



# บริษัท ดุงทองทัวร์ จำกัด

THOONGTONGTOUR Co.,Ltd.

上海航空公司  
SHANGHAI AIRLINES

4 วัน | 3 คืน

WDPVG003

春日玩出彩  
SPRING INTO COLOR-FULL

ราคาเริ่มต้น

**23,888**

**เซี่ยงไฮ้**

สวนสนุกดิสนีย์แลนด์

ไม่ลงร้านช้อปปิ้ง

เดินทางเดือน

**เมษายน - พฤษภาคม 2568**

สวนสนุกดิสนีย์แลนด์, เชคอินหอไข่มุก เดอะบันด์  
ช้อปปิ้งถนนนานกิง, Tian an 1000 trees  
ตลาดเดินชวงเหมียว, หมู่บ้านโบราณจูเจียเจี้ยว  
ช้อปปิ้ง Florentia Village Outlet

**เมนูพิเศษ!!**

เป็ดย่าง, ขาหมู, เสี่ยวหลงเปา

## บินด้วยสายการบิน (FM) : ขึ้นเครื่องบินที่สนามบินสุวรรณภูมิ

上海航空公司 SHANGHAI AIRLINES	<b>FM848</b> BKK (กรุงเทพฯ) - PVG (เซี่ยงไฮ้) 05.05 - 10.35 น.
	<b>FM853</b> PVG (เซี่ยงไฮ้) - BKK (กรุงเทพฯ) 18:20 - 21.55 น.

โหลดกระเป๋าสัมภาระได้น้ำหนักไม่เกิน 23 กก. และถือขึ้นเครื่องบินได้น้ำหนักไม่เกิน 7 กก.

**PASSPORT** ต้องมีอายุใช้งานคงเหลือไม่น้อยกว่า 6 เดือน ณ วันกลับ



# บริษัท ทุ่งทองทัวร์ จำกัด

## THOONGTONGTOUR Co.,Ltd.

วันที่	โปรแกรม	อาหาร			โรงแรม
		เช้า	เที่ยง	เย็น	
1	กรุงเทพฯ (สนามบินสุวรรณภูมิ) • เชียงไฮ้				
2	สนามบินช่างไห่ผู้ตง ประเทศจีน • เมืองโบราณจูเจียเจี้ยว • ล่องเรือโบราณจูเจียเจี้ยว • เมืองเซียงไฮ้ • ตลาด 100 ปีเงินหวังเมี่ยว • STARBUCKS RESERVE ROASTERY • ย่านFengshengli				HOLIDAY INN EXPRESS SHANGHAI BAOSHAN BAOSHAN HOTEL 4* หรือเทียบเท่า
3	ตึก Wu Kang Mansion • Sky Walk • หอไข่มุก • ตึกเซียงไฮ้ทาวเวอร์ • หาดไว่กาน • The North Bund • ถนนนานกิง • POPMART GLOBAL FLAGSHIP STORE			-	HOLIDAY INN EXPRESS SHANGHAI BAOSHAN BAOSHAN HOTEL 4* หรือเทียบเท่า
4	สวนสนุกดิสนีย์แลนด์ เซียงไฮ้ (รวมค่าบัตรเข้าสวนสนุก - รวมค่ารถรับส่ง) 08.00-20.30 น.		-	-	HOLIDAY INN EXPRESS SHANGHAI BAOSHAN BAOSHAN HOTEL 4* หรือเทียบเท่า
5	Anfulu Cafe หมี่ (ไม่รวมเครื่องดื่ม) • ถนน Anfulu • TIAN AN 1,000 TREES • ฟอเรนเทีย วิลเลจ เอาก์เล็ก • สนามบินช่างไห่ผู้ตง • สนามบินสุวรรณภูมิ กรุงเทพฯ			-	

### DAY 1 กรุงเทพฯ (สนามบินสุวรรณภูมิ) • เชียงไฮ้

23.50 น. คณะพร้อมกัน ณ ท่าอากาศยานสุวรรณภูมิ ชั้น 4 เคาน์เตอร์ สายการบิน China Eastern Airlines (MU) โดยมีเจ้าหน้าที่ของบริษัทฯคอยให้การต้อนรับและอำนวยความสะดวก

### DAY 2 สนามบินช่างไห่ผู้ตง เซียงไฮ้ • เมืองโบราณจูเจียเจี้ยว • ล่องเรือโบราณจูเจียเจี้ยว • STARBUCKS RESERVE ROASTERY • ย่านเฟิงเซิงหลี่ • ตลาด 100 ปีเงินหวังเมี่ยว

📍 (-/เที่ยง/เย็น)

05.05 น. ออกเดินทางสู่สนามบินช่างไห่ผู้ตง ประเทศจีน โดยสายการบิน เซียงไฮ้ แอร์ไลน์ เที่ยวบินที่ FM848  
 \*\*รวมน้ำหนักกระเป๋าสำหรับโหลดใต้ท้องเครื่องไม่เกิน 23 ก.ก. (1ชิ้น) และถือขึ้นเครื่องบินได้ไม่เกิน 7ก.ก.(1ชิ้น)  
 10.35น. เดินทางถึงสนามบินช่างไห่ผู้ตง ประเทศจีน (เวลาท้องถิ่นที่จีน เร็วกว่าประเทศไทย 1 ชั่วโมง กรุณาปรับเวลาของท่านเพื่อความสะดวกในการนัดหมาย) หลังผ่านขั้นตอนการตรวจคนเข้าเมือง และตรวจรับสัมภาระเรียบร้อยแล้ว ยินดีต้อนรับทุกท่านสู่สาธารณรัฐประชาชนจีน



บริษัท ทุ่งทองทัวร์ จำกัด

82/29 หมู่บ้านฮาบิเทีย วงแหวน-รามอินทรา ถนนเลียบคลองสอง แขวงบางชัน เขตคลองสามวา กรุงเทพมหานคร 10510



02-1307400-3



www.thoongtongtour.com



thoongtongtours



@thoongtongtour



# บริษัท ทุ่งทองทัวร์ จำกัด

## THOONGTONGTOUR Co.,Ltd.

นำท่านเดินทางสู่ **เมืองโบราณจูเจียเจี๋ย** มีฉายาว่า เวนิซตะวันออกแห่งเมืองเซี่ยงไฮ้ เป็นอีกหนึ่งย่านเก่าริมน้ำที่มีชื่อเสียงในเซี่ยงไฮ้ มีประวัติศาสตร์ยาวนานกว่า 1700 ปี ซึ่งพื้นที่ทั้งหมดได้รับการอนุรักษ์ไว้เป็นอย่างดี จุดเด่นของเมืองโบราณแห่งนี้คือพื้นที่ด้านในนั้นมีแม่น้ำหลากหลายสายเชื่อมโยงไปยังพื้นที่ต่างๆ โดยรอบ นำท่าน **ล่องเรือโบราณจูเจียเจี๋ย** ให้ท่านชมบรรยากาศที่สวยงามและร่มรื่น ซึ่งกิจกรรมสำหรับนักท่องเที่ยวที่มาจูเจียเจี๋ยก็คือล่องเรือชมวิวย่านเรือนเก่าแก่ริมน้ำ



### เที่ยง รับประทานอาหารกลางวัน ณ ภัตตาคาร (มื้อที่ 1)

นำท่านเดินทางสู่ **เมืองเซี่ยงไฮ้** เมืองที่ใหญ่ที่สุดของจีน มีท่าเรือที่มีจำนวนเรือคับคั่งที่สุดในโลก และมีคนอาศัยอยู่อย่างหนาแน่นมากที่สุดในจีน ที่ผสมผสานความเป็นเมืองเก่าและเมืองใหม่ได้อย่างลงตัว จากนั้นนำท่านชมร้าน **STARBUCKS RESERVE ROASTERY (ไม่รวมค่าเครื่องดื่มและเบเกอรี่)** สาขาที่นครเซี่ยงไฮ้ มาพร้อมกับความยิ่งใหญ่อลังการ ซึ่งได้ทำการเปิดตัวไปเมื่อวันที่ 6 ธันวาคม 2017 มีเนื้อที่ใหญ่โตถึง 2,787 ตารางเมตร ด้านบนของร้านตกแต่งด้วยแผ่นไม้รูปหกเหลี่ยมซึ่งเป็นงานแฮนด์เมดจำนวน 10,000 แผ่น และที่ตั้งตระหง่านอยู่กลางร้านคือถังคั่วกาแฟทองเหลืองขนาด 40 ตัน สูงเท่าตึก 2 ชั้น ประดับประดาด้วยแผ่นตราประทับแบบำจีนโบราณมากกว่า 1,000 แผ่น ซึ่งบอกเล่าเรื่องราวความเป็นมาของสตาร์ นำท่านเดินทางสู่ **ตลาด 100 ปีเจินหวังเหมียว** เป็นตลาดโบราณของผู้ตง เซี่ยงไฮ้ ร้านค้าจึงมีสถาปัตยกรรมที่สวยงามตามสไตล์จีนโบราณสมัยราชวงศ์หมิงและชิง ทำให้เป็นตลาดที่มีเสน่ห์ในทุกมุม เอาใจสายถ่ายรูปตลาดแห่งนี้เนืองแน่นไปด้วยชาวเมืองและนักท่องเที่ยวอยู่ตลอดเวลา ในแต่ละตรอกซอกซอยของตลาดนั้นเรียงรายไปด้วยร้านอาหารพื้นเมือง ร้านขนมพื้นเมืองอาหารขึ้นชื่อของที่นี่คือ เสี่ยวหลงเปา อันลือชื่อ ร้านของที่ระลึก ร้านเสื้อผ้า และร้านขายชา โดยจุดเด่นนั้นอยู่ที่อาคารไม้เก่าแก่อลังการด้วยสถาปัตยกรรมจีน ใกล้ๆกันจะเป็น **สวนอี่หยวน หรือ Yu Garden** สวนสาธารณะขนาดใหญ่อายุกว่า 100 ปี สร้างขึ้นโดยมหาเศรษฐีท่านหนึ่ง อบอุ่นไปด้วยบรรยากาศจีนโบราณ ไม่ว่าจะเป็นการตกแต่งสวน หรือสถาปัตยกรรมสวยๆ แล้วยังมีพันธุ์ไม้หายากเพียบเลย บรรยากาศเงียบสงบมาก ส่วนด้านนอกจะมีความคึกคักเป็นเหมือนแหล่งช้อปปิ้งที่รวบรวมร้านค้าแบรนด์ดัง และร้านอาหารให้เลือกสรรมากมาย

**หมายเหตุ : ไม่รวมค่าเข้าชมประมาณ 40 หยวน/ท่าน**

นำท่านท่องเที่ยว **ย่านเฟิงเซิงหลี่ (Fengshengli)** จุดเช็คอินสุดชิคมุมถ่ายรูปสวยๆที่คุณต้องไป

**ย่านเฟิงเซิงหลี่** เป็นย่านเก่าแก่ของเซี่ยงไฮ้ที่ถูกปรับปรุงใหม่ เป็นตึกแบบคลาสสิกเซี่ยงไฮ้โบราณ เป็นสถาปัตยกรรมสไตล์ shanghai shikumen ที่เป็นสัญลักษณ์ของ East meet west อันเป็นเอกลักษณ์ของเซี่ยงไฮ้ ลักษณะเป็นอาคารก่ออิฐสีเทา 2 ชั้น มีซุ้มประตูหน้าต่างประดับปูนปั้นประดับแบบฝรั่ง เป็นการผสมผสานสถาปัตยกรรมตะวันตกและตะวันออกได้อย่างลงตัวทำให้ตึกมีความคลาสสิกและมีเสน่ห์ คล้ายจากถ่ายทำหนัง จึงทำให้เป็นจุดหมายปลายทางยอดนิยมของทั้งคนจีนและนักท่องเที่ยวต่างประเทศ ภายในรวมร้านค้าชิคชิคต่างๆไว้มากมาย มีร้านขายเสื้อผ้า



บริษัท ทุ่งทองทัวร์ จำกัด

82/29 หมู่บ้านฮาบิเทีย วงแหวน-รามอินทรา ถนนเลียบคลองสอง แขวงบางชัน เขตคลองสามวา กรุงเทพมหานคร 10510



02-1307400-3



www.thoongtongtour.com



thoongtongtours



@thoongtongtour



# บริษัท ทุ่งทองทัวร์ จำกัด

## THOONGTONGTOUR Co.,Ltd.

แบรินด์เนม ร้านกาแฟ และร้านอาหารมากมายที่ตกแต่งอย่างมีสไตล์ เช่น ร้านอาหารจีนฟิวชั่น ร้านชาไข่มุก คาเฟ่ ขนมหวาน ไปจนถึงบาร์ค็อกเทล

**ค่ำ** **รับประทานอาหารค่ำ ณ ภัตตาคาร (มื้อที่ 2)** **มือพิเศษ...เปิดย่าง**

ที่พัก **HOLIDAY INN EXPRESS SHANGHAI BAOSHAN BAOSHAN HOTEL** หรือระดับเทียบเท่า **4** ดาว

**DAY 3** • ถนนอู๋คังลุ่ • Sky Walk • หอไข่มุก • ตึกเซี่ยงไฮ้ ทาวเวอร์ • หาดไว่ทาน • NORTH BUND GREEN LAND • ถนนนานกิง • POPMART GLOBAL FLAGSHIP STORE  
📍 (เช้า/เที่ยง/-)

**เช้า** 📍 **รับประทานอาหารเช้า ณ ห้องอาหารของโรงแรม (มื้อที่ 3)**

จากนั้นนำท่าน **ถนนอู๋คังลุ่ (Wukang Road)** เป็นถนนที่มีความสำคัญทางประวัติศาสตร์และวัฒนธรรม ได้รับการยกย่องว่าเป็น "ถนนคนดังที่รวบรวมประวัติศาสตร์ร้อยปีของเซี่ยงไฮ้สมัยใหม่" สองฝั่งถนนเรียงรายด้วยต้นไม้ใหญ่ให้ร่มเงา สร้างบรรยากาศร่มรื่นและเงียบสงบ นอกจากนี้ยังมีอาคารประวัติศาสตร์ที่โดดเด่นหลายแห่ง รวมถึงร้านกาแฟ ร้านอาหาร และร้านค้าที่มีสไตล์เฉพาะตัว ทำให้เป็นสถานที่ที่ยอดนิยมสำหรับการเดินเล่นและถ่ายภาพ หนึ่งในสถานที่ที่สำคัญบนถนนอู๋คังลุ่คือ **อาคารอู๋คัง (Wukang Mansion)** หรือที่รู้จักในชื่อเดิมว่าอพาร์ทเมนต์นอร์มันดี (Normandie Apartment) อาคารนี้สร้างเสร็จในปี 1924 และถือเป็นสัญลักษณ์ทางวัฒนธรรมของเซี่ยงไฮ้ ด้วยสถาปัตยกรรมที่เป็นเอกลักษณ์และประวัติศาสตร์ที่ยาวนานไป



WUKANG MANSION



NORTH BUND GREEN LAND

**เที่ยง** 📍 **รับประทานอาหารกลางวัน ณ ภัตตาคาร (มื้อที่ 4)** **มือพิเศษ...เมนูเสี่ยวหลงเปา**

นำท่านเดินทางสู่ **ย่านลู่เจียจู่ย Sky Walk จุดเช็คอิน** และถ่ายรูปบนสะพานลอย และอีก 1 แลนด์มาร์คที่ท่านต้องถ่ายรูปเมื่อมาถึงเมืองเซี่ยงไฮ้ นั่นคือ **หอไข่มุก** เป็นหอส่งสัญญาณวิทยุโทรทัศน์สูง 468 เมตร ลักษณะเป็นไข่มุก 11 ลูก และ เสา 3 เสา ด้านบนเป็นรูปไข่มุก 3 เม็ด 3 ขนาดเรียงกันในแนวตั้งไม่ขึ้นตึก

นำท่านถ่ายรูป **ตึกเซี่ยงไฮ้ ทาวเวอร์ (Shanghai Tower)** เป็นอาคารสูงที่ตั้งอยู่ในเขตภูมิศาสตร์เศรษฐกิจและการการเงินของเซี่ยงไฮ้ ประเทศจีน ซึ่งเป็นอาคารสูงที่สูงที่สุดในประเทศจีนและอันดับสองของโลก หลังจากอาคารบูรณาการบูรณสูงที่สุดในโตเกียว ตลอดจนเป็นที่รู้จักกันดีในทุกส่วนของโลกสูงเป็น 632 เมตร (2,073 ฟุต) และมีจำนวนชั้นทั้งหมด 128 ชั้นไม่ขึ้นตึก นำท่านเดินทางสู่ **NORTH BUND GREEN LAND** สวนสาธารณะสุดปังริมน้ำ ที่มุมถ่ายรูปปัง



บริษัท ทุ่งทองทัวร์ จำกัด

82/29 หมู่บ้านฮาบิเทีย วังแหวน-รามอินทรา ถนนเลียบคลองสอง แขวงบางชัน เขตคลองสามวา กรุงเทพมหานคร 10510



02-1307400-3



www.thoongtongtour.com



thoongtongtours



@thoongtongtour



# บริษัท ดุงทองทัวร์ จำกัด

## THOONGTONGTOUR Co.,Ltd.

มาก พื้นที่สีเขียวริมแม่น้ำฝั่งเหนือของ The Bundท่านจะได้เห็นวิวของหอไข่มุกที่ศตวรรษออก เป็นแนวคิดที่ทำให้เมืองมหานครที่ทันสมัย และยิ่งใหญ่อย่างเซี่ยงไฮ้ให้ดูมีสีสันสบายตาตัดผสมผสานกับธรรมชาติได้อย่างลงตัว ทำให้แลนด์มาร์คแห่งนี้กลายเป็นจุดเช็คอินที่ทั้งคนพื้นที่ และนักท่องเที่ยวต่างพากันมาถ่ายรูปอย่างไม่ขาดสาย

นำท่านสู่บริเวณ **หาดไว่ทาน (WAITAN)** ซึ่งไม่ได้เป็นหาดทรายชายทะเลแต่อย่างใด แต่เป็นย่านถนนริมแม่น้ำที่มีความยาว 1.5 กิโลเมตร ไปตามริมแม่น้ำหวงผู่ฝั่งตะวันตกซึ่งอยู่ในย่านเมืองเก่า หาดไว่ทานยังเคยเป็นสถานที่ถ่ายทำภาพยนตร์ที่โด่งดังเรื่อง “เจ้าพ่อเซี่ยงไฮ้”



POP MART ช้อปปังถนนนานกิง

SHOPPING POP MART



ถนนนานกิง THE BUND

จากนั้นอิสระท่านเพลิดเพลินที่ **ถนนนานกิง (NANJING ROAD)** เป็นย่านช้อปปิ้งเก่าแก่ที่สุดของเซี่ยงไฮ้ เป็นตลาดซื้อขายของกันคึกคักตั้งแต่ทศวรรษ 1920 ตั้งอยู่ฝั่งผู้ซีกินพื้นที่ยาวตั้งแต่ฝั่งตะวันตกของ “เดอะ บันด์” ถึง “พีเพิลส์ สแควร์” เป็นแหล่งช้อปปิ้งสินค้าแบรนด์เนมจากทั่วโลก และยังเป็นศูนย์รวมร้านค้าและร้านอาหารอีกมากมาย และพลาดไม่ได้กับนักจุ่มอาร์ททอยอย่าง แบรรนด์ **POPMART GLOBAL FLAGSHIP STORE** ร้านขายของเล่นที่เป็นที่โด่งดังในขณะนี้ไม่ว่าจะ LABUBU MOLLY SKULLPANDA และอย่างอื่นอีกมากมาย ให้ท่านได้เลือกลุ้นกับอย่างสนุกสนาน



บริษัท ดุงทองทัวร์ จำกัด

82/29 หมู่บ้านซาบิเทีย วังแหวน-รามอินทรา ถนนเลียบคลองสอง แขวงบางชัน เขตคลองสามวา กรุงเทพมหานคร 10510



02-1307400-3



www.thoongtongtour.com



thoongtongtours



@thoongtongtour

### อิสระอาหารเย็นเพื่อความสะดวกในการท่องเที่ยว

ที่พัก **HOLIDAY INN EXPRESS SHANGHAI BAOSHAN BAOSHAN HOTEL** หรือระดับเทียบเท่า 4 ดาว

**DAY 4** สวนสนุกดิสนีย์แลนด์ เซี่ยงไฮ้ (รวมค่าบัตรเข้าสวนสนุก - รวมค่ารถรับส่ง)  
เวลา 08.00-20.30 น. (เช้า/-/-)

#### เช้า รับประทานอาหารเช้า ณ ห้องอาหารของโรงแรม (มื้อที่ 5)

นำท่านเดินทางสู่ **เซี่ยงไฮ้ ดิสนีย์แลนด์ (Shanghai Disneyland)** สวนสนุกแห่งที่ 6 แห่งอาณาจักรดิสนีย์ ซึ่งมีขนาดใหญ่อันดับ 2 ของโลก รองจากดิสนีย์แลนด์ในออร์แลนโด รัฐฟลอริดา สหรัฐอเมริกา และเป็นสวนสนุกดิสนีย์แลนด์แห่งที่ 3 ในเอเชีย ตั้งอยู่ในเขตฉวนซา ใกล้กับแม่น้ำหวงผู่ และสนามบินผู้ตง สวนสนุกเซี่ยงไฮ้ดิสนีย์แลนด์มีขนาดใหญ่กว่าฮ่องกงดิสนีย์แลนด์ถึง 3 เท่า เปิดให้บริการเมื่อวันที่ 16 มิถุนายน 2016 ซึ่งใช้เวลาร่วม 5 ปีในการก่อสร้าง โดยใช้บตทั้งสิ้นราว 5.5 พันล้านเหรียญสหรัฐฯ หรือราว 180,000 ล้านบาท

**รวมค่าบัตรเข้าสวนสนุก และรถรับ-ส่งแล้วตั้งแต่เวลา 08.00 - 20.30 น.**

โดยเซี่ยงไฮ้ ดิสนีย์แลนด์ ประกอบไปด้วย 6 ธีมปาร์ค และ 1 ฟรีโซน ดังนี้

**Disney Town** เป็นโซนแรกก่อนเข้าสวนสนุก โซนนี้ไม่ต้องเสียเงินค่าเข้าชม ประกอบไปด้วยร้านอาหาร ร้านจำหน่ายของที่ระลึกต่างๆมากมาย อีกทั้งยังมี Lego Land ในโซนนี้อีกด้วย

**Mickey Avenue** โซนนี้จะเป็นโซนขายของที่ระลึกกับร้านอาหาร และก็จะมีส่วนของที่ฉายหนังการ์ตูนสั้นของมิกกี้เม้าส์ เหมาะกับการถ่ายรูปและนั่งพักผ่อนภายในสวนสนุก





# บริษัท ทุ่งทองทัวร์ จำกัด

## THOONGTONGTOUR Co.,Ltd.

**ADVENTURE ISLE**ดินแดนให้การผจญภัยที่จะทำให้นักท่องเที่ยวได้ตื่นตาตื่นใจกับบรรยากาศหุบเขาที่กลับในยุค ดึกดำบรรพ์ ‘CASMP DISCOVERY’ พร้อมเชิญชวนให้ร่วมเดินสำรวจดินแดนที่แฝงไปด้วยปริศนาและความลึกลับ และลงเรือเข้าไปสู่ ‘ROARING RAPIDS’ อุโมงค์ถ้ำปริศนาในช่องเขารอรั้ง ซึ่งเป็นที่อยู่ของจระเข้ยักษ์น้ำเกรง ขาม และ ROARING OVER THE HORIZON เป็นเครื่องเล่นแนว 4D จะพาเราบินชมธรรมชาติและสิ่งก่อสร้าง ต่าง ๆ ทั่วโลก

**TOMORROW LAND**อีกหนึ่งไฮไลท์เด่นของสวนสนุกดิสนีย์ ที่มักจะสร้างโลกแห่งอนาคต เพื่อสร้างจินตนาการให้กับ เด็ก ๆ พร้อมกับดีไซน์เครื่องเล่นสุดล้ำให้เข้ากับคอนเซ็ปต์ สำหรับที่ดิสนีย์แลนด์แห่งใหม่นี้ เปิดตัวเครื่องเล่นที่มีจาก วิดีโอเกมและภาพยนตร์ไซไฟชื่อดัง TRON รถไฟเหาะรูปทรงจักรยานยนต์ไฮเทค ที่ถูกขนานนามไว้ว่า “LIGHTCYCLE POWER RUN” เป็นหนึ่งสุดยอดรถไฟเหาะดีลังกาสำหรับเซียงไฮ้ ดิสนีย์แลนด์ที่ห้ามพลาด หรือ จะเอาใจสาวก STAR WAR อย่าง “STAR WARS LAUCH BAY” ได้ถ่ายรูปแบบ DARTH VADER ตัวเป็นๆ

**GARDENS OF IMAGINATION**มีจุดเด่นเรื่องวัฒนธรรมของจีน ส่งเสริมเอกลักษณ์ของสวนพฤกษศาสตร์ในสวนสนุก แห่งนี้ได้อย่างเต็มที่ สวนที่ตั้งอยู่ไม่ไกลจากปราสาทเทพนิยาย ‘WANDERING MOON TEAHOUSE’ เป็นโรงน้ำ ชาที่พักผ่อนหย่อนใจที่งดงามอย่างลงตัว อีกทั้งยังมีสวนที่เลือกตัวละครสัตว์ของดิสนีย์ ดัดแปลงเป็นเหล่า 12 นัก กษัตริย์ ตามแบบปฏิทินจีน มี 2 เครื่องเล่นเบาๆเด็กๆเล่นได้ ผู้ใหญ่เล่นดี คือ FANTASIA CAROUSEL (ม้าหมุน) กับ DUMBO THE FLYING ELEPHANT

**TREASURE COVE**เป็นธีมโจรสลัด เนรมิตฉากจากภาพยนตร์ชื่อดัง The Pirates of the Caribbean กลายเป็น เครื่องเล่นและการแสดงโชว์สุดตระการตา ที่หาชมได้แค่เพียงที่ เซียงไฮ้ เท่านั้น จำลองจากต่าง ๆ ริมทะเลเครื่อง เล่นไฮไลท์คือPirates of the Caribbean – Battle for the Sunken Treasureเป็นเครื่องเล่นแนว 4D จะพาเรานั่ง เรือผจญภัยไปกับ ต่อสู้อของเรือ Black Pearl กับ Flying Dutchman นอกจากนี้ยังมีเครื่องเล่นมากมาย เช่น ‘Barbossa’s Revenge’ และ ‘Siren’s Revenge’

**FANTASY LAND** สนุกกับเมืองเทพนิยาย เป็นโซนที่ตั้งของปราสาทดิสนีย์ ที่มีชื่อว่า “Enchanted Stourybook Castle” ท่านจะได้พบกับโชว์อันยิ่งใหญ่ตระการตาและตัวการ์ตูนที่ท่านชื่นชอบ อาทิเช่น สโนว์ไวท์, เจ้าหญิงนิทรา, ซินเดอเรลล่า, มิกกี้เมาท์, หมีพูห์ และเพื่อนๆตัวการ์ตูนอันเป็นที่ใฝ่ฝันของทุกคนและยังโซนกิจกรรมอย่างเช่น “Once Upon a Time Adventure” เป็นการผจญภัยภายในปราสาทดิสนีย์ พบเรื่องราวของสโนว์ ไวท์ ผ่าน จอภาพแบบสามมิติ หรือ “ALICE IN WONDERLAND MAZE” เป็นทางเดินผ่านเขาวงกตเพื่อเข้าไปเจอตัวละคร จาก Alice in Wonderland และเครื่องเล่นไฮไลท์ของโซนนี้ก็คือ “Seven Dwarfs Mine Train” นั่งรถไฟเข้า เหมืองแร่ไปกับคนแคระทั้ง 7 ชวนให้สนุกและหวาดเสียวได้พอสมควร **หมายเหตุ: วันที่เข้าสวนสนุกอาจมีการสลับ วันราคาบัตรสวนสนุกอ้างอิง ณ วันที่ออกรายการทัวร์นี้ 1/4/2567ราคาบัตร Express เริ่มต้นที่ 2,600-3,000 หยวน/ท่าน ขึ้นอยู่กับวันเดินทางและจำนวนบัตรที่คงเหลือราคาบัตรจะทราบก่อนเดินทางประมาณ 7 วันกรณี นักท่องเที่ยวไม่เข้าสวนสนุกคืนค่าเข้า 2,000 บาทต่อท่าน และไม่สามารถร่วมเดินทางในวันที่เข้าสวนสนุก**

**อิสระอาหารกลางวันและเย็นเพื่อความสะดวกในการท่องเที่ยว**

**ที่พัก HOLIDAY INN EXPRESS SHANGHAI BAOSHAN BAOSHAN HOTEL หรือระดับเทียบเท่า 4 ดาว**



บริษัท ทุ่งทองทัวร์ จำกัด

82/29 หมู่บ้านสามใบเขียว วงแหวน-รามอินทรา ถนนเลียบคลองสอง แขวงบางชัน เขตคลองสามวา กรุงเทพมหานคร 10510



02-1307400-3



www.thoongtongtour.com



thoongtongtours



@thoongtongtour



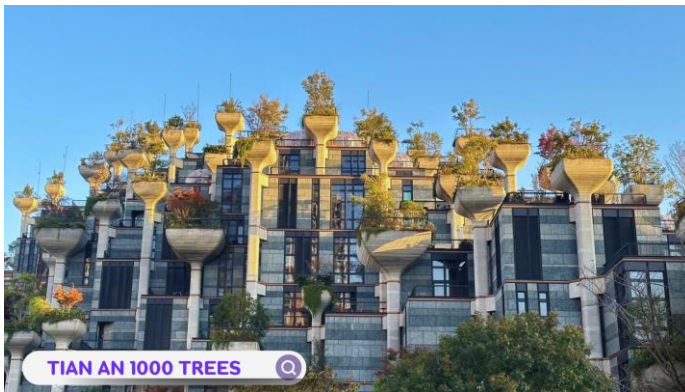
# บริษัท ทุ่งทองทัวร์ จำกัด

## THOONGTONGTOUR Co.,Ltd.

**DAY 5 • ถนน Anfu Lu • 13DE Marzo Cafe • TIAN AN 1,000 TREES • ฟลอเรนเทีย วิลเลจ เอาร์ทเล็ท • สนามบินช่างไห่ผู้ตง • สนามบินสุวรรณภูมิ กรุงเทพฯ (เช้า/เที่ยง/-)**

### เช้า 10 | รับประทานอาหารเช้า ณ ห้องอาหารของโรงแรม (มื้อที่ 6)

นำท่านเดินทางไปยัง [ถนน Anfu Lu](#) ถนนยอดนิยมในหมู่วัยรุ่นของเมือง Shanghai ถนนที่มีร้านให้ Shopping รวมถึงที่ตั้งของคาเฟ่ที่ใครมาเชียงใหม่ต้องแวะมา Check-in กันทั้งนั้น บนถนนเส้นนี้เปี่ยมเหมือน Mini-Runway ของวัยรุ่นที่แต่งตัวจัดเต็มมาเดินกันทั้งถนนเลย นอกจากนี้ที่ Anfu Road ยังมีตั้งแต่ร้าน Tagi. ร้านยัดฮิตในหมู่สาว ๆ ที่ต่อคิวกันเข้าร้านตลอด รวมถึงคาเฟ่ที่มีสุดน่ารักอย่าง [13DE Marzo Cafe](#) ที่เป็นทั้งคาเฟ่บนชั้น 1 และร้านขายเสื้อผ้าน่ารัก ๆ บนชั้น **(ไม่รวมเครื่องเต็ม)** นำท่านเดินทางสู่แลนด์มาร์กใหม่ของเชียงใหม่ คือโครงการ [TIAN AN 1,000 TREES](#) ตัวโครงการมีทั้ง สวนสาธารณะ ร้านอาหาร ศิลปะ ห้องพัก มีทุกอย่างเท่าที่ท่านจะนึกได้ ออกแบบโดยสถาปนิกชาวอังกฤษ โทมัส เฮเธอร์วิก Tian An 1,000 Trees มีสองส่วน คือ Tian'an Qianshu และ Platform Garden บนชั้นหนึ่งและสองของอาคารเดิมเป็นที่ตั้งของโรงงานแปงเชียงใหม่มีความหลากหลายมากเพราะเป็นย่านศิลปะมีทั้ง บ้านเรือน โรงงาน ศิลปะ ร้านอาหารเยอะแยะมากมาย แต่ทุกอย่างกระจุกกระจายอยู่ตามที่ต่างๆ แบบต่างคนต่างอยู่ Tian An 1,000 Trees จึงเป็นเหมือนตัวกลางที่เชื่อมทุกอย่างให้เข้ากันทั้ง ตัวสถาปัตยกรรม ธรรมชาติ ศิลปะ และวิถีชีวิตผู้คนได้อย่างลงตัว



TIAN AN 1000 TREES



FLORENTIA OUTLET

### เที่ยง 10 | บริการอาหารเที่ยง ณ ภัตตาคาร (มื้อที่ 7) **มื้อพิเศษ...ชาหมูเชียงใหม่**

นำท่านเดินทางสู่ [ฟลอเรนเทีย วิลเลจ เอาร์ทเล็ท \(FLORENTIA VILLAGE\)](#) ได้รับแรงบันดาลใจจากสถาปัตยกรรมอิตาลี สดุดคลาสสิก ที่นี้ท่านจะได้พบกับสินค้าแบรนด์จากยุโรป สหรัฐอเมริกา และเอเชีย รวมทั้งมีให้เลือกมากกว่า 300 แบรินด์ สินค้าหรูหราพร้อมส่วนลดตลอดทั้งปีสูงสุดถึง 80% นอกจากการช้อปปิ้งอย่างเพลิดเพลินแล้ว ท่านยังจะได้ดื่มด่ำกับบรรยากาศเสมือนกำลังเดินอยู่ในเมืองอิตาลี

ได้เวลาอันสมควรนำท่านเดินทางเข้าสู่ สนามบินเชียงใหม่ผู้ตง เพื่อกลับประเทศไทย

17.20 น. ออกเดินทางจาก [สนามบินช่างไห่ผู้ตง](#) โดยสายการบิน [เชียงใหม่แอร์ไลน์ เที่ยวบิน FM839](#)

20.55 น. ถึง [สนามบินนานาชาติสุวรรณภูมิ](#) โดยสวัสดิภาพและประทับใจ

..



บริษัท ทุ่งทองทัวร์ จำกัด

82/29 หมู่บ้านฮาบิเตีย วงแหวน-รามอินทรา ถนนเลียบคลองสอง แขวงบางชัน เขตคลองสามวา กรุงเทพมหานคร 10510



02-1307400-3



www.thoongtongtour.com



thoongtongtours



@thoongtongtour





# บริษัท ทุ่งทองทัวร์ จำกัด

## THOONGTONGTOUR Co.,Ltd.

หรือ 18.20 น. ออกเดินทางจากสนามบินช่างใหญ่ตง โดยสายการบินเชียงใหม่แอร์ไลน์ เที่ยวบิน FM853

21.55 น. ถึงสนามบินนานาชาติสุวรรณภูมิโดยสวัสดิภาพและประทับใจ

\*\*\*\*\*

### อัตราค่าบริการ\*ราคาพิเศษ!! ไม่มีราคาเด็ก\*

วันเดินทาง	ราคาทัวร์/ท่าน ห้องละ 2-3 ท่าน	ราคา ห้องพักเดี่ยว	ที่นั่ง
23-27 เมษายน 2568	25,888.-	4,500. -	20+1
08-12 พฤษภาคม 2568	23,888.-	4,500. -	20+1
09-13 ตุลาคม 2568*วันหยุด*	27,888.-	4,500. -	20+1
22-26 ตุลาคม 2568*วันหยุด*	28,888.-	4,500. -	20+1

**\*\* อัตราค่าบริการสำหรับเด็กอายุไม่เกิน 2 ปี ณ วันเดินทางกลับ (Infant) ท่านละ 6,500 บาท \*\***

**ขอนุญาตเก็บค่าทิปมัคคุเทศก์ท้องถิ่นและคนขับรถ**

**ท่านละ 1,500 บาท**

**ที่สนามบินสุวรรณภูมิ**

\*\*\* ค่าทิปหัวหน้าทัวร์ แล้วแต่ความพึงพอใจของท่าน \*\*\*

**\*\*กรุณาเช็คพาสปอร์ตก่อนเดินทาง\*\***

พาสปอร์ตมีอายุไม่น้อยกว่า 6 เดือนก่อนเดินทาง

# บริษัท ทุ่งทองทัวร์ จำกัด

## THOONGTONGTOUR Co.,Ltd.

### ✔ อัตราค่าบริการนี้รวม



ค่าตัวเครื่องบินไป-กลับ



ภาษีสนามบิน, ภาษีน้ำมัน (กรณีสายการบินมีการปรับขึ้นค่าภาษีน้ำมัน ขออนุญาตเก็บค่าใช้จ่ายเพิ่มเติม)



ค่าน้ำหนักกระเป๋าสัมภาระ เป็นไปตามสายการบินกำหนด



ค่าที่พักตามที่ระบุในรายการ พักห้องละ 2-3 ท่าน



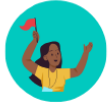
ค่าประกันอุบัติเหตุระหว่างเดินทาง วงเงินท่านละ 1,000,000 บาท เชื้อนไขตามกรมธรรม์



ค่าอาหารตามมือที่ระบุในรายการ



ค่าเข้าชม สถานที่ท่องเที่ยว ตามระบุในรายการ



ค่าจ้างมัคคุเทศก์คอยบริการ ตลอดการเดินทาง



ค่ารถรับ-ส่ง และนำเที่ยวตามรายการ



ค่าอาหารตามมือที่ระบุในรายการ



ค่าน้ำดื่มวันละ 1 ขวด ต่อท่าน

### ✘ อัตราค่าบริการนี้ไม่รวม



ค่าใช้จ่ายส่วนตัวนอกเหนือจากรายการที่ระบุ เช่น ค่าทำหนังสือเดินทาง, ค่าโทรศัพท์, ค่าโทรศัพท์ทางไกล, ค่าอินเทอร์เน็ต, ค่าซักรีด, มินิบาร์ในห้องพัก (กรุณา สอบถามหัวหน้าทัวร์ก่อนการใช้บริการ)



ค่าดำเนินการอื่นๆ สำหรับผู้ที่ไม่ได้ถือหนังสือเดินทางสัญชาติไทย ค่าดำเนินการ แจึงเข้า-ออก ประเทศ



ค่าใช้จ่ายต่างๆ ที่เกี่ยวข้องกับการติดเชื้อโควิด 19 ระหว่างเดินทางท่องเที่ยว



ค่าอาหารพิเศษที่นอกเหนือจากรายการทัวร์กำหนด และ รวมถึงการรีควสอาหารพิเศษต่างๆ เช่น อาหารเจ มังสวิรัต อาหารทะเล เป็นต้น



ค่าบริการอื่นๆ เพิ่มของสายการบิน เช่น ที่นั่ง วีลแชร์ และ บริการเสริมอื่น (ถ้ามี)



ค่าทิปคนขับรถ หัวหน้าทัวร์ และมัคคุเทศก์ท้องถิ่น



ค่าธรรมเนียมวีซ่าและค่าดำเนินการต่างๆ (ในกรณีที่ทางการจีนยกเลิกฟรีวีซ่า)



## เงื่อนไข

การสำรองที่นั่งและการยกเลิก

### การสำรองที่นั่ง

- สำรองที่นั่งพร้อมชำระเงินมัดจำ 10,000 บาท ภายใน 15 วัน หลังจากการจอง
- ชำระส่วนที่เหลือทั้งหมด ก่อนเดินทาง 30 วัน
- กรณีสำรองที่นั่ง น้อยกว่า 30 วัน ชำระเงินจำนวนเต็ม

### เงื่อนไขการยกเลิก

แจ้งยกเลิก

**50** วัน

ก่อนการเดินทางขึ้นไป

คืนค่าทัวร์ทั้งหมด

โดยหัก ค่าใช้จ่ายที่เกิดขึ้นจริงทุกกรณี

แจ้งยกเลิก

**30 - 49** วัน

ก่อนการเดินทางขึ้นไป

หักค่าใช้จ่าย **50%** ของค่าทัวร์

โดยหัก ค่าใช้จ่ายที่เกิดขึ้นจริงทุกกรณี

แจ้งยกเลิก

**0 - 29** วัน

ก่อนการเดินทางขึ้นไป

หักค่าใช้จ่าย **100%** ของค่าทัวร์



# เตือนใจ

และข้อกำหนดที่ท่านควรทราบก่อน **“เที่ยวจีน”**

## ข้อมูลสำคัญที่ท่านควรทราบและทำความเข้าใจ

1. เกี่ยวกับที่นั่งบนเครื่องบิน เนื่องจากบัตรโดยสารเป็นแบบหมู่คณะ (ราคาพิเศษ) สายการบินจึงขอสงวนสิทธิ์ในการเลือกที่นั่งบนเครื่องบินทุกกรณี
2. กรณีที่ท่านเป็นมุสลิม หรือ นับถือศาสนาอิสลาม หรือ ท่านเจ ท่านมังสวิรัต หรือ แพ้อาหารบางประเภท โปรดระบุมาให้ชัดเจนในขั้นตอนการจอง กรณีที่ท่านแจ้งก่อน การเดินทางกันหันหันอาจมีค่าใช้จ่ายเพิ่มเพื่อชำระกับเมนูใหม่ที่ต้องการ เพราะเมนูเดิมของคณะไม่สามารถยกเลิกได้
3. บางสายการบินอาจมีเงื่อนไขเกี่ยวกับการให้บริการอาหารบนเครื่องบินแตกต่างกัน ขอให้ท่านทำความเข้าใจถึงวัฒนธรรมประจำชาติของแต่ละสายการบินที่กำลังให้บริการที่ท่านอยู่
4. สายการบินอาจมีการงดเสิร์ฟอาหารและเครื่องดื่ม หรือเปลี่ยนแปลงรูปแบบอาหารซึ่งขึ้นอยู่กับสายการบินเป็นผู้กำหนด
5. เรื่องห้องพัก รบกวนแจ้งให้ชัดเจนว่าท่านต้องการพักแบบใด  
ในทัวร์จะมีแบบ : พัก 2 ท่าน (ห้อง TWIN หรือ DOUBLE )  
พัก 3 ท่าน (ห้อง TRIPPLE)  
พัก 1 ท่าน (ห้อง SINGLE \*\*จะเสียค่าใช้จ่ายเพิ่ม\*\*)



# เงื่อนไข

และข้อกำหนดที่ท่านควรทราบก่อน **“เที่ยวจีน”**

## ข้อมูลสำคัญที่ท่านควรทราบและทำความเข้าใจ

- เรื่องอาหาร แต่ละเส้นทางจะมีเมนูที่แตกต่างกันออกไป แต่ละเมืองจะมีเมนูเด่นต่างกัน รสชาติต่างกัน วิธีการทำต่างกัน วัตถุดิบต่างกัน รบควนท่านโปรดทำความเข้าใจ
- โปรแกรมอาจมีการเปลี่ยนแปลงได้ ขึ้นอยู่กับสถานการณ์หน้างาน เช่น การจราจรที่ติดขัด ,สภาพอากาศ ,การเมือง,ภัยพิบัติทางธรรมชาติ หรือเหตุการณ์อื่นๆ ที่เราไม่สามารถควบคุมได้ ทางบริษัทขอสงวนสิทธิ์ในการเปลี่ยนแปลงโปรแกรมโดยไม่ต้องแจ้งให้ทราบล่วงหน้า แต่จะคำนึงถึงประโยชน์ของลูกค้าเป็นสำคัญ
- กรณีเจ็บป่วยไม่สามารถเดินทางได้ ต้องมีใบรับรองแพทย์จากทางโรงพยาบาล บริษัทจะทำการเลื่อนการเดินทางให้ท่าน หรือยกเลิกให้ท่านตามเงื่อนไข แต่ทั้งนี้ท่านต้องยอมเสียค่าใช้จ่ายที่เกิดขึ้นจริง
- รบควนอ่านและศึกษารายละเอียดทั้งหมดก่อนทำการจอง เพื่อความถูกต้องและประโยชน์ของตัวท่านเอง หากท่านได้ทำการจองและชำระมัดจำแล้ว ถือว่าท่านยอมรับเงื่อนไขทั้งหมด
- กรณีที่ท่านต้องออกตัวบินภายในประเทศ \*\*รบควนแจ้งทางทีมงานก่อนเพื่อขอไฟล์บินคอนเฟิร์มก่อนออกตัวทุกครั้ง\*\* หากมิได้แจ้งให้ทราบทางเราจะไม่รับผิดชอบในทุกกรณี



# เตือนใจ

เอกสารที่ต้องใช้ในการไป “เที่ยงจีน”

1. พาสปอร์ต
2. ตั๋วเครื่องบินไปกลับ
3. ใบจองโรงแรมที่พัก

“PASSPORT THAI FREE VISA”



\*\*\*ทางรัฐบาลจีน อาจมีการประกาศยกเลิกวีซ่าแบบหมู่คณะกะทันหัน กรณีที่ทางบริษัทฯ ได้นำส่งข้อมูลของท่าน เพื่อขอวีซ่าไปแล้วกับทางบริษัทฯตัวแทนที่ประเทศจีน จะไม่สามารถขอคืนค่าวีซ่าดังกล่าวได้ และอาจจำเป็นต้องยื่นวีซ่าเดี่ยว โดยมีค่าบริการเพิ่มเติม\*\*\*

\*\*\*เอกสารที่ใช้ในการทำวีซ่ากรุ๊ป สามารถเปลี่ยนแปลงได้ตลอดเวลา ทั้งนี้ขึ้นอยู่กับ การตรวจคนเข้าเมืองนั้นเป็นผู้กำหนด จึงอาจทำให้มีการเรียกเก็บเอกสารอื่นๆ เพิ่มเติมกะทันหัน หรืออาจมีค่าบริการเพิ่มจากที่บริษัททัวร์กำหนด\*\*\*





ใบอนุญาต เลขที่ 11/07499

# บริษัท ดุงทองทัวร์ จำกัด

## THOONGTONGTOUR Co.,Ltd.



บริษัท ดุงทองทัวร์ จำกัด

82/29 หมู่บ้านฮาบิเทีย วงแหวน-รามอินทรา ถนนเลียบคลองสอง แขวงบางชัน เขตคลองสามวา กรุงเทพมหานคร 10510



02-1307400-3



[www.thoongtongtour.com](http://www.thoongtongtour.com)



[thoongtongtours](https://www.facebook.com/thoongtongtours)



[@thoongtongtour](https://www.line.me/@thoongtongtour)