



บริษัท ทุ่งทองทัวร์ จำกัด

THOONGTONGTOUR Co.,Ltd.

ไต้หวัน

สงกรานต์ แบบจ๋าจ๋า

FULL SERVICE
สายการบิน 5 ดาว



HOTEL
พักโรงแรม
- โกลด์เหมินถึง 2 คืน

ทำเรือประมงสีรุ้ง

หมู่บ้านจิวเพิน

เมนูพิเศษ!!

ปลาประธาราธิบถิ, เสี่ยวหลงเปา, เซ็ตซาบูโตหวัน

ฟรีเดินทางปี 2568

09 - 13	เมษายน	68
11 - 15	เมษายน	68
13 - 17	เมษายน	68

สงกรานต์

เดินทางช่วง

ราคาเริ่มต้น

28,999

รวมภาษีมูลค่าเพิ่มแล้ว

นั่งกระเช้าชมวิว "หมู่บ้าน 9 ชั้นฟ้า"
ชอพร พุกต้ายแดง วัดหลงซาน

น้ำหนักกระเป๋า
23KG

เที่ยวครบ
ทุกวัน

โรงแรมระดับ
3-4 ดาว

อนุสรณ์สถานเจียง ไคเชก • ฟังเจี้ยนไนท์มาร์เก็ต • ถนนโบราณต้นสุ่ย • ตลาดกลางคืนซือหลิน • ตลาดปลาไทเป

TPE39



บริษัท ธงทองทัวร์ จำกัด

THOONGTONGTOUR Co.,Ltd.



STARLUX

สายการบิน STARLUX AIRLINES (JX)

JX742 : BKKTPE 13.45 – 18.25

JX745 : TPEBKK 13.30 – 16.30



น้ำหนักกระเป๋า 23 KG.

ถือขึ้นเครื่อง 7 KG.

วันที่	โปรแกรมทัวร์	อาหาร			โรงแรม
		เช้า	เที่ยง	เย็น	
1	กรุงเทพฯ(สุวรรณภูมิ) – ท่าอากาศยานเถาหยวน – ตลาดกลางคืนจงลี่	✕	✈	✕	CENTURY HOTEL, เมืองเถาหยวน ระดับ 3 ดาว หรือเทียบเท่า
2	ออกเดินทางสู่เมืองหนานโถว – ร้านชา – หมู่บ้านวัฒนธรรมเก่าชนเผ่า – นั่งกระเช้าชมวิว – เดินทางสู่เมืองไถจง – ฟังเจียไนท์มาร์เก็ต	☉☽	เมนูพิเศษ!! ปลา ประธานาธิบดี	✕	BEAUTY TRIP HOTEL ,เมืองไถจง ระดับ 3 ดาวหรือเทียบเท่า
3	เดินทางสู่เมืองไทเป – ร้านพายสับปะรด – อนุสรณ์สถานเจียง ไคเชก – ถนนโบราณต้นสุ่ย – ตลาดกลางคืนชื่อหลิน	☉☽	เมนูพิเศษ!! เสี่ยวหลงเปา	✕	นำทุกท่านเข้าสู่ที่พัก HOTEL RIVERVIEW TAIPEI ,เมืองไทเป ระดับ 4 ดาวหรือเทียบเท่า
4	หมู่บ้านทหารเก่า SI SI NAN CUN – ร้าน GERMANIUM – หมู่บ้านโบราณจิวเฟิ่น – ปล่อย โคมลอยกระดาดถนนโบราณสี่เฟิ่น – บูราโน ใต้หวัน(ท่าเรือสีรุ้ง) – เดินไปย่านซีเหมินติง	☉☽	✕	เมนูพิเศษ!! ชาบูใต้หวัน แบบเซ็ด โต๊ะ	นำทุกท่านเข้าสู่ที่พัก HOTEL RIVERVIEW TAIPEI ,เมืองไทเป ระดับ 4 ดาวหรือเทียบเท่า
5	วัดหลงซาน – ตลาดปลาไทเป TAIPEI FISH MARKET – ท่าอากาศยานเถาหยวน – กรุงเทพฯ (สุวรรณภูมิ)	☉☽	✈	✕	

รายการทัวร์อาจมีการเปลี่ยนแปลงตามความเหมาะสมโดยคำนึงถึงความปลอดภัยและผลประโยชน์ของลูกค้าเป็นหลัก



บริษัท ธงทองทัวร์ จำกัด

82/29 หมู่บ้านชาบีเทีย วงแหวน-รามอินทรา ถนนเลียบคลองสอง แขวงบางชัน เขตคลองสามวา กรุงเทพมหานคร 10510



02-1307400-3



www.thoongtongtour.com



thoongtongtours



@thoongtongtour



บริษัท ทุ่งทองทัวร์ จำกัด

THOONGTONGTOUR Co.,Ltd.

DAY1 กรุงเทพฯ(สุวรรณภูมิ) – ท่าอากาศยานเถาหยวน – ตลาดกลางคืนจงลี่ (-/-/-)

10.30 คณะพร้อมกัน ณ **ท่าอากาศยานสุวรรณภูมิ** ชั้น 4 เคาน์เตอร์สายการบินสตาร์ลักซ์ (JX) โดยมีเจ้าหน้าที่ของบริษัทคอยให้การต้อนรับ *กรุณาเผื่อเวลาในการเดินทางมายังสนามบิน เนื่องจากต้องใช้เวลาในการเช็คอิน สายการบินจะปิดให้ทำการเช็คอินก่อนเวลาบินประมาณ 1 ชั่วโมง*

13.45 ออกเดินทางสู่ **ท่าอากาศยานเถาหยวน** ประเทศไต้หวัน โดยสายการบินสตาร์ลักซ์ (JX) เที่ยวบินที่ **JX742 (มีอาหารและเครื่องดื่มบริการบนเครื่อง) **อาจจะมีการเปลี่ยนแปลงไฟล์ทขึ้นอยู่กับสายการบิน****

**** รวมน้ำหนักกระเป๋าโหลดใต้ท้องเครื่องไม่เกิน 23 ก.ก. และถือขึ้นเครื่องได้น้ำหนักไม่เกิน 7 ก.ก. ****



18.25 เดินทางถึง **ท่าอากาศยานเถาหยวน** ประเทศไต้หวัน (เวลาท้องถิ่นเร็วกว่าประเทศไทย 1 ชั่วโมง) นำท่านเดินทางไปยัง **ตลาดกลางคืนจงลี่** เป็นตลาดกลางคืนที่มีชื่อเสียงแห่งหนึ่งของไต้หวันที่มีขนาดใหญ่โต แต่ตลาดแห่งนี้มีบรรยากาศครึกครื้นและมีชีวิตชีวาไม่แพ้ตลาดแห่งอื่นเลย ด้วยมีการปิดเส้นทางการ



บริษัท ทุ่งทองทัวร์ จำกัด
82/29 หมู่บ้านสามใบ uez วังทอง-รามอินทรา ถนนเลียบคลองสอง แขวงบางชัน เขตคลองสามวา กรุงเทพมหานคร 10510



02-1307400-3



www.thoongtongtour.com



thoongtongtours



@thoongtongtour



บริษัท ทุ่งทองทัวร์ จำกัด

THOONGTONGTOUR Co.,Ltd.

เดินรถเพื่อให้ร้านอาหารหลากหลายประเภท ร้านขายสินค้าต่าง ๆ ได้มาเปิดขายเต็มสองข้างทาง ให้ทุกท่าน
อิสระเดินเลือกซื้ออาหารรับประทานตามอัธยาศัย

คำ อิสระรับประทานอาหารตามอัธยาศัย เพื่อความสะดวกในการท่องเที่ยว

นำทุกท่านเข้าสู่ที่พัก **CENTURY HOTEL**, เมืองเกาหยวน ระดับ 3 ดาว หรือเทียบเท่าระดับเดียวกัน

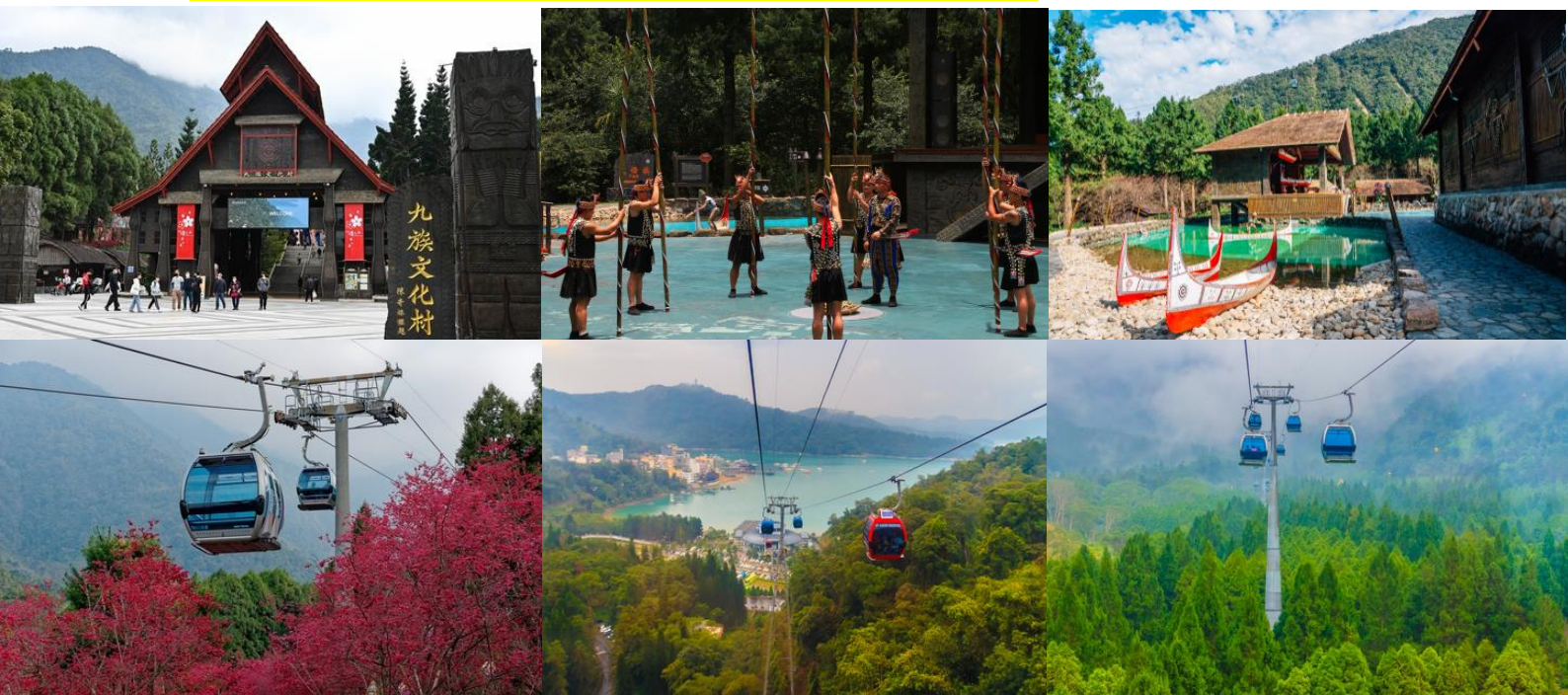
DAY2 ออกเดินทางสู่เมืองหนานโถว – ร้านชา – หมู่บ้านวัฒนธรรมเก้าชนเผ่า – นั่งกระเช้าชมวิว –
เดินทางสู่เมืองไถจง – ฟังเจียไนท์มาร์เก็ต (B/L/-)

เช้า รับประทานอาหาร ณ ห้องอาหารของโรงแรม

นำท่านออกเดินทางสู่ **เมืองหนานโถว** (ใช้เวลาเดินทางประมาณ 2 ชั่วโมง) ระหว่างทางนำท่านแวะ **ชิมชาอู่หลง** และชมการสาธิตการชงชาแบบต่างๆ เพื่อให้ท่านได้ชงชาอย่างถูกวิธีและได้รับประโยชน์จากการดื่มชา ทั้งชาอู่หลงจากอาลีซาน ชาจากเมืองฮัวเหลียน และเลือกซื้อชาอู่หลงที่ขึ้นชื่อของไต้หวันไปเป็นของฝาก

เที่ยง รับประทานอาหาร ณ ร้านอาหาร **เมนูพิเศษ!! ปลาประธนาธิบติ**

นำท่านเดินทางสู่ **หมู่บ้านวัฒนธรรมเก้าชนเผ่า** ถูกสร้างขึ้นในปี 1986 มีพื้นที่ทั้งหมด 62 เฮกเตอร์ ตั้งอยู่ในเขตหนานโถว ใกล้ๆ กับทะเลสาบสุริยันจันทรา ชนพื้นเมืองในหมู่บ้านนี้ มีความตั้งใจที่จะนำวัฒนธรรมชนเผ่าดั้งเดิม มาผสมผสานกับการท่องเที่ยวเชิงวัฒนธรรม เพื่อดึงดูดนักท่องเที่ยวเข้ามาสัมผัสกับประสบการณ์ใหม่ใกล้ชิดกับชนพื้นเมืองดั้งเดิมของไต้หวัน ภายในหมู่บ้านวัฒนธรรมเก้าชนเผ่า มี 5 จุดสำคัญ แบ่งเป็น สวนยุโรป ตลาดนัดตลาดดิน หมู่บ้านชาวพื้นเมือง เกาะสวนสนุก และป่าดิบชื้น จากนั้นนำทุกท่าน **นั่งกระเช้าวิว** ซึ่งมีความยาว 1.5 กม. และมีความสูง 150 เมตร ขึ้นไปยังด้านบนหมู่บ้านได้ โดยสามารถชมวิวมุมสูงของทะเลสาบสุริยันจันทราแบบพาโนรามา (รวมกระเช้า 1 เที่ยว) **หมายเหตุ : รายการนี้ไกด์จะดูความเหมาะสมของเวลา โดยการเลือกนั่งกระเช้าขึ้นและลงด้วยรถบัส หรือเลือกขึ้นด้วยรถบัสและลงกระเช้า**



บริษัท ทุ่งทองทัวร์ จำกัด

82/29 หมู่บ้านฮาบิเทีย วงแหวน-รามอินทรา ถนนเลียบคลองสอง แขวงบางชัน เขตคลองสามวา กรุงเทพมหานคร 10510



02-1307400-3



www.thoongtongtour.com



thoongtongtours



@thoongtongtour



บริษัท ธงทองทัวร์ จำกัด

THOONGTONGTOUR Co.,Ltd.

นำท่านออกเดินทางสู่ **เมืองไถจง** (ใช้เวลาเดินทางประมาณ 1 – 1.30 ชั่วโมง)

นำท่านเดินช้อปปิ้งตลาดกลางคืนที่ใหญ่ที่สุดในไต้หวัน **ฟงเจียไนท์มาเก็ต** ถนนคนเดินของเมืองไถจง ตั้งอยู่ใกล้กับมหาวิทยาลัยฟงเจียทำให้มีนักศึกษาของมหาวิทยาลัยมาเดินเป็นจำนวนมาก มีสินค้าหลากหลายให้ท่านได้เลือกสรร ส่วนใหญ่จำหน่ายอาหารต่างๆ ทั้งมือหลักและอาหารทานเล่น

ค่ำ อิสระรับประทานอาหารตามอัธยาศัย เพื่อความสะดวกในการท่องเที่ยว

นำทุกท่านเข้าสู่ที่พัก **BEAUTY TRIP HOTEL** ,เมืองไถจง ระดับ 3 ดาวหรือเทียบเท่าระดับเดียวกัน

DAY3 เดินทางสู่เมืองไทเป – ร้านพายส์ป๊อรด – อนุสรณ์สถานเจียง ไคเชก – ถนนโบราณต้นสூย – ตลาดกลางคืนชื่อหลิน (B/L/-)

เช้า รับประทานอาหาร ณ ห้องอาหารของโรงแรม

นำท่านออกเดินทางสู่ เมืองไทเป (ใช้เวลาเดินทางประมาณ 2 ชั่วโมง) ระหว่างทางนำท่านแวะ **ร้านขนมพายส์ป๊อรด** เป็นร้านซึ่งได้รับการรับรองคุณภาพจากการท่องเที่ยวแห่งประเทศไทยไต้หวัน และราคาย่อมเยาปลอดภัย สินค้าแนะนำได้แก่ ขนมพายส์ป๊อรดขนมพายส์เผือก หมูแผ่น ข้าวตังสาหร่าย

เที่ยง รับประทานอาหาร ณ ร้านอาหาร **เมนูพิเศษ!! เสี่ยวหลงเปา**

นำท่านชม **อนุสรณ์สถานเจียง ไคเชก** (CHIANG KAI SHEK MEMORIAL HALL) อนุสรณ์รำลึกถึงท่านอดีตประธานาธิบดีไต้หวัน รวบรวม ประวัติ ของใช้สำคัญ รถ และ จำลองห้องทำงานของท่าน เจียง ไค เช็ก และไฮไลท์อีกอย่าง ณ อนุสรณ์สถานแห่งนี้คือ การชม การเปลี่ยนเวรยามของทหารรักษาการรูปปั้นสำริด ท่านเจียงไคเช็ก ซึ่งจะเปลี่ยนเวรทุกๆชั่วโมง



บริษัท ธงทองทัวร์ จำกัด

82/29 หมู่บ้านฮาบิทีช วงแหวน-รามอินทรา ถนนเลียบคลองสอง แขวงบางชัน เขตคลองสามวา กรุงเทพมหานคร 10510



02-1307400-3



www.thoongtongtour.com



thoongtongtours



@thoongtongtour



บริษัท ทุ่งทองทัวร์ จำกัด

THOONGTONGTOUR Co.,Ltd.

นำท่านออกเดินทางต่อไปยัง **ถนนโบราณต้นสุ่ย (TAMSUI OLD STREET)** เป็นถนนสายโบราณริมแม่น้ำต้นสุ่ยซึ่งเคยเป็นท่าเรือแห่งชาติเมื่อปี ค.ศ. 1858 ดังนั้นเมืองแห่งนี้จึงเต็มไปด้วยกลิ่นอายของความเจริญรุ่งเรือง และความคึกครื้นของเมืองท่าในอดีต โดยภายในเมืองล้วนมีสิ่งก่อสร้างและอาคารบ้านเรือนในรูปแบบของสถาปัตยกรรมแบบตะวันตก และญี่ปุ่นทางตอนใต้ ซึ่งตลอดถนนริมแม่น้ำสายนี้จะเต็มไปด้วยร้านค้าที่ขายสินค้าพื้นเมืองมากมาย รวมทั้งร้านอาหารประจำท้องถิ่นด้วย

จากนั้นนำท่านไป **ตลาดกลางคืนชื่อหลิน** ที่นี่คือตลาดกลางคืนที่ใหญ่ที่สุดในไทเป ตลาดแห่งนี้มีของกินและร้านของฝากร้านเสื้อผ้าแฟชั่นและรองเท้ามากมายให้เลือกช้อปปิ้งตามอัธยาศัย



คำ อิสระรับประทานอาหารตามอัธยาศัย เพื่อความสะดวกในการท่องเที่ยว

นำทุกท่านเข้าสู่ที่พัก **HOTEL RIVERVIEW TAIPEI**, เมืองไทเป ระดับ 4 ดาวหรือเทียบเท่าระดับเดียวกัน

**** โรงแรมตั้งอยู่ใกล้ย่านช้อปปิ้ง สามารถเดินได้ระยะทางประมาณ 600-700 เมตร**

DAY4 หมู่บ้านทหารเก่า **SI SI NAN CUN** – ร้าน **GERMANIUM** – หมู่บ้านโบราณจิวเฟิ่น – ปล่อยคอมลวยกระดาศถนนโบราณสี่เฟิ่น – บูรโนไต้หวัน(ท่าเรือสีรุ้ง) – เดินไปย่านช้อปปิ้ง (BI-/D)

เช้า รับประทานอาหาร ณ ห้องอาหารของโรงแรม



บริษัท ทุ่งทองทัวร์ จำกัด

82/29 หมู่บ้านซาบิเทีย วงแหวน-รามอินทรา ถนนเลียบคลองสอง แขวงบางชัน เขตคลองสามวา กรุงเทพมหานคร 10510



02-1307400-3



www.thoongtongtour.com



[thoongtongtours](https://www.facebook.com/thoongtongtours)



[@thoongtongtour](https://www.line.me/@thoongtongtour)



บริษัท ทุ่งทองทัวร์ จำกัด

THOONGTONGTOUR Co.,Ltd.

นำท่านไปยัง **หมู่บ้านทหารเก่า SI SI NAN CUN** เคยเป็นหมู่บ้านทหารแห่งแรกในไต้หวัน จะเห็นได้จากอาคารเก่าๆ หลงเหลืออยู่บ้าง ซึ่งปัจจุบันหมู่บ้านแห่งนี้ถูกพัฒนาเป็นที่เที่ยวเชิงวัฒนธรรมและประวัติศาสตร์ สวนสาธารณะ พื้นที่จัดนิทรรศการ ตลาดสินค้าหัตถกรรม หรือตลาดนัดเล็กๆ และด้วยบรรยากาศสุดโรแมนติก จึงทำให้เป็นสถานที่ถ่ายภาพแต่งงานยอดนิยมอีกด้วย



นำท่านแวะชมของที่ระลึก **ร้านGERMANIUM** ซึ่งทำเป็นเครื่องประดับทั้งสร้อยคอและสร้อยข้อมือซึ่งมีการฝังแร่GERMANIUM ลงไปมีคุณสมบัติ ลดผลกระทบจากรังสีจากอุปกรณ์อิเล็กทรอนิกส์ปรับความสมดุลในระบบต่างๆของร่างกายสามารถช่วยป้องกันโรคหัวใจ ความดัน อัมพาต อัลไซเมอร์ จากนั้นนำท่านเดินทางสู่ **หมู่บ้านโบราณจิวเฟิ่น** (ต้องเปลี่ยนเป็นรถประจำทางท้องถิ่น) เป็นแหล่งท่องเที่ยวหลักอยู่ที่ย่านเมืองเก่าโดยสองข้างทางจะเต็มไปด้วยร้านค้าท้องถิ่นในบรรยากาศบ้านเรือนและอาคารเก่าๆ เช่น



โรงน้ำชา ร้านขายของที่ระลึก ร้านขายขนมและอาหารต่างๆ โดยเฉพาะขนมเฉพาะสูตรเมืองจิวเฟิ่นเช่น บัวลอยเผือก ลูกชิ้นปลาสูตรโบราณ และโรตีสายไหม โดยจะมีการประดับโคมไฟสีแดงอยู่ที่ด้านบนถนนที่เป็นทางลาดชันและชันบันไดด้วย ซึ่งในโซนนี้เองที่จะเห็นโรงน้ำชาที่เป็นอาคารไม้ตั้งเรียงรายลดหลั่นกันไปเหมือนกับในรูปภาพที่สวยงามจนเป็นแรงบันดาลใจให้กับภาพยนตร์ ANIMATION เรื่องดัง SPIRITED AWAY

เที่ยง อีสรระับประทานอาหารตามอัธยาศัย เพื่อความสะดวกในการท่องเที่ยว



บริษัท ทุ่งทองทัวร์ จำกัด

82/29 หมู่บ้านฮาบิเทีย วังแหวน-รามอินทรา ถนนเลียบคลองสอง แขวงบางชัน เขตคลองสามวา กรุงเทพมหานคร 10510



02-1307400-3



www.thoongtongtour.com



thoongtongtours



@thoongtongtour



บริษัท ทุ่งทองทัวร์ จำกัด

THOONGTONGTOUR Co.,Ltd.

นำท่านไป **ถนนโบราณสี่เฟิ่น** เป็นแหล่งชุมชนมีร้านค้ามากมาย ทั้งร้านอาหารพื้นเมือง ร้านของฝาก ร้านขายของที่ระลึกและกิจกรรมที่ห้ามพลาดคือ **ลอยโคมกระดาษ** ซึ่งเป็นการปล่อยโคมลอยที่เป็นมิตรกับสิ่งแวดล้อม ส่งต่อคำอธิษฐานของคุณไปยังสวรรค์(ราคาทัวร์รวมค่าโคมกระดาษ1 โคม ต่อ 4 ท่าน)



นำท่านเช็คอินแลนด์มาร์คยอดฮิตสายอาร์ท **บูราโนแห่งไต้หวัน** (ZHENGBIN FISHING HARBOR) เป็นท่าเรือที่มีความเก่าแก่แห่งหนึ่งของไต้หวัน สถานที่แห่งนี้มีพิพิธภัณฑ์เรือประมงที่มีชื่อว่า “เรือศิลปะพื้นบ้าน” ซึ่งพิพิธภัณฑ์เรือแห่งแรกที่ตั้งอยู่บนทะเล และเป็นหนึ่งในสถานที่จัดงานแข่งเรือมังกรในช่วงเทศกาลไหว้บ๊ะจ่าง



ค่ำ รับประทานอาหาร ณ ร้านอาหาร **พิเศษ!! ชาบูไต้หวันแบบเซ็ด**

จากนั้นนำท่านเดินออกจากโรงแรมไปย่านช้อปปิ้ง **ซีเหมินติง** (XIMENDING) เป็นย่านช้อปปิ้งที่มีชื่อเสียงมากที่สุดของไต้หวัน มีฉายาว่า ฮาราจุกุแห่งไทเป เป็นแหล่งที่รวบรวมสินค้าแฟชั่นต่าง ๆ มากมายหลายแบรนด์



บริษัท ทุ่งทองทัวร์ จำกัด

82/29 หมู่บ้านสามใบ ติย วังแหวน-รามอินทรา ถนนเลียบคลองสอง แขวงบางชัน เขตคลองสามวา กรุงเทพมหานคร 10510



02-1307400-3



www.thoongtongtour.com



thoongtongtours



@thoongtongtour



บริษัท ทุ่งทองทัวร์ จำกัด

THOONGTONGTOUR Co.,Ltd.

และยังศูนย์รวมความบันเทิงขนาดใหญ่ นอกเหนือจากสินค้าแฟชั่นต่างๆ แล้วยังมีร้านอาหารชื่อดังต่างๆ หลายร้านเลยที่เดียว เช่น บะหมี่อามอง, ไก่ทอด HOT STAR

นำทุกท่านเข้าสู่ที่พัก HOTEL RIVERVIEW TAPEI ,เมืองไทเป ระดับ 4 ดาวหรือเทียบเท่าระดับเดียวกัน

** โรงแรมตั้งอยู่ใกล้ย่านซีเหมินติง สามารถเดินได้ระยะทางประมาณ 600-700 เมตร

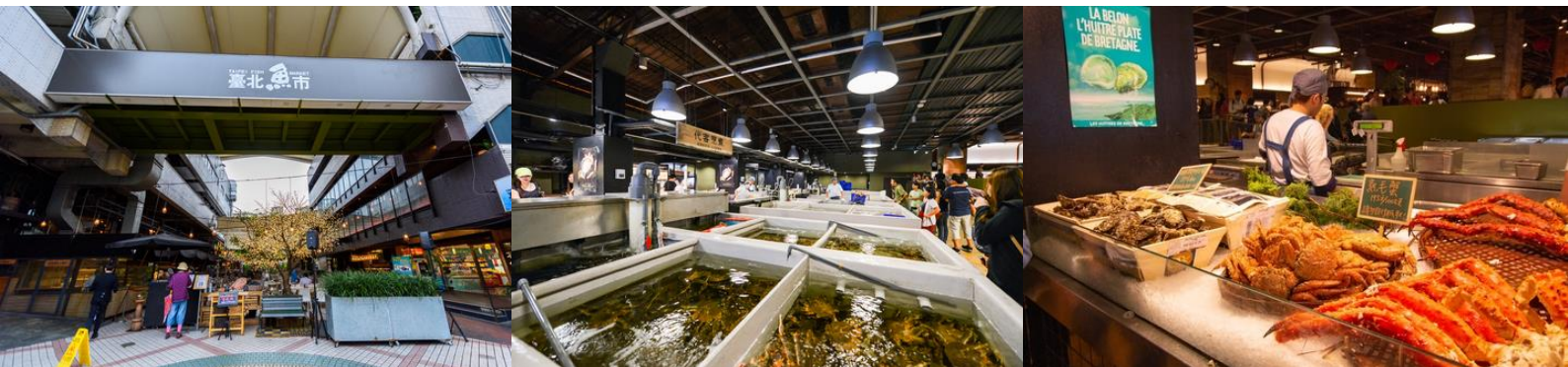
DAY5 วัดหลงซาน – ตลาดปลาไทเป TAIPEI FISH MARKET – ทำอาภาศยานเกาหยวน – กรุงเทพฯ (สุวรรณภูมิ) (B/-/-)

เช้า รับประทานอาหาร ณ ห้องอาหารของโรงแรม

นำท่านออกเดินทางไปยัง **วัดหลงซาน (LUNGSHAN TEMPLE)** ป็นหนึ่งในวัดที่เก่าแก่และมีชื่อเสียงมากที่สุดแห่งหนึ่งของเมืองไทเป สร้างขึ้นโดยคนจีนชาวจีนผู้เจี้ยนชวงปีค.ศ. 1738 เพื่อเป็นสถานที่สักการะบูชาสิ่งศักดิ์สิทธิ์ตามความเชื่อของชาวจีน มีรูปแบบทางด้านสถาปัตยกรรมคล้ายกับวัดพุทธของจีนแต่มีลูกผสมของความเป็นไต้หวันเข้าไปด้วย จนบางคนเรียกกันว่าเป็นวัดสไตล์ไต้หวัน



นำท่านไปเดินเลือกซื้ออาหารที่ **ตลาดปลาไทเป TAIPEI FISH MARKET** เป็นแหล่งรวมอาหารทะเลสดๆ ที่ใหญ่ที่สุดของไต้หวัน หรืออีกชื่อที่เรียกกันมาอย่างคุ้นหูว่า Addiction Aquatic Development หรือเรียกย่อๆ ว่า ตลาด ADD สถานที่แลนด์มาร์กอีกแห่งหนึ่งของไต้หวัน เปิดตัวอย่างเป็นทางการหลังจากการปรับปรุงพื้นที่ตลาดเดิมเมื่อปี 2012 ซูเปอร์มาร์เก็ตสไตล์ญี่ปุ่นขนาดใหญ่อาณาจักรแห่งอาหารสดใหม่ทั้งของทะเล, ผัก, ผลไม้ และขนมต่างๆ ที่จัดให้บริการเป็นโซนของแต่ละประเภทอาหารจำนวนมากมาย



ได้เวลาอันสมควรเดินทางไปยัง **ทำอาภาศยานเกาหยวน** ประเทศไต้หวัน

13.30 ออกเดินทางสู่ **ทำอาภาศยานสุวรรณภูมิ** โดย **สายการบินสตาร์ลัคซ์ (JX)** เที่ยวบินที่ **JX745**



บริษัท ทุ่งทองทัวร์ จำกัด

82/29 หมู่บ้านฮาบิทีช วงแหวน-รามอินทรา ถนนเลียบคลองสอง แขวงบางชัน เขตคลองสามวา กรุงเทพมหานคร 10510



02-1307400-3



www.thoongtongtour.com



thoongtongtours



@thoongtongtour



บริษัท ธงทองทัวร์ จำกัด

THOONGTONGTOUR Co.,Ltd.

(มีอาหารและเครื่องดื่มบริการบนเครื่อง) **อาจจะมีการเปลี่ยนแปลงไฟล์ทขึ้นอยู่กับการบิน**

**** รวมน้ำหนักกระเป๋าโหลดใต้ท้องเครื่องไม่เกิน 23 ก.ก.และถือขึ้นเครื่องบินได้น้ำหนักไม่เกิน 7 ก.ก. ****

16.30 เดินทางถึง ท่าอากาศยานสุวรรณภูมิ ประเทศไทย โดยสวัสดิภาพพร้อมความประทับใจ

อัตราค่าบริการ		
กำหนดการเดินทาง	ผู้ใหญ่ ห้องละ 2 - 3 ท่าน อัตราท่านละ	พักเดี่ยว เพิ่มอัตรา ท่านละ
09 - 13 เมษายน 2568	28,999	6,000
11 - 15 เมษายน 2568	31,999	6,000
13 - 17 เมษายน 2568	30,999	6,000
ในกรณีที่ JOIN LAND (ไม่ใช้ตัวเครื่องบิน) ราคาท่านละ 20,000 บาท		

** อัตราที่ยังไม่รวมค่าทิป หัวหน้าทัวร์ และ มัคคุเทศก์ท้องถิ่น ตามธรรมเนียม 1,500 บาทต่อ ทริป ต่อ ลูกค้ำ ผู้เดินทาง 1 ท่าน รวมไปถึงเด็ก ยกเว้นเด็กอายุไม่ถึง 2 ปี ณ วันเดินทางกลับ (Infant) ทั้งนี้ท่านสามารถให้มากกว่านี้ได้ตามความเหมาะสมและความพึงพอใจของท่าน โดยส่วนนี้ ทางบริษัทขอสงวนสิทธิ์ในการเรียกเก็บก่อนเดินทางทุกท่าน ที่สนามบิน ในวันเช็คอิน **

**** ราคาเด็กอายุไม่ถึง 2 ปี ณ วันเดินทางกลับ (Infant) ท่านละ 8,900 บาท ****

(ไม่มีที่นั่งบนเครื่องบิน และไม่มีเตียง)

ข้อสำคัญ

- อัตราที่ยังไม่รวมค่าทิปหัวหน้าทัวร์ และ มัคคุเทศก์ท้องถิ่น ตามธรรมเนียม 1,500 บาท ต่อ ทริป ต่อ ลูกค้ำ ผู้เดินทาง 1 ท่าน รวมไปถึงเด็ก ยกเว้นเด็กอายุไม่ถึง 2 ปี ณ วันเดินทางกลับ (Infant) ทั้งนี้ท่านสามารถให้มากกว่านี้ได้ตามความเหมาะสมและความพึงพอใจของท่าน โดยส่วนนี้ ทางบริษัทขอสงวนสิทธิ์ในการเรียกเก็บก่อนเดินทางทุกท่าน ที่สนามบิน ในวันเช็คอิน



บริษัท ธงทองทัวร์ จำกัด

82/29 หมู่บ้านสามใบตึก วังแขวน-รามอินทรา ถนนเลียบคลองสอง แขวงบางชัน เขตคลองสามวา กรุงเทพมหานคร 10510



02-1307400-3



www.thoongtongtour.com



thoongtongtours



@thoongtongtour



บริษัท ทุ่งทองทัวร์ จำกัด

THOONGTONGTOUR Co.,Ltd.

- ถ้าหากมีผู้เดินทางต่ำกว่า 25 คน ทางบริษัทขอสงวนสิทธิ์ในการยกเลิกการเดินทางหรือมีการเปลี่ยนแปลงราคา โดยจะแจ้งให้ทราบล่วงหน้า 10 วันก่อนการเดินทาง
- หากมีสถานที่หรือร้านค้าที่ไม่สามารถเปิดให้บริการได้ภายหลัง โปรแกรมอาจมีการเปลี่ยนแปลงได้ตามความเหมาะสม โดยไม่แจ้งให้ทราบล่วงหน้า โดยส่วนนี้ทางบริษัทจะคำนึงถึงประโยชน์ของลูกค้าเป็นสิ่งสำคัญ หากกรณีที่เป็นจำเป็นจะต้องมีค่าใช้จ่ายเพิ่ม ทางบริษัทจะแจ้งให้ทราบล่วงหน้า
- กรณีพัก 3 ท่าน/ห้อง ทางโรงแรมจะทำการเสริมเตียงให้เท่านั้น การเสริมเตียงจะขึ้นอยู่กับนโยบายของโรงแรมนั้นๆ (บางโรงแรมใช้เตียง SGL ในการเสริมเตียง บางโรงแรมจะใช้ฟูกในการเสริมเตียง) **กรณีที่ห้อง TRP เต็ม** ทางบริษัทอาจจะต้องปรับไปนอนห้องพักสำหรับ 1 ท่าน 1 ห้องและสำหรับ 2 ท่าน 1 ห้อง โดยท่านจะต้องชำระค่าห้องพักเดี่ยว
- ตามนโยบายการโปรโมทสินค้าพื้นเมืองของรัฐบาลได้วันร่วมกับการท่องเที่ยวได้วัน ในนามของรัฐบาล ซึ่งจำเป็นต้องระบุไว้ในโปรแกรมทัวร์ เพราะมีผลกับราคาทัวร์ จึงอยากเรียนชี้แจงลูกค้าทุกท่านว่า ร้านรัฐบาลทุกร้านจำเป็นต้องแวะชม จะซื้อหรือไม่ซื้อขึ้นอยู่กับความพอใจของลูกค้าเป็นหลัก และถ้าหากลูกค้าไม่มีความประสงค์จะเข้าร้านรัฐบาล ขอสงวนสิทธิ์ในการเรียกเก็บค่าใช้จ่ายที่เกิดขึ้นจากท่านเป็นจำนวนเงิน 500 NT / ท่าน / ร้าน
- เนื่องจากสภาวะอากาศ จราจร สายการบิน หรือช่วงเทศกาลต่าง ๆ และตามกฎหมายของประเทศได้วัน รถบัสนำเที่ยวสามารถให้บริการวันละ 11 ชั่วโมง โปรแกรมอาจมีการเปลี่ยนแปลงได้ตามความเหมาะสม โดยไม่ต้องแจ้งให้ทราบล่วงหน้า

อัตราค่าบริการนี้ รวม

- ค่าบัตรโดยสารโดยเครื่องบิน (ตัว) ไป และ กลับพร้อมคณะ ชั้นประหยัด (ECONOMY CLASS) รวมถึงค่าภาษีสนามบินและค่าภาษีน้ำมันทุกแห่ง กรณีต้องการอัปเกรด UPGRADE ใช้วีลแชร์ (WHEEL CHAIR) หรือเปลี่ยนแปลงบัตรโดยสาร ไม่ว่าเที่ยวใด เที่ยวหนึ่ง กรุณาติดต่อเจ้าหน้าที่เป็นกรณีพิเศษ ทางบริษัทขอสงวนสิทธิ์ในการเรียกเก็บค่าใช้จ่ายตามจริงที่เกิดขึ้นกับผู้เดินทาง
- ค่าธรรมเนียมน้ำหนักกระเป๋าสำหรับโหลดใต้ท้องเครื่องไม่เกิน 23 ก.ก. และถือขึ้นเครื่องบินได้น้ำหนักไม่เกิน 7 ก.ก. ต่อท่าน (ตามเงื่อนไขของสายการบิน)
- ภาษีมูลค่าเพิ่ม 7 % (เฉพาะค่าบริการ)
- ภาษีหัก ณ ที่จ่าย 3 % (เฉพาะค่าบริการ)
- ค่ารถโค้ชปรับอากาศตลอดเส้นทางตามรายการระบุ (ยังไม่รวมทิปพนักงานขับรถ)
- ค่าเข้าชมสถานที่ตามที่ระบุในโปรแกรมท่องเที่ยว
- มัคคุเทศก์และหัวหน้าทัวร์นำเที่ยวตลอดการเดินทาง
- ค่าอาหาร ตามรายการที่ระบุในโปรแกรมการเดินทาง
- ค่าโรงแรมที่พักระดับมาตรฐานตามรายการที่ระบุ (พัก 2-3 ท่าน ต่อ ห้อง กรณีพัก 3 ท่านจะเป็นเตียงเสริม 1 ท่าน) ในกรณีมีงานเทรดแฟร์ การแข่งขันกีฬา หรือ กิจกรรมอื่นๆ ที่ทำให้โรงแรมตามรายการที่ระบุเต็ม ทาง





บริษัท ธงทองทัวร์ จำกัด

THOONGTONGTOUR Co.,Ltd.

บริษัทขอสงวนสิทธิ์ในการปรับเปลี่ยนโรงแรมที่พัก ไปเป็นเมืองใกล้เคียงแทน อ้างอิงมาตรฐานคุณภาพและความเหมาะสมเดิม โดยคำนึงถึงประโยชน์ของลูกค้าเป็นสิ่งสำคัญ ทางบริษัทไม่มีนโยบายจัดถุ่นอนให้กับลูกค้าที่ไม่รู้จักกันมาก่อน เช่น กรณีที่ท่านเดินทาง 1 ท่าน จำเป็นต้องชำระค่าห้องพักเดี่ยวตามที่ระบุ

- **ประกันอุบัติเหตุระหว่างการเดินทาง วงเงินท่านละ 1,000,000 บาท (เงื่อนไขตามกรมธรรม์)**

อัตราค่าบริการนี้ ไม่รวม

- ค่าธรรมเนียมวีซ่าเข้าประเทศสิงคโปร์สำหรับชาวต่างชาติ ที่ไม่ได้รับการงดเว้นวีซ่าเข้าประเทศสิงคโปร์
- ค่ามิเนบารี่ในห้องพัก(ถ้ามี) และค่าใช้จ่ายส่วนตัว นอกเหนือจากที่ระบุในรายการ
- ค่าอาหารสำหรับท่านที่ท่านเจ มังสวิรัตติ หรืออาหารสำหรับมุสลิม
- ค่าธรรมเนียมการเข้าชมสถานที่ของชาวต่างชาติที่เพิ่มเติมตามการจ่ายจริง
- ไม่รวมค่าธรรมเนียมในกรณีที่กระเป๋าสัมภาระที่มีน้ำหนักเกินกว่าที่สายการบินนั้นๆกำหนดหรือสัมภาระใหญ่เกินขนาดมาตรฐาน
- ค่าธรรมเนียมการจองที่นั่งบนเครื่องบินตามความต้องการเป็นกรณีพิเศษหากสามารถทำได้ ทั้งนี้ขึ้นอยู่กับสายการบิน และ รุ่นของเครื่องบินแต่ละไฟล์ท์ที่ใช้บิน ซึ่งอาจเปลี่ยนแปลงได้อยู่ที่สายการบินเป็นผู้กำหนด
- ค่าภาษีน้ำมัน ที่สายการบินเรียกเก็บเพิ่ม ภายหลังจากทางบริษัทฯได้ออกตั๋วเครื่องบินไปแล้ว
- ค่าทิปพนักงานขับรถ หัวหน้าทัวร์ และ มัคคุเทศก์ท้องถิ่น ตามธรรมเนียม **1,500 บาท** ต่อ ทริป ต่อ ลูกค้า ผู้เดินทาง 1 ท่าน รวมไปถึงเด็ก ยกเว้นเด็กอายุไม่ถึง 2 ปี ณ วันเดินทางกลับ (Infant) ทั้งนี้ท่านสามารถให้มากกว่านี้ได้ตามความเหมาะสมและความพึงพอใจของท่าน โดยส่วนนี้ ทางบริษัทขอสงวนสิทธิ์ในการเรียกเก็บก่อนเดินทางทุกท่าน ที่สนามบิน ในวันเช็คอิน

เงื่อนไขการจอง

- กรุณาทำการจองล่วงหน้าอย่างน้อย 30 วัน ก่อนออกเดินทาง **พร้อมชำระเงินมัดจำครั้งที่ 1 ท่านละ 10,000 บาท** หลังจากส่งเอกสารยืนยันการจอง 2 วัน ตัวอย่างเช่น ท่านจองวันนี้ กรุณาชำระเงินในวันถัดไป ก่อนเวลา 16.00 น. เท่านั้น โดยระบบจะยกเลิกอัตโนมัติทันที หากยังไม่ได้รับยอดเงินตามเวลาที่กำหนด และหากท่านมีความประสงค์จะต้องเดินทางในพีเรียดเดิม ท่านจำเป็นต้องทำจองเข้ามาใหม่ นั้นหมายถึงว่า กรณีที่มีคิวรอ (WAITING LIST) ก็จะทำให้สิทธิ์ไปตามระบบ ตามลำดับ เนื่องจากทุกพีเรียด เรามีที่นั่งราคาพิเศษจำนวนจำกัด **ยกเว้นโปรแกรมราคาพิเศษ ทางบริษัทขอสงวนสิทธิ์เรียกเก็บค่าบริการ เต็มจำนวน เท่านั้น**
- กรุณาชำระค่าทัวร์ส่วนที่เหลืออย่างน้อย 20 วัน ก่อนออกเดินทาง หากท่านไม่ชำระภายในระยะเวลาที่บริษัทกำหนด ทางบริษัทจะถือว่าท่านสละสิทธิ์ยกเลิกการเดินทาง และ ขอสงวนสิทธิ์ไม่สามารถคืนเงินมัดจำให้ท่านใด ไม่ว่าส่วนในส่วนหนึ่งก็ตาม
- กรณีลูกค้าทำการจองภายในระยะเวลาคงเหลือไม่ถึง 15 วัน ก่อนออกเดินทาง ทางบริษัทขอสงวนสิทธิ์ในการเรียกเก็บค่าทัวร์เต็มจำนวน 100%



บริษัท ธงทองทัวร์ จำกัด

82/29 หมู่บ้านฮาบิทีช วงแหวน-รามอินทรา ถนนเลียบคลองสอง แขวงบางชัน เขตคลองสามวา กรุงเทพมหานคร 10510



02-1307400-3



www.thoongtongtour.com



thoongtongtours



@thoongtongtour



บริษัท ธงทองทัวร์ จำกัด

THOONGTONGTOUR Co.,Ltd.

เงื่อนไขการยกเลิก และ เปลี่ยนแปลงการเดินทาง

- ยกเลิกก่อนการเดินทางตั้งแต่ 30 วันขึ้นไป คืนเงินค่าทัวร์โดยหักค่าใช้จ่ายที่เกิดขึ้นจริง *ในกรณีที่วันเดินทางตรงกับวันหยุดนักขัตฤกษ์ ต้องยกเลิกก่อน 45 วัน*
- ยกเลิกก่อนการเดินทาง 15-29 วัน คืนเงิน 50%ของค่าทัวร์ หรือหักค่าใช้จ่ายตามจริง เช่น ค่ามัดจำตัวเครื่องบิน โรงแรม และค่าใช้จ่ายจำเป็นอื่น ๆ
- ยกเลิกก่อนการเดินทางน้อยกว่า 15วัน ขอสงวนสิทธิ์ไม่คืนเงินค่าทัวร์ที่ชำระแล้วทั้งหมด
- กรณีมีเหตุยกเลิกทัวร์ โดยไม่ใช่ความผิดของบริษัททัวร์ เช่น มีนโยบายห้ามการเข้าออกของแต่ละประเทศ หรือการยกเลิกเที่ยวบินโดยสายการบิน บริษัทจะเก็บเป็นเครดิตหรือเลื่อนการเดินทางในพีเรียดถัดไปให้กับลูกค้า โดยยึดตามนโยบายของสายการบินและโรงแรม และไม่สามารถคืนเงินได้ทุกกรณี

ทางบริษัทฯ ขอสงวนสิทธิ์ความรับผิดชอบใด ๆ ทั้งสิ้นในกรณีดังต่อไปนี้

- หากเกิดกรณีความล่าช้าจากสายการบิน, การประท้วง, การนัดหยุดงาน, การก่อกบฏ, การปิดด่าน, ภัยธรรมชาติ หรือกรณีที่ท่านถูกปฏิเสธการเข้าหรือออกเมืองจากเจ้าหน้าที่ตรวจคนเข้าเมืองหรือเจ้าหน้าที่กรมแรงงานทั้งจากไทยและต่างประเทศ ซึ่งอยู่นอกเหนือความรับผิดชอบของบริษัทฯ
- หากท่านใช้บริการของทางบริษัทฯ ไม่ครบ อาทิ ไม่เที่ยวบางรายการ, ไม่ทานอาหารบางมื้อ เพราะค่าใช้จ่ายทุกอย่างทางบริษัทฯ ได้ชำระค่าใช้จ่ายให้ตัวแทนต่างประเทศแบบเหมาขาดก่อนออกเดินทางแล้ว
- หากเกิดทรัพย์สินสูญหายจากการโจรกรรมและ/หรือ เกิดอุบัติเหตุสูญหายที่เกิดจากความประมาทของตัวนักท่องเที่ยวเอง
- ตัวเครื่องบินเป็นตัวราคาพิเศษ หากท่านไม่เดินทางพร้อมคณะไม่ว่าจะด้วยเหตุใดก็ตาม ไม่สามารถนำมาเลื่อนวันเดินทางหรือคืนเงินได้

- หนังสือเดินทางต้องมีอายุเหลือใช้งานอย่างน้อย 6 เดือน บริษัทฯไม่รับผิดชอบหากอายุเหลือไม่ถึงและไม่สามารถเดินทางออกนอกประเทศได้

เงื่อนไขสำคัญอื่น ๆ ที่ควรทราบก่อนการเดินทาง

- คณะจะสามารถออกเดินทางได้ตามจำเป็นต้องมีขั้นต่ำ อย่างน้อย 25 ท่าน หากต่ำกว่ากำหนด คณะจะไม่สามารถเดินทางได้ หากผู้เดินทางทุกท่านยินดีที่จะชำระค่าบริการเพิ่มเพื่อให้คณะเดินทางได้ ทางบริษัทฯยินดีที่จะประสานงาน เพื่อให้ทุกท่านเดินทางตามความประสงค์ต่อไป



บริษัท ธงทองทัวร์ จำกัด

82/29 หมู่บ้านสามใบตอง แขวงบางซื่อ เขตคลองสามวา กรุงเทพมหานคร 10510



02-1307400-3



www.thoongtongtour.com



thoongtongtours



@thoongtongtour



บริษัท ทุ่งทองทัวร์ จำกัด

THOONGTONGTOUR Co.,Ltd.

- ทางบริษัทขอสงวนสิทธิ์ในการงดออกเดินทาง หรือ เลื่อนการเดินทางไปในพีเรียดวันอื่นต่อไป โดยทางบริษัทฯ จะแจ้งให้ท่านทราบล่วงหน้าเพื่อวางแผนการเดินทางใหม่อีกครั้ง ทั้งนี้ ก่อนคอนเฟิร์มผลงาน กรุณาติดต่อเจ้าหน้าที่เป็นกรณีพิเศษทุกครั้งหากท่านผลงานแล้วไม่สามารถเปลี่ยนแปลงได้
- กรณีที่ท่านต้องออกบัตรโดยสารภายใน (ตัวภายในประเทศ เช่น ตัวเครื่องบิน , ตัวรถทัวร์ , ตัวรถไฟ) กรุณาติดต่อสอบถามเพื่อยืนยันกับเจ้าหน้าที่ก่อนทุกครั้ง และตรวจสอบบัตรโดยสารภายในที่สามารถเลื่อนวันและเวลาเดินทางได้ เพราะมีบางกรณีที่สายการบินอาจมีการปรับเปลี่ยนไฟล์ทบิน หรือ เวลาบิน โดยไม่แจ้งให้ทราบล่วงหน้า ทั้งนี้ขึ้นอยู่กับฤดูกาล สภาพภูมิอากาศ และ ตารางบินของท่าอากาศยานเป็นสำคัญเท่านั้น สิ่งสำคัญ ท่านจำเป็นต้องมาถึงสนามบินเพื่อเช็คอินก่อนเครื่องบิน อย่างน้อย 5 ชั่วโมง โดยในส่วนนี้หากเกิดความเสียหายใดๆ บริษัทขอสงวนสิทธิ์ในการไม่รับผิดชอบค่าใช้จ่ายที่เกิดขึ้นใดๆทั้งสิ้น
- อาจจะมีการเปลี่ยนแปลงไฟล์ทบิน จากสายการบิน จะแจ้งให้ท่านทราบอีกครั้งก่อนการเดินทาง
- กรณีที่ท่านเป็นอิสลาม ไม่ทานเนื้อสัตว์ หรือ แพ้อาหารบางประเภท กรุณาแจ้งเจ้าหน้าที่เป็นกรณีพิเศษ
- กรณีผู้เดินทางต้องการความช่วยเหลือเป็นพิเศษ อาทิเช่น ไม้เท้า (WHEEL CHAIR) กรุณาแจ้งบริษัทฯ อย่างน้อย 7 วันก่อนการเดินทาง หรือตั้งแต่ที่ท่านเริ่มจองทัวร์ เพื่อให้ทางบริษัทประสานงานกับสายการบินเพื่อจัดเตรียมล่วงหน้า กรณีมีค่าใช้จ่ายเพิ่มเติม ทางบริษัทขอสงวนสิทธิ์ในการเรียกเก็บค่าใช้จ่ายตามจริงที่เกิดขึ้นกับผู้เดินทาง
- กรุณาส่งรายชื่อผู้เดินทาง พร้อมสำเนาหน้าแรกของหนังสือเดินทางทุกท่านให้กับเจ้าหน้าที่หลังจากชำระเงินกรณีที่ท่านเดินทางเป็นครอบครัว (หลายท่าน) กรุณาแจ้งรายนามก่อนกับเจ้าหน้าที่ให้ทราบ
- กรณีที่ออกบัตรโดยสาร (ตัว) เรียบร้อยแล้ว มีรายละเอียดส่วนใดผิด ทางบริษัทขอสงวนสิทธิ์ในการรับผิดชอบไม่ว่าส่วนใดส่วนหนึ่ง หากท่านไม่ดำเนินการส่งสำเนาหน้าแรกของหนังสือเดินทางให้ทางบริษัทเพื่อใช้ในการออกบัตรโดยสาร
- หลังจากท่านชำระค่าทัวร์ครบตามจำนวนเรียบร้อยแล้ว ทางบริษัทจะนำส่งใบนัดหมายและเตรียมตัวการเดินทางให้ท่านอย่างน้อย 3 หรือ 7 วัน ก่อนออกเดินทาง
- อัตราทัวร์นี้ เป็นอัตราสำหรับบัตรโดยสารเครื่องบินแบบหมู่คณะ (ตัวกรุ๊ป) ท่านจะไม่สามารถเลื่อนไฟล์ท วัน ไป หรือ กลับส่วนใดได้ จำเป็นจะต้องไป และ กลับ ตามกำหนดการเท่านั้น หากต้องการเปลี่ยนแปลงกรุณาติดต่อเจ้าหน้าที่เป็นกรณีพิเศษ
- ทางบริษัทไม่มีนโยบายจัดคูปองให้กับลูกค้าที่ไม่รู้จักกันมาก่อน เช่น กรณีที่ท่านเดินทาง 1 ท่าน จำเป็นต้องชำระค่าห้องพักเดี่ยวตามที่ระบุ
- หนังสือเดินทาง หรือ พาสปอร์ต ต้องมีอายุใช้งานได้คงเหลือไม่น้อยกว่า 6 เดือน ณ วันกลับ
- ฤดูหนาวในต่างประเทศ มีข้อควรระวัง สภาพอากาศจะมีดีเร็วกว่าปกติ สี่โมงเย็นก็จะเริ่มมืดแล้ว สถานที่ท่องเที่ยวต่างๆ จะปิดเร็วกว่าปกติ ประมาณ 1-2 ชม. การเดินทางควรเผื่อเวลาให้เหมาะสม และ หากมีสถานที่





บริษัท ธงทองทัวร์ จำกัด

THOONGTONGTOUR Co.,Ltd.

ท่องเที่ยวกลางแจ้ง เวลาเดินทางหิมะ อาจสิ้นได้ต้องใช้ความระมัดระวังในการเดินทางเป็นอย่างสูง หรือ ใช้รองเท้าที่สามารถเดินทางหิมะได้ แวนกันแดดควรร เมื่อแสงแดดกระทบหิมะจะสว่างสะท้อนเข้าตา อาจทำให้ระคายเคืองตาได้

- ทางบริษัทขอสงวนสิทธิ์เปลี่ยนแปลงโปรแกรมได้ตามความเหมาะสม เนื่องจากฤดูกาล สภาพภูมิอากาศ เหตุการณ์ทางการเมือง การล่าช้าของสายการบิน เงื่อนไขการให้บริการของรถในแต่ละประเทศ เป็นต้น โดยส่วนนี้ทางบริษัทจะคำนึงถึงประโยชน์ของลูกค้าเป็นสิ่งสำคัญ หากกรณีที่เป็นจำเป็นต้องมีค่าใช้จ่ายเพิ่ม ทางบริษัทจะแจ้งให้ทราบล่วงหน้า
- เนื่องจากการเดินทางท่องเที่ยวในครั้งนี้ เป็นการชำระแบบเหมาจ่ายขาดกับบริษัทตัวแทนในต่างประเทศ ทางบริษัทจึงขอสงวนสิทธิ์ไม่สามารถขอรับเงินคืนได้ในบริการบางส่วน หรือ ส่วนใดส่วนหนึ่งที่ท่านไม่ต้องการได้รับบริการ หากระหว่างเดินทาง สถานที่ท่องเที่ยวใดที่ไม่สามารถเข้าชมได้ ไม่ว่าด้วยสาเหตุใดก็ตาม ทางบริษัทขอสงวนสิทธิ์ในการไม่สามารถคืนค่าใช้จ่ายไม่ว่าส่วนใดส่วนหนึ่งให้ท่าน เนื่องจากทางบริษัทได้ทำการจองและถูกเก็บค่าใช้จ่ายแบบเหมาจ่ายไปแล้ว
- กรณีที่ท่านถูกปฏิเสธการเดินทางเข้าเมือง ทางบริษัทขอสงวนสิทธิ์ไม่รับผิดชอบค่าใช้จ่ายที่จะเกิดขึ้นตามมา และ จะไม่สามารถคืนเงินค่าทัวร์ที่ท่านชำระเรียบร้อยแล้วไม่ว่าส่วนใดส่วนหนึ่ง
- หากวันเดินทาง เจ้าหน้าที่สายการบิน หรือ ด่านตรวจคนออก และ เข้าเมือง ตรวจพบ หนังสือเดินทาง (พาสปอร์ต) ของท่านชำรุดแม้เพียงเล็กน้อย เช่น เปียกน้ำ ขาดไปหน้าใดหน้าหนึ่ง มีหน้าใดหน้าหนึ่งหายไป มีกระดาษหน้าใดหน้าหนึ่งหลุดออกมา มีรอยแยกระหว่างสันของเล่มหนังสือเดินทาง เป็นต้น ไม่ว่ากรณีใดๆทั้งสิ้น ทางสายการบิน หรือ เจ้าหน้าที่ด่านตรวจคนออก และ เข้าเมือง มีสิทธิ์ไม่อนุญาตให้ท่านเดินทางต่อไปได้ ดังนั้น กรุณาตรวจสอบ และ ดูแล หนังสือเดินทางของท่านให้อยู่ในสภาพดีอยู่ตลอดเวลา ขณะเดินทาง กรณีชำรุด กรุณาติดต่อกรมการกงสุลกระทรวงการต่างประเทศเพื่อทำหนังสือเดินทางฉบับใหม่ โดยใช้ฉบับเก่าไปอ้างอิง และ ยืนยันด้วย พร้อมกับแจ้งมาที่บริษัทเร็วที่สุด เพื่อยืนยันการเปลี่ยนแปลงข้อมูลหนังสือเดินทาง หากท่านได้ส่งเอกสารมาที่บริษัทเรียบร้อยแล้ว กรณีที่ยังไม่ (ตัวเครื่องบิน) ท่านสามารถเปลี่ยนแปลงได้ไม่มีค่าใช้จ่าย แต่หากออกบัตรโดยสาร (ตัวเครื่องบิน) เรียบร้อยแล้ว ทางบริษัทขอสงวนสิทธิ์ในการเรียกเก็บค่าใช้จ่ายที่เกิดขึ้นจริงทั้งหมด ซึ่งโดยส่วนใหญ่ตัวเครื่องบินแบบกรุปจะออกก่อนออกเดินทางประมาณ 14-20 วัน ทั้งนี้ขึ้นอยู่กับกระบวนการและขั้นตอนของแต่ละคณะ
- เกี่ยวกับที่นั่งบนเครื่องบิน เนื่องจากบัตรโดยสาร (ตัว) เป็นลักษณะของคณะ (กรุป อัตรพิเศษ) สายการบิน ขอสงวนสิทธิ์ในการเลือกที่นั่งบนเครื่องบิน กรณีลูกค้าเดินทางด้วยกัน กรุณาเช็คอินพร้อมกัน และ สายการบินจะพยายามที่สุดให้ท่านได้นั่งด้วยกัน หรือ ใกล้กันให้มากที่สุด





บริษัท ธงทองทัวร์ จำกัด

THOONGTONGTOUR Co.,Ltd.

- ข้อมูลเพิ่มเติมเกี่ยวกับห้องพักในโรงแรมที่พัก เนื่องจากการวางแผนแบบห้องพักของแต่ละโรงแรมแตกต่างกัน จึงอาจทำให้ห้องพักแบบห้องพักเดี่ยว (SINGLE) และห้องคู่ (TWIN/DOUBLE) และ ห้องพักแบบ 3 ท่าน (TRIPLE) จะแตกต่างกัน บางโรงแรม ห้องพักแต่ละแบบอาจจะอยู่คนละชั้นกัน (ไม่ติดกันเสมอไป)
- ขอสงวนสิทธิ์การเก็บค่าน้ำมันและภาษีสนามบินทุกแห่งเพิ่ม หากสายการบินมีการปรับขึ้นก่อนวันเดินทาง
- มัคคุเทศก์ พนักงาน และตัวแทนของผู้จัด ไม่มีสิทธิในการให้คำสัญญาใดๆทั้งสิ้นแทนบริษัทผู้จัด นอกจากนี้เอกสารลงนามโดยผู้มีอำนาจของผู้จัดกำกับเท่านั้น
- บริษัทขอสงวนสิทธิ์ในการไม่รับผิดชอบใดๆทั้งสิ้น หากเกิดกรณีความล่าช้าจากสายการบิน , การยกเลิกบิน , การประท้วง , การนัดหยุดงาน , การก่อการจลาจล , ภัยธรรมชาติ , การนำสิ่งของผิดกฎหมาย ซึ่งอยู่นอกเหนือความรับผิดชอบของบริษัท
- บริษัทขอสงวนสิทธิ์ในการไม่รับผิดชอบใดๆทั้งสิ้น หากเกิดสิ่งของสูญหายระหว่างการเดินทาง ไม่ว่าจะกรณีใดๆก็ตาม และ ขอสงวนสิทธิ์ในการเรียกเก็บค่าใช้จ่ายตามจริง กรณีท่านลืมสิ่งของไว้ที่โรงแรมและจำเป็นต้องส่งมายังจุดหมายปลายทางตามที่ท่านต้องการ
- รายการนี้เป็นเพียงข้อเสนอที่ต้องได้รับการยืนยันจากบริษัทฯอีกครั้งหนึ่ง หลังจากได้สำรองโรงแรมที่พักในต่างประเทศเรียบร้อยแล้ว โดยโรงแรมจัดในระดับใกล้เคียงกัน ซึ่งอาจจะปรับเปลี่ยนตามที่ระบุในโปรแกรม

เมื่อท่านชำระเงินค่าทัวร์ให้กับบริษัทฯแล้ว ทางบริษัทฯจะถือว่าท่านได้ยอมรับเงื่อนไขข้อตกลงทั้งหมดแล้ว

**** ขอขอบพระคุณทุกท่าน ที่มอบความไว้วางใจ ให้เราบริการ ****



บริษัท ธงทองทัวร์ จำกัด

82/29 หมู่บ้านสามใบตึก วนแหวน-รามอินทรา ถนนเลียบคลองสอง แขวงบางชัน เขตคลองสามวา กรุงเทพมหานคร 10510



02-1307400-3



www.thoongtongtour.com



[thoongtongtours](https://www.facebook.com/thoongtongtours)



[@thoongtongtour](https://www.line.me/@thoongtongtour)