



บริษัท ทุ่งทองทัวร์ จำกัด THOONGTONGTOUR Co.,Ltd.

เจียงซู

จิวจ้ายโกว ต่ากู่ปิงชวอน ตูเจียงเยี่ยน



เช็คอิน
"แฟนต้าปิ่นตัก IFS"



สะพานโบราณ "อันชุน"

ฟรีเดินทางปี 2568

มีนาคม - เมษายน 68

ราคาเริ่มต้น 23,999

รวมภาษีมูลค่าเพิ่มแล้ว

เที่ยว 2 อุทยาน จิวจ้ายโกว&ต่ากู่ปิงชวอน
ชมความน่ารักเจ้าแฟนต้า@ตูเจียงเยี่ยน

- นักท่องเที่ยว 20KG
- เที่ยวครบ ทุกวัน
- โรงแรมระดับ 3-4 ดาว

วัดหวินซู • ซอยกว้างซอยแคบ • ถนนคนเดินเบินซีลู่ • ทะเลสาบเต๋อซี • ถนนโบราณจีนหลี **TFU28**



บริษัท ธงทองทัวร์ จำกัด

THOONGTONGTOUR Co.,Ltd.

สายการบิน **THAI LION AIR(SL)** เหมาลำ



SL934 : DMK 18.45 – TFU 22.30

SL935 : TFU 23.30 – DMK 01.45+1



น้ำหนักกระเป๋า 20 KG.

ถือขึ้นเครื่อง 7 KG.

วันที่	โปรแกรมทัวร์	อาหาร			โรงแรม
		เช้า	เที่ยง	เย็น	
1	กรุงเทพฯ(ดอนเมือง) – ทำอากาศยานเฉิงตูเทียนฟู – เข้าโรงแรม	×	×	×	HOLIDAY INN EXPRESS CHENGDU TIANFU ระดับ 4 ดาว ห้องถึงหรือเทียบเท่า
2	เดินทางไปเมืองจิวจ้ายโกว – ทะเลสาบเต๋อซี – ผ่านชมเมืองโบราณซงพาน	🍴	🍴	🍴	CELEBRITY HOTEL JIUZHAIGOU ระดับ 4 ดาว ห้องถึงหรือเทียบเท่า
3	อุทยานแห่งชาติจิวจ้ายโกว (รวมรถประจำทางอุทยาน)	🍴	🍴	🍴	DAGU GLACIER HOTEL ระดับ 3 ดาว ห้องถึงหรือเทียบเท่า
4	เมืองเอยสู่ย – อุทยานสวรรค์ภูผาหิมะการ์เซีย ต่ากู่ปิงชาน (รวมกระเช้าขึ้น-ลง)	🍴	🍴	🍴	HOLIDAY INN DUJIANGYAN HOTEL ระดับ 4 ดาว ห้องถึงหรือเทียบเท่า
5	ศูนย์หมีแพนด้า (ดูเจียงเยี่ยน) – เดินทางกลับเมืองเฉิงตู – ถนนคนเดินชุนชี่ลู่ – แพนด้ายักษ์ปิ่นตึก IFS – ถนนคนเดินไท่กู่หลี่ – ถ่ายรูปสะพานโบราณอันชุน	🍴	🍴	🍴	SERENGETI HOTEL ระดับ 4 ดาว ห้องถึงหรือเทียบเท่า
6	วัดเหวินชู่ – ถนนโบราณควานจ้าย – ถนนโบราณจินหลี่ – ทำอากาศยานเฉิงตูเทียนฟู – กรุงเทพฯ(ดอนเมือง)	🍴	🍴		

รายการทัวร์อาจมีการเปลี่ยนแปลงตามความเหมาะสมโดยคำนึงถึงความปลอดภัยและผลประโยชน์ของลูกค้าเป็นหลัก



บริษัท ธงทองทัวร์ จำกัด

82/29 หมู่บ้านสามใบตึก วังแขวน-รามอินทรา ถนนเลียบคลองสอง แขวงบางชัน เขตคลองสามวา กรุงเทพมหานคร 10510



02-1307400-3



www.thoongtongtour.com



thoongtongtours



@thoongtongtour



บริษัท ทุ่งทองทัวร์ จำกัด

THOONGTONGTOUR Co.,Ltd.

DAY1 กรุงเทพฯ(ดอนเมือง) – ทำอากาศยานเจ็ดเทียนฟู – เข้าโรงแรม (-/-)

- 15.30 คณะพร้อมกัน ณ **ทำอากาศยานดอนเมือง** ชั้น 3 **เคาน์เตอร์สายการบินไทยไลอ้อนแอร์ (SL)** โดยมีเจ้าหน้าที่ของบริษัทคอยให้การต้อนรับ *กรุณาเผื่อเวลาในการเดินทางมายังสนามบิน เนื่องจากต้องใช้เวลาในการเช็คอิน สายการบินจะปิดให้ทำการเช็คอินก่อนเวลาบินประมาณ 1 ชั่วโมง*
- 18.45 ออกเดินทางสู่ **ทำอากาศยานเจ็ดเทียนฟู** ประเทศจีนโดยสายการบิน **ไทยไลอ้อนแอร์ (SL)** เที่ยวบินที่ **SL934** **อาจจะมีการเปลี่ยนแปลงไฟล์ทขึ้นอยู่กัสายการบิน**
**** รวมน้ำหนักกระเป๋าโหลดใต้ท้องเครื่องไม่เกิน 20 ก.ก. และถือขึ้นเครื่องบินได้ไม่เกิน 7 ก.ก. ****
- 22.30 เดินทางถึง **สนามบินนานาชาติเจ็ดเทียนฟู** ประเทศจีน (เวลาท้องถิ่นเร็วกว่าประเทศไทย 1 ชั่วโมง) หลังจากนั้นนำท่านผ่านขั้นตอนการตรวจหนังสือเดินทาง และตรวจรับสัมภาระ จากนั้นนำท่านเข้าพัก **นำทุกท่านเข้าสู่ที่พัก HOLIDAY INN EXPRESS CHENGDU TIANFU ระดับ 4 ดาวท้องถิ่นหรือเทียบเท่า**

DAY2 เดินทางไปเมืองจิวจายโกว – ทะเลสาบเต๋อซี – ผ่านชมเมืองโบราณชงพาน (B/L/D)

- เช้า** รับประทานอาหาร ณ ห้องอาหารของโรงแรม
นำท่านออกเดินทางไปเมืองจิวจายโกว (เดินทางด้วยรถโค้ช)
- เที่ยง** รับประทานอาหาร ณ ร้านอาหาร

ระหว่างทางนำท่านแวะชมความงามของ **ทะเลสาบเต๋อซี** เป็นทะเลสาบสีเขียวเทอร์คอยซ์ แต่เลี้ยยาวไปตามแอ่งหุบเขา เป็นภูมิภาพอันยิ่งใหญ่ตระการตาผืนดาราบเรียบ ปราศจากริ้วคลื่น หรือแห่งตอไม้ และสีของทะเลสาบเข้มสดใรร่าสะท้อนจนดูราวเป็นกระเบื้องยาว ทะเลสาบเต๋อซี เป็นผลพวง จากการเกิดแผ่นดินไหวเมื่อปี พ.ศ. 2478 ซึ่งคราวนั้นได้กลืนสิ่งก่อสร้าง และทุกสรรพชีวิตให้หายไปไนพริบตา ความงามของธรรมชาติ บางครั้งก็แฝงด้วยความโหดร้าย อิสระให้ท่านพักผ่อนอิริยาบถ (ราคาทัวร์ไม่ค่าบริการรวมถ่ายรูปกับจามรี)



จากนั้นนำท่านเดินทางต่อไปยัง **เมืองโบราณชงพาน** เมืองโบราณชงพาน เป็นเมืองชายแดนจีน-ทิเบต ในสมัยโบราณเป็นเมืองที่ใช้แลกเปลี่ยนสินค้าชาวฮั่นและชาวทิเบต ซึ่งชาวฮั่นนิยมนำใบชา ผ้าแพร เกลือและของใช้ประจำวันมาแลกเปลี่ยนม้า แกะ ขนแกะ และหนังสัตว์ของชาวทิเบต กำแพงเมืองชงพาน สร้างในสมัยราชวงศ์หมิง



บริษัท ทุ่งทองทัวร์ จำกัด

82/29 หมู่บ้านฮาบิเทีย วงแหวน-รามอินทรา ถนนเลียบคลองสอง แขวงบางชัน เขตคลองสามวา กรุงเทพมหานคร 10510



02-1307400-3



www.thoongtongtour.com



thoongtongtours



@thoongtongtour



บริษัท ทุ่งทองทัวร์ จำกัด

THOONGTONGTOUR Co.,Ltd.

มิ่ง มีพลเมือง 1 แสนกว่าคน ปี ค.ศ. 1933 ทหารจีนแดงเดินทางไกลผ่านชงพาน นายพลหลิวป้อเจิง สาบานผูกมิตรกับหัวหน้าชาวเผ่าทิเบต เชียง อิสลาม และได้รับการสนับสนุนและได้ข้ามแดนไปทางภาคเหนือเพื่อต่อต้านชาวญี่ปุ่นที่รุกราน



ค่า รับประทานอาหาร ณ ร้านอาหาร

นำทุกท่านเข้าสู่ที่พัก **CELEBRITY HOTEL JIUZHAIGOU** ระดับ 4 ดาวท้องถิ่นหรือเทียบเท่า

DAY3 อุทยานแห่งชาติจิวจ้ายโกว (รวมรถประจำทางอุทยาน)

(B/L/D)

เช้า รับประทานอาหาร ณ ห้องอาหารของโรงแรม

นำท่านเดินทางสู่ **อุทยานแห่งชาติจิวจ้ายโกว** เพื่อชมแหล่งมรดกโลกทางธรรมชาติ ธารสวรรค์ “จิวจ้ายโกว” ซึ่งตั้งอยู่ที่ อำเภอหนานปิง อยู่ทางเหนือของมณฑลเสฉวน ห่างจากตัวเมืองเฉิงตูประมาณ 500 กิโลเมตร และอยู่สูงกว่าระดับน้ำทะเลถึง 2,500 เมตร มีอาณาบริเวณถึง 148,260 เอเคอร์ ให้ท่านสัมผัสกับความงาม ซึ่งได้รับการอนุรักษ์ให้เป็นมรดกโลกเมื่อ 14 ธันวาคมปี ค.ศ.1992 อุทยานแห่งชาติจิวจ้ายโกวดินแดนที่ธรรมชาติได้เนรมิตประดิษฐ์ตั้งแดนสวรรค์ อุทยานจิวจ้ายโกวได้พัฒนาเป็นแหล่งท่องเที่ยวทางธรรมชาติมีเนื้อที่ 40 ตารางกิโลเมตร มีชนชาติจั้ง ทั้งหมดเก้าหมู่บ้าน ฉะนั้นจึงได้ชื่อว่า จิวจ้ายโกว มีแม่น้ำลำธาร มีทะเลสาบใหญ่น้อยมากมายหลายร้อยกว่าแห่ง ซึ่งชาวท้องถิ่นเรียกว่าลูกทะเล น้ำในทะเลสาบใสสะอาดและสวยงามตระการตา จะเห็นเงาสะท้อนภาพของภูเขาและป่าดงดิบท้องฟ้าเป็นสีคราม สัมผัสธรรมชาติบริสุทธิ์ที่ได้รับการดูแลรักษาไว้เป็นอย่างดี โดยไม่ถูกทำลายด้วยน้ำมือมนุษย์ ซึ่งทุกสถานที่ล้วนเป็นความงามที่ธรรมชาติได้บรรจงสร้างไว้ได้ตั้งภาพวาดในจินตนาการของเหล่ากวีทั้งหลาย **(รวมค่ารถประจำทางภายในอุทยานแล้ว)**



บริษัท ทุ่งทองทัวร์ จำกัด

82/29 หมู่บ้านฮาบิเทีย วงแหวน-รามอินทรา ถนนเลียบคลองสอง แขวงบางชัน เขตคลองสามวา กรุงเทพมหานคร 10510



02-1307400-3



www.thoongtongtour.com



thoongtongtours



@thoongtongtour



บริษัท ทุ่งทองทัวร์ จำกัด

THOONGTONGTOUR Co.,Ltd.

หมายเหตุ : โปรแกรมนี้รวมค่าบริการใช้รถประจำทางของอุทยาน ไม่รวมรถเหมาส่วนตัวในอุทยาน หากต้องการรถเหมาภายในอุทยานจะมีค่าใช้จ่ายเพิ่มเติม สามารถแจ้งความประสงค์สอบถามรายละเอียดเพิ่มเติมได้จากไกด์ท้องถิ่นและหัวหน้าทัวร์



ทะเลสาบแพนด้า มีความลึกโดยเฉลี่ย 14 เมตร สูงจากระดับน้ำทะเล 2,587 เมตร ทะเลสาบแพนด้าจึงเป็นหนึ่งในสองทะเลสาบของจิวจ้ายโกวที่ผิวน้ำจับตัวเป็นน้ำแข็งในฤดูหนาว ระดับน้ำของทะเลสาบมีการเปลี่ยนแปลงเสมอเนื่องจากได้นำมีทางไหลไปยังน้ำตกแพนด้า ที่อยู่ใกล้ ๆ กัน

ทะเลสาบแรด สูงจากระดับน้ำทะเล 2,315 เมตร น้ำลึกโดยเฉลี่ย 12 เมตร ยาวราว 2 กิโลเมตร มีพื้นที่ 200,000 ตารางกิโลเมตร ทะเลสาบแรดเป็นทะเลสาบขนาดใหญ่ เส้นท่อน้ำประตักใจของทะเลสาบนี้คือ หมูเมฆและสายหมอกที่สะท้อนทะเลสาบแรดจนแยกไม่ออกว่าส่วนไหนที่เป็นท้องฟ้า ความเปลี่ยนแปลงของทั้งเมฆและหมอกในทุกๆ เช้า ให้ความงดงามที่แตกต่างกันไปในแต่ละวันอย่างน่าประทับใจ นอกจากนี้ทะเลสาบแรดเป็นทะเลสาบเดียวที่อนุญาตให้นักท่องเที่ยวล่องเรือยอซต์ได้

ทะเลสาบยาว เป็นทะเลสาบที่ใหญ่ที่สุดในจิวจ้ายโกว มีความยาวกว่า 7 กิโลเมตร ตั้งอยู่ท่ามกลางขุนเขาในบรรยากาศที่เงียบสงบแต่งดงาม

เที่ยง **รับประทานอาหาร ณ ร้านอาหาร (ภายในอุทยาน)**

จากนั้นนำท่านชม **น้ำตกธารไข่มุก** น้ำตกธารไข่มุกสูงจากระดับน้ำทะเล 2,433 เมตร กว้างราว 160 เมตร มีพื้นที่ 9.5 หนึ่งตารางเมตร เป็นน้ำตกธารหินปูน มีรูปทรงเป็นรูปพัด เป็นน้ำตกที่ไหลผ่านถ้ำลำธารใหญ่ มีสายน้ำที่ทอดธารลดหลั่นยาวถึง 310 เมตร เป็นน้ำตกที่มีความงามราวกับเส้นไข่มุก และเคยเป็นจุดที่เคยถ่ายทำภาพยนตร์เรื่องไซอิ๋ว น้ำตกนี้ถือเป็นน้ำตกที่กว้างที่สุดในจิวจ้ายโกว นอกจากนี้ยังมีน้ำตก และทะเลสาบอื่นๆอีกมากมายภายในอุทยานจิวจ้ายโกว

ทะเลสาบห้าสี เป็นทะเลสาบที่มีสีของน้ำแปลกตาโดยเฉพาะเมื่อยามแสงอาทิตย์ตกกระทบพื้นน้ำ สีของน้ำในทะเลสาบจะเปล่งประกายเป็นสีรุ้งงดงาม





บริษัท ทุ่งทองทัวร์ จำกัด

THOONGTONGTOUR Co.,Ltd.

หมายเหตุ : เนื่องด้วยโปรแกรมนี้ใช้รถประจำทางของอุทยาน การท่องเที่ยวภายในอุทยานนั้นไกด์และหัวหน้าทัวร์ จะใช้วิจารณญาณในการนำท่านเดินทางท่องเที่ยวตามจุดต่างๆ ภายในอุทยาน อาจทำให้เก็บบางสถานที่ที่ไม่ครบ ทั้งนี้ขึ้นอยู่กับการใช้เวลาในแต่ละสถานที่ การรักษาเวลาของคณะทัวร์ และสภาพอากาศ ณ วัน ในกรณีที่คณะไม่สามารถเข้าชมได้ครบทุกจุด บริษัทขอสงวนสิทธิ์ในการเปลี่ยนสถานที่ท่องเที่ยวไม่ต้องแจ้งให้ทราบล่วงหน้าและขอไม่คืนเงินใดๆ



นำท่านเดินทางไปยัง **เมืองเอยสุ่ย** เพื่อเข้าที่พัก

ค่า รับประทานอาหาร ณ ร้านอาหาร

นำทุกท่านเข้าสู่ที่พัก **DAGU GLACIER HOTEL** ระดับ 3 ดาวท้องถิ่นหรือเทียบเท่า

DAY4 เมืองเอยสุ่ย – อุทยานสวรรค์ภูผาหิมะการ์เซีย ต้ากู่ปิงชว่น (รวมกระเช้าขึ้น-ลง) (B/L/D)

เช้า รับประทานอาหาร ณ ห้องอาหารของโรงแรม

นำท่านเดินทางสู่ **อุทยานสวรรค์ภูผาหิมะการ์เซีย ต้ากู่ปิงชว่น** ซึ่งอยู่สูงเหนือระดับน้ำทะเล 4,860 เมตร เป็นอุทยานทางธรรมชาติระดับ 4A ที่มีความสวยงามของภูเขาหิมะ และทะเลสาบบนยอดเขาที่มีความสูงจากระดับน้ำทะเลประมาณ 5,286 เมตร ถูกค้นพบผ่านดาวเทียมเมื่อปี ค.ศ. 1992 โดยนักวิทยาศาสตร์ชาวญี่ปุ่น หลังจากได้ตรวจสอบพื้นที่จึงทราบว่าที่เป็นธารน้ำแข็งที่ตั้งอยู่ต่ำที่สุด ใหญ่ที่สุดและยังอายุน้อยที่สุดในโลก



บริษัท ทุ่งทองทัวร์ จำกัด

82/29 หมู่บ้านชาบิเทีย วงแหวน-รามอินทรา ถนนเลียบคลองสอง แขวงบางชัน เขตคลองสามวา กรุงเทพมหานคร 10510



02-1307400-3



www.thoongtongtour.com



[thoongtongtours](https://www.facebook.com/thoongtongtours)



@thoongtongtour



บริษัท ทุ่งทองทัวร์ จำกัด

THOONGTONGTOUR Co.,Ltd.



หมายเหตุ : ณ วันเดินทาง หากคณะไม่สามารถขึ้นกระเช้าขึ้นไปชมอุทยานต่ากู่ปิงชวนได้ ไม่ว่าจะเนื่องจากสภาพอากาศหรือเหตุผลใดๆ ทางบริษัทขอสงวนสิทธิ์ในการเปลี่ยนสถานที่ท่องเที่ยวเป็น อุทยานบีฝิงโกว ทดแทน

เที่ยว รับประทานอาหาร ณ ร้านอาหาร

จากนั้นนำท่านเดินทางไปยัง **เมืองตูเจียงเยี่ยน** เพื่อเข้าที่พัก (ใช้เวลาเดินทางประมาณ 4 ชั่วโมง)

ค่ำ รับประทานอาหาร ณ ร้านอาหาร

นำทุกท่านเข้าสู่ที่พัก **HOLIDAY INN DUJIANGYAN HOTEL** ระดับ 4 ดาวท้องถิ่นหรือเทียบเท่า

DAY5 ศูนย์หมีแพนด้า (ตูเจียงเยี่ยน) – เดินทางกลับเมืองเฉิงตู – ถนนคนเดินชุนชี่ลู่ – แพนด้ายักษ์
ปิ่นตีก IFS – ถนนคนเดินไท่กู่หลี่ – ถ่ายรูปสะพานโบราณอันชุน (B/L/D)

เช้า รับประทานอาหาร ณ ห้องอาหารของโรงแรม



บริษัท ทุ่งทองทัวร์ จำกัด

82/29 หมู่บ้านฮาบิเทีย วงแหวน-รามอินทรา ถนนเลียบคลองสอง แขวงบางชัน เขตคลองสามวา กรุงเทพมหานคร 10510



02-1307400-3



www.thoongtongtour.com



thoongtongtours



@thoongtongtour



บริษัท ทุ่งทองทัวร์ จำกัด

THOONGTONGTOUR Co.,Ltd.

นำท่านออกเดินทางสู่ **ศูนย์หมีแพนด้า (ตู่เจียงเยี่ยน)** ที่นี้มีหมีแพนด้าเป็นสัตว์สงวนหายากมีกำเนิดในมณฑลเสฉวน มีลูกยากเพราะอุณหภูมิต่ำในร่างกายนี่พร้อมจะตั้งท้องมีเพียง 3 วันใน 1 ปี และจะตกลูกครั้งละประมาณ 2 ตัว ตัวที่แข็งแรงเพียงตัวเดียวเท่านั้นจะอยู่รอด อาหารโปรดของหมีแพนด้าคือไผ่ลูกศร รัฐบาลจีนได้ใช้หมีแพนด้าเป็นสื่อการผูกมิตรไมตรีกับประเทศต่างๆ



เที่ยว รับประทานอาหาร ณ ร้านอาหาร

นำท่านเดินทางสู่ **ถนนคนเดินชุนซีลู่** ซึ่งอยู่อีกด้านของถนนคนเดินไท่กุ่หลี่ ให้ท่านได้อิสระเลือกซื้อสินค้าต่างๆ มากมาย ทั้งแบรนด์ต่างประเทศ และในประเทศ อาทิ เสื้อผ้า, รองเท้า, เครื่องหนัง, กระเป๋าเดินทาง, นาฬิกา, เกมส์, ของที่ระลึกต่างๆ ตามอัธยาศัย ก่อนหน้านั้นนำท่านเช็คอินถ่ายรูป **แพนด้ายักษ์** กำลังปีนตึกซึ่งเป็นประติมากรรมที่แขวนอยู่บนอาคาร IFS ตั้งอยู่ใจกลางเมืองเฉิงตู ให้ท่านได้ถ่ายรูปความน่ารักของหมีแพนด้ายักษ์ที่กำลังเป็นที่นิยมของชาวจีน จากนั้นนำท่านเดินทางสู่ **ถนนคนเดินไท่กุ่หลี่** ย่านช้อปปิ้งสุดโมเดิร์นแห่งเฉิงตู หากพูดถึงย่านที่คึกคักจนกลายเป็นเอกลักษณ์ของเมืองไปแล้ว ไ่กุ่หลี่ยินดีต้อนรับสาวนักชอปทั้งหลาย ตั้งแต่แบรนด์เนมระดับโลกไปจนถึงแบรนด์ท้องถิ่น ร้านกินดื่ม สถานบันเทิงเรีงรมย์ และที่พักเก๋ไก๋ ที่นี้ใช้หลักการฟื้นฟูพื้นที่ได้อย่างชาญฉลาด คือยังคงเก็บแผนผังเมืองเดิมที่เต็มไปด้วยถนน ตรอกซอกซอย และลานกว้าง ผสานเข้ากับการอนุรักษ์อาคารโบราณและปรับปรุงใหม่



บริษัท ทุ่งทองทัวร์ จำกัด

82/29 หมู่บ้านฮาบิเทีย วงแหวน-รามอินทรา ถนนเลียบคลองสอง แขวงบางชัน เขตคลองสามวา กรุงเทพมหานคร 10510



02-1307400-3



www.thoongtongtour.com



[thoongtongtours](https://www.facebook.com/thoongtongtours)



[@thoongtongtour](https://www.line.me/@thoongtongtour)



บริษัท ธงทองทัวร์ จำกัด

THOONGTONGTOUR Co.,Ltd.

นำท่านแวะถ่ายรูปจุดชมวิว **สะพานอันซุน** เป็นสะพานในเมืองหลวงของเจิ้งตูในมณฑลเสฉวนประเทศจีนเป็นสะพานข้ามแม่น้ำจิน สะพานที่มีหลังคาปิดนั้นมีร้านอาหารที่ค่อนข้างใหญ่และเป็นร้านยอดนิยมที่สุดในเมือง

ค่ำ รับประทานอาหาร ณ ร้านอาหาร

นำทุกท่านเข้าสู่ที่พัก **SERENGETI HOTEL** ระดับ 4 ดาวท้องถิ่นหรือเทียบเท่า

DAY6 วัดเหวินชู่ – ถนนโบราณความง่าย – ถนนโบราณจินหลี่ – ท่าอากาศยานเจิ้งตูเทียนฟู่ –
กรุงเทพฯ(ดอนเมือง) (B/L/-)

เช้า รับประทานอาหาร ณ ห้องอาหารของโรงแรม

นำท่านไปไหว้พระขอพรที่ **วัดเหวินชู่** เป็นวัดพุทธเก่าแก่ที่มีชื่อเสียงของเมืองเจิ้งตู อีกทั้งยังเป็นศูนย์กลางของสมาคมชาวพุทธของมณฑลเสฉวน วัดสร้างขึ้นในสมัยราชวงศ์สุ่ย ปี 605 - 617 เดิมทีชื่อ "วัดชินเซียง" จนกระทั่งในปี 1697 สมัยปีที่ 36 ของราชวงศ์คังซี ได้ให้มีการบูรณะวัดขึ้นมาใหม่ โดยมีหลวงพ่อดีดู่เป็นแกนนำซึ่งเชื่อว่าหลวงพ่อดีดู่เป็นภาคหนึ่งของพระโพธิสัตว์มีัญชุกรี และได้เปลี่ยนชื่อวัดเป็น "เหวินชู่ยวน" นับตั้งแต่นั้นเป็นต้นมา



เที่ยง รับประทานอาหาร ณ ร้านอาหาร



บริษัท ธงทองทัวร์ จำกัด

82/29 หมู่บ้านฮาบิเทีย วงแหวน-รามอินทรา ถนนเลียบคลองสอง แขวงบางชัน เขตคลองสามวา กรุงเทพมหานคร 10510



02-1307400-3



www.thoongtongtour.com



thoongtongtours



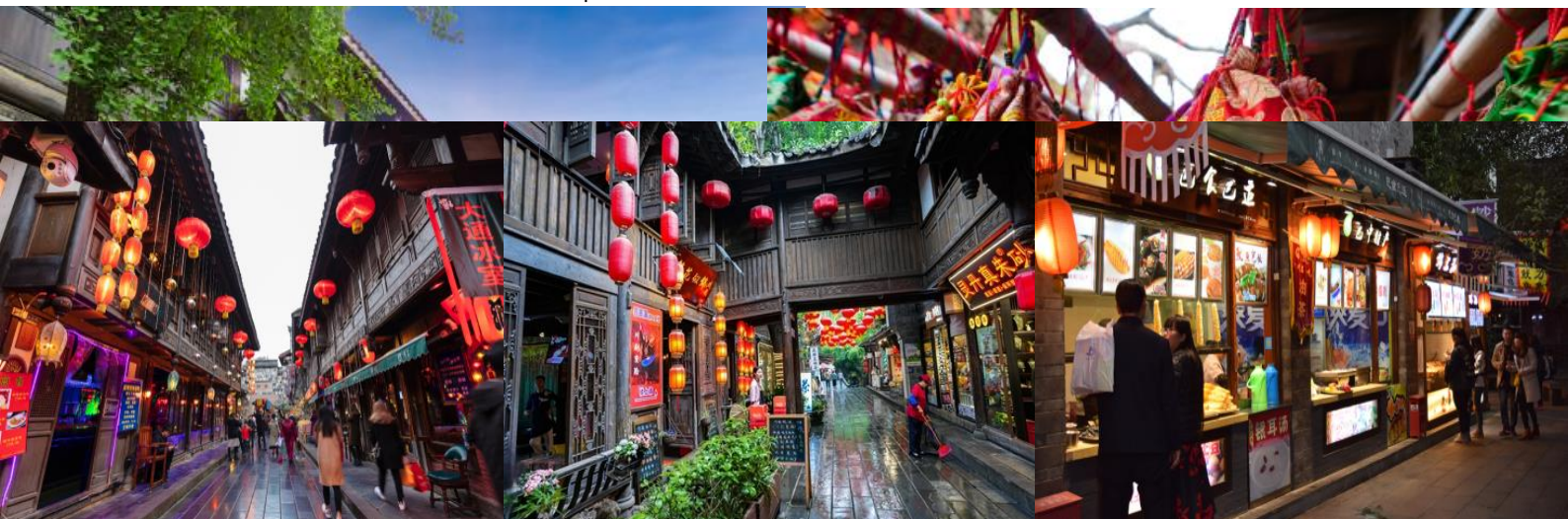
@thoongtongtour



บริษัท ทุ่งทองทัวร์ จำกัด

THOONGTONGTOUR Co.,Ltd.

นำท่านออกเดินทางไป **ถนนโบราณความง่าย** หรือ ซอยแคบ-กว้าง ถนนโบราณสุดโรแมนติก ที่บ้านหลายๆ หลังในบริเวณนี้ยังคงสืบทอดความเป็นจีนแบบโบราณอายุมากกว่าพันปีตั้งแต่สมัยราชวงศ์ชิง อดีตเคยเป็นบ้านของนายทหาร แต่ปัจจุบันเปลี่ยนเป็นถนนคนเดินขายของที่ระลึก ของกิน โรงละคร พิพิธภัณฑ์ ฯลฯ โดยถนนแห่งนี้เชื่อมต่อกันและถูกแบ่งเป็น 2 สาย มีทั้งซอยกว้าง และซอยแคบ อีกทั้งยังเป็นเมืองที่มีวิวทิวทัศน์สวยงาม และมีประชากรอาศัยอยู่ เมืองนี้กำลังจะพัฒนาที่จะเป็นแหล่งท่องเที่ยวที่ได้รับขนานนามว่า เป็นเมืองโบราณคู่รัก โรแมนติก เป็นแหล่งนัดพบของหนุ่มสาว



นำทุกท่านเดินชม **ถนนโบราณจีนหลี** เป็นถนนโบราณที่จะนำทุกท่านเพลิดเพลินไปกับสินค้าต่างๆ ทั้งของกิน ของที่ระลึก อีกทั้งทุกท่านสามารถชิมซบบรรยากาศที่จะเนรมิตให้ทุกท่านได้รู้สึกเหมือนอยู่ในหนังจีนสมัยก่อน

คำ อธิบายรับประทานอาหารตามอัธยาศัย เพื่อความสะดวกในการท่องเที่ยว

ได้เวลาอันสมควรเดินทางไปยัง **ท่าอากาศยานเฉิงตูเทียนฟู่** ประเทศจีน

23.30 ออกเดินทางสู่ **ท่าอากาศยานดอนเมือง** โดย **สายการบินไทยไลอ้อนแอร์ (SL)** เที่ยวบินที่ **SL935**

****อาจจะมีการเปลี่ยนแปลงไฟล์ทขึ้นอยู่กัสายการบิน****

**** รวมน้ำหนักกระเป๋าโหลดใต้ท้องเครื่องไม่เกิน 20 ก.ก. และถือขึ้นเครื่องบินได้ไม่เกิน 7 ก.ก. ****

01.45 เดินทางถึง **ท่าอากาศยานดอนเมือง** ประเทศไทย โดยสวัสดิภาพพร้อมความประทับใจ

อัตราค่าบริการ

อัตราค่าบริการ		
กำหนดการเดินทาง	ผู้ใหญ่ ห้องละ 2-3 ท่าน อัตราท่านละ	พักเดี่ยว เพิ่มอัตรา ท่านละ
08 - 13 มีนาคม 2568	23,999	5,000



บริษัท ทุ่งทองทัวร์ จำกัด

82/29 หมู่บ้านสามใบตึก วงแหวน-รามอินทรา ถนนเลียบคลองสอง แขวงบางชัน เขตคลองสามวา กรุงเทพมหานคร 10510



02-1307400-3



www.thoongtongtour.com



thoongtongtours



@thoongtongtour



บริษัท ทุ่งทองทัวร์ จำกัด

THOONGTONGTOUR Co.,Ltd.

13 - 18 มีนาคม 2568	25,999	5,000
20 - 25 มีนาคม 2568	25,999	5,000
27 มีนาคม - 1 เมษายน 2568	25,999	5,000
03 - 08 เมษายน 2568	26,999	5,000
05 - 10 เมษายน 2568	26,999	5,000
08 - 13 เมษายน 2568	26,999	5,000
10 - 15 เมษายน 2568	29,999	5,000
24 - 29 เมษายน 2568	26,999	5,000
ในกรณีที่ JOIN LAND (ไม่ใช้ตัวเครื่องบิน) ราคาท่านละ 18,000 บาท		

**** อัตราตอนนี้ยังไม่รวมค่าทิปพนักงานขับรถ หัวหน้าทัวร์ และ มัคคุเทศก์ท้องถิ่น ตามธรรมเนียม 1,500 บาทต่อทริป ต่อ ลูกค้า ผู้เดินทาง 1 ท่าน รวมไปถึงเด็ก ยกเว้นเด็กอายุไม่ถึง 2 ปี ณ วันเดินทางกลับ (Infant) ทั้งนี้ท่านสามารถให้มากกว่านี้ได้ตามความเหมาะสมและความพึงพอใจของท่าน โดยส่วนนี้ ทางบริษัทขอสงวนสิทธิ์ในการเรียกเก็บก่อนเดินทางทุกท่าน ที่สนามบิน ในวันเช็คอิน ****

**** ราคาเด็กอายุไม่ถึง 2 ปี ณ วันเดินทางกลับ (Infant) ท่านละ 6,900 บาท ****
(ไม่มีที่นั่งบนเครื่องบิน และไม่มีเตียง)

อัตราค่าบริการนี้ รวม

- ค่าบัตรโดยสารโดยเครื่องบิน (ตัว) ไป และ กลับพร้อมคณะ ชั้นประหยัด (ECONOMY CLASS) รวมถึงค่าภาษีสนามบินและค่าภาษีน้ำมันทุกแห่ง กรณีต้องการอัปเกรด UPGRADE ใช้วีลแชร์ (WHEEL CHAIR) หรือเปลี่ยนแปลงบัตรโดยสาร ไม่ว่าจะเที่ยวใด เที่ยวหนึ่ง กรุณาติดต่อเจ้าหน้าที่เป็นกรณีพิเศษ ทางบริษัทขอสงวนสิทธิ์ในการเรียกเก็บค่าใช้จ่ายตามจริงที่เกิดขึ้นกับผู้เดินทาง



บริษัท ทุ่งทองทัวร์ จำกัด

82/29 หมู่บ้านสามใบตึก วงแหวน-รามอินทรา ถนนเลียบคลองสอง แขวงบางชัน เขตคลองสามวา กรุงเทพมหานคร 10510



02-1307400-3



www.thoongtongtour.com



thoongtongtours



@thoongtongtour



บริษัท ทุ่งทองทัวร์ จำกัด

THOONGTONGTOUR Co.,Ltd.

- ค่าธรรมเนียมการนำหนักกระเป๋าสำหรับโหลดใต้ท้องเครื่องไม่เกิน 20 ก.ก. 1 ชั้นเท่านั้น และถือขึ้นเครื่องบินได้ น้ำหนักไม่เกิน 7 ก.ก. ต่อท่าน (ตามเงื่อนไขของสายการบิน)
- **ภาษีมูลค่าเพิ่ม 7 % (เฉพาะค่าบริการ)**
- **ภาษีหัก ณ ที่จ่าย 3 % (เฉพาะค่าบริการ)**
- ค่ารถโค้ชปรับอากาศตลอดเส้นทางตามรายการระบุ (ยังไม่รวมทิปพนักงานขับรถ)
- ค่าเข้าชมสถานที่ตามที่ระบุในโปรแกรมท่องเที่ยว
- มัคคุเทศก์และหัวหน้าทัวร์นำเที่ยวตลอดการเดินทาง
- ค่าอาหาร ตามรายการที่ระบุในโปรแกรมการเดินทาง
- ค่าโรงแรมที่พักระดับมาตรฐานตามรายการที่ระบุ (พัก 2-3 ท่าน ต่อ ห้อง กรณีพัก 3 ท่านจะเป็นเตียงเสริม 1 ท่าน) ในกรณีมีงานเทรดแฟร์ การแข่งขันกีฬา หรือ กิจกรรมอื่นๆ ที่ทำให้โรงแรมตามรายการที่ระบุเต็ม ทางบริษัทขอสงวนสิทธิ์ในการปรับเปลี่ยนโรงแรมที่พัก ไปเป็นเมืองใกล้เคียงแทน อ้างอิงมาตรฐานคุณภาพและความเหมาะสมเดิม โดยคำนึงถึงประโยชน์ของลูกค้าเป็นสำคัญ ทางบริษัทไม่มีนโยบายจัดคูนอนให้กับลูกค้าที่ไม่รู้จักกันมาก่อน เช่น กรณีที่ท่านเดินทาง 1 ท่าน จำเป็นต้องชำระค่าห้องพักเดี่ยวตามที่ระบุ
- ประกันอุบัติเหตุระหว่างการเดินทาง วงเงินท่านละ 1,000,000 บาท (เงื่อนไขตามกรมธรรม์)

อัตราค่าบริการนี้ ไม่รวม

- ค่ามินิบาร์ในห้องพัก(ถ้ามี) และค่าใช้จ่ายส่วนตัว นอกเหนือจากที่ระบุในรายการ
- ค่าอาหารสำหรับท่านที่ทานเจ มังสวิรัติ หรืออาหารสำหรับมุสลิม
- ค่าธรรมเนียมการเข้าชมสถานที่ของชาวต่างชาติที่เพิ่มเติมตามการจ่ายจริง
- ไม่รวมค่าธรรมเนียมในกรณีที่กระเป๋าสัมภาระที่มีน้ำหนักเกินกว่าที่สายการบินนั้นๆกำหนดหรือสัมภาระใหญ่เกินขนาดมาตรฐาน
- ค่าธรรมเนียมการจองที่นั่งบนเครื่องบินตามความต้องการเป็นกรณีพิเศษหากสามารถทำได้ ทั้งนี้ขึ้นอยู่กับสายการบิน และ รุ่นของเครื่องบินแต่ละไฟล์ท์ที่ใช้บิน ซึ่งอาจเปลี่ยนแปลงได้อยู่ที่สายการบินเป็นผู้กำหนด
- ค่าภาษีน้ำมัน ที่สายการบินเรียกเก็บเพิ่ม ภายหลังจากทางบริษัทฯ ได้ออกตั๋วเครื่องบินไปแล้ว
- VAT 7% และภาษีหัก ณ ที่จ่าย 3% กรณีต้องการออกใบเสร็จรับเงินในนามบริษัท
- ค่าทิปพนักงานขับรถ หัวหน้าทัวร์ และ มัคคุเทศก์ท้องถิ่น ตามธรรมเนียม **1,500 บาท** ต่อ ทริป ต่อ ลูกค้า ผู้เดินทาง 1 ท่าน รวมไปถึงเด็ก ยกเว้นเด็กอายุไม่ถึง 2 ปี ณ วันเดินทางกลับ (Infant) ทั้งนี้ท่านสามารถให้มากกว่านี้ได้ตามความเหมาะสมและความพึงพอใจของท่าน โดยส่วนนี้ ทางบริษัทขอสงวนสิทธิ์ในการเรียกเก็บก่อนเดินทางทุกท่าน ที่สนามบิน ในวันเช็คอิน
- **ค่าวีซ่าเดี่ยวและวีซ่ากรุ๊ปเข้าประเทศจีน ** ในกรณีรัฐบาลจีนประกาศยกเลิกฟรีวีซ่า ไม่ว่าจะด้วยสาเหตุใด ๆ ทั้งสิ้น ผู้เดินทางจะต้องเสียค่าใช้จ่ายในการทำวีซ่าด้วยตนเอง****

เงื่อนไขการจอง



บริษัท ทุ่งทองทัวร์ จำกัด

82/29 หมู่บ้านสามใบบึง วงแหวน-รามอินทรา ถนนเลียบคลองสอง แขวงบางชัน เขตคลองสามวา กรุงเทพมหานคร 10510



02-1307400-3



www.thoongtongtour.com



thoongtongtours



@thoongtongtour



บริษัท ทุ่งทองทัวร์ จำกัด

THOONGTONGTOUR Co.,Ltd.

- กรุณาทำการจองล่วงหน้าอย่างน้อย 30 วัน ก่อนออกเดินทาง พร้อมชำระเงินมัดจำครั้งที่ 1 ท่านละ 10,000 บาท หลังจากส่งเอกสารยืนยันการจอง 2 วัน ตัวอย่างเช่น ท่านจองวันนี้ กรุณาชำระเงินในวันถัดไป ก่อนเวลา 16.00 น. เท่านั้น โดยระบบจะยกเลิกอัตโนมัติทันที หากยังไม่ได้รับยอดเงินตามเวลาที่กำหนด และหากท่านมีความประสงค์จะต้องเดินทางในพีเรียดเดิม ท่านจำเป็นต้องทำจองเข้ามาใหม่ นั้นหมายถึงว่า กรณีที่มีคิวรอ (WAITING LIST) ก็จะทำให้สิทธิ์ไปตามระบบ ตามลำดับ เนื่องจากทุกพีเรียด เรามีที่นั่งราคาพิเศษจำนวนจำกัด **ยกเว้น โปรแกรมราคาพิเศษ ทางบริษัทขอสงวนสิทธิ์เรียกเก็บค่าบริการ เต็มจำนวน เท่านั้น**
- กรุณาชำระค่าทัวร์ส่วนที่เหลืออย่างน้อย 20 วัน ก่อนออกเดินทาง หากท่านไม่ชำระภายในระยะเวลาที่บริษัทกำหนด ทางบริษัทจะถือว่าท่านสละสิทธิ์ยกเลิกการเดินทาง และ ขอสงวนสิทธิ์ไม่สามารถคืนเงินมัดจำให้ท่านได้ ไม่ว่าส่วนในส่วนหนึ่งก็ตาม
- กรณีลูกค้าทำการจองภายในระยะเวลาคงเหลือไม่ถึง 15 วัน ก่อนออกเดินทาง ทางบริษัทขอสงวนสิทธิ์ในการเรียกเก็บค่าทัวร์เต็มจำนวน 100%

เงื่อนไขการยกเลิก และ เปลี่ยนแปลงการเดินทาง

- ยกเลิกก่อนการเดินทางตั้งแต่ 30 วันขึ้นไป คืนเงินค่าทัวร์โดยหักค่าใช้จ่ายที่เกิดขึ้นจริง *ในกรณีที่วันเดินทางตรงกับวันหยุดนักขัตฤกษ์ ต้องยกเลิกก่อน 45 วัน*
- ยกเลิกก่อนการเดินทาง 15-29 วัน คืนเงิน 50%ของค่าทัวร์ หรือหักค่าใช้จ่ายตามจริง เช่น ค่ามัดจำตัวเครื่องบิน โรงแรม และค่าใช้จ่ายจำเป็นอื่น ๆ
- ยกเลิกก่อนการเดินทางน้อยกว่า 15วัน ขอสงวนสิทธิ์ไม่คืนเงินค่าทัวร์ที่ชำระแล้วทั้งหมด
- กรณีมีเหตุยกเลิกทัวร์ โดยไม่ใช่ความผิดของบริษัททัวร์ เช่น มีนโยบายห้ามการเข้าออกของแต่ละประเทศ หรือการยกเลิกเที่ยวบินโดยสายการบิน บริษัทจะเก็บเป็นเครดิตหรือเลื่อนการเดินทางในพีเรียดถัดไปให้กับลูกค้า โดยยึดตามนโยบายของสายการบินและโรงแรม และไม่สามารถคืนเงินได้ทุกกรณี

ทางบริษัทฯ ขอสงวนสิทธิความรับผิดชอบใด ๆ ทั้งสิ้นในกรณีดังต่อไปนี้

- หากเกิดกรณีความล่าช้าจากสายการบิน, การประท้วง, การนัดหยุดงาน, การก่อกบฏ, การปิดด่าน, ภัยธรรมชาติ หรือกรณีที่ท่านถูกปฏิเสธการเข้าหรือออกเมืองจากเจ้าหน้าที่ตรวจคนเข้าเมืองหรือเจ้าหน้าที่กรมแรงงานทั้งจากไทยและต่างประเทศ ซึ่งอยู่นอกเหนือความรับผิดชอบของบริษัทฯ
- หากท่านใช้บริการของทางบริษัทฯ ไม่ครบ อาทิ ไม่เที่ยวบางรายการ, ไม่ทานอาหารบางมื้อ เพราะค่าใช้จ่ายทุกอย่างทางบริษัทฯ ได้ชำระค่าใช้จ่ายให้ตัวแทนต่างประเทศแบบเหมาขาดก่อนออกเดินทางแล้ว
- หากเกิดทรัพย์สินสูญหายจากการโจรกรรมและ/หรือ เกิดอุบัติเหตุสูญหายที่เกิดจากความประมาทของตัวนักท่องเที่ยวเอง
- ตัวเครื่องบินเป็นตัวราคาพิเศษ หากท่านไม่เดินทางพร้อมคณะไม่ว่าจะด้วยเหตุใดก็ตาม ไม่สามารถนำมาเลื่อนวันเดินทางหรือคืนเงินได้





บริษัท ทุ่งทองทัวร์ จำกัด

THOONGTONGTOUR Co.,Ltd.

- หนังสือเดินทางต้องมีอายุเหลือใช้งานอย่างน้อย 6 เดือน บริษัทฯไม่รับผิดชอบหากอายุเหลือไม่ถึงและไม่สามารถเดินทางออกนอกประเทศได้

เงื่อนไขสำคัญอื่น ๆ ที่ควรทราบก่อนการเดินทาง

- คณะจะสามารถออกเดินทางได้ตามจำเป็นต้องมีขั้นต่ำ อย่างน้อย 25 ท่าน หากต่ำกว่ากำหนด คณะจะไม่สามารถเดินทางได้ หากผู้เดินทางทุกท่านยินดีที่จะชำระค่าบริการเพิ่มเพื่อให้คณะเดินทางได้ ทางบริษัทฯยินดีที่จะประสานงาน เพื่อให้ทุกท่านเดินทางตามความประสงค์ต่อไป
- ทางบริษัทฯขอสงวนสิทธิ์ในการงดออกเดินทาง หรือ เลื่อนการเดินทางไปในพีเรียดวันอื่นต่อไป โดยทางบริษัทฯ จะแจ้งให้ท่านทราบล่วงหน้าเพื่อวางแผนการเดินทางใหม่อีกครั้ง ทั้งนี้ ก่อนคอนเฟิร์มผลงาน กรุณาติดต่อเจ้าหน้าที่เป็นกรณีพิเศษทุกครั้งหากท่านลงงานแล้วไม่สามารถเปลี่ยนแปลงได้
- กรณีที่ท่านต้องออกบัตรโดยสารภายใน (ตัวภายในประเทศ เช่น ตัวเครื่องบิน , ตัวรถทัวร์ , ตัวรถไฟ) กรุณาติดต่อสอบถามเพื่อยืนยันกับเจ้าหน้าที่ก่อนทุกครั้ง และควรจองบัตรโดยสารภายในที่สามารถเลื่อนวันและเวลาเดินทางได้ เพราะมีบางกรณีที่สายการบินอาจมีการปรับเปลี่ยนไฟล์ทบิน หรือ เวลาบิน โดยไม่แจ้งให้ทราบล่วงหน้า ทั้งนี้ขึ้นอยู่กับฤดูกาล สภาพภูมิอากาศ และ ตารางบินของท่าอากาศยานเป็นสำคัญเท่านั้น สิ่งสำคัญ ท่านจำเป็นต้องมาถึงสนามบินเพื่อเช็คอินก่อนเครื่องบิน อย่างน้อย 5 ชั่วโมง โดยในส่วนนี้หากเกิดความเสียหายใดๆ บริษัทฯขอสงวนสิทธิ์ในการไม่รับผิดชอบค่าใช้จ่ายที่เกิดขึ้นใดๆทั้งสิ้น
- อาจจะมีการเปลี่ยนแปลงไฟล์ทบิน จากสายการบิน จะแจ้งให้ท่านทราบอีกครั้งก่อนการเดินทาง
- กรณีที่ท่านเป็นอิสลาม ไม่ทานเนื้อสัตว์ หรือ แพ้อาหารบางประเภท กรุณาแจ้งเจ้าหน้าที่เป็นกรณีพิเศษ
- กรณีผู้เดินทางต้องการความช่วยเหลือเป็นพิเศษ อาทิเช่น ใช้อวีลแชร์ (WHEEL CHAIR) กรุณาแจ้งบริษัทฯ อย่างน้อย 7 วันก่อนการเดินทาง หรือตั้งแต่วันที่ท่านเริ่มจองทัวร์ เพื่อให้ทางบริษัทฯประสานงานกับสายการบินเพื่อจัดเตรียมล่วงหน้า กรณีมีค่าใช้จ่ายเพิ่มเติม ทางบริษัทฯขอสงวนสิทธิ์ในการเรียกเก็บค่าใช้จ่ายตามจริงที่เกิดขึ้นกับผู้เดินทาง
- กรุณาส่งรายชื่อผู้เดินทาง พร้อมสำเนาหน้าแรกของหนังสือเดินทางทุกท่านให้กับเจ้าหน้าที่หลังจากชำระเงิน กรณีที่ท่านเดินทางเป็นครอบครัว (หลายท่าน) กรุณาแจ้งรายนามคู่นอนกับเจ้าหน้าที่ให้ทราบ
- กรณีที่ออกบัตรโดยสาร (ตัว) เรียบร้อยแล้ว มีรายละเอียดส่วนใดผิด ทางบริษัทฯขอสงวนสิทธิ์ในการรับผิดชอบไม่ว่าส่วนใดส่วนหนึ่ง หากท่านไม่ดำเนินการส่งสำเนาหน้าแรกของหนังสือเดินทางให้ทางบริษัทฯเพื่อใช้ในการออกบัตรโดยสาร
- หลังจากท่านชำระค่าทัวร์ครบตามจำนวนเรียบร้อยแล้ว ทางบริษัทฯจะนำส่งใบนัดหมายและเตรียมตัวการเดินทางให้ท่านอย่างน้อย 3 หรือ 7 วัน ก่อนออกเดินทาง
- อัตราทัวร์นี้ เป็นอัตราสำหรับบัตรโดยสารเครื่องบินแบบหมู่คณะ (ตัวกรุ๊ป) ท่านจะไม่สามารถเลื่อนไฟล์ท วัน ไป หรือ กลับส่วนใดได้ จำเป็นจะต้องไป และ กลับ ตามกำหนดการเท่านั้น หากต้องการเปลี่ยนแปลงกรุณาติดต่อเจ้าหน้าที่เป็นกรณีพิเศษ



บริษัท ทุ่งทองทัวร์ จำกัด

82/29 หมู่บ้านสามใบตอง แขวงบางซื่อ เขตคลองสามวา กรุงเทพมหานคร 10510



02-1307400-3



www.thoongtongtour.com



thoongtongtours



@thoongtongtour



บริษัท ทุ่งทองทัวร์ จำกัด

THOONGTONGTOUR Co.,Ltd.

- ทางบริษัทไม่มีนโยบายจัดคูนอนให้กับลูกค้าที่ไม่รู้จักกันมาก่อน เช่น กรณีที่ท่านเดินทาง 1 ท่าน จำเป็นต้องชำระค่าห้องพักเดี่ยวตามที่ระบุ
- หนังสือเดินทาง หรือ พาสปอร์ต ต้องมีอายุใช้งานได้คงเหลือไม่น้อยกว่า 6 เดือน ณ วันกลับ
- ฤดูหนาวในต่างประเทศ มีข้อควรระวัง สภาพอากาศจะมีดีเร็วกว่าปกติ สี่โมงเย็นก็จะเริ่มมืดแล้ว สถานที่ท่องเที่ยวต่างๆ จะปิดเร็วกว่าปกติ ประมาณ 1-2 ชม. การเดินทางควรเผื่อเวลาให้เหมาะสม และ หากมีสถานที่ท่องเที่ยวกลางแจ้ง เวลาเดินทางบินหิมะ อาจลื่นได้ต้องใช้ความระมัดระวังในการเดินเป็นอย่างสูง หรือ ใช้รองเท้าที่สามารถเดินบนหิมะได้ แวนกันแดดควร เมื่อแสงแดดกระทบหิมะจะสว่างสะท้อนเข้าตา อาจทำให้ระคายเคืองตาได้
- ทางบริษัทขอสงวนสิทธิ์เปลี่ยนแปลงโปรแกรมได้ตามความเหมาะสม เนื่องจากฤดูกาล สภาพภูมิอากาศ เหตุการณ์ทางการเมือง การล่าช้าของสายการบิน เงื่อนไขการให้บริการของรถในแต่ละประเทศ เป็นต้น โดยส่วนนี้ทางบริษัทจะคำนึงถึงประโยชน์ของลูกค้าเป็นสิ่งสำคัญ หากกรณีที่จำเป็นจะต้องมีค่าใช้จ่ายเพิ่ม ทางบริษัทจะแจ้งให้ทราบล่วงหน้า
- เนื่องจากการเดินทางท่องเที่ยวในครั้งนี้ เป็นการชำระแบบเหมาจ่ายขาดกับบริษัทตัวแทนในต่างประเทศ ทางบริษัทจึงขอสงวนสิทธิ์ไม่สามารถขอรับเงินคืนได้ในบริการบางส่วน หรือ ส่วนใดส่วนหนึ่งที่ท่านไม่ต้องการได้รับบริการ หากระหว่างเดินทาง สถานที่ท่องเที่ยวใดที่ไม่สามารถเข้าชมได้ ไม่ว่าด้วยสาเหตุใดก็ตาม ทางบริษัทขอสงวนสิทธิ์ในการไม่สามารถคืนค่าใช้จ่ายไม่ว่าส่วนใดส่วนหนึ่งให้ท่าน เนื่องจากทางบริษัทได้ทำการจองและถูกเก็บค่าใช้จ่ายแบบเหมาจ่ายไปแล้ว
- กรณีที่ท่านถูกปฏิเสธการเดินทางเข้าเมือง ทางบริษัทขอสงวนสิทธิ์ไม่รับผิดชอบค่าใช้จ่ายที่จะเกิดขึ้นตามมา และ จะไม่สามารถคืนเงินค่าทัวร์ที่ท่านชำระเรียบร้อยแล้วไม่ว่าส่วนใดส่วนหนึ่ง
- หากวันเดินทาง เจ้าหน้าที่สายการบิน หรือ ด่านตรวจคนออก และ เข้าเมือง ตรวจพบ หนังสือเดินทาง (พาสปอร์ต) ของท่านชำรุดแม้เพียงเล็กน้อย เช่น เปียกน้ำ ขาดไปหน้าใดหน้าหนึ่ง มีหน้าใดหน้าหนึ่งหายไป มีกระดาษหน้าใดหน้าหนึ่งหลุดออกมา มีรอยแยกระหว่างสันของเล่มหนังสือเดินทาง เป็นต้น ไม่ว่ากรณีใดๆ ทั้งสิ้นทางสายการบิน หรือ เจ้าหน้าที่ด่านตรวจคนออก และ เข้าเมือง มีสิทธิ์ไม่อนุญาตให้ท่านเดินทางต่อไปได้ ดังนั้นกรุณาตรวจสอบ และ ดูแล หนังสือเดินทางของท่านให้อยู่ในสภาพดีอยู่ตลอดเวลา ขณะเดินทาง กรณีชำรุดกรุณาติดต่อกรมการกงสุลกระทรวงการต่างประเทศเพื่อทำหนังสือเดินทางฉบับใหม่ โดยใช้ฉบับเก่าไปอ้างอิง และ ยืนยันด้วย พร้อมกับแจ้งมาที่บริษัทเร็วที่สุด เพื่อยืนยันการเปลี่ยนแปลงข้อมูลหนังสือเดินทาง หากท่านได้ส่งเอกสารมาที่บริษัทเรียบร้อยแล้ว กรณีที่ยังไม่ (ตัวเครื่องบิน) ท่านสามารถเปลี่ยนแปลงได้ไม่มีค่าใช้จ่าย แต่หากออกบัตรโดยสาร (ตัวเครื่องบิน) เรียบร้อยแล้ว ทางบริษัทขอสงวนสิทธิ์ในการเรียกเก็บค่าใช้จ่ายที่เกิดขึ้นจริงทั้งหมด ซึ่งโดยส่วนใหญ่ตัวเครื่องบินแบบกรุ๊ปจะออกก่อนออกเดินทางประมาณ 14-20 วัน ทั้งนี้ขึ้นอยู่กับกระบวนการและขั้นตอนของแต่ละคณะ
- เกี่ยวกับที่นั่งบนเครื่องบิน เนื่องจากบัตรโดยสาร (ตัว) เป็นลักษณะของคณะ (กรุ๊ป อัตรพิเศษ) สายการบิน ขอสงวนสิทธิ์ในการเลือกที่นั่งบนเครื่องบิน กรณีลูกค้าเดินทางด้วยกัน กรุณาเช็คอินพร้อมกัน และ สายการบินจะพยายามที่สุดให้ท่านได้นั่งด้วยกัน หรือ ใกล้กันให้มากที่สุด





บริษัท ทุ่งทองทัวร์ จำกัด

THOONGTONGTOUR Co.,Ltd.

- ข้อมูลเพิ่มเติมเกี่ยวกับห้องพักในโรงแรมที่พัก เนื่องจากการวางแผนแบบห้องพักของแต่ละโรงแรมแตกต่างกัน จึงอาจทำให้ห้องพักแบบห้องพักเดี่ยว (SINGLE) และห้องคู่ (TWIN/DOUBLE) และ ห้องพักแบบ 3 ท่าน (TRIPLE) จะแตกต่างกัน บางโรงแรม ห้องพักแต่ละแบบอาจจะอยู่คนละชั้นกัน (ไม่ติดกันเสมอไป)
- ขอสงวนสิทธิ์การเก็บค่าน้ำมันและภาษีสนามบินทุกแห่งเพิ่ม หากสายการบินมีการปรับขึ้นก่อนวันเดินทาง
- มัคคุเทศก์ พนักงาน และตัวแทนของผู้จัด ไม่มีสิทธิในการให้คำสัญญาใดๆทั้งสิ้นแทนบริษัทผู้จัด นอกจากนี้เอกสารลงนามโดยผู้มีอำนาจของผู้จัดกำกับเท่านั้น
- บริษัทขอสงวนสิทธิ์ในการไม่รับผิดชอบใดๆทั้งสิ้น หากเกิดกรณีความล่าช้าจากสายการบิน , การยกเลิกบิน , การประท้วง , การนัดหยุดงาน , การก่อการจลาจล , ภัยธรรมชาติ , การนำสิ่งของผิดกฎหมาย ซึ่งอยู่นอกเหนือความรับผิดชอบของบริษัท
- บริษัทขอสงวนสิทธิ์ในการไม่รับผิดชอบใดๆทั้งสิ้น หากเกิดสิ่งของสูญหายระหว่างการเดินทาง ไม่ว่าจะกรณีใดๆก็ตาม และ ขอสงวนสิทธิ์ในการเรียกเก็บค่าใช้จ่ายตามจริง กรณีท่านลืมสิ่งของไว้ที่โรงแรมและจำเป็นต้องส่งมายังจุดหมายปลายทางตามที่ท่านต้องการ
- รายการนี้เป็นเพียงข้อเสนอที่ต้องได้รับการยืนยันจากบริษัทอีกครั้งหนึ่ง หลังจากได้สำรองโรงแรมที่พักในต่างประเทศเรียบร้อยแล้ว โดยโรงแรมจัดในระดับใกล้เคียงกัน ซึ่งอาจจะปรับเปลี่ยนตามทีระบุในโปรแกรม

เมื่อท่านชำระเงินค่าทัวร์ให้กับทางบริษัทแล้วทางบริษัทถือว่าท่านได้ยอมรับเงื่อนไขข้อตกลงทั้งหมดนี้แล้ว

**** ขอขอบพระคุณทุกท่าน ที่มอบความไว้วางใจ ให้เราบริการ ****



บริษัท ทุ่งทองทัวร์ จำกัด

82/29 หมู่บ้านสามใบตึก แขวงสามยุคทอง เขตคลองสามวา กรุงเทพมหานคร 10510



02-1307400-3



www.thoongtongtour.com



thoongtongtours



@thoongtongtour