



# บริษัท ดุงทองทัวร์ จำกัด THOONGTONGTOUR Co.,Ltd.

SBTXMN-NX002

*Sabai Trip*

## มาเก๊า เซินเจิ้น จางโจว เซี่ยเหมิน เกาะกู่ลิ่งอวี่ 6 วัน 4 คืน เยือนมรดกโลกบ้านดิน ชมซากุระแห่งฝูเจี้ยน 1 ปี มีครั้งเดียว



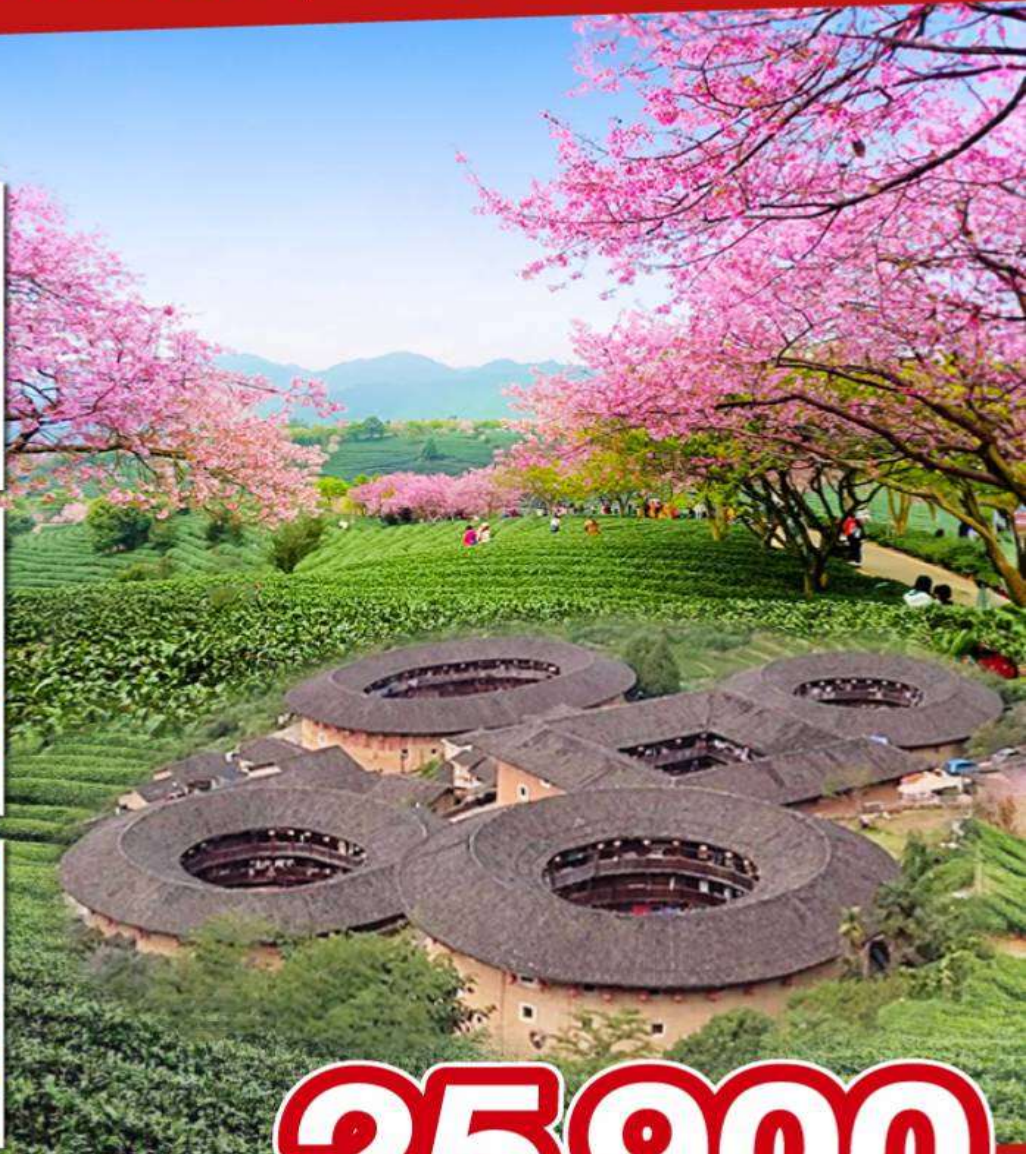
เกาะกู่ลิ่งอวี่



เดอะเวเนเซียน



Xiamen Twin Tower



# 25,900

เริ่มต้น

- สัมผัสบรรยากาศลาสเวกัสแห่งเอเชีย "เดอะเวเนเซียนมาเก๊า"
- ชมมรดกโลกบ้านดินภูโหลวเทียนหลิวเคิง "ข้าวสีจาง ซุปหนึ่งถ้วย"
- เยือนเกาะกู่ลิ่งอวี่ ไฮไลต์ของเมือง Xiamen
- พักโรงแรมระดับ 4 ดาว

อาหารพิเศษ! หม้อไฟสววน พร้อมชมโชว์เปลี่ยนหน้ากาก

เดินทาง 12-17, 19-24 ก.พ. 68

26 ก.พ.-03 มี.ค. 68

05-10, 12-17, 19-24 มี.ค. 68



บริษัท ดุงทองทัวร์ จำกัด

82/29 หมู่บ้านสามใบตึก วงแหวน-รามอินทรา ถนนเลียบคลองสอง แขวงบางชัน เขตคลองสามวา กรุงเทพมหานคร 10510



02-1307400-3



www.thoongtongtour.com



thoongtongtours



@thoongtongtour





### มาเก๊า เซินเจิ้น จางโจว เซี่ยเหมิน เกาะกู่ลิ่งอวี๋ 6 วัน 4 คืน

### เยือนมรดกโลกบ้านดิน ชมซากุระแห่งผู่เจี้ยน

### 1ปีมีครั้งเดียว ณ สวนซากุระหยงฟู่

### โดยสารการบิน Air Macau (NX)

วัน	โปรแกรมเดินทาง	เช้า	เที่ยง	ค่ำ	โรงแรมที่พัก
1	23:30 น. กรุงเทพฯ (สนามบินสุวรรณภูมิ)				
2	สนามบินสุวรรณภูมิ – มาเก๊า (NX989: 02.45 – 06.25) – มาเก๊า – วัดอาม่า – วิหารเซนต์ปอล – เซนาโดสแควร์ – ร้านขนมพื้นเมือง – เวเนเซียน – จูไห่ – เซินเจิ้น <b>อาหารพิเศษ! หม้อไฟเสฉวน พร้อมชมโชว์เปลี่ยนหน้ากาก</b>	✓	✓	✓	SOUTH UNION HOTEL หรือระดับเทียบเท่า 4 ดาว <b>** มาตรฐานประเทศจีน **</b>
3	วัดกวนอู – ร้านหยก – ร้านยา – รถไฟความเร็วสูงเซินเจิ้น – เมืองจางโจว – เมืองโบราณจางโจว – เมืองหย่งตั้ง	✓	✓	✓	HAKKA EARTH BUILDING PRINCE HOTEL หรือระดับเทียบเท่า 4 ดาว <b>** มาตรฐานประเทศจีน **</b>
4	มรดกโลกบ้านดินฉู่โหลวเจินเฉิง (รวมรถแบตเตอรี่) – เมืองหนานจิง – หมู่บ้านโบราณยวินชู่เยथा – มรดก โลกบ้านดินฉู่โหลวเถียนโหลวเคิง (รวมรถแบตเตอรี่) – เมืองหย่งตั้ง	✓	✓	✓	HAKKA EARTH BUILDING PRINCE HOTEL หรือระดับเทียบเท่า 4 ดาว <b>** มาตรฐานประเทศจีน **</b>
5	เมืองจางผิง – ชมซากุระแห่งผู่เจี้ยน 1ปีมีครั้งเดียว ณ สวนซากุระหยงฟู่ – เซี่ยเหมิน – วัดหนานผู่โถว – สะพานเหยียนหู่เฉียว – ป้อมปืนใหญ่หู่หลิวชาน – ถนน คนเดินจงซาน	✓	✓	✓	XIANGLU HOTEL 5ดาว หรือ AIR MAPLE HOTEL หรือระดับเทียบเท่า 4 ดาว <b>** มาตรฐานประเทศจีน **</b>
6	เกาะกู่ลิ่งอวี๋ – พิพิธภัณฑสถานเปียนโน – สวนจูจวง – ถนนคน เดินหลงโถว – ถ่ายรูปด้านหน้า Xiamen Twin Tower – POP MART – เซี่ยเหมิน – สนามบินเซี่ยเหมิน (NX131: 20.15 – 21.45) – มาเก๊า (NX990: 23.55 – 01.45) – กรุงเทพฯ	✓	✓	✈	

วันเดินทาง	ผู้ใหญ่พัก 2-3 ท่าน ท่านละ	พักเดี่ยว เพิ่มท่านละ	จอยแลนด์ ไม่ใช่ตัว ท่านละ
12 -17 ก.พ. 2568	25,900	5,500	19,900





# บริษัท ทุ่งทองทัวร์ จำกัด

## THOONGTONGTOUR Co.,Ltd.

19 – 24 ก.พ. 2568	25,900	5,500	19,900
26 ก.พ. – 3 มี.ค. 2568	25,900	5,500	19,900
5 – 10 มี.ค. 2568	25,900	5,500	19,900
12 – 17 มี.ค. 2568	25,900	5,500	19,900
19 – 24 มี.ค. 2568	25,900	5,500	19,900

ราคาทัวร์ข้างต้นยังไม่รวมค่าทิปมัคคุเทศก์ท้องถิ่นและคนขับรถ 2,000 บาท/ท่าน/ทริป

หัวหน้าทัวร์ที่ดูแลคณะจากเมืองไทยตามแต่ท่านจะเห็นสมควร

**\*\* ราคานี้เป็นราคาพิเศษไม่มีราคาเด็ก \*\***

เนื่องจากรายการทัวร์มีการโปรโมทสินค้าท้องถิ่น หากท่านไม่ต้องการเข้าร้านช้อปปิ้ง

ขออนุญาตเก็บค่าใช้จ่ายเพิ่มท่านละ 1,000 RMB หรือ 5,000 บาทต่อท่าน

รายการทัวร์อาจจะมีการปรับเปลี่ยนตามความเหมาะสมของสภาพอากาศและฤดูกาล

**วันแรก 23:30 น. กรุงเทพฯ (สนามบินสุวรรณภูมิ)**

23.30 น. พร้อมกันที่ท่าอากาศยานสุวรรณภูมิ อาคารผู้โดยสารระหว่างประเทศ เคาน์เตอร์สายการบิน Air Macau (NX) โดยมีเจ้าหน้าที่บริษัทคอยให้การต้อนรับและอำนวยความสะดวกตรวจเช็คสัมภาระและเอกสารการเดินทางให้กับทุกท่าน

**วันที่สอง สนามบินสุวรรณภูมิ – มาเก๊า (NX989: 02.45 – 06.25) – มาเก๊า – วัดอาม่า – วิหารเซนต์ปอล – เซนาโดัสแควร์ – ร้านขนมพื้นเมือง – เวเนเซียน – จูไห่ – เซินเจิ้น**

02.45 น. นำท่านออกเดินทางสู่ สนามบินนานาชาติมาเก๊า โดยสายการบิน Air Macau เที่ยวบินที่ NX989  
หมายเหตุ : เนื่องจากตัวเครื่องบินของคณะเป็นตัวสุ่มระบบ Random ไม่สามารถเลือกที่นั่งได้ ที่นั่งอาจจะไม่ได้นั่งติดกันและไม่สามารถเลือกช่วงที่นั่งบนเครื่องบินได้ในคณะ ซึ่งเป็นไปตามเงื่อนไขของสายการบิน

06.25 น. เดินทางถึง สนามบินนานาชาติมาเก๊า เป็นท่าอากาศยานแห่งเดียวในเขตบริหารพิเศษมาเก๊า ประเทศจีน ตั้งอยู่ปลายสุดของเกาะไทปา เปิดใช้งานเมื่อปี พ.ศ. 2538 หลังผ่านพิธีการตรวจคนเข้าเมืองแล้ว นำท่านเดินทางสู่ภัตตาคาร เวลาท้องถิ่นเร็วกว่าประเทศไทย 1 ชั่วโมง (เพื่อความสะดวกในการนัดหมาย กรุณาปรับนาฬิกาของท่านเป็นเวลาท้องถิ่น)

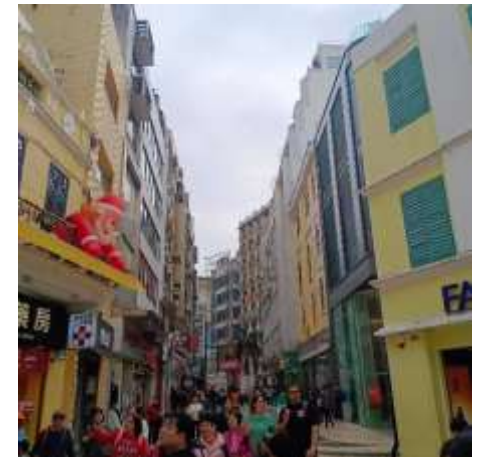
**เช้า รับประทานอาหารเช้า ณ ภัตตาคาร (มื้อที่ 1)**

นำท่านเดินทางสู่ วัดอาม่า (A-Ma Temple) ให้ทุกท่านได้กราบไหว้เจ้าแม่ทับทิม ซึ่งเป็นวัดที่มีชื่อเสียงมาก ๆ สำหรับวัดแห่งนี้ตั้งอยู่ ใกล้กับทะเล ภายในวัดดูแล้วก็แปลกตาดีเพราะว่ามีการก่อสร้างกันแบบลัดหล่นกันไป ตามพื้นที่ที่อำนวย เนื่องจากสถานที่แห่งนี้ตั้งอยู่ริมเชิงเขา เมื่อเดินพันซุ่มประตูก็จะพบกับศาลของเจ้าแม่ทับทิมตั้งอยู่ นอกจากนั้นก็ยังมียุทธศาสตร์ ศาลเจ้าแม่กวนอิม ศาลพุทธเซ็นเจ้าชานหลินและยังมีศาลเจ้าขนาดเล็กๆ อีกหลายศาลที่ได้มีการสร้างเพื่อถวายให้แก่เจ้าแม่ทับทิม





จากนั้นนำท่านชม **วิหารเซนต์ปอล (Ruins of St. Paul's)** โบสถ์แห่งนี้เคยเป็นส่วนหนึ่งของวิทยาลัยเซนต์ปอล ซึ่งก่อตั้งในปี ค.ศ. 1594 และปิดไปในปี ค.ศ. 1762 และเป็นมหาวิทยาลัยตามแบบตะวันตกแห่งแรกของเอเชียตะวันออกเฉียงใต้ โบสถ์เซนต์ปอลสร้างขึ้นในปี ค.ศ. 1580 แต่ถูกทำลายถึงสองครั้ง ในปี ค.ศ. 1595 และ ค.ศ. 1601 ตามลำดับ จนกระทั่งเกิดเพลิงไหม้ในปี ค.ศ. 1835 ทั้งวิทยาลัย และโบสถ์ถูกทำลายจนเหลือแต่ด้านหน้าของตึกฐานโบสถ์ส่วนใหญ่และบันไดด้านหน้าของตึกแสดงให้เห็นถึงสไตล์ผสมระหว่างตะวันออกและตะวันตก และมีอยู่ที่นี่เพียงแห่งเดียวเท่านั้นในโลก จากนั้นนำท่านเดินทางสู่ **เซนาโดสแควร์ (Senado Square)** อิสระให้ท่านได้เดินเที่ยวและเลือกซื้อสินค้าตามอัธยาศัย



กลางวัน  
บ่าย

**รับประทานอาหารกลางวัน ณ ภัตตาคาร (มื้อที่ 2)**

นำท่านเดินทางสู่ **เวเนเซียน (The Venetian Macau)** เป็นคาสิโนคอมเพล็กซ์ขนาดใหญ่สุดของมาเก๊าที่มีคาสิโนที่ใหญ่ที่สุดในโลก รวมทั้งยังเป็นอาคารที่มีพื้นที่ใช้สอยขนาดใหญ่ที่สุดในเอเชียด้วย แต่สิ่งที่มีชื่อเสียงของเวเนเซียนสำหรับนักท่องเที่ยวทั่วไปคือโซนที่เป็นห้าง ซึ่งออกแบบและตกแต่งให้เหมือนกับสไตล์เมืองเวนิสของประเทศอิตาลี ซึ่งสร้างออกมาได้สวยงามและน่าตื่นตาตื่นใจจนมีชื่อเสียงไปทั่วโลก บรรยากาศในโซนห้างของเวเนเซียนเรียกว่า Grand Canal Shoppes อยู่ที่ด้านข้างของโซนคาสิโนซึ่งจะแยกส่วนกันชัดเจนแต่จะมีทางเดินเชื่อมถึงกันได้ ภายในห้างจะมีรูปจำลองคล้ายกับตัว U ที่มีคลองไหลผ่านกลางทางเดินซึ่งจะมีบริการเรือพายกอนโดลา (Gondola) ส่วนเพดานจะทาสีและให้แสงเหมือนกับเป็นท้องฟ้า ร้านต่างๆ ภายในห้างค่อนข้างหลากหลาย ทั้งของกินของใช้ต่างๆ **อิสระให้ท่านช้อปปิ้ง สนุกสนานกับกิจกรรมภายในเวเนเซียน (ไม่รวมค่าตัวล่องเรือกอนโดลา)**





นำท่านแวะ **ร้านขนมพื้นเมือง** ให้ท่านได้ชิมและซื้อขนม รวมถึงวิตามินต่างๆ ในราคาโดนใจ อาทิ เช่น วิตามินสกัดจากปลาทะเลน้ำลึก, น้ำนมผึ้งที่ช่วยบำรุงผิวพรรณ, หมูแผ่น และขนมอื่นๆ อีกมากมาย จากนั้นนำท่านเดินทางข้ามด่านกงเป๋ยสู่ **เมืองจูไห่ (Zhuhai)** เมืองเศรษฐกิจพิเศษของจีน **(ในการเดินทางข้ามด่าน ท่านจะต้องลากกระเป๋าสัมภาระของท่านเองและผ่านพิธีการตรวจคนเข้าเมืองใช้เวลาในการเดินประมาณ 45-60 นาที)**

จากนั้นนำท่านเดินทางสู่ **เมืองเซินเจิ้น (Shenzhen)** เมืองเศรษฐกิจพิเศษของจีน ผ่าน **สะพานเซินเจิ้น-จงซาน (Shenzhen-Zhongshan Bridge)** สะพานยาว 15 ไมล์ มูลค่า 6.7 พันล้านเหรียญสหรัฐ **รับประทานอาหารค่ำ ณ ภัตตาคาร (มื้อที่ 3) เมนูพิเศษ! หม้อไฟเสฉวน พร้อมชมโชว์เปลี่ยนหน้ากาก SOUTH UNION HOTEL หรือระดับเทียบเท่า 4 ดาว**

ค่า  
ที่พัก

<b>วันที่สาม</b>	<b>วัดกวนอู – ร้านหยก – ร้านยา – รถไฟความเร็วสูงเซินเจิ้น – เมืองจางโจว – เมืองโบราณจางโจว – เมืองหย่งตั้ง</b>
<b>เช้า</b>	<b>รับประทานอาหารเช้า ณ ภัตตาคาร (มื้อที่ 4)</b> จากนั้นนำท่านเดินทางสู่ <b>วัดกวนอู (Guan Yu Temple)</b> เป็นวัดอันศักดิ์สิทธิ์ที่คนเซินเจิ้นนิยมมาไหว้ขอพรในเรื่องหน้าที่การงาน โดยเฉพาะข้าราชการ ซึ่งเทพเจ้ากวนอู เป็นสัญลักษณ์ของความซื่อสัตย์ ความจงรักภักดี ความกล้าหาญ โขคลาก และยังเปรียบเสมือนเป็นตัวแทนของความเด็ดเดี่ยว เป็นธรรมและกล้าหาญ <b>หมายเหตุ: วัดกวนอู จะปิดทุกวันจันทร์ ทางบริษัทขอสงวนสิทธิ์ ในการนำท่านไป วัดว่านไผ่ทดแทน</b> จากนั้นนำท่านสู่ <b>ร้านหยก และ ร้านบัวหิมะ</b>
<b>กลางวัน</b>	<b>รับประทานอาหารกลางวัน ณ ภัตตาคาร (มื้อที่ 5)</b> จากนั้นนำท่านเดินทางสู่ <b>สถานีรถไฟความเร็วสูง (Noth Shen Zhen Railway)</b> นำท่านเดินทาง นั่งรถไฟความเร็วสูงสู่ <b>สถานีรถไฟเมืองจางโจว (Zhangzhou Railway Station)</b> (ใช้เวลาเดินทางประมาณ 3 ชั่วโมง)
<b>บ่าย</b>	<b>หมายเหตุ:</b>





# บริษัท ทุ่งทองทัวร์ จำกัด

## THOONGTONGTOUR Co.,Ltd.

- รถไฟอาจจะมีการเปลี่ยนขบวนเวลา ขอสงวนสิทธิ์จัดขบวนและเวลาตามความเหมาะสม

- การขึ้นรถไฟลูกค้าต้องลากกระเป๋าด้วยตัวเอง เพื่อความรวดเร็วในการขึ้นหรือลงรถไฟ สัมภาระและกระเป๋าเดินทางของท่านควรจัดให้เรียบร้อยและไม่ควรใช้กระเป๋าที่มีขนาดใหญ่จนเกินไป (รถไฟจะจอดประมาณ 2-6 นาที ต่อสถานี)

จากนั้นนำท่านเดินทางสู่ **เมืองโบราณจางโจว** ซึ่งมีการอนุรักษ์โบราณวัตถุทางประวัติศาสตร์และมรดกทางวัฒนธรรมอันยาวนาน

**ค่ำ** **รับประทานอาหารค่ำ ณ ภัตตาคาร (มื้อที่ 6)**

**ที่พัก** จากนั้นนำท่านเดินทางสู่ **เมืองหยงต้ง (Yongding)** (ใช้เวลาเดินทางประมาณ 2 ชั่วโมง) **HAKKA EARTH BUILDING PRINCE HOTEL** หรือระดับเทียบเท่า 4 ดาว



**วันที่สี่** **มรดกโลกบ้านดินฉู่โหลวเงินเฉิง (รวมรถเบตเตอร์) – เมืองหนานจิง – หมู่บ้านโบราณยวินซู่เหย้า – มรดกโลกบ้านดินฉู่โหลวเทียนโหลวเคิง (รวมรถเบตเตอร์) – เมืองหยงต้ง**

**เช้า** **รับประทานอาหารเช้า ณ ภัตตาคาร (มื้อที่ 7)**

นำท่านสู่ **บ้านดินฉู่โหลวหยงต้ง** หรือ ผู้เจียนฉู่โหลว ได้รับการจดทะเบียนเป็นมรดกโลกลำดับที่ 36 ของจีน ซึ่งบ้านดินฉู่โหลวที่ได้รับการขึ้นทะเบียนเป็นมรดกโลกมีทั้งสิ้น 46 หลัง ซึ่งทางคณะกรรมการฯ ได้ลงความเห็นว่าเป็นสิ่งก่อสร้างที่มีเอกลักษณ์เฉพาะตัว อีกทั้งเป็นสัญลักษณ์แห่งภูมิปัญญาของชาวจีนแคะ หรือ เค้อเจีย ที่สืบทอดวัฒนธรรม ลักษณะโครงสร้างของบ้านดินฉู่โหลว ภายในเป็นไม้ไผ่สานพอกทับด้วยดินเหนียว บ้านดินฉู่โหลวสร้างขึ้นในสมัยราชวงศ์ซ่งใต้ มีการรักษาและสืบทอดกันมาจากรุ่นสู่รุ่น จนถึงยุคปัจจุบันอายุ มากกว่า 800 ปี ลักษณะทั่วไปบ้านดินฉู่โหลวมี รูปทรงเลขาคณิตทั้งทรงกลม และสี่เหลี่ยม ตัวตึกสูง 3 และ 4 ชั้น เหมือนป้อมปราการมีช่องหน้าต่างมากมายตั้งแต่ชั้น 2 ขึ้นไป เพื่อให้เห็นทิวทัศน์โดยรอบ และสามารถมองเห็นบุคคลภายนอกที่จะมารุกรานโครงสร้างภายในมีห้องพักมากมายสร้างด้วยไม้ ผนังพอกด้วยดินเหนียว และปูนกันเป็นช่วงๆ เพื่อป้องกันไฟไหม้ ตรงกลางเป็นลานโล่งใช้เป็นที่พักกิจกรรมภายในครอบครัว และด้วยโครงสร้างพิเศษนี้ นอกจากกันคนเข้ามารุกรานแล้ว ยังสามารถป้องกันลมพายุฝน แผ่นดินไหวกันความชื้น และทำให้อบอุ่นในหน้าหนาว และเย็นสบายในหน้าร้อน บ้านหนึ่งหลังมีห้องพักอาศัยตั้งแต่ 200-400 ห้อง บ้านดินทรงกลมในอำเภอหยงต้ง มีทั้งสิ้น 360 หลัง ทรงสี่เหลี่ยมมีทั้งสิ้น 4,000 กว่าหลัง

นำท่านชม **บ้านดินฉู่โหลว “เงินเฉิง” (Zhen Cheng Lou)** ในหมู่บ้านหงเคิง อำเภอหยงต้ง ได้ชื่อว่าเป็น "เจ้าชายบ้านดินฉู่โหลว" มีความสง่างามมาก เวลามีคนขี่ม้าเร็วกว่า 600 คนขี่ม้าเร็ว ประชากรทั้งหมดกว่า 3,000 คนอยู่ด้วยกัน ส่วนใหญ่เป็นคนแซ่หลิน หรือ ตระกูลหลิน อาชีพหลักคือการทำนา เมื่อวันที่ 13 กุมภาพันธ์ ปี 2010 ซึ่งตรงกับวันไหว้ หรือ วันส่งท้ายปีเก่าต้อนรับปีใหม่ตรุษจีน นายหู จิ้นเทา ประธานาธิบดีในสมัยนั้น ได้เดินทางไปเยี่ยมพี่น้องชาวฮักกาในบ้านดินแห่งนี้ กล่าวชื่นชมวัฒนธรรมฮักกาอันรุ่งโรจน์ พร้อมต้องการให้อนุรักษ์มรดกวัฒนธรรมที่บรรพบุรุษทิ้งไว้ให้อยู่ในสภาพเดิม และเชิดชูประเพณีดั้งเดิมของบ้านดินฉู่โหลวให้เป็นที่ยู้งักและแพร่หลายกัน (รวมรถเบตเตอร์)







นำท่านเดินทางสู่ **เขตหนานจิง (Nanjing)** (ใช้เวลาเดินทางประมาณ 1 ชั่วโมง 30 นาที) ให้ท่านได้ชมวิวดวงช้างทาง เมืองหนานจิง ด้รับว่าเป็น “ดินแดนแห่งบ้านดิน” มีบ้านดินรูปแบบต่าง ๆ กว่า 15,000 แห่ง ในจำนวนนี้ หมู่บ้านดินเถียนหลัวเคิง หมู่บ้านดินเหอเคิง บ้านดินหวยหย่วน และ บ้านดินก๊วยได้ถูกบันทึกอยู่ในบัญชีรายชื่อมรดกโลกทางวัฒนธรรมด้วย นำท่านชมบ้านดินก๊วยโหลว เป็นสิ่งก่อสร้างที่มีเอกลักษณ์เฉพาะตัวอีกทั้งเป็นสัญลักษณ์แห่งภูมิปัญญาของชาวจีนแคะ หรือ เค้อเจีย ที่สืบทอดวัฒนธรรมจากรุ่นสู่รุ่น ลักษณะโครงสร้างของก๊วยโหลวภายในเป็นไม้ไผ่สานพอกทับด้วยดินเหนียว บ้านดินก๊วยโหลวสร้างขึ้นในสมัยซ่งใต้ มีการรักษาและสืบทอดจนถึงยุคปัจจุบัน รวมอายุกว่า 800 ปี ลักษณะทั่วไปของบ้านดินมีรูปทรงเลขาคณิตที่แปลกตา ทั้งทรงกลมและสี่เหลี่ยม บริเวณตรงกลางเปิดโล่ง มีโครงสร้างอาคารที่สลับซับซ้อน มีจำนวนห้องราว 100 – 200 ห้อง ห้องครัวและห้องอาหารอยู่ชั้นแรก ชั้นต่อมาได้แก่ห้องเก็บพืชผลทางการเกษตร ชั้นที่สามและสี่คือห้องนอน นอกจากนี้ยังมีห้องสำหรับจัดพิธีสำคัญๆทางบ้าน เช่น งานแต่งงาน งานมงคลรื่นเริงต่างๆ

กลางวัน

**รับประทานอาหารกลางวัน ณ ภัตตาคาร (มื้อที่ 8)**

นำท่านชม **หมู่บ้านโบราณยวินชุยเหยา (Yunshuiyao)** เป็นหมู่บ้านเล็กๆในชนบทแห่งหนึ่งในเขตหนานจิง ที่เงียบสงบและยังคงวิถีการดำรงชีวิตแบบดั้งเดิม หมู่บ้านที่สุดแสนโรแมนติกอันเป็นสถานที่ถ่ายทำภาพยนตร์รักแสนเศร้าเรื่องยวินชุยเหยา เรื่องราวของคู่รักที่ต้องเผชิญช่วงเวลาอันโศกเศร้าโดยการต้อง

พลัดพรากจากกันกว่าครึ่งศตวรรษจากเหตุการณ์บ้านเมืองอันไม่สงบสุขในได้หวัน ท่ามกลางความงดงามของต้นไทรโบราณที่ตั้งตระหง่าน ทางเดินหินเก่าแก่ ทิวทัศน์บ้านดิน ฝัมน้ำของสาธารที่นิ่งใส สถานที่แห่งนี้จึงทำให้รู้สึกได้ถึงความรัก ความห่วงหา ความคิดถึง ที่แทรกตัวแฝงไปในทุกหนแห่ง







# บริษัท ทุ่งทองทัวร์ จำกัด

## THOONGTONGTOUR Co.,Ltd.

จากนั้นนำท่านผ่านชมและถ่ายรูปจุดชมวิว **บ้านดินถั่วไหล "เทียนหลัวเคิง" (Tianluokeng)** สร้างขึ้นในรัชสมัยจักรพรรดิคังซีแห่งราชวงศ์ชิง(ค.ศ.1662) โดยชาวฮักกาที่อพยพมาจากหย่งตั้งมีนามว่า “หวงซีกุ้ย (黃希貴)” พร้อมกับครอบครัวของเขาได้ตกลงใจจะตั้งถิ่นฐานที่นี่ โดยสร้างถั่วไหลบนเนินเขา มีทั้งอาคารสูงและต่ำกระจายอยู่โดยรอบ มองจากด้านบนจะเห็นเป็นลักษณะคล้ายดอกเหมยฮั่วที่กำลังเบ่งบานบนพื้นโลก กลุ่มบ้านดินประกอบไปด้วยอาคารทรงสี่เหลี่ยมที่อยู่ตรงกลาง 1หลัง ทรงกลม 3หลัง และทรงรี 1หลัง ถูกตั้งฉายาให้ว่า “ข้าวสี่จานซุบหนึ่งถ้วย” ถูกสร้างตามวิถีจักรการกำเนิดธาตุทั้ง 5 นั่นก็คือ ทอง ไม้ น้ำ ไฟ ดินด้วยสถาปัตยกรรมที่โดดเด่นนี้ทำให้กลุ่มบ้านดินเทียนหลัวเคิงถูกขึ้นทะเบียนเป็นมรดกโลกโดยUNESCO (รวมรถแบริเตอร์)

สมควรแก่เวลานำท่านเดินทางกลับสู่เมืองหยงตั้ง

ค่า  
ที่พัก

รับประทานอาหารค่ำ ณ ภัตตาคาร (มื้อที่ 9)

HAKKA EARTH BUILDING PRINCE HOTEL หรือระดับเทียบเท่า 4 ดาว

วันที่ห้า

เมืองจางผิง – ชมซากุระแห่งผิงเจียน 1ปีมีครั้งเดียว ณ สวนซากุระหยงฟู่ – เชี่ยวเหมิน – วัดหนานผู่  
โถว – สะพานเหยียนหู่เจียว – ป้อมปืนใหญ่หู่ลี่ซาน – ถนนคนเดินจางซานลู่

เช้า

รับประทานอาหารเช้า ณ ภัตตาคาร (มื้อที่ 10)

นำท่านเดินทางสู่ **เมืองจางผิง (Zhangping)** (ใช้เวลาเดินทางประมาณ 1 ชั่วโมง 40 นาที) จางผิงเป็นเมืองระดับเทศมณฑลทางตะวันตกเฉียงใต้ของ มณฑล ผิงเจียนสาธารณรัฐประชาชนจีน อยู่ภายใต้การบริหารงานของเมืองระดับจังหวัดหลงเอี้ยน

นำท่านชม **สวนซากุระหยงฟู่ (Yongfu Cherry Blossom Park)** เป็นไร่ชาที่ปลูกแบบขั้นบันได ในตำบลหยงฟู่ เมืองจางผิง มณฑลผิงเจียน มีพื้นที่ขนาดใหญ่กว่า 50,000 เอเคอร์ ปลูกต้นซากุระมากกว่า 1 แสนต้น หลากหลายสายพันธุ์ อยู่ตามเส้นทาง ซึ่งหากมองจากมุมสูงเราจะเห็นสีชมพูเข้มอ่อนไล่ระดับกันท่ามกลางความเขียวขจีของไร่ชาตลอดทาง ช่วงจัดงานเทศกาล ตอนกลางคืนจะมีการประดับไฟตกแต่ง สวยงามเปลี่ยนบรรยากาศไปอีกแบบ นอกจากดอกซากุระที่สวยงามแล้ว ยังมีดอกอาซาเลีย ดอกเรพซิด ดอกพีช และดอกบัว (ไม่รวมรถไฟแบริเตอร์ชมรอบไร่ชา ท่านละ 20RMB)







กลางวัน  
บ่าย

### รับประทานอาหารกลางวัน ณ ภัตตาคาร (มื้อที่ 11)

จากนั้นนำท่านเดินทางสู่ **เมืองเซี่ยเหมิน (Xiamen)** (ใช้เวลาเดินทางประมาณ 2 ชั่วโมง) เซี่ยเหมินเป็นเมืองริมชายฝั่งที่น่าสนใจ ตั้งอยู่ในจังหวัดฝูเจี้ยนของจีน บริเวณที่เมืองตั้งอยู่สามารถมองเห็นช่องแคบไต้หวันและทะเลจีนฝั่งตะวันออกได้ด้วย ชื่อของเซี่ยเหมินนั้นหมายถึง "ประตูสู่บ้าน" เป็นเวลาหลายร้อยปีมาแล้วที่เมืองนี้ทำหน้าที่เป็นเมืองท่าและประตูเมืองที่สำคัญสู่ประเทศจีน

นำท่านสักการะองค์เจ้าแม่กวนอิม **วัดหนานผู่โถว (Nanputuo Temple)** วัดเก่าแก่ที่เริ่มก่อสร้างขึ้นในสมัยราชวงศ์ถัง และบูรณะขึ้นใหม่ในสมัยจักรพรรดิคังซีแห่งราชวงศ์ชิง เป็นวัดพุทธที่มีชื่อเสียงโด่งดังของหมิ่นหนาน (ฮกเกี้ยน) ด้านหลังวัดคือยอดเขาอู่เหล่าเฟิง ซึ่งเป็นหนึ่งในแปดสถานที่ท่องเที่ยวที่ยิ่งใหญ่ของเมืองเซี่ยเหมิน จากนั้นนำท่านชม **สะพานเหียนหู่เฉียว (Yanwuqiao Bridge)** หรือนักท่องเที่ยวไทยนิยมเรียกกันว่า สะพานบนผิวน้ำทะเล สะพานแห่งนี้ เป็นสะพานเลียบชายทะเลที่ออกแบบได้สวยงาม อีกทั้งตัวสะพานจะอยู่เหนือผิวน้ำทะเลเพียงเล็กน้อย เวลาที่น้ำทะเลขึ้นสูงผิวน้ำจะแตะตัวสะพาน คนเซี่ยเหมินจึงตั้งชื่อว่า เป็นสะพานที่วางบนผิวน้ำทะเล

นำท่านชม **ป้อมปืนใหญ่หูลี่ซาน (Hulishan Cannon Fort)** เริ่มก่อสร้างในยุคจักรพรรดิคังซู่แห่งราชวงศ์ชิง เป็นสถาปัตยกรรมสไตล์ยุโรป ที่ผสมผสานเสน่ห์ของสถาปัตยกรรมแห่งราชวงศ์หมิงและชิงเข้าไว้ด้วยกัน ได้รับฉายาว่า “ราชาปืนใหญ่” ของปืนใหญ่ Krupp เป็นปืนใหญ่ป้องกันชายฝั่งที่เก่าแก่ที่สุดในโลกที่ยังคงอนุรักษ์แบบดั้งเดิมมาจากยุคศตวรรษที่ 19 และได้ถูกบันทึกใน “Guinness World Records 2000”

นำท่านเดินชม **ถนนคนเดินจงซานลู่ (Zhongshan Road Walking Street)** แหล่งช้อปปิ้งสินค้าแบรนด์เนมที่ถนนสองข้างทางเต็มไปด้วยห้างสรรพสินค้ามากมาย เป็นเขตถนนเมืองเก่าแห่งหนึ่งและเป็นทางเดินเท้าที่เก่าแก่ที่สุดของเมืองเซี่ยเหมินที่มีการผสมผสานประวัติศาสตร์และยุคสมัยใหม่ มีร้านค้าและตรอกซอยที่คดเคี้ยวในสไตล์ที่ต่างกันไป สถาปัตยกรรมที่ตั้งเรียงรายตามถนนจงซานมีเอกลักษณ์พิเศษโทนสีหลักของตึกบนถนนสายนี้เป็นสีชมพูและขาว สะท้อนรูปแบบที่เข้มข้นของสไตล์เอเชียตะวันออกเฉียงใต้

ค่ำ  
ที่พัก

### รับประทานอาหารค่ำ ณ ภัตตาคาร (มื้อที่ 12)

**XIANGLU HOTEL 5ดาว หรือ AIR MAPLE HOTEL หรือระดับเทียบเท่า 4 ดาว**





# บริษัท ทุ่งทองทัวร์ จำกัด

## THOONGTONGTOUR Co.,Ltd.



วันที่หก เกาะกู่ลิ่งอวี่ – พิพิธภัณฑ์เปียโน – สวนชูจวง – ถนนคนเดินหลงโถวลู – ถ่ายรูปด้านหน้า Xiamen Twin Tower - POP MART – เซี่ยเหมิน – สนามบินเซี่ยเหมิน (NX131: 20.15 – 21.45) – มาเก๊า (NX990: 23.55 – 01.45) – กรุงเทพฯ

เช้า **รับประทานอาหารเช้า ณ ภัตตาคาร (มื้อที่ 13)**

จากนั้นนำท่านเดินทางสู่ **เกาะกู่ลิ่งอวี่ (Gulangyu Island)** โดยเรือเฟอร์รี่ (ใช้เวลาเดินทางประมาณ 25 นาที) อีกหนึ่งที่เกี่ยวข้องที่เป็นไฮไลท์ของเมือง Xiamen เป็นเกาะเล็กๆ ตั้งอยู่ริมชายฝั่งตะวันออกเฉียงใต้ของประเทศจีน มีเนื้อที่เพียง 1.88 ตารางกิโลเมตร แต่ก็เต็มไปด้วยประวัติศาสตร์อันยาวนาน มีสถาปัตยกรรมที่ผสมผสานวัฒนธรรมของตะวันออกและตะวันตกได้อย่างลงตัว เกาะแห่งนี้ตั้งอยู่ภายใต้อาณาเขตของอังกฤษ และได้มีการสร้างที่ทำการกงสุลของอังกฤษและของชาติอื่นๆ ที่ได้รับสิทธิพิเศษจากสงครามในครั้งนั้น จึงทำให้ได้รับวัฒนธรรมทางตะวันตกที่เข้ามาเผยแพร่ในหลายรูปแบบ รวมถึงวัฒนธรรมทางดนตรีโดยเฉพาะการเล่นเปียโน ทำให้เกือบทุกบ้านบนเกาะมีการเล่นเปียโนสืบทอดกันเป็นประเพณี บรรยากาศบนเกาะเต็มไปด้วยเสียงดนตรีบนเกาะแห่งนี้คาดว่ามีเปียโนรวมกันมากกว่า 600 หลัง นำท่านนั่งรถแบตเตอร์ชมรอบเกาะ เยี่ยมชม **พิพิธภัณฑ์เปียโน (Xiamen Piano Museum)** ที่เปิดเมื่อปี 2000 เป็นสถานที่จัดแสดงเปียโนจากทั่วโลก รวมถึงภาพเขียนและภาพถ่ายของนักเปียโนผู้มีชื่อเสียงของโลกและของจีน จากนั้นเดินชม **สวนชูจวง (Shuzhuang Garden)** สวนขนาดใหญ่บนเนินเขาของมหาเศรษฐีชาวจีนได้หวนที่ย้ายมาตั้งถิ่นฐานบนเกาะแห่งนี้ เดินชม **ถนนคนเดินหลงโถวลู (Longtou Lu Street)** เป็นย่านการค้าที่สำคัญของเกาะกู่ลิ่งอวี่ บนถนนสองข้างทางเต็มไปด้วยร้านค้าขายของที่ระลึก ร้านอาหาร ร้านกาแฟมากมาย ส่วนใหญ่เป็นร้านที่ตกแต่งอย่างมีเอกลักษณ์ (**ไม่รวมรถแบตเตอร์ชมรอบเกาะ ท่านละ 50RMB**)

สมควรแก่เวลา นำท่านเดินทางสู่ภัตตาคาร โดยเรือเฟอร์รี่







# บริษัท ทุ่งทองทัวร์ จำกัด

## THOONGTONGTOUR Co.,Ltd.

- กลางวัน รับประทานอาหารกลางวัน ณ ภัตตาคาร (มื้อที่ 14)  
 บ่าย นำท่านผ่านชมและถ่ายรูปด้านหน้า อาคารช่องแคบไต้หวันสี่แม่ หรือ **อาคารแฝดเซียเหมิน (Xiamen Twin Tower)** เป็นหนึ่งในแลนด์มาร์คของเมืองเซียเหมิน Xiamen Twin Tower จากนั้นนำท่านเดินทางสู่ร้าน **POP MART** ศูนย์รวม ART TOY ที่กำลังเป็นกระแสอยู่ในขณะนี้ ให้ท่านได้เลือกซื้อตุ๊กตา อาทิเช่น LABUBU, MOLLY, CRYBABY, SKULLPANDA, DIMOO, HIRONO และอื่นๆ อีกมากมาย  
 สมควรแก่เวลา นำท่านเดินทางสู่ **สนามบินนานาชาติเซียะเหมิน เกาฉี**  
 20.15 น. นำท่านเดินทางสู่ **มาเก๊า** โดยสายการบิน **Air Macau** เที่ยวบินที่ **NX131** (มีอาหารบริการบนเครื่อง)  
 21.45 น. เดินทางถึง **สนามบินนานาชาติมาเก๊า** เพื่อรอออกเดินทางกลับสู่ประเทศไทย  
 23.55 น. ออกเดินทางสู่ **สนามบินสุวรรณภูมิ** ประเทศไทย โดยสายการบิน **Air Macau** เที่ยวบินที่ **NX990**  
 01.45 น. +1 เดินทางถึง **สนามบินสุวรรณภูมิ** โดยสวัสดิภาพ พร้อมความประทับใจในการเดินทาง

## มาเก๊า เซินเจิ้น จางโจว เซียเหมิน เกาะกู่ลิ่งอวี๋ 6 วัน 4 คืน

### เยือนมรดกโลกบ้านดิน ชมซากุระแห่งผู่เจี้ยน

### 1ปีมีครั้งเดียว ณ สวนซากุระหยงฟู่

### โดยสายการบิน Air Macau (NX)

วันเดินทาง	ผู้ใหญ่พัก 2-3 ท่าน ท่านละ	พักเดี่ยว เพิ่มท่านละ	จอยแลนด์ ไม่ใช่ตัว ท่านละ
12 -17 ก.พ. 2568	25,900	5,500	19,900
19 - 24 ก.พ. 2568	25,900	5,500	19,900
26 ก.พ. - 3 มี.ค. 2568	25,900	5,500	19,900
5 - 10 มี.ค. 2568	25,900	5,500	19,900
12 - 17 มี.ค. 2568	25,900	5,500	19,900
19 - 24 มี.ค. 2568	25,900	5,500	19,900

ราคาทัวร์ข้างต้นยังไม่รวมค่าทิปมัคคุเทศก์ท้องถิ่นและคนขับรถ 2,000 บาท/ท่าน/ทริป

หัวหน้าทัวร์ที่ดูแลคณะจากเมืองไทยตามแต่ท่านจะเห็นสมควร

**\*\* ราคานี้เป็นราคาพิเศษไม่มีราคาเด็ก \*\***

เนื่องจากรายการทัวร์มีการโปรโมทสินค้าท้องถิ่น หากท่านไม่ต้องการเข้าร้านช้อปปิ้ง

ขออนุญาตเก็บค่าใช้จ่ายเพิ่มท่านละ 1,000 RMB หรือ 5,000 บาทต่อท่าน





# บริษัท ทุ่งทองทัวร์ จำกัด

## THOONGTONGTOUR Co.,Ltd.

รายการทัวร์อาจจะมีการปรับเปลี่ยนตามความเหมาะสมของสภาพอากาศและฤดูกาล

### อัตราค่าบริการรวม

1. ค่าตัวโดยสารเครื่องบินไป-กลับ ชั้นประหยัดพร้อมค่าภาษีสนามบินทุกแห่งตามรายการทัวร์ข้างต้น
2. ค่าที่พักห้องละ 2-3 ท่าน ตามโรงแรมที่ระบุไว้ในรายการ หรือ ระดับเทียบเท่า
3. ค่าอาหาร ค่าเข้าชม และ ค่ายานพาหนะทุกชนิด ตามที่ระบุไว้ในรายการทัวร์ข้างต้น
4. เจ้าหน้าที่บริษัท ฯ คอยอำนวยความสะดวกทุกท่านตลอดการเดินทาง
5. ค่าน้ำหนักกระเป๋าเดินทางในกรณีที่เกิดเกินกว่าสายการบินกำหนด **25 กิโลกรัม / ท่าน / จำกัดท่านละ 1 ใบ**
6. ค่าประกันวินาศภัยเครื่องบินตามเงื่อนไขของแต่ละสายการบิน
7. **ภาษีมูลค่าเพิ่ม 7% เฉพาะค่าบริการ**
8. ค่าประกันอุบัติเหตุวงเงิน 1,000,000 บาท (เงื่อนไขตามกรมธรรม์) เงื่อนไขประกันการเดินทาง ค่าประกันอุบัติเหตุ และค่ารักษาพยาบาลคุ้มครองเฉพาะกรณีที่ได้รับอุบัติเหตุระหว่างการเดินทาง ไม่คุ้มครองถึงการสูญเสียทรัพย์สินส่วนตัว และไม่คุ้มครองโรคประจำตัวของผู้เดินทางและคุ้มครองเฉพาะผู้เดินทางไป-กลับพร้อมกรุ๊ปเท่านั้น

### อัตราค่าบริการไม่รวม

1. ค่าทำหนังสือเดินทางไทย และเอกสารต่างด้าว
2. ค่าธรรมเนียมเอกสารเข้าเมืองสำหรับผู้ถือพาสปอร์ตต่างประเทศ (ทางรัฐบาลจีนประกาศยกเลิกวีซ่าให้กับคนไทย ผู้ที่ประสงค์จะพำนักระยะสั้นใน ประเทศจีนในรอบ 6 เดือน ไม่เกิน 90 วัน \*\*ถ้ากรณีทางรัฐบาลจีนประกาศให้กลับมาใช้วีซ่า ผู้เดินทางจะต้องเสียค่าใช้จ่ายเพิ่มในการขอวีซ่าตามที่ สถานทูตกำหนด)
3. ค่าน้ำหนักกระเป๋าเดินทางในกรณีที่เกิดเกินกว่าสายการบินกำหนด
4. ค่าใช้จ่ายส่วนตัวนอกเหนือจากรายการ เช่น ค่าเครื่องดื่ม, ค่าอาหารที่สั่งเพิ่มเอง, ค่าโทรศัพท์, ค่าซักรีด ฯลฯ  
**\*สำหรับท่านที่รับประทานอาหารพิเศษ อาหารเจ หรือไม่ทานเนื้อสัตว์ ไม่ทานหมู ไม่ทานไก่ และมีความจำเป็นให้ทางบริษัทจัดเตรียมอาหารไว้ให้ท่านเป็นพิเศษนอกเหนือจากที่กรุ๊ปจัดไว้ในรายการ ขอสงวนสิทธิ์ในการเรียกเก็บค่าใช้จ่ายเพิ่มเติมตามจริงหน้างาน**
5. ค่าภาษีน้ำมัน ที่สายการบินเรียกเก็บเพิ่มภายหลังจากทางบริษัทฯ ได้ออกตั๋วเครื่องบิน
6. ค่าทิปมัคคุเทศก์ท้องถิ่นและคนขับรถ **รวม 2,000 บาท/ท่าน/ทริป (เด็กชำระทิปเท่ากับผู้ใหญ่)** ชำระที่สนามบิน
7. ภาษีมูลค่าเพิ่มหัก ณ ที่จ่าย 3%

### เงื่อนไขการให้บริการ

1. การเดินทางในแต่ละครั้งจะต้องมีผู้โดยสารจำนวน 15 ท่านขึ้นไป ถ้าผู้โดยสารไม่ครบจำนวนดังกล่าว ทางบริษัทฯ ขอสงวนสิทธิ์ในการเปลี่ยนแปลงราคาหรือยกเลิกการเดินทาง
2. เที่ยวบินที่ระบุในโปรแกรมอาจมีการเปลี่ยนแปลง หากท่านที่ต้องการออกบัตรโดยสารภายในประเทศ (กรณีลูกค้าอยู่ต่างจังหวัด) ต้องติดต่อเจ้าหน้าที่บริษัทฯ ก่อนออกบัตรโดยสารทุกครั้ง เพื่อยืนยันเที่ยวบินของโปรแกรมที่ถูกต้อง กรณี







# บริษัท ทุ่งทองทัวร์ จำกัด

## THOONGTONGTOUR Co.,Ltd.

ออกบัตรโดยสารภายในประเทศโดยไม่ได้รับการยืนยันจากทางบริษัทฯ และไม่สอดคล้องกับเที่ยวบินของโปรแกรมทางบริษัทฯ ขอสงวนสิทธิ์ไม่รับผิดชอบค่าใช้จ่ายที่อาจเกิดเพิ่มขึ้นได้

3. หากในขณะของท่านมีผู้ต้องการดูแลพิเศษ นั่งรถเข็น (Wheelchair), เด็ก, ผู้สูงอายุ, มีโรคประจำตัว หรือไม่สะดวกในการเดินทางท่องเที่ยวในระยะเวลาเกินกว่า 4-5 ชั่วโมงติดต่อกัน ท่านและครอบครัวต้องให้การดูแลสมาชิกภายในครอบครัวของตนเอง เนื่องจากการเดินทางเป็นหมู่คณะ หัวหน้าทัวร์มีความจำเป็นต้องดูแลคณะทัวร์ทั้งหมด
4. การชำระค่าบริการ
  - 4.1 กรุณาชำระมัดจำ ท่านละ 10,000 บาท พร้อมส่งหน้าพาสปอร์ตสำหรับเตรียมเอกสารเข้าประเทศ
  - 4.2 กรุณาชำระค่าทัวร์เต็มจำนวน ในกรณีที่ค่าทัวร์ราคาต่ำกว่า 10,000 บาท
  - 4.3 กรุณาชำระค่าทัวร์ส่วนที่เหลือ 30 วันก่อนออกเดินทาง \*\*45 วันก่อนเดินทางสำหรับช่วงสงกรานต์และปีใหม่\*\*
  - 4.4 กรณีวันเดินทางน้อยกว่า 21 วัน หรือราคาทัวร์โปรโมชั่น ต้องชำระค่าทัวร์เต็มจำนวนเท่านั้น
5. กรณีผู้เดินทางที่ต้องการความช่วยเหลือเป็นพิเศษ เช่น การขอใช้วีลแชร์ที่สนามบิน กรุณาแจ้งบริษัทฯ อย่างน้อย 7 วันก่อนการเดินทาง หรือเริ่มตั้งแต่ท่านจองทัวร์ มิฉะนั้นทางบริษัทฯ ไม่สามารถจัดการได้ล่วงหน้า ทางบริษัทฯ ขอสงวนสิทธิ์ในการเรียกเก็บค่าใช้จ่ายตามจริงที่เกิดขึ้นกับผู้เดินทาง (ถ้ามี)
6. กรณีใช้หนังสือเดินทางราชการ (เล่มน้ำเงิน) เดินทางเพื่อการท่องเที่ยวเกี่ยวกับคณะทัวร์ หากท่านถูกปฏิเสธในการเข้า - ออกประเทศใด ๆ ก็ตาม ทางบริษัทฯ ขอสงวนสิทธิ์ไม่คืนค่าทัวร์และรับผิดชอบใด ๆ ทั้งสิ้น

### เงื่อนไขการยกเลิก

\*\*กรณีการขอยกเลิกการเดินทาง หรือเลื่อนการเดินทาง นักท่องเที่ยวหรือตัวแทนจำหน่าย(ผู้มีชื่อในเอกสารการจอง) จะต้องแฟกซ์ อีเมลล์ หรือ มาเซ็นเอกสารการยกเลิกที่บริษัท อย่างเป็นทางการหนึ่ง เพื่อเป็นการแจ้งยกเลิกกับทางบริษัท อย่างเป็นทางการ (ทางบริษัทไม่ขอรับยกเลิกการจอง ผ่านทางโทรศัพท์ที่ไม่ว่ากรณีใดๆ)

\*\*กรณีนักท่องเที่ยวหรือตัวแทนจำหน่าย ต้องการขอรับเงินค่าบริการคืน นักท่องเที่ยวหรือตัวแทนจำหน่าย (ผู้มีชื่อในเอกสารการจอง) จะต้องแฟกซ์ อีเมลล์ หรือ มาเซ็นเอกสารขอรับเงินคืนที่บริษัท อย่างเป็นทางการหนึ่ง เพื่อทำเรื่องขอรับเงินค่าบริการคืน โดยแนบหนังสือมอบอำนาจพร้อมหลักฐานประกอบการมอบอำนาจ หลักฐานการชำระเงินค่าบริการต่างๆ และหน้าสมุดบัญชีธนาคารที่ต้องการให้นำเงินเข้าให้ครบถ้วน โดยมีเงื่อนไขการคืนเงินค่าบริการ ตาม “ประกาศคณะกรรมการธุรกิจนำเที่ยวและมัคคุเทศก์ เรื่อง หลักเกณฑ์เกี่ยวกับการกำหนดอัตราค่าบริการคืนให้แก่นักท่องเที่ยว พ.ศ. 2563” ดังนี้

1. ยกเลิก ไม่น้อยกว่า 30 วันก่อนการเดินทาง (ไม่นับวันเดินทาง) คืนเงินค่าทัวร์เต็มจำนวน ยกเว้น ค่าใช้จ่ายที่เกิดขึ้นจริงเพื่อการเตรียมการนำเที่ยว ทั้งหมด เช่น ค่ามัดจำตัวเครื่อง ค่าบริการแลนด์ ต่างประเทศ เป็นต้น”

2. ยกเลิก ไม่น้อยกว่า 15-29 วันก่อนเดินทาง (ไม่นับวันเดินทาง) คืนเงินร้อยละ 50 ของค่าทัวร์ทั้งหมด ยกเว้น ค่าใช้จ่ายที่เกิดขึ้นจริงเพื่อการเตรียมการนำเที่ยว ทั้งหมด เช่น ค่ามัดจำตัวเครื่อง ค่าบริการแลนด์ ต่างประเทศ เป็นต้น”

3. ยกเลิก น้อยกว่า 15 วันก่อนการเดินทาง ทางบริษัทฯ ขอสงวนสิทธิ์ ไม่คืนเงินค่าทัวร์ทั้งหมด

\*\* การจ่ายเงินคืนแก่นักท่องเที่ยวตามข้อกำหนดด้านบน ซึ่งมีการหักเงินในบางส่วนนั้น เนื่องจากทางบริษัทมีค่าใช้จ่ายที่ได้จ่ายจริงเพื่อการเตรียมการนำเที่ยวไปแล้ว เช่น การมัดจำที่นั้งบัตรโดยสารเครื่องบิน การจองที่พัก และ ค่าใช้จ่ายที่จำเป็นอื่นๆ เป็นต้น \*\*

4. การยกเลิกเดินทางกับกรุ๊ปที่ออกเดินทางช่วงเทศกาลวันหยุด เช่น ปีใหม่, สงกรานต์ เป็นต้น บางสายการบินมีการกัรันตีมัดจำที่นั้งกับสายการบินและค่ามัดจำที่นั้ง รวมถึงเที่ยวบินพิเศษ เช่น CHARTER FLIGHT จะไม่มีการคืนเงินมัดจำ หรือ ค่าทัวร์ทั้งหมดที่ชำระแล้ว ไม่ว่าจะยกเลิกด้วยกรณีใดๆ





# บริษัท ดุงทองทัวร์ จำกัด

## THOONGTONGTOUR Co.,Ltd.

\*\*\*ในกรณี มีเหตุให้ต้องยกเลิกการเดินทางที่บริษัทได้โฆษณาไว้ ซึ่งมีใช้ความผิดของบริษัทเอง ทางบริษัทยินดีคืนเงินค่าบริการตามที่ลูกค้าได้ชำระมาแล้ว เต็มจำนวน โดยต้องมีระยะเวลาไม่น้อยกว่า 30 วัน ก่อนการเดินทาง โปรดอ่านข้อความให้ถี่ถ้วนก่อนการจองทัวร์ทุกครั้ง เพื่อประโยชน์แก่ตัวท่านเอง \*\*\*

5. กรณีที่กองตรวจคนเข้าเมืองทั้งกรุงเทพฯ และในต่างประเทศ ปฏิเสธมิให้เดินทางออก หรือ เข้าประเทศที่ระบุไว้ในรายการเดินทาง บริษัทฯ ขอสงวนสิทธิ์ที่จะไม่คืนค่าทัวร์ไม่ว่ากรณีใดๆ ทั้งสิ้น

\*\* สำคัญ !! บริษัททำธุรกิจเพื่อการท่องเที่ยวเท่านั้น ไม่สนับสนุนให้ลูกค้าเดินทางเข้าประเทศโดยผิดกฎหมายและในขั้นตอนการผ่านการตรวจคนเข้าเมือง ทั้งไทยและจีน ขึ้นอยู่กับการพิจารณาของเจ้าหน้าที่เท่านั้น ลูกค้าทุกท่านต้องผ่านการตรวจคนเข้าเมืองด้วยตัวของท่านเอง ทางบริษัทฯ ไม่สามารถให้ความช่วยเหลือใดๆ ได้ทั้งสิ้น \*\*

6. เมื่อท่านออกเดินทางไปกับคณะแล้ว ถ้าท่านงดการใช้บริการรายการใดรายการหนึ่ง หรือไม่เดินทางพร้อมคณะถือว่าท่านสละสิทธิ์ ไม่อาจเรียกร้องค่าบริการและเงินมัดจำคืน ไม่ว่ากรณีใดๆ ทั้งสิ้น







## สำคัญ โปรดอ่านเงื่อนไขที่ท่านควรทราบ

### ข้อมูลสำคัญเกี่ยวกับสายการบิน

การจัดที่นั่งบนเครื่องบินจะเป็นไปตามที่สายการบินเป็นผู้กำหนด โดยจะเป็นการรันตามระบบ ไม่สามารถเลือกที่นั่งและที่นั่งอาจจะไม่ได้ติดกัน ซึ่งทางบริษัทไม่สามารถเข้าไปจัดการได้แต่อย่างใด



### ข้อมูลสำคัญเกี่ยวกับโรงแรมที่พัก

ห้องพักโรงแรมอาจแตกต่างกัน จึงทำให้ห้องพักแบบห้องเดี่ยว (Single) ห้องพักรู้นัก (Twin / Double) และห้องพัก แบบ 3 ท่าน (Triple) อาจจะไม่ได้อยู่ในตึกเดียวกัน หรือชั้นเดียวกัน



### เงื่อนไข และข้อควรทราบอื่นๆ ที่ท่านควรทราบ

รายการทัวร์สามารถสลับ สับเปลี่ยน หรือลด ตามสภาพอากาศและความเหมาะสม โดยคำนึงถึงความปลอดภัยของผู้เดินทางเป็นหลัก โดยไม่ต้องแจ้งให้ทราบล่วงหน้า

## หากทำการชำระเงินแล้ว

ทางบริษัทขอสงวนสิทธิ์ในการถือว่าท่านยอมรับเงื่อนไขดังกล่าวแล้ว ทางบริษัทถือว่าจะไม่มีการฟ้องร้องใดๆ เนื่องจากท่านได้ยอมรับเงื่อนไขในการให้บริการแล้ว

**สำคัญ !!**

กรุณาอ่านเงื่อนไข  
แนบท้ายโดยละเอียด  
เพื่อประโยชน์สูงสุดของท่าน



ใบอนุญาต เลขที่ 11/07499

# บริษัท ดุงทองทัวร์ จำกัด

## THOONGTONGTOUR Co.,Ltd.



บริษัท ดุงทองทัวร์ จำกัด

82/29 หมู่บ้านสามใบตึก วนแหวน-รามอินทรา ถนนเลียบคลองสอง แขวงบางซื่อ เขตคลองสามวา กรุงเทพมหานคร 10510



02-1307400-3



[www.thoongtongtour.com](http://www.thoongtongtour.com)



[thoongtongtours](https://www.facebook.com/thoongtongtours)



[@thoongtongtour](https://www.line.me/@thoongtongtour)