



บริษัท ดุงทองทัวร์ จำกัด

THOONGTONGTOUR Co.,Ltd.

JXJ173

5วัน 3คืน

อิสระท่องเที่ยว 1วันเต็ม

เต็มอิ่ม! Buffet อาหารเช้า!!

Sakura Free Day TOKYO FUJI

SAKURA FESTIVAL

ชมความงามของดอกซากุระ แห่งกรุงโตเกียว
หมู่บ้านน้ำใสโอชิโนะ อักโท สวนโออิชิ วัดอาซากุระ
พระใหญ่โอดบุตสึ เทศกาลซากุระ สวนอุเอโนะ ซัปโปริงย่านชินจูกุ

เดินทาง มีนาคม 68

ราคา เริ่มต้น **31,888**

พัก ฟุจิออนเซ็น 1 คืน นาริตะ: 2 คืน

FLIGHT:



DMK NRT

NRT DMK

เที่ยวบิน	เวลาออก	เวลาถึง
XJ600	23.50	08.00

เที่ยวบิน	เวลาออก	เวลาถึง
XJ601	09.15	14.35



บริษัท ดุงทองทัวร์ จำกัด
82/29 หมู่บ้านสามใบ ีห้วยหวด-รามอินทรา ถนนเลียบคลองสอง แขวงบางชัน เขตคลองสามวา กรุงเทพมหานคร 10510



02-1307400-3



www.thoongtongtour.com



thoongtongtours



@thoongtongtour



บริษัท ทุงทองทัวร์ จำกัด

THOONGTONGTOUR Co.,Ltd.

JXJ173 Sakura Free Day TOKYO FUJI

SAKURA FESTIVAL 5วัน 3คืน



ชมความงามของดอกซากุระ แห่งกรุงโตเกียว
หมู่บ้านน้ำใสโอชิโนะ อักโก สวนโออิชิ วัดอาซากุสะ พระใหญ่ไดบุตสึ
เทศกาลซากุระ สวนอุเอโนะ ซ้อปปิงย่านชินจูกุ

- พิเศษพัก พักฟูจิออนเซ็น 1 คืน นาริตะ 2 คืน
- เต็มอิ่ม! อิ่มอร่อยกับบุฟเฟ่ต์ขาปูแบบไม่อื่น!

อิสระท่องเที่ยวตามอัธยาศัย หนึ่งวันเต็ม!

เดินทางโดยสายการบิน **AirAsia X (XJ)** น้ำหนักสัมภาระโหลดใต้ท้องเครื่อง **20 kg.** / CARRY ON **7 kg.**

วันที่	โปรแกรมท่องเที่ยว	เช้า	เที่ยง	เย็น	โรงแรม
1	ท่าอากาศยานนานาชาติดอนเมือง XJ600 DMK-NRT 23.50 – 08.00				
2	ท่าอากาศยานนานาชาตินาริตะ - โตเกียว - วัดอาซากุสะ - จังหวัดคานางาวะ - พระใหญ่ไดบุตสึ - จังหวัดยามานาชิ - พักฟูจิออนเซ็น		🍴	🍴	Fuji Garden Hotel Onsen 3* หรือระดับใกล้เคียงกัน
3	หมู่บ้านโอชิโนะ อักโก - Duty Free - โตเกียว - สวนอุเอโนะ Ueno Cherry Blossom Festival 2025 - ย่านชินจูกุ	🍴	🍴		Internation Resort Hotel Yurakujo 3* หรือระดับใกล้เคียงกัน
4	อิสระท่องเที่ยวตามอัธยาศัย หนึ่งวันเต็ม!	🍴			Internation Resort Hotel Yurakujo 3* หรือระดับใกล้เคียงกัน
5	ท่าอากาศยานนานาชาตินาริตะ - ท่าอากาศยานนานาชาติดอนเมือง XJ601 NRT-DMK 09.15 – 14.35	🍴			



บริษัท ทุงทองทัวร์ จำกัด

82/29 หมู่บ้านสามใบเทีย วังแหวน-รามอินทรา ถนนเลียบคลองสอง แขวงบางชัน เขตคลองสามวา กรุงเทพมหานคร 10510



02-1307400-3



www.thoongtongtour.com



thoongtongtours



@thoongtongtour



บริษัท ทุงทองทัวร์ จำกัด

THOONGTONGTOUR Co.,Ltd.

วันเดินทาง	ราคาผู้ใหญ่ (บาท)	ราคาเด็ก (บาท)	พิกัดเที่ยว เพิ่ม (บาท)	ที่นั่ง	หมายเหตุ
06-10 มีนาคม 2568	32,888	ไม่มีราคาเด็ก (Infant ไม่เกิน 2ปี 6,000 บาท)	7,500	34	
09-13 มีนาคม 2568	32,888			34	
13-17 มีนาคม 2568	34,888			34	
16-20 มีนาคม 2568	36,888			34	

วันที่หนึ่ง ทำอากาศยานนานาชาติดอนเมือง

- 19.00 น. พร้อมกันที่ ณ ทำอากาศยานนานาชาติดอนเมือง อาคารผู้โดยสารระหว่างประเทศขาออก ชั้น 3 เคาน์เตอร์สายการบิน AIR ASIA X (XJ) มีเจ้าหน้าที่ของบริษัทฯ คอยอำนวยความสะดวกด้านเอกสารและติดแท็กกระเป๋าขึ้นเครื่อง
- 23.50 น. เดินทางสู่ ประเทศญี่ปุ่น โดยสายการบิน AIR ASIA X (XJ) เที่ยวบินที่ XJ600 (ค่าทัวร์ไม่รวมค่าอาหารบนเครื่องบิน)

วันที่สอง ทำอากาศยานนานาชาตินาริตะ - โตเกียว - วัดอาซากุสะ - จังหวัดคานางาวะ - พระใหญ่ไดบุตสึ - จังหวัดยามานาชิ - พักฟูจิออนเซ็น

🍽️ อาหาร เกียง, เย็น

08.00 น. เดินทางถึง ทำอากาศยานนานาชาตินาริตะ ประเทศญี่ปุ่น (เวลาท้องถิ่นเร็วกว่าประเทศไทย 2 ชั่วโมง กรุณาปรับนาฬิกาของท่านเป็นเวลาท้องถิ่น เพื่อความสะดวกในการนัดหมาย) นำท่านผ่านพิธีตรวจคนเข้าเมืองและศุลกากร

สำคัญ!!! ประเทศญี่ปุ่นไม่อนุญาตให้นำอาหารสด จำพวก เนื้อสัตว์ พืช ผัก ผลไม้ เข้าประเทศ หากฝ่าฝืนจะมีโทษทั้งจำและปรับ

🍽️ รับประทานอาหารเกียง (เนื้อที่)

นำท่านเดินทางสู่ โตเกียว (Tokyo) (ใช้เวลาเดินทางโดยประมาณ 1 ชั่วโมง) เมืองหลวงของญี่ปุ่น เป็นมหานครที่เต็มไปด้วยความหลากหลายทางวัฒนธรรมและเทคโนโลยีที่ทันสมัย ทำให้เป็นจุดหมายปลายทางยอดนิยมของนักท่องเที่ยวจากทั่วโลก **วัดพุทธที่เก่าแก่ที่สุดในภูมิภาคคันโต วัดอาซากุสะ (SENSOJI TEMPLE)** กราบสักการะขอพรจากองค์ เจ้าแม่กวนอิมทองคำที่เป็นทองสัมฤทธิ์ มีขนาดเล็กเพียง 5.5 เซนติเมตร ให้ท่านถ่ายภาพเป็นที่ระลึกกับ คาบินาริมง (ประตูฟ้าคำรณ) ซึ่งมีโคมไฟสีแดงขนาดยักษ์ที่มีความสูงถึง 4.5 เมตร โคมไฟที่ใหญ่ที่สุดในโลกแขวนอยู่ เลือกชมและเช่าเครื่องรางอันศักดิ์สิทธิ์ของวัดแห่งนี้



บริษัท ทุงทองทัวร์ จำกัด

82/29 หมู่บ้านสามใบเทีย วงแหวน-รามอินทรา ถนนเลียบคลองสอง แขวงบางชัน เขตคลองสามวา กรุงเทพมหานคร 10510



02-1307400-3



www.thoongtongtour.com



thoongtongtours



@thoongtongtour



Highlight! ขอพร 5 เยน เพราะญี่ปุ่นเชื่อว่า 5 เยน นั้น เป็นเหรียญที่มีรูตรงกลาง สิ่งเลวร้าย สิ่งที่ไม่ดี จะลอดผ่านจากรูนี้ออกไป หากขอพรกับเจ้าแม่กวนอิมเสร็จให้โยนเหรียญ 5 เยน ลงจุดโยนเหรียญ เชื่อว่าพรที่ขอไปจะสมหวังทุกประการ สาธุ.



หากพอมีเวลาแนะนำให้ท่านอิสระเดินเล่นชม สวนสุมิเดะ (Sumida Park) ตั้งอยู่ริมน้ำสุมิเดะ (Sumida River) เป็นสวนสาธารณะที่มีซากุระปลูกอยู่ประมาณ 1,000 ต้น และมีวิวแม่น้ำเป็นฉากหลังจึงเกิดวิวทิวทัศน์ที่สวยงามสุดโรแมนติกและนับว่าที่นี่เป็นจุดชมซากุระยอดนิยมแห่งหนึ่งของโตเกียวเลยทีเดียว



บริษัท ทุ่งทองทัวร์ จำกัด

82/29 หมู่บ้านสามใบเทีย วงแหวน-รามอินทรา ถนนเลียบคลองสอง แขวงบางชัน เขตคลองสามวา กรุงเทพมหานคร 10510



02-1307400-3



www.thoongtongtour.com



thoongtongtours



@thoongtongtour



บริษัท ทุงทองทัวร์ จำกัด

THOONGTONGTOUR Co.,Ltd.

เดินทางสู่ จังหวัดคานางาวะ (ใช้เวลาเดินทางโดยประมาณ 1.30 ชั่วโมง) มีภูมิประเทศที่หลากหลาย ประกอบไปด้วยภูเขา ป่าไม้ ชายหาด แม่น้ำ มีสถานที่ท่องเที่ยวออดนียมมากมาย พาทุกท่านชม **ความยิ่งใหญ่ของ พระใหญ่ไคบุตสึ (Kamakura Daibutsu หรือ The Great Buddha)** เป็นพระพุทธรูปที่สำคัญที่สุดในเมืองคามาคุระ ตั้งอยู่ในวัดโคโตะกุอิน (Kotokuin Temple) พระพุทธรูปไคบุตสึมีความสูงถึง 13.35 เมตร น้ำหนัก 121 ตัน เป็นพระพุทธรูปที่ใหญ่เป็นอันดับสองในญี่ปุ่น รองจากหลวงพ่อดโต แห่งวัดโทไดจิ เมืองนารา พระใหญ่ไคบุตสึจึงได้ตั้งอยู่กลางแจ้ง พระใหญ่ไคบุตสึสร้างจากโลหะสำริด และทองแดง โดยช่างฝีมือดี ที่เห็นองค์พระเป็นสีเขียวเป็นเพราะว่าเกิดปฏิกิริยาทางเคมี เกิดออกไซด์ของโลหะที่สะสมมาเป็นเวลานานจนองค์พระเป็นสีเขียว



กรณีไม่สามารถเข้าชม**พระใหญ่ไคบุตสึ**ได้ นำทุกท่านเที่ยวชมเกาะ**เอโนชิม่า (Enoshima)** แทนโดยไม่ได้แจ้งให้ท่านทราบล่วงหน้า เอโนชิม่าตั้งอยู่ที่เมืองคามาคุระ จังหวัดคานากาวะ เป็นเกาะที่เต็มไปด้วยเสน่ห์ที่เป็นเอกลักษณ์ บนเกาะแห่งนี้มีศาลเจ้า ร้านขายของฝาก ร้านอาหารทะเล จุดชมวิว ยังมีแหล่งธรรมชาติให้ชมอยู่มากมายให้ท่านได้เที่ยวชม



เดินทางสู่ จังหวัดยามานาชิ (Yamanashi) (เดินทางประมาณ 2 ชั่วโมง) เป็นที่รู้จักจากทัศนียภาพทางธรรมชาติที่สวยงาม รวมถึงภูเขาไฟฟูจิอันโดดเด่น หากมีโอกาสดังมาสักครั้ง

เย็น

🍴 รับประทานอาหารเย็น (มื้อที่2) **Buffet** ขาปูแบบไม่อั้น!! ชนิตของขาปูขึ้นอยู่กับการนำเข้าของโรงแรม



บริษัท ทุงทองทัวร์ จำกัด

82/29 หมู่บ้านสามใบเทีย วงแหวน-รามอินทรา ถนนเลียบคลองสอง แขวงบางชัน เขตคลองสามวา กรุงเทพมหานคร 10510



02-1307400-3



www.thoongtongtour.com



thoongtongtours



@thoongtongtour



บริษัท ทุงทองทัวร์ จำกัด

THOONGTONGTOUR Co.,Ltd.



Highlight! เมื่อก่อนมาญี่ปุ่นแล้วต้องได้ลิ้มลองคงไม่
 พิน ซาบูยักชิ แล้วให้ทานเป็นแบบไม่อื่นบุฟเฟ่ต์อีก !!
 ซาบูยักชิเนื้อแน่น สดใหม่ ลองกินกับน้ำจิ้มสไตล์ ญี่ปุ่นสักครั้ง
 คงจะฟินไม่น้อย หลังจากมื้ออาหาร ยังมี **ออนเซ็น**
(Onsen) ให้แช่ เพื่อคลายความเหนื่อยล้าจากการเดินทาง
 หรือความเครียดในเรื่องต่างๆ
โอโฮ่ คุ่มยิ่งกว่าคุ่ม !!



ที่พัก: Fuji Garden Hotel Onsen 3* หรือระดับใกล้เคียงกัน
 (ชื่อโรงแรมที่ท่านพัก ทางบริษัทจะทำการแจ้งพร้อมใบนัดหมาย 5-7 วัน ก่อนเดินทาง)



วันที่สาม หมู่บ้านโอชิโนะ อักโกะ - Duty Free - โตเกียว - สวนอุเอโนะ Ueno Cherry Blossom Festival 2025 - ย่าน
 ชินจูกุ

🍱 อาหาร เช้า, เกียง

เช้า 🍱 รับประทานอาหารเช้า ณ โรงแรม **(มื้อที่3)**



บริษัท ทุงทองทัวร์ จำกัด
 82/29 หมู่บ้านสามใบ เทียบ วงแหวน-รามอินทรา ถนนเลียบคลองสอง แขวงบางชัน เขตคลองสามวา กรุงเทพมหานคร 10510



02-1307400-3



www.thoongtongtour.com



thoongtongtours



@thoongtongtour



บริษัท ทุ่งทองทัวร์ จำกัด

THOONGTONGTOUR Co.,Ltd.

ความสวยงามและเอกลักษณ์ที่ไม่เหมือนใคร หมู่บ้านโอชิโนะ ฮักไก (Oshino Hakkai Village) เป็นหมู่บ้านที่ตั้งอยู่ใกล้ภูเขาไฟฟูจิ บริเวณทะเลสาบยามานาคาโกะ (Lake Yamanaka-ko) ซึ่งในปี 2013 ฟูจิซังได้รับเลือกให้เป็นมรดกทางวัฒนธรรมของโลกในบริเวณนี้มีบ่อน้ำใสๆ รวมกันกว่า 8 บ่อ เป็นน้ำที่เกิดจากการละลายของหิมะจากบนภูเขาไฟฟูจิมีอายุมากกว่า 1,200 ปี อีสาระ่ายภาพ หรือ ซิมของอร่อยๆ เช่น โมจิย่าง แสนอร่อย ซึ่งเป็นของขึ้นชื่อของหมู่บ้านแห่งนี้เอง



ช้อปปิ้งที่ **ดิวตี้ฟรี (Duty free)** แหล่งช้อปปิ้งปลอดภาษี ที่รวบรวมสินค้าราคาพิเศษ และมีชื่อเสียงที่เห็นแล้วต้องรู้ว่ามาจากประเทศญี่ปุ่นเช่น โฟมถ่านหินภูเขาไฟ วิตามิน อาหารเสริม ครีมต่างๆ ขนมญี่ปุ่นหลากหลายชนิด รวมไปถึงชาเขียว ผลิตภัณฑ์ขึ้นชื่อของญี่ปุ่น เป็นต้น ให้ทุกท่านสามารถเลือกซื้อเป็นของฝาก

เที่ยง

๑๑ รับประทานอาหารเที่ยง (มื้อที่4)



บริษัท ทุ่งทองทัวร์ จำกัด

82/29 หมู่บ้านฮามิเทีย วังแหวน-รามอินทรา ถนนเลียบคลองสอง แขวงบางชัน เขตคลองสามวา กรุงเทพมหานคร 10510



02-1307400-3



www.thoongtongtour.com



thoongtongtours



@thoongtongtour



บริษัท ทุ่งทองทัวร์ จำกัด

THOONGTONGTOUR Co.,Ltd.

นำท่านเดินทางสู่ โตเกียว (Tokyo) (ใช้เวลาเดินทางโดยประมาณ 2.30 ชั่วโมง) เป็นเมืองที่เป็นแหล่งรวมร้านค้า ร้านอาหาร และแหล่งท่องเที่ยวที่สวยงามไว้มากมาย **สัมผัสเสน่ห์ของธรรมชาติ สวนอุเอโนะ (Ueno Park)** เป็นสถานที่จัดงาน **Ueno Cherry Blossom Festival 2025** เป็นสวนที่เก่าแก่และมีชื่อเสียงของญี่ปุ่น เหมาะจะเดินเล่น ชมความสวยงามของธรรมชาติ พักผ่อนและถ่ายภาพทิวทัศน์ที่สวยงาม และที่นี่ยังเป็นสถานที่ๆ มีชื่อเสียงโด่งดังในการชมซากุระกว่า 40 สายพันธุ์รวม 1,200 ต้น และยังมีร้านค้า ร้านอาหาร ทั้งร้านอาหารญี่ปุ่นดั้งเดิม และร้านอาหารนานาชาติอีกด้วย **(**กรณีดอกไม้ไม่บาน หรือ บานช้า รวมไปถึงการร่วงโรยของดอกไม้เร็วหรือช้า ในแต่ละฤดูกาล ทั้งนี้ขึ้นอยู่กับสภาพอากาศในแต่ละปี)**



ตะลุยตามหาของสุดเก๋ Item ลับที่ แหล่งช้อปปิ้งขนาดใหญ่ใจกลางเมือง **ช้อปปิ้งย่านชินจูกุ (Shinjuku)** เป็นศูนย์รวมแฟชั่น ของเหล่าบรรดาแฟชั่นนิสต้า เป็นแหล่งฮิปเดเททเรนด์ และเป็นย่านความเจริญอันดับหนึ่งของนครโตเกียวในปัจจุบัน ให้ท่านเลือกชมและซื้อสินค้ามากมาย อาทิเช่น เครื่องใช้ไฟฟ้า, กล้องถ่ายรูป, นาฬิกา, เสื้อผ้า, รองเท้า และเครื่องสำอางแบรนด์ต่างๆ เช่น KOSE, SHISEDO, KANEBO, SK II และอื่นๆ อีกมากมาย หรือร้าน 100 เยน (อยู่ที่ตึก PEPE ชั้น 8) ซึ่งสินค้าทุกอย่างภายในร้านจะราคา 100 เยน เท่ากันหมด หรือเป็นร้านดองกี้ ที่ขายสินค้าราคาถูกสารพัดอย่าง หรือจะเป็นร้านมัตสึโมโต้ที่รวมสินค้า เครื่องใช้เครื่องสำอาง ผลิตภัณฑ์ของใช้ไว้อย่างหลากหลาย ให้ท่านช้อปปิ้งตามอัธยาศัย



บริษัท ทุ่งทองทัวร์ จำกัด

82/29 หมู่บ้านสามใบเทีย วงแหวน-รามอินทรา ถนนเลียบคลองสอง แขวงบางชัน เขตคลองสามวา กรุงเทพมหานคร 10510



02-1307400-3



www.thoongtongtour.com



thoongtongtours

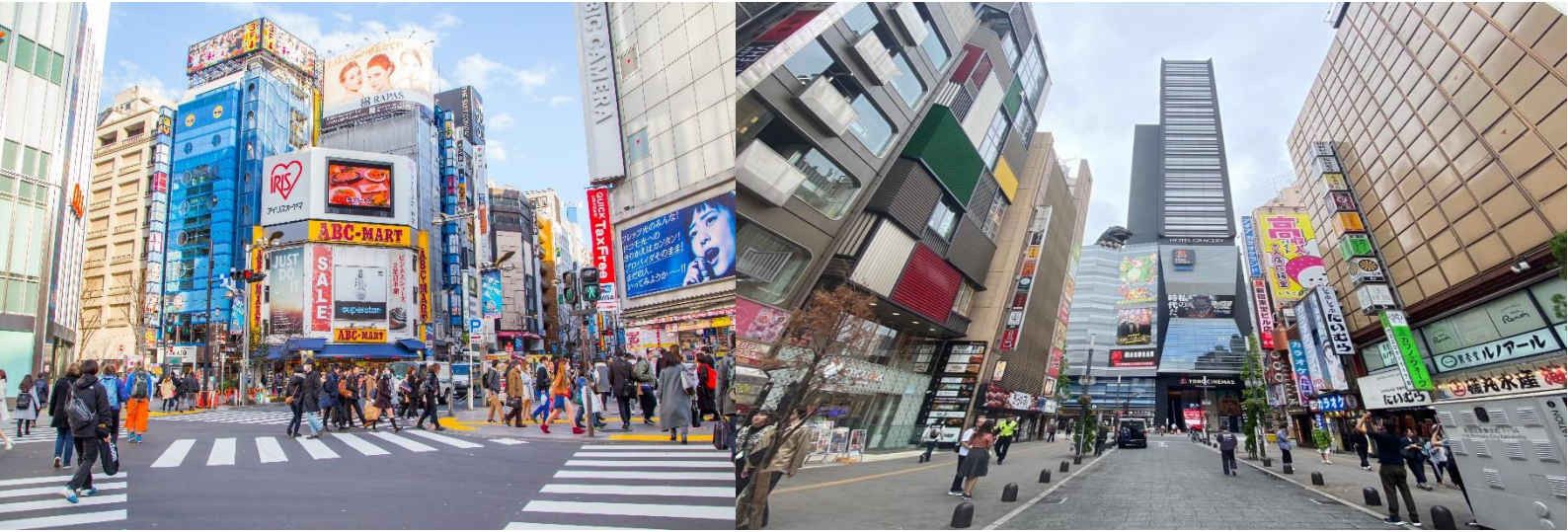


@thoongtongtour



บริษัท ทุ่งทองทัวร์ จำกัด

THOONGTONGTOUR Co.,Ltd.



Highlight! ปกหมุดพิกัด POPMART สาขาชินจูกุ เป็น auto shop (ตุ๊กต) ที่ตึก Alta ตั้งจะตั้งอยู่หน้าตึกเลย ไปจุ่มกันนน



เย็น อีระอาหาร เย็นตามอริยาศัย เพื่อไม่เป็นการรบกวนเวลาของท่าน **นาริตะ (Narita)** (ใช้เวลาเดินทางโดยประมาณ 1.30 ชั่วโมง) ยังมีเสน่ห์อีกมากมายที่ซ่อนอยู่ ทั้งวัดเก่าแก่ ศาลเจ้าชินโต และธรรมชาติที่สวยงาม ทำให้นาริตะเป็นจุดหมายปลายทางที่น่าสนใจสำหรับนักท่องเที่ยว
ที่พัก: Internation Resort Hotel Yurakujo 3* หรือระดับใกล้เคียงกัน
(ชื่อโรงแรมที่ท่านพัก ทางบริษัทจะทำการแจ้งพร้อมใบนัดหมาย 5-7 วัน ก่อนเดินทาง)

วันที่สี่ อีระท่องเที่ยวตามอริยาศัย หนึ่งวันเต็ม!

🍴 อาหาร เช้า

เช้า 🍴 รับประทานอาหารเช้า ณ โรงแรม **(มือที่5)**

- อีระท่องเที่ยวตามอริยาศัยไม่มีรถ อาหาร โทด์และหัวหน้าทัวร์ให้บริการ
- ทุกท่านสามารถท่องเที่ยวและช้อปปิ้ง โดยมีโทด์แนะนำเส้นทาง

โปรแกรมแนะนำ

* Option tour! สวนสนุกโตเกียวดิสนีย์แลนด์ หรือ ดิสนีย์ซี

ราคาเริ่มต้นท่านละ 3,000 บาท/ท่าน *โปรดตรวจสอบกับเจ้าหน้าที่อีกครั้งก่อนการสั่งซื้อ*

สวนสนุกโตเกียวดิสนีย์แลนด์ (ไม่มีหัวหน้าทัวร์และไม่มีโทด์นำเที่ยว) ตั้งอยู่ในจังหวัดชิบะ ได้รับแรงบันดาลใจมาจากดิสนีย์แลนด์แห่งแรกที่แคลิฟอร์เนียกับ Magic Kingdom ที่ฟลอริดา ที่นี่คือสวนสนุกระดับโลกมีเวทมนตร์ในรูปแบบฉบับเฉพาะตัว โตเกียวดิสนีย์แลนด์ แบ่งออกเป็น 7 โซน ที่มีความสนุกรอทุกคนอยู่แบบไม่ซ้ำกันเลย โดยโตเกียวดิสนีย์แลนด์นั้นถูกสร้างขึ้นโดยบริษัทผลิตภาพยนตร์การ์ตูนวอลท์ดิสนีย์ เปิดให้บริการในปี 1983 ซึ่งเป็นสวนสนุกดิสนีย์แลนด์แห่งแรกที่สร้างขึ้นที่ประเทศสหรัฐอเมริกา ประกอบด้วยธีมหลัก 7 ธีม ได้แก่ **World**



บริษัท ทุ่งทองทัวร์ จำกัด

82/29 หมู่บ้านสามใบเทีย วงแหวน-รามอินทรา ถนนเลียบคลองสอง แขวงบางชัน เขตคลองสามวา กรุงเทพมหานคร 10510



02-1307400-3



www.thoongtongtour.com



thoongtongtours



@thoongtongtour



บริษัท ทุ่งทองทัวร์ จำกัด

THOONGTONGTOUR Co.,Ltd.

Bazaar, Tomorrow land, Toon town, Fantasy land, Critter Country, Western land และ Adventure land (ค่าทัวร์ไม่รวมบัตรค่าเข้าโตเกียวดิสนีย์แลนด์โปรดตรวจสอบราคากับเจ้าหน้าที่อีกครั้งก่อนเดินทาง)



หรืออิสระท่องเที่ยวโดยรถไฟ ย่านชิบูย่า (Shibuya) ถือได้ว่าเป็นศูนย์กลางอย่างยิ่งใน ด้าน แฟชั่น มี แหล่ง ช้อป ปิ้งห้างสรรพสินค้าขนาดใหญ่ ร้านค้ารวมทั้งช็อปของแบรนด์ดังอยู่มากมาย นอกจากนี้แล้วก็ยังมีร้านอาหารและแหล่งบันเทิงอย่างครบครัน และ ย่านฮาราจุกุ (Harajuku) ศูนย์รวมของเด็กวัยรุ่น ที่แต่งหน้าแต่งตัวกันทั้งแนวแฟนตาซี ปิศาจและแนวน่ารักๆ และในย่านนี้ยังมีแหล่งช้อปปิ้ง ถนนช้อปปิ้งที่สวยที่สุดสองข้างทางเรียงรายไปด้วยร้านขายของวัยรุ่น เสื้อผ้า เครื่องประดับ รองเท้า กระเป๋า



ร้านพาสก์ฟุตบอล ร้านเครปญี่ปุ่นอร่อยๆ ร้าน 100 เยน หรือเลือกช้อปปิ้งแบบสบายๆ ย่านกินซ่า (Ginza) คือชื่อของแหล่งช้อปปิ้งสุดหรูชื่อดังของญี่ปุ่น เต็มไปด้วยร้านค้า แบรนด์เนมระดับไฮเอนด์มารวมตัวกันอยู่มากมาย ก็จะมีสินค้าหลากหลายครบครัน ซึ่งจะสะดวกสำหรับเวลาที่ต้องการซื้อสินค้าจำนวนมาก

อิสระรับประทานอาหาร เที่ยงและเย็น ตามอัธยาศัย เพื่อไม่เป็นการรบกวนเวลาของท่าน

ที่พัก: Internation Resort Hotel Yurakujo 3* หรือระดับใกล้เคียงกัน



บริษัท ทุ่งทองทัวร์ จำกัด

82/29 หมู่บ้านสามใบ 113 ซอยวิภาวดีรังสิต แขวงบางเขน เขตคลองสามวา กรุงเทพมหานคร 10510



02-1307400-3



www.thoongtongtour.com



thoongtongtours



@thoongtongtour



บริษัท ทุ่งทองทัวร์ จำกัด

THOONGTONGTOUR Co.,Ltd.

(ชื่อโรงแรมที่ท่านพัก ทางบริษัทจะทำการแจ้งพร้อมใบนัดหมาย 5-7 วัน ก่อนเดินทาง)

วันที่ห้า ทำอากาศยานนานาชาตินาริตะ - ทำอากาศยานนานาชาติดอนเมือง

🍴 **อาหาร เช้า**

เช้า ๑๐ รับประทานอาหารเช้า ณ โรงแรม **(มือที่6)** หรือบริการอาหารเช้าแบบ SET BOX กรณีที่พักอยู่ห่างสนามบิน หรือกรณีห้องอาหารโรงแรมเปิดช้า

06.00 น. นำท่านเดินทางสู่ ทำอากาศยานนานาชาตินาริตะ ประเทศไทย เพื่อเตรียมตัวเดินทางกลับ ประเทศไทย

09.15 น. เดินทางสู่ ทำอากาศยานนานาชาติดอนเมือง โดยสายการบิน AIR ASIA X (XJ) เที่ยวบินที่ XJ601
(ค่าทัวร์ไม่รวมค่าอาหารบนเครื่อง บนเครื่องมีจำหน่าย)

14.35 น. เดินทางถึง ทำอากาศยานนานาชาติดอนเมือง ประเทศไทย โดยสวัสดิภาพ

หมายเหตุ: รายการทัวร์สามารถเปลี่ยนแปลงได้ตามความเหมาะสม เนื่องจากสภาวะอากาศ, การเมือง, สายการบิน การจราจรช่วงเทศกาลหรือวันหยุดของญี่ปุ่น เป็นต้น โดยมีต้องแจ้งให้ทราบล่วงหน้า โดยทางผู้จัดจะปรับเปลี่ยนโดยคำนึงถึงผลประโยชน์ของท่านเป็นหลัก เพื่อให้ท่านท่องเที่ยวได้ครบถ้วนตามโปรแกรม



เนื่องจากโปรแกรมทัวร์เป็นช่วงคาบเกี่ยวระหว่างการออกดอก และการบานของดอกซากุระ การสัมผัสความงดงามของดอกไม้ นั้น ขึ้นอยู่กับสภาพอากาศในแต่ละปี



*การบริการของรถบัสนำเที่ยวญี่ปุ่น ตามกฎหมายของประเทศญี่ปุ่นนั้น สามารถให้บริการสูงสุดวันละไม่เกิน 11 ชั่วโมง และไม่สามารถขอเพิ่มเวลาใช้บริการรถบัสนำเที่ยวได้ โดยมีคนขับรถและคนขับจะเป็นผู้บริหารเวลาตามความเหมาะสม จึงขอสงวนสิทธิ์ในการปรับเปลี่ยนเวลาท่องเที่ยวตามสถานที่ในโปรแกรมการเดินทาง

** ตามกฎหมายของประเทศญี่ปุ่นนั้น สามารถให้บริการสูงสุดวันละไม่เกิน 11 ชั่วโมง กรณีที่คนขับรถไม่ได้พักโรงแรมเดียวกับกรุ๊ปทัวร์ หรือ คนขับรถต้องนำรถส่งกลับบริษัทฯ จะสามารถให้บริการกรุ๊ปทัวร์ในวันนั้นๆ ได้สูงสุด 10 ชั่วโมงเท่านั้น เพื่อเป็นการเผื่อเวลาให้คนขับรถถึงที่หมายปลายทางนั้นๆ แล้วเวลารวมทั้งสิ้นไม่เกินเวลา 11 ชม. ตามที่กฎหมายกำหนดบังคับ

ประกาศสำคัญ: รับเฉพาะผู้มีวัตถุประสงค์เพื่อการท่องเที่ยวเท่านั้น ค่าทัวร์ที่จ่ายให้กับผู้จัด เป็นการชำระแบบจ่ายชำระขาด และผู้จัดได้ชำระให้กับสายการบินและสถานที่ต่างๆ แบบชำระขาดเช่นกันก่อนออกเดินทาง ฉะนั้นหากท่านไม่ได้ร่วมเดินทางหรือใช้บริการตามรายการไม่ด้วยสาเหตุใด หรือได้รับการปฏิเสธการเข้าหรือออกนอกเมืองจากประเทศในรายการ (ประเทศไทยและประเทศญี่ปุ่น) ทางผู้จัดขอสงวนสิทธิ์การคืนเงินสดส่วนใดๆ รวมทั้งค่าตัวเครื่องบินให้แก่ท่าน



บริษัท ทุ่งทองทัวร์ จำกัด

82/29 หมู่บ้านสามใบ ทุ่งทอง-รามอินทรา ถนนเลียบคลองสอง แขวงบางชัน เขตคลองสามวา กรุงเทพมหานคร 10510



02-1307400-3



www.thoongtongtour.com



thoongtongtours



@thoongtongtour



บริษัท ทุ่งทองทัวร์ จำกัด

THOONGTONGTOUR Co.,Ltd.

เงื่อนไขการให้บริการ

- ▶ การเดินทางครั้งนี้จะต้องมีจำนวน 20 ท่านขึ้นไป กรณีไม่ถึงจำนวนดังกล่าว
 - จะส่งจอยน์ทัวร์กับบริษัทที่มีโปรแกรมใกล้เคียงกัน
 - หรือเลื่อน หรือยกเลิกการเดินทาง โดยทางบริษัทจะทำการแจ้งให้ท่านทราบล่วงหน้าก่อนการเดินทางประมาณ 10 วัน
 - หรือขอสงวนสิทธิ์ในการปรับราคาค่าบริการเพิ่ม (ในกรณีที่ผู้เดินทางไม่ถึง 15 ท่าน และท่านยังประสงค์เดินทางต่อ) โดยทางบริษัทจะทำการแจ้งให้ท่านทราบก่อนล่วงหน้า
 - ▶ ในกรณีที่ลูกค้าต้องออกตัวโดยสารภายในประเทศ กรุณาติดต่อเจ้าหน้าที่ของบริษัทฯ ก่อนทุกครั้ง มิฉะนั้นทางบริษัทจะไม่รับผิดชอบใดๆ ทั้งสิ้น
 - ▶ การจองทัวร์และชำระค่าบริการ
 - **กรุณาชำระค่ามัดจำ ท่านละ 20,000 บาท** กรุณาส่งสำเนาหน้าพาสปอร์ต พร้อมเอกสารชำระมัดจำค่าทัวร์
 - ค่าทัวร์ส่วนที่เหลือชำระ 25-30 วันก่อนออกเดินทาง **กรณีบริษัทฯ จำเป็นต้องออกตัวก่อนท่านจำเป็นต้องชำระค่าทัวร์ส่วนที่เหลือตามที่บริษัทกำหนดแจ้งเท่านั้น**
- **สำคัญ**** สำเนาหน้าพาสปอร์ตผู้เดินทาง (จะต้องมีอายุเหลือมากกว่า 6 เดือนก่อนหมดอายุนับจากวันเดินทางไป-กลับ และจำนวนหน้าหนังสือเดินทางต้องเหลือว่างสำหรับติดวีซ่าไม่ต่ำกว่า 3 หน้า) ****กรุณาตรวจสอบก่อนส่งให้บริษัทมิฉะนั้นทางบริษัทจะไม่รับผิดชอบกรณีพาสปอร์ตหมดอายุ **** กรุณาส่งพร้อมหลักฐานการโอนเงินมัดจำ

เงื่อนไขการยกเลิก

- ยกเลิกก่อนการเดินทางตั้งแต่ 30 วันขึ้นไป คืนเงินค่าทัวร์โดยหักค่าใช้จ่ายที่เกิดขึ้นจริง
 - ยกเลิกก่อนการเดินทาง 15-29 วัน ยึดเงิน 50% จากยอดที่ลูกค้าชำระมา และเก็บค่าใช้จ่ายที่เกิดขึ้นจริง(ถ้ามี)
 - ยกเลิกก่อนการเดินทางน้อยกว่า 15วัน ขอสงวนสิทธิ์ยึดเงินเต็มจำนวน
- *กรณีมีเหตุยกเลิกทัวร์ โดยไม่ใช่ความผิดของบริษัททัวร์ คืนเงินค่าทัวร์โดยหักค่าใช้จ่ายที่เกิดขึ้นจริง(ถ้ามี)
*ค่าใช้จ่ายที่เกิดขึ้นจริง เช่น ค่ามัดจำตัวเครื่องบิน โรงแรม ค่าวีซ่า และค่าใช้จ่ายจำเป็นอื่นๆ





บริษัท ทุ่งทองทัวร์ จำกัด

THOONGTONGTOUR Co.,Ltd.

อัตราค่าบริการนี้ รวม

- ค่าตัวโดยสารเครื่องบินไป-กลับ ชั้นประหยัดพร้อมค่าภาษีสนามบินทุกแห่งตามรายการทัวร์ข้างต้น *(ตัวกรุ๊ปไม่สามารถ Upgrade ที่นั่ง ได้ และต้องเดินทางไป-กลับพร้อมตัวกรุ๊ปเท่านั้นไม่สามารถเลื่อนวันได้)*
- ค่าที่พักห้องละ 2-3 ท่าน ตามโรงแรมที่ระบุไว้ในรายการหรือ ระดับใกล้เคียงกัน
กรณีพัก 3 ท่านถ้าวันที่เข้าพักห้องโรงแรม ไม่มีห้อง TRP (3 ท่าน) อาจจำเป็นต้องแยกพัก 2 ห้อง (มีค่าใช้จ่ายพักเดี่ยวเพิ่ม) กรณีห้อง TWIN BED (เตียงเดี่ยว 2 เตียง) ซึ่งโรงแรมไม่มีหรือเต็ม ทางบริษัทขอปรับเป็นห้อง DOUBLE BED แทนโดยมีต้องแจ้งให้ทราบล่วงหน้า หรือ หากต้องการห้องพักแบบ DOUBLE BED (1 เตียงใหญ่) ซึ่งโรงแรมไม่มีหรือเต็ม ทางบริษัทขอปรับเป็นห้อง TWIN BED แทนโดยมีต้องแจ้งให้ทราบล่วงหน้า กรณีห้องพักในเมืองที่ระบุไว้ในโปรแกรมมีเทศกาลวันหยุด มีงานแฟร์ต่างๆ บริษัทขอจัดที่พักในเมืองใกล้เคียงแทน
- ค่าอาหาร ค่าเข้าชม และ ค่ายานพาหนะทุกชนิด ตามที่ระบุไว้ในรายการทัวร์ข้างต้น
- เจ้าหน้าที่บริษัท 4 คอยอำนวยความสะดวกตลอดการเดินทาง
- ค่าน้ำหนักกระเป๋า **สายการบิน AirAsia X (XJ) สัมภาระโหลดใต้ท้องเครื่อง ไม่เกิน 20 กิโลกรัมและ ถือขึ้นเครื่องได้ 7 กิโลกรัม** และค่าประกันวินาศภัยเครื่องบินตามเงื่อนไขของแต่ละสายการบินที่มีการเรียกเก็บ และกรณีสัมภาระเกินท่านต้องเสียค่าปรับตามที่สายการบินเรียกเก็บ ****กรณีท่านมีความประสงค์จะซื้อน้ำหนักเพิ่ม กรุณาแจ้งพร้อมจองทัวร์หรือก่อนเดินทางอย่างช้า 10 วัน พร้อมชำระค่าน้ำหนัก**** ซื้อน้ำหนักเพิ่ม 5 กก. ชำระเพิ่ม 700 บาท /เพิ่ม 10 กก. ชำระเพิ่ม 1,400 บาท/เพิ่ม 20 กก. ชำระเพิ่ม 3,500 บาท
- ค่าประกันอุบัติเหตุตามกรมธรรม์วงเงิน 1,000,000 บาท ค่ารักษาพยาบาล ตามเงื่อนไขของบริษัทฯ ประกันภัยที่บริษัททำไว้ ทั้งนี้ย่อมอยู่ในข้อจำกัดที่มีการตกลงไว้กับบริษัทประกันชีวิต ทุกกรณี ต้องมีใบเสร็จและเอกสารรับรองทางการแพทย์ จากหน่วยงานที่เกี่ยวข้อง ไม่คุ้มครองโรคประจำตัว การสูญเสียทรัพย์สินส่วนตัวของผู้เดินทาง และไม่รวมประกันสุขภาพ ท่านสามารถสั่งซื้อประกันสุขภาพเพิ่มได้จากบริษัทประกันทั่วไป
- ค่าภาษีสนามบิน และค่าภาษีน้ำมันตามรายการทัวร์
- ค่ารถปรับอากาศนำเที่ยวตามระบุไว้ในรายการ พร้อมคนขับรถ (กฎหมายไม่อนุญาตให้คนขับรถเกิน 11 ชม./วัน)
- รวมภาษีมูลค่าเพิ่ม 7% และภาษีหัก ณ ที่จ่าย 3% (ค่าบริการเท่านั้น)

อัตราค่าบริการนี้ ไม่รวม

- ค่าทำหนังสือเดินทางไทย และเอกสารต่างดาวต่างๆ
- ค่าใช้จ่ายอื่นๆ ที่นอกเหนือจากรายการระบุ อาทิเช่น ค่าอาหาร เครื่องดื่ม ค่าชกักรีด ค่าโทรศัพท์ เป็นต้น
- ค่าภาษีทุกรายการคิดจากยอดบริการ, ค่าภาษีเดินทาง (ถ้ามีการเรียกเก็บ)



บริษัท ทุ่งทองทัวร์ จำกัด

82/29 หมู่บ้านสามใบ 15 แขวง-รามอินทรา ถนนเลียบคลองสอง แขวงบางชัน เขตคลองสามวา กรุงเทพมหานคร 10510



02-1307400-3



www.thoongtongtour.com



thoongtongtours



@thoongtongtour



บริษัท ทุ่งทองทัวร์ จำกัด

THOONGTONGTOUR Co.,Ltd.

4. ค่าภาษีน้ำมันที่สายการบินเรียกเก็บเพิ่มภายหลังจากทางบริษัทฯ ได้ออกตั๋วเครื่องบิน และได้ทำการขายโปรแกรมไปแล้ว
5. ค่าพนักงานยกกระเป๋าที่โรงแรม
6. **ค่าทิปไกด์ คนขับรถ ขออนุญาตนำเก็บ ณ สนามบินวันแรก ท่านละ 2,000 บาท / ท่าน**

หมายเหตุ

กรุณาอ่านศึกษารายละเอียดทั้งหมดก่อนทำการจอง เพื่อความถูกต้องและความเข้าใจตรงกันระหว่างท่านลูกค้าและบริษัทฯ และเมื่อท่านตกลงชำระเงินมัดจำหรือค่าทัวร์ทั้งหมดกับทางบริษัทฯ แล้ว ทางบริษัทฯ จะถือว่าท่านได้ยอมรับเงื่อนไขข้อตกลงต่างๆ ทั้งหมด

1. บริษัทฯ ขอสงวนสิทธิ์ที่จะเลื่อนการเดินทางหรือปรับราคาค่าบริการขึ้นในกรณีที่ผู้ร่วมคณะไม่ถึง 15 ท่าน
2. ขอสงวนสิทธิ์การเก็บค่าน้ำมันและภาษีสนามบินทุกแห่งเพิ่ม หากสายการบินมีการปรับขึ้นก่อนวันเดินทาง
3. บริษัทฯ ขอสงวนสิทธิ์ในการเปลี่ยนเที่ยวบิน โดยมีต้องแจ้งให้ทราบล่วงหน้าอันเนื่องจากสาเหตุต่างๆ
4. บริษัทฯ จะไม่รับผิดชอบใดๆ ทั้งสิ้น หากเกิดกรณีความล่าช้าจากสายการบิน, การยกเลิกบิน, การประท้วง, การนัดหยุดงาน, การก่อการจลาจล, ภัยธรรมชาติ, การนำสิ่งของผิดกฎหมาย ซึ่งอยู่นอกเหนือความรับผิดชอบของบริษัทฯ
5. บริษัทฯ จะไม่รับผิดชอบใดๆ ทั้งสิ้น หากเกิดสิ่งของสูญหาย อันเนื่องเกิดจากความประมาทของท่าน, เกิดจากการโจรกรรม และ อุบัติเหตุจากความประมาทของนักท่องเที่ยวเอง
6. เมื่อท่านตกลงชำระเงินมัดจำหรือค่าทัวร์ทั้งหมดกับทางบริษัทฯ แล้ว ทางบริษัทฯ จะถือว่าท่านได้ยอมรับเงื่อนไขข้อตกลงต่างๆ ทั้งหมด
7. รายการนี้เป็นเพียงข้อเสนอที่ต้องได้รับการยืนยันจากบริษัทฯ อีกครั้งหนึ่ง หลังจากได้สำรองโรงแรมที่พักในต่างประเทศเรียบร้อยแล้ว โดยโรงแรมจัดในระดับใกล้เคียงกัน ซึ่งอาจจะปรับเปลี่ยนตามที่ระบุในโปรแกรม
8. การจัดการเรื่องห้องพัก เป็นสิทธิ์ของโรงแรมในการจัดห้องให้กับกรุ๊ปที่เข้าพัก โดยมีห้องพักสำหรับผู้สูบบุหรี่ / ปลอดบุหรี่ได้ โดยอาจจะขอเปลี่ยนห้องได้ตามความประสงค์ของผู้ที่เข้าพัก ทั้งนี้ขึ้นอยู่กับความพร้อมให้บริการของโรงแรม และไม่สามารถรับประกันได้
9. กรณีผู้เดินทางต้องการความช่วยเหลือเป็นพิเศษ อาทิเช่น **ใช้วีลแชร์ กรุณาแจ้งบริษัทฯ อย่างน้อย 14 วัน ก่อนการเดินทาง** มิฉะนั้น บริษัทฯ ไม่สามารถจัดการได้ล่วงหน้าได้
10. มัคคุเทศก์ พนักงานและตัวแทนของผู้จัด ไม่มีสิทธิ์ในการให้คำสัญญาใดๆ ทั้งสิ้นแทนผู้จัด นอกจากมีเอกสารลงนามโดยผู้มีอำนาจของผู้จัดกำกับเท่านั้น
11. ผู้จัดจะไม่รับผิดชอบและไม่สามารถคืนค่าใช้จ่ายต่างๆ ได้เนื่องจากการเป็นภาระง่ายกับตัวแทนต่างๆ ในกรณีที่ผู้เดินทางไม่ผ่านการพิจารณาในการตรวจคนเข้าเมือง-ออกเมือง ไม่ว่าจะเป็กองตรวจคนเข้าเมืองหรือกรมแรงงานของประเทศในรายการท่องเที่ยว อันเนื่องมาจากการกระทำที่สื่อไปในทางผิดกฎหมาย การหลบหนี เข้าออกเมือง เอกสารเดินทางไม่ถูกต้อง หรือ การถูกปฏิเสธในกรณีอื่นๆ

