



บริษัท ดุงทองทัวร์ จำกัด  
THOONGTONGTOUR Co.,Ltd.

# JAPAN ALPS

## TOKYO KAMIKOCHI TAKAYAMA FUJI

ทัวร์ เรือล เรือล...โตเกียว 2 ผู้ยิ่งใหญ่ ปี 2



ทัวร์เรือล เรือล...โตเกียว 2 ผู้ยิ่งใหญ่ ปี 2

RJ-XJ073  
6D | 4N



# JAPAN ALPS

## TOKYO KAMIKOCHI TAKAYAMA FUJI



ฟูจิ ชิบะ ซากุระ

ทาคายาม่า

ตลาดอะเมโยโกะ

**39,919** บาท  
รวมภาษีมูลค่าเพิ่ม 7%



เดินทาง เมษายน - มิถุนายน 68

**โฮโล่! พิเศษ! บุฟเฟ่ต์ขาปู 1 มื้อ พักออนเซ็น 2 คืน**



- วัดเซ็นโซจิ - ซุปป์ิงตุน นากามิสะ - ตลาด อะเมโยโกะ - สถานี โอทิวาว่า - เชื้อนคุโรเบะ
- ชมท่าแพงหิมะ เจแปนแอลป์ - สถานีทาคายาม่า - ตลาดเช้าทาคายาม่า - ถนนชินมาจิซุจิ
- สะพานนาคาบาชิ - อุทยาน คามิโคจิ - สะพานทับปะบาชิ - เทศกาลฟูจิ ชิบะ ซากุระ
- ซุปป์ิงชินจูกุ



บริษัท ดุงทองทัวร์ จำกัด

82/29 หมู่บ้านฮามิเทีย วงแหวน-รามอินทรา ถนนเลียบคลองสอง แขวงบางชัน เขตคลองสามวา กรุงเทพมหานคร 10510



02-1307400-3



www.thoongtongtour.com



thoongtongtours




@thoongtongtour



# บริษัท ดุงทองทัวร์ จำกัด

## THOONGTONGTOUR Co.,Ltd.

วัน	โปรแกรมทัวร์	มื้ออาหาร			โรงแรม
		เช้า	เที่ยง	เย็น	
1	สนามบินนานาชาติดอนเมือง ประเทศไทย (XJ600 DMK-NRT 23:55-08:00+1)	-	-	-	<b>**บริการอาหารและเครื่องดื่มบนเครื่อง**</b>
2	สนามบินนานาชาตินาริตะ ประเทศญี่ปุ่น-กรุงโตเกียว-วัดเซ็นโซจิ-ถนนนากามิเสะ-ถ่ายรูปหอคอยโตเกียวสกายทรี (ริมน้ำสุมิตะ)-ย่านอุเอโนะ-ช้อปปิ้งตลาดอเมโยโกะ-มัตสึโมโต้	-	🍽️	-	IROHA GRAND HOTEL MATSUMOTO EKI-MAE หรือเทียบเท่า ★★★★★
3	สถานีโอทิกาวา-เชื่อนคุโรเบะ-ชมกำแพงหิมะแห่งเจแปนแอลป์-สถานีทาทายามา-ทาดายามา	🍽️	🍽️	-	TABINO HOTEL HIDA TAKAYAMA หรือเทียบเท่า ★★★★★
4	ตลาดเช้าทาดายามา-ถนนชั้นมาจิซุจิ-สะพานนาดาบาสึ-ที่ทำการเก่าเมืองทาดายามา(ด้านนอก)-อุทยานแห่งชาติคามิโคจิ-สะพานกัปปะบาสึ-ยามานาชิ	🍽️	🍽️	🍽️	YUKARI NO MORI หรือเทียบเท่า ★★★★★ 
5	เทศกาลฟูจิ ชิบะ ซากุระ-เรียลรัฐพิธีซงซาแบบญี่ปุ่น-กรุงโตเกียว-ช้อปปิ้งชินจูกุ+ถ่ายรูป CAT 3D-นาริตะ	🍽️	🍽️	-	MARROAD INT'L HOTEL NARITA หรือเทียบเท่า ★★★★★
6	สนามบินนานาชาตินาริตะ-สนามบินนานาชาติดอนเมือง (XJ601 NRT-DMK 09:15-14:40)	🍽️	-	-	<b>**บริการอาหารและเครื่องดื่มบนเครื่อง**</b>

\*\* รายการทัวร์ข้างต้น อาจมีการสลับปรับเปลี่ยนเพื่อความเหมาะสม \*\*



บริการน้ำดื่มวันละ 1ขวด



บริการอาหาร และเครื่องดื่มบนเครื่อง



บริษัท ดุงทองทัวร์ จำกัด  
82/29 หมู่บ้านสามิเทีย วงแหวน-รามอินทรา ถนนเลียบคลองสอง แขวงบางชัน เขตคลองสามวา กรุงเทพมหานคร 10510



02-1307400-3



www.thoongtongtour.com



thoongtongtours



@thoongtongtour



# บริษัท ทูงทองทัวร์ จำกัด

## THOONGTONGTOUR Co.,Ltd.

กำหนดการเดินทาง	Ticket PNR	ราคา		
		ผู้ใหญ่	เด็กอายุต่ำกว่า 2 ปี	พักเดี่ยว
16-21 เมษายน 2568	NFV54R	45,919.-	8,900.-	10,900.-
17-22 เมษายน 2568	JFSCGE	45,919.-	8,900.-	10,900.-
18-23 เมษายน 2568	R2PTGB	45,919.-	8,900.-	10,900.-
19-24 เมษายน 2568	VG2W2E	45,919.-	8,900.-	10,900.-
07-12 พฤษภาคม 2568	R35ITB	43,919.-	8,900.-	10,900.-
08-13 พฤษภาคม 2568	D3GPQL	43,919.-	8,900.-	10,900.-
11-16 พฤษภาคม 2568	B51EQV	43,919.-	8,900.-	10,900.-
12-17 พฤษภาคม 2568	S7E19P	43,919.-	8,900.-	10,900.-
13-18 พฤษภาคม 2568	SBK9YG	43,919.-	8,900.-	10,900.-
14-19 พฤษภาคม 2568	Y2E2QE	43,919.-	8,900.-	10,900.-
15-20 พฤษภาคม 2568	XC248Q	43,919.-	8,900.-	10,900.-
<b>หมายเหตุ พิธีรีดตัวล่าง เปลี่ยนโปรแกรมจาก เทศกาลฟูจิ ชิบะ ซากุระ เป็นชมวิวภูเขาไฟฟูจิ ชั้น 5 แทน</b>				
29 พฤษภาคม-03 มิถุนายน 2568	CCBIMN	39,919.-	8,900.-	10,900.-



### สนามบินนานาชาติดอนเมือง ประเทศไทย

**20.00 น.** คณะพร้อมกัน ณ อาคารผู้โดยสารขาออกระหว่างประเทศ ชั้น 3 ประตู 8

**สนามบินนานาชาติดอนเมือง** เดาน์เตอร์ สายการบิน THAI AIR ASIA X (XJ)

พบเจ้าหน้าที่ของบริษัทฯ คอยให้การต้อนรับและอำนวยความสะดวก

**23.55 น.** ออกเดินทางสู่ กรุงโตเกียว ประเทศญี่ปุ่น โดยสายการบิน THAI AIR ASIA X (XJ)

เที่ยวบินที่ **XJ 600**

DMK	----->	NRT
เที่ยวบิน	เวลาออก	เวลาถึง
XJ600	23 : 55	08 : 00+1
NRT	----->	DMK
เที่ยวบิน	เวลาออก	เวลาถึง
XJ601	09 : 15	14 : 40



บริษัท ทูงทองทัวร์ จำกัด  
82/29 หมู่บ้านฮามิเทีย วงแหวน-รามอินทรา ถนนเลียบคลองสอง แขวงบางชัน เขตคลองสามวา กรุงเทพมหานคร 10510



02-1307400-3



www.thoongtongtour.com



thoongtongtours



@thoongtongtour



# บริษัท ทุงทองทัวร์ จำกัด

## THOONGTONGTOUR Co.,Ltd.



ใช้เวลาบินประมาณ 6 ชั่วโมง 10 นาที



บริการอาหาร และเครื่องดื่มบนเครื่อง

วันที่  
2

สนามบินนานาชาตินาริตะ-กรุงโตเกียว-วัดเซ็นโซจิ-ถนนนากามิเสะ-  
ถ่ายรูปหอคอยโตเกียวสกายทรี (ริมน้ำน้ำสุมิดะ)-ย่านอุเอโนะ-ช้อปปิ้งตลาดอเมโยโกะ-  
มัตสึโมโต้

08:00 น.

คณะเดินทางถึง สนามบินนานาชาตินาริตะ ประเทศญี่ปุ่น

(\*เวลาที่ประเทศญี่ปุ่นจะเร็วกว่าประเทศไทย 2 ชม. ควรปรับนาฬิกาของท่านเพื่อสะดวกใน  
การนัดหมาย) หลังผ่านพิธีตรวจคนเข้าเมืองแล้ว นำท่านเดินทางเข้าสู่ กรุงโตเกียว (Tokyo) เป็น  
เมืองหลวงของประเทศญี่ปุ่น มีระบบการปกครองแบบพิเศษ ซึ่งรวมการปกครองในรูปแบบจังหวัด  
และเทศบาลนครไว้ด้วยกัน ทั้งนี้ เขตอภิมหานครโตเกียวจัดว่าเป็นเขตเมืองที่ใหญ่ที่สุดในโลก นำท่านสู่  
วัดเซ็นโซจิ หรือวัดอาซากุสะ (Sensoji Temple) เป็นวัดที่ขึ้นชื่อว่าเก่าแก่มากที่สุดของเมืองโตเกียว  
และเป็นที่ยอมรับมากที่สุดวัดหนึ่ง โดยจะมี ถนนนากามิเสะ (Nakamise) ที่เป็นถนนยาวเข้าสู่พื้นที่ภายใน  
วัดที่จะเต็มไปด้วยร้านค้ามากมาย นักท่องเที่ยวนิยมถ่ายภาพที่ระลึกกับโดมแดงอันใหญ่ ๆ ที่  
เปรียบเสมือนสัญลักษณ์สำคัญมาก ๆ ของวัดแห่งนี้ ให้ท่านได้ช้อปปิ้งสินค้าของญี่ปุ่น เลือกกินขนมสุด  
อร่อยตามอัธยาศัย



วัดอาซากุสะ

SENSOJI TEMPEL | ASAKUSA TOKYO



รูปใช้เพื่อประกอบการโฆษณาเท่านั้น



บริษัท ทุงทองทัวร์ จำกัด  
82/29 หมู่บ้านฮามิเทีย วงแหวน-รามอินทรา ถนนเลียบคลองสอง แขวงบางชัน เขตคลองสามวา กรุงเทพมหานคร 10510



02-1307400-3



www.thoongtongtour.com



thoongtongtours



@thoongtongtour



# บริษัท ดุงทองทัวร์ จำกัด

## THOONGTONGTOUR Co.,Ltd.

จากนั้นนำท่านแวะ **ถ่ายรูปหอคอยโตเกียวสกายทรี (Tokyo Sky Tree) ริมน้ำสุมิเดะ (Sumida River)** หอคอยที่สูงที่สุดในโลก จัดเป็นแลนด์มาร์กอีกอย่างหนึ่งของกรุงโตเกียวบริเวณริมน้ำสุมิเดะ เป็นทิวทัศน์สวยงามตระการตาที่สวยที่สุดในโลก **(ราคาทัวร์ไม่รวมค่าขึ้นหอคอย)** นอกจากนี้ในช่วงเดือนเมษายนท่านจะได้ชื่นชมความสวยงามของดอกซากุระที่บานเรียงรายอยู่ริมทางเดินเลียบริมน้ำสุมิเดะอีกด้วย **(การบานและโรยของดอกซากุระขึ้นอยู่กับธรรมชาติและสภาพอากาศ)** อิสระให้ท่านเก็บภาพตามอัธยาศัย



**บริการอาหารกลางวัน ณ ภัตตาคาร (1)**

จากนั้นนำท่านสู่ **อุเอโนะ (Ueno)** ให้ท่านอิสระช้อปปิ้ง **ตลาดอาเมโยโกะ (Ameyoko Market)** เป็นหนึ่งในแหล่งช้อปปิ้งชื่อดังในย่านอุเอโนะ ซึ่งเต็มไปด้วยสีสันและความคึกคักของผู้คนตลอดทั้งวัน ตลาดแห่งนี้ทอดยาวอยู่ใต้รางรถไฟระหว่างสถานีอุเอโนะและสถานีโองากาชิมาจิ โดยมีร้านค้ากว่า 400 ร้าน มีสินค้าต่างๆ มากมายหลายชนิด ไม่ว่าจะเป็นร้านเครื่องสำอางค์ ร้านเสื้อผ้าสินค้าแฟชั่น ร้านรองเท้า ร้านอาหารสตรีทฟู้ด เป็นต้น อิสระให้ท่านเลือกซื้อสินค้าตามอัธยาศัย นอกจากนี้ บริเวณใกล้เคียงยังมีสวนอุเอโนะ (Ueno Park) ซึ่งเป็นจุดชมซากุระยอดนิยมของโตเกียว ท่านสามารถเดินชมและเก็บภาพบรรยากาศความสวยงามของสวนสาธารณะที่ถูกแต่งแต้มไปด้วยสีชมพูอ่อนตามอัธยาศัย ได้เวลาอันสมควรนำท่านเดินทางสู่ **เมืองมัตสึโมโตะ (ใช้เวลาเดินทางประมาณ 2 ชั่วโมง 45 นาที)**



**อิสระอาหารเย็นตามอัธยาศัย**

**พักที่ IROHA GRAND HOTEL MATSUMOTO EKI-MAE หรือเทียบเท่าระดับเดียวกัน**



บริษัท ดุงทองทัวร์ จำกัด

82/29 หมู่บ้านฮามิเทีย วงแหวน-รามอินทรา ถนนเลียบคลองสอง แขวงบางชัน เขตคลองสามวา กรุงเทพมหานคร 10510



02-1307400-3



www.thoongtongtour.com



thoongtongtours



@thoongtongtour



# บริษัท ทุ่งทองทัวร์ จำกัด

## THOONGTONGTOUR Co.,Ltd.

วันที่  
3

สถานีโอกิซาวา-เขื่อนคุโรเบะ-ชมกำแพงหิมะแห่งเจแปน แอลป์-สถานีทาเทยาม่า-ทาดายาม่า



บริการอาหารเช้า แบบ SET BOX (2)

จากนั้นนำท่านสู่ **สถานีโอกิซาวา (Ogizawa Station Nagano)** ซึ่งอยู่ในเมืองโอมาจิ จุดตั้งต้นของเส้นทางแอลป์ฝั่งจังหวัดนาగాโนะ นำท่านขึ้น **รถบัสพลังงานไฟฟ้าอุโมงค์คันเด็น (Kanden Tunnel Electric Bus)** (ใช้เวลาประมาณ 15 นาที) เพื่อนำท่านไปยัง **เขื่อนคุโรเบะ (Kurobe Dam)** เป็นเขื่อนที่มีความสูงที่สุดในญี่ปุ่นด้วยความสูงถึง 186 เมตร นำท่านเดินเท้าผ่านสันเขื่อนคุโรเบะสู่ **สถานีเคเบิลคาร์คุโรเบะ (Kurobe Cable Car)** (ใช้เวลาเดินประมาณ 15 นาที) ซึ่งตัวรถกระเช้าจะมาจอดอยู่ที่ชั้นใต้ดินทำให้ที่นี่สามารถให้บริการได้แม้กระทั่งในช่วงที่มีหิมะตก ระหว่างทางเดินท่านสามารถเก็บภาพความสวยงามของทิวทัศน์บริเวณสันเขื่อนเป็นที่ระลึก



จากนั้นนั่งเคเบิลคาร์สู่ **สถานีคุโรเบะไดระ (Kurobedaira Station)** (ใช้เวลาประมาณ 5 นาที) ต่อด้วยนั่ง **กระเช้าไฟฟ้าทาเทยาม่า (Tateyama Ropeway)** เพื่อขึ้นไปสู่ **ไดกันโบ (Daikanbo)** (ใช้เวลาประมาณ 7 นาที) ระหว่างที่กระเช้ากำลังเคลื่อนที่ไปยังด้านบนนั้น ท่านจะได้สัมผัสไปกับทิวทัศน์ที่งดงามของภูเขารอบ ๆ และทะเลสาบคุโรเบะอัน



บริษัท ทุ่งทองทัวร์ จำกัด

82/29 หมู่บ้านฮามิเทีย วงแหวน-รามอินทรา ถนนเลียบคลองสอง แขวงบางชัน เขตคลองสามวา กรุงเทพมหานคร 10510



02-1307400-3



www.thoongtongtour.com



thoongtongtours



@thoongtongtour



# บริษัท ดุงทองทัวร์ จำกัด

## THOONGTONGTOUR Co.,Ltd.

สวยงาม จากนั้นนำท่านต่อด้วย รถบัสพลังงานไฟฟ้าลอดอุโมงค์ทาเทยาม่า (Tateyama Tunnel Electric Bus) (ใช้เวลาประมาณ 10 นาที) ซึ่งจะนำเราลอดผ่านอุโมงค์ใต้เขาทาเทยาม่าสู่ สถานีมูโรโด (Murodo Terminal) ซึ่งเป็นจุดสูงสุดที่รถสามารถพาเราขึ้นไปได้ บริเวณมูโรโด อยู่บนจุดที่สูงจากระดับน้ำทะเลกว่า 2,450 เมตร และเป็นจุดที่สูงที่สุดที่เราสามารถมาถึงได้ด้วยรถยนต์ของเส้นทางนี้



บริการอาหารกลางวัน ณ ภัตตาคาร (3)

จากนั้นนำท่านชม **กำแพงหิมะ (Yuki no Otani)** โดยก่อนที่จะมีการเปิดการใช้งานเส้นทางนี้ตามกำหนดการ จะมีการนำเครื่องจักรมาไถหิมะเพื่อเป็นการเคลียร์เส้นทางให้รถบัสวิ่งได้ โดยที่หิมะจำนวนมากจากชั้นตอนนี้ จะถูกนำไปกองไว้บริเวณสองข้างถนนจนเกิดเป็นกำแพงขนาดใหญ่ จุดสูงสุดของกำแพงที่เคยวัดได้อยู่ที่ประมาณ 20 เมตร นับเป็นจุดที่น่าตื่นตาตื่นใจ และสวยงามอย่างแท้จริง อิสระให้ท่านเก็บภาพความสวยงามของกำแพงหิมะที่สวยงามตามอัธยาศัย ได้เวลาอันสมควรนำท่านขึ้นรถบัสทาเทยาม่าโคเจน (Tateyama Kogen Bus) เพื่อเดินทางสู่บิจูดะ (Bijodaira) (ใช้เวลาประมาณ 50 นาที) รถบัสจะวิ่งผ่านกำแพงหิมะเป็นช่วง ๆ จากนั้นนำท่านสู่สถานีทาเทยาม่า (Tateyama Station) โดยเคเบิลคาร์ทาเทยาม่า (Tateyama Cable Car) อีกครั้ง (ใช้เวลาประมาณ 7 นาที)



รูปใช้เพื่อประกอบการโฆษณาเท่านั้น



บริษัท ดุงทองทัวร์ จำกัด  
82/29 หมู่บ้านฮามิเทีย วงแหวน-รามอินทรา ถนนเลียบคลองสอง แขวงบางชัน เขตคลองสามวา กรุงเทพมหานคร 10510



02-1307400-3



[www.thoongtongtour.com](http://www.thoongtongtour.com)



[thoongtongtours](https://www.facebook.com/thoongtongtours)



[@thoongtongtour](https://www.line.me/@thoongtongtour)



# บริษัท ทุงทองทัวร์ จำกัด

## THOONGTONGTOUR Co.,Ltd.

จากนั้นนำท่านเดินทางต่อสู่ **เมืองทาคายาม่า (Takayama)** เป็นเมืองเล็ก ๆ ตั้งอยู่ใน จ.กิฟุ ที่โอบล้อมไปด้วยภูเขา และธารน้ำใสจำนวนมาก (ใช้เวลาเดินทางประมาณ 1 ชั่วโมง 45 นาที)

### อิสระอาหารเย็นตามอัธยาศัย

พักที่ **TABINO HOTEL HIDA TAKAYAMA** หรือเทียบเท่าระดับเดียวกัน

ให้ท่านได้ผ่อนคลายกับการแช่น้ำแร่ร้อนเซ็นธรรมชาติ เชื่อว่าถ้าได้แช่น้ำแร่แล้ว จะทำให้ผิวพรรณสวยงาม และช่วยให้ระบบหมุนเวียนโลหิตดีขึ้น



วันที่  
**4**

ตลาดเช้าทาคายาม่า-ถนนซันมาจิซุจิ-สะพานนาดาบาชิ-ที่ทำการเก่าเมืองทาคายาม่า (ด้านนอก)-อุทยานแห่งชาติดามิโดจิ-สะพานกัปปะบาชิ-ยามานาชิ



บริการอาหารเช้า ณ โรงแรม (4)

นำท่านสู่ **ตลาดเช้าทาคายาม่า (Takayama Asaichi)** เป็นตลาดเช้าเลียบแม่น้ำมีียงาวะ มีร้านค้าราว ๆ 60 ร้าน มีทั้งแบบเป็นบ้าน และร้านแผงลอยริมแม่น้ำ จำหน่ายสินค้าต่าง ๆ มากมาย ไม่ว่าจะเป็น ของสด ของแห้ง ผักสด ผลไม้ ของที่ระลึก และพลาดไม่ได้กับร้านเนื้อฮิดะย่างชิ้นซ้อของตลาดแห่งนี้ นำท่านเดินเล่นต่อ ณ **ถนนซันมาจิซุจิ (Sanmachi-Suji Street)** ซึ่งถูกขนานนามว่าเป็น “ลิตเติ้ลเกียวโต” เป็นย่านเมืองเก่าแก่ที่ยังคงอนุรักษ์ไว้ซึ่งอารยธรรมขนบธรรมเนียมประเพณีในอดีตของชาวญี่ปุ่นได้อย่างสมบูรณ์ พาท่านเดินผ่าน **สะพานนาดาบาชิ (Nakabashi Bridge)** สะพานสามารถเห็นได้อย่างโดดเด่นจากสี่ที่แดงเข้ม ทำให้เป็นจุดที่สังเกตได้ง่าย อีกทั้งสะพานแห่งนี้ยังถือเป็นสัญลักษณ์ที่สำคัญจุดหนึ่งของเมือง ให้ท่านถ่ายรูปกับ **ที่ทำการเก่าทาคายาม่า (Takayama Jinya)** (ด้านนอก) ใช้เป็นทั้งที่ทำงาน และที่อยู่อาศัยของผู้ว่าราชการจังหวัดฮิดะมาเป็นเวลากว่า 176 ปี ภายใต้การปกครองของโชกุนโตกุกาว่าในสมัยเอโดะ



บริษัท ทุงทองทัวร์ จำกัด

82/29 หมู่บ้านฮามิเทีย วงแหวน-รามอินทรา ถนนเลียบคลองสอง แขวงบางชัน เขตคลองสามวา กรุงเทพมหานคร 10510



02-1307400-3



www.thoongtongtour.com



thoongtongtours



@thoongtongtour





# บริษัท ดุงทองทัวร์ จำกัด

## THOONGTONGTOUR Co.,Ltd.



## TAKAYAMA OLD TOWN



รูปใช้เพื่อประกอบการโฆษณาเท่านั้น

### บริการอาหารกลางวัน ณ ภัตตาคาร (5)

จากนั้นนำท่านสู่ **อุทยานแห่งชาติดามิโคจิ (Kamikochi)** (ใช้เวลาเดินทางประมาณ 1 ชั่วโมง) ดินแดนแห่งธรรมชาติท่ามกลางหุบเขาแสนสวยของเทือกเขา “เจแปน แอลป์” (Japan Alps) เป็นหุบเขาที่อยู่สูงขึ้นไปทางเหนือของเทือกเขาแอลป์ญี่ปุ่น ภาพสายน้ำของแม่น้ำ อะซุสะ ที่ใสสะอาดดั่งเกล็ดแก้วไหลรินลอดผ่านสะพานกัปปะ **(สะพานขวัญใจช่างภาพ และมักถูกถ่ายภาพมากที่สุด)** ล้อมรอบด้วยผืนป่าอันอุดมสมบูรณ์ และจากหลังของยอดเขาสูงตระหง่านระดับ 3,000 เมตร เป็นทัศนียภาพที่สวยงามมากที่สุดแห่งหนึ่งในประเทศญี่ปุ่นที่จะทำให้ท่านหลงรักและเพลิดเพลินไปกับการเก็บภาพเป็นที่ระลึกว่าได้มาเยือนสักครั้งหนึ่งของการมาเที่ยวญี่ปุ่น ให้ท่านได้ใช้เวลาถ่ายรูป ต็มค้ำกับบรรยากาศเทือกเขาแอลป์ญี่ปุ่นอันสวยงามอย่างเต็มที่ หลังจากนั้นนำท่านเดินทางสู่ **จังหวัดยามานาชิ** ซึ่งเป็นที่ตั้งของภูเขาไฟฟูจิ และทะเลสาบทั้ง 5 รอบภูเขาไฟฟูจิ เพื่อเข้าสู่ที่พัก (ใช้เวลาเดินทางประมาณ 2 ชั่วโมง 45 นาที)



บริษัท ดุงทองทัวร์ จำกัด

82/29 หมู่บ้านฮามิเทีย วงแหวน-รามอินทรา ถนนเลียบคลองสอง แขวงบางชัน เขตคลองสามวา กรุงเทพมหานคร 10510



02-1307400-3



www.thoongtongtour.com



thoongtongtours



@thoongtongtour



# บริษัท ดุงทองทัวร์ จำกัด

## THOONGTONGTOUR Co.,Ltd.



รูปใช้เพื่อประกอบการโฆษณาเท่านั้น

## KAMIKOCHI

อุทยานแห่งชาติคามิโคจิ



บริการอาหารเย็น ณ โรงแรมที่พัก  
พิเศษ!! บุฟเฟ่ต์ขาปู (6)



พักที่ YUKARI NO MORI หรือเทียบเท่าระดับเดียวกัน

ให้ท่านได้ผ่อนคลายกับการแช่น้ำแร่ร้อนเซ็นธรรมชาติ เชื่อว่าถ้าได้แช่น้ำแร่แล้ว  
จะทำให้ผิวพรรณสวยงาม และช่วยให้ระบบหมุนเวียนโลหิตดีขึ้น



บริษัท ดุงทองทัวร์ จำกัด  
82/29 หมู่บ้านฮามิเทีย วงแหวน-รามอินทรา ถนนเลียบคลองสอง แขวงบางชัน เขตคลองสามวา กรุงเทพมหานคร 10510



02-1307400-3



[www.thoongtongtour.com](http://www.thoongtongtour.com)



[thoongtongtours](https://www.facebook.com/thoongtongtours)



[@thoongtongtour](https://www.line.me/@thoongtongtour)



# บริษัท ทุงทองทัวร์ จำกัด

## THOONGTONGTOUR Co.,Ltd.

วันที่  
5

เทศกาลฟูจิ ชิเบะ ซากุระ-เรียนรู้พิธีชงชาแบบญี่ปุ่น-กรงโตเกียว-ช้อปปิ้งชินจูกุ+ถ่ายรูป  
CAT 3D-นาริตะ



บริการอาหารเช้า ณ โรงแรม (7)

จากนั้นนำท่านสู่ **เทศกาลฟูจิชิเบะซากุระ (Fuji Shibazakura Matsuri) (รวมค่าเข้าชม)** ท่านจะได้ชมความสวยงามของดอกชิเบะซากุระในทุ่งกว้างเชิงภูเขาไฟฟูจิที่บานพร้อมกันกว่า 800,000 ดอก ซึ่งจะปลูกอยู่บริเวณรอบภูเขาฟูจิ ซึ่งมีจำนวนมากที่สุดในภาคคันโต ดูเหมือนพรมหลากสี ทั้งสีขาว สีชมพู และสีแดง ซึ่งสีของดอกจะเข้มข้นตามอายุที่ปลูกให้ท่านได้สัมผัสและเก็บภาพความประทับใจตามอัธยาศัย (\*\*การบานของดอกพีงค์มอสขึ้นอยู่กับสภาพอากาศเป็นสำคัญ\*\*)



ชมความสวยงามของ  
ทุ่งดอกพีงค์มอสใกล้ภูเขาไฟฟูจิ

รูปใช้เพื่อประกอบการโฆษณาเท่านั้น

พีเรียด วันที่ 29 พ.ค. - 03 มิ.ย. 68

เปลี่ยนโปรแกรมจาก เทศกาลฟูจิ ชิเบะ ซากุระ เป็น ชมวิวภูเขาไฟฟูจิ ชั้น 5 แทน



บริษัท ทุงทองทัวร์ จำกัด

82/29 หมู่บ้านฮามิเทีย วงแหวน-รามอินทรา ถนนเลียบคลองสอง แขวงบางชัน เขตคลองสามวา กรุงเทพมหานคร 10510



02-1307400-3



www.thoongtongtour.com



thoongtongtours



@thoongtongtour



# บริษัท ดุงทองทัวร์ จำกัด

## THOONGTONGTOUR Co.,Ltd.

จากนั้นนำท่านสัมผัสประสบการณ์พิเศษ **เรียนรู้พิธีชงชาแบบญี่ปุ่น (Shikido)** ให้ท่านได้เรียนรู้วิธีชงชาแบบธรรมเนียมญี่ปุ่น มีเซนเซมาสอนการชงชาแบบญี่ปุ่นตั้งแต่การวอร์มอุปกรณ์ การชงและขั้นตอนการดื่ม อีกทั้งยังเป็นการชงชาที่วิวทิวทัศน์ดีมาก ๆ ท่านจะได้มองเห็นทั้งวิวภูเขาไฟฟูจิและทะเลสาบคาวากูจิโกะ



บริการอาหารกลางวัน ณ ภัตตาคาร (8)

นำท่านสู่ **ย่านชินจูกุ (Shinjuku)** และ **ถ่ายรูปกับ CAT 3D** ย่านช้อปปิ้งซึ่งเต็มไปด้วยห้างสินค้าแฟชั่น และห้างสรรพสินค้าขนาดใหญ่อย่าง Isetan, Takashimaya และ Marui เรียงรายกันอยู่มากมาย อีกทั้งยังให้ท่านได้ชม และถ่ายรูปกับ Cat 3D ซึ่งเป็นที่สนใจของทุกคนญี่ปุ่น และต่างชาติที่ผ่านมายังแยกชินจูกุ บริเวณตึก Cross Shinjuku จะเจอแมวยักษ์โผล่มาให้เห็น ซึ่งเป็นป้ายโฆษณาแบบ 3 มิติ “Cross Shinjuku Vision” ที่ความคมชัดระดับ 4K นั่นเอง แมวยักษ์ขนาดใหญ่ที่ขยับตัวไปมาเหมือนจริง สร้างความฮือฮาให้คนญี่ปุ่นต่างถ่ายคลิปแชร์กันในโลกออนไลน์กันเป็นอย่างมาก และบริเวณทางออกฝั่งตะวันออกของสถานีชินจูกุ ยังมีห้างร้านให้นักท่องเที่ยวหลากหลายกลุ่มวัยได้ช้อปปิ้งกันอย่างจุใจไม่ว่าจะเป็นดีสเคาท์สโตร์อย่าง Don Quijote ร้านขายเครื่องใช้ไฟฟ้าอย่าง Yamada Denki หรือจะเป็น Shinjuku Subnade ซึ่งมีร้านสินค้าหลากหลายแบรนด์ ให้ท่านได้ ช้อปปิ้งกันตามอัธยาศัย



อิสระอาหารเย็นตามอัธยาศัย

พักที่ **MARROAD INT'L HOTEL NARITA** หรือเทียบเท่าระดับเดียวกัน



บริษัท ดุงทองทัวร์ จำกัด  
82/29 หมู่บ้านฮามิเทีย วงแหวน-รามอินทรา ถนนเลียบคลองสอง แขวงบางชัน เขตคลองสามวา กรุงเทพมหานคร 10510



02-1307400-3



[www.thoongtongtour.com](http://www.thoongtongtour.com)



[thoongtongtours](https://www.facebook.com/thoongtongtours)



[@thoongtongtour](https://www.line.me/@thoongtongtour)



# บริษัท ทุ่งทองทัวร์ จำกัด

## THOONGTONGTOUR Co.,Ltd.

วันที่  
**6**

สนามบินนานาชาตินาริตะ-สนามบินนานาชาติดอนเมือง



บริการอาหารเช้า ณ โรงแรม (9)

ได้เวลาอันสมควรนำท่านเดินทางสู่ สนามบินนานาชาตินาริตะ...

**09.15 น.**

ออกเดินทางกลับสู่ กรุงเทพฯ ประเทศไทย

โดยสายการบิน THAI AIR ASIA X (XJ) เที่ยวบินที่ **XJ 601**



ใช้เวลาบินประมาณ 7 ชั่วโมง 20 นาที



บริการอาหาร และเครื่องดื่มบนเครื่อง

**14.40 น.**

คณะเดินทางถึง สนามบินนานาชาติดอนเมือง กรุงเทพฯ ประเทศไทย

โดยสวัสดิภาพ และความประทับใจ...



โปรดสอบถามเจ้าหน้าที่ก่อนทำการจองทุกครั้ง  
สำหรับลูกค้าท่านที่ไม่ต้องการใช้ตั๋วเครื่องบิน (JOIN LAND)  
หักออกจากราคาทัวร์ 7,000.-/ท่าน



บริษัท ทุ่งทองทัวร์ จำกัด  
82/29 หมู่บ้านฮามิเลีย วงแหวน-รามอินทรา ถนนเลียบคลองสอง แขวงบางชัน เขตคลองสามวา กรุงเทพมหานคร 10510



02-1307400-3



[www.thoongtongtour.com](http://www.thoongtongtour.com)



[thoongtongtours](https://www.facebook.com/thoongtongtours)



[@thoongtongtour](https://www.line.me/@thoongtongtour)



### อัตราค่าบริการ ? รวมอะไรบ้าง




**ค่าตั๋วเครื่องบิน  
ขาไป - ขากลับ**  
(ตามรายการระบุ รวมถึงค่าภาษี  
สนามบิน และ ค่าภาษีน้ำมัน)




**ค่ารถโค้ช  
ปรับอากาศ  
ตามรายการที่ระบุ**




**โรงแรมที่พักตามระบุ  
หรือ เกียบเต่า**  
(พัก 2-3 ท่าน/ห้อง)




**ค่าธรรมเนียม  
เข้าชมสถานที่ต่างๆ  
ตามรายการที่ระบุ**




**ภาษีมูลค่าเพิ่ม 7%  
ภาษีหัก ณ ที่จ่าย 3%**  
(คิดเฉพาะค่าบริการ)




**ค่าอาหาร  
ตามรายการที่ระบุ**




**ค่าเบี้ยประกัน  
อุบัติเหตุในระหว่างการเดินทาง  
ท่องเที่ยวต่างประเทศ**  
วงเงินประกันท่านละ 500,000 บาท  
(ไม่ครอบคลุมถึงสุขภาพ อาหารเจ็บป่วย หรือโรคประจำตัว)  
กรณีเสียชีวิตจากอุบัติเหตุระหว่างการเดินทางท่องเที่ยว  
วงเงินประกันท่านละ 1,000,000 บาท (เงื่อนไขตามกรมธรรม์)



# ✘ อัตราค่าบริการ ? ไม่รวมรวมอะไรบ้าง



### ค่าใช้จ่ายส่วนตัว ของผู้เดินทาง

- ค่าหนังสือเดินทาง
- ค่าโทรศัพท์
- ค่าอาหาร เครื่องดื่ม
- ค่าช้อปปิ้ง
- ค่ามิบิบาร์ในห้อง
- และค่าพาหนะต่างๆ ที่มีอิสระในรายการ



### ค่าธรรมเนียมวีซ่า เข้าประเทศญี่ปุ่น

กรณีประกาศให้กลับมาเยือนห้องขอวีซ่าอีกครั้ง  
(เนื่องจากทางญี่ปุ่นได้ประกาศยกเว้นการยื่นวีซ่า  
เข้าประเทศญี่ปุ่นให้กับคนไทย สำหรับผู้ที่ประสงค์  
พำนักระยะสั้นในประเทศญี่ปุ่นไม่เกิน 15 วัน)

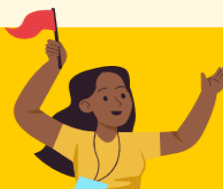
หากในภายหลังทางรัฐบาลญี่ปุ่นประกาศให้ยื่นวีซ่าตามเดิม  
ผู้เดินทางจะต้องจ่ายเพิ่ม 2,000 บาท สำหรับการยื่นร้องขอวีซ่า



ค่าธรรมเนียมกระเป๋า  
สัมภาระที่มีน้ำหนักเกินกว่า  
ที่สายการบินนั้นๆ กำหนด  
หรือ สัมภาระใหญ่เกิน  
ขนาดมาตรฐาน



ค่าภาษีน้ำมัน  
ที่ทางสายการบินเรียกเก็บเพิ่ม  
ในภายหลังจากทางบริษัทฯ  
ได้ออกตั๋วเครื่องบินไปแล้ว



ค่ามัคคุเทศก์และ  
หัวหน้าทัวร์  
ที่คอยอำนวยความสะดวก  
ตลอดการเดินทาง



### ค่าทิปมัคคุเทศก์ คนขับรถ 2,000 บาท/ท่าน/ทริป

เดินทางขั้นต่ำ 30 ท่าน หากต่ำกว่ากำหนด กรุ๊ปจะไม่สามารถเดินทางได้  
หากผู้เดินทางทุกท่านยินดีที่จะชำระค่าบริการเพิ่มเพื่อให้คณะเดินทางได้ ทางเรายินดีที่จะประสาน  
งานในการเดินทางตามประสงค์ให้ท่านต่อไป ทางบริษัทฯ ขอสงวนสิทธิ์ในการงดออกเดินทาง  
และเลื่อนการเดินทางไปในวันอื่นต่อไป โดยทางบริษัทฯ จะแจ้งให้ท่านทราบล่วงหน้า





# บริษัท ทุ่งทองทัวร์ จำกัด

## THOONGTONGTOUR Co.,Ltd.

# เงื่อนไขที่ควรรู้



1

## เงื่อนไขการจอง และ การชำระเงิน

(เฉพาะการส่งจอยทัวร์เท่านั้น ไม่รวมการตัดกรุ๊ป หรือกรุ๊ปเหมา)



มัดจำค่ามัด 15,000 บาท หลังจากที่คุณได้รับอินวอยซ์การจอง 1 วัน

กรณีลูกค้าทำการจองน้อยกว่าวันเดินทาง 30 วัน ทางบริษัทฯ ขอสงวนสิทธิ์ในการเก็บค่าทัวร์เต็มจำนวนทันทีในวันจองเท่านั้น



## ส่วนที่เหลือ ชำระก่อนวันเดินทาง 30 วัน (นับรวมวันเสาร์ และอาทิตย์)

- หากไม่ชำระมัดจำตามที่กำหนด ขอขออนุญาตตัดที่นั่งให้ลูกค้าท่านอื่นที่รออยู่
- หากชำระไม่ครบตามจำนวน บริษัทฯ ถือว่าท่านยกเลิกการเดินทางโดยอัตโนมัติโดยไม่มีเงื่อนไข
- เมื่อท่านชำระเงินไม่ว่าจะทั้งหมด หรือบางส่วน ทางบริษัทฯ ถือว่าท่านได้ยอมรับเงื่อนไขและข้อตกลงต่างๆที่ได้ระบุไว้ทั้งหมดนี้แล้ว



หากชำระเงินในแต่ละส่วนแล้ว โปรดส่งสำเนาการโอนเงิน พร้อมระบุชื่อพนักงานขาย มาทางอีเมล หรือ แบนสลิปผ่านระบบจองที่นั้งออนไลน์ของทางบริษัทฯ

### 1.1 เงื่อนไขยกเลิกการจอง (เฉพาะการส่งจอยทัวร์เท่านั้น ไม่รวมการตัดกรุ๊ป หรือกรุ๊ปเหมา)

- ยกเลิกก่อนการเดินทางไม่น้อยกว่า 30 วัน คืนเงินบางส่วน (หักจากค่าใช้จ่ายที่เกิดขึ้นจริงแล้ว เช่น ค่ามัดจำบัตรโดยสารเครื่องบิน และมัดจำค่าบริการโรงแรม, รถโค้ช ร้านอาหาร จากทางต่างประเทศ )
- ยกเลิกก่อนการเดินทางไม่น้อยกว่า 30 วัน คืนเงินค่าทัวร์ 50% (จากราคาทัวร์ที่ซื้อ)
- ยกเลิกก่อนการเดินทางไม่น้อยกว่า 15 วัน ไม่สามารถคืนเงินได้ / สามารถเปลี่ยนแปลงผู้เดินทางได้ (เปลี่ยนชื่อ) ต้องแจ้งให้บริษัทฯ ทราบล่วงหน้าอย่างน้อย 7 วัน

### 1.2 เงื่อนไขยกเลิกการจอง / เดินทางวันหยุด หรือเทศกาล และ โปรแกรมที่เดินทางด้วยเที่ยวบินพิเศษ Charter Flight

- กรุ๊ปที่เดินทาง **ในช่วงวันหยุด หรือเทศกาล** ที่ต้องการันตีค่าบัตรโดยสารทั้งหมด และที่นั่งกับสายการบิน หรือกรุ๊ปที่มีการการันตีค่าที่พักทั้งหมด และอื่นๆโดยตรง หรือโดยการผ่านตัวแทนในประเทศหรือต่างประเทศ และไม่อาจขอคืนเงินได้ **รวมถึงเที่ยวบินพิเศษ CHARTER FLIGHT** ขอสงวนสิทธิ์ไม่มีการคืนเงินทุกกรณี ทั้งมัดจำหรือค่าทัวร์ทั้งหมด เนื่องจากเป็นการเหมาจ่ายในเที่ยวบิน และโปรแกรมนั้นๆ **ซึ่งไม่สามารถใช้เงื่อนไขยกเลิกการจองร่วมกับข้อที่ 1.1 ได้**



บริษัท ทุ่งทองทัวร์ จำกัด

82/29 หมู่บ้านสามมิตร แขวง-รามอินทรา ถนนเลียบคลองสอง แขวงบางชัน เขตคลองสามวา กรุงเทพมหานคร 10510



02-1307400-3



www.thoongtongtour.com



thoongtongtours



@thoongtongtour





# บริษัท ทูงทองทัวร์ จำกัด

## THOONGTONGTOUR Co.,Ltd.

### 2 เงื่อนไขการจอง และการชำระเงิน \*เฉพาะการตัดกรุ๊ป หรือกรุ๊ปเหมา ซึ่งเป็นข้อตกลงระหว่าง บริษัททัวร์ ผู้ขาย และ บริษัททัวร์ผู้ซื้อ เท่านั้น



**มัดจำท่านละ 15,000 บาท** ภายหลังจากที่ท่านได้รับอินวอยซ์การจอง 1 วัน  
(กรณีลูกค้าทำการจองน้อยกว่าวันเดินทาง 30 วัน ทางบริษัทฯ ขอสงวนสิทธิ์ในการเก็บค่าทัวร์  
เต็มจำนวนทันทีในวันจองเท่านั้น)



**ส่วนที่เหลือ ชำระก่อนวันเดินทาง 35 วัน**  
(นับรวมวันเสาร์ และอาทิตย์)



**หากไม่ชำระมัดจำตามที่กำหนด**  
ขออนุญาตตัดที่นั่งให้ลูกค้าท่านอื่นที่รออยู่



**หากชำระไม่ครบตามจำนวน**  
บริษัทฯ ถือว่าท่านยกเลิกการเดินทาง  
โดยอัตโนมัติโดยไม่มีเงื่อนไข



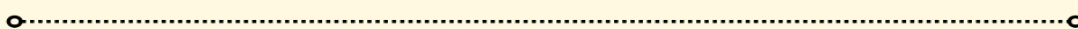
**เมื่อท่านชำระเงิน ไม่ว่าจะทั้งหมด**  
**หรือ บางส่วน**  
ทางบริษัทฯ ถือว่าท่านได้ยอมรับเงื่อนไข  
และ ข้อตกลงต่างๆที่ได้ระบุไว้ทั้งหมดนี้แล้ว

### 2.1 เงื่อนไขยกเลิกการจอง

- ยกเลิกก่อนการเดินทางไม่น้อยกว่า 45 วัน คืนเงินเต็มจำนวน
- ยกเลิกก่อนการเดินทางน้อยกว่า 45 วัน คืนเงินบางส่วน (หักจากค่าใช้จ่ายที่เกิดขึ้นจริงแล้ว เช่น ค่ามัดจำบัตรโดยสารเครื่องบิน และมัดจำค่าบริการโรงแรม, รถโค้ช, ร้านอาหาร จากทางต่างประเทศ )
- ยกเลิกก่อนการเดินทางน้อยกว่า 30 วัน ไม่สามารถคืนเงินได้

### 2.2 เงื่อนไขยกเลิกการจอง / เดินทางวันหยุด หรือเทศกาล และโปรแกรมที่เดินทางด้วยเที่ยวบินพิเศษ Charter Flight

- กรุ๊ปที่เดินทาง ใน **ช่วงวันหยุด หรือเทศกาล** ที่ต้องการันตีค่าบัตรโดยสารทั้งหมด และ ที่นั่งกับสายการบิน หรือกรุ๊ปที่มีการันตีค่าบริการที่พัก ทั้งหมด และอื่นๆโดยตรง หรือโดยการผ่านตัวแทนในประเทศ หรือ ต่างประเทศ และไม่อาจขอคืนเงินได้ รวมถึง **เที่ยวบินพิเศษ CHARTER FLIGHT** ขอสงวนสิทธิ์ไม่มีการคืนเงินทุกกรณี ทั้งมัดจำ หรือ ค่าทัวร์ทั้งหมด เนื่องจากการเป็นภาระค่าใช้จ่ายในเที่ยวบิน และโปรแกรมอื่นๆ **ซึ่งไม่สามารถใช้เงื่อนไขยกเลิกการจองร่วมกับข้อที่ 2.1 ได้**





# บริษัท ทูงทองทัวร์ จำกัด

## THOONGTONGTOUR Co.,Ltd.

### 3 เชื้อโรคภัยเกิดภัยพิบัติ ไม่ว่ากรณีใดๆ หากเกิดภัยพิบัติตามธรรมชาติ หรือ ภัยพิบัติอื่นไม่สามารถ คาดการณ์ล่วงหน้าได้



เช่น พายุไต้ฝุ่น แผ่นดินไหว สึนามิ หรือโรคระบาด  
ในประเทศ หรือ นอกประเทศ หรือเมืองที่ท่านเดินทางไป

ลูกค้าไม่สามารถที่จะนำเหตุการณ์ดังกล่าวมาขอยกเลิก หรือ ขอเงินคืนได้ และ บริษัทฯ  
จะไม่คืนเงินใดๆ ทั้งสิ้น แต่จะขอสงวนสิทธิ์ในการพิจารณาเลือกการเดินทางออกไปได้ตามที่บริษัทฯ ได้แจ้ง  
จนกว่าภัยพิบัตินั้นจะสิ้นสุดลง



### i

**โปรดตรวจสอบ Passport**  
จะต้องมีอายุคงเหลือ ณ วันเดินทางมากกว่า 6 เดือนขึ้นไป และ เหลือ  
หน้ากระดาษอย่างต่ำ 2 หน้า หากไม่มั่นใจโปรดสอบถาม



#### หมายเหตุ

กรณีที่คุณจองคนเข้าเมืองทั้งกรุงเทพฯ และในต่างประเทศ ปฏิเสธมิให้เดินทางออก หรือ เข้าประเทศที่ระบุไว้  
ในรายการเดินทาง บริษัทฯ ขอสงวนสิทธิ์ที่จะไม่คืนค่าทัวร์ไม่ว่ากรณีใดๆ ทั้งสิ้น รวมถึงเมื่อท่านออกเดินทาง  
ไปกับคณะแล้ว ถ้าท่านงดการใช้บริการรายการใดรายการหนึ่ง หรือไม่เดินทางพร้อมคณะ ถือว่าท่านสละสิทธิ์  
ไม่อาจเรียกร้องค่าบริการคืน ไม่ว่ากรณีใดๆ ทั้งสิ้น



### ข้อมูลเพิ่มเติม : ตัวเครื่องบิน และ ที่นั่ง

- ในการเดินทางเป็นหมู่คณะ ผู้โดยสารจะต้องเดินทางไป-กลับพร้อมกัน ไม่สามารถเลื่อนวันเดินทางกลับได้
- การจัดที่นั่งของกรุ๊ปเป็นไปโดยสายการบินเป็นผู้กำหนด ซึ่งทางบริษัทฯ ไม่สามารถเข้าไปแทรกแซงได้
- กรณี ยกเลิกการเดินทาง บัตรโดยสารไม่สามารถยกเลิก หรือคืนเงินบางส่วนได้



### ข้อมูลเพิ่มเติม : โรงแรมที่พัก

- เนื่องจากการวางแผนแบบห้องพักของแต่ละโรงแรมแตกต่างกัน จึงอาจทำให้ห้องพักแบบ ห้องเดี่ยว (Single) และห้องคู่ (Twin / Double) และ ห้องพักแบบ 3 ท่าน / 3 เตียง (Triple Room) ห้องพักอาจจะไม่ติดกัน
- กรณีมีงานจัดประชุมนานาชาติ (Trade Fair) เป็นผลให้ค่าโรงแรมสูงขึ้นมาก และห้องพักในเมืองเต็ม บริษัทฯ ขอสงวนสิทธิ์ในการปรับเปลี่ยน หรือย้ายเมืองเพื่อให้เกิดความเหมาะสม



### ข้อมูลเพิ่มเติม : สัมภาระ และ ค่าพนักงานยกกระเป๋า (Porter)

- สำหรับน้ำหนักของสัมภาระที่ทางสายการบินอนุญาตให้บรรทุกใต้ท้องเครื่องบิน คือ 20 กิโลกรัม (สำหรับผู้โดยสารชั้นประหยัด / Economy Class Passenger) การเรียกค่าธรรมเนียมเพิ่มเป็นสิทธิ์ของสายการบินที่ท่านไม่อาจปฏิเสธได้ (ท่านต้องชำระในส่วนที่โดนเรียกเก็บเพิ่ม)





# บริษัท ทุ่งทองทัวร์ จำกัด

## THOONGTONGTOUR Co.,Ltd.

➔ สำหรับกระเป๋าสัมภาระของผู้โดยสาร (ยกเว้นทารก) สามารถนำสัมภาระพกพาขึ้นเครื่องได้ไม่เกิน 2 ชั้น ได้แก่ กระเป๋าสัมภาระ 1 ชั้น หรือกระเป๋าใส่คอมพิวเตอร์ หรือกระเป๋าถือ หรือกระเป๋าขนาดเล็กอีก 1 ชั้น ต้องมีขนาดไม่เกิน 56 ซม.(สูง)x36 ซม.(กว้าง)x 23 ซม.(หนา) ต้องสามารถจัดเก็บไว้ในช่องเก็บสัมภาระเหนือศีรษะภายในห้องโดยสารได้

➔ กรณีที่ต้องมีบินด้วยสายการบินภายในประเทศ น้ำหนักของกระเป๋า อาจจะถูกกำหนดให้ต่ำกว่ามาตรฐานได้ ทั้งนี้ขึ้นอยู่กับข้อกำหนดของแต่ละสายการบิน ทางบริษัทฯ ขอสงวนสิทธิ์ไม่รับภาระส่วนของค่าใช้จ่ายที่สัมภาระน้ำหนักเกิน (ท่านต้องชำระในส่วนที่โดนเรียกเก็บเพิ่ม)

**! ทางบริษัทฯ ไม่รับผิดชอบกรณีเกิดการสูญเสียชีวิต สูญหายของกระเป๋า และ สัมภาระของผู้โดยสารทุกกรณี  
หมายเหตุ... (สำคัญมาก!!! ผู้โดยสารควรรับทราบก่อนการเดินทาง)**

### 1 รายการอาจมีการเปลี่ยนแปลงตามความเหมาะสม

เนื่องจาก การยกเลิกเที่ยวบิน ความล่าช้าของสายการบิน โรงแรม ที่พัก การจราจร เหตุการณ์ทางการเมือง การนัดหยุดงาน การก่อจลาจล อุบัติเหตุ สภาพอากาศ ภัยธรรมชาติ วาตภัย อัคคีภัย โรคระบาด ในประเทศ หรือนอกประเทศ หรือเมืองที่ท่านเดินทางไป หรือ ไม่ว่าจะด้วยสาเหตุใดๆ ก็ตาม **(ซึ่งเป็นเหตุการณ์ที่นอกเหนือการควบคุมจากทางบริษัทฯ)** โดยทางบริษัทฯ จะคำนึงถึงความปลอดภัยของลูกค้าเป็นสำคัญ

### 2 หากท่านยกเลิกทัวร์

เนื่องจากเหตุการณ์ความไม่สงบทางการเมือง สายการบิน สภาพอากาศ ภัยธรรมชาติ วาตภัย อัคคีภัย โรคระบาด ในประเทศ หรือนอกประเทศ หรือเมืองที่ท่านเดินทางไป แต่สายการบิน หรือในส่วนของการบริการทางประเทศที่ท่านเดินทางไป ยังคงให้บริการอยู่เป็นปกติ ทางบริษัทฯ ขอสงวนสิทธิ์ในการไม่คืนค่าทัวร์ทั้งหมด หรือบางส่วนให้กับท่าน

### 3 หากในวันเดินทาง สถานที่ท่องเที่ยวใดที่ไม่สามารถเข้าชมได้

สถานที่ท่องเที่ยวใดที่ไม่สามารถเข้าชมได้ ไม่ว่าจะด้วยสาเหตุใดก็ตาม **ทางบริษัทฯ จะหาสถานที่ท่องเที่ยวใหม่ทดแทน หรือคืนค่าใช้จ่ายบางส่วนนั้นให้**

### 4 บริษัทฯ จะไม่รับผิดชอบและขอสงวนสิทธิ์ในการไม่คืนค่าทัวร์ทั้งหมด หรือ บางส่วนให้กับท่าน ในกรณีดังนี้

- กรณีที่กองตรวจคนเข้าเมือง ห้ามผู้เดินทาง เดินทาง เนื่องจากมีสิ่งผิดกฎหมาย หรือสิ่งของห้ามนำเข้าประเทศ **เอกสารเดินทางไม่ถูกต้อง** หรือความประพฤติส่อไปในทางเสื่อมเสียด้วยเหตุผลใดๆ ก็ตามที่ทางกองตรวจคนเข้าเมืองห้ามเดินทาง
- กรณีที่สถานทูตงดออกวีซ่า อันสืบเนื่องมาจากตัวผู้โดยสารเอง
- กรณีที่กองตรวจคนเข้าเมืองของประเทศไทยงดออกเอกสารเข้าเมือง ให้กับชาวต่างชาติ หรือ คนต่างด้าวที่พำนักอยู่ในประเทศไทย





# บริษัท ทุ่งทองทัวร์ จำกัด

## THOONGTONGTOUR Co.,Ltd.



### จากมาตรการยกเว้นวีซ่าเข้าประเทศญี่ปุ่นให้กับคนไทย

ผู้ที่ประสงค์จะพำนักระยะสั้น ในประเทศญี่ปุ่นไม่เกิน 15 วัน ไม่ว่าจะด้วยวัตถุประสงค์ เพื่อการท่องเที่ยว เยี่ยมญาติ หรือธุรกิจ จะต้องยื่นเอกสารในขั้นตอนการตรวจเข้าเมือง เพื่อยืนยันการมีคุณสมบัติ การเข้าประเทศญี่ปุ่น ดังต่อไปนี้

1. ตัวเครื่องบินขาออกจากประเทศญี่ปุ่น (ทางบริษัทฯ จัดการให้)
2. สิ่งที่ยืนยันว่าท่านสามารถรับผิดชอบค่าใช้จ่ายที่อาจเกิดขึ้นในระหว่างที่พำนักในประเทศญี่ปุ่นได้ (เช่น เงินสด บัตรเครดิต เป็นต้น)
3. ชื่อ ที่อยู่ และหมายเลขติดต่อในระหว่างที่พำนักในประเทศญี่ปุ่น (ทางบริษัทฯ จัดการให้)
4. กำหนดการเดินทางระหว่างที่พำนักในประเทศญี่ปุ่น (ทางบริษัทฯ จัดการให้)

### • คุณสมบัติการเข้าประเทศญี่ปุ่น

#### (สำหรับกรณีการเข้าประเทศญี่ปุ่นด้วยมาตรการยกเว้นวีซ่า)

1. หนังสือเดินทางต้องมีอายุการใช้งานเหลืออยู่ ไม่ต่ำกว่า 6 เดือน
2. กิจกรรมใดๆ ที่จะกระทำในประเทศญี่ปุ่นจะต้องไม่ใช่ว่าขัดต่อกฎหมายและเข้าข่ายคุณสมบัติ การพำนักระยะสั้น
3. ในขั้นตอนการขอเข้าประเทศ จะต้องระบุระยะเวลาการพำนักไม่เกิน 15 วัน
4. เป็นผู้ที่ไม่มีประวัติการถูกส่งตัวกลับจากประเทศญี่ปุ่น มิได้อยู่ในระยะเวลาของการถูกปฏิเสธ ไม่ให้เข้าประเทศ และ ไม่เข้าข่ายคุณสมบัติที่จะถูกปฏิเสธไม่ให้เข้าประเทศ



**หมายเหตุ :** กรุณาอ่านศึกษารายละเอียดทั้งหมดก่อนทำการจอง เพื่อความถูกต้อง และ ความเข้าใจตรงกันระหว่างท่านลูกค้า และบริษัท

1

บริษัทฯ ขอสงวนสิทธิ์ที่จะเลื่อนการเดินทาง หรือ ปรับราคาค่าบริการขึ้น ในกรณีที่ผู้ร่วมคณะไม่ถึง 30 ท่าน

2

ขอสงวนสิทธิ์การเก็บค่าน้ำมันและภาษีสนามบินทุกแห่งเพิ่ม หากสายการบินมีการปรับขึ้นก่อนวันเดินทาง

3

บริษัทฯ ขอสงวนสิทธิ์ในการเปลี่ยนแปลงเที่ยวบิน โดยมีต้องแจ้ง ให้ทราบล่วงหน้า อันเนื่องจากสาเหตุต่างๆ

4

บริษัทฯ จะไม่รับผิดชอบใดๆ ทั้งสิ้น หากเกิดกรณีความล่าช้าจากสายการบิน การยกเลิกบิน การประท้วง การนัดหยุดงาน การก่อการจลาจล ภัยธรรมชาติ การนำสิ่งของผิดกฎหมาย ซึ่งอยู่นอกเหนือความรับผิดชอบของบริษัทฯ





# บริษัท ทุ่งทองทัวร์ จำกัด

## THOONGTONGTOUR Co.,Ltd.

- 5 บริษัทฯ จะไม่รับผิดชอบใดๆ ทั้งสิ้น หากเกิดสิ่งของสูญหาย อันเนื่องเกิดจากความประมาทของท่าน เกิดจากการโจรกรรม และอุบัติเหตุจากความประมาทของนักท่องเที่ยวเอง
- 6 เมื่อท่านตกลงชำระเงินมัดจำหรือค่าทัวร์ทั้งหมดกับทางบริษัทฯแล้ว ทางบริษัทฯ จะถือว่าท่านได้ยอมรับเงื่อนไขข้อตกลงต่างๆ ทั้งหมด
- 7 รายการนี้เป็นเพียงข้อเสนอที่ต้องได้รับการยืนยันจากบริษัทฯ อีกครั้งหนึ่ง หลังจากได้สำรองโรงแรมที่พักในต่างประเทศเรียบร้อยแล้ว โดยโรงแรม จัดในระดับใกล้เคียงกัน ซึ่งอาจจะปรับเปลี่ยนตามที่ระบุในโปรแกรม
- 8 การจัดการเรื่องห้องพัก เป็นสิทธิของโรงแรมในการจัดห้องให้กับกรุ๊ป ที่เข้าพัก โดยมีห้องพักสำหรับผู้สูบบุหรี่ / ปลอดบุหรี่ได้ โดยอาจจะ ขอเปลี่ยนห้องได้ตามความประสงค์ของผู้ที่พัก ทั้งนี้ขึ้นอยู่กับความพร้อม ให้บริการของโรงแรม และไม่สามารถรับประกันได้
- 9 กรณีผู้เดินทางต้องการความช่วยเหลือเป็นพิเศษ อาทิเช่น ใช้วีลแชร์ กรุณาแจ้งบริษัทฯ อย่างน้อย 7 วันก่อนการเดินทาง มิฉะนั้นบริษัทฯ ไม่สามารถจัดการล่วงหน้าให้ได้
- 10 มัคคุเทศก์ พนักงาน และตัวแทนของผู้จัด ไม่มีสิทธิในการให้คำสัญญาใดๆ ทั้งสิ้นแทนผู้จัด นอกจากนี้มีเอกสารลงนามโดยผู้มีอำนาจ ของผู้จัดกำกับเท่านั้น
- 11 ผู้จัดจะไม่รับผิดชอบ และไม่สามารถคืนค่าใช้จ่ายต่างๆ ได้เนื่องจากการเป็นการเหมาจ่ายกับตัวแทนต่างๆ ในกรณีที่ผู้เดินทางไม่ผ่านการพิจารณา ในการตรวจคนเข้าเมือง-ออกเมือง ไม่ว่าจะเป็นกองตรวจคนเข้าเมือง หรือ กรมแรงงานของทุกประเทศในรายการท่องเที่ยว อันเนื่องมาจากการกระทำที่ส่อไปในทางผิดกฎหมาย การหลบหนี เข้าออกเมือง เอกสารเดินทางไม่ถูกต้อง หรือการถูกปฏิเสธในกรณีอื่นๆ
- 12 กรณีต้องการพักแบบ 3 ท่าน ต่อห้องหรือห้องแบบ 3 เตียง Triple โรงแรมมีห้อง Triple ไม่เพียงพอ ขอสงวนสิทธิในการจัดห้องให้เป็นแบบ แยก 2 ห้อง คือ 1 ห้องพักรู้นุ้ย และ 1 ห้องพักรู้นุ้ย โดยไม่ค่าใช้จ่ายเพิ่ม





# บริษัท ทูงทองทัวร์ จำกัด

## THOONGTONGTOUR Co.,Ltd.

13

สภาพการจราจรในช่วงวันเดินทางตรงกับวันหยุดเทศกาลของญี่ปุ่น หรือ วันเสาร์อาทิตย์ รถอาจจะติด อาจทำให้เวลาในการท่องเที่ยว และ ซ้อมปิ้งแต่ละสถานที่น้อยลง โดยเป็นดุลยพินิจของมัคคุเทศก์ และคนขับรถ ในการบริหารเวลา ซึ่งอาจจะขอความร่วมมือจากผู้เดินทางในบางครั้ง ที่ต้องเร่งรีบ เพื่อให้ได้ท่องเที่ยวตามโปรแกรม

14

บริการน้ำดื่มท่านวันละ 1 ขวด ต่อคน /ต่อวัน เริ่มในวันที่ 2 ของการเดินทาง ถึงวันที่ ... ของการเดินทาง

15

บริการน้ำดื่มท่านวันละ 1 ขวด ต่อคน /ต่อวัน เริ่มในวันที่ 2 ของการเดินทาง ถึงวันที่ ... ของการเดินทาง

16

การบริการของรถบัสนำเที่ยวญี่ปุ่น ตามกฎหมายของประเทศญี่ปุ่น สามารถให้บริการวันละ 10 ชั่วโมง ในวันนั้นๆ มีอาจเพิ่มเวลาได้ โดยมีมัคคุเทศก์ และ คนขับจะเป็นผู้บริหารเวลาตามความเหมาะสม ทั้งนี้ขึ้นอยู่กับสภาพการจราจร ในวันเดินทางนั้นๆเป็นหลัก จึงขอสงวนสิทธิ์ในการปรับเปลี่ยนเวลาท่องเที่ยวตามสถานที่ในโปรแกรมการเดินทาง

ขอขอบพระคุณทุกท่านที่มอบความไว้วางใจให้กับเรา  
ดูแลเรื่องการท่องเที่ยวและบริการ

○.....○



บริษัท ทูงทองทัวร์ จำกัด  
82/29 หมู่บ้านฮามิเทีย วงแหวน-รามอินทรา ถนนเลียบคลองสอง แขวงบางชัน เขตคลองสามวา กรุงเทพมหานคร 10510



02-1307400-3



www.thoongtongtour.com



thoongtongtours



@thoongtongtour