



# บริษัท ดุงทองทัวร์ จำกัด

## THOONGTONGTOUR Co.,Ltd.

ไม่ลงร้าน  
รัฐบาล

Guaranteed

เที่ยวคุ้ม!!  
✓ อาหารดี  
✓ โรงแรมดี

# เจียงต๋อง

Prochina

# เขาสหิมะซีหลิง

เจียงต๋อง อุทยานเขาสหิมะซีหลิง

POP MART

ราคาเริ่มต้น

# 22,999.-

เดินทาง 22 - 25 กุมภาพันธ์ 2568

- อุทยานเขาสหิมะซีหลิง
- ชมวิวสุริยันจันทรา
- พักवासวยหวาน
- ศาลเจ้า 3 ทิศ
- ถนนโบราณจีนลี่

PCN31-SL

Thai Lion Air 4 วัน 3 คืน



น้ำหนักกระเป๋า 20 กก.



พักรู 4 - 5 ดาว



รวมประกันอุบัติเหตุ



บริษัท ดุงทองทัวร์ จำกัด  
82/29 หมู่บ้านสามใบ วัฒนางษวณ-รามอินทรา ถนนเลียบคลองสอง แขวงบางชัน เขตคลองสามวา กรุงเทพมหานคร 10510



02-1307400-3



www.thoongtongtour.com



thoongtongtours



@thoongtongtour



# บริษัท ทุ่งทองทัวร์ จำกัด

## THOONGTONGTOUR Co.,Ltd.



**PCN31-SL**

**DAY**

**NIGHT**

**4**

**3**

**♥ CHENGDU XILING SNOW MOUNTAIN FULLDAY**

**สัมผัสสวรรค์แห่งหิมะ พงษ์ภัย  
ท่ามกลางธรรมชาติที่งดงาม**

**เที่ยวบินขาไป**



**DMK**

>>>

>>>

>>>

**TFU**



เที่ยวบิน

เวลาออก

ถึงจุดหมาย

SL936

15.30

19.30

**เที่ยวบินจากกลับ**



**TFU**

>>>

>>>

>>>

**DMK**



เที่ยวบิน

เวลาออก

ถึงจุดหมาย

SL937

20.30

22.35

**DAY**

**PROGRAM**



**MEAL**

B

L

D



**HOTEL**

วันที่ 1 **สนามบินดอนเมือง-ท่าอากาศยานนานาชาติเฉิงตูเทียนฟู่ -  
เดินทางเข้าสู่ที่พักโรงแรม**

-

-

-

HOLIDAYINN  
EXPRESS HOTEL  
หรือเทียบเท่า  
★★★★★

วันที่ 2 **เฉิงตู - อุทยานเขาสหิมะซีหลิง - ชมวิวสุริยันจันทรา (เยื่อเยื่อ  
เผิง) - เล่นหิมะ (ไม่รวมค่าอุปกรณ์ที่เล่นหิมะต่างๆ)**



China Railway  
Huashuiwan Hot Spring  
Hotel หรือเทียบเท่า  
★★★★★

วันที่ 3 **เล่นหิมะ - เฉิงตู - ศาลเจ้า3ก๊ก - ถนนโบราณจิ้นหลี่**



สุกี้หม่าล่า

TONGPAI HOTEL  
หรือเทียบเท่า  
★★★★★

วันที่ 4 **ไท่กู่หลี่ - ถนนคนเดินชุนซีลู่ - IFSหมีแพนด้าปิ่นตึก  
ท่าอากาศยานนานาชาติเฉิงตูเทียนฟู่ - สนามบินดอนเมือง**



-



บริษัท ทุ่งทองทัวร์ จำกัด

82/29 หมู่บ้านสามใบเทียะ วงแหวน-รามอินทรา ถนนเลียบคลองสอง แขวงบางชัน เขตคลองสามวา กรุงเทพมหานคร 10510



02-1307400-3



www.thoongtongtour.com



thoongtongtours



@thoongtongtour



# บริษัท ทุ่งทองทัวร์ จำกัด

## THOONGTONGTOUR Co.,Ltd.

### อัตราค่าบริการ

\*ทัวร์นี้ไม่ลงร้านค้ารัฐบาล\*

วันเดินทาง

ราคาผู้ใหญ่  
พักห้องละ 2-3 ท่าน

ราคาเด็ก (อายุ 2-18 ปี)

22-25 กุมภาพันธ์ 2568

22,999 บาท

22,999 บาท

**ต้องการห้องพักเดี่ยว ชำระเพิ่มท่านละ 7,000 บาท**

ราคาเด็กอายุไม่ถึง 2 ปี ณ วันเดินทาง (Infant) ท่านละ 6,000 บาท (ไม่มีที่นั่งบนเครื่องบิน)

ราคาทัวร์ ไม่รวมค่าทิปสคนขับรถและไกด์ท้องถิ่นตามธรรมเนียม  
(ชำระทุกท่าน ยกเว้น ทารกอายุไม่เกิน 2 ปี ยกเว้นให้)  
เก็บค่าทิปไกด์ท้องถิ่นและคนขับรถ ณ สนามบินในวันเช็กอิน  
ท่านละ 2,000 บาท/ทริป/ท่าน

กรณีถือหนังสือเดินทางต่างชาตินักท่องเที่ยว ขอสงวนสิทธิ์เก็บค่าธรรมเนียมเพิ่มเติม **ท่านละ 5,000 บาท**  
ตั้งแต่วันที่ 1 มีนาคม 2024 เป็นต้นไป \* จินเริ่มนโยบายฟรีวีซ่าให้กับนักท่องเที่ยวชาวไทยจะสามารถพำนักได้  
นานสูงสุด 30 วัน หากมีการเปลี่ยนแปลง ขอสงวนสิทธิ์ในการเก็บค่าวีซ่าเพิ่มเติม

**สำคัญ! กรุณาอ่านเงื่อนไขแบบท้ายโดยละเอียด เพื่อประโยชน์ของท่าน**



หากท่านชำระค่าทัวร์แล้ว ไม่ว่าจะทั้งหมดหรือบางส่วน  
ทางบริษัทฯ จะถือว่าท่านยอมรับเงื่อนไขแล้วและไม่สามารถเปลี่ยนแปลงเงื่อนไขได้

รายการทัวร์สามารถสลับ ปรับเปลี่ยนหรือดไปบางรายการ ได้ตามความเหมาะสม โดยไม่ต้องแจ้งให้ทราบล่วงหน้า  
อันเนื่องมาจากสภาพอากาศ เหตุการณ์ทางธรรมชาติ เหตุการณ์ทางการเมือง สภาพการจราจร เหตุการณ์จากสาย  
การบิน หรือเหตุสุดวิสัยต่างๆ ทั้งนี้จะคำนึงถึงความปลอดภัย ความเป็นไปได้ และผลประโยชน์ของผู้เดินทางเป็นสำคัญ  
ทางผู้เดินทางจะไม่ฟ้องร้องใดๆ อันเนื่องมาจากได้รับทราบเงื่อนไขก่อนเดินทางแล้ว

**บริษัท ฯ ขอสงวนสิทธิ์เริ่มและจบการให้บริการที่ สนามบินต้นทางไปเท่านั้น**  
ทางบริษัทฯ **ไม่สามารถรับผิดชอบค่าตัวเดินทางภายในประเทศได้ในทุกกรณี** หากเกิดเหตุการณ์เปลี่ยนแปลงได้ขึ้น  
หากท่านต้องจองตัวเดินทางภายในประเทศ ท่านสามารถสอบถามไฟล์ท์คอนเฟิร์ม สำหรับการเดินทางหลัก  
เพื่อเป็นแนวทางในการจองตัวภายในประเทศได้ และ **ควรซื้อตั๋วประเภทที่สามารถเลื่อนวันและเวลาในการเดินทางได้**  
**ทั้งนี้ยังควรเผื่อเวลาในการเดินทาง ก่อนถึงและกลับจากไฟล์ท์เดินทางหลัก ไม่ต่ำกว่า 6 ชั่วโมง**



บริษัท ทุ่งทองทัวร์ จำกัด

82/29 หมู่บ้านสามใบ 3 ต.บางพลีใหญ่ อ.บางพลี จ.สมุทรปราการ กรุงเทพมหานคร 10510



02-1307400-3



www.thoongtongtour.com



thoongtongtours



@thoongtongtour

DAY

1

สนามบินดอนเมือง- ทำอากาศยานนานาชาติเฉิงตูเทียนฟู่ -  
รับที่สนามบินต่อรถไปตัวเมืองเข้าสู่ที่พักโรงแรม

- - -

B L D



12.30 น.

คณะพร้อมกัน ณ **สนามบินสุวรรณภูมิ** มีเจ้าหน้าที่คอยดูแลบริการเพื่อคอยอำนวยความสะดวก เช็คอิน เพื่อเดินทางไป **ประเทศจีน เมืองเฉิงตู**

ประตู

1

เที่ยวบินที่ **Lion air**

SL936

สิงคโปร์



Lion air

เที่ยวบิน

เวลาออก

เวลาถึง

SL936

15.30

19.30

DMK

ทำอากาศยาน  
ดอนเมือง

ใช้เวลาเดินทาง 4 ชั่วโมง

TFU

ทำอากาศยาน  
เฉิงตูเทียนฟู่

น้ำหนักกระเป๋า

20 KG

กระเป๋าขึ้นเครื่อง



7 KG



เนื่องจากตัวเครื่องบินของคุณเป็นตัวสุ่มระบบ Random ไม่สามารถเลือกที่นั่งได้ ที่นั่งอาจจะไม่ได้ที่นั่งติดกัน และไม่สามารถเลือกช่วงที่นั่งบนเครื่องบินได้ในคณะ ซึ่งเป็นไปตามเงื่อนไขของสายการบิน ขอภัยในความไม่สะดวก

15.35 น.

เดินทางจาก **สนามบินดอนเมือง** ประเทศไทย สู่ **ทำอากาศยานเฉิงตูเทียนฟู่** ประเทศจีน ใช้เวลาในการเดินทาง 4 ชั่วโมง

19.30 น.

คณะเดินทางถึง **ประเทศจีน เมืองเฉิงตู ทำอากาศยานเฉิงตูเทียนฟู่** นำทุกท่านผ่านกรมศุลกากร จากนั้นนำทุกท่านเดินทางท่องเที่ยวตามโปรแกรม

ที่พัก

**HOLIDAYINN EXPRESS HOTEL 4 ดาว หรือเทียบเท่า**



บริษัท ทุ่งทองทัวร์ จำกัด

82/29 หมู่บ้านสาภิเทีย วงแหวน-รามอินทรา ถนนเลียบคลองสอง แขวงบางชัน เขตคลองสามวา กรุงเทพมหานคร 10510



02-1307400-3



www.thoongtongtour.com



thoongtongtours



@thoongtongtour

DAY

2

เฉิงตู - เที่ยวอุทยานเขาสหิมะซีหลิง - ชมวิวสุริยัมจันกรา  
(เย่อเยี่ยผิง) - เล่นหิมะ (ไม่รวมอุปกรณ์ที่เล่นหิมะต่างๆ)



Hotel

B



Local Food

L



Local Food

D

07.00 น.



รับประทานอาหารเช้า ณ อาหารโรงแรม



### อุทยานเขาสหิมะซีหลิง (Xiling Snow Mountain)

จากนั้นนำท่านสู่ ตั้งอยู่ทางตะวันตกของเมืองเฉิงตู มณฑลเสฉวน ประเทศจีน โดยเป็นส่วนหนึ่งของ เทือกเขาสหิมะขนาดใหญ่ มีจุดสูงสุดคือยอด Maojiling ที่ความสูงกว่า 5,000 เมตร ซึ่งปกคลุมด้วย หิมะตลอดทั้งปี เป็นแหล่งท่องเที่ยวธรรมชาติและลานสกีที่มีชื่อเสียงที่สุดแห่งหนึ่งของจีนในอดีต อุทยานนี้ถือว่าเป็นสถานที่ธรรมชาติที่มีความสำคัญทั้งในด้านวัฒนธรรมและธรรมชาติ โดยบทกวี จินโบราณจากกวีดังอย่าง "ตู้ฝู" ได้รับแรงบันดาลใจจากภูเขาแห่งนี้ ซึ่งยังเป็นแหล่งของป่าเขาและ พันธุ์ไม้หายาก รวมถึงสัตว์ป่าคุ้มครองอย่างแพนด้ายักษ์ และเป็นพื้นที่ที่แสดงถึงสมดุลของระบบ นิเวศอันหลากหลาย



บริษัท ทุ่งทองทัวร์ จำกัด

82/29 หมู่บ้านสาบิเทีย วงแหวน-รามอินทรา ถนนเลียบคลองสอง แขวงบางชัน เขตคลองสามวา กรุงเทพมหานคร 10510



02-1307400-3



www.thoongtongtour.com



thoongtongtours



@thoongtongtour



### จุดชมวิวยุขยี่นจันทรา (Sun and Moon Platform หรือ Riyueping)

ตั้งอยู่ใน อุทยานเขาหิมะซีหลิง (Xiling Snow Mountain) ในมณฑลเสฉวน ประเทศจีน โดยมีวิวที่สามารถมองเห็นภูเขาหิมะและทะเลหมอกที่สวยงาม โดยเฉพาะในช่วงเช้าและเย็นเมื่อแสงอาทิตย์ตกและขึ้นในพื้นที่นี้จุดชมวิวนี้นี้ได้รับความนิยมอย่างมากจากนักท่องเที่ยวที่มาชมความงามของทิวทัศน์ธรรมชาติ ซึ่งมีความสำคัญทั้งทางภูมิศาสตร์และวัฒนธรรม โดยพื้นที่นี้มีความเชื่อมโยงกับการปรากฏการณ์ทางดาราศาสตร์ของสุริยันและจันทรินในอดีต ซึ่งเป็นที่มาของชื่อ "สุริยันจันทรา" หรือ "Riyueping" ที่แปลว่า "สุริยะและจันทริน" ในภาษาจีน การเข้าถึงจุดชมวิวนี้อาจทำได้ผ่านการใช้กระเช้าลอยฟ้าหรือการเดินทางทางเส้นทางเดินป่าในอุทยาน ซึ่งทำให้เป็นสถานที่ที่ได้รับความนิยมในหมู่นักท่องเที่ยวทั้งในประเทศและต่างประเทศ



รับประทานอาหารกลางวัน และ อาหารค่ำ ณ ร้านอาหารท้องถิ่น

ที่พัก

China Railway Huashuiwan Hot Spring Hotel 5 ดาว หรือเทียบเท่า



บริษัท ทุ่งทองทัวร์ จำกัด

82/29 หมู่บ้านสามปี๊ว วังแหวน-รามอินทรา ถนนเลียบคลองสอง แขวงบางชัน เขตคลองสามวา กรุงเทพมหานคร 10510



02-1307400-3



www.thoongtongtour.com



thoongtongtours



@thoongtongtour

**DAY**

# 3

**เล่นหิมะ - เิงตู - ศาลเจ้า3ก๊ก - ดนบโบราณจีนหลี่**


Hotel

**B**


Local Food

**L**


สุกห์หม่าล่า

**D**
**07.00 น.**

**รับประทานอาหารเช้า ณ อาหารโรงแรม**


### เล่นหิมะที่เขาคิมะซีหลิง (Xiling Snow Mountain) (ไม่รวมอุปกรณ์ที่เล่นหิมะต่างๆ)

เป็นกิจกรรมยอดนิยมสำหรับนักท่องเที่ยว โดยเฉพาะในช่วงฤดูหนาวที่ภูมิภาคประเทศถูกปกคลุมด้วยหิมะหนาแน่น สร้างบรรยากาศเหมาะสำหรับกิจกรรมกลางแจ้งที่หลากหลาย

**การเล่นสกี:** ลานสกีของเขาคิมะซีหลิงเป็นหนึ่งในลานสกีที่ใหญ่ที่สุดในจีนตอนใต้ โดยมีการจัดเตรียมพื้นที่สำหรับนักสกีทั้งมือใหม่และมืออาชีพ พร้อมบริการเช่าอุปกรณ์สกีและครูฝึกสอนในพื้นที่

**สโนว์บอร์ดและเลื่อนหิมะ:** นักท่องเที่ยวสามารถลองเล่นสโนว์บอร์ดหรือสนุกสนานไปกับการนั่งเลื่อนหิมะในลานกิจกรรมที่ออกแบบมาสำหรับทุกเพศทุกวัย

**การสร้างตุ๊กตาหิมะและเล่นหิมะ:** พื้นที่รอบอุทยานเหมาะสำหรับครอบครัวที่ต้องการทำกิจกรรมง่าย ๆ เช่น การสร้างตุ๊กตาหิมะ การถ่ายภาพ หรือการเล่นปาหิมะในบรรยากาศที่สนุกสนานและปลอดภัย

**เดินชมวิวในทะเลหิมะ:** นักท่องเที่ยวสามารถเดินเล่นบนเส้นทางชมวิวที่เต็มไปด้วยหิมะ และสัมผัสธรรมชาติที่งดงามของป่าสนและภูเขา





### ศาลเจ้า 3 ก๊ก (Chengdu Wu Hou Shrine)

หรือ ศาลเจ้าอู๋โหว (Wuhou Shrine) ตั้งอยู่ในเมืองเฉิงตู มณฑลเสฉวน ประเทศจีน เป็นหนึ่งในสถานที่สำคัญทางประวัติศาสตร์และวัฒนธรรมที่เกี่ยวข้องกับยุคสามก๊ก (220-280) โดยศาลเจ้านี้สร้างขึ้นเพื่อบูชาท่าน ลีโป้ (Liu Bei) และ ขงเบ้ง (Zhuge Liang) รวมถึงบุคคลสำคัญอื่นๆ จากอาณาจักรโจหวิง (Shu Han) ในสมัยนั้น ศาลเจ้าอู๋โหวถูกสร้างขึ้นในช่วงสมัยราชวงศ์ถัง (618-907) แต่ได้รับการบูรณะและขยายพื้นที่ในช่วงสมัยต่างๆ โดยเฉพาะหลังจากการจัดตั้งราชวงศ์ซ่ง (960-1279) และราชวงศ์หยวน (1271-1368) โดยเฉพาะอย่างยิ่งการสร้างรูปปั้นขงเบ้งที่ถือเป็นไอคอนสำคัญของศาลเจ้าแห่งนี้ ซึ่งท่านขงเบ้งเป็นที่รู้จักในฐานะที่ปรึกษาที่มีสติปัญญาและกลยุทธ์ที่ยิ่งใหญ่ในยุคสามก๊กศาลเจ้าอู๋โหว มีความสำคัญในการเผยแพร่เรื่องราวและเกียรติประวัติของบุคคลสำคัญในยุคสามก๊ก เช่น ลีโป้, ขงเบ้ง, ซุนกวน และอื่นๆ ผ่านสถาปัตยกรรมที่งดงามและการบูชาทางวัฒนธรรมที่เกี่ยวข้องกับบุคคลเหล่านี้. นักท่องเที่ยวสามารถเรียนรู้ประวัติศาสตร์จากศาลเจ้านี้ และยังสามารถชมการแสดงและการบูชาแบบดั้งเดิมได้.สถานที่แห่งนี้ยังถือเป็นศูนย์กลางในการศึกษาและศึกษาวัฒนธรรมของยุคสามก๊ก ซึ่งนักท่องเที่ยวที่มีความสนใจในประวัติศาสตร์จีนและยุคสามก๊กมักจะมาเยี่ยมชมและเคารพสถานที่แห่งนี้.







### ถนนโบราณสามก๊กจิ้นหลี่ (Jinli Ancient Street)

เป็นเส้นทางสำคัญในประวัติศาสตร์จีนที่เชื่อมโยงเมืองและภูมิภาคต่างๆในยุคสามก๊กและมีบทบาทสำคัญทั้งในด้านการทหารและการค้าในยุคนั้น ถึงแม้ในปัจจุบันมันจะถูกอนุรักษ์และเป็นแหล่งท่องเที่ยวที่มีคุณค่าทางประวัติศาสตร์ แต่ยังคงสามารถให้ผู้คนได้สัมผัสกับบรรยากาศที่เต็มไปด้วยเรื่องราวทางประวัติศาสตร์และวัฒนธรรมของจีนในอดีต บางส่วนของถนนนี้ยังคงสามารถเดินทางผ่านได้ในปัจจุบันโดยนักท่องเที่ยวที่เดินทางมาที่เมืองเฉิงตูและพื้นที่ใกล้เคียงมักจะไปเยี่ยมชมเส้นทางนี้เพื่อสัมผัสกับบรรยากาศโบราณและเข้าใจถึงความสำคัญของเส้นทางนี้ในประวัติศาสตร์จีน



 รับประทานอาหารกลางวัน และ อาหารค่ำ ณ ร้านอาหารท้องถิ่น

ที่พัก

**TONGPAI HOTEL 5 ดาว หรือเทียบเท่า**



บริษัท ทุ่งทองทัวร์ จำกัด  
82/29 หมู่บ้านสาบิเทีย วงแหวน-รามอินทรา ถนนเลียบคลองสอง แขวงบางชัน เขตคลองสามวา กรุงเทพมหานคร 10510



02-1307400-3



[www.thoongtongtour.com](http://www.thoongtongtour.com)



[thoongtongtours](https://www.facebook.com/thoongtongtours)



@thoongtongtour

DAY

4

ไท่กู่หลี่ - ถนนคนเดินชุนซีลู่ - IFSหมีแพนด้าป็นตึก  
ท่าอากาศยานนานาชาติเฉิงตูเทียนฟู่ - สนามบินดอนเมือง



Hotel



Local Food

B

L

D

07.00 น.



รับประทานอาหารเช้า ณ อาหารโรงแรม

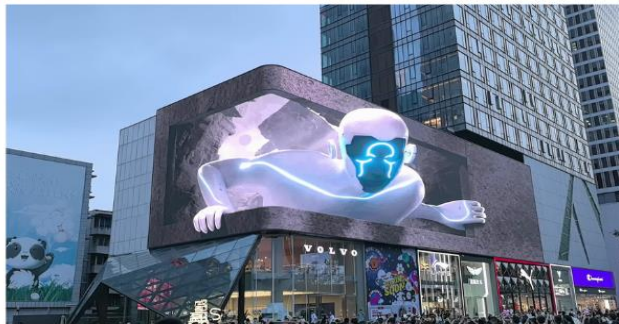


### ไท่กู่หลี่ (Taikoo Li Road)

นำท่านไปยัง ถนนคนเดินไท่กู่หลี่ หรือ ไท่กู่หลี่เฉิงตู เป็นแหล่งช้อปปิ้ง สถานบันเทิง และไลฟ์สไตล์ยอดนิยมใจกลางเมืองเฉิงตู ขึ้นชื่อเรื่องบรรยากาศที่ทันสมัย โดดเด่นด้วยสถาปัตยกรรมแบบผสมผสานระหว่างตะวันออกและตะวันตก ปัจจุบันกลายเป็นแหล่งรวมแบรนด์ดังระดับโลก ร้านอาหารชั้นนำ คาเฟ่สุดชิค บาร์สุดคึกคัก และโรงภาพยนตร์ทันสมัย

### ถนนคนเดินชุนซีลู่ (Chunxi Road)

หลังจากนั้นนำท่านไปยัง ถนนคนเดินชุนซีลู่ เป็นแลนด์มาร์กเฉิงตูที่เป็นถนนคนเดินมีห้างสรรพสินค้าชื่อดัง มีร้านค้ามากกว่า 700 ร้านค้าที่เต็มไปด้วยสินค้าต่าง ๆ ทั้งร้านค้าแฟชั่น ร้านอาหารและโรงแรมนานาชาติมากมาย



### IFSหมีแพนด้าป็นตึก

นำท่านไปยังแลนด์มาร์คสุดท้ายที่สุดฮิต **IFSหมีแพนด้าป็นตึก** เป็นสัญลักษณ์ของเมืองเฉิงตู ตั้งอยู่บนชั้น 7Lvongตึก IFS ทาวเวอร์ 1 มีความสูงถึง 15 เมตร หนักกว่า 100 ตัน ได้รับการออกแบบโดยศิลปินชาวจีนชื่อ หวัง ชุน หยวน



เพื่อให้ไม่เสียเวลาในการช้อปปิ้ง **อิสระอาหารเย็น**



บริษัท ทุ่งทองทัวร์ จำกัด  
82/29 หมู่บ้านสาภิเทีย วงแหวน-รามอินทรา ถนนเลียบคลองสอง แขวงบางชัน เขตคลองสามวา กรุงเทพมหานคร 10510



02-1307400-3



www.thoongtongtour.com



thoongtongtours



@thoongtongtour



# บริษัท ดุงทองทัวร์ จำกัด

## THOONGTONGTOUR Co.,Ltd.

- 17.30น.** ถึงเวลาอันสมควรนำคณะเดินทางไป **ท่าอากาศยานนานาชาติเฉิงตูเทียนฟู่** นำคณะเช็คอิน เพื่อเตรียมตัวเดินทางกลับประเทศไทย
- 20.30น.** เดินทางจาก **ท่าอากาศยานนานาชาติเฉิงตูเทียนฟู่** ประเทศจีน ไป **สนามบินดอนเมือง** ประเทศไทย ใช้เวลาในการเดินทาง 2 ชั่วโมง 5 นาที





เที่ยวบิน	เวลาออก	เวลาถึง
<b>SL937</b>	<b>20.30</b>	<b>22.35</b>

**TFU**

ท่าอากาศยาน  
เฉิงตูเทียนฟู่



**DMK**

ท่าอากาศยาน  
ดอนเมือง

ใช้เวลาเดินทาง 2 ชั่วโมง 5 นาที



น้ำหนักกระเป๋า

## 20

KG



กระเป๋าขึ้นเครื่อง

## 7

KG



เนื่องจากตัวเครื่องบินของคณะเป็นตั๋วกรุ๊ประบบ Random ไม่สามารถเลือกที่นั่งได้ ที่นั่งอาจจะไม่ได้นั่งติดกัน และไม่สามารถเลือกช่วงที่นั่งบนเครื่องบินได้ในคณะ ซึ่งเป็นไปตามเงื่อนไขของสายการบิน ขอภัยในความไม่สะดวก

- 22.35 น.** เดินทางถึง **สนามบินดอนเมือง** ประเทศไทย โดยสวัสดิภาพพร้อมความประทับใจ



**ไม่สามารถยกเลิกการเดินทางได้ เนื่องจากเป็นราคาโปรโมชั่น (แต่สามารถเปลี่ยนผู้เดินทางได้ตามเงื่อนไขของสายการบิน)**



บริษัท ดุงทองทัวร์ จำกัด

82/29 หมู่บ้านสาภิเทีย วงแหวน-รามอินทรา ถนนเลียบคลองสอง แขวงบางชัน เขตคลองสามวา กรุงเทพมหานคร 10510



02-1307400-3



www.thoongtongtour.com



thoongtongtours



@thoongtongtour



## รายละเอียดเพิ่มเติม



ตามนโยบายการท่องเที่ยวของประเทศ จีน ผู้เดินทางต้องมีการเข้าชมสินค้าของทางรัฐบาล อาทิ โรงงานจิลเวลลี่ ร้านหยก ร้านยก ร้านยางพารา เป็นต้น ผู้เดินทางจะต้องมีการเข้าชมสินค้าของทางรัฐบาล \*ที่ระบุไว้ในรายการทัวร์ทั้งหมด\* ซึ่งทางบริษัทจำเป็นต้องระบุไว้ หากซื้อหรือไม่ซื้อขึ้นอยู่กับความพึงพอใจของท่าน (ใช้เวลาแต่ละร้านไม่เกิน 90 นาที)

หากท่านใดไม่เข้าร้านดังกล่าวจะต้องจ่ายค่าทัวร์เพิ่ม เนื่องจากมีผลต่อราคาทัวร์ทางบริษัท ๆ ขอสงวนสิทธิ์ คิดค่าดำเนินการเป็นเงิน 500 หยวน/ร้าน และทางบริษัทฯจะขอถือว่าท่านรับทราบและยอมรับเงื่อนไขดังกล่าว



เนื่องจากทัวร์ครั้งนี้มีจุดประสงค์เพื่อเดินทางท่องเที่ยวเป็นหมู่คณะเท่านั้น หากต้องการแยกตัวออกจากคณะเดินทางโดยไม่ลงร้านรัฐบาล บริษัทขอสงวนสิทธิ์คิดค่าดำเนินการแยกท่องเที่ยวเป็นเงิน 500 หยวน/คน/ร้าน



หากเกิดความล่าช้าของสายการบิน หรือสายการบินยกเลิกเที่ยวบิน ไม่ว่าจะเป็นการก่อกองกลาง หรือภัยพิบัติธรรมชาติ ซึ่งท่านต้องยอมรับในเงื่อนไขนี้ ในกรณีเกิดเหตุสุดวิสัยอาจมีการปรับเปลี่ยนโปรแกรมตามความเหมาะสม



หากท่านใช้บริการทางบริษัทไม่ครบ เช่น ไม่ทานอาหาร ไม่เที่ยวตามโปรแกรม ทางบริษัทฯ ขอสงวนสิทธิ์ไม่รับผิดชอบใดๆทั้งสิ้น เนื่องจากค่าใช้จ่ายทั้งหมดทางบริษัทได้ทำการชำระก่อนออกเดินทางเรียบร้อยแล้ว



ผู้เดินทางอายุไม่ถึง 18 ปีบริบูรณ์ ไม่ได้เดินทางกับบิดา มารดา ต้องมีจดหมายยินยอมให้บุตรเดินทางไปต่างประเทศจากบิดาหรือมารดาแนบมาด้วย



โปรดตรวจสอบทุกครั้งก่อนจองทัวร์ท่านสามารถเดินทางออกนอกประเทศได้หรือไม่ หากมีความกังวลที่ไม่อนุญาตให้ท่านเดินทางออกนอกประเทศ คำ ด้วยเหตุนี้เป็นเหตุการณ์ที่อยู่เหนือการควบคุมของทางบริษัทฯ ดังนั้นบริษัทฯ จะไม่รับผิดชอบใดๆทั้งสิ้น



กรณีหญิงตั้งครรภ์ ท่านจะต้องมีใบรับรองแพทย์ ระบุชัดเจนว่าท่านสามารถเดินทางออกนอกประเทศได้ รวมถึงรายละเอียดอายุครรภ์ที่ชัดเจน สิ่งนี้อยู่เหนือการควบคุมของทางบริษัทฯ ดังนั้นบริษัทฯ จะไม่รับผิดชอบใดๆทั้งสิ้น



## อัตราค่าบริการนี้รวม



### ค่าตั๋วเครื่องบินโดยสารชั้นประหยัด ไป-กลับ พร้อมคณะรวมค่าภาษีสนามบิน และค่าธรรมเนียมเชื้อเพลิง

**ยกเว้น** หากมีการประกาศปรับขึ้นจากทางสายการบินจะมีการเรียกเก็บเพิ่มเติมจากท่านภายหลัง และเนื่องจากเป็นตั๋วกรุ๊ปไม่สามารถ อัปเดตที่นั่งได้ และไม่สามารถเลื่อนวันเดินทางได้ ท่านต้องไป-กลับพร้อมกรุ๊ปเท่านั้น ทั้งนี้เป็นไปตามเงื่อนไขของสายการบิน



น้ำหนักกระเป๋า โหลดใต้ท้องเครื่องท่านละ

## 20 KG

(น้ำหนักขึ้นอยู่กับสายการบินที่ใช้ในการเดินทาง)



สัมภาระขึ้นเครื่อง

น้ำหนักไม่เกิน 7 กิโลกรัม

(เงื่อนไขเป็นไปตามที่สายการบินกำหนด)



TWIN BED

เตียงคู่



DOUBLE ROOM

เตียงเดี่ยว

### ค่าโรงแรมที่พัก

รวมในโปรแกรม

ค่าที่พักตามที่ระบุในรายการหรือเทียบเท่าระดับเดียวกัน (พักห้องละ 2 ท่าน) หากประเภทห้องที่ท่านริเคอสมาดเพิ่ม อาทิ เช่น ริเคอสห้องพักเป็น TWIN BED หรือ DOUBLE BED ทางบริษัทขอสงวนสิทธิ์ในการปรับประเภทห้องพัก เป็นตามโรงแรมมืออยู่ โดยไม่ต้องแจ้งให้ทราบล่วงหน้า



ตัวอย่างรูปภาพรถ 1 ชั้น

### ค่ารถโค้ชปรับอากาศนำเที่ยว

รับส่งตามรายการที่ระบุไว้ในโปรแกรมทัวร์



### ค่าอาหาร

ตามรายการที่ระบุไว้ในโปรแกรมทัวร์



### ค่าประกันการเดินทาง

วงเงินประกันท่านละ 1,000,000 บาท

ค่าประกันอุบัติเหตุและค่ารักษาพยาบาล คุ้มครองเฉพาะกรณีที่ได้ รับอุบัติเหตุระหว่างการเดินทาง ไม่คุ้มครองถึงการสูญเสียชีวิตหรือสูญส่วนตัวและไม่คุ้มครองโรคประจำตัวของผู้เดินทาง

(เงื่อนไขตามรขรสนรม)



### น้ำดื่มวันละ 1 ขวด

เฉพาะวันที่ให้บริการทัวร์เท่านั้น



### ค่าธรรมเนียมเข้าชมสถานที่

ตามรายการที่ระบุไว้ในโปรแกรมทัวร์





### อัตราค่าบริการนี้ไม่รวม



#### ค่าใช้จ่ายส่วนตัวของผู้เดินทาง

ค่าโทรศัพท์, ค่าซักรีด, มิเนียบาร์ภายในห้องพัก  
ทีวีช่องพิเศษ และค่ายานพาหนะ ฯลฯ



#### ค่าทำหนังสือเดินทาง

ค่าวีซ่าและค่าดำเนินการยื่นขอวีซ่า



#### ค่าใช้จ่ายซึ่งอยู่เหนือการควบคุมของบริษัทฯ

การนัดหยุดงาน      ความล่าช้าของสายการบิน      การประท้วง  
การจลาจล      อุบัติเหตุทางธรรมชาติ

การถูกปฏิเสธไม่ให้ออกเข้าเมืองจากเจ้าหน้าที่ตรวจคนเข้าเมือง และ  
เจ้าหน้าที่กรมแรงงานทั้งในประเทศ และ ต่างประเทศ

#### ค่าใช้จ่ายที่เกี่ยวข้องกับภาษี

- ค่าภาษีน้ำมัน ที่สายการบินเรียกเก็บเพิ่ม ภาย  
หลังที่บริษัทฯ ได้ออกขายโปรแกรมทัวร์ไปแล้ว
- ค่าภาษีมูลค่าเพิ่ม 7% และ หัก ณ ที่จ่าย 3%



#### ค่าน้ำหนักกระเป๋า

ที่เกินกว่าสายการบินกำหนด  
หรือ สัมภาระใหญ่กว่ามาตรฐาน



#### ค่าใช้จ่ายที่เกี่ยวข้องกับ

### COVID-19



- ค่าตรวจ ATK หรือ RT-PCR

ค่าตรวจ RT-PCR ก่อนออกเดินทาง 72 ชั่วโมง หรือ ATK 24  
ชั่วโมงก่อนออกเดินทางจากประเทศไทย

- ค่าประกันสุขภาพ COVID-19

#### ค่าทิปไกด์ คนขับรถ และ ไกด์ท้องถิ่น

## 2,000 บาท

(บังคับตามระเบียบธรรมเนียมของประเทศ)



### Tour Leader [TL]

ท่านสามารถให้ทิปได้ตามความพึงพอใจของท่าน





# เงื่อนไขการจองให้บริการ

## การสำรองที่นั่ง / การชำระมัดจำและชำระส่วนที่เหลือ

### กรุณาสำรองที่ **มัดจำท่านละ 10,000 บาท** หลังจากจอง

เพื่อสำรองสิทธิ์ในการเดินทาง และชำระส่วนที่เหลือทั้งหมดก่อนออกเดินทาง 30 วัน มีเช่นนั้น บริษัทฯ จะถือว่าท่าน ยกเลิกการเดินทางโดยอัตโนมัติท่านจะโดนยึดมัดจำโดยที่ท่านจะไม่สามารถเรียกร้องใดๆ คืนได้ อันเนื่องมาจากบริษัทฯ จำเป็นที่จะต้องสำรองจ่ายค่าใช้จ่ายในส่วนของที่พักและตัวเครื่องบินไปก่อนหน้า นั้นแล้ว หากท่านสำรองที่นั่งน้อยกว่า 30 วัน ทางบริษัทฯ เรียกเก็บยอดเต็มจำนวนทันที

หลังจากทำการจองแล้ว กรุณาเตรียมเอกสารสำหรับการเดินทางให้พร้อม เช่น หน้าพาสปอร์ต เพื่อออกตัวหรือคำขอพิเศษเพิ่มเติมต่างๆ ให้แก่พนักงานขาย และหากท่านชำระเงินเข้ามาไม่ว่าจะบางส่วนหรือทั้งหมด บริษัทฯ จะถือว่าท่านได้ยอมรับเงื่อนไขที่ระบุไว้ทั้งหมดนี้แล้ว

จ๊มเลย ๆ

ไปเที่ยวกับอาไปนะคับ

BOOKING

## การชำระเงินเพิ่ม กรณีกลุ่มเดินทางอาชีพพิเศษ



เนื่องจากเป็นกรุ๊ปลงร้านค้า ซึ่งมีงบประมาณสนับสนุน ในการลงร้านค้า โดยทางร้านมีการตั้งข้อกำหนดกลุ่มอาชีพพิเศษดังนั้น ขอสงวนสิทธิ์ในการชำระเงินเพิ่ม **ท่านละ 5,000 บาท** หากเป็น กรุ๊ปอาชีพพิเศษ เช่น นักเรียน นักศึกษา , ธุรกิจขายตรง , OUTING พนักงานบริษัทเอกชน , ดีลเลอร์ (ตัวแทนจำหน่าย) , สายประกันชีวิต หรือธนาคาร , ราชการ , กรุ๊ปจัดงาน , หมอ พยาบาล หากไม่มีการแจ้งและกราบภายหลัง หรือ เจตนาไม่แจ้งทางบริษัท ขอสงวนสิทธิ์ในการ **ปรับเพิ่ม 2 เท่า (10,000 บาทต่อท่าน)**

กรณีผู้เดินทางต้องการความช่วยเหลือเป็นพิเศษ อาทิเช่น **การใช้วีลแชร์ กรุณาแจ้งบริษัทฯ อย่างน้อย 7 วันก่อนการเดินทาง** มิฉะนั้นบริษัทฯ จะไม่สามารถจัดการล่วงหน้าได้ เนื่องจากการขอใช้วีลแชร์ในสนามบินนั้น ต้องมีขั้นตอนในการขอล่วงหน้า และบางสายการบินอาจมีการเรียกเก็บค่าใช้จ่ายทั้งทางสนามบินในไทยและในต่างประเทศ ซึ่งผู้เดินทางสามารถสอบถามกับเจ้าหน้าที่ที่ได้โดยตรงก่อนทำการจอง และหากในขณะของท่านมีผู้ต้องการดูแลพิเศษ เช่น ผู้ที่นั่งรถเข็น (Wheelchair), เด็ก, ผู้สูงอายุและผู้ที่มีโรคประจำตัว หรือไม่สะดวกในการเดินทางท่องเที่ยวในระยะเวลาเกินกว่า 4 - 5 ชั่วโมงติดต่อกัน ท่านและครอบครัวต้องให้การดูแลสมาชิกภายในครอบครัวของท่านเอง เนื่องจากการเดินทางเป็นหมู่คณะ หวังหน้าทัวร์มีความจำเป็นต้องดูแลคณะทัวร์ทั้งหมด



## การรับการดูแลเป็นพิเศษ

## การถูกปฏิเสธ ในการเข้าหรือออกประเทศ



ในกรณีที่กองการตรวจคนเข้าเมืองปฏิเสธมิให้ท่านเดินทางเข้าหรือออกประเทศ ไม่ว่าจะประเทศไทยหรือต่างประเทศก็ตาม บริษัทฯ ขอสงวนสิทธิ์ในการไม่คืนค่าทัวร์ไม่ว่าจะกรณีใดๆ ก็ตาม ซึ่งการตรวจคนเข้าเมืองนั้นเป็นสิทธิ์ของเจ้าหน้าที่ของรัฐของประเทศนั้นๆ และขอแจ้งให้ผู้เดินทางทราบว่าทางบริษัทฯ และมัคคุเทศก์หรือหัวหน้าทัวร์ ไม่มีสิทธิ์ที่จะช่วยเหลือใดๆ ทั้งสิ้น เพราะอำนาจการตัดสินใจเป็นของเจ้าหน้าที่ทางกองการตรวจคนเข้าเมืองโดยเด็ดขาด อนึ่ง ทางบริษัทฯ มีจุดประสงค์ที่ทำการธุรกิจเพื่อการท่องเที่ยวเท่านั้น ไม่สนับสนุนให้ลูกค้าเดินทาง เข้า-ออกประเทศอย่างผิดกฎหมาย และ **หนังสือเดินทางจะต้องมีอายุเหลือไม่น้อยกว่า 6 เดือนและมีหน้าเล่มปไม้น้อยกว่า 5 หน้ากระดาษ**

## การงดเว้นการร่วมทริปบางรายการ

หากผู้เดินทางงดเว้นการร่วมทริปบางสถานที่ในรายการใด พร้อมคณะผู้เดินทางอื่น ท่านจะไม่สามารถเรียกร้องค่าบริการใดๆ ได้ทั้งสิ้น บริษัทฯ จะถือว่าท่านประสงค์ที่จะสละสิทธิ์และไม่ร่วมเดินทางพร้อมคณะ

CANCELLED





## เงื่อนไขการยกเลิกการจอง

**ไม่สามารถยกเลิกการเดินทางได้  
เนื่องจากเป็นราคาโปรโมชั่น**



**(แต่สามารถเปลี่ยนชื่อผู้เดินทางได้ 21 วัน ก่อนการเดินทาง)**

กรณีเจ็บป่วยกระทันหัน จนไม่สามารถเดินทางได้ ซึ่งจะต้องมีใบรับรองแพทย์จากโรงพยาบาลรับรอง ทางบริษัทจะทำการเลื่อนการเดินทางของท่านไปยังคณะต่อไป แต่ทั้งนี้ท่านต้องเสียค่าใช้จ่ายที่ไม่สามารถยกเลิกหรือเลื่อนการเดินทางได้ตามความเป็นจริง ในกรณีเจ็บป่วยกระทันหัน ล่วงหน้าเพียง 7 วันทำการ ทางบริษัท ขอสงวนสิทธิ์ในการคืนเงินทุกกรณี

## เงื่อนไขพิเศษเพิ่มเติมสำคัญ!!

### เงื่อนไขการออกเดินทาง



ในแต่ละเส้นทางจะมีการกำหนดผู้เดินทางขั้นต่ำของการออกเดินทาง โดยในทัวร์นี้ **กำหนดให้มีผู้เดินทางขั้นต่ำ 15 ท่าน** หากมีผู้เดินทางไม่ถึงที่กำหนด บริษัทฯ ขอสงวนสิทธิ์ในการเพิ่มค่าทัวร์ หรือ เลื่อนการเดินทาง หรือ ยกเลิกการเดินทาง โดยบริษัทฯ **จะแจ้งท่านล่วงหน้าอย่างน้อย 5-7 วัน ก่อนออกเดินทาง** หากท่านมีไฟล์บินภายในประเทศแต่มีได้แจ้งให้เรารับล่วงหน้าก่อนทางบริษัทฯ จะไม่รับผิดชอบใดๆ ทั้งสิ้น ดังนั้นกรุณาสอบถามยืนยันการออกเดินทางก่อนจองไฟล์บินภายในประเทศทุกครั้ง

หากท่านมีความจำเป็นจะต้องซื้อตั๋วเครื่องบินภายในประเทศ เพื่อบินไปและกลับจากกรุงเทพฯ กรุณาสอบถามเที่ยวบินเพื่อยืนยันกับเจ้าหน้าที่ก่อนทำการจองและ **ขอแนะนำให้ท่านซื้อตั๋วเครื่องบินประเภทที่สามารถเลื่อนวันและเวลาเดินทางได้และโปรดเผื่อเวลาก่อนถึงเวลาของเที่ยวบินเดินทางหลักอย่างน้อย 6 ชั่วโมง** อันเนื่องมาจากหากเกิดความผิดพลาดจากทางสายการบิน การล่าช้าของสายการบิน การยุบเที่ยวบินรวมกัน ตารางการเดินทางมีการเปลี่ยนแปลงซึ่งสายการบินพิจารณาสถานการณ์แล้วพบว่าอยู่เหนือการควบคุมของทางสายการบิน หรือจะเป็นเหตุผลเชิงพาณิชย์หรือเป็นเหตุผลด้านความปลอดภัย ดังนั้น เหตุผลด้านความปลอดภัย เหตุผลเหล่านี้ อยู่เหนือการควบคุมของบริษัทฯ บริษัทฯ ขอสงวนสิทธิ์ที่จะไม่รับผิดชอบและไม่คืนค่าใช้จ่ายใดๆ ทั้งสิ้น อนึ่ง บริษัทฯ จะยืนยันกรุ๊ปออกเดินทางประมาณ 3-5 วันก่อนเดินทาง หากไม่มั่นใจกรุณาสอบถามพนักงานขายโดยตรง



### หากกรุ๊ปคอนเฟิร์มแล้วไม่สามารถเลื่อนการเดินทางได้

หากกรุ๊ปคอนเฟิร์มเดินทางแล้วนั้น ท่านจะไม่สามารถเลื่อนการเดินทางได้ ไม่ว่าจะเปิดเหตุการณ์ใดๆ ต่อท่านก็ตาม อันเนื่องมาจาก การคอนเฟิร์มของกรุ๊ปนั้นประกอบจากตัวเลขการจองการเดินทางของท่าน หากท่านถอนตัวออก ทำให้กรุ๊ปมีค่าใช้จ่ายเพิ่มขึ้น หรืออาจทำให้กรุ๊ปไม่สามารถออกเดินทางได้ ดังนั้น ทางบริษัทฯ ขอสงวนสิทธิ์มีอนุญาตให้เลื่อนวันเดินทางใดๆ ได้ทั้งสิ้นและเก็บค่าใช้จ่ายทั้งหมดตามจำนวนเงินของราคาทัวร์

### การชำระเงินหมายถึงการยืนยันจำนวนผู้เดินทาง ไม่สามารถปรับเปลี่ยนได้

การชำระเงินเข้ามานั้น หมายถึงท่านได้ยอมรับข้อเสนอและยืนยันจำนวนตามที่ท่านได้จองเข้ามา หากท่านชำระเงินเข้ามาแล้วจะไม่สามารถเปลี่ยนแปลงจำนวนของผู้เดินทางได้และหากมีความจำเป็นจะต้องเปลี่ยนแปลงท่านจะยินยอมให้ทางบริษัทฯ คิดค่าใช้จ่ายที่ทางบริษัทเสียหาย รวมถึงค่าเสียเวลาในการขาย อย่างน้อยที่สุดเท่าจำนวนเงินมัดจำ ทั้งนี้ทั้งนั้นให้เป็นไปตามเงื่อนไขของบริษัทฯ

**บริษัทฯ จะไม่รับผิดชอบใดๆ ทั้งสิ้น หากเกิดกรณีความล่าช้าจากสายการบิน, การยกเลิกบิน, การประท้วง, การนัดหยุดงาน, การก่อการจลาจล, ภัยธรรมชาติ, การนำสิ่งของผิดกฎหมาย ซึ่งอยู่นอกเหนือความรับผิดชอบของบริษัทฯ และ บริษัทฯ จะไม่รับผิดชอบใดๆ ทั้งสิ้น หากเกิดสิ่งของสูญหาย อันเนื่องเกิดจากความประมาทของท่าน, เกิดจากการโจรกรรม และ อุบัติเหตุจากความประมาทของนักท่องเที่ยวเอง**





### ข้อมูลเพิ่มเติม

## สกุลเงิน ประเทศจีน



#### ความแตกต่างระหว่าง RMB (RENMINBI), CNY (CHINESE YUAN) และเงินหยวน

- RMB หรือ Renminbi (เหรินหมินปี้) เป็นชื่อค่าเงินทางการของ สาธารณรัฐประชาชนจีน ซึ่งเป็นชื่อที่คนจีนนิยมเรียก
- CNY มาจาก Chinese Yuan เป็นชื่อเรียกสกุลเงินตามมาตรฐานสากลที่ทางธนาคารหรือร้านแลกเงินจะแสดงค่าเงินนี้

**เงินหยวน** เป็นหน่วยเงินของสกุลเงินดังกล่าว ดังนั้น เมื่อไปแลกเงิน ให้มองหาสกุลเงิน CNY แต่เมื่อเทียบเงินและซื้อของกับทางร้านค้าให้เรียกหน่วยเงินที่จ่ายว่า หยวน

### ช่องทางการจ่ายเงินภายในประเทศจีน

#### เงินสด

อัตราการแลกเปลี่ยน 1 หยวน เท่ากับ ประมาณ 5-6 บาท โดยธนบัตรของจีนจะแบ่งออกเป็น 100, 50, 20, 10, 5 และ 1 หยวน

#### คิวอาร์โค้ด

ปัจจุบันร้านค้าส่วนใหญ่จึงนิยมรับชำระเงินด้วยระบบอีเพย์เมนต์แอปพลิเคชันที่แนะนำคือ Alipay และ WeChat เพื่อใช้งานที่ประเทศจีน ซึ่งสามารถผูกบัตรเครดิต VISA และ Mastercard ได้ด้วย

#### บัตรเครดิต

การใช้บัตรเครดิตที่ออกโดยธนาคารของไทยยังคงเป็นหนึ่งในทางเลือกที่ดีที่สุด เพื่อให้ทุกการใช้จ่ายสะดวก รวดเร็ว ควรเลือกบัตรที่มีระบบการชำระเงินมาตรฐานสากล ซึ่งสามารถใช้ได้เฉพาะโรงแรมหรือห้างสรรพสินค้าใหญ่ๆ เท่านั้น

#### บัตร Travel Card

สำหรับผู้เดินทางไปต่างประเทศบ่อยๆ บัตรเดบิตประเภท Travel Card สามารถแลกเงินเป็นสกุลท้องถิ่นใส่ไว้ในบัตร เวลาซื้อของในจีน ผู้ถือบัตรจึงไม่ต้องเสียค่าความเสี่ยงจากการแปลงสกุลเงิน

## ประเทศจีนเวลาเร็วกว่าประเทศไทย

### 1 ชั่วโมง

เพื่อสะดวกต่อการนัดหมาย เมื่อเดินทางถึงสนามบิน ณ ประเทศจีน ไม่ต้องปรับเวลา เวลาที่ประเทศเวียดนามทับกับไทย

# TIMEZONE +8



## ปลั๊กไฟประเทศจีน

ไฟฟ้าในเมืองจีนเป็นระบบ 220 V แบบ 3 ขา คือ จะมีสายดินด้วย (บางโรงแรมจะใช้ระบบเดียวกับเมืองไทย)



## บริการ SIM 2 FLY

อินเตอร์เน็ตไม่ลดยับ

# 6 GB

สามารถใช้งานได้ 10 วัน ราคา 399 .-

ท่านสามารถซื้อกับหัวหน้าทัวร์ได้เลย ไม่ยุ่งยาก





# บริษัท ทุ่งทองทัวร์ จำกัด

## THOONGTONGTOUR Co.,Ltd.

### ประกันสุขภาพ

ผู้เดินทางสามารถซื้อประกันสุขภาพได้เพิ่มเติมก่อนออกเดินทางไม่ต่ำกว่า 7 วัน

### ประกันภัยการเดินทางต่างประเทศ พลัส

#### Global Travel Insurance Plus (GTIP)



หน่วย : บาท / Baht

ความคุ้มครอง / Coverage	จำนวนเงินความคุ้มครอง / Sum Insured							
	เดินทางทั่วโลก / WORLDWIDE PLUS				เดินทางในเอเชีย / ASIA PLUS			
	Basic*	Silver	Gold	Platinum	Basic*	Silver	Gold	Platinum
1. การประกันภัยอุบัติเหตุส่วนบุคคล อ.บ.1* / Personal Accident Benefit	2,000,000	2,000,000	3,000,000	5,000,000	1,000,000	2,000,000	3,000,000	5,000,000
2. ค่ารักษาพยาบาลจากอุบัติเหตุและสุขภาพ / Medical Expenses	2,000,000	2,000,000	3,000,000	5,000,000	2,000,000	2,000,000	3,000,000	5,000,000
2.1 การรักษาพยาบาลต่อเนื่องในประเทศไทย** / Follow-up treatment in Thailand	50,000	200,000	300,000	500,000	50,000	200,000	300,000	500,000
2.2 การรับการรักษาพยาบาลครั้งแรกในประเทศไทย*** / Medical treatment in Thailand	100,000	200,000	300,000	500,000	100,000	200,000	300,000	500,000
3. การเคลื่อนย้ายฉุกเฉินและการส่งศพกลับประเทศ / Evacuation and repatriation	2,000,000	2,000,000	3,000,000	5,000,000	2,000,000	2,000,000	3,000,000	5,000,000
4. การบริการความช่วยเหลือทางการแพทย์ฉุกเฉิน / Emergency Medical Assistance								
4.1 การเยี่ยมผู้เอาประกันภัยในต่างประเทศ / Compassionate visit	x	Actual Cost	Actual Cost	Actual Cost	x	Actual Cost	Actual Cost	Actual Cost
4.2 การส่งตัวผู้เยาว์กลับประเทศ / Return of minor	x	Actual Cost	Actual Cost	Actual Cost	x	Actual Cost	Actual Cost	Actual Cost
4.3 การค้นหา การช่วยชีวิต และการกู้ภัย / Search, rescue and recovery	250,000	250,000	250,000	250,000	250,000	250,000	250,000	250,000
5. การยกเลิกการเดินทาง / Trip cancellation	10,000	10,000	100,000	100,000	10,000	10,000	100,000	100,000
6. การลดจำนวนวันเดินทาง / Trip curtailment	x	x	100,000	100,000	x	x	100,000	100,000
7. ความสูญเสียหรือความเสียหายของสัมภาระในการเดินทาง / Loss or damage of personal baggage	10,000	10,000	50,000	50,000	10,000	10,000	50,000	50,000
8. การล่าช้าของการเดินทาง / Cover of delay								
8.1 การล่าช้าของระบบขนส่งมวลชน / Delays in means of public transport	x	2,000	10,000	20,000	x	2,000	10,000	20,000
8.2 การล่าช้าของสัมภาระ / Delayed collection of baggage	x	2,000	20,000	20,000	x	2,000	20,000	20,000
8.3 การจี้โดยสลัดอากาศ / Hijack	x	x	50,000	50,000	x	x	50,000	50,000
8.4 การพลาดต่อเที่ยวบิน / Missed connection - flight	x	2,000	10,000	20,000	x	2,000	10,000	20,000
9. การสูญหายของหนังสือเดินทาง / Loss of passport	x	x	5,000	5,000	x	x	5,000	5,000
10. ความรับผิดชอบต่อบุคคลภายนอก / Personal legal liability	x	1,000,000	2,000,000	5,000,000	x	1,000,000	2,000,000	5,000,000
11. ความรับผิดชอบส่วนแรกสำหรับรถเช่า / Rental car excess	x	x	10,000	20,000	x	x	10,000	20,000
12. ความคุ้มครองกีฬากอล์ฟ / Golf extension	x	x	x	20,000	x	x	x	20,000
13. เงินชดเชยรายได้ระหว่างรักษาตัวในโรงพยาบาลต่างประเทศ / Overseas hospitalization benefit	x	1,000 per day max 10,000	2,000 per day max 20,000	3,000 per day max 30,000	x	1,000 per day max 10,000	2,000 per day max 20,000	3,000 per day max 30,000

## หมายเหตุ / Remark

\*อ.บ. 1 หมายถึงการเสียชีวิต การสูญเสียอวัยวะ สายตา หรือทุพพลภาพถาวรสิ้นเชิงจากอุบัติเหตุ / Loss of life, dismemberment, loss of sight or total permanent disability.

\*\*ข้อ 2.1, \*\*\*ข้อ 2.2 บริษัทจะจ่ายค่าใช้จ่ายสำหรับการรักษาพยาบาลที่เกิดขึ้นในระยะเวลา 7 วันแรกนับจากเดินทางกลับถึงประเทศไทย / 2.1, 2.2 The company shall pay such costs incurred within 7 days of the return to Thailand.



บริษัท ทุ่งทองทัวร์ จำกัด

82/29 หมู่บ้านสามใบ ภาษีเจริญ กรุงเทพมหานคร 10510



02-1307400-3



www.thoongtongtour.com



thoongtongtours



@thoongtongtour

## ประกันสุขภาพ

ผู้เดินทางสามารถซื้อประกันสุขภาพได้เพิ่มเติมก่อนออกเดินทางไม่ต่ำกว่า 7 วัน

### ประกันภัยการเดินทางต่างประเทศ พลัส

#### Global Travel Insurance Plus (GTIP)



จำนวนวันเดินทาง (วัน) Trip Duration (Days)	เบี้ยประกันภัย (บาท) / Premium (Baht)							
	เดินทางทั่วโลก / WORLDWIDE PLUS				เดินทางในเอเชีย / ASIA PLUS			
	Basic*	Silver	Gold	Platinum	Basic*	Silver	Gold	Platinum
<b>แผนรายเที่ยว / Single - Trip</b>								
1-4	300	334	600	990	200	290	470	688
5-6	350	450	715	1,290	240	300	595	999
7-8	370	500	990	1,772	280	427	690	1,300
9-10	399	600	1,230	1,996	340	597	850	1,600
11-15	600	790	1,590	2,750	450	767	1,150	2,150
16-22	849	1,275	2,210	3,370	524	937	1,650	2,795
23-31	999	1,600	2,680	3,993	628	1,108	2,030	3,300
32-45	1,530	2,090	3,200	5,674	770	1,364	2,450	4,325
46-60	1,950	2,500	3,850	6,180	907	1,620	2,995	5,226
61-75	2,300	3,340	4,900	7,910	1,220	2,215	3,775	6,450
76-94	2,500	3,843	5,500	9,390	1,475	2,641	4,200	7,500
95-105	3,500	4,467	7,490	11,145	1,975	2,962	5,720	9,990
106-121	4,100	5,090	8,400	12,900	2,350	3,371	6,450	11,100
122-151	5,200	6,345	10,250	15,895	2,775	4,016	7,950	13,740
152-182	6,500	7,599	12,530	18,890	3,260	4,922	9,775	15,975
<b>แผนรายปี เดินทางไม่จำกัดครั้ง และครั้งไม่เกินจำนวนวันดังนี้ / Annual Multi - Trip, max length per trip as per plan selected</b>								
Annual (max 31 days)	2,000	2,450	4,000	5,700	1,200	1,992	2,850	4,400
Annual (max 60 days)	2,500	3,120	4,800	7,400	1,600	2,591	3,700	6,400
Annual (max 90 days)	3,600	4,225	5,800	10,000	1,900	3,200	5,000	8,700
Annual (max 120 days)	5,750	6,427	9,000	13,990	2,650	4,038	7,100	12,210
Annual (max 365 days)	15,500	19,000	26,200	44,000	5,925	10,785	22,000	35,150

\* เบี้ยประกันภัยข้างต้นสำหรับผู้เอาประกันภัยอายุไม่เกิน 75 ปี รวมภาษีอากรและตบแล้ว / Premium shown is for insured up to 75 yrs of age includes tax and stamp.  
 \* สำหรับผู้เอาประกันภัยที่มีอายุ 76 - 85 ปี เบี้ยประกันภัยคูณ 2 ได้รับความคุ้มครองแผนทั่วโลกหรือเอเชียเป็นหลักเท่านั้น / For policyholders aged 76 - 85 years old, the insurance premium will be doubled for the Asia Basic plan or the Worldwide Basic Plan.

### ความคุ้มครองพิเศษ / Special Coverages



คุ้มครองค่ารักษาสูงถึง

**5 ล้าน**  
บาท

- คุ้มครองค่ารักษาพยาบาลจากอุบัติเหตุและเจ็บป่วย
- Covers medical expenses from injuries and illness up to 5,000,000 baht.



รักษาฟัน

**16,000** บาท

- คุ้มครองค่ารักษาพยาบาลฟันเพื่อบรรเทาความเจ็บปวดที่ต่างประเทศ ได้ถึง 16,000 บาท
- Dental treatment cover for relief of pain up to 16,000 baht.



ไม่ต้องสำรองจ่าย  
รักษาได้ทุก sw.

- คุ้มครองค่ารักษาพยาบาลทั้ง IPD, OPD
- You don't have to advance money.
- Free choice of hospital.
- Covers medical expenses for inpatient and outpatient treatment.



คุ้มครองกีฬาเสี่ยงภัย

- คุ้มครองเฉพาะค่ารักษาพยาบาลการบาดเจ็บจากกีฬาเสี่ยงภัย เช่น ดำน้ำ เล่นสกี เจ็ทโบ๊ท บันจี้จัมพ์

- Coverage includes medical expenses for injuries from certain high-risk sports such as diving, skiing, or bungee jumping.

คุ้มครองอายุสูงสุดถึง

**85 ปี\***

รับประกันภัยเฉพาะแผน Basic เท่านั้น

- Coverage up to the age of 85 years.\*  
Remark \*76-85 years is eligible for insurance coverage only under the Basic Plan.

ช่วยเหลือ 24  
ชั่วโมงทั่วโลก

- ศูนย์ให้ความช่วยเหลือฉุกเฉินทางการแพทย์และการเดินทางทั่วโลก
- +66 2 569 0230
- 24 hours. Worldwide emergency call center
- +66 2 569 0230



บริษัท ทุ่งทองทัวร์ จำกัด

82/29 หมู่บ้านสามใบ ภาษีเจริญ กรุงเทพมหานคร 10510



02-1307400-3



www.thoongtongtour.com



thoongtongtours



@thoongtongtour