



ใบอนุญาต เลขที่ 11/07499

บริษัท ทุ่งทองทัวร์ จำกัด

THOONGTONGTOUR Co.,Ltd.

NETHERLAND BELGIUM FRANCE

อัมสเตอร์ดัม แอนต์เวิร์ป บรัสเซลส์ ปารีส สวนเคอเคนฮอฟ



Keukenhof
HOLLAND



ZGAMS-2502TK

TURKISH AIRLINES 8 | 5 | TK
วัน | คืน | บิน

ชมเทศกาลดอกทิวลิป "สวนเคอเคนฮอฟ 2025"
เยือนหมู่บ้านกังหันลมซานส์สคันส์ CHECK IN มหานครปารีส

เดินทาง : เม.ย. - พ.ค. 68

ราคาเริ่ม
79,990

★ พิเศษ!! ★ เมนู "หอยเอสคาโก้"
"ล่องเรือหลังคากะจก"

เที่ยวครบทุกวัน รวมประกันการเดินทาง

★ แคมป์ฟรี!! ★
กระเป๋าใส่รองเท้า

เที่ยวกับเรา...ไม่มีวันสิ้นสุด
LET'S GO GROUP

- 15 คน ออกเดินทาง
- อาหาร 14 มื้อ+บนเครื่อง
- พักโรงแรม 3 ดาว
- น้ำหนักกระเป๋า 30 กก.

บริษัท ทุ่งทองทัวร์ จำกัด
82/29 หมู่บ้านฮาบิทีช วังแหวน-รามอินทรา ถนนเลียบคลองสอง แขวงบางชัน เขตคลองสามวา กรุงเทพมหานคร 10510

02-1307400-3

www.thoongtongtour.com

[thoongtongtours](https://www.facebook.com/thoongtongtours)

@thoongtongtour



ใบอนุญาต เลขที่ 11/07499

บริษัท ทุ่งทองทัวร์ จำกัด

THOONGTONGTOUR Co.,Ltd.

เกี่ยวกับเรา...ไม่มีวันสิ้นสุด

ZGAMS-2502TK

8 | **5** | **TK**
วัน | คืน | บิน



NETHERLAND BELGIUM FRANCE

อัมสเตอร์ดัม แอนต์เวิร์ป บรัสเซลส์ ปารีส สวนเคอเคนฮอฟ



วันที่	โปรแกรมทัวร์	อาหาร			โรงแรม
		เช้า	เที่ยง	เย็น	
1	สนามบินสุวรรณภูมิ ประเทศไทย – สนามบินอิสตันบูล ประเทศตุรกี	-	-	✈	-
2	สนามบินอิสตันบูล ประเทศตุรกี – สนามบินอัมสเตอร์ดัมสคิปโฮล ประเทศเนเธอร์แลนด์ – เมืองลิชเช่ – สวนพฤกษชาติเคอร์เคนฮอฟ – เมืองอัมสเตอร์ดัม – ล่องเรือหลังคากระจก – สถาบันเจียร์ไนเพช – พระราชวังหลวง – จัตุรัสดีมสแควร์	✈	✓	✓	Amsterdam Hotel Uithoorn หรือเทียบเท่า ★★★
3	เมืองอัมสเตอร์ดัม – หมู่บ้านซานส์ สคินส์ – เมืองเฮก – พระราชวังสันติภาพ – อาคารรัฐสภาเนเธอร์แลนด์ – เมืองรอตเทอร์ดาม	✓	✓	✓	ibis Rotterdam City Centre หรือเทียบเท่า ★★★
4	เมืองรอตเทอร์ดาม – เมืองแอนต์เวิร์ป – จัตุรัสโกรตมาร์ก – ศาลาว่าการเมือง – มหาวิทยาลัยแห่งแอนท์เวิร์ป – เมืองบรัสเซลส์ – อะโตเมียม – จัตุรัสกร็องปาลส์ – เจ้าหนูน้อยแมนเนเกนพิส	✓	✓	✗	Best Western Hotel Brussels South หรือเทียบเท่า ★★★
5	เมืองบรัสเซลส์ – เมืองแร็งส์ – มหาวิทยาลัยนอร์ทตามแห่งแร็งส์ – เมืองปารีส – พิพิธภัณฑ์ลูฟวร์ – ห้างปลอดภาษีเบนลักซ์ – ห้างสรรพสินค้าแกลลอรี่ ลาฟาแยตต์	✓	✓	✗	Holiday Inn Express Paris - Velizy, an IHG Hotel หรือเทียบเท่า ★★★
6	พระราชวังแวร์ซายส์ – จัตุรัสปลัสเดอลากงกอร์ด – ทรอกาเดโร – ประตูดุซ็องฝรั่งเศส – ล่องเรือแม่น้ำแซน	✓	✓	✓	Holiday Inn Express Paris - Velizy, an IHG Hotel หรือเทียบเท่า ★★★

บริษัท ทุ่งทองทัวร์ จำกัด
82/29 หมู่บ้านฮาบิเทีย วังแขวน-รามอินทรา ถนนเลียบคลองสอง แขวงบางชัน เขตคลองสามวา กรุงเทพมหานคร 10510

02-1307400-3

www.thoongtongtour.com

[thoongtongtours](https://www.facebook.com/thoongtongtours)

[@thoongtongtour](https://www.line.me/@thoongtongtour)



ใบอนุญาต เลขที่ 11/07499

บริษัท ทุ่งทองทัวร์ จำกัด

THOONGTONGTOUR Co.,Ltd.

7	เมืองปารีส – มงต์มาตร์ – มหาวิหารซาเครเกอร์ – เอทีเล็ท ลาวาเล่ – สนามบินปารีสชาร์ล เดอ โกล ประเทศฝรั่งเศส	✓	✓	✈	-
8	สนามบินอิสตันบูล ประเทศตุรกี – สนามบินสุวรรณภูมิ ประเทศไทย	✈	✈	✈	-

รายการทัวร์ข้างต้นอาจมีการสลับปรับเปลี่ยนตามความเหมาะสมโดยจะคำนึงถึงความปลอดภัยและผลประโยชน์ของผู้เดินทางเป็นหลัก

โปรแกรมเดินทาง 8 วัน 5 คืน TURKISH AIRLINES (TK)

📅 เมษายน – พฤษภาคม 2568



น้ำหนักกระเป๋า 30 KG



อาหาร 14 มื้อ + บนเครื่อง

เริ่มต้น

79,990

บาท

BKK •-----✈-----• IST	IST •-----✈-----• AMS	FRA •-----✈-----• IST	IST •-----✈-----• BKK
ไฟล์ท์บิน เวลาออก เวลาถึง	ไฟล์ท์บิน เวลาออก เวลาถึง	ไฟล์ท์บิน เวลาออก เวลาถึง	ไฟล์ท์บิน เวลาออก เวลาถึง
TK 069 23:05 05:20+1	TK 1951 07:10 09:45	TK 1828 19:50 00:20+1	TK 068 01:35 15:25



บริษัท ทุ่งทองทัวร์ จำกัด

82/29 หมู่บ้านฮาบิเทีย วังแหวน-รามอินทรา ถนนเลียบคลองสอง แขวงบางชัน เขตคลองสามวา กรุงเทพมหานคร 10510



02-1307400-3



www.thoongtongtour.com



[thoongtongtours](https://www.facebook.com/thoongtongtours)



[@thoongtongtour](https://www.line.me/@thoongtongtour)



บริษัท ทุ่งทองทัวร์ จำกัด

THOONGTONGTOUR Co.,Ltd.



อัตราค่าบริการ

วันเดินทาง	ราคาทัวร์/ท่าน พักห้องละ 2-3 ท่าน	ราคาทัวร์เด็ก/ท่าน (อายุไม่เกิน 12 ปี)	ราคาทัวร์ไม่รวม ตัวเครื่องบิน	ราคา ห้องพักเดี่ยว
01 - 08 เมษายน 2568	87,990	87,990	67,990	15,000
16 - 23 เมษายน 2568	85,990	85,990	65,990	15,000
22 - 29 เมษายน 2568	85,990	85,990	65,990	15,000
07 - 14 พฤษภาคม 2568	79,990	79,990	59,990	15,000

อัตราค่าบริการสำหรับ เด็กอายุไม่เกิน 2 ปี ณ วันเดินทางกลับ (Infant) ท่านละ 20,000 บาท

อัตรานี้ยังไม่รวมค่าทิปคนขับรถและหัวหน้าทัวร์ ท่านละ 2,500 บาท

ราคาทัวร์ข้างต้นไม่รวมค่าวีซ่าเชงเก้น (เนเธอร์แลนด์) 5,000 บาท

โดยเจ้าหน้าที่ของบริษัทฯ อำนวยความสะดวกในการยื่น และให้คำแนะนำแก่ท่าน



สำคัญโปรดอ่าน

- กรุณาทำการจองล่วงหน้าก่อนเดินทางอย่างน้อย 45 วัน พร้อมชำระเงินมัดจำและค่าวีซ่า **ท่านละ 35,000 บาท/ท่าน** และชำระส่วนที่เหลือ 30 วัน ก่อนการเดินทาง กรณีวันเดินทางน้อยกว่า 21 วัน ต้องชำระค่าทัวร์เต็มจำนวน 100% เท่านั้น
- อัตราค่าบริการนี้ จำเป็นต้องมีผู้เดินทาง จำนวน 15 ท่าน ขึ้นไป ในแต่ละคณะ กรณีที่มีผู้เดินทางไม่ถึงตามจำนวนที่กำหนด ทางบริษัทฯ ขอสงวนสิทธิ์ในการเลื่อนการเดินทาง หรือเปลี่ยนแปลงอัตราค่าบริการ (ปรับราคาเพิ่มขึ้น เพื่อให้คณะได้ออกเดินทางตามความต้องการ)
- ท่านที่ต้องออกบัตรโดยสารภายในประเทศ (ตัวเครื่องบิน, รถทัวร์, รถไฟ) กรุณาสอบถามที่เจ้าหน้าที่ทุกครั้งก่อนทำการออกบัตรโดยสาร เนื่องจากสายการบินอาจมีการปรับเปลี่ยนไฟล์ท หรือ เวลาบิน โดยไม่แจ้งให้ทราบล่วงหน้า และการแนะนำจากเจ้าหน้าที่เป็นเพียงการแนะนำเท่านั้น
- นักท่องเที่ยวที่ต้องการเดินทางโปรแกรมข้างต้นควรทำการจอง และ **ส่งเอกสารเพื่อขอวีซ่าหมู่คณะก่อนเดินทางอย่างน้อย 45 วัน วันหยุดนักขัตฤกษ์ 60 วัน** หากระยะเวลาน้อยกว่าที่ระบุไว้ข้างต้น ขอสงวนสิทธิ์ในการขอวีซ่าประเภทอื่นซึ่งอาจมีค่าใช้จ่ายเพิ่ม หรือมีผลต่อการพิจารณาวีซ่าของท่าน





ใบอนุญาต เลขที่ 11/07499

บริษัท ทุ่งทองทัวร์ จำกัด

THOONGTONGTOUR Co.,Ltd.



Keukenhof®
LISSE-HOLLAND



Day1 สนามบินสุวรรณภูมิ ประเทศไทย – สนามบินนานาชาติอิสตันบูล ประเทศตุรกี

- 20.00 นัดหมายพร้อมกันที่ **สนามบินสุวรรณภูมิ ประเทศไทย** โปรดสังเกตป้าย เลทส์โกกรูป พบเจ้าหน้าที่คอยให้การต้อนรับพร้อมอำนวยความสะดวกแก่ท่าน
- 23.05 ออกเดินทางสู่ **สนามบินนานาชาติอิสตันบูล ประเทศตุรกี** โดยสายการบิน **TURKISH AIRLINES** เที่ยวบินที่ **TK069** (บริการอาหารและเครื่องดื่มบนเครื่อง)



Day2 สนามบินนานาชาติอิสตันบูล ประเทศตุรกี – สนามบินอัมสเตอร์ดัมสคิปโฮล ประเทศเนเธอร์แลนด์ – เมืองลิชเช่ – สวนพฤกษชาติเคอร์เคนฮอฟ – เมืองอัมสเตอร์ดัม – ล่องเรือหลังคากระจก – สถาบันเจียร์ไนเพช – พระราชวังหลวง – จัตุรัสดัมสแควร์

- 05.20 เดินทางถึง **สนามบินนานาชาติอิสตันบูล ประเทศตุรกี** เพื่อรอต่อเครื่อง
- 07.10 นำท่านออกเดินทางสู่ **สนามบินอัมสเตอร์ดัมสคิปโฮล ประเทศเนเธอร์แลนด์** เที่ยวบินที่ **TK 1951** (บริการอาหารและเครื่องดื่มบนเครื่อง)
- 09.45 เดินทางถึง **สนามบินอัมสเตอร์ดัมสคิปโฮล ประเทศเนเธอร์แลนด์** ผ่านการตรวจคนเข้าเมืองรับสัมภาระผ่านจุดคัดกรองตามระเบียบของสนามบิน
- นำท่านเดินทางสู่ **เมืองลิชเช่** (ใช้เวลาเดินทางประมาณ 30 นาที) เพื่อเข้าชม **สวนพฤกษชาติเคอร์เคนฮอฟ (KEUKENHOF)** ชม **เทศกาลดอกทิวลิป** สวนดอกทิวลิป ที่จะบานพร้อมกันทั่วสวนแห่งนี้บนพื้นที่กว่า 80 ไร่ ในช่วงฤดูใบไม้ผลิของทุกปี ****จัดขึ้นระหว่าง 20 มีนาคม -**



บริษัท ทุ่งทองทัวร์ จำกัด
82/29 หมู่บ้านฮาบิเทีย วังแหวน-รามอินทรา ถนนเลียบคลองสอง แควงบางชัน เขตคลองสามวา กรุงเทพมหานคร 10510



02-1307400-3



www.thoongtongtour.com



thoongtongtours



@thoongtongtour



บริษัท ทุ่งทองทัวร์ จำกัด

THOONGTONGTOUR Co.,Ltd.

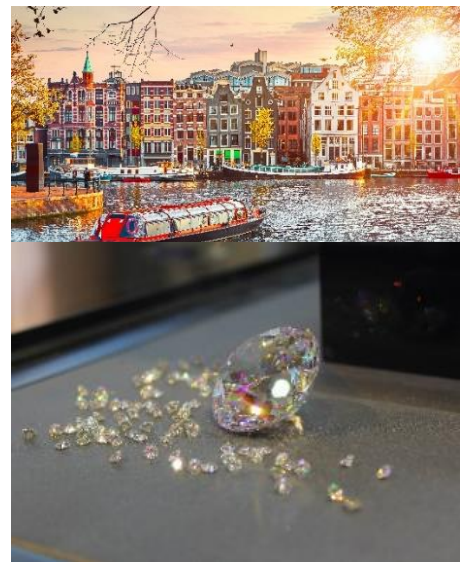
11 พฤษภาคม 2568** เทศกาลสำคัญของ ประเทศเนเธอร์แลนด์ ที่โด่งดังไปทั่วโลก ซึ่งบานสะพรั่งเพียงครั้งเดียวในรอบปี และหลากหลายสีสันตระการตาที่ยาวนับสิบกิโลเมตร ที่ท่านจะประทับใจไปอีกนาน ให้ท่านได้เดินเล่น และถ่ายรูปคู่กับดอกทิวลิป ที่ได้รับการดูแลรักษาเป็นอย่างดีในเรื่องกระจุกภายในสวนพฤกษชาติ นอกจากนี้ยังมีดอกไม้เมืองหนาวแสนสวยงามน่ารัก เช่น ลิลลี่ ไฮเดรนเยีย ไฮยาซินน่า ฯลฯ อีสระให้ท่านเพลิดเพลินกับเหล่าพฤกษชาติมากมาย พร้อมเก็บภาพความประทับใจ นำท่านสู่เมือง **เมืองอัมสเตอร์ดัม** เมืองหลวงของเนเธอร์แลนด์ ซึ่งเป็นเมืองเล็กๆ ที่มีชื่อเสียงอันดับโลก มีคลองมากกว่า 165 แห่ง จนได้รับการขึ้นทะเบียนเป็นมรดกโลก โดยยูเนสโก (UNESCO) นอกจากนี้ที่นี่ยังมีพิพิธภัณฑ์งานศิลปะของจิตรกรชื่อดังอันดับโลก และมีสถานที่ท่องเที่ยวทางประวัติศาสตร์ที่สวยงามอีกมากมาย

เที่ยง

บริการอาหารเที่ยง ณ ภัตตาคาร (1)



นำท่าน **ล่องเรือหลังคาระจก (Lover Boat Cruise)** (ใช้เวลาล่องเรือประมาณ 1 ชั่วโมง) เพื่อชมบ้านเรือน และ วิถีชีวิตความเป็นอยู่แบบชาวดัตช์ที่ ซึ่งตลอดเวลหลายร้อยปีที่ผ่านมาคลองเป็นเส้นทางคมนาคมที่สำคัญที่สุดของเมืองนี้ และอัมสเตอร์ดัมก็มีคลองจำนวนมากที่สุดในโลกด้วย (ประมาณ 100 คลองยาวรวมกัน 97 กม.) และมีสะพานข้ามคลอง 600 สะพาน สถานที่สำคัญน่าชมที่สุดของอัมสเตอร์ดัมเกือบทั้งหมดจะอยู่ริมคลองรวมทั้งคฤหาสน์บ้านช่องของคหบดีเก่าแก่ด้วย แม้กระทั่งตลาดดอกไม้สดของเมืองหลวงแห่งนี้ก็อยู่ริมคลอง





ใบอนุญาต เลขที่ 11/07499

บริษัท ทุ่งทองทัวร์ จำกัด

THOONGTONGTOUR Co.,Ltd.

นำท่านเดินทางสู่ **สถาบันเจียรไนเพชร (Diamonds and Jewelry Factory)** อุตสาหกรรมจากวิทยากรผู้ชำนาญตลอดจนขั้นตอนการเจียรไนเพชรให้เป็นอัญมณีที่มีค่าที่สุด ซึ่งเป็นงานฝีมือลือชื่อของเนเธอร์แลนด์มานาน และท่านจะมีโอกาสเลือกซื้อเพชรเม็ดงามในราคาเป็นกันเองจากโรงงานอีกด้วย นำท่านถ่ายรูปกับ **พระราชวังหลวง (KONINKLIJK PALEIS)** สร้างขึ้นในปี ค.ศ.1655 เพื่อใช้เป็นที่ว่าการเมือง แต่ต่อมาในปี ค.ศ.1801 หลังจากที่เนเธอร์แลนด์ตกเป็นเมืองขึ้นของฝรั่งเศส จนถึงปีค.ศ.1810 เมื่อฝรั่งเศสหมดอำนาจลงก็ยังคงใช้เป็นพระราชวังที่ประทับของกษัตริย์เนเธอร์แลนด์ และในปี ค.ศ.1967 สมเด็จพระราชาธิบดีนาจาลีเยนาได้ทรงย้ายไปประทับอยู่ที่เมืองเฮก จึงมีการซ่อมแซมพระราชวังแห่งนี้

นำท่านเดินทางสู่ **จัตุรัสดัมสแควร์ (Dam Square)** หรือจัตุรัสตาม เป็นสัญลักษณ์ของอัมสเตอร์ดัมที่เต็มไปด้วยกลิ่นอายของประวัติศาสตร์ และยังเป็นที่ตั้งของ พระราชวังหลวง (Royal Palace) โดยเป็นที่ตั้งของอนุสาวรีย์แห่งชาติเพื่อเป็นการระลึกถึงผู้ที่ตกเป็นเหยื่อของสงครามโลกครั้งที่ 2 และเป็นย่านที่รายล้อมไปด้วยอาคารเก่าแก่ เป็นศูนย์รวมห้างสรรพสินค้า ร้านอาหาร และคาเฟ่ อีสระให้ท่านช้อปปิ้งตามอัธยาศัย



ค่า บริการอาหารค่ำ ณ ภัตตาคาร (2)

ที่พัก Amsterdam Hotel Uithoorn, Amsterdam ระดับ 3 ดาว หรือระดับเทียบเท่า

เนื่องจากช่วงวันเดินทางเป็นช่วงเทศกาลประจำปีที่สำคัญของยุโรป หากที่พักข้างต้นเต็ม หรือโรงแรมในเมืองอัมสเตอร์ดัมเต็ม ทางเราขอเสนอโรงแรมในระดับเดียวกันโดยรอบเมืองอัมสเตอร์ดัมทดแทน โดยทางบริษัทคำนึงผลประโยชน์ของลูกค้าเป็นสำคัญ



Day3 เมืองอัมสเตอร์ดัม - หมู่บ้านซานส์ สคันส์ - เมืองเฮก - พระราชวังสันติภาพ - อาคารรัฐสภาเนเธอร์แลนด์ - เมืองรอตเทอร์ดาม

เช้า บริการอาหารเช้า ณ ห้องอาหารของโรงแรม (3)

นำท่านเดินทางสู่ **หมู่บ้านซานส์ สคันส์ (Zaanse Schans)** (ใช้เวลาประมาณ 30 นาที) หมู่บ้านอนุรักษ์วัฒนธรรมเก่าแก่และวิถีชีวิตของชาวเนเธอร์แลนด์สมัยก่อนที่มีกลิ่นอายหรือสัญลักษณ์ของความเป็นเนเธอร์แลนด์ไว้ได้อย่างครบถ้วน อดีตในหมู่บ้านนี้มีกังหันลมกว่า 800 ตัวที่ใช้ในงานอุตสาหกรรมต่างๆ ซึ่งอาจจะลดน้อยลงไปบ้างในปัจจุบันและได้เปิดเป็นพิพิธภัณฑ์ให้ผู้คนที่เข้าชม นอกจากหมู่บ้านซานส์ สคันส์

บริษัท ทุ่งทองทัวร์ จำกัด
82/29 หมู่บ้านฮาบิเทีย วงแหวน-รามอินทรา ถนนเลียบคลองสอง แควงบางชัน เขตคลองสามวา กรุงเทพมหานคร 10510

02-1307400-3



www.thoongtongtour.com



thoongtongtours



@thoongtongtour



บริษัท ทุ่งทองทัวร์ จำกัด

THOONGTONGTOUR Co.,Ltd.

ยังมีโรงสาดิวิธีการทำชีส และทำรองเท้าไม่ให้คุณได้เข้าชม จากนั้นนำท่านเดินทางสู่ **เมืองเฮก (The Hague)** (ใช้เวลาประมาณ 1 ชั่วโมง) เป็นเมืองที่ผสมผสานความแตกต่างเข้าไว้ด้วยกัน ทั้งการเป็นเมืองทางประวัติศาสตร์และแสดงถึงความทันสมัย ซึ่งเป็นสัญลักษณ์แทนความสงบสุข และยุติธรรม ด้วยการเป็นเมืองที่สามารถเข้าถึงทั้งในตัวเมืองและชายหาดได้อย่างง่ายดาย กรุงเฮกจึงมีทุกอย่างตั้งแต่พระราชวังและท่าเรือสำหรับตกปลาของชาวดัตช์ที่เป็นที่นิยมเสมอมา

เที่ยง

บริการอาหารเที่ยง ณ ภัตตาคาร (4)

นำท่านถ่ายรูปกับ **พระราชวังสันติภาพ (The Peace Palace)** สถานที่ที่มีชื่อเสียงระดับโลก ซึ่งเป็นที่ตั้งของศาลยุติธรรมระหว่างประเทศแห่งสหประชาชาติ และสถาบันกฎหมายแห่งกรุงเฮก นักท่องเที่ยวสามารถเข้าไปชมภายในพระราชวังนี้ได้ นำท่านถ่ายรูปกับ **อาคารรัฐสภาเนเธอร์แลนด์ (The Binnenhof)** เป็นอาคารรัฐสภา ที่ตั้งอยู่ใจกลางกรุงเฮก โดยที่นี่เป็นที่ตั้งของสำนักนายกรัฐมนตรีแห่งเนเธอร์แลนด์ และยังใช้เป็นสถานที่ประชุมของสมาชิกสภาผู้แทนราษฎรและสมาชิกวุฒิสภาด้วย บรรยากาศทั้งภายนอก และภายใน ออกแบบตกแต่งได้อย่างสวยงาม นำท่านเดินทางสู่ **เมืองรอตเทอร์ดาม (Rotterdam)** (ใช้เวลาประมาณ 30 นาที) เป็นเมืองที่ใหญ่เป็นอันดับสองของประเทศเนเธอร์แลนด์ เป็นที่ตั้งของท่าเรือที่ใหญ่ที่สุดของยุโรป จึงเป็นศูนย์กลางการขนส่งและเศรษฐกิจที่สำคัญแห่ง รอตเทอร์ดามได้รับความเสียหายอย่างหนักจากสงครามโลกครั้งที่ 2 จึงได้มีการสร้างบูรณะสร้างอาคารใหม่รวมถึงตึกระฟ้าจำนวนมากมาย จนในปี ค.ศ. 2007 ได้รับการส่งเสริมการท่องเที่ยวเป็น เมืองแห่งสถาปัตยกรรม จากการที่ตั้งอยู่บริเวณปากน้ำแม่น้ำไรน์ แม่น้ำเมิช และแม่น้ำสเกลต์ รอตเทอร์ดามจึงเป็นจุดเริ่มต้นสู่การคมนาคมทางเรือสู่ภูมิภาคอื่นของยุโรปตะวันตก รวมถึงเขตอุตสาหกรรมในประเทศเยอรมัน มีโครงข่ายระบบ ราง ถนน คลองเชื่อมจันรอตเทอร์ดามได้รับฉายาว่า **ประตูสู่ยุโรป**

ค่ำ

บริการอาหารค่ำ ณ ภัตตาคาร (5)

ที่พัก

ibis Rotterdam City Centre, Rotterdam ระดับ 3 ดาว หรือระดับเทียบเท่า





ใบอนุญาต เลขที่ 11/07499

บริษัท ทุ่งทองทัวร์ จำกัด

THOONGTONGTOUR Co.,Ltd.



Day4 เมืองรอตเทอร์ดาม - เมืองแอนต์เวิร์ป - จัตุรัสโกรตมาร์ก - ศาลาว่าการเมือง - มหาวิหารแห่งแอนท์เวิร์ป - เมืองบรัสเซลส์ - อะโตเมียม - จัตุรัสกร็องป็ลัส - เจ้าหนูน้อยแมนเนแกนพิส

เช้า

บริการอาหารเช้า ณ ห้องอาหารของโรงแรม (6)

นำท่านเดินทางสู่ **เมืองแอนต์เวิร์ป (Antwerp)** เป็นเมืองในประเทศเบลเยียม ใช้เวลาเดินทางประมาณ 1 ชั่วโมง 30 นาที) คือ เมืองท่าสำคัญทางตอนเหนือของประเทศเบลเยียมที่มีขนาดจำนวนประชากรเยอะเป็นอันดับ 2 รองจากเมืองหลวงบรัสเซลส์ ซึ่งปัจจุบันก็ถือเป็นเมืองท่องเที่ยวสำคัญแห่งหนึ่ง นำท่านชมเมืองแอนต์เวิร์ป เดินชม **จัตุรัสโกรตมาร์ก (Grote Markt)** ตั้งอยู่ใจกลางเมืองแอนต์เวิร์ป เป็นจุดศูนย์กลาง ประวัติศาสตร์ของเมืองและยังเป็นที่ตั้งของ **ศาลาว่าการเมือง (Town Hall)** ซึ่งรายล้อมไปด้วยอาคารแบบหน้าจั่วสไตล์เรเนซองส์ ที่มีความงดงามไม่แพ้กรุงบรัสเซลส์และเมืองบรูจส์เลยทีเดียว จากนั้นนำท่านชม **มหาวิหารแห่งแอนต์เวิร์ป (Cathedral Of Our Lady)** โบสถ์นี้งดงามด้วยสถาปัตยกรรมแบบกอธิค ซึ่งถือได้ว่าเป็นโบสถ์ที่มีขนาดใหญ่ที่สุดในยุโรปโดยมีความสูงกว่า 400 ฟุต ภายในโบสถ์ถูกประดับประดาไปด้วยหน้าต่างกระจกสี รวมถึงภาพเขียนชั้นเยี่ยมของศิลปินชื่อดังคือ ปีเตอร์ พอล รูเบนส์



เที่ยง

บริการอาหารเที่ยง ณ ภัตตาคาร (7)



บริษัท ทุ่งทองทัวร์ จำกัด

82/29 หมู่บ้านฮาบิเทีย วงแหวน-รามอินทรา ถนนเลียบคลองสอง แขวงบางชัน เขตคลองสามวา กรุงเทพมหานคร 10510



02-1307400-3



www.thoongtongtour.com



thoongtongtours



@thoongtongtour



บริษัท ทุ่งทองทัวร์ จำกัด

THOONGTONGTOUR Co.,Ltd.

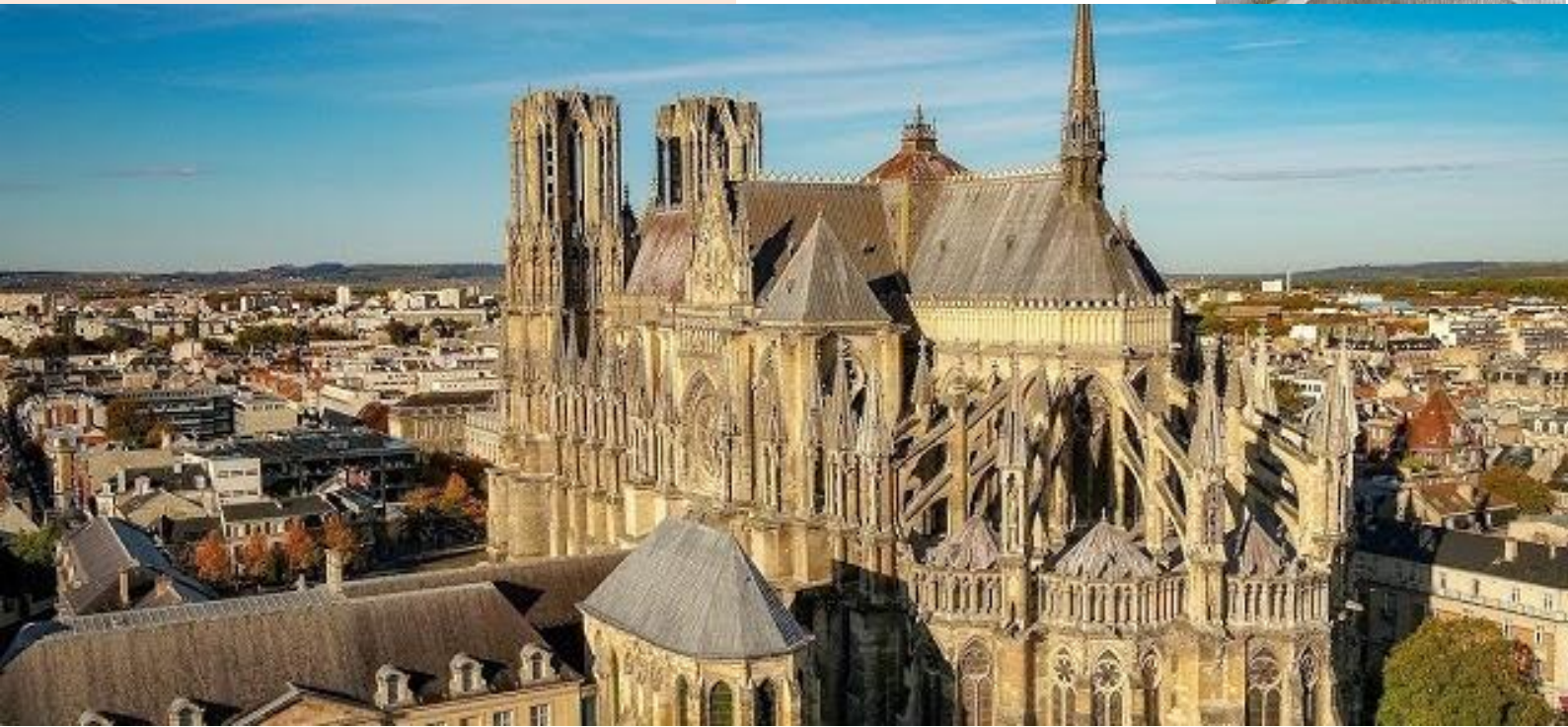
นำท่านเดินทางสู่ **เมืองบรัสเซลส์ (Brussels)** (ใช้เวลาในการเดินทางประมาณ 1 ชั่วโมง) แคว้นนครหลวงบรัสเซลส์ เป็นเมืองหลวงของประเทศเบลเยียม เป็นที่ตั้งขององค์การระหว่างประเทศที่สำคัญหลายแห่ง หน่วยงานสำคัญของสหภาพยุโรป 2 หน่วยงาน เป็นสถานที่ที่น่าสนใจด้วยสถาปัตยกรรมที่สวยงามและประวัติศาสตร์อันน่าทึ่งที่อัดแน่นอยู่ในทุกถนน นำท่านถ่ายรูปด้านนอกกับ **อะโตเมียม (Atomium)** ที่ตั้งอยู่ในสวนสาธารณะ Heysel Park ทางตะวันตกของเมือง เป็นแบบจำลองอะตอมที่นำตะลึง ซึ่งมีความสูงถึง 100 เมตร ประกอบด้วยวัตถุทรงกลม 9 ลูก แต่ละลูกมีเส้นผ่านศูนย์กลางขนาด 18 เมตร

นำท่านเดินทางสู่ **จัตุรัสกร็องป्लाซ (The Grand Place)** จัตุรัสหลักแห่งกรุงบรัสเซลส์ ซึ่งรายล้อมด้วยเหล่าอาคารเก่าอันสวยงามและกลมกลืนกันทางสถาปัตยกรรม และถือว่าเป็นจัตุรัสที่สวยงามที่สุดในโลก จัตุรัสแห่งนี้มีความกว้าง 68 เมตร ยาว 110 เมตร ในปัจจุบันจัตุรัสแห่งนี้ได้รับการขึ้นทะเบียนเป็นมรดกโลกทางวัฒนธรรม โดยองค์การยูเนสโก นำท่านถ่ายรูปกับ **เจ้าหนูน้อยแมนเนเกนพิส (Manneken Pis)** แปลว่า เด็กชายกำลังปัสสาวะเป็นน้ำพุขนาดเล็กหล่อด้วยทองแดง เป็นรูปปั้นเด็กชายยืนเปลือยกำลังปัสสาวะใส่อ่าง ตั้งอยู่ใจกลางบรัสเซลส์ ได้รับการติดตั้งราว ค.ศ. 1618 มีตำนานเล่าว่า เด็กชายคนหนึ่งชื่อ ยูเลียนสเกอ (Julianske) มาพบสายขนวนระเบิดกำลังติดไฟ จึงปัสสาวะรดเพื่อดับขนวนและป้องกันเมืองไว้ ชาวเมืองจึงทำรูปแกะสลักนี้ไว้เพื่อระลึกถึงความกล้าหาญ ต่อมารูปสลักนี้ถูกขโมยสูญหายไปหลายครั้ง จึงถูกแทนที่รูปหล่อตัวปัจจุบัน



ค่า **อาหารเช้า** เพื่อไม่ให้เป็นการเสียเวลาในการช้อปปิ้ง

ที่พัก **Best Western Hotel Brussels South, Brussels ระดับ 4 ดาว หรือเทียบเท่า**



Day5 เมืองบรัสเซลส์ – เมืองแร็งส์ – มหาวิหารนอร์ทดามแห่งแร็งส์ – เมืองปารีส – พิพิธภัณฑ์ลูฟวร์ – ห้างปลอดภาษีเบนลักซ์ – ห้างสรรพสินค้าแกลลอรี่ ลาฟาแยตต์

เช้า บริการอาหารเช้า ณ ห้องอาหารของโรงแรม (8)



บริษัท ทุ่งทองทัวร์ จำกัด

THOONGTONGTOUR Co.,Ltd.

นำท่านเดินทางสู่ **เมืองแร็งส์ (Reims)** (เดินทางประมาณ 3 ชม.) เป็นเมืองในจังหวัดมาร์น ในแคว้นช็องปาญาร์แดนของประเทศฝรั่งเศส เมืองแร็งส์ตั้งอยู่ทางตะวันออกเฉียงเหนือของเมืองปารีสราว 129 กิโลเมตร นำท่านถ่ายรูป **มหาวิหารน็อทร์เดอตามแห่งแร็งส์ (Notre-Dame de Reims)** เป็นจุดเด่นอันดีงามของเมือง มีสถาปัตยกรรมอันวิจิตรตระการตาและมีประติมากรรมขนาดใหญ่ มหาวิหารแห่งนี้มีหอคอยคู่อันสูงใหญ่ที่มองเห็นได้จากทั่วตัวเมือง แวะนั่งบนม้านั่งโนโบสต์และชิมซบรยากาศอันเงียบสงบของศาสนสถานแห่งนี้

เที่ยง

บริการอาหารเที่ยง ณ ภัตตาคาร (9)

นำท่านเดินทางสู่ **เมืองปารีส (Paris)** (ใช้เวลาในการเดินทางประมาณ 2.30 ชั่วโมง) เมืองหลวงและเมืองใหญ่ที่สุดของประเทศฝรั่งเศสตั้งอยู่บนแม่น้ำแซน ปัจจุบันปารีสเป็นหนึ่งในศูนย์กลางทางเศรษฐกิจและวัฒนธรรมที่ล้ำสมัยแห่งหนึ่งของโลกและเป็นสถานที่ท่องเที่ยวที่โด่งดังแห่งหนึ่งของโลก นำท่านถ่ายรูปกับ **พิพิธภัณฑลouvre (Louvre Museum)** เป็นพิพิธภัณฑลouvreที่ตั้งอยู่ในกรุงปารีส ประเทศฝรั่งเศส พิพิธภัณฑลouvreเป็นพิพิธภัณฑลouvreที่มีชื่อเสียงที่สุด เก่าแก่ที่สุด และใหญ่ที่สุดแห่งหนึ่งของโลกตัวอาคารเดิมเคยเป็นพระราชวังหลวง ซึ่งปัจจุบันเป็นสถานที่ที่จัดแสดงและเก็บรักษาผลงานทางศิลปะระดับโลกเป็นจำนวนมากกว่า 35,000 ชิ้น จากตั้งแต่ก่อนประวัติศาสตร์จนถึงศตวรรษที่ 19 อิสระให้ท่านได้ถ่ายรูปกับ พีระมิดแก้วของพิพิธภัณฑลouvre ออกแบบโดย ไอ.เอ็ม.เป สถาปนิกชาวจีน-อเมริกัน อิสระให้ท่านเดินชมพิพิธภัณฑลouvre และช้อปปิ้งสินค้าที่ **ห้างปลอดภาษีเบนลักซ์ (Duty Free Benlux)** ห้างชื่อดังใจกลางกรุงปารีส ซึ่งจะได้พบกับสินค้าแบรนด์ชั้นนำต่างๆจากทั่วโลก ในราคาที่ไม่แพงและบรรยากาศที่หรูหราตระการตา พร้อมทั้งมีพนักงานและข้อความภาษาไทยในห้างนี้ นำท่านเดินทางสู่ **ห้างสรรพสินค้าแกลลอรี่ ลาฟาแยตต์ (Galeries Lafayette)** ตั้งอยู่บน Boulevard Haussmann ในเขตที่ 9 ของกรุงปารีสใกล้กับ Opera Garnier มีแบรนด์หลากหลายให้ท่านได้เลือกซื้อสินค้าต่างๆที่ร้านเพื่อให้เหมาะกับทุกงบประมาณ ตั้งแต่เสื้อผ้าสำเร็จรูปไปจนถึงแฟชั่นชั้นสูง สถาปัตยกรรมของร้านเป็นแบบอาร์ตนูโว มีโดมที่โดดเด่นและทัศนียภาพอันงดงามของกรุงปารีส ทำให้เป็นแหล่งท่องเที่ยวของฝรั่งเศส อิสระให้ท่านช้อปปิ้งได้ตามอัธยาศัย



ค่ำ **อิสระอาหารค่ำ เพื่อไม่ให้เป็นการเสียเวลาในการช้อปปิ้ง**

ที่พัก **Holiday Inn Express Paris - Velizy, an IHG Hotel ระดับ 3 ดาว หรือเทียบเท่า**





Day6 พระราชวังแวร์ซายส์ – จัตุรัสปลัสเดอลองกอร์ด – ทรอกาเดโร – ประตูดัชฝรั่งเศส – ล่องเรือแม่น้ำแซน

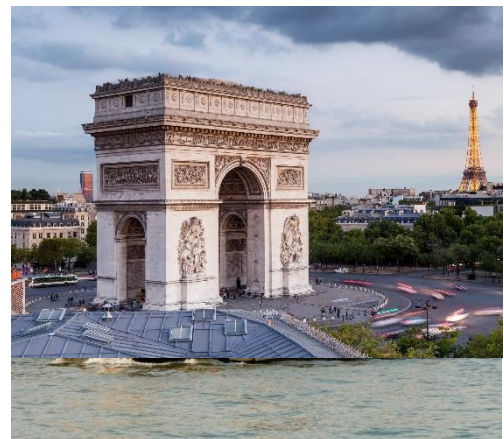
เช้า บริการอาหารเช้า ณ ห้องอาหารของโรงแรม (10)

นำท่านเข้าชม **พระราชวังแวร์ซายส์ (Palace of Versailles)** (ใช้เวลาเดินทาง 30 นาที) หรือที่เรียกว่า “Château de Versailles” ในภาษาฝรั่งเศส สถานที่อันหรูหราแห่งนี้เป็นพระราชวังหลวงตั้งอยู่ที่เมืองแวร์ซายส์ ในปัจจุบันเป็นส่วนหนึ่งของกรุงปารีส ประเทศฝรั่งเศส ที่สำคัญคือพระราชวังแห่งนี้ได้รับการขึ้นทะเบียนเป็นมรดกโลกทางวัฒนธรรม เมื่อปี ค.ศ. 1979 จากองค์การยูเนสโก พระราชวังแวร์ซายส์เป็น 1 ใน 7 สิ่งมหัศจรรย์ของโลกยุคปัจจุบัน โดยพระเจ้าหลุยส์ที่ 14 มีพระประสงค์ให้สร้างพระราชวังขึ้นเพื่อเป็นศูนย์กลางในการปกครองของพระองค์ โดยใช้เงินในการสร้างทั้งหมด 500,000,000 ฟรังก์ และคนงานกว่า 30,000 คน

โดยพระราชวังใหญ่โตสวยงามแห่งนี้สร้างด้วยหินอ่อนสีขาว ภายในแบ่งออกเป็นห้อง เช่น ห้องบรรทม ห้องเสวย ห้องสำราญ เป็นต้น ซึ่งแต่ละห้องล้วนมีเครื่องประดับหุรหุราตระการตาและภาพเขียนที่มีชื่อเสียงประดับอยู่ตามผนังห้อง ซึ่งทั่วโลกยกย่องว่าพระราชวังแวร์ซายส์ เป็นที่รวบรวมเอกลักษณ์แห่งศิลปกรรมของฝรั่งเศสที่เคยกระฉ่อนโลกทั้งมวล จนมีคำกล่าวที่ว่า **(**อัตรานี้รวมค่าเข้าชมพระราชวังแวร์ซายส์เรียบร้อยแล้ว ในกรณีที่ไม่สามารถเข้าชมได้ ทางบริษัทฯ ขอสงวนสิทธิ์นำท่านเข้าชมพระราชวังหลวง Palais Royal เป็นการทดแทน)**

เที่ยง บริการอาหารเที่ยง ณ ภัตตาคาร (11)

นำท่านผ่านชม **จัตุรัสปลัสเดอลองกอร์ด (Place de la Concorde)** เป็นหนึ่งในสี่เหลี่ยมสาธารณะที่สำคัญในปารีส เป็นจัตุรัสที่ใหญ่ที่สุดในปารีส ออกแบบโดย Ange Jacques Gabriel ในปี ค.ศ. 1755 เป็นรูปแปดเหลี่ยม นำท่านเดินทางสู่ **ทรอกาเดโร (Trocadero)** อาคารแห่งนี้ถูกสร้างขึ้นเพื่อจัดงานนิทรรศการ สร้างขึ้นในสถาปัตยกรรมแบบ Neo Classic ต่อมาได้มีการรื้อถอนอาคารเดิมและสร้างอาคารแบบใหม่โดยใช้ชื่อว่า **ปาลเลเดอชาโย (Palais de Chaillot)** เราสามารถมองเห็นทิวทัศน์ของหอไอเฟลได้จากจัตุรัสทรอกาเดโรผ่านจากลานว่างแห่งนี้ ที่นี่จึงถือเป็นแลนด์มาร์คที่ต้องมาถ่ายรูปวิวหอไอเฟล ณ ลานแห่งนี้ นำท่านชม **ประตูชัยฝรั่งเศส (Arc de**





บริษัท ทุ่งทองทัวร์ จำกัด

THOONGTONGTOUR Co.,Ltd.

Triomphe) เป็นผลงานสถาปัตยกรรมที่ออกแบบโดย ฌ็อง ชาลแกร็ง มีอายุกว่า 200 ปีสร้างขึ้นปีพ.ศ. 2349 หลังจากจักรพรรดินโปเลียนที่ 1 ได้รับชัยชนะจากยุทธการเอาสเตอร์ลิทซ์

นำท่าน **ล่องเรือแม่น้ำแซน (Bateaux Parisien)** ใช้เวลาประมาณ 1 ชั่วโมง ชมสถานที่สำคัญที่แม่น้ำทอดผ่านอย่างเช่น หอไอเฟล พิพิธภัณฑ์ลูฟวร์ สะพานอเล็กซานเดอร์ที่สาม เป็นกิจกรรมที่นิยมกันอย่างมากที่จะนั่งเรือชมเมืองปารีส เรียกได้ว่าเป็นไฮไลท์สำคัญถ้าหากใครได้มาเมืองปารีสต้องไม่พลาดกิจกรรมล่องเรือชมเมืองที่โรแมนติกที่สุดในฝรั่งเศส

ค่า บริการอาหารค่ำ ณ ภัตตาคาร (12) พิเศษ!! เมนูหอยแครงสด
ที่พัก Holiday Inn Express Paris - Velizy, an IHG Hotel ระดับ 3 ดาว



Day7 เมืองปารีส – มงต์มาตร์ – มหาวิหารซาเครเกอร์ – เอท์เล็ท ลาวาเล่ – สนามบินปารีส ชาร์ล เดอ โกล ประเทศฝรั่งเศส

เช้า บริการอาหารเช้า ณ ห้องอาหารของโรงแรม (13)
นำท่านเดินทางสู่ **มงต์มาตร์ (Montmartre)** (ใช้เวลาเดินทาง 1 ชั่วโมง) เป็นย่านสำคัญอีกแห่งของเมืองปารีส อยู่สุดเขตทางเหนือของปารีส มีลักษณะเป็นรวมถึงยังเป็นจุดกำเนิดผลงานด้านศิลปะของศิลปินมากมายแห่งของเมืองปารีสในอดีต นำท่านชม **มหาวิหารซาเครเกอร์ (Sacré-Cœur)** หรือมหาวิหารแห่งพระหฤทัย ความสูง 83 เมตร ซึ่งเป็นโบสถ์คาทอลิกที่ตั้งอยู่บนเนิน Montmartre หรือเรียกอีกชื่อว่า ภูเขาแห่งผู้พลีชีพในศาสนา ภายในโบสถ์ยังมีภาพโมเสกที่ใหญ่ที่สุดในโลก รวมถึงไปป์อแกนขนาดใหญ่ของโบสถ์ที่ถูกสร้างโดย อริสทิด คาวาเย – คอลต์ ประติมากรรมของมหาวิหารซาเครเกอร์จะเป็นการก่อสร้างสไตล์บาเซนไท ที่เต็มไปด้วยมนต์ขลัง ที่นี้ยังเป็นจุดชมวิวทิวทัศน์ มีทัศนียภาพที่สวยงาม เป็นสถานที่สำหรับหนุ่มสาวนิยมมาเดินเล่นกัน ถ่ายภาพ และด้านหน้าโบสถ์ยังมีจุดขายของที่ระลึกอีกด้วย



เที่ยง บริการอาหารเที่ยง ณ ภัตตาคาร (14)
นำท่านเดินทาง **เอท์เล็ท ลาวาเล่ (La Vallée Village)** (ใช้เวลาเดินทาง 30 นาที) เอ้าเล็ท





ใบอนุญาต เลขที่ 11/07499

บริษัท ทุ่งทองทัวร์ จำกัด

THOONGTONGTOUR Co.,Ltd.

ข้อปิ้งใกล้ปารีสที่สายข้อปต้องเคยได้ยื่นชื่อกันมาบ้างแล้ว เอ้าเลืทแห่งนี้ เป็นสถานที่ข้อปิ้งที่มีสิ่งอำนวยความสะดวกครบถ้วน เป็นแหล่งข้อปิ้งใกล้ปารีสที่มีขนาด ใหญ่ที่สุดกัว่าได้ La Vallée Village รวบรวมร้านค้าของแบรนด์แฟชั่นและไลฟ์สไตล์ต่างๆ ไว้มากกว่า 110 ร้านค้า นำท่านเดินทางเข้าสู่ **สนามบินปารีส ชาร์ล เดอ โกล ประเทศฝรั่งเศส** เพื่อเดินทางกลับประเทศไทย

19.50 ออกเดินทางสู่ **สนามบินนานาชาติอิสตันบูล ประเทศตุรกี** โดยสายการบิน **TURKISH AIRLINES** เที่ยวบินที่ **TK1828** (บริการอาหารและเครื่องดื่มบนเครื่อง)



Day8 สนามบินอิสตันบูล ประเทศตุรกี – สนามบินสุวรรณภูมิ ประเทศไทย

00.20 เดินทางถึง **สนามบินนานาชาติอิสตันบูล ประเทศตุรกี** เพื่อรอต่อเครื่อง

01.35 นำท่านออกเดินทางสู่ **สนามบินสุวรรณภูมิ ประเทศไทย** โดยสายการบิน **TURKISH AIRLINES** เที่ยวบินที่ **TK068** (บริการอาหารและเครื่องดื่มบนเครื่อง)

15.25 เดินทางถึง **สนามบินสุวรรณภูมิ ประเทศไทย** โดยสวัสดิภาพ ... พร้อมความประทับใจ



บริษัท ทุ่งทองทัวร์ จำกัด

82/29 หมู่บ้านฮาบิเทีย วงแหวน-รามอินทรา ถนนเลียบคลองสอง แขวงบางชัน เขตคลองสามวา กรุงเทพมหานคร 10510



02-1307400-3



www.thoongtongtour.com



[thoongtongtours](https://www.facebook.com/thoongtongtours)



[@thoongtongtour](https://www.line.me/@thoongtongtour)

บริษัท ทุ่งทองทัวร์ จำกัด

THOONGTONGTOUR Co.,Ltd.

✔ อัตราค่าบริการนี้รวม



ค่าตัวเครื่องบินไป-กลับพร้อมคณะ



ค่าน้ำหนักกระเป๋าสัมภาระ
เป็นไปตามสายการบินกำหนด



ค่าอาหารตามมือที่ระบุในรายการ



ค่าที่พักตามที่ระบุในรายการ
พักห้องละ 2-3 ท่าน



ค่าประกันอุบัติเหตุระหว่างเดินทาง
วงเงินท่านละ 1,000,000 บาท
เงื่อนไขตามกรมธรรม์



ค่าภาษีสนามบินทุกแห่งที่มี



ค่าจ้างมีคหุเทศ์คหุยบริการตลอด
การเดินทาง



ค่ารถรับ-ส่ง และนำเที่ยวตามรายการ



ค่าเข้าชมสถานที่ต่างๆ ตามรายการ



ค่าบริการซึ่งได้รวมภาษีมูลค่าเพิ่ม 7% แล้ว
ถ้าบริษัทสามารถ หัก ภาษี ณ ที่จ่าย 3%
(ยอดก่อนภาษีมูลค่าเพิ่ม)

✘ อัตราค่าบริการนี้ไม่รวม



ค่าใช้จ่ายส่วนตัวนอกเหนือจากรายการที่ระบุ เช่น ค่าทำหนังสือเดินทาง, ค่าโทรศัพท์, ค่าโทรศัพท์
ทางไกล, ค่าอินเทอร์เน็ต, ค่าซักรีด, มิเนียบาริในห้อง (กรุณาสอบถามจากหัวหน้าทัวร์ก่อนการใช้บริการ)



ค่าทิปคนขับรถ และหัวหน้าทัวร์



ค่าดำเนินการอื่นๆ สำหรับผู้ที่ไม่ได้ถือหนังสือเดินทางสัญชาติไทย ค่าดำเนินการ
แจ้งเข้า-ออกประเทศ



ค่าอาหารพิเศษที่นอกเหนือจากที่รายการทัวร์กำหนด และ รวมถึงการริเควสอาหารพิเศษต่างๆ
เช่น อาหารเจ มังสวิริติ อาหารทะเล เป็นต้น



ค่าบริการอื่นๆเพิ่มของสายการบิน เช่น ที่นั่ง อาหาร วิลแชร์ และ บริการเสริมอื่น (ถ้ามี)



ค่าวิชาท่องเที่ยว (ถ้ามี) รวมถึงกรณีประเทศปลายทางประกาศยกเลิกพิธีวิชาท่องเที่ยว
สำหรับนักท่องเที่ยวชาวไทย

บริษัท ทุ่งทองทัวร์ จำกัด

THOONGTONGTOUR Co.,Ltd.

✕ เงื่อนไขการยกเลิกการเดินทาง

1. กรณีที่นักท่องเที่ยวต้องการ **ขอยกเลิกการเดินทาง เลื่อน หรือ เปลี่ยนแปลงการเดินทาง**

นักท่องเที่ยว (ผู้มีรายชื่อในเอกสารการจอง) จะต้องอีเมล เพื่อลงนามในเอกสารแจ้งยืนยันยกเลิกการจอง กับทางบริษัทเป็นลายลักษณ์อักษรเท่านั้น ทางบริษัทไม่รับยกเลิกการจองผ่านทางโทรศัพท์ ไม่ว่ากรณีใดๆ ทั้งสิ้น

2. กรณีนักท่องเที่ยวต้องการ **ขอรับเงินค่าบริการคืน** กรุณาส่งเอกสารทางอีเมล เอกสารที่ใช้ประกอบการขอรับเงินคืนรายละเอียดดังนี้

- หน้าสมุดบัญชีธนาคารที่ต้องการให้นำเงินเข้า
- ใบเรียกเก็บเงิน หรือ หลักฐานการชำระค่าบริการต่างๆ ทั้งหมด
- พาสปอร์ตหน้าแรกของผู้เดินทาง

**** กรณีมอบอำนาจจะต้องมีหนังสือมอบอำนาจ และ สำเนาบัตรประชาชนของผู้รับมอบอำนาจ ****

เงื่อนไขการคืนเงินค่าบริการดังนี้

แจ้งยกเลิกก่อนเดินทาง
ตั้งแต่ 30 วันขึ้นไป

คืนค่าใช้จ่ายทั้งหมด หรือ หักค่าใช้จ่ายจริงที่เกิดขึ้น

(กรณีวันเดินทางตรงกับช่วงวันหยุดนักขัตฤกษ์ ไม่ว่าวันใดวันหนึ่ง ทางบริษัทขอสงวนสิทธิ์ในการยกเลิกการเดินทางไม่น้อยกว่า 55 วัน)

แจ้งยกเลิกก่อนเดินทาง
15-29 วัน

เก็บค่าใช้จ่ายท่านละ 50% ของค่าทัวร์

หรือ หักค่าใช้จ่ายจริงที่เกิดขึ้น

(กรณีที่มีค่าใช้จ่ายตามจริงมากกว่ากำหนด ทางบริษัทขอสงวนสิทธิ์ในการเรียกเก็บค่าใช้จ่ายเพิ่ม)

แจ้งยกเลิกก่อนเดินทาง
0-14 วัน

เก็บค่าใช้จ่ายท่านละ 100% ของค่าทัวร์



บริษัท ทุ่งทองทัวร์ จำกัด

THOONGTONGTOUR Co.,Ltd.

ข้อมูลสำคัญเกี่ยวกับโรงแรมที่พักที่ท่านควรรทราบ

1. เนื่องจากการวางแผนผังห้องพักของแต่ละโรงแรมแตกต่างกัน เช่น ห้องพักแบบห้องเดี่ยว (Single) ห้องพักแบบห้องคู่ 2 ท่าน (Twin/Double) และ ห้องพักแบบ 3 ท่าน / 3 เตียง (Triple Room) จึงอาจทำให้ห้องพักแต่ละประเภท อาจจะไม่ติดกัน หรือ อยู่คนละชั้นกัน และบางโรงแรมอาจไม่มีห้องพักแบบ 3 ท่าน ซึ่งถ้าต้องการเข้าพัก 3 ท่าน อาจจะต้องเป็น 1 เตียงใหญ่ กับ 1 เตียงพับเสริม หรือ อาจมีความจำเป็นต้องแยกห้องพักเป็นห้องคู่ 1 ห้อง (Twin/Double) และ ห้องเดี่ยว 1 ห้อง (Single) ไม่ว่ากรณีใดๆ ทางบริษัทขอสงวนสิทธิ์ในการเรียกเก็บค่าบริการเพิ่มตามจริงที่เกิดขึ้นจากนักท่องเที่ยว
2. กรณีที่มีงานจัดประชุมนานาชาติ (Trade Fair) เป็นผลให้ค่าโรงแรมสูงขึ้นมาก และห้องพักในเมืองเต็ม บริษัทฯ ขอสงวนสิทธิ์ในการปรับเปลี่ยน หรือย้ายเมืองเพื่อให้เกิดความเหมาะสม
3. โดยส่วนใหญ่ตามธรรมเนียม ของห้องพักจะเป็นห้องพักที่ห้ามสูบบุหรี่ (Non Smoking Room) โดยทางโรงแรมอาจมีการติดตั้งอุปกรณ์ดับจมนควันไว้ในห้อง กรณีที่มีการลักลอบสูบบุหรี่ในห้องพัก และถูกตรวจสอบได้ ผู้เข้าพักจำเป็นต้องชำระค่าปรับกับโรงแรมโดยตรง โดยค่าปรับขึ้นอยู่กับเงื่อนไขของแต่ละโรงแรม

ข้อมูลสำคัญเกี่ยวกับสายการบินที่ท่านควรรทราบ

1. เกี่ยวกับที่นั่งบนเครื่องบิน เนื่องจากบัตรโดยสาร เป็นแบบหมู่คณะ (ราคาพิเศษ) สายการบินจึงขอสงวนสิทธิ์ในการเลือกที่นั่งบนเครื่องบินทุกกรณี แต่ทางบริษัทฯ จะพยายามให้มากที่สุด ให้ลูกค้าผู้เดินทางที่มาด้วยกันได้นั่งด้วยกัน หรือใกล้กันให้มากที่สุดเท่าที่จะสามารถทำได้
2. กรณีที่ท่านเป็นมุสลิม หรือ นับถือศาสนาอิสลาม หรือ แพ้อาหารบางประเภท โปรดระบุมาให้ชัดเจนในขั้นตอนการจอง กรณีที่แจ้งล่วงหน้าก่อนเดินทางกะทันหัน อาจมีค่าใช้จ่ายเพิ่มเพื่อชำระกับเมนูใหม่ที่ต้องการ เพราะเมนูเดิมของคุณะ ไม่สามารถยกเลิกได้
3. บางสายการบินอาจมีเงื่อนไขเกี่ยวกับการให้บริการอาหารบนเครื่องบินแตกต่างกัน ขอให้ท่านทำความเข้าใจถึงวัฒนธรรมประจำชาติ ของแต่ละสายการบินที่กำลังให้บริการท่านอยู่
4. สายการบินอาจมีการงดเสิร์ฟอาหาร และเครื่องดื่ม หรือเปลี่ยนแปลงรูปแบบอาหาร ขึ้นอยู่กับสายการบินเป็นผู้กำหนด

บริษัท ทุ่งทองทัวร์ จำกัด

THOONGTONGTOUR Co.,Ltd.

เงื่อนไข และข้อควรทราบอื่นๆ ทัวไป ที่ท่านควรทราบ

1. ทัวร์นี้สำหรับผู้มีวัตถุประสงค์เพื่อการท่องเที่ยวเท่านั้น
2. ทัวร์นี้ของสงวนสิทธิ์สำหรับผู้เดินทางที่ถือหนังสือเดินทางธรรมดา (หน้าปกสีน้ำตาล / เลือดหมู) เท่านั้น กรณีที่ท่านถือหนังสือเดินทางราชการ (หน้าปกสีน้ำเงินเข้ม) หนังสือเดินทางทูต (หน้าปกสีแดงสด) และต้องการเดินทางไปพร้อมคณะทัวร์ อันมีวัตถุประสงค์เพื่อการท่องเที่ยว โดยไม่มีจุดหมายเชิญ หรือ เอกสารใดเชื่อมโยงเกี่ยวกับการขออนุญาตการใช้หนังสือเดินทางพิเศษอื่นๆ หากไม่ผ่านการอนุมัติของเจ้าหน้าที่เคาน์เตอร์เช็คอิน ด้านตรวจคนเข้าเมือง ทั้งฝั่งประเทศไทย (ต้นทาง) ขาออก และ ต่างประเทศ (ปลายทาง) ขาเข้า ไม่ว่าจะกรณีใดก็ตาม ทางบริษัทขอสงวนสิทธิ์ไม่รับผิดชอบความผิดพลาดที่จะเกิดขึ้นในส่วนนี้ ไม่ว่าส่วนใดส่วนหนึ่ง
3. ทัวร์นี้เป็นทัวร์แบบเหมาจ่ายล่วงหน้าเรียบร้อยแล้วทั้งหมด หากท่านไม่ได้ร่วมเดินทางหรือใช้บริการตามที่ระบุไว้ในรายการ ไม่ว่าจะบางส่วนหรือทั้งหมด หรือถูกปฏิเสธการเข้า-ออกเมือง หรือด้วยเหตุผลใดๆ ก็ตาม ทางบริษัทขอสงวนสิทธิ์ไม่คืนเงินค่าบริการ ไม่ว่าจะบางส่วนหรือทั้งหมดให้แก่ท่านไม่ว่ากรณีใดๆ ก็ตาม
4. ทางบริษัทขอสงวนสิทธิ์ไม่รับผิดชอบค่าเสียหายจากความผิดพลาดในการสะกดชื่อ นามสกุล คำนำหน้าชื่อ เลขที่หนังสือเดินทาง เลขที่วีซ่า และอื่นๆ เพื่อใช้ในการจองตั๋วเครื่องบิน ในกรณีที่นักท่องเที่ยวยังไม่ได้อ่านเงื่อนไขฉบับนี้ให้ละเอียดถี่ถ้วน และ หน้าวีซ่ามาให้กับทางบริษัทพร้อมการชำระเงินมัดจำหรือส่วนที่เหลือทั้งหมด
5. ทางบริษัทขอสงวนสิทธิ์ในการเปลี่ยนแปลงรายการการเดินทางตามความเหมาะสม เพื่อให้สอดคล้องกับ สถานการณ์ ภูมิอากาศ และเวลา ณ วันที่เดินทางจริงของประเทศที่เดินทาง ทั้งนี้ ทางบริษัทจะคำนึงถึงความปลอดภัย และ ประโยชน์ของลูกค้าเป็นสำคัญ
6. ทางบริษัทขอสงวนสิทธิ์ไม่รับผิดชอบต่อความเสียหายหรือค่าใช้จ่ายใดๆ ที่เพิ่มขึ้นของนักท่องเที่ยวยกเว้นที่เกิดจากความผิดของทางบริษัท เช่น ภัยธรรมชาติ การจลาจล การนัดหยุดงาน การปฏิวัติ อุบัติเหตุ ความเจ็บป่วย ความสูญหายหรือเสียหายของสัมภาระ ความล่าช้า เปลี่ยนแปลง หรือการบริการของสายการบิน เหตุสุดวิสัยอื่น เป็นต้น
7. อัตราค่าบริการนี้คำนวณจากอัตราแลกเปลี่ยนเงินตราต่างประเทศ ณ วันที่ทางบริษัทเสนอราคา ดังนั้น ทางบริษัทขอสงวนสิทธิ์ในการปรับราคาค่าบริการเพิ่มขึ้น ในกรณีที่มีการเปลี่ยนแปลงอัตราแลกเปลี่ยนเงินตราต่างประเทศ ค่าตัว เครื่องบิน ค่าภาษีน้ำมัน ค่าภาษีสนามบิน ค่าประกันภัยสายการบิน การเปลี่ยนแปลงเกี่ยวกับ ฯลฯ ที่ทำให้ต้นทุนสูงขึ้น
8. มีคนดูแล พนักงาน หรือตัวแทนของทางบริษัท ไม่มีอำนาจในการให้คำสัญญาใดๆ แทนบริษัท เว้นแต่มีเอกสารลงนามโดยผู้มีอำนาจของบริษัทกำกับเท่านั้น
9. นักท่องเที่ยวต้องมีความพร้อมในการเดินทางทุกประการ หากเกิดเหตุสุดวิสัยใดๆ ระหว่างรอการเดินทาง อันไม่ใช่เหตุที่เกี่ยวข้องกับทางบริษัท อาทิ วีซ่าไม่ผ่าน เกิดอุบัติเหตุที่ไม่สามารถควบคุมได้ นอกเหนือการควบคุมและคาดหมาย ทางบริษัทจะรับผิดชอบคืนค่าทัวร์เฉพาะส่วนที่บริษัทยังไม่ได้ชำระแก่ทางคู่ค้าของทางบริษัท หรือจะต้องชำระตามข้อตกลงแก่คู่ค้าตามหลักปฏิบัติเท่านั้น
10. คณะทัวร์นี้ เป็นการชำระค่าใช้จ่ายทั้งหมดแบบผูกขาดกับตัวแทนบริษัทที่ได้รับการรับรองอย่างถูกต้อง ณ ประเทศปลายทาง ซึ่งบางส่วนของโปรแกรมอาจจำเป็นต้องท่องเที่ยวอันเป็นไปตามนโยบายของประเทศปลายทางนั้นๆ กรณีที่ท่านไม่ต้องการใช้บริการส่วนใดส่วนหนึ่ง ไม่ว่าจะกรณีใดก็ตาม จะไม่สามารถคืนค่าใช้จ่ายให้ได้ และ อาจมีค่าใช้จ่ายเพิ่มเติมขึ้น ตามมาเป็นบางกรณี ทางบริษัทขอสงวนสิทธิ์ในการเรียกเก็บค่าใช้จ่ายที่เกิดขึ้นจริงทั้งหมดกับผู้เดินทาง กรณีที่เกิดเหตุการณ์ขึ้น ไม่ว่าจะกรณีใดก็ตาม
11. กรณีลูกค้าที่จองเฉพาะทัวร์ไม่รวมบัตรโดยสารโดยเครื่องบิน (จอยด์แลนด์ทัวร์ ชื่อตัวเครื่องบินแยกเอง) ในวันเริ่มทัวร์ (วันที่หนึ่ง) ท่านจำเป็นต้องมารอคณะเท่านั้น ทางบริษัทไม่สามารถให้คณะ รอท่านได้ ไม่ว่าจะกรณีใดก็ตาม กรณีที่ไฟล์ชของท่านถึงช้ากว่าคณะ และ ยืนยันเดินทาง ท่านจำเป็นต้องเดินทางตามคณะไปยังเมือง หรือ สถานที่ท่องเที่ยวที่คณะอยู่ในเวลานั้นๆ กรณีนี้ จะมีค่าใช้จ่ายเพิ่ม ท่านจำเป็นต้องชำระค่าใช้จ่ายที่ใช้ในการเดินทางด้วยตนเองทั้งหมดเท่านั้น ไม่ว่า กรณีใดก็ตาม และ ทางบริษัทขอสงวนสิทธิ์ไม่สามารถชดเชย หรือ ทดแทน หากท่านไม่ได้ท่องเที่ยวเมือง หรือ สถานที่ท่องเที่ยวใดๆ สถานที่หนึ่ง ทุกกรณี เนื่องจากการชำระแบบเหมาจ่ายกับตัวแทนแล้วทั้งหมด

บริษัท ทุ่งทองทัวร์ จำกัด

THOONGTONGTOUR Co.,Ltd.

ข้อมูลสำคัญเกี่ยวกับ การยื่นคำร้องขอวีซ่า ที่ท่านควรทราบ

1. โปรแกรมทัวร์นี้ไม่รวม ค่าธรรมเนียมวีซ่าต่างๆจากสถานทูต ค่าบริการและค่าธรรมเนียมจากศูนย์ยื่นวีซ่า หรือค่าใช้จ่ายพิเศษค่าใช้จ่ายเพิ่มเติมอื่นๆจากทั้งทางสถานทูต และศูนย์ยื่นวีซ่า
2. ผู้สมัครทุกท่าน จำเป็นต้องมาแสดงตน ณ ศูนย์ยื่นรับคำร้องขอวีซ่า เพื่อสแกนลายนิ้วมือทุกท่าน
3. ระยะเวลาในการพิจารณาวีซ่าของสถานทูต โดยประมาณ 15-20 วันทำการ เป็นอย่างน้อย (ไม่รวมเสาร์ - อาทิตย์ และวันหยุดของสถานทูตนั้นๆ ตามประกาศ) และทั้งนี้ขึ้นอยู่กับจำนวนของผู้สมัครในแต่ละช่วงเป็นสำคัญ
4. ทางบริษัทฯขอสงวนสิทธิ์ในการยื่นวีซ่าแบบหมู่คณะ โดยทางแผนกวีซ่าจะเป็นผู้ได้รับกำหนดการนัดหมายวัน และเวลาจากทางสถานทูตหรือศูนย์รับคำร้องขอวีซ่าเท่านั้น
5. หากท่านไม่สะดวกมาดำเนินการยื่นวีซ่าวันใด รวมไปถึงมีความจำเป็นต้องใช้หนังสือเดินทางเพื่อ กิจธุระส่วนตัวของท่านในช่วงใดบ้าง ซึ่งอาจจะอยู่ในช่วงระยะเวลาการพิจารณาวีซ่า หรือ ซึ่งอาจทำให้มีผลต่อการ พิจารณาวีซ่า (เล่มหนังสือเดินทางอยู่ระหว่างการพิจารณาที่สถานทูต) **ท่านจำเป็นต้องแจ้งล่วงหน้าก่อน ตั้งแต่ ขึ้นตอนการจอง หรือ ก่อนชำระเงินมัดจำ** แผนกวีซ่าจะประสานงานอีกครั้ง การนัดหมายแบบกรณีจำเป็นต่างๆ นั้นมี ค่าใช้จ่ายเพิ่มเติม ที่ท่านต้องชำระในส่วนนี้ด้วยตนเอง
 - 5.1 **คิวพิเศษ (Premium)** คือ การนัดหมายที่เร็วขึ้น หรือ สามารถเลือกเวลาได้มากขึ้น
 - 5.2 **การยื่นแบบเร่งด่วน (Fast Track)** ใช้เวลาพิจารณาเร็วกว่าปกติ**** การบริการพิเศษนี้ยังคงใช้มาตรฐานการพิจารณาวีซ่าแบบเดิมทั้งหมด **** ประเทศที่ท่านสามารถเลือก ข้าราชการพิเศษนี้ได้ มีบางประเทศในยุโรปเท่านั้น กรุณาสอบถามเจ้าหน้าที่วีซ่า
6. กรณีที่ท่านไม่สามารถยื่นวีซ่าพร้อมคณะได้ จะต้องยื่นก่อน หรือ หลัง คณะ และหากเกิดค่าใช้จ่ายไม่ ว่ากรณีใดๆ ก็ตาม ท่านจำเป็นจะต้องชำระค่าใช้จ่ายที่เกิดขึ้นตามจริงทั้งหมด เช่น ค่าบัตรโดยสารโดยเครื่องบิน (ตัว) จะต้องออกก่อนแต่เช้ายังไม่ออก เนื่องจากท่านยื่นหลังคณะ
7. หลังจากยื่นวีซ่าเรียบร้อยแล้ว สถานทูตไม่อนุญาตให้ทำการยื่นหนังสือเดินทางจากสถานทูตออกมาระหว่าง ขึ้นตอนการพิจารณาวีซ่าไม่ว่ากรณีใดๆ ทั้งสิ้น ดังนั้นหากท่านมีความจำเป็นในการใช้เล่มฯ เพื่อเดินทาง กรุณาแจ้ง เจ้าหน้าที่
8. กรณีที่ท่านมีวีซ่าท่องเที่ยวเชิงชมนัดที่สามารถเข้าออกได้หลายครั้งโดยยังไม่หมดอายุ จำเป็นต้องเป็น วีซ่าชนิดท่องเที่ยวเท่านั้น โดยจะต้องอยู่ในหนังสือเดินทางเล่มปัจจุบันที่มีอายุคงเหลืออย่างน้อย 6 เดือน ณ วันเดินทาง กลับกรุณาส่งหน้าวีซ่าและหน้าที่มีการประทับตราเข้าประเทศมาแล้วให้กับเจ้าหน้าที่ตรวจสอบเพื่อความถูกต้อง
9. การบิดเบือนข้อเท็จจริงหรือให้ข้อมูลเท็จแก่สถานทูตฯ อาจถูกระงับไม่ให้เดินทางเข้าประเทศในกลุ่มเชงเก้น เป็นการถาวร ในกรณีถูกปฏิเสธวีซ่า สถานทูตฯ ไม่มีนโยบายในการคืนค่าธรรมเนียมการบิดเบือนข้อเท็จจริงหรือให้ข้อมูล เท็จแก่สถานทูตฯ อาจถูกระงับไม่ให้เดินทางเข้าประเทศในกลุ่มเชงเก้นเป็นการถาวร ในกรณีถูกปฏิเสธวีซ่า สถานทูตฯ ไม่มีนโยบายในการคืนค่าธรรมเนียม
10. บางกรณีสถานทูตอาจขอให้มาแสดงตน หลังจากกลับจากประเทศปลายทางแล้ว ซึ่งขอให้ท่านให้ความ ร่วมมือในส่วนนี้เพื่อให้การยื่นคำร้องในครั้งต่อไปสะดวกมากขึ้น ทั้งนี้ขึ้นอยู่กับดุลยพินิจของเจ้าหน้าที่สถานทูตเป็น สำคัญ
11. การที่วีซ่าจะออกให้ทันวันเดินทางหรือไม่ หรือ ออกก่อนเดินทางเพียงไม่กี่วัน เราไม่สามารถฟ้องร้องหรือ เรียกร้องค่าเสียหายใดๆ ได้ทั้งสิ้น เนื่องจากมีเอกสารที่ทางสถานทูตฯ ควบคุมครองอยู่
12. ทางแผนกวีซ่าของบริษัท ไม่มีนโยบาย ขอวีซ่าในระยะเวลาออกเหนือระยะเวลาการเดินทางตาม โปรแกรมทัวร์ ท่องเที่ยว
13. เกี่ยวกับเอกสารทางราชการที่ท่านจำเป็นต้องแปล เช่น หนังสือยินยอมให้บุตรเดินทางไปต่างประเทศที่ออกจาก สำนักงานเขต หรือ อำเภอ ที่อาศัยอยู่ ในปกครองบุตรกรณีบิดาและมารดา หย่าร้าง ในสำคัญการหย่า กรณีศูนย์รับ ยื่นคำร้องขอวีซ่า หรือ สถานทูตต้องการ เอกสารที่แปลเรียบร้อยแล้ว จำเป็นต้องได้รับการรับรอง (มีตราประทับ) จาก กรมการกงสุลเท่านั้น ซึ่งจะมีค่าใช้จ่ายเพิ่มเติม ฉบับละ ประมาณ 1,000-1,500 บาท กรณีนี้ จำเป็นที่ผู้ยื่นคำร้องที่อายุ ต่ำกว่า 18 ปีบริบูรณ์ ไม่ได้เดินทางกับ มารดาและบิดา (เช่น เดินทางกับมารดา และ บิดาไม่ได้เดินทางด้วย) ค่าใช้จ่ายใน ส่วนนี้ ลูกจำเป็นต้องรับผิดชอบด้วยตนเอง ทางบริษัทฯ ขอสงวนสิทธิ์ไม่สามารถชำระค่าใช้จ่ายในส่วนนี้ให้ท่านได้ แต่ หากเอกสารการแปลแบบปกติ (ไม่จำเป็นต้องมีตราประทับ) ทางบริษัทฯยินดีอำนวยความสะดวกแปลให้ท่านได้ตามปกติ