

Mongolia X Baikal Russia - 01

**8** DAYS  
**7N**

เที่ยว: 2 ประเทศ 2 ทวีป



# Lake Baikal

## Mongolia-Russia

เดินทางวันที่

15 - 22 ก.พ. 68

22 ก.พ. - 01 มี.ค. 68

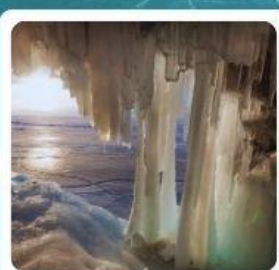
26 ก.พ. - 05 มี.ค. 68

03 - 10 มี.ค. 68

ลดจุกๆ ถึง 15,000.-

**89,999.-**

**74,999.-**



| DAY   | Filght | Origin            | Destination       | Departure | Arrival | บิน      |
|-------|--------|-------------------|-------------------|-----------|---------|----------|
| DAY 1 | OM 702 | BKK (สุวรรณภูมิ)  | UBN (อุลันบาตอร์) | 15.15     | 22.25   | 6.10 ชม. |
| DAY 8 | OM 701 | UBN (อุลันบาตอร์) | BKK(สุวรรณภูมิ)   | 08.45     | 14.15   | 6.30ชม.  |



บริษัท ทุงทองทัวร์ จำกัด

82/29 หมู่บ้านฮามิเลีย วงแหวน-รามอินทรา ถนนเลียบคลองสอง แขวงบางชัน เขตคลองสามวา กรุงเทพมหานคร 10510



02-1307400-3



www.thoongtongtour.com



thoongtongtours



@thoongtongtour



# บริษัท ทุ่งทองทัวร์ จำกัด

## THOONGTONGTOUR Co.,Ltd.

| Date         | Program   | Hotel  | B | L | D |
|--------------|---|--|---|---|---|
| <b>DAY 1</b> | สนามบินสุวรรณภูมิ - สนามบินเจงกิสข่าน   | Premium Hotel 4*<br>(Ulaanbaatar)<br>มอง โกลเลีย | - | - |   |
| <b>DAY 2</b> | อุทยานบาคอร์เซ็คเฮ้าท์ - เมืองDarkhan<br>- จังหวัดเซเรงเก - อุทยานแห่งชาติTujiiin nars<br>- อุทยานไซคานีคูทูล - เซเรงเก                                       | Selenge Hotel<br>(Selenge)<br>มอง โกลเลีย        |   |   |   |
| <b>DAY 3</b> | เซเรงเก -- เซ็คเฮ้าท์<br>- ข้ามพรมแดนทางบก (มอง โกลเลีย รัสเซีย)<br>- เมือง Ulan Ude - ชมวิวแม่น้ำไคอิน - Baikal  | Baikal Riviera Hotel<br>( Baikal )<br>รัสเซีย    |   |   |   |
| <b>DAY 4</b> | <b>Baikal Lake - เกาะโอคอด - แหลมโคบอย</b><br>- Sagan Khushun -- หินสามพี่น้อง<br>- กลุ่มน้ำแข็งฮัมมอค - รอยแตกस्ताโนวี                                       | Baikal Riviera Hotel<br>( Baikal )<br>รัสเซีย    |   |   |   |
| <b>DAY 5</b> | Baikal - เซ็คเฮ้าท์ - โบสถ์สีขาว<br>- พิพิธภัณฑ์แห่งชาติ ณ เมือง Ulan Ude<br>- จตุรัสอุทยานอูเด - อนุสาวรีย์ศิระของ Lenin<br>- โรงละครโอเปร่า และ น้ำพุ คนดรี | Baikal Plaza Hotel 4*<br>(Ulan-Ude)<br>รัสเซีย   |   |   |   |
| <b>DAY 6</b> | อุทยานอูเด - เซ็คเฮ้าท์<br>- ข้ามพรมแดน รัสเซีย มอง โกลเลีย - Darkhan   | Grand Yak Hotel 4*<br>(Darkhan)<br>มอง โกลเลีย   |   |   |   |
| <b>DAY 7</b> | Dakhan - เซ็คเฮ้าท์ - อุทยานบาคอร์ - วัดกานดาน<br>- จตุรัสซัคบาตาร์ - ซ็อบปิ้งห้าง State department store   | Premium Hotel 4*<br>(Ulaanbaatar)<br>มอง โกลเลีย |   |   |   |
| <b>DAY 8</b> | สนามบินเจงกิสข่าน - สนามบินสุวรรณภูมิ   | -  |   | - | - |





# บริษัท ดุงทองทัวร์ จำกัด

THOONGTONGTOUR Co.,Ltd.



Russia

Mongolia

### Day 1 สนามบินสุวรรณภูมิ - สนามบินเจงกิสข่าน

12.15 น. คณะพร้อมกันที่**สนามบินสุวรรณภูมิ** ผู้โดยสารขาออกระหว่างประเทศ ชั้น 4 สายการบิน Mongolian Airline โดยมีเจ้าหน้าที่บริษัทฯคอยให้การต้อนรับ และอำนวยความสะดวกในเรื่องสัมภาระ+เอกสารก่อนการเดินทาง

GRAND MOGNOLIA



**MONGOLIAN AIRLINE (OM)**  
**FULL SERVICE**

15.15 น. เดินทางสู่เมืองอูลานบาตอร์ ประเทศมองโกเลีย โดยสายการบินมองโกเลียแอร์ไลน์

OM702\_BKK - UBN ( 15.15 - 22.25 น.)

(มือเย็น 1 ) บนเครื่องบินเสิร์ฟอาหารร้อน+เครื่องดื่ม ที่นั่งแบบ 3 : 3 ,

เป้าโหลด 1 ท่าน/ 1 ใบ = 23 kg, เป้าขึ้นเครื่อง 5 kg. ( ใช้เวลาบิน ประมาณ 6 ชม. 20 นาที )

22.25 น. **เดินทางถึงสนามบินเจงกิสข่าน** เมืองอูลานบาตอร์ ประเทศมองโกเลีย หลังจากผ่านพิธีการตรวจคนเข้าเมืองและศุลกากร นำท่านพบกับมัคคุเทศก์ท้องถิ่น ( พูดภาษาอังกฤษ/จีน /รัสเซีย ) กรุณาปรับเวลาๆ ที่ประเทศมองโกเลียเร็วกว่าไทย 1 ชม. ค่ะ

23.00 น. นำท่านเดินทางถึงเมือง Ulaanbaatar

พักที่ (N1) Premium Hotel 4\* ( Ulaabaatar ) หรือเทียบเท่า พักห้องละ 2-3 ท่าน

### Day 2

อุลานบาตอร์ - เมืองDarkhan - จังหวัดเซเรงเก - อุทยานแห่งชาติTujii nars - อุทยานไซคานี ~~ภู~~ ~~ภู~~ - เซเรงเก

เช้า รับประทานอาหารเช้า ( 2 )

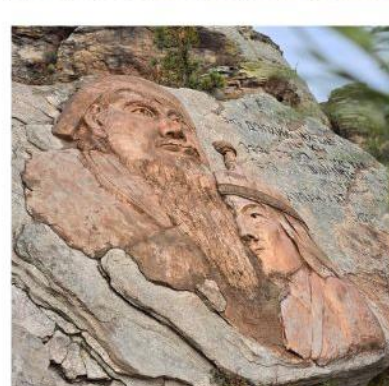
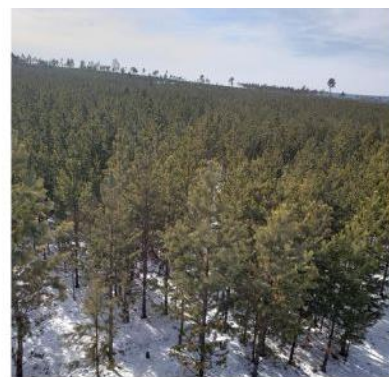
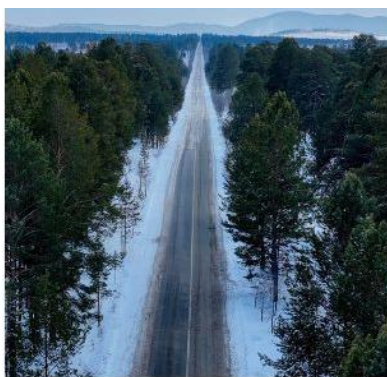
จากนั้นนำท่านเดินทางไป **เมืองDarkhan** เมืองใหญ่อันดับ 3 ของประเทศมองโกเลีย มีประชากร 74,000 คน เมืองนี้ซึ่งชื่อมีความหมายว่า "ช่างตีเหล็ก" ในภาษามองโกเลีย ถูกสร้างขึ้นเพื่อเป็นฐานการผลิตโดยโซเวียตในปี พ.ศ. 2504 บนทางรถไฟสายทรานส์มองโกเลีย ฐานอุตสาหกรรมส่วนใหญ่พังทลายลงในช่วงต้นทศวรรษ 1990 และประชากรรัสเซียจำนวนมากที่ครั้งหนึ่งเคยเป็นฐานแห่งนี้ก็อพยพออกไป ปัจจุบันเป็นที่ตั้งของโรงงานเหล็กขนาดใหญ่ อุตสาหกรรมสิ่งทอ และมหาวิทยาลัยหลายแห่ง มีผังเมืองที่กว้างขวางพร้อมทุ่งหญ้าสเตปป์เปิดและฝูงวัวที่สัญจรไปมาในใจกลางเมือง เมืองนี้แบ่งออกเป็น 2 เขต 'เขตใหม่' และ 'เขตเก่า' โดยค้นด้วยเนินเขาเล็ก ๆ

**เขตเมืองเก่า** : สถานีรถไฟ, วัดหลัก, ตลาดมืด

**เขตเมืองใหม่** : โรงแรม, ร้านอาหาร, ศูนย์การค้า, มหาวิทยาลัย, ศูนย์วัฒนธรรม

เที่ยง รับประทานอาหารกลางวัน ( 3 )

หลังจากนั้นเดินทางไปยัง**จังหวัดเซเรงเก** เป็นหนึ่งในจังหวัดทางตอนเหนือสุดของมองโกเลีย มีชื่อเสียงในด้านวิวทิวทัศน์ และกิจกรรมผจญภัยต่างๆมากมาย หลังจากนั้น นำท่านชม **อุทยานแห่งชาติTujii nars** ที่มีป่าสนศักดิ์สิทธิ์ประมาณ 10 ล้านต้น พื้นที่ 3,250 เฮกตาร์ และยังเป็นแหล่งโอโซนของมองโกเลีย ด้านบนหอคอยมีจุดชมวิวแบบ 360 องศา ป่าแห่งนี้ปลูกขึ้นเมื่อปี 2003 โดยประเทศเกาหลี มีเป้าหมายเพื่อรีไซเคิลป่าเสื่อมโทรม และ ป้องกันไฟฟ้าในฤดูหนาวหิมะจะปกคลุมบนต้น ดูสวยงามไปอีกแบบ





# บริษัท ทุ่งทองทัวร์ จำกัด

## THOONGTONGTOUR Co.,Ltd.

และ นำชมSaikhanii khutul National park/**อุทยานไซคานีคูทูล** มีภูมิทัศน์ธรรมชาติที่สวยงามแห่งหนึ่ง เดิมมีชื่อว่า 'Temeen Khuzuutiin Khutul' ว่ากันว่าพื้นที่นี้ถูกเรียกว่า 'Saikhanii Khutul' เนื่องจากนายพล D.Sukhbaatar หนึ่งในผู้นำที่โดดเด่นของการปฏิวัติในปี 1921 อดไม่ได้ที่จะอุทานว่า "ช่างเป็น ขุนเขาอันมหัศจรรย์อย่างแท้จริง" เมื่อได้เห็นแล้ว ในระหว่างการสู้รบเพื่อปลดปล่อย Khiagt ในปี พ.ศ. 2464 ทหารกองทัพมองโกเลีย เคยประจำการอยู่ที่นั่นเพื่อแะพักช่วงสั้น ๆ

ที่นี่ท่านจะได้ชมวิ

- แม่น้ำเซเลงเง(มองโกเลีย)
- แม่น้ำออร์คอน(รัสเซีย)
- ขบวนรถไฟ สายทรานมองโกเลีย

แม่น้ำออร์คอน และ แม่น้ำเซเลงเง 2 แม่น้ำนี้ ไหลลงสู่ทะเลสาบไบคาล ประเทศรัสเซีย และถือเป็นแม่น้ำที่ใหญ่ที่สุดในรัสเซีย เมื่อขึ้นชม ทักษะภาพอันงดงาม อย่างเต็มอิมแล้ว จึงนำท่านเดินทางไปยังที่พัก

|             |  |
|-------------|--|
| ค่า         | รับประทานอาหารค่ำ ( 4 )                                  |
| พักที่ (N2) | Selenge Hotel 3* (Selenge) หรือเทียบเท่า ห้องละ 2-3 ท่าน |

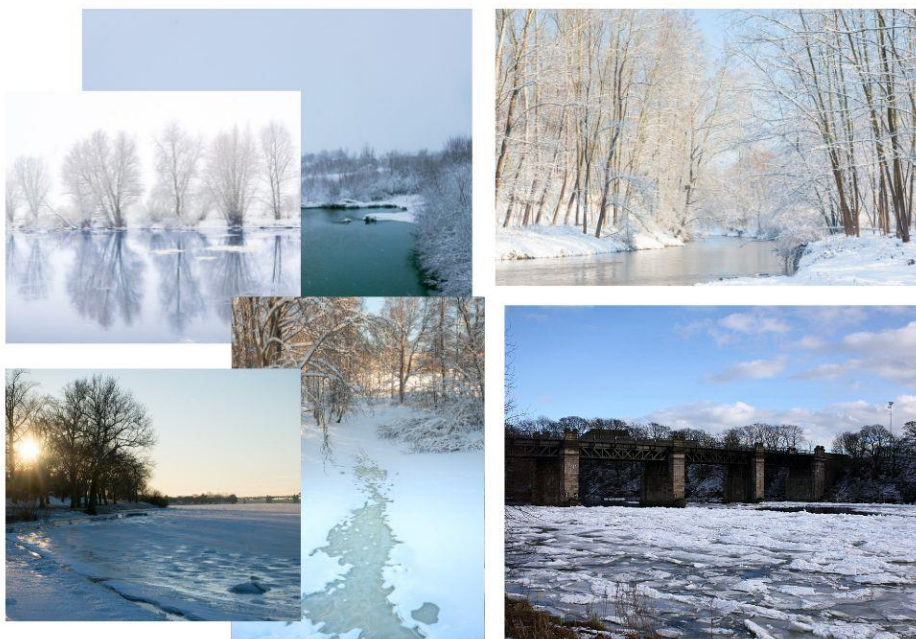
### Day 3

**เซเรงเก - เช็คเอาท์ - ข้ามพรมแดน ประเทศมองโกเลีย เข้า ประเทศรัสเซีย ทางด่านทางบก (Naashki)**  
**- เมือง Ulan Ude - ชมวิวแม่น้ำไคอิน - Baikal**

|        |  |
|--------|--|
| เช้า   | รับประทานอาหารเช้า ( 5 ) Set Box<br><b>นำคณะเช็คเอาท์</b> หลังจากนั้น นำท่านเดินทางผ่านพิธีตรวจคน <b>ข้ามพรมแดน</b> ออกจาก <b>Sukhbaatar ประเทศมองโกเลีย</b> <b>เข้า ประเทศรัสเซีย ทางด่านทางบก (Naashki)</b> หลังจากผ่านพิธีตรวจคนเข้าประเทศรัสเซีย แล้วนำท่านเดินทางไปยัง <b>เมือง Ulan-Ude</b> ประเทศรัสเซีย ระหว่างทางนำท่านแะ <b>ชมวิวแม่น้ำไคอิน</b> |
| เที่ยง | รับประทานอาหารกลางวัน ( 6 )  |



หลังจากนั้น นำท่านเดินทางไปยังที่ **ที่พักทะเลสาบไบคาล** ประเทศรัสเซีย ทะเลสาบเก่าแก่ที่เป็นสวรรค์ของนักเดินทาง เป็นทะเลสาบน้ำจืดที่มีอายุยาวนานประมาณ 25-35 ล้านปี อีกทั้งยังเป็นทะเลสาบที่ลึกที่สุดในโลก จุดที่มีความลึกที่สุดถึง 1,640 เมตร (วัดเมื่อ ค.ศ. 1983) มีความยาวประมาณ 650 กิโลเมตร กว้างโดยเฉลี่ย 50 กิโลเมตร ปริมาณของน้ำจืดเป็น 25% ของปริมาณน้ำจืดที่มีในโลก และน้ำในทะเลสาบใสมาก เพราะมีเกลือแร่ น้อย ในทะเลสาบไบคาลยังมีเกาะเล็กเกาะน้อยประมาณ 45 เกาะ โดย 2 เกาะที่ใหญ่ที่สุด คือ Olkhon เป็นพื้นที่ป่าและทุ่งหญ้า รวมถึงเป็นที่อยู่อาศัยของกวาง หมีสีน้ำตาล และนกนานาชนิด และ Great Ushkany เป็นที่อยู่ของแมวน้ำไบคาล ส่วนเกาะอื่น ๆ อีกหลายแห่งเป็นมากกว่าโขดหินเล็กน้อย ใช้เป็นที่พักอาศัยของนกน้ำ นำท่านเข้าสู่ที่พัก



ค่ำ รับประทานอาหารค่ำ ( 7 )

พักที่ (N3) Baikal Riviera Hotel ( Baikal ) หรือเทียบเท่า ห้องละ 2-3 ท่าน

**Day 4** Baikal Lake - เกาะโอคอล - แหลมโคบอย - Sagan Khushun - หินสามพี่น้อง - กลุ่มน้ำแข็งฮัมมอค - รอยแตกสตาโนวี

เช้า รับประทานอาหารเช้า ( 8 )

หลังจากนั้นนำท่านเดินทางไปยังเกาะโอคอล **Cape Khoboy / แหลมโคบอย** (ในภาษา Buryat แปลว่า "เขียว") ซึ่งอยู่ทางตอนเหนือของเกาะ จะสวยงามเป็นพิเศษเมื่อพระอาทิตย์ขึ้น เสาหินบนแหลมดูเหมือนเขียวแหลมคม แต่หากมองจากฝั่งทะเลสาบจะมีลักษณะคล้ายโปรไฟล์ของผู้หญิง โดยมีศีรษะ จมูก คาง และหน้าอกที่ชัดเจน ชื่อท้องถิ่นของหน้า



# บริษัท ทุ่งทองทัวร์ จำกัด THOONGTONGTOUR Co.,Ltd.



ผาคือเมเดน ตามตำนาน นี่คือหญิง Buryat ที่เต็มไปด้วยหิมะซึ่งด้วยความอิจฉาได้ขอปราสาทจากพระเจ้าซึ่งมอบให้กับสามีของเธอ - หมอผี เหล่าเทพเจ้า โกรธและเปลี่ยนเธอให้กลายเป็นหิมะและพูดว่า "เจ้าจะเป็นหิมะจนมีความอิจฉาและความชั่วร้าย" คุณจะได้ยินเสียงสะท้อนหลายเสียงขณะร้องไห้ที่สะท้อนจากหินเสาหิน ในถ้ำฤดูหนาวคูน่าหลงใหลมาก ซึ่งตกแต่งด้วยเกล็ดน้ำแข็งและน้ำแข็ง นำท่านไปยัง **Sagan Khushun** / เลือกลมสีขาว แห่ง Olkhon หนึ่งในสถานที่ที่น่าสนใจที่สุดสำหรับการไปเยือนทะเลสาบไบคาลคือแหลมซากัน-คูซุนหรือที่รู้จักกันในชื่อ "สามพี่น้อง" ซึ่งเป็นหน้าผาสูงชันที่ทำด้วยหินอ่อนสีขาวเหมือนหิมะ ทศนียภาพอันงดงามที่สุดของช่องแคบ **หินสามพี่น้อง (Three Brothers Rock)**, หินจระเข้ (Crocodile Rock) และ หินสิงโต (Lion Rock) ให้ท่านชมความงามตามธรรมชาติที่ เต็มไปด้วยปูหิมะสีขาว โพลนบนทะเลสาบ น้ำแข็งสีฟ้าใส อิสระให้ท่านได้ถ่ายรูป เก็บภาพความประทับใจตามอัธยาศัย

**หมายเหตุ :** น้ำแข็งบนพื้นผิวทะเลสาบอาจเกิดรอยแตกในบาง จุดซึ่งอาจเป็นอันตราย / ไม่อนุญาตให้เข้าชมทางบริษัทขอสงวนสิทธิ์ในการปรับเปลี่ยนรายการตามความเหมาะสม โดยเน้นเรื่องความปลอดภัยของท่านเป็นสำคัญ

**เที่ยง** รับประทานอาหารกลางวัน ( 9 ) ท่ามกลางวิวของทะเลสาบไบคาล  
นำท่านเดินทาง **ชมBaikal hummocks / หรือ Ice Blue** เป็นความมหัศจรรย์อันงดงามบนผืนน้ำแข็งในทะเลสาบไบคาล ที่ผืนน้ำแข็งสีฟ้า ดันตัวเองออกมา วางกองบนพื้นผิวทะเลสาบ ยามเมื่อแสงแดดจับต้อง หรือสะท้อนแสงระยิบระยับ สวยงามมากคะ และ**ชมรอยแตกสตานอวี (Stanovye Cracks)** มีลักษณะเป็นรอยแตกเป็นเส้นตรงคล้ายใยแมงมุม เกิดในสภาพที่มีน้ำค้างแข็งรุนแรง ซึ่งจะฉีกแผ่นน้ำแข็งออกเป็นร่องๆ ความยาวของรอยแตกอาจยาวได้ถึง 10-30 กม. และความกว้างอาจกว้างได้ 2-3 เมตร น้ำแข็งแตกเกิดขึ้นทุกปีในบริเวณเดียวกันของทะเลสาบ ซึ่งมาพร้อมกับเสียงดังมาก ซึ่งชวนให้นึกถึงฟ้าร้อง ฟ้าผ่า หรือเสียงปืนใหญ่ รอยแตกบนน้ำแข็งเหล่านี้ทำให้ปลาในทะเลสาบไบ





กาลไม่ตายจากการขาดออกซิเจน จากการแข็งตัวเป็นน้ำแข็งของผิวน้ำในทะเลสาบทั้งผืน ขณะเดียวกันออกซิเจนยังสามารถถูกปล่อยออกจาก สาหร่าย แพลงก์ตอน ซึ่งพัฒนาตัวได้อย่างรวดเร็ว ภายใต้แผ่นน้ำแข็ง เนื่องจากแสงแดดสามารถส่องทะลุผ่านแผ่นน้ำแข็งที่ใสสะอาด โดยสาหร่าย แพลงก์ตอน สามารถนำแสงแดดที่ส่องผ่านแผ่นน้ำแข็งไปสังเคราะห์แสงได้ หลังจากนั้นนำท่านเดินทางกลับไปถึงที่พัก

ค่ำ รับประทานอาหารค่ำ ( 10 )  
 พักที่ (N4) Baikal Riviera Hotel ( Baikal ) หรือเทียบเท่า ห้องละ 2-3 ท่าน

### Day 5

**Baikal - เช็กเอาท์ - โบสถ์สีขาวยุคโซเวียต - พิพิธภัณฑ์แห่งชาติ ณ เมือง Ulan Ude - จตุรัสอูลานอูเด**  
**- อนุสาวรีย์ศิระของ Lenin - โรงละครโอเปร่า และ น้ำพุ คนตรี**

เช้า รับประทานอาหารเช้า (11)

**นำคณะเช็กเอาท์** หลังจากนั้นนำท่านเดินทางไปยังเมือง อูลานอูเด ซึ่งเป็นที่รู้จักของผู้ที่สนใจการเดินทางในรัสเซีย เนื่องจากเป็นหนึ่งในสถานที่ที่น่าสนใจที่สุดในไซบีเรียตะวันออก เมืองนี้ตั้งอยู่ไม่ไกลจากทั้งจีนและมองโกเลีย และการพัฒนาของอูลาน-อูเดได้รับอิทธิพลอย่างมากจากที่ตั้งทางภูมิศาสตร์ของเมือง ในรัสเซียเมืองแห่งนี้ขึ้นชื่อว่าเป็นศูนย์กลางการคมนาคมที่สำคัญระหว่างประเทศต่างๆ เอกลักษณ์ของเมืองนี้ ถูกผสมผสานอิทธิพลของรัสเซีย มองโกเลีย และชนพื้นเมืองบูร์ยัต และยังเป็นจุดแวะพักที่สำคัญระหว่างการผจญภัยในแถบทรานส์ไซบีเรีย มีสิ่งที่น่าสนใจให้ชม อาทิ เช่น อนุสาวรีย์ที่ใหญ่ที่สุดในโลกของศิระของ Vladimir Lenin ดูเหมือนยากที่จะเชื่อ แต่รูปปั้นนี้หนักกว่า 42 ตัน (2,000 ปอนด์) และเมืองนี้ยังเป็นศูนย์กลางทางพุทธศาสนาหลักในสหภาพโซเวียต และยังคงเป็นวัดพุทธที่สำคัญแห่งหนึ่งในรัสเซีย ซึ่งมีผู้แสวงบุญนับพันมาเยี่ยมชมทุกปี อย่างที่เห็น สถานที่ที่น่าตื่นตาตื่นใจแห่งนี้ไม่ควรพลาดอย่างแน่นอนระหว่างทัวร์อูลาน-อูเด และหากคุณโชคดี คุณอาจได้เห็นพิธีกรรมดั้งเดิมบางอย่างเพื่อเป็นเกียรติแก่ผู้พิทักษ์คำสอน ระหว่างทางนำท่านชม **โบสถ์สีขาว** โบสถ์นี้ ตั้งอยู่ระหว่างทางจากกลับ จาก ไปกาล เข้าไปเมืองอูลานอูเด ณ โบสถ์ขนาดเล็ก แต่อบอุ่นไปด้วยกลิ่นอายแห่งความสงบ

เที่ยง รับประทานอาหารเที่ยง (12)





**ชมพิพิธภัณฑ์แห่งชาติ ณ เมือง Ulan Ude** ก่อตั้งขึ้นในยุคโซเวียต เป็นสถาบันสำคัญในการอนุรักษ์มรดกทางวัฒนธรรมของ Buryatia ตั้งอยู่ในอาคารประวัติศาสตร์ที่สวยงามแห่งหนึ่งของเมือง ซึ่งเพิ่มเสน่ห์และประสบการณ์ในการเยี่ยมชมพิพิธภัณฑ์ ในช่วงหลายปีที่ผ่านมา พิพิธภัณฑ์ได้รวบรวมวัตถุสำคัญที่จัดแสดงประวัติศาสตร์ของอูลาน อุเดตั้งแต่สมัยก่อนประวัติศาสตร์จนถึงยุคสมัยใหม่ หลังจากนั้น นำท่านชม**จตุรัสอูลานอูเต้** เป็นสถานที่พบปะทั่วไป และแม้แต่สถานที่ถ่ายรูปรองานแต่งงาน ที่นี่ท่านจะได้ชม **อนุสาวรีย์ศิระของ Lenin** ถือเป็นศิระของเขาที่ใหญ่ที่สุดเท่าที่เคยมีมา สร้างเศียรทองสัมฤทธิ์หิมาส่งขึ้นในปี 1970 เนื่องในโอกาสครบรอบหนึ่งร้อยปีการประสูติของเลนิน มีความสูงเหนือจัตุรัสหลักในเมืองประมาณ 7.7 เมตร (25 ฟุต) และหนัก 42 ตัน หัวทองสัมฤทธิ์เหล็กเคียงคราบที่เกี่ยวข้องกับทองสัมฤทธิ์ด้วยการเคลือบพิเศษบนโลหะ นำท่านถ่ายรูปด้านหน้าของ**โรงละครโอเปร่า และ Dom Radio House/น้ำพุ ดนตรี**

ค่า รับประทานอาหารอาหารค่ำ (13)  
 พักที่ (N5) Baikal Plaza Hotel 4\* (Ulan-Ude) หรือเทียบเท่า ห้องละ 2-3 ท่าน





# บริษัท ทุ่งทองทัวร์ จำกัด THOONGTONGTOUR Co.,Ltd.

## Day 6 อุลานอูเต้ - เช็กเอ๊าท์ - ข้ามพรมแดน ออกจากประเทศรัสเซีย เข้าสู่ประเทศมองโกเลีย - เมืองDarkhan

เช้า                      รับประทานอาหารเช้า (14)



**นำคณะ** หลังจากนั้น นำท่านเดินทางไปยัง **ด่านทางบก(Naashki) โดยผ่านพิธีตรวจคนข้ามพรมแดน ออกจากประเทศรัสเซีย เข้าสู่ประเทศมองโกเลีย** หลังจากผ่านพิธีตรวจคนเข้าประเทศมองโกเลียแล้ว นำท่านเดินทางไปยังเมืองDarkhan ประเทศมองโกเลีย เมืองใหญ่อันดับ 3 ของประเทศมองโกเลีย มีประชากร 74,000 คน เมืองนี้ซึ่งชื่อมีความหมายว่า "ช่างตีเหล็ก" ในภาษามองโกเลีย ถูกสร้างขึ้นเพื่อเป็นฐานการผลิตโดยโซเวียตในปี พ.ศ. 2504 บนทางรถไฟสายทรานส์มองโกเลีย ฐานอุตสาหกรรมส่วนใหญ่พังทลายลงในช่วงต้นทศวรรษ 1990 และประชากรรัสเซียจำนวนมากที่ครั้งหนึ่งเคยเป็นฐานแห่งนี้ก็อพยพออกไป ปัจจุบันเป็นที่ตั้งของ โรงงานเหล็กขนาดใหญ่ อุตสาหกรรมสิ่งทอ และมหาวิทยาลัยหลายแห่ง มีผังเมืองที่กว้างขวางพร้อมทุ่งหญ้าสเตปป์เปิดและฝูงวัวที่สัญจรไปมาในใจกลางเมือง เมืองนี้แบ่งออกเป็น 2 เขต 'เขตใหม่' และ 'เขตเก่า' โดยคั่นด้วยเนินเขาเล็ก ๆ

**เขตเมืองเก่า :** สถานีรถไฟ, วัดหลัก, ตลาดมืด

**เขตเมืองใหม่ :** โรงแรม, ร้านอาหาร, ศูนย์การค้า ,มหาวิทยาลัย , ศูนย์วัฒนธรรม

เที่ยง                      รับประทานอาหารเที่ยง แบบ Set box (15)

บ่าย                      นำท่านช้อปปิ้งที่ Selege Department แหล่งช้อปปิ้งบริเวณชายแดนของ 2 ประเทศ จะมีสินค้ามากมาย จาก ประเทศมองโกเลีย รัสเซีย เกาหลี จีน ญี่ปุ่น ให้ท่านได้เลือกซื้อหา

ค่ำ รับประทานอาหารค่ำ ( 16 )  
 พักที่ (N6) Grand Yak Hotel 4\* ( Darkhan )หรือเทียบเท่า พักห้องละ 2-3 ท่าน

### Day 7

**Dakhan - เช็คเอาท์ - อุลานบาตอร์ - วัดกานดาน - จตุรัสซัคบาทาร์ - ช้อปปิ้ง ห้าง State department store**

เช้า รับประทานอาหารเช้า (17)  
 หลังจากนั้นนำคณะเช็คเอาท์ แล้วเดินทาง ไปยังเมืองอุลานบาตอร์ หรือ ulaanbaatarเดิมชื่อ Urga หรือ Niislel Khureheh เป็นเมืองหลวงและเมืองที่ใหญ่ที่สุดในประเทศมองโกเลีย

เที่ยง รับประทานอาหารเที่ยง (18)



**ชม Gandan Tegchinlen Monastery /วัดกานดาน** แปลว่า สถานที่สุดแสนยินดี เป็นพุทธสถานแบบทิเบต สร้างในปี ค.ศ. 1838 เป็นวัดที่ยิ่งใหญ่และสำคัญต่อชาวมองโกเลีย ภายในวิหารมีวัดตั้งอยู่หลายหลังที่สำคัญคือ วัด Janraising ภายในวัดมีองค์พระโพธิสัตว์อวโลกิเตศวร ขนาดใหญ่ รวมทั้งมีพระพุทธรูปขนาดเล็กกว่า 1,000 องค์ \* ค่ากล้องถ่ายภาพ กล้องละ 7,000 ทูกริก / ประมาณ 90 บาท (ค่าถ่ายภาพไม่รวมในค่าทัวร์) นำท่านชมวัด Didan Lavran ซึ่งวัดนี้อยู่ในบริเวณวัดกานดาน โดยเป็นวิทยาลัยลามะ Durnkhor อาคาร 2 นำท่านชม เจดีย์ขาว บริเวณหน้าวัดกานดานท่านจะได้พบเจดีย์แห่งนี้ ซึ่งเป็นสัญลักษณ์ของวัดพุทธ ส่วนของสถาปัตยกรรมเป็นที่เก็บบรรจุพระธาตุของ





# บริษัท ทุ่งทองทัวร์ จำกัด

## THOONGTONGTOUR Co.,Ltd.

พระพุทธรูปจากนั้น นำชม The Gandan Library /พิพิธภัณฑ์ประวัติศาสตร์ สร้างเมื่อปี 2467ที่จัดแสดงวัตถุทางประวัติศาสตร์ชาติพันธุ์วิทยา มากกว่า 50,000 ชิ้น และวัฒนธรรม ตั้งแต่อดีตอันเก่าแก่ ย้อนหลังไปราว 8 แสนปีแล้ว จนถึงปลายศตวรรษที่ 20 ซึ่งแบ่งเป็น 3 ส่วน ได้แก่ โบราณประวัติศาสตร์ยุคกลางคดียุคกลาง 2.วัตถุทางประวัติศาสตร์สมัยใหม่ (ภาพถ่าย,บันทึกเอกสาร,เอกสาร,) 3.คอลเล็กชันชาติพันธุ์วิทยา (เครื่องประดับ,เครื่องแต่งกาย, เครื่องครัว, เครื่องดนตรี, อุปกรณ์สัตว์เลี้ยง, สิ่งของทางศาสนา,) หลังจากนั้นนำท่าน **ชมจตุรัสซัคบาตาร์** ตั้งอยู่ใจกลางเมืองอูลานบาตาร์ เมื่อมีงานพาเหรดขององค์กรต่าง ๆ มักจะมาจัดขึ้นบริเวณนี้ ถือเป็นหัวใจที่สำคัญของเมืองนี้เลยทีเดียว

ตรงกลาง : มีรูปปั้นของ DamdinSukhbaatar ผู้นำการปฏิวัติจากจีน ในปี ค.ศ. 1921 ตั้งอย่างสง่างามอยู่กลางจัตุรัส โดยมีรูปปั้นของเจงกิสข่านอยู่ในบริเวณใกล้เคียงกัน

ทางด้านเหนือ : เป็นอาคารรัฐสภา ที่ทำจากหินอ่อน ตรงกลางของอาคารมีรูปปั้นของท่านเจงกิสข่านขนาดใหญ่ และชมอนุสาวรีย์สามข่าน เรียกได้ว่าเป็นอนุสาวรีย์สามข่านผู้ยิ่งใหญ่แห่งจักรวรรดิมองโกล ตั้งอยู่บริเวณด้านหน้าของอาคารรัฐสภา(อนุสาวรีย์เจงกิสข่าน -อนุสาวรีย์โอเกเดข่าน -อนุสาวรีย์กุกุบลข่าน

นำท่าน **ช้อปปิ้ง ห้าง State department store** เป็นห้างที่ใหญ่ที่สุดในเมือง อูลานบาตาร์ ที่นี่สินค้ามีให้เลือกหลากหลาย (ท่านใดที่มีเงินมองโกล ที่ยังไม่หมด สามารถแลกคืนที่ห้างนี้ได้ โดยจะได้คืนเป็น US Dollar)

ค่า  
ที่พัก (N7) รับประทานอาหารอาหารค่ำ (19)  
Premium Hotel 4\* ( Ulaabaatar )หรือเทียบเท่า พักห้องละ 2-3 ท่าน

### Day 8 สนามบินเจงกิสข่าน - สนามบินสุวรรณภูมิ

05.00 น. **เช็คเอาท์** พร้อมสัมภาระ รับประทานอาหารเช้า (20) Set box

06.00 น. เดินทางถึงสนามบินเจงกิสข่าน

08.10 น. นำท่านเดินทางกลับสู่ประเทศไทย โดยสายการบินมองโกเลีย แอร์ไลน์ OM 701  
ULN - BKK ( 08.10 - 13.45น.)

เที่ยง รับประทาน อาหารบนเครื่อง ( 21 )  
เสิร์ฟอาหารร้อน + เครื่องดื่ม, ที่นั่งแบบ 3:3 ,เป่าโหด 1 ท่าน/1 ใบ = 23 kg. เป่าขึ้นเครื่อง ท่านละ 5 kg./ใบ  
(ใช้เวลาบิน ประมาณ 6 ชม. 35 นาที)

**หมายเหตุ** รายการนี้อาจมีการเปลี่ยนแปลงได้ตามความเหมาะสม แต่คำนึงถึงลูกค้าเป็นหลัก





### อัตราค่าบริการ

| วันเดินทาง            | ราคา (บาท) | แพ็คเกจ (บาท) |
|-----------------------|------------|---------------|
| 15 - 22 ก.พ. 68       | 74,999.-   | 15,999.-      |
| 22 ก.พ. - 01 มี.ค. 68 | 74,999.-   | 15,999.-      |
| 26 ก.พ. - 05 มี.ค. 68 | 74,999.-   | 15,999.-      |
| 03 - 10 มี.ค. 68      | 74,999.-   | 15,999.-      |

\*\*\*\*\*ไม่มีราคาเด็ก\*\*\*\*\*

### การสำรองที่นั่ง

#### 1. กรุณาสำรองที่นั่ง

- ชำระเงินมัดจำ 30,000 บาท พร้อมหน้าพาส ภายใน 3 วัน นับจากวันที่ทำการจอง

หนังสือเดินทางต้องมีอายุเหลือใช้งานไม่น้อยกว่า 6 เดือน / มากกว่า 180 วัน นับจากวันเดินทาง และ มีหน้าที่เหลือ ไว้ประทับตราไม่น้อยกว่า 2 หน้า

2. ค่าทัวร์ส่วนที่เหลือ ชำระทั้งหมดก่อนการเดินทาง 20 วัน ทำการ ท่านควรจัดเตรียมค่าทัวร์ให้เรียบร้อยก่อนกำหนด

เนื่องจากทางบริษัทต้องสำรองค่าใช้จ่ายในส่วนของคุณค่าที่พักและตั๋วเครื่องบินมิฉะนั้นจะถือว่าท่านยกเลิกการเดินทางโดยอัตโนมัติ

3. หากในขณะของท่านมีผู้ต้องการดูแลพิเศษ นั่งรถเข็น (Wheelchair), เด็ก, ผู้สูงอายุ, มีโรคประจำตัว หรือไม่สะดวกในการเดินทางท่องเที่ยวในระยะเวลาเกินกว่า 4 - 5 ชั่วโมงติดต่อกัน ท่านและครอบครัวต้องให้การดูแลสมาชิกภายในครอบครัวของท่านเอง เนื่องจากการเดินทางเป็นหมู่คณะ หัวหน้าทัวร์มีความจำเป็นต้องดูแลคณะทัวร์ทั้งหมด

4. เมื่อท่านตกลงชำระค่าบริการไม่ว่าทั้งหมดหรือบางส่วนกับทางบริษัทฯ ทางบริษัทฯ จะถือว่าท่านได้ยอมรับใน เงื่อนไขและข้อตกลงต่าง ๆ ที่ได้ระบุไว้ทั้งหมดนี้แล้ว

5. สายการบิน Mongolian Airline (OM) ออกตัวก่อนเดินทาง 35 - 40 วัน  
( หากออกตัวเดินทางแล้ว จะไม่สามารถเปลี่ยนแปลง หรือ รีเฟ้นใดๆ ได้)





### อัตราค่าบริการรวม

- ค่าตัวเครื่องบิน โดยสารชั้นประหยัด รวมภาษีสนามบินและธรรมเนียมเชื้อเพลิง
- ค่าน้ำหนักกระเป๋าโหลด 23 kg. / ท่านละ 1 ใบ , น้ำหนักกระเป๋า ถู้อื่นเครื่อง 5 kg./ท่าน
- ค่าที่พักห้อง ห้องละ 2-3 ท่าน ดังที่ระบุในรายการหรือระดับเดียวกัน
- ค่าอาหาร ดังที่ระบุในรายการ
- ค่ารถนำเที่ยว ดังที่ระบุในรายการ
- ค่าที่พัก ตามที่ระบุในรายการ หรือเทียบเท่า ( 2-3 ท่านต่อหนึ่งห้อง )
- ค่าเข้าชมสถานที่ท่องเที่ยวต่างๆ ตามรายการระบุ
- ค่าประกันภัยการเดินทาง 1,000,000 บาท และอุบัติเหตุ 500,000 บาท ตามเงื่อนไขกรมธรรม์

### อัตราค่าบริการไม่รวม

- ค่าบริการไกด์ท้องถิ่น, คนขับรถ , หัวหน้าทัวร์ ( รวม 2,500 บาท/ ท่าน )  
\*\*\*\*\*กรุณาชำระ พร้อมค่าทัวร์ส่วนที่เหลือ\*\*\*\*\*
- ค่าใช้จ่ายส่วนตัว เช่น ค่าอาหาร-เครื่องดื่ม นอกเหนือรายการทัวร์ ค่าซักรีด ค่ามินิบาร์ ค่าโทรศัพท์ ฯลฯ
- ค่าปรับ สำหรับน้ำหนักกระเป๋าเดินทางที่เกินจากสายการบินกำหนด (23 Kg./ 1 กระเป๋าโหลด/ท่าน)  
หากน้ำหนักเกิน 23 kg. ค่าน้ำหนักกระเป๋า จะถูกคิดที่ 30 Kg.ราคา 4,XXX บาท (ชำระ ณ เคาร์เตอร์เช็คอินที่สนามบิน)
- ค่าทำหนังสือเดินทาง
- ค่าธรรมเนียมเชื้อเพลิงที่ทางสายการบินอาจมีการเรียกเก็บเพิ่มเติมในภายหลัง

### เอกสารเดินทาง ( ประเทศ มองโกเลีย และ รัสเซีย **ฟรีวีซ่า : สำหรับหนังสือเดินทางไทย เล่มสีแดง** )

1. หนังสือเดินทางต้องมีอายุการใช้งานเหลือไม่น้อยกว่า 6 เดือน หรือ มากกว่า 180 วัน (นับจากวันเดินทางกลับ)

หนังสือเดินทางควรมีหน้าว่าง ๆ สำหรับประทับตรา เข้า - ออก อย่างน้อย 2 หน้าเต็ม

\*\*\*ต่างชาติ ต้องยื่นวีซ่าด้วยตนเอง และชำระค่าวีซ่า ณ สถานทูตมองโกเลีย (กรุงเทพฯ,ประเทศไทย)\*\*\*

### กรณียกเลิก

- ยกเลิกหลังจากวางเงินมัดจำ : บริษัทฯจะคิดค่าใช้จ่ายที่เกิดขึ้นจริง ณ วันนั้น ที่ไม่สามารถ คืนเงินได้ (ตัวอย่างเช่น ค่าตัวเครื่องบิน, ค่าวีซ่า, ค่ามัดจำห้องพัก เป็นต้น)
- ยกเลิกหลังจากจ่ายเงินเต็มจำนวน : บริษัทฯขอสงวนสิทธิ์ในการ ไม่คืนเงินทั้งหมดในทุกกรณี





### ข้อมูลเพิ่มเติมเรื่องตั๋วเครื่องบินและที่นั่งบนเครื่องบิน

- ทางบริษัทได้สำรองที่นั่งพร้อมชำระเงินมัดจำค่าตั๋วเครื่องบินแล้ว หากท่านยกเลิกทัวร์ ไม่ว่าจะด้วยสาเหตุใด ทางบริษัทขอสงวนสิทธิ์การเรียกเก็บค่ามัดจำค่าตั๋วเครื่องบิน ซึ่งแล้วแต่สายการบินและช่วงเวลาเดินทาง หากตั๋วเครื่องบินทำการออกแล้ว แต่ท่านไม่สามารถเดินทางได้ ทางบริษัทขอสงวนสิทธิ์เรียกเก็บ ค่าใช้จ่ายตามที่เกิดขึ้นจริง (ตั๋วราคาพิเศษ ไม่สามารถ Refund ใดๆ จากทางสายการบิน )
- ตั๋วบักกิ้งที่จองที่นั่ง บนเครื่อง ไม่สามารถลือค / รีควสได้ แต่ท่านสามารถขอด้วยตนเอง ได้ที่หน้าเคาร์เตอร์เช็คอินของสายการบิน
- ที่นั่ง Long Leg โดยปกติอยู่บริเวณทางออกประตูฉุกเฉิน และผู้ที่จะนั่งต้องมีคุณสมบัติตรงตามที่สายการบินกำหนด เช่น ต้องเป็นผู้ที่มีร่างกายแข็งแรง และช่วยเหลือผู้อื่น ได้อย่างรวดเร็วในกรณีที่เครื่องบินมีปัญหา เช่น สามารถเปิดประตูฉุกเฉินได้ ไม่ใช่ผู้ที่มีปัญหาทางด้านสุขภาพและร่างกายและอำนาจในการให้ที่นั่ง Long leg ขึ้นอยู่กับทางเจ้าหน้าที่เช็คอินสายการบิน ตอนเวลาที่เช็คอินเท่านั้น

### ข้อมูลเพิ่มเติมเรื่องโรงแรมที่พัก

เนื่องจากการวางแผนห้องพักของแต่ละโรงแรมแตกต่างกัน จึงอาจทำให้ห้องพักแบบห้องเดี่ยว (Single), ห้องคู่ (Twin/Double ) และห้องพักแบบ 3 ท่าน ( Triple Room ) อาจได้ 3เตียง รี 1 เตียงใหญ่ 1 เตียงเล็ก  
ห้องพักต่างประเภทอาจจะไม่ติดกันและบางโรงแรมอาจจะไม่มีห้องพักแบบ 3 ท่าน

### การเดินทางเป็นครอบครัว

หากท่านเดินทางเป็นครอบครัวใหญ่ หรือเดินทางพร้อมสมาชิกในครอบครัวที่ต้องได้รับการดูแลเป็นพิเศษ , เด็ก, และผู้สูงอายุ มีโรคประจำตัว ไม่สะดวกในการเดินทางท่องเที่ยวในระยะเวลาเกินกว่า 4-5 ชั่วโมงติดต่อกันท่านและครอบครัวต้องให้การดูแลสมาชิกภายในครอบครัวของท่านเอง เนื่องจากการเดินทางเป็นหมู่คณะ หัวหน้าทัวร์มีความจำเป็นต้องดูแลคณะทัวร์ทั้งหมด

