



ใบอนุญาต เลขที่ 11/07499

# บริษัท ทูงทองทัวร์ จำกัด

THOONGTONGTOUR Co.,Ltd.

# RUSSIA

## เซนต์ปีเตอร์เบิร์ก มอสโก



เข้าชม 3 พระราชวัง  
แห่งรัสเซีย



ZGLED-2402TK

8 | 5 | TK  
วัน | คืน | ปี



เที่ยวมอสโกสุดคุ้ม สัมผัสบรรยากาศรถไฟความเร็วสูง SAPSAN  
ชมความยิ่งใหญ่มหาวิหารเซนต์บาซิล และจัตุรัสแดง

เดินทาง : พ.ย. - ธ.ค. 67

ราคาเริ่ม  
**61,990**



★ พิเศษ!! ★ "Borshch ซุป"  
"ชมการแสดงละครสัตว์"

✓ เที่ยวครบทุกวันไม่มีวันอิสระ ✓ น้ำดื่มวันละ 1 ขวด



★ แคมป์ฟรี!! ★  
กระเป๋าสรองเก่า

15 คน ออกเดินทาง

🍴 อาหาร 13 มื้อ + บนเครื่อง

🏠 พักโรงแรม 4 ดาว

🧳 น้ำหนักกระเป๋า 30 กก.

เที่ยวกับเรา...ไม่มีวันสิ้นสุด  
**LET'S GO GROUP**

📍 บริษัท ทูงทองทัวร์ จำกัด  
82/29 หมู่บ้านสามใบ วิทยาเขตบางนา-รามอินทรา ถนนเลียบคลองสอง แขวงบางชัน เขตคลองสามวา กรุงเทพมหานคร 10510

☎ 02-1307400-3

🌐 [www.thoongtongtour.com](http://www.thoongtongtour.com)

f [thoongtongtours](https://www.facebook.com/thoongtongtours)

📞 @thoongtongtour





ใบอนุญาต เลขที่ 11/07499

# บริษัท ดุงทองทัวร์ จำกัด

## THOONGTONGTOUR Co.,Ltd.

เกี่ยวกับเรา...ไม่มีวันสิ้นสุด

ZGLED-2402TK

**8** | **5** | **TK**  
 วัน | คืน | บิน


# RUSSIA

## เซนต์ปีเตอร์เบิร์ก มอสโก



โปรแกรมเดินทาง 8 วัน 5 คืน TURKISH AIRLINES (TK)

พฤษภาคม - ธันวาคม 2567



น้ำหนักกระเป๋า ใบละ 30 KG



อาหาร 13 มื้อ+บนเครื่อง

เริ่มต้น

# 61,990

 บาท

BKK ..... IST



IST ..... LED



VKO ..... IST



IST ..... BKK



ไฟล์ทบิน เวลาออก เวลาถึง

TK069 22:55 06:10+1

ไฟล์ทบิน เวลาออก เวลาถึง

TK401 09:05 12:50

ไฟล์ทบิน เวลาออก เวลาถึง

TK416 20:05 00:15+1

ไฟล์ทบิน เวลาออก เวลาถึง

TK068 01:55 15:15

วันที่	โปรแกรมทัวร์	อาหาร			โรงแรม
		เช้า	เที่ยง	เย็น	
1	สนามบิณสุวรรณภูมิ ประเทศไทย - สนามบินนานาชาติอิสตันบูล ประเทศตุรกี			✈	
2	สนามบินนานาชาติอิสตันบูล ประเทศตุรกี - สนามบินฟลุกาวา ประเทศรัสเซีย - เมืองเซนต์ปีเตอร์เบิร์ก - ป้อมปีเตอร์แอนด์ปอล - โบสถ์หยดเลือด - มหาวิหารคาซาน	✈	✈	✓	Park Inn Pribaltiskaya, St. Peterburg หรือเทียบเท่า ★★★★★
3	เสาทินแกรนิตอเล็กซานเดอร์ - อนุสาวรีย์พระเจ้าปีเตอร์มหาราช - มหาวิหารเซนต์ไอแซค - อนุสาวรีย์พระเจ้านิโคลัสที่ 1 - เมืองพุซกิน - พระราชวังแคทเธอริน	✓	✓	✓	Park Inn Pribaltiskaya, St. Peterburg หรือเทียบเท่า ★★★★★



บริษัท ดุงทองทัวร์ จำกัด

82/29 หมู่บ้านสามิเทีย วงแหวน-รามอินทรา ถนนเลียบคลองสอง แขวงบางชัน เขตคลองสามวา กรุงเทพมหานคร 10510



02-1307400-3



www.thoongtongtour.com



thoongtongtours



@thoongtongtour



# บริษัท ทุงทองทัวร์ จำกัด

## THOONGTONGTOUR Co.,Ltd.

4	เมืองเซนต์ปีเตอส์เบิร์ก – พิพิธภัณฑสถานแห่งชาติ หรือ พระราชวังฤดูหนาว – สถานีรถไฟความเร็วสูง Sapsan – กรุงมอสโก	✓	✓	✓	Holiday Inn Seligerskaya, Moscow หรือเทียบเท่า ★★★★★
5	กรุงมอสโก – สเปร์โรว ฮิลล์ – พระราชวังเครมลิน – โบสถ์อัสสัมชัญ – จัตุรัสแดง – หอนาฬิกาซาวีเออร์ – วิหารเซนต์บาซิล – ห้างสรรพสินค้ากุม	✓	✓	✗	Holiday Inn Seligerskaya, Moscow หรือเทียบเท่า ★★★★★
6	เมืองมอสโก – มหาวิหารเซนต์ซาเวียร์ – สถานีรถไฟใต้ดินแห่งกรุงมอสโก – ถนนอาราบัท – ชมการแสดงละครสัตว์	✓	✓	✗	Holiday Inn Seligerskaya, Moscow หรือเทียบเท่า ★★★★★
7	เมืองมอสโก – สวนซายาร์ตเย – ตลาดอิสมาลอฟสกี – สนามบินวโนโคโว ประเทศรัสเซีย – สนามบินนานาชาติอิสตันบูล ประเทศตุรกี	✓	✓	✈	Holiday Inn Seligerskaya, Moscow หรือเทียบเท่า ★★★★★
8	สนามบินนานาชาติอิสตันบูล ประเทศตุรกี – สนามบินสุวรรณภูมิ ประเทศไทย	✈			

\*\*\*รายการทัวร์ข้างต้นอาจมีการเปลี่ยนแปลงตามความเหมาะสมโดยคำนึงถึงความปลอดภัย และประโยชน์สูงสุดของผู้เดินทาง\*\*\*

### อัตราค่าบริการ

วันเดินทาง	ราคาทัวร์/ท่าน พักห้องละ 2-3 ท่าน	ราคาทัวร์เด็ก/ท่าน (อายุไม่เกิน 11 ปี)	ราคาทัวร์ไม่รวม ตัวเครื่องบิน	ราคา ห้องพักเดี่ยว
04 – 11 พฤศจิกายน 2567	61,990	61,990	41,990	7,000
11 – 18 พฤศจิกายน 2567	61,990	61,990	41,990	7,000
06 – 13 ธันวาคม 2567 (วันรัฐธรรมนูญ)	63,990	63,990	43,990	7,000

อัตราค่าบริการสำหรับ เด็กอายุไม่เกิน 2 ปี ณ วันเดินทางกลับ (Infant) ท่านละ 15,000 บาท

อัตรานี้ยังไม่รวมค่าทิปไกด์ท้องถิ่น คนขับรถ และ หัวหน้าทัวร์ ท่านละ 2,500 บาท

#### สำคัญโปรดอ่าน

- กรุณาทำการจองล่วงหน้าก่อนเดินทางอย่างน้อย 30 วัน พร้อมชำระเงินมัดจำ **ท่านละ 30,000 บาท/ท่าน** และชำระส่วนที่เหลือ 30 วันก่อนการเดินทาง กรณีวันเดินทางน้อยกว่า 21 วัน ต้องชำระค่าทัวร์เต็มจำนวน 100% เท่านั้น
- อัตราค่าบริการนี้ จำเป็นต้องมีผู้เดินทาง **จำนวน 15 ท่านขึ้นไป** ในแต่ละคณะ กรณีที่มีผู้เดินทางไม่ถึงตามจำนวนที่กำหนด ทางบริษัทฯ ขอสงวนสิทธิ์ในการเลื่อนการเดินทาง หรือเปลี่ยนแปลงอัตราค่าบริการ (ปรับราคาเพิ่มขึ้น เพื่อให้คณะได้ออกเดินทาง ตามความต้องการ)
- ท่านที่ต้องออกบัตรโดยสารภายในประเทศ (ตัวเครื่องบิน, รถทัวร์, รถไฟ) กรุณาสอบถามที่เจ้าหน้าที่ทุกครั้งก่อนทำการออกบัตรโดยสาร เนื่องจากสายการบินอาจมีการปรับเปลี่ยนไฟล์ท หรือ เวลาบิน โดยไม่แจ้งให้ทราบล่วงหน้า และการแนะนำจากเจ้าหน้าที่เป็นเพียงการแนะนำเท่านั้น







ใบอนุญาต เลขที่ 11/07499

# บริษัท ทุ่งทองทัวร์ จำกัด

## THOONGTONGTOUR Co.,Ltd.



### Day1 สนามบินสุวรรณภูมิ ประเทศไทย - สนามบินนานาชาติอิสตันบูล ประเทศตุรกี

- 19.30 นัดหมายพร้อมกันที่ **สนามบินสุวรรณภูมิ ประเทศไทย** โปรตสังเกตุป้าย เลทส์โกกรุป พบเจ้าหน้าที่คอยให้การต้อนรับพร้อมอำนวยความสะดวก  
สะดวกเช็คอินให้ทุกท่าน
- 22.55 ออกเดินทางสู่ **สนามบินนานาชาติอิสตันบูล ประเทศตุรกี** โดยสายการบิน **TURKISH AIRLINES** เที่ยวบินที่ **TK69** (บริการอาหารและ  
เครื่องดื่มบนเครื่อง) ใช้เวลาในการเดินทางประมาณ 7 ชั่วโมง



### Day2 สนามบินนานาชาติอิสตันบูล ประเทศตุรกี - สนามบินพลูควา ประเทศรัสเซีย - เมืองเซนต์ปีเตอร์เบิร์ก - ป้อมปีเตอร์แอนด์ปอล - โบสถ์หยดเลือด - มหาวิหารคาซาน

- 06.10 เดินทางถึง **สนามบินนานาชาติอิสตันบูล ประเทศตุรกี** เพื่อรอต่อเครื่อง
- 09.05 นำท่านเดินทางสู่ **สนามบินพลูควา เมืองเซนต์ปีเตอร์เบิร์ก ประเทศรัสเซีย** โดยสายการบิน **TURKISH AIRLINES** เที่ยวบินที่ **TK401**  
(บริการอาหารและเครื่องดื่มบนเครื่อง) ใช้เวลาในการเดินทางประมาณ 4 ชั่วโมง



บริษัท ทุ่งทองทัวร์ จำกัด  
82/29 หมู่บ้านสามใบ หนองแขวง-รามอินทรา ถนนเลียบคลองสอง แขวงบางชัน เขตคลองสามวา กรุงเทพมหานคร 10510



02-1307400-3



[www.thoongtongtour.com](http://www.thoongtongtour.com)



[thoongtongtours](https://www.facebook.com/thoongtongtours)



[@thoongtongtour](https://www.line.me/@thoongtongtour)



# บริษัท ทุ่งทองทัวร์ จำกัด

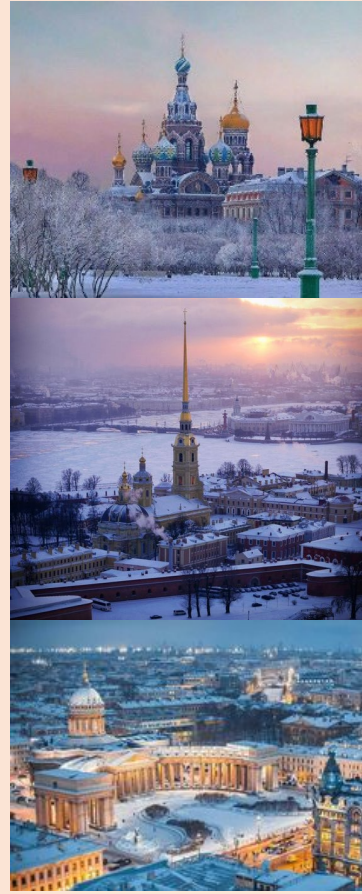
## THOONGTONGTOUR Co.,Ltd.

12.50 เดินทางถึง **สนามบินพลุกาว่า ประเทศรัสเซีย** ผ่านการตรวจคนเข้าเมืองรับสัมภาระผ่านจุดคัดกรองตามระเบียบของสนามบิน (เวลาที่ท้องถิ่นช้ากว่าประเทศไทยประมาณ 5 ชั่วโมง)

นำท่านสู่ **เมืองเซนต์ปีเตอร์เบิร์ก (St. Peterburg)** ซึ่งเป็นจุดศูนย์กลางความเจริญที่เก่าแก่ที่สุด ได้รับการขนานนามว่าหน้าต่างของยุโรป เนื่องจากเป็นหนึ่งในเมืองที่สวยงาม มีความเจริญทางด้านวัฒนธรรม ปัจจุบันเมืองนี้เป็นที่รู้จักทั่วโลกว่าเป็นเมืองที่สวยงามและร่ำรวยด้วยศิลปวัฒนธรรมตั้งราชินีแห่งยุโรปเหนือ นำท่านชม **ป้อมปีเตอร์แอนด์ปอล (Peter & Paul Fortress)** เป็นสิ่งก่อสร้างแรกสุดของเมืองเป็นอนุสรณ์ชัยชนะสงครามเหนือสวีเดน ด้วยศิลปะบาโรก เพื่อใช้เป็นป้อมปราการป้องกันข้าศึกกรุกราน ส่วนตัววิหารปีเตอร์แอนด์ปอลเป็นที่เก็บพระศพของราชวงศ์โรมานอฟทุกพระองค์ ในอดีตเป็นสิ่งก่อสร้างที่สูงสุดของเมืองและห้อมล้อมด้วยกำแพงที่สูงกว่า นำท่านถ่ายรูปกับ **โบสถ์หยดเลือด (Church of the Savior on Spilled Blood)** สร้างขึ้นบนบริเวณที่พระเจ้าอเล็กซานเดอร์ที่ 2 ถูกลอบปลงพระชนม์ และพระเจ้าอเล็กซานเดอร์ที่ 3 ทรงสร้างโบสถ์ขึ้นเพื่อเป็นอนุสรณ์แด่พระบิดา สถาปัตยกรรมมีลักษณะคล้ายวิหารเซนต์บาซิลที่กรุงมอสโก นำท่านชม **มหาวิหารคาซาน (Kazan Cathedral)** เป็นหนึ่งในวิหารที่ใหญ่ที่สุดในเมืองเซนต์ปีเตอร์เบิร์ก โบสถ์ที่มีลักษณะรูปทรงครึ่งวงกลม มีเสาหินวางเรียงแถวยาวประกอบไปด้วยเสาโรมัน 96 ต้น และโดมขนาดใหญ่ที่มียอดสูงถึง 90 เมตร และยังมีสวนสาธารณะที่เป็นที่นิยมของชาวรัสเซีย

ค่า บริการอาหารค่ำ ณ ภัตตาคารร้านอาหาร (1)

ที่พัก Park Inn Pribaltiskaya, St. Peterburg โรงแรมระดับ 4 ดาว หรือเทียบเท่า



บริษัท ทุ่งทองทัวร์ จำกัด  
82/29 หมู่บ้านสามใบหทัย วงแหวน-รามอินทรา ถนนเลียบคลองสอง แขวงบางชัน เขตคลองสามวา กรุงเทพมหานคร 10510



02-1307400-3



[www.thoongtongtour.com](http://www.thoongtongtour.com)



[thoongtongtours](https://www.facebook.com/thoongtongtours)



[@thoongtongtour](https://www.line.me/@thoongtongtour)





ใบอนุญาต เลขที่ 11/07499

# บริษัท ทุ่งทองทัวร์ จำกัด

## THOONGTONGTOUR Co.,Ltd.

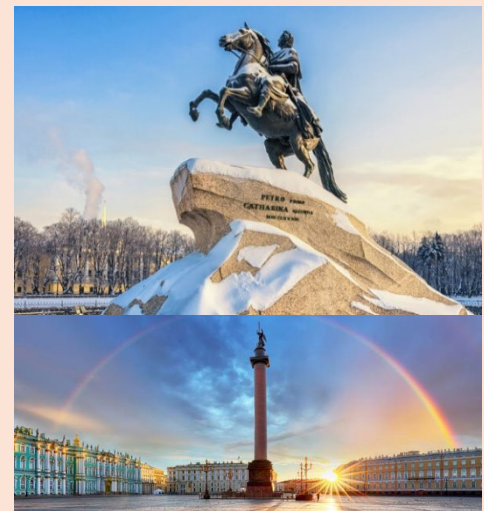


Day3 เสาหินแกรนิตอเล็กซานเดอร์ – อนุสาวรีย์พระเจ้าปีเตอร์มหาราช – มหาวิหารเซนต์ไอแซค – อนุสาวรีย์พระเจ้านิโคลัสที่ 1 - เมืองพุซกิน - พระราชวังแคทเธอริน

เช้า บริการอาหารเช้า ณ ห้องอาหารของโรงแรม (2)

นำท่านออกเดินทางสู่บริเวณ เสาหินแกรนิตอเล็กซานเดอร์ (Alexander Column) และ อนุสาวรีย์พระเจ้าปีเตอร์มหาราช (Bronze HorseMan Statue) ยอดกษัตริย์ของชาวรัสเซีย และท่าเรือพาณิชย์โบราณ ฐานที่ตั้งของเรือรบหลวงออโรรา (Cruiser Aurora) ซึ่งปัจจุบันถูกปลดระวางแล้ว นำท่านชม มหาวิหารเซนต์ไอแซค (Saint Isaac's Cathedral) มหาวิหารที่มีความหรูหราและสวยงาม โดยจะเห็นได้จากเสาหินแกรนิตสีน้ำตาลทองรวมทั้งสิ้นประมาณ 48 ต้น น้ำหนักต้นละ 114 ตัน สูงไม่ต่ำกว่า 20 เมตรเป็นเสาหินทั้งแท่ง ส่วนยอดโดมทำด้วยทองคำแผ่นหนักถึง 100 กิโลกรัม เป็นวิหารที่มีโดมใหญ่เป็นอันดับ 4 ของโลก ใช้เวลาก่อสร้างนานถึง 40 ปี (ค.ศ. 1818 – 1858) \*ราคาทัวร์ไม่รวมค่าเข้าชมภายใน 10 USD\* ชม อนุสาวรีย์พระเจ้านิโคลัสที่ 1 ทรงม้าสีบรอนซ์กับฐานที่มีรูปปั้นพระมหเสีและพระธิดาล้อมรอบ

เที่ยง บริการอาหารเที่ยง ณ ภัตตาคาร (3)



บริษัท ทุ่งทองทัวร์ จำกัด  
82/29 หมู่บ้านสามใบ ภาษี วงแหวน-รามอินทรา ถนนเลียบคลองสอง แขวงบางชัน เขตคลองสามวา กรุงเทพมหานคร 10510



02-1307400-3



www.thoongtongtour.com



thoongtongtours



@thoongtongtour





ใบอนุญาต เลขที่ 11/07499

# บริษัท ทุ่งทองทัวร์ จำกัด

## THOONGTONGTOUR Co.,Ltd.

นำท่านสู่ **เมืองพุซกิน (Pushkin)** เพื่อเข้าชม **พระราชวังแคเธอริน (Catherine Palace)** ก่อสร้างขึ้นในปี ค.ศ. 1717 ในสมัยพระเจ้าปีเตอร์มหาราชให้เป็นที่พักผ่อนของมเหสีองค์โปรด พระนางแคเธอรินที่ 1 ต่อมาก็ยกให้พระธิดาอลิซาเบธได้ตกแต่งทำให้พระราชวังหรูหรามากขึ้น เป็นพระราชวังที่สวยงาม และเป็นที่พักผ่อนของพระเจ้าซาร์ต่อมาเรื่อยจนถึงกษัตริย์องค์สุดท้ายของราชวงศ์โรมานอฟเป็นสถานที่สำคัญในหน้าประวัติศาสตร์คือ พระเจ้านิโคลัสที่ 2 มาพำนักอยู่ และถูกจับตัวจากพรรคคอมมิวนิสต์ที่นี่ ภายในมีห้องพักผ่อนจำนวน 50 ห้อง อาทิ ห้องโถงรูปภาพ ห้องอาหารสีเขียว เป็นต้น โดยเฉพาะ **ห้องอำพัน หรือ แอมเบอร์รูม** ซึ่งเป็นห้องที่สวยงามมาก ประกอบด้วยอำพันทั้งห้อง ไม่ว่าจะเป็นผนังห้องรูปภาพ และเครื่องใช้ต่างๆ ประดับด้วยอำพัน มาตกแต่งทั้งหมด ภายนอกตกแต่งด้วยสถาปัตยกรรมผสมผสาน ตัวอาคารทาสีฟ้าสดใส มีหลังคา รูปโดมสีทองสุกปลั่ง โดยนำเอาความโดดเด่นของศิลปะแบบรัสเซียและศิลปะ แบบบาโรกมารวมกัน อีสระให้ท่านเดินชมสวนอันร่มรื่นงดงามในสไตล์ฝรั่งเศส



**ค่า** บริการอาหารค่ำ ณ ภัตตาคาร (4)  
**ที่พัก** Park Inn Pribaltiskaya, St. Peterburg โรงแรมระดับ 4 ดาว หรือเทียบเท่า



**Day4** เมืองเซนต์ปีเตอร์เบิร์ก – พิพิธภัณฑ์เฮอรัสมิทเทจ หรือ พระราชวังฤดูหนาว – สถานีรถไฟความเร็วสูง Sapsan – กรุงมอสโก

**เช้า** บริการอาหารเช้า ณ ห้องอาหารของโรงแรม (5)



บริษัท ทุ่งทองทัวร์ จำกัด  
82/29 หมู่บ้านสามใบ วัฒน-รามอินทรา ถนนเลียบคลองสอง แขวงบางชัน เขตคลองสามวา กรุงเทพมหานคร 10510



02-1307400-3



[www.thoongtongtour.com](http://www.thoongtongtour.com)



[thoongtongtours](https://www.facebook.com/thoongtongtours)



[@thoongtongtour](https://www.line.me/@thoongtongtour)





ใบอนุญาต เลขที่ 11/07499

# บริษัท ทุ่งทองทัวร์ จำกัด

## THOONGTONGTOUR Co.,Ltd.

นำท่านสู่ **พิพิธภัณฑสถานเฮอร์มิเทจ (Hermitage Museum)** หรือ **พระราชวังฤดูหนาว (Winter Palace)** ที่สร้างขึ้นตั้งแต่ปี ค.ศ. 1732 เพื่อแสดงถึงอำนาจและความยิ่งใหญ่ของรัสเซีย ตกแต่งอย่างงดงามในสไตล์บาโรก เป็นพระราชวังที่มีเอกลักษณ์ด้วยสีเขียวขาว ด้านหน้าอาคารมีความยาวถึง 250 เมตร มีห้องรวมแล้วกว่า 1,500 ห้อง ปัจจุบันถูกเปิดให้เข้าชมภายในได้เป็น **พิพิธภัณฑสถานเฮอร์มิเทจ (Hermitage Museum)**

นำท่านเข้าชมภายใน **พิพิธภัณฑสถานเฮอร์มิเทจ** ที่มีการจัดแสดงสมบัติล้ำค่าของราชวงศ์แห่งรัสเซีย เก็บงานศิลปะระดับบันลือโลกซึ่งมีมากถึงกว่า 3,000,000 ชิ้น ทั้งงานเขียน งานปั้น งานแกะสลักหลายชิ้นเป็นของเก่าตั้งแต่ยุคอียิปต์โบราณไล่มาจนถึงช่วงต้นศตวรรษที่ 20 และยังมีหนังสือเก่าอีกหลายหมื่นเล่มซึ่งมีคุณค่าทางประวัติศาสตร์อย่างที่สุด ผลงานจากศิลปินชื่อดังระดับโลกไม่ว่าจะเป็น ลีโอนาโด ดา วินชี, ปิกัสโซ, แรมบรันด์, แวนโก๊ะ ฯลฯ อิสระให้ท่านเดินชมและเก็บภาพความประทับใจ



**เที่ยง** บริการอาหารเที่ยง ณ ภัตตาคาร (6)

นำท่านสู่ **สถานีรถไฟความเร็วสูง Sapsan (Sapsan High-Speed Train)** เพื่อสัมผัสการนั่งรถไฟความเร็วสูง (ใช้เวลาเดินทางโดยรวม 4 ชั่วโมง) มีความเร็วสูงสุด 250 กิโลเมตรต่อชั่วโมง (ระหว่างเดินทางบนรถไฟท่านสามารถเลือกซื้ออาหารทานได้ เช่น แซนวิช หรือสติก และเครื่องดื่มต่างๆในขบวนรถไฟ โดยมีตู้เสบียงที่พร้อมให้บริการทุกท่าน) **\*\*รอบเวลาของรถไฟอาจปรับเปลี่ยนได้ตามความเหมาะสม ซึ่งอาจมีการปรับเปลี่ยนโปรแกรมการท่องเที่ยวตามความเหมาะสม โดยคำนึงถึงประโยชน์ของลูกค้าเป็นสำคัญ\*\***



บริษัท ทุ่งทองทัวร์ จำกัด  
82/29 หมู่บ้านสามใบ หนองแขม-รามอินทรา ถนนเลียบคลองสอง แขวงบางชัน เขตคลองสามวา กรุงเทพมหานคร 10510



02-1307400-3



[www.thoongtongtour.com](http://www.thoongtongtour.com)



[thoongtongtours](https://www.facebook.com/thoongtongtours)



[@thoongtongtour](https://www.line.me/@thoongtongtour)





ใบอนุญาต เลขที่ 11/07499

# บริษัท ทุ่งทองทัวร์ จำกัด

## THOONGTONGTOUR Co.,Ltd.

นำท่านสู่ **กรุงมอสโก (Moscow)** เป็นเมืองหลวงและเมืองใหญ่ที่สุดของประเทศรัสเซีย นครแห่งนี้ตั้งอยู่ริมแม่น้ำมอสควาในพื้นที่ทางตอนกลางของรัสเซียตะวันตก มีประชากรประมาณ 12.6 ล้านคนในเขตนครจำกัด แต่ถ้านับรวมพื้นที่เขตเมืองเข้าไปด้วยแล้วจะมีประชากรถึง 17 ล้านคน และถ้านับรวมพื้นที่ปริมณฑลด้วยแล้วจะมีประชากรทั้งสิ้น 20 ล้านคน ตัวนครมีพื้นที่ 2,511 ตารางกิโลเมตร หากนับรวมเขตเมืองจะมีพื้นที่ 5,891 ตารางกิโลเมตร และเมื่อรวมปริมณฑลจะมีพื้นที่ 26,000 ตารางกิโลเมตร มอสโกเป็นหนึ่งในนครที่ใหญ่ที่สุดในโลก และเป็นนครที่มีประชากรมากที่สุดในทวีปยุโรป

ค่า บริการอาหารค่ำ ณ ภัตตาคาร (7)  
ที่พัก Holiday Inn Seligerskaya, Moscow โรงแรมระดับ 4 ดาว หรือเทียบเท่า



Day5 กรุงมอสโก – สเปร์โรว์ ฮิลล์ – พระราชวังเครมลิน – โบสถ์อัสสัมชัญ – จัตุรัสแดง – หอนาฬิกาซาวิเออร์ – วิหารเซนต์บาซิล – ห้างสรรพสินค้ากุม



บริษัท ทุ่งทองทัวร์ จำกัด  
82/29 หมู่บ้านสามใบ หนองแขวง-รามอินทรา ถนนเลียบคลองสอง แขวงบางชัน เขตคลองสามวา กรุงเทพมหานคร 10510



02-1307400-3



[www.thoongtongtour.com](http://www.thoongtongtour.com)



[thoongtongtours](https://www.facebook.com/thoongtongtours)



[@thoongtongtour](https://www.line.me/@thoongtongtour)



# บริษัท ทุ่งทองทัวร์ จำกัด

## THOONGTONGTOUR Co.,Ltd.

เช้า

บริการอาหารเช้า ณ ห้องอาหารของโรงแรม (8)

นำท่านสู่จุดชมวิวเมืองที่สวยงามที่สุดในมอสโก **สแปร์โรว์ ฮิลล์ (Sparrow Hills)** หรืออีกชื่อคือ **เลนินฮิลล์** เนื่องจากเป็นทำเลที่มองเห็นทัศนียภาพของเมืองได้ชัดเจนและเป็นมุมที่เลนินชื่นชอบมาก จึงเลือกจุดนี้เป็นที่ตั้งของบ้านพักส่วนตัว ปัจจุบันนอกจากจะเปิดรับนักท่องเที่ยวขึ้นมาชมวิวจุดเดียวกับเลนินในอดีตแล้ว ยังเป็นที่นิยมในการใช้เป็นมุมถ่ายภาพแต่งงานยอดนิยมของชาวรัสเซียอีกด้วย ใกล้กันนั้นท่านจะได้เห็น **มหาวิทยาลัยมอสโก** มหาวิทยาลัยที่ขึ้นชื่อที่ยิ่งใหญ่และเก่าแก่ที่สุดในรัสเซีย ก่อตั้งขึ้นในปี ค.ศ. 1755 ผู้ก่อตั้งคือ MIKHAIL LOMONOSOV และเป็นมหาวิทยาลัยที่มีอาคารเรียนที่สูงที่สุดในโลก

นำท่านเข้าชม **พระราชวังเครมลิน (Kremlin Palace)** สถานที่ท่องเที่ยวที่ได้ชื่อว่าเป็นสัญลักษณ์ของรัสเซียมายาวนาน สร้างขึ้นในรัชสมัยของพระเจ้าอีวานที่ 3 พระราชวังเครมลินเป็นแหล่งสถาปัตยกรรมที่สวยงามและยืนอายุมายาวนานกว่า 850 ปี มีบทบาทในหลายยุคของรัสเซีย ภายในพระราชวังมีจำนวนห้องใช้สอยถึง 700 ห้อง หอคอย 18 จุดและป้อมปราการที่มีความยาวประมาณ 2,235 เมตร ภายหลังปรับเปลี่ยนให้เป็นที่ทำการของรัฐบาล และส่วนหนึ่งเปิดเป็นสถานที่ท่องเที่ยวให้คนทั่วไปเข้าชมได้ บริเวณด้านนอกมี **ปืนใหญ่พระเจ้าซาร์** ที่ได้รับการ *บันทึกลงกินเนสบุ๊คว่ามีปากกระบอกใหญ่ที่สุดในโลก* ซึ่งสร้างขึ้นในปี ค.ศ. 1586 เพื่อชมขวัญศัตรูและเพื่อให้เป็นปืนใหญ่ที่ใหญ่ที่สุดในโลก ถัดจากปืนใหญ่พระเจ้าซาร์แล้วท่านจะได้พบกับ **ระฆังที่ใหญ่ที่สุดในโลก** ชื่อว่า **ระฆังพระเจ้าซาร์** ระฆังใบนี้จึงถูกสร้างให้มีขนาดใหญ่มาก น้ำหนักรวมมากถึง 200 ตัน แต่ที่เห็นมุมหนึ่งมีชิ้นส่วนของระฆังแตกออกมา ซึ่งก็มีน้ำหนักมากถึง 11.5 ตัน ภายในบริเวณพระราชวังเครมลินเราจะได้เห็น **โบสถ์อัสสัมชัญ (Assumption Cathedral)** โบสถ์เก่าแก่และศักดิ์สิทธิ์ด้วยการเป็นสถานที่จัดพิธีราชาภิเษกของกษัตริย์ของรัสเซียทุกพระองค์ ตัวอาคารโบสถ์มี 5 ชั้น ตกแต่งสวยงามทั้งด้านนอกและด้านใน



บริษัท ทุ่งทองทัวร์ จำกัด

82/29 หมู่บ้านสามใบ ภาษี วงแหวน-รามอินทรา ถนนเลียบคลองสอง แขวงบางชัน เขตคลองสามวา กรุงเทพมหานคร 10510



02-1307400-3



www.thoongtongtour.com

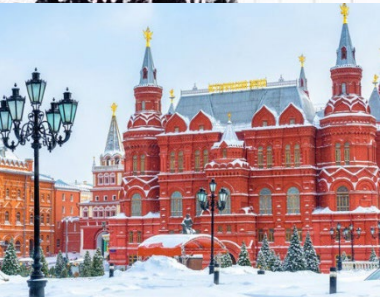


thoongtongtours



@thoongtongtour





### เที่ยง

บริการอาหารเที่ยง ณ ภัตตาคาร (9) พิเศษ...Soup Borshch



จากนั้นนำท่านสู่ **จัตุรัสแดง (Red Square)** จัตุรัสที่สวยงามที่สุดในโลก สร้างด้วยการนำหินแกรนิต และหินอ่อนจำนวนนับล้านชิ้นตอกฝังลงบนพื้นทั่วจัตุรัส ทำให้กลายเป็นจัตุรัสโมเสกที่ยิ่งใหญ่อลังการ พร้อมทั้งเป็นที่ตั้งของกิโยเมตรที่ศูนย์ของรัสเซีย โดยรอบจัตุรัสแดงจะล้อมรอบไปด้วยสถานที่สำคัญหลายแห่ง **หอนาฬิกาซาวีเออร์ (Savior Tower)** ที่ตั้งอยู่บนป้อมสปาสกายา หากมองขึ้นไปชมบนยอดหอนาฬิกาจะเห็นได้ว่าออกแบบด้วยศิลปะแบบโกธิค ประดับด้วยดาวแดง 5 แฉก ซึ่งเป็นทับทิมน้ำหนักถึง 20 ตัน **วิหารเซนต์บาซิล (St. Basil's Cathedral)** สิ่งก่อสร้างที่ได้รับการยอมรับว่ายิ่งใหญ่ที่สุดของรัสเซียในยุคศตวรรษที่ 16 วิหารเซนต์บาซิลสร้างขึ้นอย่างสวยงามและมีสีฉูดฉาดในสมัยปี ค.ศ. 1555 มีโดมถึง 9 ยอดที่สูงลดหลั่นกันไป \*การเข้าชมภายในวิหาร เวลาเปิด 11.00-17.00 ปิดวันอังคาร ค่าบัตร 8 USD โดยประมาณบัตรมีบริการจำหน่ายบริเวณทางเข้าวิหาร\*





ใบอนุญาต เลขที่ 11/07499

# บริษัท ทุ่งทองทัวร์ จำกัด

## THOONGTONGTOUR Co.,Ltd.

จากนั้นอิสระให้ท่านช้อปปิ้ง **ห้างสรรพสินค้ากุม (Gum Shopping Mall)** อยู่ไม่ไกลจากจัตุรัสแดง ห้างสรรพสินค้าที่เก่าแก่และมีชื่อเสียงมากที่สุดของรัสเซียซึ่งเปิดให้บริการเมื่อปี ค.ศ. 1895 ตัวอาคารสูง 3 ชั้น ภายในสวยงามโอ่อ่าอลังการและร้านค้าจำนวนกว่า 200 ร้าน อัดแน่นไปด้วยสินค้ามากมาย โดยเฉพาะแบรนด์เนมชื่อดังระดับโลก

**ค่า** อิสระอาหารค่ำ เพื่อไม่ให้เป็นการเสียเวลาในการช้อปปิ้ง  
**ที่พัก** Holiday Inn Seligerskaya, Moscow โรงแรมระดับ 4 ดาว หรือเทียบเท่า



บริษัท ทุ่งทองทัวร์ จำกัด  
82/29 หมู่บ้านสามใบเทีย วงแหวน-รามอินทรา ถนนเลียบคลองสอง แขวงบางชัน เขตคลองสามวา กรุงเทพมหานคร 10510



02-1307400-3



[www.thoongtongtour.com](http://www.thoongtongtour.com)



[thoongtongtours](https://www.facebook.com/thoongtongtours)



[@thoongtongtour](https://www.line.me/@thoongtongtour)





# บริษัท ทุ่งทองทัวร์ จำกัด

## THOONGTONGTOUR Co.,Ltd.



Day6 เมืองมอสโก – มหาวิหารเซนต์ซาเวียร์ – สถานีรถไฟใต้ดินแห่งกรุงมอสโก – ถนนอาราบัต – การแสดงละครสัตว์

เช้า บริการอาหารเช้า ณ ห้องอาหารของโรงแรม (10)

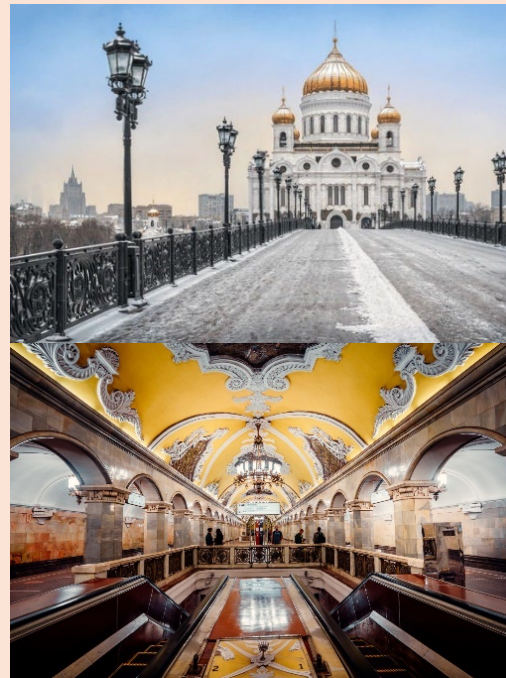
นำท่านสู่ **มหาวิหารเซนต์ซาเวียร์ (St. Savior Cathedral)** เป็นโบสถ์นิกายออร์ทอดอกซ์ เพื่อเป็นอนุสรณ์แห่งชัยชนะจากสงครามโปเลียน เมื่อปี ค.ศ. 1812 งดงามด้วยยอดโดมสีทองที่ใหญ่ที่สุดในรัสเซีย โดยโดมทั้ง 5 ถูกหล่อด้วยแผ่นทองทั้งหมดซึ่งตัดกับสีขาวยของอิฐผนังโบสถ์สวยงามอลังการ ปัจจุบันใช้ในพิธีกรรมทางศาสนา และศูนย์รวมจิตใจของคนรัสเซีย อิสระให้ท่านเก็บภาพความประทับใจด้านนอก นำท่านชม **สถานีรถไฟใต้ดินแห่งกรุงมอสโก (Metro Tour)** ที่ถูกสร้างขึ้นอย่างประณีตมีความงดงามและสวยที่สุดในโลก สามารถสะท้อนให้เห็นถึงความยิ่งใหญ่ ประวัติศาสตร์ความเป็นชาตินิยมและวัฒนธรรมประเพณีอันงดงาม การตกแต่งของแต่ละสถานีแตกต่างกันด้วยประติมากรรม โคมไฟระย้า เครื่องแก้ว หินแกรนิต หินอ่อน กระຈกสี

เที่ยง บริการอาหารเที่ยง ณ ภัตตาคาร (11)

นำท่านเดินทางสู่ **ถนนอาราบัต (Arabat Street)** แหล่งช้อปปิ้งสำหรับนักท่องเที่ยว เป็นถนนคนเดินย่านการค้าที่มีความยาวประมาณ 1 กิโลเมตร ให้ท่านได้สนุกสนานกับการชมนสินค้าพื้นเมือง เลือกซื้อของฝากตามอัยยาศัยตามร้านค้าของที่ระลึก ร้านกาแฟ และมีศิลปินมานั่งวาดรูปเหมือน รูปล้อเลียน เล่นดนตรีเปิดหมวก เป็นต้น

ค่ำ **อิสระอาหารค่ำ เพื่อไม่ให้เกิดการเสียเวลาในการช้อปปิ้ง**

นำท่านเดินทางพบกับ **การแสดงละครสัตว์ (Circus Show)** ชมความน่ารักของบรรดาสัตว์แสนรู้ และตื่นตาตื่นใจกับการแสดงกายกรรม มายากล โดยนักแสดงมืออาชีพ พร้อมกับเหล่าสัตว์ที่ได้รับการฝึกฝนมาอย่างดี หลังจากจบการแสดงท่านสามารถถ่ายภาพกับสัตว์แสนรู้เป็นที่ระลึกได้ด้วย  
**\*หมายเหตุหากโชว์การแสดงปิดทำการไม่ว่ากรณีใด ทางเราปรับเปลี่ยนได้ตามความเหมาะสม ซึ่งอาจมีการปรับเปลี่ยนโปรแกรมการท่องเที่ยวตามความเหมาะสม โดยคำนึงถึงประโยชน์ของลูกค้าเป็นสำคัญ \***



บริษัท ทุ่งทองทัวร์ จำกัด  
82/29 หมู่บ้านสามใบ วัฒน-รามอินทรา ถนนเลียบคลองสอง แขวงบางชัน เขตคลองสามวา กรุงเทพมหานคร 10510



02-1307400-3



www.thoongtongtour.com



thoongtongtours



@thoongtongtour





ใบอนุญาต เลขที่ 11/07499

# บริษัท ทุ่งทองทัวร์ จำกัด

## THOONGTONGTOUR Co.,Ltd.

ที่พัก Holiday Inn Seligerskaya, Moscow โรงแรมระดับ 4 ดาว หรือเทียบเท่า



Day7 เมืองมอสโก – สวนชาয়ারด์เย – ตลาดอิสมาลอฟสกี – สนามบินวูโคโว ประเทศรัสเซีย – สนามบินนานาชาติอิสตันบูล ประเทศตุรกี



บริษัท ทุ่งทองทัวร์ จำกัด  
82/29 หมู่บ้านสามใบเทีย วงแหวน-รามอินทรา ถนนเลียบคลองสอง แขวงบางชัน เขตคลองสามวา กรุงเทพมหานคร 10510



02-1307400-3



[www.thoongtongtour.com](http://www.thoongtongtour.com)



[thoongtongtours](https://www.facebook.com/thoongtongtours)



[@thoongtongtour](https://www.line.me/@thoongtongtour)





# บริษัท ทุ่งทองทัวร์ จำกัด

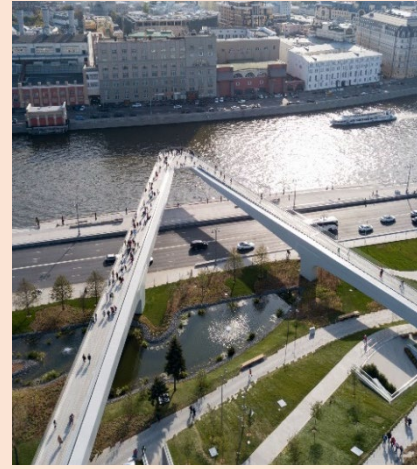
## THOONGTONGTOUR Co.,Ltd.

**เช้า**

บริการอาหารเช้า ณ ห้องอาหารของโรงแรม (12)

จากนั้นนำท่านเข้าชม **สวนซายาร์ดเย (Zaryadye Park)** แลนด์มาร์กแห่งใหม่ของเมืองมอสโก สวน Zaryadye เป็นสวนขนาดใหญ่ด้วยพื้นที่ขนาดใหญ่ถึง 10 เฮกเตอร์ หรือประมาณ 60 กว่าไร่ ทำให้สวนแห่งนี้สามารถแบ่งพื้นที่ใช้สอยได้หลายส่วน เช่น คอนเสิร์ตฮอลล์ขนาด 25,200 ตารางเมตร ในส่วนของสวนสีเขียวยังแบ่งเป็น 4 โซน ที่อิงจาก 4 ภูมิภาคหลักๆ ของรัสเซีย ได้แก่ โซนป่าผสม โซนสเต็ปป์ โซนทุนดรา และโซนทุ่งหญ้า นอกจากนี้ยังมีสิ่งที่น่าสนใจอีกหลายอย่าง รวมทั้งยังมีศูนย์ศึกษาเรียนรู้ ไร่จัดการประชุม การแสดงทางวิทยาศาสตร์ ฯลฯ อีกหนึ่งไฮไลต์ใหม่ล่าสุดคือ สะพานลอยรูปตัววีที่ยื่นไปในแม่น้ำมอสควา ที่มองกลับมาเห็นโบสถ์เซนต์บาซิลได้ เป็นจุดถ่ายรูปวิวแห่งใหม่ของเมืองมอสโก

นำท่านเดินเที่ยวชม **ตลาดอิสมาลอฟสกี (Izmailovsky Market)** ซึ่งเป็นตลาดหนึ่งในมอสโกที่พ่อค้าแม่ค้าพูดภาษาไทยได้ สินค้าส่วนใหญ่ในตลาดอิสมาลอฟสกีจะเป็นแนวพื้นเมืองท้องถิ่น มีเสื้อผ้า เครื่องกันหนาว กระเป๋า หมวก และสินค้าที่ระลึกสุดฮิตเช่น ตุ๊กตาแม่ลูกดกหรือมาทอสก้า เอกลักษณ์ของรัสเซีย

**เที่ยง**

บริการอาหารกลางวัน ณ ภัตตาคาร (13)

16.00

ถึงเวลาอันสมควรนำท่านเดินทางเข้าสู่ **สนามบินวโนโคโว ประเทศรัสเซีย**

20.05

ออกเดินทางสู่ **สนามบินนานาชาติอิสตันบูล ประเทศตุรกี** โดยสายการบิน **TURKISH AIRLINES** เที่ยวบินที่ **TK416** (บริการอาหารและเครื่องดื่มบนเครื่อง) ใช้เวลาในการเดินทาง ประมาณ 4 ชั่วโมง 20 นาที



### Day8 สนามบินนานาชาติอิสตันบูล ประเทศตุรกี – สนามบินสุวรรณภูมิ ประเทศไทย

00.15

เดินทางถึง **สนามบินนานาชาติอิสตันบูล ประเทศตุรกี** เพื่อรอต่อเครื่อง

01.55

นำท่านออกเดินทางสู่ **สนามบินสุวรรณภูมิ ประเทศไทย** โดยสายการบิน **TURKISH AIRLINES** เที่ยวบินที่ **TK 68** (บริการอาหารและเครื่องดื่มบนเครื่อง)

15.55

เดินทางถึง **สนามบินสุวรรณภูมิ ประเทศไทย** โดยสวัสดิภาพ...พร้อมความประทับใจ

\*\*\*\*\*



บริษัท ทุ่งทองทัวร์ จำกัด

82/29 หมู่บ้านสามใบมีชัย วงแหวน-รามอินทรา ถนนเลียบคลองสอง แขวงบางชัน เขตคลองสามวา กรุงเทพมหานคร 10510



02-1307400-3



www.thoongtongtour.com



thoongtongtours



@thoongtongtour

### ✓ อัตราค่าบริการนี้รวม



ค่าตัวเครื่องบินไป-กลับพร้อมคณะ



ค่าภาษีสนามบินทุกแห่งที่มี



ค่าน้ำหนักกระเป๋าสัมภาระ  
เป็นไปตามสายการบินกำหนด



ค่าจ้างมัคคุเทศก์คอยบริการตลอด  
การเดินทาง



ค่าอาหารตามมือที่ระบุในรายการ



ค่ารถรับ-ส่ง และนำเที่ยวตามรายการ



ค่าที่พักตามที่ระบุในรายการ  
พักห้องละ 2-3 ท่าน



ค่าเข้าชมสถานที่ต่างๆ ตามรายการ



ค่าประกันอุบัติเหตุระหว่างเดินทาง  
วงเงินท่านละ 1,000,000 บาท  
เงื่อนไขตามกรมธรรม์



ค่าบริการซึ่งได้รวมภาษีมูลค่าเพิ่ม 7% แล้ว  
ถ้าบริษัทสามารถ หัก ภาษี ณ ที่จ่าย 3%  
(ยอดก่อนภาษีมูลค่าเพิ่ม)

### ✗ อัตราค่าบริการนี้ไม่รวม



ค่าใช้จ่ายส่วนตัวนอกเหนือจากรายการที่ระบุ เช่น ค่าทำหนังสือเดินทาง, ค่าโทรศัพท์, ค่าโทรศัพท์  
ทางไกล, ค่าอินเทอร์เน็ต, ค่าซักรีด, มินิบาร์ในห้อง (กรุณาสอบถามจากหัวหน้าทัวร์ก่อนการใช้บริการ)



ค่าทิปคนขับรถ และหัวหน้าทัวร์



ค่าดำเนินการอื่นๆ สำหรับผู้ที่ไม่ได้ถือหนังสือเดินทางสัญชาติไทย ค่าดำเนินการ  
แจ้งเข้า-ออกประเทศ



ค่าอาหารพิเศษที่นอกเหนือจากรายการทัวร์กำหนด และ รวมถึงการริเคเวสอาหารพิเศษต่างๆ  
เช่น อาหารเจ มังสวิรัติ อาหารทะเล เป็นต้น



ค่าบริการอื่นๆ เพิ่มของสายการบิน เช่น ที่นั่ง อาหาร วิลแชร์ และ บริการเสริมอื่น (ถ้ามี)



ค่าวีซ่าท่องเที่ยว (ถ้ามี) รวมถึงกรณีประเทศปลายทางประกาศยกเลิกวีซ่าท่องเที่ยว  
สำหรับนักท่องเที่ยวชาวไทย





### ✕ เงื่อนไขการยกเลิกการเดินทาง

1. กรณีที่นักท่องเที่ยวต้องการ **ขอยกเลิกการเดินทาง** **เลื่อน** หรือ **เปลี่ยนแปลงการเดินทาง** นักท่องเที่ยว (ผู้มีรายชื่อในเอกสารการจอง) จะต้องอีเมล เพื่อลงนามในเอกสารแจ้งยืนยันยกเลิกการจอง กับทางบริษัทเป็นลายลักษณ์อักษรเท่านั้น ทางบริษัทไม่รับยกเลิกการจองผ่านทางโทรศัพท์ ไม่ว่ากรณีใดๆ ทั้งสิ้น

2. กรณีนักท่องเที่ยวต้องการ **ขอรับเงินค่าบริการคืน** กรุณาส่งเอกสารทางอีเมล เอกสารที่ใช้ประกอบการขอรับเงินคืนรายละเอียดดังนี้

- หน้าสมุดบัญชีธนาคารที่ต้องการให้นำเงินเข้า
- ใบเรียกเก็บเงิน หรือ หลักฐานการชำระค่าบริการต่างๆ ทั้งหมด
- พาสปอร์ตหน้าแรกของผู้เดินทาง

**\*\* กรณีมอบอำนาจจะต้องมีหนังสือมอบอำนาจ และ สำเนาบัตรประชาชนของผู้รับมอบอำนาจ \*\***

เงื่อนไขการคืนเงินค่าบริการดังนี้

แจ้งยกเลิกก่อนเดินทาง  
ตั้งแต่ 30 วันขึ้นไป

คืนค่าใช้จ่ายทั้งหมด หรือ หักค่าใช้จ่ายจริงที่เกิดขึ้น  
(กรณีวันเดินทางตรงกับช่วงวันหยุดนักขัตฤกษ์ ไม่ว่าวันใดวันหนึ่ง ทางบริษัทขอสงวนสิทธิ์ในการยกเลิกการเดินทางไม่น้อยกว่า 55 วัน)

แจ้งยกเลิกก่อนเดินทาง  
15-29 วัน

เก็บค่าใช้จ่ายท่านละ 50% ของค่าทัวร์  
หรือ หักค่าใช้จ่ายจริงที่เกิดขึ้น  
(กรณีที่มีค่าใช้จ่ายตามจริงมากกว่ากำหนด ทางบริษัทขอสงวนสิทธิ์ในการเรียกเก็บค่าใช้จ่ายเพิ่ม)

แจ้งยกเลิกก่อนเดินทาง  
0-14 วัน

เก็บค่าใช้จ่ายท่านละ 100% ของค่าทัวร์





### ข้อมูลสำคัญเกี่ยวกับโรงแรมที่พักที่ท่านควรทราบ

1. เนื่องจากการวางแผนผังห้องพักของแต่ละโรงแรมแตกต่างกัน เช่น ห้องพักแบบห้องเดี่ยว (Single) ห้องพักแบบห้องคู่ 2 ท่าน (Twin/Double) และ ห้องพักแบบ 3 ท่าน / 3 เตียง (Triple Room) จึงอาจทำให้ห้องพักแต่ละประเภท อาจจะไม่ติดกัน หรือ อยู่คนละชั้นกัน และบางโรงแรมอาจไม่มีห้องพักแบบ 3 ท่าน ซึ่งถ้าต้องการเข้าพัก 3 ท่าน อาจจะต้องเป็น 1 เตียงใหญ่ กับ 1 เตียงพับเสริม หรือ อาจมีความจำเป็นต้องแยกห้องพักเป็นห้องคู่ 1 ห้อง (Twin/Double) และ ห้องเดี่ยว 1 ห้อง (Single) ไม่ว่ากรณีใดๆ ทางบริษัทขอสงวนสิทธิ์ในการเรียกเก็บค่าบริการเพิ่มตามจริงที่เกิดขึ้นจากนักท่องเที่ยว
2. กรณีที่มีงานจัดประชุมนานาชาติ (Trade Fair) เป็นผลให้ค่าโรงแรมสูงขึ้นมาก และห้องพักในเมืองเต็ม บริษัทฯ ขอสงวนสิทธิ์ในการปรับเปลี่ยน หรือย้ายเมืองเพื่อให้เกิดความเหมาะสม
3. โดยส่วนใหญ่ตามธรรมเนียม ของห้องพักจะเป็นห้องพักที่ห้ามสูบบุหรี่ (Non Smoking Room) โดยทางโรงแรมอาจมีการติดตั้งอุปกรณ์ดับจับควันไว้ในห้อง กรณีที่มีการลักลอบสูบบุหรี่ในห้องพัก และถูกตรวจสอบได้ ผู้เข้าพักจำเป็นต้องชำระค่าปรับกับโรงแรม โดยตรง โดยค่าปรับขึ้นอยู่กับเงื่อนไขของแต่ละโรงแรม



### ข้อมูลสำคัญเกี่ยวกับสายการบินที่ท่านควรทราบ

1. เกี่ยวกับที่นั่งบนเครื่องบิน เนื่องจากบัตรโดยสาร เป็นแบบหมู่คณะ (ราคาพิเศษ) สายการบินจึงขอสงวนสิทธิ์ในการเลือกที่นั่งบนเครื่องบินทุกกรณี แต่ทางบริษัทจะพยายามให้มากที่สุด ให้ลูกค้าผู้เดินทางที่มาด้วยกันได้นั่งด้วยกัน หรือใกล้กันให้มากที่สุดเท่าที่จะสามารถทำได้
2. กรณีที่ท่านเป็นมุสลิม หรือ นับถือศาสนาอิสลาม หรือ แพ้อาหารบางประเภท โปรดระบุมาให้ชัดเจนในขั้นตอนการจอง กรณีที่แจ้งล่วงหน้าก่อนเดินทางกะทันหัน อาจมีค่าใช้จ่ายเพิ่มเพื่อชำระกับเมนูใหม่ที่ต้องการ เพราะเมนูเดิมของคุณ ไม่สามารถยกเลิกได้
3. บางสายการบินอาจมีเงื่อนไขเกี่ยวกับการให้บริการอาหารบนเครื่องบินแตกต่างกัน ขอให้ท่านทำความเข้าใจถึงวัฒนธรรมประจำชาติ ของแต่ละสายการบินที่กำลังให้บริการท่านอยู่
4. สายการบินอาจมีการงดเสิร์ฟอาหาร และเครื่องดื่ม หรือเปลี่ยนแปลงรูปแบบอาหาร ขึ้นอยู่กับสายการบินเป็นผู้กำหนด







### เงื่อนไข และข้อควรทราบอื่นๆ ทัวไป ที่ท่านควรทราบ

1. ทัวร์นี้สำหรับผู้มีวัตถุประสงค์เพื่อการท่องเที่ยวเท่านั้น
2. ทัวร์นี้ขอสงวนสิทธิ์สำหรับผู้เดินทางที่ถือหนังสือเดินทางธรรมดา (หน้าปกสีน้ำตาล / เลือดหมู) เท่านั้น กรณีที่ท่านถือหนังสือเดินทางราชการ (หน้าปกสีน้ำเงินเข้ม) หนังสือเดินทางทูต (หน้าปกสีแดงสด) และต้องการเดินทางไปพร้อมคณะทัวร์ อันมีวัตถุประสงค์เพื่อการท่องเที่ยว โดยไม่มีจดหมายเชิญ หรือ เอกสารใดเชื่อมโยงเกี่ยวกับขออนุญาตการใช้หนังสือเดินทางพิเศษอื่นๆ หากไม่ผ่านการอนุมัติของเจ้าหน้าที่เคาน์เตอร์เช็คอิน ด้านตรวจคนเข้าเมือง ทั้งฝั่งประเทศไทย (ต้นทาง) ขาออก และ ต่างประเทศ (ปลายทาง) ขาเข้า ไม่ว่ากรณีใดก็ตาม ทางบริษัทขอสงวนสิทธิ์ไม่รับผิดชอบความผิดพลาดที่จะเกิดขึ้นในส่วนนี้ ไม่ว่าส่วนใดส่วนหนึ่ง
3. ทัวร์นี้เป็นทัวร์แบบเหมาจ่ายล่วงหน้าเรียบร้อยแล้วทั้งหมด หากท่านไม่ได้ร่วมเดินทางหรือใช้บริการตามที่ระบุไว้ในรายการ ไม่ว่าบางส่วนหรือทั้งหมด หรือถูกปฏิเสธการเข้า-ออกเมือง หรือด้วยเหตุผลใดๆ ก็ตาม ทางบริษัทขอสงวนสิทธิ์ไม่คืนเงินค่าบริการ ไม่ว่าบางส่วนหรือทั้งหมดให้แก่ท่านไม่ว่ากรณีใดๆ ก็ตาม
4. ทางบริษัทขอสงวนสิทธิ์ไม่รับผิดชอบค่าเสียหายจากความผิดพลาดในการระงับชื่อ นามสกุล คำนำหน้าชื่อ เลขที่หนังสือเดินทาง เลขที่วีซ่า และอื่นๆ เพื่อใช้ในการจองตั๋วเครื่องบิน ในกรณีที่นักท่องเที่ยว หรือเอเยนต์ไม่ได้ส่งหน้าหนังสือเดินทาง และ หน้าวีซ่ามาให้กับทางบริษัทพร้อมการชำระเงินมัดจำหรือส่วนที่เหลือทั้งหมด
5. ทางบริษัทขอสงวนสิทธิ์ในการเปลี่ยนแปลงรายการการเดินทางตามความเหมาะสม เพื่อให้สอดคล้องกับ สถานการณ์ ภูมิอากาศ และเวลา ณ วันที่เดินทางจริงของประเทศที่เดินทาง ทั้งนี้ ทางบริษัทจะคำนึงถึงความปลอดภัย และ ประโยชน์ของลูกค้าเป็นสำคัญ
6. ทางบริษัทขอสงวนสิทธิ์ไม่รับผิดชอบต่อความเสียหายหรือค่าใช้จ่ายใดๆ ที่เพิ่มขึ้นของนักท่องเที่ยวที่ไม่ได้เกิดจากความผิดพลาดของทางบริษัท เช่น ภัยธรรมชาติ การจลาจล การนัดหยุดงาน การปฏิวัติ อุบัติเหตุ ความเจ็บป่วย ความสูญหายหรือเสียหายของสัมภาระ ความล่าช้า เปลี่ยนแปลง หรือการบริการของสายการบิน เหตุสุดวิสัยอื่น เป็นต้น
7. อัตราค่าบริการนี้คำนวณจากอัตราแลกเปลี่ยนเงินตราต่างประเทศ ณ วันที่ทางบริษัทเสนอราคา ดังนั้น ทางบริษัทขอสงวนสิทธิ์ในการปรับราคาค่าบริการเพิ่มขึ้น ในกรณีที่มีการเปลี่ยนแปลงอัตราแลกเปลี่ยนเงินตราต่างประเทศ ค่าตัว เครื่องบิน ค่าภาษีน้ำมัน ค่าภาษีสนามบิน ค่าประกันภัยสายการบิน การเปลี่ยนแปลงเที่ยวบิน ฯลฯ ที่ทำให้ต้นทุนสูงขึ้น
8. มีคคบุคคล พนักงาน หรือตัวแทนของทางบริษัท ไม่มีอำนาจในการให้คำสัญญาใดๆ แก่บริษัท เว้นแต่มีเอกสารลงนามโดยผู้มีอำนาจของบริษัทกำกับเท่านั้น
9. นักท่องเที่ยวต้องมีความพร้อมในการเดินทางทุกประการ หากเกิดเหตุสุดวิสัยใดๆ ระหว่างรอการเดินทาง อันไม่ใช่เหตุที่เกี่ยวข้องกับทางบริษัท อาทิ วีซ่าไม่ผ่าน เกิดอุบัติเหตุที่ไม่สามารถควบคุมได้ นอกเหนือการควบคุมและคาดหมาย ทางบริษัทจะรับผิดชอบคืนค่าทัวร์เฉพาะส่วนที่บริษัทยังไม่ได้ชำระแก่ทางคู่ค้าของทางบริษัท หรือจะต้องชำระตามข้อ ตกลงแก่คู่ค้าตามหลักปฏิบัติเท่านั้น
10. คณะทัวร์นี้ เป็นการชำระค่าใช้จ่ายทั้งหมดแบบผูกขาดกับตัวแทนบริษัทที่ได้รับการรับรองอย่างถูกต้อง ณ ประเทศปลายทาง ซึ่งบางส่วนของโปรแกรมอาจจำเป็นต้องท่องเที่ยวอันเป็นไปตามนโยบายของประเทศปลายทางนั้นๆ กรณีที่ท่านไม่ต้องการใช้บริการส่วนใดส่วนหนึ่ง ไม่ว่ากรณีใดก็ตาม จะไม่สามารถคืนค่าใช้จ่ายให้ได้ และ อาจมีค่าใช้จ่ายเพิ่มเติมขึ้น ตามมาเป็นบางกรณี ทางบริษัทขอสงวนสิทธิ์ในการเรียกเก็บค่าใช้จ่ายที่เกิดขึ้นจริงทั้งหมดกับผู้เดินทาง กรณีที่เกิดเหตุการณ์นี้ขึ้น ไม่ว่ากรณีใดก็ตาม
11. กรณีลูกค้าที่จองเฉพาะทัวร์ไม่รวมบัตรโดยสารโดยเครื่องบิน (จอยด์แลนด์ทัวร์ ชื่อตัวเครื่องบินแยกเอง) ในวันเริ่มทัวร์ (วันที่หนึ่ง) ท่านจำเป็นต้องมารอคณะเท่านั้น ทางบริษัทไม่สามารถให้คณะ รอท่านได้ ไม่ว่ากรณีใดก็ตาม กรณีที่ไฟล์ชของท่านถึงช้ากว่าคณะ และ ยืนยันเดินทาง ท่านจำเป็นต้องเดินทางตามคณะไปยังเมือง หรือ สถานที่ท่องเที่ยวที่คณะอยู่ในเวลานั้นๆ กรณีนี้ จะมีค่าใช้จ่ายเพิ่ม ท่านจำเป็นต้องชำระค่าใช้จ่ายที่ใช้ในการเดินทางด้วยตนเองทั้งหมดเท่านั้น ไม่ว่า กรณีใดก็ตาม และ ทางบริษัทขอสงวนสิทธิ์ไม่สามารถชดเชย หรือ กอดแทน หากท่านไม่ได้ท่องเที่ยวเมือง หรือ สถานที่ท่องเที่ยวใดๆ สถานที่หนึ่ง ทุกกรณี เนื่องจากเป็นการชำระแบบเหมาจ่ายกับตัวแทนแล้วทั้งหมด

