

## จีน 6 วัน 5 คืน

ซูเปอร์...เจิงตู จิวจ้ายโกว ภูเขาสี่ดรุณี EP.2

กำหนดการเดินทาง เดือนธันวาคม 2567 - กุมภาพันธ์ 2568

ทิวไม่ลงร้าน  
POP MART

เมืองโบราณซงพาน

พิพิธภัณฑ์ IFS

อุทยานแห่งชาติหวงหลง

อุทยานแห่งชาติจิวจ้ายโกว

เดินทาง  
ธันวาคม 2567 - กุมภาพันธ์ 2568

ราคาเริ่มต้น  
**22,888**

ไปโลก!! ภูเขาสี่ดรุณี (หุบเขาซวงเฉียวโกว) เทือกเขาแอลป์แดนมังกร  
อุทยานแห่งชาติจิวจ้ายโกว ได้ชื่อว่าเป็นสวรรค์บนดิน  
อุทยานแห่งชาติหวงหลง ตำนานธารน้ำมังกรเหลือง

ที่พักโรงแรมระดับ 4 และ 5 ★ เมนูพิเศษ! สุกี่หม่าล่า

**CHINA**  
ซูเปอร์...เจิงตู จิวจ้ายโกว ภูเขาสี่ดรุณี EP.2

TFUVZ0924 6 วัน | 5 คืน | vietjetair.com Vietjet Air | น้ำหนักกระเป๋า 20 kg.

- ★ ภูเขาสี่ดรุณี (หุบเขาซวงเฉียวโกว) เทือกเขาแอลป์แดนมังกร
- ★ อุทยานแห่งชาติหวงหลง (รวมกระเช้าขาขึ้น+รถเบตเตอร์) ตำนานธารน้ำมังกรเหลือง
- ★ อุทยานแห่งชาติจิวจ้ายโกว ได้ชื่อว่าเป็นสวรรค์บนดิน
- ★ สักการะ วัดต้าฉือ วัดที่พระถังซัมจั๋งบวชเป็นพระภิกษุ
- ★ ซ้อปปักจูใจ ณ ถนนโบราณจิ้นหลี่ , ถนนคนเดินชุนซีลู่ , ถนนคนเดินไท่กู่หลี่



บริษัท ทองทองทัวร์ จำกัด  
82/29 หมู่บ้านสามใบหทัย วงแหวน-รามอินทรา ถนนเลียบคลองสอง แขวงบางชัน เขตคลองสามวา กรุงเทพมหานคร 10510



02-1307400-3



www.thoongtongtour.com



thoongtongtours



@thoongtongtour



# บริษัท ทุ่งทองทัวร์ จำกัด

## THOONGTONGTOUR Co.,Ltd.

# CHINA

## ซูปตาร์...เจิงตุ จิวจ้ายโก ภูเขาสี่ดรุณี EP.2

TFUVZ0924

6 วัน 5 คืน

vietjetair.com

น้ำหนักกระเป๋า 20 kg.  
ขึ้นเครื่องไม่เกิน 7 กก./ท่าน

BKK ? \_ \_ \_ ? TFU

TFU ? \_ \_ \_ ? BKK

เที่ยวบิน	ไฟล์ท	ออก	ถึง
ขาไป	VZ3680	18.50	22.50

เที่ยวบิน	ไฟล์ท	ออก	ถึง
ขากลับ	VZ3681	23.50	01.55+1

วันที่	โปรแกรมการท่องเที่ยว	อาหาร			ที่พัก
		เช้า	กลางวัน	เย็น	
1	<ul style="list-style-type: none"> <li>ทำอากาศยานสุพรรณภูมิ</li> <li>ทำอากาศยานนานาชาติเจิงตุเทียนฟู</li> </ul>				JIU DING INTERNATIONAL HOTEL ★★★★★ มาตรฐานจีน หรือเทียบเท่า
2	<ul style="list-style-type: none"> <li>เมืองเจิงตุ</li> <li>ภูเขาสี่ดรุณี</li> <li>หุบเขาขวงเฉียวโก (รวมรถประจำทางในอุทยาน)</li> <li>เมืองเผ่าเสียน</li> </ul>				MAOXIANG INT. HOTEL ★★★★★ มาตรฐานจีน หรือเทียบเท่า
3	<ul style="list-style-type: none"> <li>เมืองเผ่าเสียน</li> <li>ทะเลสาบเต๋อซี</li> <li>เมืองโบราณชงพาน</li> <li>อุทยานแห่งชาติหวงหลง (รวมรถเช่าขาขึ้น+รถแบดเตอร์)</li> <li>เขตอุทยานแห่งชาติจิวจ้ายโก</li> </ul>				CELEBRITY JIUZHAIGOU HOTEL ★★★★★ มาตรฐานจีน หรือเทียบเท่า
4	<ul style="list-style-type: none"> <li>อุทยานแห่งชาติจิวจ้ายโก (รวมรถประจำทางภายในอุทยาน)</li> <li>เมืองฉวนจู้ซื่อ</li> </ul>		 บุฟเฟ่ต์		MINJIANG HAOTING INT. HOTEL ★★★★★ มาตรฐานจีน หรือเทียบเท่า
5	<ul style="list-style-type: none"> <li>เมืองฉวนจู้ซื่อ</li> <li>เมืองเจิงตุ</li> <li>ถนนโบราณจีนหลี</li> </ul>				HANG CHENG HOTEL ★★★★★ มาตรฐานจีน หรือเทียบเท่า
6	<ul style="list-style-type: none"> <li>เมืองเจิงตุ</li> <li>วัดต้าเจี๋ย</li> <li>ถนนคนเดินซุนซีลู่</li> <li>แพนด้ายักษ์ปิ่นตึก IFS</li> <li>ร้าน POP MART</li> <li>ถนนคนเดินโก่กุ่หลี่</li> <li>ทำอากาศยานนานาชาติเจิงตุเทียนฟู</li> <li>ทำอากาศยานสุพรรณภูมิ</li> </ul>		 สุกี้หม่าล่า		



ภูเขาสี่ดรุณี



อุทยานแห่งชาติหวงหลง



อุทยานแห่งชาติจิวจ้ายโก

\*ทางบริษัทฯ ขอสงวนสิทธิ์ในการสลับโปรแกรมทัวร์ตามความเหมาะสมขึ้นอยู่กับสถานการณ์หน้างาน โดยคำนึงถึงผลประโยชน์ของลูกค้าเป็นสำคัญ



บริษัท ทุ่งทองทัวร์ จำกัด

82/29 หมู่บ้านสามใบเทียม วงแหวน-รามอินทรา ถนนเลียบคลองสอง แขวงบางชัน เขตคลองสามวา กรุงเทพมหานคร 10510



02-1307400-3



www.thoongtongtour.com



thoongtongtours



@thoongtongtour



# บริษัท ทุ่งทองทัวร์ จำกัด

## THOONGTONGTOUR Co.,Ltd.

วันเดินทาง	ราคาผู้ใหญ่ / ราคาเด็ก	พักเดี่ยว
01 - 06 ธันวาคม 2567 (วันพ่อแห่งชาติ)	23,888	5,000
03 - 08 ธันวาคม 2567 (วันพ่อแห่งชาติ)	24,888	5,000
04 - 09 ธันวาคม 2567 (วันพ่อแห่งชาติ)	24,888	5,000
05 - 10 ธันวาคม 2567 (วันพ่อแห่งชาติ + วันรัฐธรรมนูญ)	25,888	5,000
06 - 11 ธันวาคม 2567 (วันรัฐธรรมนูญ)	24,888	5,000
08 - 13 ธันวาคม 2567 (วันรัฐธรรมนูญ)	23,888	5,000
09 - 14 ธันวาคม 2567 (วันรัฐธรรมนูญ)	23,888	5,000
11 - 16 ธันวาคม 2567	22,888	5,000
12 - 17 ธันวาคม 2567	23,888	5,000
13 - 18 ธันวาคม 2567	23,888	5,000
14 - 19 ธันวาคม 2567	23,888	5,000
18 - 23 ธันวาคม 2567	23,888	5,000
19 - 24 ธันวาคม 2567	23,888	5,000
20 - 25 ธันวาคม 2567	23,888	5,000



บริษัท ทุ่งทองทัวร์ จำกัด

82/29 หมู่บ้านสามใบหทัย วงแหวน-รามอินทรา ถนนเลียบคลองสอง แขวงบางชัน เขตคลองสามวา กรุงเทพมหานคร 10510



02-1307400-3



www.thoongtongtour.com



thoongtongtours



@thoongtongtour

## บริษัท ทูตองทัวร์ จำกัด

21 - 26 ธันวาคม 2567	23,888	5,000
24 - 29 ธันวาคม 2567	25,888	6,000
25 - 30 ธันวาคม 2567	25,888	6,000
26 - 31 ธันวาคม 2567 (วันสิ้นปี)	26,888	6,000
27 ธันวาคม 2567 - 01 มกราคม 2568 (วันขึ้นปีใหม่)	27,888	6,000
28 ธันวาคม 2567 - 02 มกราคม 2568 (วันขึ้นปีใหม่)	27,888	6,000
29 ธันวาคม 2567 - 03 มกราคม 2568 (วันขึ้นปีใหม่)	27,888	6,000
31 ธันวาคม 2567 - 05 มกราคม 2568 (วันขึ้นปีใหม่)	27,888	6,000
07 - 12 มกราคม 2568	23,888	5,000
08 - 13 มกราคม 2568	23,888	5,000
10 - 15 มกราคม 2568	23,888	5,000
15 - 20 มกราคม 2568	23,888	5,000
16 - 21 มกราคม 2568	23,888	5,000
23 - 28 มกราคม 2568	23,888	5,000
11 - 16 กุมภาพันธ์ 2568 (วันมาฆบูชา)	24,888	5,000
12 - 17 กุมภาพันธ์ 2568 (วันมาฆบูชา)	24,888	5,000
13 - 18 กุมภาพันธ์ 2568	23,888	5,000
14 - 19 กุมภาพันธ์ 2568	23,888	5,000



บริษัท ทูตองทัวร์ จำกัด

82/29 หมู่บ้านสามใบตอง วังแหวน-รามอินทรา ถนนเลียบคลองสอง แขวงบางชัน เขตคลองสามวา กรุงเทพมหานคร 10510



02-1307400-3



www.thoongtongtour.com



thoongtongtours



@thoongtongtour

## บริษัท ทุ่งทองทัวร์ จำกัด

19 - 24 กุมภาพันธ์ 2568	23,888	5,000
20 - 25 กุมภาพันธ์ 2568	23,888	5,000
21 - 26 กุมภาพันธ์ 2568	23,888	5,000
22 - 27 กุมภาพันธ์ 2568	23,888	5,000
25 กุมภาพันธ์ - 02 มีนาคม 2568	23,888	5,000
26 กุมภาพันธ์ - 03 มีนาคม 2568	23,888	5,000
27 กุมภาพันธ์ - 04 มีนาคม 2568	23,888	5,000

ราคาไม่รวมค่าทิปมัคคุเทศก์ท้องถิ่น คนขับรถท้องถิ่น

ตามธรรมเนียม ท่านละ 1,500 บาท/ท่าน/ทริป (ยกเว้นเด็กต่ำกว่า 2 ขวบ)

สำหรับหัวหน้าทัวร์จากเมืองไทย (ตามความพึงพอใจในการบริการ)

ราคาเด็กอายุต่ำกว่า 2 ปี (INFANT) ราคา 5,000 บาท / ท่าน

โปรแกรมนี้ขอสงวนสิทธิ์ไม่รับลูกค้าจอยแลนด์



บริษัท ทุ่งทองทัวร์ จำกัด

82/29 หมู่บ้านสามใบเทีย วงแหวน-รามอินทรา ถนนเลียบคลองสอง แขวงบางชัน เขตคลองสามวา กรุงเทพมหานคร 10510



02-1307400-3



[www.thoongtongtour.com](http://www.thoongtongtour.com)



[thoongtongtours](https://www.facebook.com/thoongtongtours)



[@thoongtongtour](https://www.line.me/@thoongtongtour)



# บริษัท ทุ่งทองทัวร์ จำกัด

## THOONGTONGTOUR Co.,Ltd.

**วันแรก** ท่าอากาศยานสุวรรณภูมิ - ท่าอากาศยานนานาชาติเฉิงตูเทียนฟู - โรงแรมที่พัก

- 16.00 น.** สมาชิกทุกท่านพร้อมกัน ณ ท่าอากาศยานสุวรรณภูมิ ชั้น 4 ประตู 10 เคาน์เตอร์ W ก่อนนำท่านไปเช็คอินที่เคาน์เตอร์สายการบิน เวียดเจ็ทแอร์ (VZ) โดยมีหัวหน้าทัวร์และเจ้าหน้าที่ส่งทัวร์ คอยต้อนรับและแจกเอกสารการเดินทาง จากนั้นนำท่านเช็คอินและโหลดสัมภาระ
- 18.50 น.** ออกเดินทางสู่ เมืองเฉิงตู โดยสายการบิน เวียดเจ็ทแอร์ (VZ) เที่ยวบินที่ VZ3680 (ไม่มีอาหารบริการบนเครื่อง)
- 22.50 น.** เดินทางถึง ท่าอากาศยานนานาชาติเฉิงตูเทียนฟู เมืองเฉิงตู เมืองหลวงของมณฑลเสฉวน ผ่านพิธีตรวจคนเข้าเมืองและศุลกากรเรียบร้อยแล้วนำท่านรับสัมภาระ (เวลาท้องถิ่นจีนเร็วกว่าเวลาประเทศไทย 1 ชั่วโมง)
- จากนั้นนำท่านเดินทางสู่ **โรงแรมที่พัก**

**ที่พัก** โรงแรม JIU DING INTERNATIONAL HOTEL ระดับ 5 ดาวมาตรฐานจีน หรือเทียบเท่า

**วันที่สอง** เมืองเฉิงตู - ภูเขาสี่ดรุณี - หุบเขาซวงเฉียวโกว (รวมรถประจำทางในอุทยาน) - เมืองเม่าเลี่ยน

**เช้า** บริการอาหารเช้า ณ ห้องอาหารของโรงแรม

นำท่านเดินทางสู่ ภูเขาสี่ดรุณี (Four Girls Mountain) หรือ “ซีอู๋กุเหนี่ยียงซาน (Siguniangshan)” ตั้งอยู่ในมณฑลเสฉวน ประเทศจีน เป็นยอดเขา 4 ลูกที่เรียงรายติดต่อกันไปจากทิศเหนือถึงทิศใต้เป็นระยะทาง 3.5 กิโลเมตร โดยมีความสูงเหนือระดับน้ำทะเลแบ่งเป็น 6,250 เมตร / 5,664 เมตร / 5,454 เมตร และ 5,355 เมตร บนยอดเขาทั้ง 4 แห่งนี้จะมีหิมะปกคลุมตลอดทั้งปีทำให้ดูเหมือนส่วนศีรษะที่คลุมด้วยผ้าสีขาวของหญิงสาว 4 คน จึงเป็นที่มาของชื่อ “ภูเขาสี่ดรุณี” นั่นเองพื้นที่บริเวณภูเขาสี่ดรุณีนั่นเป็นพื้นที่ขึ้นหินแบบยุคโบราณ เพราะ



บริษัท ทุ่งทองทัวร์ จำกัด

82/29 หมู่บ้านสามใบเทียม วงแหวน-รามอินทรา ถนนเลียบคลองสอง แขวงบางชัน เขตคลองสามวา กรุงเทพมหานคร 10510



02-1307400-3



[www.thoongtongtour.com](http://www.thoongtongtour.com)



[thoongtongtours](https://www.facebook.com/thoongtongtours)



[@thoongtongtour](https://www.line.me/@thoongtongtour)



# บริษัท ทุ่งทองทัวร์ จำกัด

## THOONGTONGTOUR Co.,Ltd.

เหตุผลที่ว่ายอดเขา มีลักษณะแปลกที่พบเห็นได้น้อย บนยอดเขามีหิมะปกคลุมตลอดปีทำให้ได้รับฉายาว่า “ราชินีแห่งดินแดนเสฉวน” หรือ “ภูเขาศักดิ์สิทธิ์แห่งดินแดนทางทิศตะวันออก” มียอดเขาที่มีระดับความสูงน้ำทะเลสูงเกิน 5,000 เมตร ถึง 61 ลูก รอยต่อระหว่างภูเขามียอดบึงทะเลสาบอยู่ถึง 25 แห่ง มีน้ำตกอยู่ 120 กว่าแห่ง (ใช้เวลาเดินทางประมาณ 4 ชั่วโมง)



**กลางวัน** บริการอาหารกลางวัน ณ ภัตตาคารอาหารพื้นเมือง

**บ่าย** นำท่านเที่ยวชม **หุบเขาซวงเฉียวโกว (Shuangqiao Valley)** เป็นจุดวิวทิวทัศน์ที่สวยงามที่สุด ชมความงามธรรมชาติของซวงเฉียวโกว (ลำน้ำสองสะพาน) ธารน้ำมีความยาว 35 กิโลเมตร มีทิวทัศน์ของภูเขาเป็นหลัก ลำธารผ่านจุดต่างๆที่เป็นจุดทิวทัศน์ ไม่ว่าจะเป็น ซานกั้วจวง, เขานิวซิน, เย่เหรินเฟิง ถือเป็นจุดท่องเที่ยวแห่งหนึ่งของเซี่ยงไฮ้ ที่รวบรวมจุดสำคัญหลายอย่างเข้าด้วยกันไว้ ชมไฮไลท์จุดชมวิว ได้แก่ ชมหุบเขาหยินหยาง ทุ่งต้นหยาง แล้วเดินทางเข้าสู่ส่วนลึกสุด ท่านจะได้เห็นธารน้ำแข็ง ภูเขากระจกแก้ว ภูเขาดวงอาทิตย์ภูเขาดวงจันทร์ยอดเขากระต่ายทะเลสาบ และทุ่งหญ้าเหนียนหยูป่า (รวมรถประจำทางในอุทยาน)



บริษัท ทุ่งทองทัวร์ จำกัด

82/29 หมู่บ้านสามใบเทียม วงแหวน-รามอินทรา ถนนเลียบคลองสอง แขวงบางชัน เขตคลองสามวา กรุงเทพมหานคร 10510



02-1307400-3



[www.thoongtongtour.com](http://www.thoongtongtour.com)



[thoongtongtours](https://www.facebook.com/thoongtongtours)



[@thoongtongtour](https://www.line.me/@thoongtongtour)



# บริษัท ทุ่งทองทัวร์ จำกัด



จากนั้นนำท่านเดินทางสู่ **เมืองเมาเสี้ยน (MAOXIAN)** เป็นอำเภอหนึ่งในจังหวัดปกครองตนเองชนชาติทิเบตและเซียง อาป่า มณฑลเสฉวน ประเทศจีน เมืองเมาเสี้ยนมีขนาดพื้นที่ 3,903 ตารางกิโลเมตร และมีประชากรประมาณ 110,000 คน ร้อยละ 88.9 ของประชากรเป็นชาวเซียง ศูนย์กลางการปกครองของอำเภอเมาอยู่ที่เมืองเฟิงอี *(ใช้เวลาเดินทางประมาณ 4 ชั่วโมง)*

**เย็น** บริการอาหารเย็น ณ ภัตตาคารอาหารพื้นเมือง

**ที่พัก** โรงแรม MAOXIANG INT. HOTEL ระดับ 4 ดาวมาตรฐานจีน หรือเทียบเท่า

**วันที่สาม** เมืองเมาเสี้ยน - ทะเลสาบเต๋อซี - เมืองโบราณซงพาน - อุทยานแห่งชาติหวงหลง (รวมกระเช้าขาขึ้น+รถแบริดเตอร์) - เขตอุทยานแห่งชาติจิวจ้ายโกว

**เช้า** บริการอาหารเช้า ณ ห้องอาหารของโรงแรม



บริษัท ทุ่งทองทัวร์ จำกัด

82/29 หมู่บ้านสามใบเทียม วงแหวน-รามอินทรา ถนนเลียบคลองสอง แขวงบางชัน เขตคลองสามวา กรุงเทพมหานคร 10510



02-1307400-3



[www.thoongtongtour.com](http://www.thoongtongtour.com)



[thoongtongtours](https://www.facebook.com/thoongtongtours)



[@thoongtongtour](https://www.line.me/@thoongtongtour)





# บริษัท ทุ่งทองทัวร์ จำกัด

## THOONGTONGTOUR Co.,Ltd.

นำท่านเดินทางสู่ **อุทยานแห่งชาติหวงหลง** (ใช้เวลาเดินทางประมาณ 3 ชั่วโมง)

ระหว่างนำท่านแวะชม **ทะเลสาบเต๋อซี (Diexi Lake)** ทะเลสาบแห่งนี้เกิดจากแผ่นดินไหวและพื้นที่หมู่บ้านทั้งหมดทรุดลงไปเมื่อปี ค.ศ. 1978 ทำให้หมู่บ้านทั้งหมดจมหายไปและความงามที่เห็นอยู่นี้เป็นความงามที่เกิดจากความหายนะ และสัมผัสประสบการณ์ใหม่ในการขี่จามรีโดยมีฉากหลังเป็นวิวทิวทัศน์ที่สวยงามของทะเลสาบเต๋อซี พร้อมถ่ายรูปเก๋ๆ ไร้ลั้งโซเซียลมีเดียของท่าน (ไม่รวมค่าบริการขี่จามรีและค่าถ่ายรูปจามรี ค่าบริการประมาณ 10 RMB)



จากนั้นนำท่านแวะชม **เมืองโบราณซงพาน (Songpan Ancient Town)** เมืองชายแดนจีน-ทิเบต สมัยโบราณเป็นเมืองที่ใช้แลกเปลี่ยนสินค้าชาวฮั่นและชาวทิเบต ซึ่งชาวฮั่นนิยมนำใบชาเกลือและของใช้ประจำวันมาแลกเปลี่ยนม้า แกะ ขนแกะ และหนังสัตว์ของชาวทิเบต



บริษัท ทุ่งทองทัวร์ จำกัด

82/29 หมู่บ้านฮามิเทีย วงแหวน-รามอินทรา ถนนเลียบคลองสอง แขวงบางชัน เขตคลองสามวา กรุงเทพมหานคร 10510



02-1307400-3



[www.thoongtongtour.com](http://www.thoongtongtour.com)



[thoongtongtours](https://www.facebook.com/thoongtongtours)



[@thoongtongtour](https://www.line.me/@thoongtongtour)



กลางวัน บริการอาหารกลางวัน ณ ภัตตาคารอาหารพื้นเมือง

บ่าย นำท่านชม **อุทยานแห่งชาติหวงหลง (Huanglong National Park)** หรือ “หุบเขามังกรเหลือง” เป็นสถานที่ท่องเที่ยวในประเทศจีนทางธรรมชาติที่ไม่ควรพลาด อุทยานแห่งชาติหวงหลงตั้งอยู่ในทางตอนเหนือของมณฑลเสฉวน เขตอุทยานหลักจิวจ้ายโกว โครงสร้างทางภูมิศาสตร์ของหวงหลงมีความซับซ้อนเป็นพิเศษ มีลักษณะภูมิทัศน์แบบขั้นบันไดทับซ้อนกันเป็นชั้นๆ ซึ่งทำให้เกิดเป็นความสวยงามจากธรรมชาติอย่างแท้จริง เกิดเป็นภาพที่งดงามแปลกตา ที่แห่งนี้ได้รับการจดทะเบียนให้เป็นมรดกโลกโดยองค์การยูเนสโกในปี ค.ศ. 1992 (รวมกระเช้าขาขึ้น+รถแบตเตอร์รี่)



บริษัท ทุ่งทองทัวร์ จำกัด

82/29 หมู่บ้านสามใบเทียม วงแหวน-รามอินทรา ถนนเลียบคลองสอง แขวงบางชัน เขตคลองสามวา กรุงเทพมหานคร 10510



02-1307400-3



[www.thoongtongtour.com](http://www.thoongtongtour.com)



[thoongtongtours](https://www.facebook.com/thoongtongtours)



[@thoongtongtour](https://www.line.me/@thoongtongtour)



# บริษัท ทุ่งทองทัวร์ จำกัด

## THOONGTONGTOUR Co.,Ltd.



### หมายเหตุ :

1. ราคารวมนั่งกระเช้าไฟฟ้าหวงหลงขาขึ้น+รถแบตเตอรี่แล้ว อย่างละ 1 ขา หากท่านต้องการนั่งกระเช้าขาลง ต้องชำระเพิ่มประมาณ 100 หยวน
2. ในกรณีที่สภาพอากาศไม่ดี กระเช้าและรถแบตเตอรี่ไม่เปิดให้บริการ ทางบริษัทขอคืนเงินให้ท่านละ 60 หยวน
3. ในกรณีที่เที่ยวชม อุทยานหวงหลงไม่ได้ เนื่องจากสภาพอากาศไม่เอื้ออำนวย หรืออุทยานปิดไม่ให้เข้าชม ทางบริษัทขอสงวนสิทธิ์ในการปรับเปลี่ยนโปรแกรมไป อุทยานโหมวหนี่โกว เป็นการทดแทน

จากนั้นนำท่านเดินทางเข้าสู่ เขตอุทยานแห่งชาติจิวจ้ายโกว ผ่านเส้นทางที่ท่านจะได้ชมทิวทัศน์ที่แปลกตาทั้งภูเขาที่สะท้อนกับแสงพระอาทิตย์ ทศนียภาพของลำน้ำหมิงเจียงทอดยาวเป็นแนวคดเคี้ยวเมื่อมองจากที่สูง ผ่านเส้นทางคดโค้งไปตามขุนเขาและโตรกผา ซึ่งเส้นทางนี้เป็นเส้นทางสำคัญในสมัยโบราณ เพราะเป็นเส้นทางที่ศัตรูใช้รุกราน เสฉวน ตั้งแต่รัฐฉิน ก๊กโจ



บริษัท ทุ่งทองทัวร์ จำกัด

82/29 หมู่บ้านฮามิเทีย วงแหวน-รามอินทรา ถนนเลียบคลองสอง แขวงบางชัน เขตคลองสามวา กรุงเทพมหานคร 10510



02-1307400-3



[www.thoongtongtour.com](http://www.thoongtongtour.com)



[thoongtongtours](https://www.facebook.com/thoongtongtours)



[@thoongtongtour](https://www.line.me/@thoongtongtour)



# บริษัท ทุ่งทองทัวร์ จำกัด

## THOONGTONGTOUR Co.,Ltd.

โถ หรือพรรคคอมมิวนิสต์ ผ่านยอดเขาที่สูงที่สุด ตู้เจียงซาน ที่ระดับความสูง 4,200 เมตร ก่อนจะค่อยๆ ลดระดับลง และเลี้ยวลดไปตามทาง (ใช้เวลาเดินทางประมาณ 3 ชั่วโมง)

เย็น บริการอาหารเย็น ณ ภัตตาคารอาหารพื้นเมือง

ที่พัก โรงแรม CELEBRITY JIUZHAIGOU HOTEL ระดับ 4 ดาวมาตรฐานจีน หรือเทียบเท่า

วันที่สี่ อุทยานแห่งชาติจิวจ้ายโกว (รวมรถประจำทางภายในอุทยาน) - เมืองฉวนจู่ซือ

เช้า บริการอาหารเช้า ณ ห้องอาหารของโรงแรม

นำท่านเดินทางสู่ **อุทยานแห่งชาติจิวจ้ายโกว (Jiuzhaigou National Park)** มรดกโลกทางธรรมชาติ ตั้งอยู่ในบริเวณทางทิศเหนือของมณฑลเสฉวน ซึ่งเป็นส่วนหนึ่งในบริเวณตอนใต้ของเทือกเขาหิมิงซาน ชมความสวยงามของภูเขาและหุบเขาอันสลับซับซ้อน มีแอ่งน้ำน้อยใหญ่มากมายถึง 114 แอ่ง และกลุ่มน้ำตกใหญ่น้อยมากมาย ท่านจะได้พบกับความมหัศจรรย์ของอุทยานแห่งนี้ ชมสภาพของน้ำในทะเลสาบมีสีส้ม อันมหัศจรรย์จนได้ฉายาว่า “7 แดนเทพนิยาย” ชม น้ำตกตะวันตกลับฟ้า น้ำตกที่ไหลหลาก ตามหน้าผาที่สวยงาม (รวมรถประจำทางภายในอุทยาน)



บริษัท ทุ่งทองทัวร์ จำกัด

82/29 หมู่บ้านสามเหลี่ยม วงแหวน-รามอินทรา ถนนเลียบคลองสอง แขวงบางชัน เขตคลองสามวา กรุงเทพมหานคร 10510



02-1307400-3



[www.thoongtongtour.com](http://www.thoongtongtour.com)



[thoongtongtours](https://www.facebook.com/thoongtongtours)



[@thoongtongtour](https://www.line.me/@thoongtongtour)



# บริษัท ทุ่งทองทัวร์ จำกัด

## THOONGTONGTOUR Co.,Ltd.



**หมายเหตุ :** โปรแกรมนี้ไม่รวมรถเหมาภายในอุทยานฯ หากท่านต้องการรถเหมาภายในอุทยาน มีค่าใช้จ่ายเพิ่มเติม สามารถสอบถามเพิ่มเติมจากไกด์ท้องถิ่นและหัวหน้าทัวร์

**กลางวัน** บริการอาหารกลางวัน ณ ภัตตาคาร (อาหารบุฟเฟต์ภายในอุทยาน)

**บ่าย** เที่ยวชมจุดท่องเที่ยวไฮไลท์ในจิวจ้ายโกว

- **ทะเลสาบยาว (Long Lake)** เป็นทะเลสาบที่ใหญ่ที่สุดในจิวจ้ายโกว มีความยาวกว่า 7 กิโลเมตร พื้นที่กว่า 581 ไร่ อีกทั้งยังมีความลึกที่สุดอีกด้วย รูปร่างของทะเลสาบเป็นรูปพระจันทร์เสี้ยว น้ำในทะเลสาบเป็นสีฟ้าสวยงาม มาจากหิมะบนภูเขาที่ละลายลงมา ล้อมรอบด้วยวิวภูเขาที่เต็มไปด้วยต้นสน บรรยากาศดีงามมากๆ
- **ทะเลสาบห้าสี (Five Flower Lake)** ทะเลสาบที่จัดเป็นไฮไลท์ของจิวจ้ายโกว ด้วยผืนน้ำในทะเลสาบที่ไล่เฉดสีฟ้า-เขียว และเปล่งประกายเหมือนสีรุ้ง สีของน้ำทะเลสาบที่เห็นนี้เกิดจาก
- 



บริษัท ทุ่งทองทัวร์ จำกัด  
82/29 หมู่บ้านสามใบเทียว วงแหวน-รามอินทรา ถนนเลียบคลองสอง แขวงบางชัน เขตคลองสามวา กรุงเทพมหานคร 10510



02-1307400-3



[www.thoongtongtour.com](http://www.thoongtongtour.com)



[thoongtongtours](https://www.facebook.com/thoongtongtours)



[@thoongtongtour](https://www.line.me/@thoongtongtour)



# บริษัท ทุ่งทองทัวร์ จำกัด

## THOONGTONGTOUR Co.,Ltd.

แคลเซียมคาร์บอเนตและพีชน้ำชนิดต่างๆ อีกทั้งน้ำยังใสจนเห็นพื้นทะเลสาบเลยทีเดียว ในช่วงใบไม้เปลี่ยนสีก็จะยิ่งสวยงามเป็นพิเศษ ด้วยสีส้มจากธรรมชาติ จัดว่าสวยที่สุดในจิวจ้ายโกว

- **ทะเลสาบกระจก (Mirror Lake)** เป็นทะเลสาบที่ผืนน้ำใสและสะท้อนวิวธรรมชาติโดยรอบทั้งภูเขาและท้องฟ้าออกมาได้สวยงามราวกับกระจก ยิ่งในวันที่ฟ้าเปิดและมีแสงแดดอ่อนๆ ก็ยิ่งสวยงามเป็นพิเศษ
- **ทะเลสาบแรด (Rhino Lake)** ทะเลสาบที่ใหญ่เป็นอันดับสองในอุทยานจิวจ้ายโกว แล้วยังมีบรรยากาศที่เปลี่ยนไปตามฤดูกาล เช่น ฤดูใบไม้ผลิและฤดูร้อน บรรยากาศรอบๆ จะเป็นสีเขียวพร้อมด้วยดอกไม้ใบหญ้า ส่วนในฤดูใบไม้ร่วงจะเต็มไปด้วยสีส้มแดงของใบไม้เปลี่ยนสี ผืนน้ำในทะเลสาบใสสะท้อนวิวธรรมชาติโดยรอบ
- **น้ำตกธารไข่มุก (Pearl Shoals Waterfall)** หรืออีกชื่อคือ **น้ำตกนุริออลาง (Nuo Ri Lang Waterfall)** เป็นน้ำตกที่ไหลผ่านถ้ำลำธารน้อยใหญ่ และมีสายน้ำทอดยาวลดหลั่นกันมา ส่งประกายราวกับเส้นไข่มุก เป็นน้ำตกที่ใหญ่ที่สุดในจิวจ้ายโกว รูปทรงคล้ายกับพัดจีน มีความสูง 40 เมตร และกว้าง 310 เมตร



บริษัท ทุ่งทองทัวร์ จำกัด

82/29 หมู่บ้านสามใบเทีย วงแหวน-รามอินทรา ถนนเลียบคลองสอง แขวงบางชัน เขตคลองสามวา กรุงเทพมหานคร 10510



02-1307400-3



[www.thoongtongtour.com](http://www.thoongtongtour.com)



[thoongtongtours](https://www.facebook.com/thoongtongtours)



[@thoongtongtour](https://www.line.me/@thoongtongtour)



# บริษัท ทุ่งทองทัวร์ จำกัด

## THOONGTONGTOUR Co.,Ltd.



**หมายเหตุ :** การท่องเที่ยวภายในอุทยานนั้นเจ้าหน้าที่ของอุทยาน โกดและหัวหน้าทัวร์ จะแนะนำและใช้วิจารณญาณในการนำท่านเดินทางท่องเที่ยวตามจุดต่างๆ ภายในอุทยาน อาจทำให้เก็บบางสถานที่ไม่ครบ หรือไม่ใช่จุดที่ระบุในรายการ ทั้งนี้ขึ้นอยู่กับการใช้เวลาในแต่ละสถานที่และสภาพอากาศในวันนั้นๆ หากสถานที่ท่องเที่ยวปิด เนื่องจากสภาพอากาศไม่เอื้ออำนวย ภัยธรรมชาติ รัฐบาลสั่งปิด หรือเกิดเหตุขัดข้องต่างๆ ทำให้ไม่สามารถท่องเที่ยวภายในอุทยานได้ ทางบริษัทฯ ขอสงวนสิทธิ์ปรับสถานที่อื่นๆ ทดแทน

จากนั้นนำท่านเดินทางสู่ **เมืองฉวนจู่ซือ (CHUANZHUSI)** เป็นเมืองที่เงียบสงบและแปลกใหม่ ผสมผสานวัฒนธรรมทิเบต ทิวทัศน์ธรรมชาติที่สวยงาม เมืองโบราณ และสิ่งอำนวยความสะดวกที่สะดวกสบาย สำหรับนักเดินทางที่จะเยี่ยมชมอุทยานแห่งชาติจิวจ้ายโกวและ หวงหลง (ใช้เวลาเดินทางประมาณ 2 ชั่วโมง)



บริษัท ทุ่งทองทัวร์ จำกัด

82/29 หมู่บ้านสามใบเทียม วงแหวน-รามอินทรา ถนนเลียบคลองสอง แขวงบางชัน เขตคลองสามวา กรุงเทพมหานคร 10510



02-1307400-3



[www.thoongtongtour.com](http://www.thoongtongtour.com)



[thoongtongtours](https://www.facebook.com/thoongtongtours)



[@thoongtongtour](https://www.line.me/@thoongtongtour)



# บริษัท ทุ่งทองทัวร์ จำกัด

## THOONGTONGTOUR Co.,Ltd.

เย็น บริการอาหารเย็น ณ ภัตตาคารอาหารพื้นเมือง

ที่พัก โรงแรม MINJIANG HAOTING INT. HOTEL ระดับ 4 ดาวมาตรฐานจีน หรือเทียบเท่า

วันที่ห้า เมืองฉวนจู่ซือ - เมืองเฉิงตู - ถนนโบราณจินลี่

เช้า บริการอาหารเช้า ณ ห้องอาหารของโรงแรม

นำท่านเดินทางกลับสู่ **เมืองเฉิงตู (CHENGDU)** เป็นนครระดับกิ่งมณฑลซึ่งเป็นเมืองหลวงของมณฑลเสฉวน เป็นหนึ่งในสามนครที่มีประชากรมากที่สุดในภาคตะวันตกของประเทศจีน โดยอีกสองแห่ง คือ ฉงชิ่งและซีอาน (ใช้เวลาเดินทางประมาณ 7 ชั่วโมง)

กลางวัน บริการอาหารกลางวัน ณ ภัตตาคารอาหารพื้นเมือง

บ่าย จากนั้นนำท่านเดินทางต่อสู่ **เมืองเฉิงตู** ให้ท่านพักผ่อนและชมวิวทิวทัศน์สองข้างทางบนรถ

นำท่านเดินทางสู่ **ถนนโบราณจินลี่ (Jinli Ancient Street)** เป็นถนนของเมืองเฉิงตู มณฑลเสฉวนประเทศจีน ถนนยาวประมาณ 550 เมตร เป็นถนนคนเดินอยู่ติดกับศาลเจ้าสามก๊ก หรือศาลเจ้าขงเบ้ง (จุดกีดเหลียง) บุคคลสำคัญในยุคสามก๊ก (ค.ศ. 220-280)



บริษัท ทุ่งทองทัวร์ จำกัด

82/29 หมู่บ้านสามใบเทีย วงแหวน-รามอินทรา ถนนเลียบคลองสอง แขวงบางชัน เขตคลองสามวา กรุงเทพมหานคร 10510



02-1307400-3



[www.thoongtongtour.com](http://www.thoongtongtour.com)



[thoongtongtours](https://www.facebook.com/thoongtongtours)



[@thoongtongtour](https://www.line.me/@thoongtongtour)





# บริษัท ทุ่งทองทัวร์ จำกัด

## THOONGTONGTOUR Co.,Ltd.



เย็น บริการอาหารเย็น ณ ภัตตาคารอาหารพื้นเมือง

ที่พัก โรงแรม HANG CHENG HOTEL ระดับ 4 ดาวมาตรฐานจีน หรือเทียบเท่า

วันที่ทก เมืองเฉิงตู - วัดต้าฉือ - ถนนคนเดินชุนซีลู่ - แพนด้ายักษ์ปิ่นตีก IFS - ร้าน POP MART - ถนนคนเดินไท่กุ่หลี่ - ทำอากาศยานนานาชาติเฉิงตูเทียนฟู่ - ทำอากาศยานสุวรรณภูมิ

เช้า บริการอาหารเช้า ณ ห้องอาหารของโรงแรม

นำท่านเดินทางสู่ **วัดต้าฉือ (Daci Temple)** หรือวัดมหาเมตตา สถานที่ผนวชเป็นพระภิกษุของพระถังซัมจั๋ง ตั้งอยู่ใจกลางนครเฉิงตู มณฑลเสฉวน



บริษัท ทุ่งทองทัวร์ จำกัด

82/29 หมู่บ้านฮามิเทีย วงแหวน-รามอินทรา ถนนเลียบคลองสอง แขวงบางชัน เขตคลองสามวา กรุงเทพมหานคร 10510



02-1307400-3



[www.thoongtongtour.com](http://www.thoongtongtour.com)



[thoongtongtours](https://www.facebook.com/thoongtongtours)



[@thoongtongtour](https://www.line.me/@thoongtongtour)



# บริษัท ทุ่งทองทัวร์ จำกัด

## THOONGTONGTOUR Co.,Ltd.



นำท่านเดินทางสู่ **ถนนคนเดินชุนซีลู่ (Chunxi Road)** เป็นย่านช้อปปิ้งทันสมัยชื่อดัง ที่นี่เป็นถนนขนาดใหญ่ และเป็นถนนปิดที่ไม่ให้รถวิ่งผ่านเข้าไปได้ ภายในถนนคนเดินชุนซีลู่ สองฟากฝั่งของถนนมีแต่ร้านค้าขายสินค้ามากมาย ตั้งแต่ร้านแบรนด์เนมชื่อดัง สินค้าแบรนด์จีน มีสินค้ามากมายให้เลือกซื้อ อาทิ เสื้อผ้า รองเท้า เครื่องสำอาง เครื่องดื่ม อาหารการกิน เป็นต้น

จุดน่ารักของถนนนี้ท่านจะได้เห็น เป็นแพนด้าที่อ้วนน่ารักกำลังปายป็นตึก เป็นประติมากรรม **แพนด้ายักษ์ป็นตึก IFS** ในใจกลางเมืองเฉิงตู ให้ท่านถ่ายรูปตามอัธยาศัย



บริษัท ทุ่งทองทัวร์ จำกัด

82/29 หมู่บ้านฮามิเทีย วงแหวน-รามอินทรา ถนนเลียบคลองสอง แขวงบางชัน เขตคลองสามวา กรุงเทพมหานคร 10510



02-1307400-3



[www.thoongtongtour.com](http://www.thoongtongtour.com)



[thoongtongtours](https://www.facebook.com/thoongtongtours)



[@thoongtongtour](https://www.line.me/@thoongtongtour)



# บริษัท ทุ่งทองทัวร์ จำกัด

## THOONGTONGTOUR Co.,Ltd.



ให้ท่านอิสระช้อปปิ้ง ณ **ร้าน POP MART** ศูนย์รวม ART TOY สุดน่ารัก ที่เป็นกระแสอยู่ในขณะนี้ เลือกซื้อกล่องสุ่มหลากหลายรุ่นไม่ว่าจะเป็น ลายบูบี้ มอลลี่ และอีกมากมาย ให้ท่านได้เลือกอย่างจุใจ



บริษัท ทุ่งทองทัวร์ จำกัด

82/29 หมู่บ้านสามใบเทียม วงแหวน-รามอินทรา ถนนเลียบคลองสอง แขวงบางชัน เขตคลองสามวา กรุงเทพมหานคร 10510



02-1307400-3



[www.thoongtongtour.com](http://www.thoongtongtour.com)



[thoongtongtours](https://www.facebook.com/thoongtongtours)



[@thoongtongtour](https://www.line.me/@thoongtongtour)



# บริษัท ดุงทองทัวร์ จำกัด

## THOONGTONGTOUR Co.,Ltd.



กลางวัน บริการอาหารกลางวัน ณ ภัตตาคาร (เมนูพิเศษ สุกี้หม่าล่า)

บ่าย นำท่านสู่ ถนนคนเดินไท่กุหลี่ (Taikoo Li) ไ่กุหลี่เป็นที่ตั้งของวัด ซ้อปั้งคอมเพิล็กซ์ ร้านอาหาร ห้างสรรพสินค้าไต้ดิน โรงภาพยนตร์ Hermes, Gucci, Apple เป็นต้น



บริษัท ดุงทองทัวร์ จำกัด

82/29 หมู่บ้านสามเหลี่ยม วงแหวน-รามอินทรา ถนนเลียบคลองสอง แขวงบางชัน เขตคลองสามวา กรุงเทพมหานคร 10510



02-1307400-3



[www.thoongtongtour.com](http://www.thoongtongtour.com)



[thoongtongtours](https://www.facebook.com/thoongtongtours)



[@thoongtongtour](https://www.line.me/@thoongtongtour)



# บริษัท ทุ่งทองทัวร์ จำกัด

## THOONGTONGTOUR Co.,Ltd.



### เย็น อิสระอาหารเย็นตามอัธยาศัย ณ ถนนคนเดินไท่กุ่หลี่

สมควรแก่เวลานำท่านเดินทางสู่ **ท่าอากาศยานนานาชาติเฉิงตูเทียนฟู่** เพื่อเดินทางกลับสู่ **ประเทศไทย**

23.50 น. ออกเดินทางสู่ **กรุงเทพฯ** โดยสายการบิน **เวียดเจ็ทแอร์ (VZ)** เที่ยวบินที่ **VZ3681 (ไม่มีอาหารบริการบนเครื่อง)**

01.55+1 น. เดินทางถึง **ท่าอากาศยานสุวรรณภูมิ ประเทศไทย** โดยสวัสดิภาพ พร้อมความประทับใจ



บริษัท ทุ่งทองทัวร์ จำกัด

82/29 หมู่บ้านสามใบเทีย วงแหวน-รามอินทรา ถนนเลียบคลองสอง แขวงบางชัน เขตคลองสามวา กรุงเทพมหานคร 10510



02-1307400-3



[www.thoongtongtour.com](http://www.thoongtongtour.com)



[thoongtongtours](https://www.facebook.com/thoongtongtours)



[@thoongtongtour](https://www.line.me/@thoongtongtour)



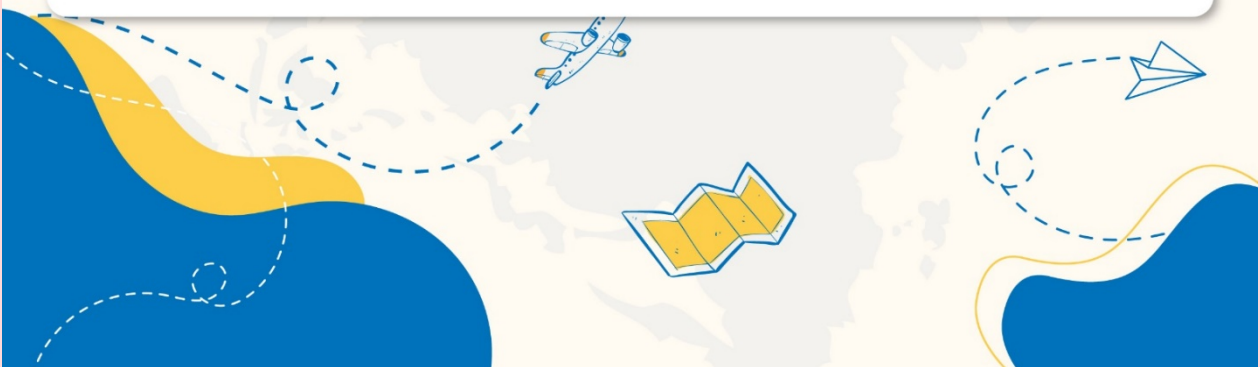
# บริษัท ทุ่งทองทัวร์ จำกัด

## THOONGTONGTOUR Co.,Ltd.

### หมายเหตุ

เนื่องจากการจองทัวร์ล่วงหน้า ณ วันเดินทางจริง อาจจะมีเหตุการณ์ ที่ทำให้ไฟลท์บินล่าช้า หรือเปลี่ยนแปลงเวลาบิน หากท่านใดมีไฟลท์บินภายในประเทศหรือต่างประเทศก่อนหรือหลังจากการเดินทาง โปรดสำรองเวลาในการจองตั๋วเครื่องบินไว้อย่างน้อย 4 - 5 ชั่วโมง ทั้งนี้เพื่อประโยชน์ของตัวเอง ทางบริษัทจะไม่รับผิดชอบค่าใช้จ่ายที่เกิดขึ้นในส่วนของการจองตั๋วเครื่องบินที่ไม่เกี่ยวข้องกับโปรแกรมทัวร์

**บริษัท ขอสงวนสิทธิ์ :** ทางบริษัทฯ ขอสงวนสิทธิ์ในการสลับโปรแกรมทัวร์ตาม **ความเหมาะสม** โดยไม่แจ้งให้ทราบล่วงหน้า อันเนื่องมาจากเหตุการณ์ต่าง ๆ ที่อาจเกิดขึ้นจากเหตุสุดวิสัยเช่น เหตุการณ์ทางธรรมชาติ การเมือง สภาพการจราจร ทั้งทางบกและทางอากาศ สถานะห้องพักรของแต่ละโรงแรม รวมไปถึงสภาพอากาศที่ไม่เอื้ออำนวยทั้งนี้ทางเราจะคำนึงถึงความปลอดภัยและผลประโยชน์ของลูกค้าเป็นสำคัญ และการบริการของรถบัสนำเที่ยวตามกฎหมายของ ประเทศจีนสามารถให้บริการวันละ 10 ชั่วโมง มีอาจเพิ่มเวลาได้โดยมีคุณเทศก์และคนขับจะเป็นผู้บริหารเวลาตามความเหมาะสม ทั้งนี้ขึ้นอยู่กับสภาพการจราจรในวันเดินทางนั้น ๆ เป็นหลัก จึงขอสงวนสิทธิ์ ในการปรับเปลี่ยนเวลาท่องเที่ยวตามสถานที่ในโปรแกรมการเดินทาง



บริษัท ทุ่งทองทัวร์ จำกัด

82/29 หมู่บ้านสามใบเทีย วงแหวน-รามอินทรา ถนนเลียบคลองสอง แขวงบางชัน เขตคลองสามวา กรุงเทพมหานคร 10510



02-1307400-3



[www.thoongtongtour.com](http://www.thoongtongtour.com)



[thoongtongtours](https://www.facebook.com/thoongtongtours)



[@thoongtongtour](https://www.line.me/@thoongtongtour)



# บริษัท ตุ้งทองทัวร์ จำกัด

## THOONGTONGTOUR Co.,Ltd.

### ✓ อัตราค่าบริการรวม



ค่าตัวเครื่องบินไป-กลับตามรายการที่ระบุ รวมถึงค่าภาษีสนามบิน และค่าภาษีน้ำมัน ( รวมน้ำหนักกระเป๋าถือขึ้นเครื่องท่านละ 7kg และโหลดใต้ท้องเครื่อง ท่านละ 20 kg แอร์น้ำหนักไม่ได้ )



ค่ารถโค้ชปรับอากาศ



โรงแรมที่พักตามที่ระบุ หรือเทียบเท่า (พัก 2-3 ท่าน/ห้อง)



ค่าธรรมเนียมเข้าชมสถานที่ต่าง ๆ ตามรายการที่ระบุ



ค่าอาหาร ตามรายการที่ระบุ



ค่าเบี้ยประกันอุบัติเหตุในการเดินทางท่องเที่ยว วงประกันท่านละ 1,000,000 บาท ( เชื้อนโซ่ตามกรมธรรม์ )



ภาษีมูลค่าเพิ่ม 7 % (เฉพาะค่าบริการ)



ภาษีหัก ณ ที่จ่าย 3 % (เฉพาะค่าบริการ)

### ✗ อัตราค่าบริการไม่รวม



ค่าใช้จ่ายส่วนตัวของผู้เดินทาง อาทิ ค่าทำหนังสือเดินทาง ค่าโทรศัพท์ ค่าอาหาร เครื่องดื่ม ค่าซักรีด ค่ามินิบาร์ในห้องและค่าพาหนะต่าง ๆ ที่มีได้ระบุในรายการ



ค่าธรรมเนียมวีซ่าเข้า ประเทศจีน สำหรับชาวต่างชาติ ที่ไม่ได้รับการงดเว้น วีซ่าเข้าประเทศจีน



ค่าธรรมเนียมในกรณีที่เกิดกระเป๋าสัมภาระที่มีน้ำหนักเกินกว่าที่สายการบินนั้น ๆ กำหนด หรือสัมภาระใหญ่เกินขนาดมาตรฐาน



ค่าภาษีน้ำมัน ที่สายการบินเรียกเก็บเพิ่ม ภายหลังจากทางบริษัทฯ ได้ออกตัวเครื่องบินไปแล้ว



ค่าทิปมัคคุเทศก์, คนขับรถ, 1,500 บาท/ท่าน/ทริป, ค่าทิปหัวหน้าทัวร์ แล้วแต่ความพึงพอใจของท่าน



บริษัท ตุ้งทองทัวร์ จำกัด

82/29 หมู่บ้านสามใบเทียม วงแหวน-รามอินทรา ถนนเลียบคลองสอง แขวงบางชัน เขตคลองสามวา กรุงเทพมหานคร 10510



02-1307400-3



[www.thoongtongtour.com](http://www.thoongtongtour.com)



[thoongtongtours](https://www.facebook.com/thoongtongtours)



[@thoongtongtour](https://www.line.me/@thoongtongtour)



# บริษัท ทุ่งทองทัวร์ จำกัด

## THOONGTONGTOUR Co.,Ltd.

### เงื่อนไขการจอง และ การชำระเงิน

- **ชำระมัดจำท่านละ 10,000 บาท** ภายใน 24 ชั่วโมง หลังจากที่ท่านส่งเอกสารการจอง กรณีลูกค้าทำการจองก่อนวันเดินทางภายใน 30 วัน ทางบริษัทขอสงวนสิทธิ์ในการเก็บค่าทัวร์เต็มจำนวน
- ส่วนที่เหลือ ชำระก่อนวันเดินทางอย่างน้อย 30 วัน
- หากไม่ชำระมัดจำตามที่กำหนด ขออนุญาตตัดที่นั่งให้ลูกค้าท่านอื่นที่รออยู่
- หากชำระไม่ครบตามจำนวน บริษัทฯถือว่าท่านยกเลิกการเดินทางโดยอัตโนมัติ โดยไม่มีเงื่อนไข
- เมื่อท่านชำระเงินไม่ว่าจะทั้งหมดหรือบางส่วน ทางบริษัทฯ ถือว่าท่านได้ยอมรับเงื่อนไขและข้อตกลงต่างๆที่ได้ระบุไว้ทั้งหมดนี้แล้ว
- หากชำระเงินในแต่ละส่วนแล้ว โปรดส่งสำเนาการโอนเงิน มาทางอีเมลล์ของเซลล์ที่ท่านติดต่อ
- ส่งรายชื่อสำรองที่นั่ง ผู้เดินทางต้องส่งสำเนาหนังสือเดินทาง ( Passport ) หากไม่ส่งสำเนาหนังสือเดินทาง ( Passport ) มาให้ ทางบริษัทฯขอสงวนสิทธิ์ไม่รับผิดชอบค่าเสียหายอันเกิดจากความผิดพลาดจากการสะกดชื่อ-นามสกุล และอื่นๆ เพื่อใช้ในการจองตั๋วเครื่องบินทั้งสิ้น

### กรณีเด็กอายุต่ำกว่า 18 ปีบริบูรณ์ เดินทางพร้อมญาติ

- สำเนาสูติบัตร ( ใบเกิด ) กรณีเด็กอายุต่ำกว่า 6 ปี ต้องใช้สูติบัตรตัวจริง
- ใบยินยอมออกให้บุตรเดินทางไปต่างประเทศ ของบิดามารดา ที่ออกให้โดยสำนักงานเขตหรือที่ว่าการอำเภอเท่านั้น

หมายเหตุ : โปรดตรวจสอบ Passport : จะต้องมียอายุคงเหลือ ณ วันเดินทางมากกว่า 6 เดือนขึ้นไป และเหลือหน้ากระดาษอย่างต่ำ 2 หน้าหากไม่มั่นใจโปรดสอบถามเจ้าหน้าที่



บริษัท ทุ่งทองทัวร์ จำกัด

82/29 หมู่บ้านสามใบเทีย วงแหวน-รามอินทรา ถนนเลียบคลองสอง แขวงบางชัน เขตคลองสามวา กรุงเทพมหานคร 10510



02-1307400-3



[www.thoongtongtour.com](http://www.thoongtongtour.com)



[thoongtongtours](https://www.facebook.com/thoongtongtours)



[@thoongtongtour](https://www.line.me/@thoongtongtour)





# บริษัท ทุ่งทองทัวร์ จำกัด

## THOONGTONGTOUR Co.,Ltd.

### เงื่อนไขยกเลิกการจอง

- ยกเลิกก่อนการเดินทาง **ตั้งแต่ 30 วันขึ้นไป** คืนเงินค่าทัวร์โดยหักค่าใช้จ่ายที่เกิดขึ้นจริง **ในกรณีที่วันเดินทางตรงกับวันหยุดนักขัตฤกษ์ ต้องยกเลิกก่อน 45 วัน**
- **ยกเลิกก่อนการเดินทาง 15-29 วัน** คืนเงิน 50% ของค่าทัวร์ หรือหักค่าใช้จ่ายตามจริง เช่น ค่ามัดจำตัวเครื่องบิน โรงแรม และค่าใช้จ่ายจำเป็นอื่นๆ
- ยกเลิกก่อนการเดินทาง **น้อยกว่า 15 วัน** ขอสงวนสิทธิ์ไม่คืนเงินค่าทัวร์ที่ชำระแล้ว ทั้งหมด
- หากมีการยกเลิกการเดินทางโดยไม่ใช้ความผิดของบริษัททัวร์ ทางบริษัทขอสงวนสิทธิ์ไม่รับผิดชอบ และ คืนค่าทัวร์ส่วนใดส่วนหนึ่งให้ท่านได้ไม่ว่ากรณีใด ๆ ทั้งสิ้น เช่น สถานกักตุนวีซ่า ด้านตรวจคนเข้าเมือง นโยบายห้ามเข้า ออกประเทศ ฯลฯ
- กรณีต้องการเปลี่ยนแปลงผู้เดินทาง ( **เปลี่ยนชื่อ** ) จะต้องแจ้งให้ทางบริษัททราบล่วงหน้า อย่างน้อย 21 วัน ก่อนออกเดินทาง กรณีแจ้งหลังจากเจ้าหน้าที่ออกเอกสารเรียบร้อยแล้ว ไม่ว่าส่วนใดส่วนหนึ่ง ทางบริษัทขอสงวนสิทธิ์ในการเรียกเก็บค่าใช้จ่ายที่เกิดขึ้นจริงทั้งหมด ทั้งนี้ขึ้นอยู่กับช่วงพีเรียลวันที่เดินทางและกระบวนการของแต่ละคน เป็นสำคัญด้วย กรุณาสอบถามกับเจ้าหน้าที่เป็นกรณีพิเศษ
- กรณีต้องการเปลี่ยนแปลงพีเรียลวันเดินทาง ( **เลื่อนวันเดินทาง** ) ทางบริษัทขอสงวนสิทธิ์ในการหักค่าใช้จ่ายการดำเนินการต่างๆที่เกิดขึ้นจริงสำหรับการดำเนินการจองครั้งแรก ตามจำนวนครั้งที่เปลี่ยนแปลง ไม่ว่ากรณีใดๆทั้งสิ้น
- กรณีเจ็บป่วยจนไม่สามารถเดินทางได้ ต้องมีใบรับรองแพทย์จากโรงพยาบาลบริษัทฯ จะทำการเลื่อนการเดินทางของท่านไปยังคณะต่อไป ทั้งนี้ ท่านจะต้องเสียค่าใช้จ่ายที่ไม่สามารถยกเลิก หรือเลื่อนการเดินทางได้ตามความเป็นจริง
- กรณีเจ็บป่วยกะทันหันก่อนล่วงหน้าเพียง 7 วันทำการ ทางบริษัทฯ ขอสงวนสิทธิ์ในการคืนเงินทุกกรณี

หมายเหตุ : กรุณาอ่านศึกษารายละเอียดทั้งหมดก่อนทำการจอง เพื่อความถูกต้อง และความเข้าใจตรงกันระหว่างท่านลูกค้าและบริษัท)



บริษัท ทุ่งทองทัวร์ จำกัด

82/29 หมู่บ้านสามใบเทีย วงแหวน-รามอินทรา ถนนเลียบคลองสอง แขวงบางชัน เขตคลองสามวา กรุงเทพมหานคร 10510



02-1307400-3



[www.thoongtongtour.com](http://www.thoongtongtour.com)



[thoongtongtours](https://www.facebook.com/thoongtongtours)



[@thoongtongtour](https://www.line.me/@thoongtongtour)



# บริษัท ทุ่งทองทัวร์ จำกัด

## THOONGTONGTOUR Co.,Ltd.

### เงื่อนไขและรายละเอียดเพิ่มเติม

1. กรณีผู้ร่วมคณะยินดีที่จะเดินทางน้อยกว่า 15 ท่านทางบริษัทสงวนสิทธิ์ ไม่มีหัวหัวหน้าทัวร์ (มีไกด์ท้องถิ่นตลอดการเดินทางที่ประเทศจีน)
2. ขอสงวนสิทธิ์การเก็บค่าน้ำมันและภาษีสนามบินทุกแห่งเพิ่ม หากสายการบินมีการปรับขึ้นก่อนวันเดินทาง
3. บริษัทฯ ขอสงวนสิทธิ์ในการเปลี่ยนเที่ยวบิน โดยมีต้องแจ้งให้ทราบล่วงหน้าอันเนื่องจากสาเหตุต่างๆ
4. บริษัทฯ จะไม่รับผิดชอบใดๆ ทั้งสิ้น หากเกิดกรณีความล่าช้าจากสายการบิน, การยกเลิกบิน, การประท้วง, การนัดหยุดงาน, การก่อการจลาจล, ภัยธรรมชาติ, การนำสิ่งของผิดกฎหมายซึ่งอยู่นอกเหนือความรับผิดชอบของบริษัทฯ
5. บริษัทฯ จะไม่รับผิดชอบใดๆ ทั้งสิ้น หากเกิดสิ่งของสูญหายอันเนื่องเกิดจากความประมาทของท่าน, เกิดจากการโจรกรรม และ อุบัติเหตุจากความประมาทของนักท่องเที่ยวเอง
6. เมื่อกำหนดลงชำระเงินมัดจำหรือค่าทัวร์ทั้งหมดกับทางบริษัทฯ แล้ว ทางบริษัทฯ จะถือว่าท่านได้ยอมรับเงื่อนไขข้อตกลงต่างๆ ทั้งหมด
7. รายการนี้เป็นเพียงข้อเสนอที่ต้องได้รับการยืนยันจากบริษัทฯ อีกครั้งหนึ่ง หลังจากได้สำรองโรงแรมที่พักในต่างประเทศเรียบร้อยแล้ว โดยโรงแรมจัดในระดับใกล้เคียงกัน ซึ่งอาจจะปรับเปลี่ยนตามที่ระบุในโปรแกรม
8. การจัดการเรื่องห้องพัก เป็นสิทธิของโรงแรมในการจัดห้องพักให้กับกรุ๊ปที่เข้าพักโดยมีห้องพักสำหรับผู้สูบบุหรี่/ปลอดบุหรี่ได้ โดยอาจจะขอเปลี่ยนห้องได้ตามความประสงค์ ของผู้ที่พัก ทั้งนี้ขึ้นอยู่กับความพร้อมให้บริการของโรงแรม และไม่สามารถรับประกันได้
9. กรณีผู้เดินทางต้องการความช่วยเหลือเป็นพิเศษ อาทิเช่น **ใช้วีลแชร์ กรุณาแจ้งบริษัทฯ อย่างน้อย 7 วันก่อนการเดินทาง** มิฉะนั้นบริษัทฯ ไม่สามารถจัดการได้ล่วงหน้าได้
10. มีคฤหัสถ์ พนักงานและตัวแทนของผู้จัดไม่มีสิทธิในการให้คำสัญญาใด ๆ ทั้งสิ้นแทนผู้จัด นอกจากมีเอกสารลงนามโดยผู้มีอำนาจของผู้จัดกำกับเท่านั้น



บริษัท ทุ่งทองทัวร์ จำกัด

82/29 หมู่บ้านสามใบเทีย วงแหวน-รามอินทรา ถนนเลียบคลองสอง แขวงบางชัน เขตคลองสามวา กรุงเทพมหานคร 10510



02-1307400-3



[www.thoongtongtour.com](http://www.thoongtongtour.com)



[thoongtongtours](https://www.facebook.com/thoongtongtours)

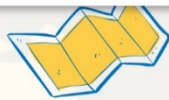


[@thoongtongtour](https://www.line.me/@thoongtongtour)



### เงื่อนไขและรายละเอียดเพิ่มเติม

11. ผู้จัดจะไม่รับผิดชอบและไม่สามารถคืนค่าใช้จ่ายต่างๆ ได้เนื่องจากเป็นการเหมาจ่ายกับตัวแทนต่างๆ ในกรณีที่ผู้เดินทางไม่ผ่านการพิจารณาในการตรวจคนเข้าเมือง-ออกเมือง ไม่ว่าจะเป็นกองตรวจคนเข้าเมืองหรือกรมแรงงานของทุกประเทศในรายการท่องเที่ยว อันเนื่องมาจากการกระทำที่ส่อไปในทางผิดกฎหมาย การหลบหนี เข้าออกเมือง เอกสารเดินทางไม่ถูกต้อง หรือ การถูกปฏิเสธในกรณีอื่น ๆ
12. กรณีต้องการพักแบบ 3 ก่าน ต่อห้องหรือห้องแบบ 3 เตียง Triple โรงแรมมีห้อง Triple ไม่เพียงพอ ขอสงวนสิทธิ์ในการจัดห้องให้เป็นแบบ แยก 2 ห้อง คือ 1 ห้องพักคู่ และ 1 ห้องพักเดี่ยว โดยต้องมีชำระค่าใช้จ่ายพักเดี่ยวเพิ่มเติม
13. สภาพการจราจรในช่วงวันเดินทางตรงกับวันหยุดเทศกาลของประเทศจีนหรือวันเสาร์ อาทิตย์ รถอาจจะติด อาจทำให้เวลาในการท่องเที่ยว และข้อปบึงแต่ละสถานที่น้อยลง โดยเป็นดุลยพินิจของมัคคุเทศก์ และคนขับรถในการบริหารเวลา ซึ่งอาจจะขอความร่วมมือจากผู้เดินทางในบางครั้งที่ต้องเร่งรีบ เพื่อให้ได้ท่องเที่ยวตามโปรแกรม
14. บริการน้ำดื่ม 1 ขวด/ท่าน/วัน
15. การบริการของรถบัสนำเที่ยวตามกฎหมายของประเทศจีนสามารถให้บริการวันละ 10 ชั่วโมง ในวันนั้นๆมีอาจเพิ่มเวลาได้ โดยมัคคุเทศก์และคนขับจะเป็นผู้บริหารเวลาตามความเหมาะสม ทั้งนี้ขึ้นอยู่กับสภาพการจราจรในวันเดินทางนั้นๆเป็นหลัก จึงขอสงวนสิทธิ์ในการปรับ เปลี่ยนเวลาท่องเที่ยวตามสถานที่ในโปรแกรมการเดินทาง
16. ในกรณีที่พาสปอร์ตของท่านชำรุด หรือมีตราประทับใดๆที่ไม่เกี่ยวข้องกับการเดินทางและสายการบินแจ้งว่าไม่สามารถใช้เดินทางได้ ทางบริษัทขอสงวนสิทธิ์ในการคืนเงินไม่ว่ากรณีใดๆ เนื่องจากทางบริษัทได้มีการชำระค่าใช้จ่ายในการเดินทางทั้งหมดไปเรียบร้อยแล้ว



บริษัท ทุ่งทองทัวร์ จำกัด

82/29 หมู่บ้านสามใบเทีย วงแหวน-รามอินทรา ถนนเลียบคลองสอง แขวงบางชัน เขตคลองสามวา กรุงเทพมหานคร 10510



02-1307400-3



[www.thoongtongtour.com](http://www.thoongtongtour.com)



[thoongtongtours](https://www.facebook.com/thoongtongtours)



[@thoongtongtour](https://www.line.me/@thoongtongtour)