

ทัวร์ญี่ปุ่น โตเกียว : ย่ำหิมะ - ชมซากุระแรก 6 วัน 4 คืน

JUBTOK07

TOKYO

TOKYO • KANAGAWA • SAITAMA • NARITA

6 วัน 4 คืน

ย่ำหิมะฟูจิ - ชมซากุระแรกของปี

อิสระท่องเที่ยว 1 วันเต็ม

เก็บสตอเบอร์รี่สดๆจากสวน

พักย่านชินจูกุ 4 ดาว

เดินทาง 3 - 8 มี.ค. 68

ราคาเพียง

49,900.-

วันที่

รายละเอียดการเดินทาง

เข้า กลางวัน เย็น

- | | | | | |
|---|---|---|---|---|
| 1 | สนามบินสุวรรณภูมิ (ประเทศไทย) กรุงเทพฯ BKK - HND BY TG682 22:45-06:55 HRS. | ✈ | ● | ● |
| 2 | สนามบินฮาเนดะ ประเทศญี่ปุ่น - เทศกาลดอกซากุระมหัศจรรย์: ชมซากุระแรกของปี - โทเกียว: เอาท์เล็ต - พิเศษบุฟเฟ่ต์ชาบู - อานาโอะเรื่อออนเซ็น | ✈ | ● | ● |
| 3 | ลานสกีฟูจิกัน - เรียวพรีซงชาญี่ปุ่น - หมู่บ้านโอชิโนะ ฮักโก - โตเกียว | ● | ● | ● |
| 4 | อิสระให้ทำไม่จำกัดเกี่ยวกับคินเนย์แลนด์ หรือ ช้อปปิ้ง ณ แหล่งช้อปปิ้งสำคัญตามอริยาฮิชิ ฮากิ ชินจูกุ ฮาราจูกุ ชิบูย่า ฯลฯ (มีไกด์แนะนำไม่มีรถบริการ) | ● | ✕ | ✕ |
| 5 | โตเกียว - โซตามะ - สิตเทิล เอโดะ (เมืองเก่าคาวาโกเอะ) - เก็บสตอเบอร์รี่ - วัดฮาซากุสะ (โคมแดงที่ใหญ่ที่สุดในโลก) - โตเกียวสกายทรี หอคอยที่สูงที่สุดในโลก (ถ่ายรูป) | ● | ● | ✕ |
| 6 | ตลาดปลา Kozunomori - วัดนาริตะ - AEON MALL Narita - สนามบินนาริตะ: (ประเทศญี่ปุ่น) สนามบินสุวรรณภูมิ (ประเทศไทย)
NRT- BKK BY TG677 17.25-22.13 HRS. | ● | ✕ | ✈ |



บริษัท ทุ่งทองทัวร์ จำกัด

82/29 หมู่บ้านฮามิเทีย วงแหวน-รามอินทรา ถนนเลียบคลองสอง แขวงบางชัน เขตคลองสามวา กรุงเทพมหานคร 10510



02-1307400-3


www.thoongtongtour.com

[thoongtongtours](https://www.facebook.com/thoongtongtours)

[@thoongtongtour](https://www.line.me/@thoongtongtour)



บริษัท ทุ่งทองทัวร์ จำกัด

THOONGTONGTOUR Co.,Ltd.

- 2 -

กำหนดการเดินทาง : เดินทาง 3 - 8 มีนาคม 2568

วันแรกของการเดินทาง (1) สนามบินสุวรรณภูมิ (ประเทศไทย) – สนามบินฮานอย (ประเทศเวียดนาม)

- 19.30 น. พร้อมกันที่ ณ สนามบินสุวรรณภูมิ อาคารผู้โดยสารขาออก ชั้น 4 ประตู 2 แถว C โดยสายการบินไทย (TG) เจ้าหน้าที่บริษัทฯ คอยให้การต้อนรับและอำนวยความสะดวกด้านเอกสารและสัมภาระก่อนออกเดินทาง
- 22.45 น. ✈️ เห็นฟ้าสู่ สนามบินฮานอย ประเทศเวียดนาม โดยสายการบินไทย (TG) เที่ยวบินที่ TG682 (ใช้เวลาบิน 5.40 ชม.) (รวมน้ำหนักโหลด 20 กก. ถ้อยขึ้นเครื่อง 7 กก. รวมบริการอาหารและเครื่องดื่ม)

วันที่สองของการเดินทาง (2) สนามบินฮานอย ประเทศเวียดนาม – เทศกาลดอกซากุระ มัตสึเดะ : ชมซากุระแรกของปี – โทเทมบะ เอ้าท์เล็ท – พิเศษบุฟเฟ่ต์ชาบู – อาบน้ำแร่ แช่ออนเซ็น 🌸

- 06.55 น. เดินทางถึง สนามบินฮานอย ประเทศเวียดนาม สนามบินที่ทันสมัย สะดวกสบาย และได้รับการออกแบบมาเป็นอย่างดี เป็นสนามบินที่อยู่ใกล้โตเกียวที่สุด

**** สำคัญมาก !! ประเทศเวียดนามไม่อนุญาตให้นำอาหารสด จำพวก เนื้อสัตว์ พืช ผัก ผลไม้ เข้าประเทศ หากฝ่าฝืนมีโทษปรับและจับ ****

คำเตือน : กัญชา-กัญชง และยาเสพติดทุกชนิด เป็นสิ่งผิดกฎหมายในประเทศเวียดนาม โดยหากมีไว้ในครอบครองเพื่อนำเข้าและส่งออก มีโทษจำคุกไม่เกิน 7 ปี ทรัพย์สินในครอบครองเพื่อจำหน่าย มีโทษจำคุกไม่เกิน 10 ปี และปรับไม่เกิน 3 ล้านบาท

(เวลาท้องถิ่นเร็วกว่าประเทศไทย 2 ชั่วโมง กรุณาปรับนาฬิกาของท่านให้เป็นเวลาท้องถิ่น เพื่อความสะดวกในการนัดหมาย) หลังผ่านพิธีการตรวจคนเข้าเมืองและศุลกากรเรียบร้อยแล้ว ...ออกเดินทางสู่เมืองมัตสึเดะ จังหวัดคานางาวะ รวมไว้ทั้งความเจริญทางวัตถุ ความอุดมสมบูรณ์ของธรรมชาติ ความเชื่อและวัฒนธรรมเข้าด้วยกัน และเป็นจังหวัดที่เหมาะสมแก่การเดินทางไปท่องเที่ยวเป็นที่สุด ..นำท่านชม **เทศกาลดอกซากุระ มัตสึเดะ : ชมซากุระแรกของปี (Matsuda Sakura Festival)** ซึ่งเป็นเทศกาลประจำปีที่จัดขึ้น ณ สวนสาธารณะนิชิอิราฮาดะ บนเนินเขาเมืองมัตสึเดะ จังหวัดคานางาวะ และเป็นสถานที่แรกๆ ที่สามารถชมดอกซากุระได้ก่อนใคร โดยปกติแล้วดอกซากุระที่บ้านเร็วในช่วงฤดูหนาว จะเรียกกันว่า Hayazaki Sakura ที่นี้ยังมีดอกซากุระมากกว่า 260 ต้น



บริษัท ทุ่งทองทัวร์ จำกัด

82/29 หมู่บ้านฮาบิเบีย วงแหวน-รามอินทรา ถนนเลียบคลองสอง แขวงบางชัน เขตคลองสามวา กรุงเทพมหานคร 10510



02-1307400-3



www.thoongtongtour.com



thoongtongtours



@thoongtongtour



ในช่วงเวลาเดียวกัน ยังมีดอกนาโอะฮานะสีเหลืองสดใสบานสะพรั่งใกล้ๆ คอยรองรับนักท่องเที่ยวทั่วทั้งเนินเขา ในวันที่ท้องฟ้าสดใสนักท่องเที่ยวที่มาเยือนยังมีโอกาสได้เห็นภูเขาไฟฟูจิ เป็นฉากหลังท่ามกลางดอกซากุระบาน นับว่าเป็นทิวทัศน์ที่งดงาม



เที่ยง
บ่าย

📍 รับประทานอาหารกลางวัน ณ ภัตตาคาร **เมนู Japanese Set**

เดินทางต่อไปยัง **โกเทมบะ พรีเมียม เอาท์เล็ตส์ (Gotemba Premium Outlets)** ซึ่งเป็นเอาท์เล็ตบรรยากาศแบบเอาท์ ดอร์ขนาดใหญ่แห่งหนึ่งของญี่ปุ่น มีร้านค้าให้เลือกซื้อสินค้ามากกว่า 200 ร้านและศูนย์อาหาร โดย ร้านค้าต่างๆล้วนเป็นของพรีเมียมแบรนด์จากต่างประเทศ ไม่ว่าจะเป็นเสื้อผ้าแฟชั่น อุปกรณ์กีฬา เครื่องใช้ในครัวเรือน และสินค้าอิเล็กทรอนิกส์ แบรนด์ที่เป็นที่นิยมก็จะมีทั้ง Abercrombie & Fitch, Adidas, Alexander McQueen, Alexander Wang, Anna Sui, Balenciaga, Birkenstock, Burberry, Bvlgari, Cath Kidston, Celine, Columbia Sportswear, Diesel, G-Shock, Gucci และอื่นๆ





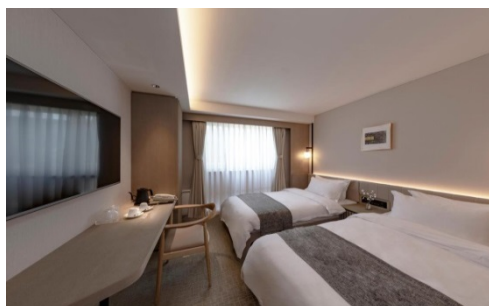
เย็น

🎯 รับประทานอาหารเย็น ณ โรงแรม อิมมอร้อยกับเมนู **บุฟเฟ่ต์ซาปู** ให้ท่าน
ได้ลิ้มลองรสชาติ พร้อมน้ำจิ้มซีฟู้ดรสเด็ด

🏠 พักค้างคืน ณ โรงแรม **YUKARI NO MORI KAWAGUCHIKO**

(★★★★) หรือเทียบเท่า 🏨

ท่านจะได้สัมผัสกับการอาบน้ำแร่แช่ออนเซ็นเพื่อเป็นการผ่อนคลายจากความเหน็ดเหนื่อย เชื่อว่าน้ำแร่จะ
ช่วยให้ผิวพรรณเปล่งปลั่ง และระบบการไหลเวียนโลหิตดีขึ้น



วันที่สามของการเดินทาง

(3) ลานสกีฟูจิเท็น - เรียงพิธีซงซาญีปุ๊น - หมู่บ้านโอชิโนะ ฮักไก -
โตเกียว

บริษัท ทุ่งทองทัวร์ จำกัด

THOONGTONGTOUR Co.,Ltd.

- 5 -

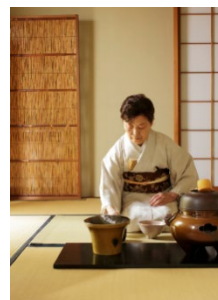
📍 รับประทานอาหารเช้า ณ ห้องอาหารของโรงแรม

เช้า นำท่านสัมผัสหิมะและความสนุกสนานที่ **ฟูจิเท็น สโนว์ รีสอร์ท (Fujiten Snow Resort)** เป็นหนึ่งในสกีรีสอร์ทที่ได้รับความนิยมมากที่สุดแห่งหนึ่งของญี่ปุ่น ที่ฟูจิเท็นสโนว์รีสอร์ท ท่านสามารถเพลิดเพลินกับการเล่นสกีและสโนว์บอร์ด รวมถึงการเลื่อนหิมะและเล่นบนหิมะได้ นอกจากนี้ แม้ว่าจะไม่ได้เล่นหิมะ ท่านก็สามารถขึ้นลิฟต์ชมวิวกาฟูฟูจิและดื่มด่ำกับทัศนียภาพที่ถูกปกคลุมด้วยหิมะ ชาวสะอาดตา และในวันที่ท้องฟ้าแจ่มใส จะพบกับวิวกาฟูฟูจิ **(ไม่รวมค่าเช่าอุปกรณ์)**



📍 รับประทานอาหารกลางวัน ณ ภัตตาคาร **เมนู Japanese Set**

บ่าย นำท่านสัมผัสวัฒนธรรมดั้งเดิมของญี่ปุ่น นั่นก็คือ **การเรียนรู้ชงชาญี่ปุ่น (Sado)** โดยการชงชาตามแบบญี่ปุ่นนั้น มีขั้นตอนมากมาย เริ่มตั้งแต่การชงชา การรับชา และการดื่มชา ทุกขั้นตอน นั้นล้วนมีพิธีรายละเอียดที่บรรจงและสวยงามเป็นอย่าง



บริษัท ทุ่งทองทัวร์ จำกัด

82/29 หมู่บ้านฮาบิเทีย วงแหวน-รามอินทรา ถนนเลียบคลองสอง แขวงบางชัน เขตคลองสามวา กรุงเทพมหานคร 10510



02-1307400-3



www.thoongtongtour.com



thoongtongtours



@thoongtongtour

บริษัท ทุ่งทองทัวร์ จำกัด

THOONGTONGTOUR Co.,Ltd.

- 6 -

มาก พิธีชงชาไม่ใช่แค่รับชมอย่างเดียว ยังเปิดโอกาสให้ท่านได้มีส่วนร่วมในพิธีการชงชาอีกด้วย ...จากนั้นนำท่านเดินทางสู่ **หมู่บ้านโอชิโนะฮักไก** (Oshino Hakkai) เป็นหมู่บ้านเล็กๆ ประกอบด้วยบ่อน้ำ 8 บ่อในโอชิโนะ ตั้งอยู่ระหว่างทะเลสาบคาวาจึโกะ กับทะเลสาบยามานาคาโกะ ซึ่งเป็นพื้นที่เก่าของทะเลสาบแห่งที่ 6 ที่แห้งขอดไปเมื่อ 200-300 ปีที่ผ่านมา บ่อน้ำทั้ง 8 นี้เป็นน้ำจากหิมะที่ละลายในช่วงฤดูร้อน ที่ไหลมาจากทางลาดใกล้ๆ ภูเขาไฟฟูจิผ่านหินลาวาที่มีรูพรุนอายุกว่า 80 ปี ทำให้น้ำใสสะอาดเป็นพิเศษ ถัดไปอีกบ่อหนึ่งสามารถดื่มน้ำเย็นจากแหล่งน้ำได้โดยตรง บ่อนี้ค่อนข้างลึกและมีสิ่งมีชีวิตทั้งพืชและปลาน้ำจืดขนาดใหญ่อาศัยอยู่ นอกจากนี้ยังมีร้านอาหาร ร้านจำหน่ายของที่ระลึก และซุ้มรอบๆบ่อ ที่ขายทั้งผัก ขนมหวาน ผักตอง งานฝีมือ และผลิตภัณฑ์ท้องถิ่นอื่นๆ บางร้านยังขายมันเทศหวานย่าง และแครกเกอร์ข้าวคั่ว (osenbei) บนเตาเล็กๆ กลางแจ้งส่งกลิ่นหอมชวนให้ลิ้มรส



... จากนั้นเดินทางสู่ **โตเกียว** (Tokyo) เป็นเมืองหลวง มีทำเลที่ตั้งอยู่บริเวณตอนกลางของประเทศบนเกาะฮอนชู ซึ่งเป็นเกาะหลักของญี่ปุ่น



บริษัท ทุ่งทองทัวร์ จำกัด

82/29 หมู่บ้านฮาบิเทีย วงแหวน-รามอินทรา ถนนเลียบคลองสอง แขวงบางชัน เขตคลองสามวา กรุงเทพมหานคร 10510



02-1307400-3



www.thoongtongtour.com



thoongtongtours



@thoongtongtour

เย็น **📍** รับประทานอาหารค่ำ ณ ภัตตาคาร **เมนู ชาบู ชาบู (Shabu Shabu) รวม Soft drink (All you can eat)**



📍 พักค้างคืน ณ โรงแรม **SHINJUKU GRANBELL HOTEL (★★★★)** หรือเทียบเท่า



วันที่สี่ของการเดินทาง **(4) อิสระให้ท่านได้ท่องเที่ยวดิสนีย์แลนด์ หรือ ช้อปปิ้ง ณ แหล่ง ช้อปปิ้งสำคัญ ตามอัธยาศัย อาทิ ชินจูกุ ฮาราจูกุ ชิบูย่า ฯลฯ (มีไกด์แนะนำ/ไม่มีรถบริการ)**

📍 รับประทานอาหารเช้า ณ ห้องอาหารของโรงแรม
เช้า อิสระให้ท่านได้ท่องเที่ยว ดิสนีย์แลนด์ หรือ ช้อปปิ้งเต็มวันตามอัธยาศัย
โตเกียวดิสนีย์แลนด์ เปิดให้บริการในปี 1983 เป็นสวนสนุกดิสนีย์แลนด์แห่งแรกที่สร้างขึ้นนอกประเทศสหรัฐอเมริกา ประกอบด้วยธีมหลัก 7 ธีม ได้แก่

- **World Bazaar** ตั้งอยู่ประตูทางเข้าหลัก เป็นแหล่งช้อปปิ้งเรียงรายไปด้วยร้านค้าและร้านอาหาร ซึ่งโซนนี้มีการออกแบบคล้ายยุคศตวรรษ ที่ 20 ของอเมริกา
- **Tomorrow Land** ออกแบบพื้นที่แบบนอกโลก และเทคโนโลยีต่างๆ จากโลกอนาคต มีจุดที่น่าสนใจได้แก่ Spacemountain, Star Tours และ Buzz Lightyear's AstroBlasters
- **Toontown** เป็นย่านชานเมืองที่อยู่อาศัยของชาวตัวละครดิสนีย์ คุณจะเข้าไปสำรวจบ้านของมิกกี้เมาส์ ล่องเรือเปิดโดนมัลติ บ้านต้นไม้ของชิปและเดลล์และมีเครื่องเล่นรถไฟเหาะขนาดเล็กเหมาะสำหรับเด็กเล็ก
- **Fantasyland** สร้างเป็นสไตล์ภาพยนตร์การ์ตูนดิสนีย์แลนด์แบบคลาสสิก เป็นที่ตั้งของปราสาทของ ซินเดอเรลล่า และยังมีตัวละครเทพนิยายอื่นๆ เช่น ปีเตอร์แพน สโนว์ไวท์ เมืองเล็กๆ ของวินนี่เดอะพูห์

บริษัท ทุ่งทองทัวร์ จำกัด

THOONGTONGTOUR Co.,Ltd.

- 8 -

- **Critter Country** เป็นบ้านของกระต่าย Br'er, สุนัขจิ้งจอก Br'er , หมี Br'er, และตัวละครอื่นๆ จากภาพยนตร์ดิสนีย์เรื่อง “Song of the South” และยังมีเครื่องเล่นล่องเรือแคนูบนแม่น้ำอเมริกา
- **Western Land** สร้างเมืองจำลองเมืองชายแดนทางทิศตะวันตกตามแนวแม่น้ำอเมริกา เป็นที่ตั้งของเครื่องเล่นรถไฟเหาะ Big Thunder Mountain และมีเกาะ Tom Sawyer ตั้งอยู่กลางแม่น้ำ
- **Adventure land** สามารถผจญภัยไปกับการล่องเรือเข้าไปในป่า สำรวจบ้าน ต้นไม้ของครอบครัวสวิส หรืออาจจะนั่งรถไฟสายแม่น้ำตะวันตก และล่องเรือไปกับโจรสลัดในทะเลแคริบเบียน



หรือ **ข้อปั้งชินจูกุ ย่านชินจูกุ (Shinjuku)** ห้ามพลาด!!! จุดเช็คอินแห่งใหม่ของชาวโซเชียล นั่นก็คือ **แมวยักษ์ 3 มิติ** ที่โผล่บนจอแอลอีดีมีขนาดมหึมา จอมีความโค้งขนาด 154 ตารางเมตร (1,664 ตารางฟุต) เสียงที่ออกจากรังสีภาพเกรดดี ความละเอียดภาพระดับ 4K ถือเป็นเทคโนโลยีระดับสูง ที่ให้ภาพเสมือนจริงปรากฏเป็นภาพแมวเหมียวเดินเล่นไปมาอยู่เหนือกรุงโตเกียว นอกจากแมวยักษ์แล้ว ท่านยังสามารถรับชมโฆษณาต่างๆ ที่ถูกครีเอทให้เป็นภาพ 3 มิติผ่านจอแอลอีดีนี้ ไม่ว่าจะเป็น แพนด้า, รองเท้าไนกี้, น่องหมา Pompompurin, งานบิน UFO แม้แต่ หุ่นยนต์เครื่องดูดฝุ่น ท่านสามารถรับชมและเก็บภาพได้ตามอัธยาศัย



บริษัท ทุ่งทองทัวร์ จำกัด

82/29 หมู่บ้านฮาบิเบีย วังแหวน-รามอินทรา ถนนเลียบคลองสอง แขวงบางชัน เขตคลองสามวา กรุงเทพมหานคร 10510



02-1307400-3

www.thoongtongtour.com

thoongtongtours



@thoongtongtour

บริษัท ทุ่งทองทัวร์ จำกัด

THOONGTONGTOUR Co.,Ltd.

- 9 -



หรือ **ช้อปปิ้งย่านชิบูย่า** (Shibuya) เป็นศูนย์กลางของวัยรุ่นโดยเฉพาะอย่างยิ่งในด้านแฟชั่น มีแหล่งช้อปปิ้ง ร้านค้า ห้างสรรพสินค้าขนาดใหญ่ รวมทั้งช้อปปิ้งแบรนด์ดังอยู่มากมาย นอกจากนั้นแล้วก็ยังมีร้านอาหารและแหล่งบันเทิงอย่างครบครัน มีผู้คนทั้งชาวญี่ปุ่นและนักท่องเที่ยวชาวต่างชาติ ในช่วงกลางวันก็ยังเป็นย่านที่เต็มไปด้วยสีสัน ซึ่งทำให้ชิบูย่าเป็นทางแยกขนาดใหญ่ที่อยู่ด้านหน้าสถานี Shibuya ประกอบไปด้วย ทางม้าลาย จอขนาดยักษ์ตามตึกต่างๆ รถยนต์ที่สัญจรไปมา และผู้คนที่พักพิงผ่านไปมา ซึ่งในช่วงพีคๆ นั้นมีคนข้ามไปมา 1,000 - 2,500 คนเลยทีเดียว นอกจากนั้นยังเป็นจุดเช็คอินที่สำคัญ และยังมีเรื่องเล่าสุนัขยอดกตัญญูอย่าง **ฮาจิโกะ** (Hachiko) คือ สุนัขผู้ไปรอรับเจ้าของที่สถานีชิบูย่าทุกวัน



แม้เจ้าของจะจากไปแล้ว มันก็ยังคงเฝ้ารออยู่ที่เดิมเวลาเดิมเป็นเวลานานถึง 10 ปีเต็ม ความภักดีนี้ทำให้ชาวญี่ปุ่นประทับใจและสร้างรูปปั้นฮาจิโกะที่หน้าสถานีชิบูย่า จนกลายมาเป็นจุดนัดพบสำคัญและเป็นจุดเช็คอินที่ต้องแวะไปเมื่อไปเยือนชิบูย่า

หมายเหตุ : วันอิสระไม่มีอาหารกลางวันและอาหารเย็นบริการ

📍 พักค้างคืน ณ โรงแรม **SHINJUKU GRANBELL HOTEL (★★★★)** หรือเทียบเท่า

วันที่ห้าของการเดินทาง (5) โตเกียว - ไชตามะ - ลิตเติ้ล เอโดะ (เมืองเก่าคาวาโกเอะ) - เก็บสตรอเบอร์รี่ 🍓 วัดอาซากุสะ (โคมแดงที่ใหญ่ที่สุดในโลก) - โตเกียวสกายทรี หอคอยที่สูงที่สุดในโลก (ถ่ายรูป)

เช้า

📍 รับประทานอาหารเช้า ณ ห้องอาหารของโรงแรม

นำท่านสู่ **คาวาโกเอะ** (Kawagoe) จังหวัดไซตามะ ย่านเมืองเก่าสุดน่ารัก ที่ได้ฉายาว่า **“ลิตเติล เอโดะ”** (Little Edo) หรือ **เมืองเอโดะน้อย** เพราะที่นี่ยังคงอนุรักษ์ความเป็นบ้านเก่า อาคารต่างๆ ไว้ให้เหมือนสมัยดั้งเดิม ภายในเมืองคาวาโกเอะจะมีทั้ง ร้านอาหาร ร้านค้า ร้านขนมโบราณ และที่พลาดไม่ได้ก็คือร้านเช่ากิโมโน เพื่อให้เข้ากับบรรยากาศสวยๆ และดั้งเดิมของเมือง ท่านสามารถเช่าชุดกิโมโนใส่เดินเล่นชิลในเมือง ถ่ายรูปสวยๆ ... ชม **ย่านเมืองเก่าคุราซุกุริ** (Kurazukuri) มีโกดังตั้งเรียงรายเป็นระยะทางหลายร้อยเมตร ตอนนี้องค์ตึกสินค้านั้นได้ กลายเป็นร้านค้า ร้านขายของที่ระลึกไปแล้ว แต่ยังคงสถาปัตยกรรมที่สวยงามดั้งเดิมแบบยุคเอโดะไว้ แลนด์มาร์คที่พลาดไม่ได้ก็คือ **หอรบงโทคิโนะคานะ** (Toki No Kane) ถูกสร้างขึ้นมาตั้งแต่ในสมัยเอโดะ ใช้ตีบอกเวลาในสมัยอดีต อีกโซนที่พลาดไม่ได้ก็คือ **ตรอกขนมหวาน** (Kashiya Yokocho) หรือ **Candy Alley** จะเป็นร้านขายขนมท้องถิ่น ลูกอมต่างๆ



... จากนั้นขอพรความรัก **ศาลเจ้าฮิกาวะ** ศาลเจ้าแห่งความรัก (Hikawa Shrine) เชื่อกันว่าศาลเจ้าแห่งนี้ก่อตั้งมานานกว่า 1,500 ปีแล้ว โดยเทพเจ้าในศาลเจ้ามี ทั้งหมด 5 องค์ด้วยกัน และทุกองค์เป็นพ่อแม่ลูกกัน ทำให้ผู้คนเชื่อว่าที่นี่เป็นศาลเจ้าแห่งความรัก เราสามารถขอพรเทพเจ้าด้วยการเขียนแผ่นป้ายขอ



บริษัท ทุ่งทองทัวร์ จำกัด

THOONGTONGTOUR Co.,Ltd.

- 11 -

มะสำหรับขอพร และนำไปผูกไว้ใน "อุโมงค์เอมมะ" ซึ่งจะเป็นที่แขวนป้ายขอพรที่เรียงรายกันอยู่แน่น มาก ๆ จนเหมือนเป็นอุโมงค์

เที่ยง
บ่าย

🎯 รับประทานอาหารกลางวัน ณ ภัตตาคาร **เมนู Japanese Set**

นำท่านเปิดประสบการณ์การ**เก็บสตอเบอร์รี่** ของชาวญี่ปุ่น ที่มีการปลูกอย่างพิถีพิถันและได้รับการดูแลเอาใจใส่ทุกกระบวนการทุกขั้นตอน ทำให้ผลสตอเบอร์รี่ที่นี่มีขนาดใหญ่ สีแดงสด รสชาติหวาน พร้อมชมวิธีการเก็บสตอเบอร์รี่ และยังสามารถชิมสตอเบอร์รี่ในไร่และซื้อกลับมาเป็นของฝากได้ ไม่ว่าจะเป็นผลสตอเบอร์รี่สด ๆ หรือขนมต่าง ๆ ที่แปรรูปจากสตอเบอร์รี่



เดินทางเข้าสู่โตเกียว ชม **วัดอาซากุสะ** (Asakusa Kannon Temple) หรือ **วัดเซนโซจิ** (Sensoji Temple) เป็นวัดพุทธชื่อดังของญี่ปุ่นที่มีประวัติยาวนานและเป็นวัดที่มีความเก่าแก่ที่สุดในกรุงโตเกียว โดยสร้างเมื่อประมาณปี ค.ศ. 628 มีสัญลักษณ์เป็น**โคมสีแดงที่ใหญ่ที่สุดในโลก** ถึง 3 เมตรที่ซุ้มประตูทางเข้าวัด ที่เขียนเป็นตัวอักษรคันจิว่า Kaminari-Mon ซึ่งแปลว่า ประตูสายฟ้า โดยจะมี **ถนนนาคามิसे** (Nakamise) ที่เป็นถนนยาวประมาณ 200 เมตร เข้าสู่พื้นที่ภายในวัดที่จะเต็มไปด้วยร้านค้าขายของมากมาย โดยเฉพาะของที่ระลึกต่างๆ เช่น พวงกุญแจ ร่มพับ ชุดยูกาตะ ถุงเท้าลายญี่ปุ่น กระเป๋า ตุ๊กตา รวมถึงขนมขบเคี้ยว และ ขนมของฝากมากมาย **เมล่อนปัง** ขนมสุดอร่อยที่ห้ามพลาด !! จุดนี้ท่านสามารถ**ถ่ายรูปคู่กับหอคอยโตเกียวสกายทรี** ซึ่งเป็นหอคอยที่สูงที่สุดในโลก



เย็น

🎯 อิสระรับประทานอาหารค่ำ ตามอัธยาศัย



บริษัท ทุ่งทองทัวร์ จำกัด

82/29 หมู่บ้านฮาบิเบีย วงแหวน-รามอินทรา ถนนเลียบคลองสอง แขวงบางชัน เขตคลองสามวา กรุงเทพมหานคร 10510



02-1307400-3



www.thoongtongtour.com



thoongtongtours



@thoongtongtour

🚗 พักค้างคืน ณ โรงแรม **MARROAD INTERNATIONAL HOTEL NARITA (★★★★)** หรือเทียบเท่า



วันที่หกของการเดินทาง (6) ตลาดปลา Kozunomori – วัดนาริตะ – AEON MALL Narita – สนามบินนาริตะ (ประเทศญี่ปุ่น) – สนามบินสุวรรณภูมิ (ประเทศไทย)

เช้า **📍** รับประทานอาหารเช้า ณ ห้องอาหารของโรงแรม
นำท่านเดินทางสู่ **ตลาดปลา Kozunomori** (หากมีเวลาพอ) เป็นตลาดค้าส่งขายของสด ผัก ผลไม้ และอาหารแปรรูปในเมืองนาริตะ จังหวัดชิบะ ตั้งอยู่ใกล้สนามบินนานาชาตินาริตะ ราคาของในตลาดค้าส่งแห่งนี้ ถูกกว่าของในโตเกียวเกือบ 30% เป็นสถานที่ที่เหมาะสมแก่การซื้อของฝาก



เดินทางต่อไปยัง **วัดนาริตะชั้น (Naritasan Shinshoji Temple)** (หากมีเวลาพอ) เป็นวัดในพระพุทธศาสนาเก่าแก่ ตั้งอยู่ที่เมืองนาริตะ จังหวัดชิบะ ที่วัดแห่งนี้มีรูปเคารพขององค์ฟูโดเมียวโอที่มีอีกชื่อเรียกขานกันมาตั้งแต่สมัยโบราณว่า "นาริตะฟูโด" ประดิษฐานเป็นองค์พระประธานถือเป็นหนึ่งในศาสนสถานสำคัญที่เป็นศูนย์กลางความศรัทธา ซึ่งนักท่องเที่ยว



นิยมมาไหว้ขอพรเรื่องการทำงาน การเดินทางปลอดภัย และโชคลาภ

เดินทางต่อไปยัง **AEON MALL Narita** ซุปเปอร์
มอลล์ขนาดใหญ่ตั้งอยู่ใกล้สนามบินนาริตะ ซึ่ง
มีสินค้าหลากหลายครบครันตั้งแต่เสื้อผ้า
เครื่องนุ่งห่ม เครื่องใช้ไฟฟ้า หนังสือ ยาชนิด
ต่างๆ ตลอดจนสินค้าประเภทอาหาร จึง
เหมาะสำหรับ ผู้ที่ต้องการซื้อของขวัญใหญ่ หรือ
ของที่ระลึก ของฝากคราวละมากๆ บางสาขา
จะมีบริการเคาน์เตอร์ คีนภาซีที และมีบริการ
กล่องสำหรับแพ็คให้ฟรี **อิสระอาหารกลางวัน**



เพื่อให้ท่านช้อปปิ้งได้อย่างเต็มที่ ..จนได้เวลาอันควร นำท่านเดินทางไปยัง สนามบินนาริตะ

17.25 น.

✈️ เหนินฟ้าสู่ **สนามบินสุวรรณภูมิ ประเทศไทย** โดยสายการบินไทย (TG) เที่ยวบินที่ **TG677** (ใช้เวลาบิน 07:00 ชม.) (รวมน้ำหนักโหลด 25 กก. ถู้อขึ้นเครื่อง 7 กก. รวมบริการอาหารและเครื่องดื่ม)

22.13 น.

ถึง **สนามบินสุวรรณภูมิ** โดยสวัสดิภาพ.....พร้อมความประทับใจ 😊😊😊

หมายเหตุ

1. โปรแกรมอาจมีการเปลี่ยนแปลงขึ้น-ลงหรือปรับลด-เพิ่มได้ตามความเหมาะสม โดยไม่ต้องแจ้งให้ทราบล่วงหน้า ทั้งนี้ขึ้นอยู่กับผลประโยชน์และความปลอดภัยของผู้เดินทางเป็นหลัก
2. ทางบริษัทฯ ขอสงวนสิทธิ์ไม่คืนเงิน ในกรณีที่ท่านใช้บริการของทางบริษัทฯ ไม่ครบ อาทิเช่น ไม่เที่ยวบางรายการ, ไม่ทานอาหารบางมื้อ เพราะค่าใช้จ่ายทุกอย่าง ทางบริษัทฯ ได้ชำระค่าใช้จ่ายแบบเหมาจ่ายก่อนเดินทางเรียบร้อยแล้ว



บริษัท ทุ่งทองทัวร์ จำกัด

82/29 หมู่บ้านฮาบิเทีย วังแขวน-รามอินทรา ถนนเลียบคลองสอง แขวงบางชัน เขตคลองสามวา กรุงเทพมหานคร 10510



02-1307400-3



www.thoongtongtour.com



thoongtongtours




@thoongtongtour



บริษัท ทุ่งทองทัวร์ จำกัด

THOONGTONGTOUR Co.,Ltd.

- 14 -

วันเดินทาง	อัตราค่าบริการ		
	ผู้ใหญ่ 2-3 ท่าน ท่านละ	เด็ก (อายุไม่เกิน 8 ปี) ไม่เสริมเตียง พักกับผู้ใหญ่ 1-2 ท่าน	พักเดี่ยว เพิ่มท่านละ
3-8 มีนาคม 2568	49,900.-	45,900.-	7,900.-

**** อัตรานี้ไม่รวม ค่าทิปไกด์และคนขับรถ ท่านละ 2,000 บาท ยกเว้นเด็กอายุต่ำกว่า 2 ขวบ ****

อัตราค่าบริการรวม

- ✓ ค่าตัวโดยสารเครื่องบินไป-กลับ ชั้นประหยัด สายการบินไทย (TG) น้ำหนักสัมภาระโหลด 20 กก. ถี้อขึ้นเครื่อง 7 กก. บริการอาหารและเครื่องดื่มบนเครื่องฯ
- ✓ ค่าพาหนะรถโค้ชปรับอากาศตามระบุไว้ในรายการ (กฎหมายไม่อนุญาตให้คนขับรถเกิน 10 ชม./วัน)
- ✓ ค่าที่พักห้องละ 2-3 ท่าน ตามโรงแรมที่ระบุไว้ในรายการหรือ ระดับใกล้เคียงกัน
 - △ กรณีชนิดของพักที่ท่านขอมาเต็ม อาทิ ห้อง Twin หรือ ห้อง Double บริษัทฯขอสงวนสิทธิ์ในการปรับเป็นห้องชนิดที่โรงแรมมีอยู่ โดยไม่ต้องแจ้งล่วงหน้า
 - △ กรณีเป็นห้องพัก 3 ท่าน (Triple Room) ท่านที่ 3 อาจเป็น การเสริมเตียง Sofa Bed หรือ เสริมฟูกที่นอน ตามมาตรฐานการของโรงแรม นั้นๆ
 - △ กรณีวันที่เข้าพักโรงแรมไม่มีห้องนอน 3 คน หรือ เต็ม บริษัทฯ ขอสงวนสิทธิ์จัดเป็น 2 ห้อง (มีค่าใช้จ่ายเพิ่ม)
- ✓ ค่าน้ำดื่ม 1 ขวด/วัน/ท่าน
- ✓ ค่าอาหารตามที่ระบุในรายการ
- ✓ ค่าเข้าชมสถานที่ตามที่ระบุในรายการ
- ✓ ค่ามัคคุเทศก์อำนวยความสะดวกตลอดการเดินทาง
- ✓ ค่าประกันอุบัติเหตุ
 - วงเงินเอาประกัน 1,000,000 บาท
 - ค่ารักษาพยาบาล 500,000 บาท
- ✓ ค่าภาษีมูลค่าเพิ่ม (VAT) 7% จากค่าบริการ

เงื่อนไขการชำระเงิน

- ✚ กรุณาชำระเงินมัดจำ 20,000 บาท ภายใน 3 วัน นับจากวันจอง พร้อมสำเนาหนังสือเดินทาง
- ✚ ส่วนที่เหลือทั้งหมด กรุณาชำระก่อนการเดินทาง 30 วัน



บริษัท ทุ่งทองทัวร์ จำกัด

THOONGTONGTOUR Co.,Ltd.

- 15 -

อัตราค่าบริการไม่รวม

- ✗ ค่าทำหนังสือเดินทางไทย และเอกสารต่างด้าวต่างๆ
- ✗ ค่าอาหาร สำหรับท่านที่ทาน เจ มังสวิรัต หรือ อาหารมุสลิม
- ✗ ค่าใช้จ่ายส่วนตัวของผู้เดินทาง อาทิ ค่าอาหารและเครื่องดื่มนอกเหนือจากรายการ ค่ามินิบาร์ในห้อง ค่าโทรศัพท์ ฯลฯ
- ✗ ค่าภาษีน้ำมันที่สายการบินเรียกเก็บเพิ่มภายหลังจากทางบริษัทฯ ได้จองตั๋วเครื่องบิน และได้ทำการขายโปรแกรมไปแล้ว
- ✗ ค่าพนักงานยกกระเป๋าที่โรงแรม
- ✗ ค่าทิปไกด์ คนขับรถ 2,000 บาท/ท่าน (ขออนุญาตรับที่สนามบินขาไป)

เงื่อนไขการเดินทาง และการยกเลิก

- ❖ ยกเลิกก่อนการเดินทางตั้งแต่ 30 วันขึ้นไป คืนเงินค่าทัวร์ โดยหักค่าใช้จ่ายที่เกิดขึ้นจริง *ในกรณีที่วันเดินทางตรงกับวันหยุดนักขัตฤกษ์ ต้องยกเลิกก่อน 40 วัน*
- ❖ ยกเลิกก่อนการเดินทาง 15-29 วัน ยึดเงิน 50% จากยอดที่ลูกค้าชำระมา และเก็บค่าใช้จ่ายที่เกิดขึ้นจริง
- ❖ ยกเลิกก่อนการเดินทางน้อยกว่า 15 วัน ขอสงวนสิทธิ์ยึดเงินเต็มจำนวน
- ❖ กรณีมีเหตุยกเลิกทัวร์ โดยไม่ใช่ความผิดของบริษัททัวร์ คืนเงินค่าทัวร์ โดยหักค่าใช้จ่ายที่เกิดขึ้นจริง (ถ้ามี)
* ค่าใช้จ่ายที่เกิดขึ้นจริง เช่น ค่ามัดจำตัวเครื่องบิน โรงแรม ค่าวีซ่า และค่าใช้จ่ายจำเป็นอื่นๆ บริษัทขอสงวนสิทธิ์ในการปรับเปลี่ยนรายการท่องเที่ยว และไม่รับผิดชอบ ในกรณีที่เกิดเหตุสุดวิสัย อาทิ การล่าช้าของสายการบิน การยกเลิกเที่ยวบิน การนัดหยุดงาน การประท้วงจลาจล คำสั่งของเจ้าหน้าที่รัฐ ปัญหาอันเกิดเหตุจากการเมือง ภัยธรรมชาติ อุบัติเหตุ ฯลฯ ซึ่งอยู่นอกเหนือการควบคุมของบริษัท ทั้งนี้จะรักษาผลประโยชน์ของท่านไว้ให้ได้มากที่สุด
- ❖ ในกรณีที่โรงแรมที่ระบุเต็มเนื่องจากเทศกาล วันหยุดประจำปี หรือมีการจัดประชุมสัมมนาใหญ่ ฯลฯ บริษัทขอสงวนสิทธิ์ในการปรับเปลี่ยนโรงแรมที่ใกล้เคียงและมีมาตรฐานระดับเดียวกัน บริษัทขอสงวนสิทธิ์ในการยกเลิกหรือเลื่อนการเดินทางในกรณีที่ผู้จองไม่ถึง 30 ท่าน
- ❖ เมื่อท่านออกเดินทางไปกับคณะแล้ว งดใช้บริการใดบริการหนึ่ง หรือไม่เดินทางพร้อมคณะ ถือว่าท่านสละสิทธิ์ไม่สามารถเรียกร้องค่าบริการคืนได้ ไม่ว่ากรณีใดๆ ทั้งสิ้น เนื่องจากทางบริษัทฯ ได้ชำระค่าใช้จ่ายแบบเหมาก่อนเดินทางเรียบร้อยแล้ว
- ❖ กรณีที่ท่านต้องออกบัตรโดยสารภายในประเทศ เช่น ตัวเครื่องบิน ตัวรถทัวร์ ตัวรถไฟ กรุณาติดต่อสอบถามเพื่อยืนยันกับเจ้าหน้าที่ก่อนทุกครั้ง



บริษัท ทุ่งทองทัวร์ จำกัด

82/29 หมู่บ้านฮาบิเบีย วงแหวน-รามอินทรา ถนนเลียบคลองสอง แขวงบางชัน เขตคลองสามวา กรุงเทพมหานคร 10510



02-1307400-3



www.thoongtongtour.com



thoongtongtours



@thoongtongtour



บริษัท ทุ่งทองทัวร์ จำกัด

THOONGTONGTOUR Co.,Ltd.

- 16 -

- ❖ บริษัทขอสงวนสิทธิ์ ในการไม่รับผิดชอบใดๆ ทั้งสิ้น หากเกิดสิ่งของสูญหายระหว่างการเดินทาง และขอสงวนสิทธิ์ในการเรียกเก็บค่าใช้จ่ายตามจริง กรณีท่านลืมสิ่งของไว้ที่โรงแรมและจำเป็นต้องส่งมายังจุดหมายปลายทางตามที่ท่านต้องการ
 - ❖ **คำเตือน! กัญชา-กัญชง** เป็นสิ่งผิดกฎหมายในประเทศญี่ปุ่น โดยหากฝ่าฝืนมีไว้ในครอบครองเพื่อนำเข้า และส่งออกมีโทษจำคุกไม่เกิน 7 ปี กรณีที่มีไว้ในครอบครองเพื่อจำหน่าย มีโทษจำคุกไม่เกิน 10 ปี และปรับไม่เกิน 3 ล้านบาท
- ** หมายเหตุ :** กรุณาอ่านศึกษารายละเอียดทั้งหมดก่อนทำการจอง เพื่อความถูกต้องและความเข้าใจตรงกันระหว่างท่านลูกค้าและ บริษัทฯ และเมื่อท่านตกลงชำระเงินมัดจำหรือค่าทัวร์ทั้งหมดกับทางบริษัทฯ แล้วทางบริษัทฯ จะถือว่าท่านได้ยอมรับเงื่อนไขข้อตกลงต่างๆ ทั้งหมด



บริษัท ทุ่งทองทัวร์ จำกัด
82/29 หมู่บ้านฮาบิเบีย วงแหวน-รามอินทรา ถนนเลียบคลองสอง แขวงบางชัน เขตคลองสามวา กรุงเทพมหานคร 10510



02-1307400-3



www.thoongtongtour.com



[thoongtongtours](https://www.facebook.com/thoongtongtours)



[@thoongtongtour](https://www.line.me/@thoongtongtour)