



# บริษัท ดุงทองทัวร์ จำกัด

## THOONGTONGTOUR Co.,Ltd.

**JXJ144**  
**6วัน 4คืน**

*Red Maple And Shikizakura in Autumn*

# NAGAOYA

ฮาโกเน่ พุจิ ทาคายาม่า ชิราคาวาโกะ โครินเค

**เต็มอิ่ม!**  
Buffet ซาซึไม้อิ่ม!!

**พิเศษ เที่ยวครบทุกวัน**

**เดินทาง**  
**พฤศจิกายน - ธันวาคม 2567**  
เดินทางโดยสายการบิน  
**AIR ASIA X (XJ)**  
**น้ำหนักกระเป๋า 20 KG**

เริ่มต้น  
เพียง

# 35,888.-

ชมดอกชิคิซากุระ สวนโอบาระฟูเรโอ ชมใบไม้เปลี่ยนสี โครินเค  
อุโมงค์เมเบิล โมมิจิ โคริ ชันกุเขาไฟฟูจิ สถานีที่ 5  
ศาลเจ้าฮาโกเน่ โออิชิปาร์ค หมู่บ้านมรดกโลกชิราคาวาโกะ  
เมืองเก่าทาคายาม่า โอเอซิส21 ทีวีทาวเวอร์ ซุปบิ้งย่านซากาเอะ Outlet

**พิเศษพัก!! พูจิออนเซ็น 1 คืน นาคาโน่- กิฟู - ไซจิ**

FLIGHT:



BKK ———> NGO

NGO ———> BKK

เที่ยวบิน	เวลาออก	เวลาถึง
XJ638	00.45	08.40

เที่ยวบิน	เวลาออก	เวลาถึง
XJ639	10.30	14.35



# บริษัท ทุ่งทองทัวร์ จำกัด

## THOONGTONGTOUR Co.,Ltd.

### JXJ144 Red Maple & Shikizakura in Autumn NAGOYA

### ฮาโกเน่ ฟุจิ ทาคายาม่า ชิราคาวาโกะ โครันเค 6วัน 4คืน

ชมดอกซิกิซากุระ สวนโอบาระฟูเรโอ ชมใบไม้เปลี่ยนสี โครันเค  
อุโมงค์เมเปิ้ล โมมิจิ ไคโร ขึ้นภูเขาไฟฟูจิ สถานีที่ 5 ศาลเจ้าฮาโกเน่ โออิชิปาร์ค  
หมู่บ้านมรดกโลกชิราคาวาโกะ เมืองเก่าทาคายาม่า  
โอเอซิส21 ทวีทาวเวอร์ ช้อปปิ้งย่านซากาเอะ Outlet

- พิเศษ เกี่ยวครบทุกวัน
- พิเศษพัก ฟุจิออนเซ็น 1 คืน นากาโน่ 1 คืน กิฟุ 1 คืน โอจิ 1 คืน
- เต็มอิ่ม! Buffet ชาบูไม่อั้น!!

เดินทางโดยสายการบิน AirAsia X (XJ) น้ำหนักสัมภาระโหลดใต้ท้องเครื่อง 20 kg. / CARRY ON 7 kg.

วันที่	โปรแกรมท่องเที่ยว	เช้า	เที่ยง	เย็น	โรงแรม
1	ท่าอากาศยานนานาชาติสุวรรณภูมิ				
2	ท่าอากาศยานนานาชาติสุวรรณภูมิ - ท่าอากาศยานนานาชาติชูบุเซ็นแทรร์ XJ638 BKK-NGO 00.45 - 08.40 - จังหวัดชิซุโอกะ - จุดชมวิวกะเลสาบฮามานะ - เมืองฮาโกเน่ - ศาลเจ้าฮาโกเน่ - โทเกมบะ เจ้าท์เล็ก - จังหวัดยามานาชิ - พักฟุจิออนเซ็น		🍴	🍴	Fuji Garden Hotel Onsen 3* หรือระดับใกล้เคียงกัน
3	ขึ้นภูเขาไฟฟูจิ สถานีที่ 5 - ศูนย์แผ่นดินไหว - อุโมงค์เมเปิ้ล โมมิจิ ไคโร - โออิชิปาร์ค - จังหวัดนากาโน่	🍴	🍴	🍴	Tateshina Park Hotel Onsen 3* หรือระดับใกล้เคียงกัน
4	ตลาดเช้ามียากาวะ - ย่านเมืองเก่าทาคายาม่า - ย่านชินมาชิซูจิ - หมู่บ้านมรดกโลกชิราคาวาโกะ - จังหวัดกิฟุ	🍴	🍴	🍴	Hotel Koyo หรือระดับใกล้เคียงกัน
5	จังหวัดโอจิ - สวนโอบาระฟูเรโอ ชมซิกิซากุระ - หุบเขาโครันเค - นาโคย่า - ย่านซากาเอะ (โอเอซิส 21 + ทวีทาวเวอร์) - เมืองโทโคนามะ	🍴	🍴		Toyoko Inn Chubu International Airport No 2 3* หรือระดับใกล้เคียงกัน
6	ท่าอากาศยานนานาชาติชูบุเซ็นแทรร์ - ท่าอากาศยานนานาชาติสุวรรณภูมิ XJ639 NGO-BKK 10.30-14.35	🍴			

วันเดินทาง	ราคาผู้ใหญ่ (บาท)	ราคาเด็ก (บาท)	พักเดี่ยว เพิ่ม (บาท)	ที่นั่ง	หมายเหตุ
12-17 พฤศจิกายน 2567	36,888	ไม่มีราคาเด็ก	7,500	34	
19-24 พฤศจิกายน 2567	35,888	(Infant ไม่เกิน 2 ปี		34	
26 พฤศจิกายน - 01 ธันวาคม 2567	36,888	6,000 บาท)		34	



บริษัท ทุ่งทองทัวร์ จำกัด  
82/29 หมู่บ้านสามใบ ทุ่งทอง-รามอินทรา ถนนเลียบคลองสอง แขวงบางชัน เขตคลองสามวา กรุงเทพมหานคร 10510



02-1307400-3



www.thoongtongtour.com



thoongtongtours



@thoongtongtour



# บริษัท ทุ่งทองทัวร์ จำกัด

## THOONGTONGTOUR Co.,Ltd.

03-08 ธันวาคม2567	38,888			34	
10-15 ธันวาคม2567	39,888			34	

### วันที่หนึ่ง ทำอากาศยานนานาชาติสุวรรณภูมิ

21.00 น. พร้อมกันที่ ณ ทำอากาศยานนานาชาติสุวรรณภูมิ อาคารผู้โดยสารระหว่างประเทศขาออก ชั้น 4 เคาน์เตอร์สายการบิน AIR ASIA X (XJ) มีเจ้าหน้าที่ของบริษัทฯ คอยอำนวยความสะดวกด้านเอกสารและติดแท็กกระเป๋าก่อนขึ้นเครื่อง

วันที่สอง ทำอากาศยานนานาชาติสุวรรณภูมิ – ทำอากาศยานนานาชาติซุบุเซ็นแทรร์ – จังหวัดชิซุโอกะ – จุดชมวิวกะเลสาบฮามานะ – เมืองฮาโกเน่ – ศาลเจ้าฮาโกเน่ – โทเกมบะ เอ้าท์เล็ท – จังหวัดยามานาชิ – พักฟูจิออนเซ็น  
🍱 อาหาร เกียง, เย็น

00.45 น. ออกเดินทางสู่ ประเทศญี่ปุ่น โดยสายการบิน AIR ASIA X (XJ) เที่ยวบินที่ XJ638  
(ค่าทัวร์ไม่รวมค่าอาหารบนเครื่อง บนเครื่องบินมีจำหน่าย)

08.40 น. เดินทางถึง ทำอากาศยานนานาชาติซุบุเซ็นแทรร์ ประเทศญี่ปุ่น (เวลาท้องถิ่นเร็วกว่าประเทศไทย 2 ชั่วโมง กรุณาปรับนาฬิกาของท่านเป็นเวลาท้องถิ่น เพื่อความสะดวกในการนัดหมาย) นำท่านผ่านพิธีตรวจคนเข้าเมืองและศุลกากร สำคัญ!!! ประเทศญี่ปุ่นไม่อนุญาตให้นำอาหารสด จำพวก เนื้อสัตว์ พืช ผัก ผลไม้ เข้าประเทศ หากฝ่าฝืนจะมีโทษจับและปรับ

เที่ยง 🍱 รับประทานอาหารเที่ยง (เนื้อที่)

นำท่านเดินทางสู่ จังหวัดชิซุโอกะ (ใช้เวลาเดินทางโดยประมาณ 1.30 ชั่วโมง) วิวสุดจึ้งกับ จุดชมวิวกะเลสาบฮามานะบนทางด่วน (Lake Hamana) เป็นการชมวิวที่แปลกใหม่ก็ไม่เชิง เพราะจุดที่ชมวิวเป็นทางด่วน Oh Ho! วิวตรงหน้าคือวิวสวยๆ เป็นทะเลสาบขนาดใหญ่ที่ติดอันดับ 10 ในญี่ปุ่นอีกด้วย ทัศนียภาพของผืนทะเลสาบสีฟ้ากับภูเขาที่งดงาม และผืนทะเลสาบจะทอประกายแสงระยิบระยับ ควรค่าแก่การถ่ายภาพ หรืออัดวิดีโอ ลงโซเชียล เป็นภาพความประทับใจที่ไม่รู้ลืม จุดนี้มีขนมขึ้นชื่อโด่งดังสุดๆ ที่ใครมาก็ต้องลอง นั่นคือ “พายปลาไหล” แสนอร่อยนั่นเอง!

**Highlight!** แพลกแต่งริ่ง! ทะเลสาบฮามานะ เป็นทะเลสาบน้ำกร่อย ที่มีทั้งน้ำเค็มและน้ำจืด เพราะเชื่อมกับทะเล อีกด้วย!



บริษัท ทุ่งทองทัวร์ จำกัด



82/29 หมู่บ้านสามใบเทีย วงแหวน-รามอินทรา ถนนเลียบคลองสอง แขวงบางชัน เขตคลองสามวา กรุงเทพมหานคร 10510



www.thoongtongtour.com



thoongtongtours



@thoongtongtour



# บริษัท ทุ่งทองทัวร์ จำกัด

## THOONGTONGTOUR Co.,Ltd.



เดินทางสู่ เมืองฮาโกเน่ (ใช้เวลาเดินทางโดยประมาณ 1.30 ชั่วโมง) เมืองนี้มีชื่อเสียงด้านทิวทัศน์ที่สวยงาม บ่อน้ำพุร้อน และสถานที่ท่องเที่ยวทางประวัติศาสตร์มากมาย **พิกัดสายมูที่ ศาลเจ้าฮาโกเน่ (Hakone Shrine)** ศาลเจ้าแห่งนี้เป็นที่รู้จักกันดีในเรื่องความเจียบสงบและทิวทัศน์ที่สวยงามของทะเลสาบอาชิ มีทางเดินหิน ทอดยาวไปสู่ศาลเจ้าหลัก เพื่อสักการะศาลเจ้าคุสุริว (Kuzuryu Jinja) ที่ตั้งอยู่ภายในศาลเจ้าฮาโกเน่ สร้างเพื่ออุทิศให้กับมังกรเก้าหัว



บริษัท ทุ่งทองทัวร์ จำกัด

82/29 หมู่บ้านสามิเทีย วงแหวน-รามอินทรา ถนนเลียบคลองสอง แขวงบางชัน เขตคลองสามวา กรุงเทพมหานคร 10510



02-1307400-3



[www.thoongtongtour.com](http://www.thoongtongtour.com)



[thoongtongtours](https://www.facebook.com/thoongtongtours)



[@thoongtongtour](https://www.line.me/@thoongtongtour)



# บริษัท ทุ่งทองทัวร์ จำกัด

## THOONGTONGTOUR Co.,Ltd.

อิสระช้อปปิ้งที่ **โทเทมเบ พรีเมียม เอ้าท์เล็ต (Gotemba Premium Outlets)** ที่ใหญ่ที่สุดในญี่ปุ่นเพราะมีสินค้า ทั้งแบรนด์ญี่ปุ่นและแบรนด์ดังจากประเทศอื่น จุดที่เป็นไฮไลท์ของที่นี่คือได้มาช้อปปิ้งพร้อมสัมผัสบรรยากาศของภูเขาไฟฟูจิได้เลย ภายในมีร้านค้ากว่า 200 ร้าน และศูนย์อาหาร โดยร้านค้าต่างๆ ล้วนเป็นของพรีเมียมแบรนด์ดังจากต่างประเทศ ไม่ว่าจะเป็นเสื้อผ้าแฟชั่น อุปกรณ์กีฬา เครื่องใช้ในครัวเรือน และสินค้าอิเล็กทรอนิกส์

**Highlight!** สายการ์ตูนญี่ปุ่น ไม่ควรพลาด ร้านขายสินค้าโปเกมอน (Pokémon) ตุ๊กตา แก้วน้ำ ปากกา และอื่นๆ เกี่ยวกับโปเกมอน ที่ทำให้เหล่าโปเกมอนเพลเยอร์ใจสั่นในความน่ารัก เพราะฉะนั้นไม่ควรพลาด!!



เดินทางสู่ จังหวัดยามานาชิ (ใช้เวลาเดินทางประมาณ 1 ชั่วโมง) เป็นจังหวัดในภูมิภาคชูบุของประเทศญี่ปุ่น ตั้งอยู่บนเกาะฮอนชู ทางตะวันตกเฉียงใต้ของโตเกียว จังหวัดนี้มีภูเขาไฟฟูจิ ภูเขาที่สูงที่สุดในประเทศญี่ปุ่น และทะเลสาบคาวากูจิโกะ ทะเลสาบที่สวยงามตั้งอยู่เชิงเขา.



บริษัท ทุ่งทองทัวร์ จำกัด

82/29 หมู่บ้านสามิเทีย วังแหวน-รามอินทรา ถนนเลียบคลองสอง แขวงบางชัน เขตคลองสามวา กรุงเทพมหานคร 10510



02-1307400-3



[www.thoongtongtour.com](http://www.thoongtongtour.com)



[thoongtongtours](https://www.facebook.com/thoongtongtours)



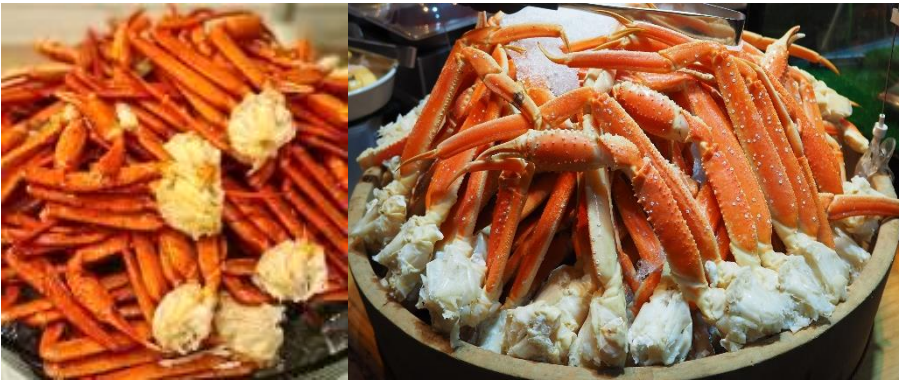
[@thoongtongtour](https://www.line.me/@thoongtongtour)



# บริษัท ทุงทองทัวร์ จำกัด

## THOONGTONGTOUR Co.,Ltd.

เย็น ๑๐ รับประทานอาหารเย็น (มื้อที่2) เมนูพิเศษ บุฟเฟ่ต์ขาปู!! ชนิดของขาปูขึ้นอยู่กับผู้นำเข้าของโรงแรม



**Highlight!** เมนูที่มาญี่ปุ่นแล้วต้องได้ลิ้มลองคงไม่พ้น **ขา**

**ปูยักษ์** แล้วให้ทานเป็นแบบไม่อื่นบุฟเฟ่ต์อีก!! ขาปูที่เนื้อแน่น สดใหม่ ลองกินกับน้ำจิ้มสไตน์ ญี่ปุ่นสักครั้งคงจะฟินไม่น้อย หลังจากมื้ออาหาร ยังมี **ออนเซ็น (Onsen) ให้แช่** เพื่อคลายความเหนื่อยล้าจากการเดินทางหรือความเครียดในเรื่องต่างๆ

**โอ้โฮ คุ้มยิ่งกว่าคุ้ม !!**



ที่พัก: Fujisan Graden Hotel ONSEN 3\* หรือระดับใกล้เคียงกัน  
(ชื่อโรงแรมที่ท่านพัก ทางบริษัทจะทำการแจ้งพร้อมใบนัดหมาย 5-7 วัน ก่อนเดินทาง)



**วันที่สาม** ขึ้นภูเขาไฟฟูจิ สถานีที่ 5 - ศูนย์แผ่นดินไหว - อุโมงค์เมเปิ้ล โมมิจิ ไคโร - โออิชิพาร์ค - จังหวัดนากาโน่

๑๐ อาหาร เช้า, เกี้ยว, เย็น

เช้า ๑๐ รับประทานอาหารเช้า ณ โรงแรม (มื้อที่3)

นำท่าน **ขึ้นภูเขาไฟฟูจิ** สัมผัสบรรยากาศและกลิ่นอายอย่างใกล้ชิดที่ **สถานีที่ 5** บนระดับความสูงที่ 2,500 อีสะให้ท่านได้บันทึกภาพความงามของภูเขาไฟแห่งนี้พร้อมทั้งเลือกชมและซื้อสินค้าพื้นเมืองและขนมตามอรัญคัย จากนั้นนำท่านสัมผัสประสบการณ์



บริษัท ทุงทองทัวร์ จำกัด  
82/29 หมู่บ้านสามใบเทีย วงแหวน-รามอินทรา ถนนเลียบคลองสอง แขวงบางชัน เขตคลองสามวา กรุงเทพมหานคร 10510



02-1307400-3



www.thoongtongtour.com



thoongtongtours



@thoongtongtour



# บริษัท ทุ่งทองทัวร์ จำกัด

## THOONGTONGTOUR Co.,Ltd.

**\*\*กรณีที่ไม่สามารถขึ้นไปชมภูเขาไฟฟูจิสถานีที่ 5 ได้เนื่องจาก สภาพอากาศไม่เอื้ออำนวย การจราจรติดขัด รัฐบาลสั่งปิด หรือกรณีอื่นใดก็ตาม ทั้งนี้ทางบริษัทฯ ขอปรับไป ความสวยงามและเอกลักษณ์ที่ไม่เหมือนใคร หมู่บ้านโอชิโนะ ฮักไก (Oshino Hakkai Village) เป็นหมู่บ้านที่ตั้งอยู่ใกล้ภูเขาไฟฟูจิ บริเวณทะเลสาบยามานาคาโกะ (Lake Yamanaka-ko) ซึ่งในปี 2013 ฟูจิซังได้รับเลือกให้เป็นมรดกทางวัฒนธรรมของโลกในบริเวณนี้มีบ่อน้ำใสๆ รวมกันกว่า 8 บ่อ เป็นน้ำที่เกิดจากการละลายของหิมะจากบนภูเขาไฟฟูจิมีอายุมากกว่า 1,200 ปี อีระถ่ายภาพ หรือ ซิมของอร่อยๆ เช่น โมจิย่าง แสนอร่อย ซึ่งเป็นของขึ้นชื่อของหมู่บ้านแห่งนี้เอง แถน โดยไม่แจ้งให้ทราบล่วงหน้า**

**Highlight!** ยังมีความศักดิ์สิทธิ์ที่หากใครได้ดื่มน้ำก็จะมีอายุยืนยาว ปราศจากโรคภัยไข้เจ็บ



วิวที่สวยงามและได้ความรู้ ศูนย์จำลองแผ่นดินไหว (JTC Fujinoeki) ซึ่งตั้งอยู่บริเวณใกล้เคียง กับเขตภูเขาไฟฟูจิ ภายในมีห้องจัดแสดงข้อมูลการปะทุของภูเขาไฟจากทั่วทุกมุมโลก ห้องแสดงภาพและห้องจำลองแผ่นดินไหว ห้องอุทกภัย ห้องเขาวงกตกระระจก นอกจากนี้ยังมีโซนถ่ายภาพกับภูเขาไฟฟูจิ โซนความรู้ต่างๆ และโซนช้อปปิ้งสินค้าต่างๆ เช่น มิดแบบดั้งเดิม และขาดไม่ได้คือ เครื่องสำอาง สกินแคร์ วิตามิน DR.NOGUCHI ชื่อดังที่มีให้เลือกหลายสูตรตามความต้องการ และยังมีของฝากอีกมากมาย

เที่ยง

๑๐ รับประทานอาหารเที่ยง (มื้อที่4)

สุดโรแมนติกไล่เคชั่นที่ใครก็ห้ามพลาด 1 ปีมี 1 ครั้ง โมมิจิไคโร (Momiji Kairo) อุโมงค์ใบเมเปิ้ล หรือทางเดินสายต้นเมเปิ้ล ที่ตลอดสองข้างทางจะมีต้นเมเปิ้ลผลัดใบเปลี่ยนสีเป็นสีแดง สีส้ม หรือสีเหลือง ร่วงหล่นปกคลุมพื้นน้ำของคุณคลองราวกับพรม พร้อมวิวภูเขาไฟฟูจิเป็นธรรมชาติที่สวยงามมากๆ ถ้าได้ไปช่วงพีคๆ ก็จะได้ชมใบไม้ที่กลายเป็นสีแดงสดให้เราชื่นชม (\*\*การเปลี่ยนสีของใบไม้เกิดขึ้นเร็วหรือ เปลี่ยนสีได้ช้า ของแต่ละฤดูกาล ทั้งนี้ขึ้นอยู่กับสภาพอากาศในแต่ละปี)

**Highlight!** ความโชคดีจะเป็นของใคร หากโชคดีจะได้เจอกับงานเทศกาล Fuji Kawaguchiko Autumn Leaves Festival การแสดงดนตรีที่คึกคัก ร้านขายของสุดเก๋ แถมได้ถ่ายรูปกับสุดยอดไล่เคชั่น ไม่มาไม่ได้



บริษัท ทุ่งทองทัวร์ จำกัด  
82/29 หมู่บ้านสามใบเทีย วังแหวน-รามอินทรา ถนนเลียบคลองสอง แขวงบางชัน เขตคลองสามวา กรุงเทพมหานคร 10510



02-1307400-3



www.thoongtongtour.com



thoongtongtours



@thoongtongtour



# บริษัท ทุ่งทองทัวร์ จำกัด

## THOONGTONGTOUR Co.,Ltd.



ไฮไลท์ของคนรักดอกไม้ต้องไม่พลาด สวนโอะอิชิ พาร์ค (Oishi Park) เป็นจุดชมวิวกที่สามารถเห็นภูเขาไฟฟูจิได้เกือบทั้งลูก ตั้งอยู่ริมฝั่งทะเลสาบคาวาคุจิโกะฝั่งเหนือ เป็นที่นิยมของนักท่องเที่ยวชาวญี่ปุ่นซึ่งมาพักผ่อนตากอากาศ ชมวิว ต้มดื่มกับความงามของทิวทัศน์ ในวันที่อากาศแจ่มใส อีสาระถ่ายภาพความงามของภูเขาไฟฟูจิและดอกไม้บานพันธุ์สีสดใสเต็มทุ่งแห่งนี้ พร้อมทั้งเลือกชมและซื้อสินค้าพื้นเมืองและขนมต่างๆ ตามอัธยาศัย

**(\*\*ดอกไม้ไม่บาน หรือ บานช้า สีของใบไม้เปลี่ยนเร็ว หรือช้า ของแต่ละฤดูกาล ทั้งนี้ขึ้นอยู่กับสภาพอากาศในแต่ละปี)**



จากนั้นเดินทางสู่จังหวัดนากาโน่ (ใช้เวลาเดินทางโดยประมาณ 3 ชั่วโมง) ได้ชื่อว่าเป็นประตูสู่เทือกเขาแอลป์ของญี่ปุ่น มีธรรมชาติที่หลากหลายและสวยงาม มีเสน่ห์ในทุกฤดูกาล

เย็น

๑๐ รับประทานอาหารเย็น (มื้อที่5)

ที่พัก: Tateshina Park Hotel Onsen 3\* หรือระดับและเมืองใกล้เคียงกัน

(ชื่อโรงแรมที่ท่านพัก ทางบริษัทจะทำการแจ้งพร้อมใบนัดหมาย 5-7 วัน ก่อนเดินทาง)

วันที่สี่

ตลาดเช้ามียากาวะ - ย่านเมืองเก่าทาคายาม่า - ย่านชินมาชิซูจิ - หมู่บ้านมรดกโลกชิราคาวาโกะ - จังหวัดกิฟุ

๑๐ อาหาร เช้า, เกียง, เย็น

เช้า

๑๐ รับประทานอาหารเช้า ณ โรงแรม (มื้อที่6)



บริษัท ทุ่งทองทัวร์ จำกัด

82/29 หมู่บ้านสามิเทีย วงแหวน-รามอินทรา ถนนเลียบคลองสอง แขวงบางชัน เขตคลองสามวา กรุงเทพมหานคร 10510



02-1307400-3



www.thoongtongtour.com



thoongtongtours



@thoongtongtour





# บริษัท ทุ่งทองทัวร์ จำกัด

## THOONGTONGTOUR Co.,Ltd.

เดินเล่นตลาดเช้ามียากาวะ (Miyagawa Morning Market) (ใช้เวลาเดินทางประมาณ 1 ชั่วโมง) ตลาดอาหารที่ตั้งอยู่ใกล้กับแม่น้ำมียากาวะในเขตเมืองเก่าทาคายาม่า สามารถเดินเล่นรอบๆ ตั้งแต่สะพานคาจิบาชิ ถึงสะพานยาโยอิบาชิ มีราวๆ 60 ร้านค้า มีทั้งแบบเป็นบ้าน และร้านแผงลอยริมแม่น้ำ มีแผงขายผัก ผลไม้ ผลผลิตอื่นๆ ที่ได้จากฟาร์มในท้องถิ่น ขนมและงานฝีมือจำหน่าย ของที่ระลึก เป็นต้น จากนั้นเช็คอินเมืองเก่าอายุกว่า 100 ปีที่ ย่านเมืองเก่าทาคายาม่า (Takayama Old Town) ย่านที่เต็มไปด้วยอาคารบ้านไม้โบราณและได้รับการอนุรักษ์ไว้เป็นอย่างดีจนถึงทุกวันนี้

เดินชม หมู่บ้าน LITTLE KYOTO หรือย่านซันมาชิซูจิ (Sanmachi-Suji) เป็นเขตเมืองเก่ามีอายุกว่า 300 ปีสร้างบ้านสไตล์ญี่ปุ่นแท้ ใช้เฉพาะโตนสีน้ำตาลหรือสีดำเท่านั้น ในปัจจุบันนี้ถ้าใครสร้างบ้านหลังใหม่ก็ใช้แค่ 2 สีนี้เท่านั้น เพื่อไม่ให้โดดเด่นดูแปลกแยก ย่านนี้มีร้านค้าหลากหลาย เช่น ร้านผลิตและจำหน่ายเหล้าสาเก ร้านทำมิโซะ ร้านซูชิ ไอศกรีม ของหวาน รวมไปถึงสามารถเลือกซื้อของที่ระลึก สินค้าพื้นเมืองเฉพาะถิ่น เช่น ชารุโอะโอะ หรือ ตุ๊กตาทารกลิงตัวสีแดงไม่มีหน้าตา ซึ่งถือว่าเป็นสัญลักษณ์หนึ่งของเมืองทาคายาม่า ถ่ายรูปเช็คอินสะพานนาคาบาชิ (Nakabashi Bridge) สะพานสีแดงที่ทอดข้ามแม่น้ำมียากาวะซึ่งเป็นสัญลักษณ์ของเมืองทาคายาม่าอีกด้วย อีสาระเก็บภาพความประทับใจเลือกซื้อสินค้าตามอัธยาศัย



**Highlight!** แนะนำให้ท่านลิ้มลองของอร่อยของเมืองนี้คือ ซูชิเนื้อฮิดะ แค่สัมผัสแรกคือเนื้อนุ่มจนละลายในปาก



บริษัท ทุ่งทองทัวร์ จำกัด

82/29 หมู่บ้านฮามิเทีย วงแหวน-รามอินทรา ถนนเลียบคลองสอง แขวงบางชัน เขตคลองสามวา กรุงเทพมหานคร 10510



02-1307400-3



www.thoongtongtour.com



thoongtongtours



@thoongtongtour



# บริษัท ทุ่งทองทัวร์ จำกัด

## THOONGTONGTOUR Co.,Ltd.

**เที่ยง** ๑๐ รับประทานอาหารเที่ยง (มื้อที่7)  
 เยี่ยมชมหมู่บ้านมรดกโลกของญี่ปุ่น หมู่บ้านมรดก  
 โลกชิราคาวาโกะ (Shirakawa-go) เป็นหมู่บ้าน  
 เล็กๆ ที่เต็มไปด้วยบ้านเรือนที่มีอายุเก่าแก่กว่า  
 200-300 ปี จุดที่ไม่ควรพลาด คือบ้านเก่าแก่  
 ประจำหมู่บ้านอย่าง Wada House หรือ Kanda  
 House และยังมีบ้านหลายๆ หลังที่เปิดเป็นร้านค้า  
 ร้านอาหาร ร้านขายของที่ระลึก



**Highlight!** บ้านทรงกัสน์ หรือ กัสน์ชิริคุ คือบ้าน  
 หลังคาสามเหลี่ยมสูง ตัวบ้านไม่มีการตกแต่งแต่ใช้  
 วิธีการเข้าไม้ เข้าลิ้ม เข้าเดือย และใช้การมัดแทน



เดินทางสู่ จังหวัดกิฟุ (ใช้เวลาเดินทางประมาณ 2.30 ชั่วโมง) เป็นเมืองที่มีธรรมชาติอันอุดมสมบูรณ์ พื้นที่ส่วนใหญ่ถูกล้อมรอบด้วยภูเขาและแม่น้ำ อีกทั้งยังมีวัฒนธรรมโบราณที่สืบทอดต่อกันมา บ้านทรงโบราณที่ยังคงหลงเหลืออยู่มาจนถึงปัจจุบัน เป็นเมืองที่มีเสน่ห์ในตัวเองอย่างมาก

**เย็น** ๑๑ รับประทานอาหารเย็น (มื้อที่8)  
 ที่พัก: Hotel Koyo 3\* หรือระดับและเมืองใกล้เคียงกัน  
 (ชื่อโรงแรมที่ท่านพัก ทางบริษัทจะทำการแจ้งพร้อมใบนัดหมาย 5-7 วัน ก่อนเดินทาง)

**วันที่ห้า** จังหวัดไอจิ – สวนโอบาระฟูเรไอ ชมซึกิซากุระ – หุบเขาโครินเค - นาโกย่า – ย่านซากาเอะ (โอเอซิส 21 +ทิว ทาวเวอร์) – เมืองโทโคนามะ ๑๑ อาหาร เช้า, เที่ยง

**เช้า** ๑๑ รับประทานอาหารเช้า ณ โรงแรม (มื้อที่9)



บริษัท ทุ่งทองทัวร์ จำกัด  
 82/29 หมู่บ้านสามใบเทีย วงแหวน-รามอินทรา ถนนเลียบคลองสอง แขวงบางชัน เขตคลองสามวา กรุงเทพมหานคร 10510



02-1307400-3



www.thoongtongtour.com



thoongtongtours



@thoongtongtour



# บริษัท ทุ่งทองทัวร์ จำกัด

## THOONGTONGTOUR Co.,Ltd.

เดินทางสู่ จังหวัดไอจิ (ใช้เวลาเดินทางโดยประมาณ 1.30 ชั่วโมง) มีธรรมชาติที่หลากหลายถูกปกคลุมด้วยภูเขามากมาย และเป็นที่ตั้งของสถานที่ท่องเที่ยวที่สวยงามจนกลายเป็นจุดหมายปลายทางของใครหลายๆ คน **หนึ่งเดียวในญี่ปุ่นห้ามพลาด! ชมซากุระที่ สวนโอบาระฟูเรไอ (Obara Fureai Park)** ความสวยงามปกคลุมทั่วทุกที่ ตลอดทางเดินจะถูกรายล้อมไปด้วยต้นซากุระ (Shikizakura) แสนน่ารักและพร้อมจะผลิบานออกดอกสีชมพูเคียงคู่ไปกับใบไม้สีส้มแดงที่กำลังผลัดใบเปลี่ยนสีในช่วงปลายปี เป็นฉากโรแมนติกมองไปทางไหนก็สวยงามไปหมด (การบานของดอกซากุระ บานช้าหรือ บานเร็ว อีกทั้งการออกดอกในปริมาณมากหรือออกดอกในปริมาณน้อย ทั้งนี้ขึ้นอยู่กับสภาพอากาศในแต่ละปี)



พลาดอะไรก็ได้แต่ห้ามพลาดการชมใบไม้เปลี่ยนสีที่นี่!!  
หุบเขาโครันเค (Korankei Gorge) หรือชาวบ้านจะเรียกว่า ช่องเขาโครังเค เดินชิลๆ ชมทัศนียภาพสุดตระการ สัมผัสความน่าประทับใจของดอกเมเปิ้ลญี่ปุ่น กว่า 4,000 ต้น ที่มีใบไม้สีแดงสด สีส้ม สีเหลือง ผสมๆ กันไป ตัดกับวิวแม่น้ำโทโมเอะ มองไปทางไหนก็สวยไปหมด

**Highlight!** รูปวิ๊วๆ ต้องถ่ายที่ สะพาน

ไทเกะซึเคียว (Taigetsukyo Bridge)

เพราะเป็นจุดที่สามารถชมใบไม้ได้ถึง 5 สี

โอย่ยต้องรีบละโหมเนี่ย!!



บริษัท ทุ่งทองทัวร์ จำกัด

82/29 หมู่บ้านสามใบเทีย วงแหวน-รามอินทรา ถนนเลียบคลองสอง แขวงบางชัน เขตคลองสามวา กรุงเทพมหานคร 10510



02-1307400-3



www.thoongtongtour.com



thoongtongtours



@thoongtongtour



# บริษัท ทุ่งทองทัวร์ จำกัด

## THOONGTONGTOUR Co.,Ltd.

บอกได้คำเดียวเลยว่า... **ฟิน** (การเปลี่ยนสีของใบไม้ ช้ำหรือเร็ว อีกทั้งการร่วงของใบมากหรือน้อย ทั้งนี้ขึ้นอยู่กับสภาพอากาศในแต่ละปี)



เที่ยง

๑๐ รับประทานอาหารเที่ยง (มื้อที่ 10)

นำท่านเดินทางสู่ เมืองนาโกย่า (Nagoya) (ใช้เวลาเดินทางประมาณ 1 ชั่วโมง) เมืองท่าที่ใหญ่สถานที่ท่องเที่ยวมากมายครบจบที่นี่ มูเตลูจรรักษ์จรรักษ์ **วัดโอสึคันนง (Osu Kannon Temple)** วัดพุทธที่มีชื่อเสียงโด่งดัง เป็นที่ประดิษฐานของเทพเจ้าคันนง เชื่อกันว่าช่วยให้ผู้คนสมหวังในความรัก **ช้อปปิ้งกระจายกันต่อ ถนนช้อปปิ้งซากาเอะ (Sakae)** ถือเป็นย่านการค้าที่คึกคักและทันสมัยที่สุดของนาโกย่า เดินช้อปปิ้งจนลืมเวลา มีห้างสรรพสินค้าขนาดใหญ่หลายแห่งมากในย่านนี้ และยังเป็นแหล่งรวบรวมของร้านแบรนด์เนมยอดนิยมน้อยอย่าง H&M, Bershka, Adidas, miu miu, GAP, Louis Vuitton หากช้อปปิ้งเหนื่อยมีร้านอาหารคาเฟ่ ให้เลือกชิมอาหารต่างๆ และนั่ง พักให้หายเหนื่อย สุดยอดถือว่าครบมาก!



บริษัท ทุ่งทองทัวร์ จำกัด

82/29 หมู่บ้านสามใบ เทียบ วงแหวน-รามอินทรา ถนนเลียบคลองสอง แขวงบางชัน เขตคลองสามวา กรุงเทพมหานคร 10510



02-1307400-3



www.thoongtongtour.com



thoongtongtours



@thoongtongtour



# บริษัท ทุ่งทองทัวร์ จำกัด

## THOONGTONGTOUR Co.,Ltd.

**หากพอมีเวลาแนะนำให้ท่านอิสระท่องเที่ยวสุดยอด โอเอซิส 21 (Oasis 21)** เป็นอาคารสถาปัตยกรรมสมัยใหม่ที่มีเอกลักษณ์ โดดเด่นด้วยพื้นที่สีเขียวขนาดใหญ่บนชั้นดาดฟ้า เรียกว่า "สวนน้ำวน" (Waterfall Garden) **จุดชมวิวที่ฮิตตลอดกาล หอคอยโทรทัศน์นาโกย่า (Nagoya TV Tower)** เป็นหอคอยสูง 180 เมตร ถือว่าเป็นจุดชมวิวเมืองนาโกย่าแบบ 360 องศา จากชั้น 100 โอโฮ! จะสวยงามเต็มตาแค่ไหน หรือจะชมพิพิธภัณฑ์ ต่อด้วยร้านอาหาร ซอปปิงในร้านขายของที่ระลึก อะไรจะครบขนาดนี้เนีย คุณพระ!! (ค่าทัวร์**ไม่รวม**ค่าเข้าชม โอเอซิส 21 และ หอคอยโทรทัศน์นาโกย่า หรือพื้นที่อื่นๆ บริเวณซากาเอะ)



**เย็น** อิสระรับประทานอาหารเย็น ตามอัธยาศัย เพื่อไม่เป็นการรบกวนเวลาของท่าน  
นำท่านเดินทางสู่ **เมืองโทโคนาเมะ (Tokoname)** (ใช้เวลาเดินทางประมาณ 1 ชั่วโมง) เป็นเมืองริมชายฝั่งทะเลที่ตั้งอยู่บนคาบสมุทรชิเตะ จังหวัดไอจิ ประเทศญี่ปุ่น ขึ้นชื่อเรื่องเครื่องปั้นดินเผา และมีสถานที่ท่องเที่ยวที่หลากหลาย  
ที่พัก: Toyoko Inn Chubu International Airport No 2 3\* หรือระดับและเมืองใกล้เคียงกัน  
(ชื่อโรงแรมที่ท่านพัก ทางบริษัทจะทำการแจ้งพร้อมใบนัดหมาย 5-7 วันก่อนเดินทาง)

**วันที่หก** ท่าอากาศยานนานาชาติชูบุเซ็นแทรร์ - ท่าอากาศยานนานาชาติสุวรรณภูมิ 🍽️ อาหาร เช้า

**เช้า** 🍽️ รับประทานอาหารเช้า ณ โรงแรม **(เมืองที่ 11)** หรือบริการอาหารเช้าแบบ SET BOX กรณีที่พักอยู่ห่างสนามบิน หรือกรณีห้องอาหารโรงแรมเปิดช้า

เดินทางสู่ ท่าอากาศยานนานาชาติชูบุเซ็นแทรร์ ประเทศญี่ปุ่น เพื่อเตรียมตัวเดินทางกลับ กรุงเทพฯ ประเทศไทย  
10.30 น. เดินทางสู่ ท่าอากาศยานนานาชาติสุวรรณภูมิ โดยสายการบิน AIR ASIA X (XJ) เที่ยวบินที่ XJ639  
(ค่าทัวร์**ไม่รวม**ค่าอาหารบนเครื่อง บนเครื่องบินจำหน่าย)

14.35 น. เดินทางถึง ท่าอากาศยานนานาชาติสุวรรณภูมิ ประเทศไทย โดยสวัสดิภาพ

\*\*\*\*\*

**หมายเหตุ:** รายการทัวร์สามารถเปลี่ยนแปลงได้ตามความเหมาะสม เนื่องจากสภาวะอากาศ, การเมือง, สายการบิน การจราจรช่วงเทศกาลหรือวันหยุดของญี่ปุ่น เป็นต้น โดยมีต้องแจ้งให้ทราบล่วงหน้า โดยทางผู้จัดจะปรับเปลี่ยนโดยคำนึงถึงผลประโยชน์ของท่านเป็นหลัก เพื่อให้ท่านท่องเที่ยวได้ครบถ้วนตามโปรแกรม



บริษัท ทุ่งทองทัวร์ จำกัด  
82/29 หมู่บ้านสามใบ เทียว วังแหวน-รามอินทรา ถนนเลียบคลองสอง แขวงบางชัน เขตคลองสามวา กรุงเทพมหานคร 10510



02-1307400-3



www.thoongtongtour.com



thoongtongtours



@thoongtongtour



# บริษัท ทุ่งทองทัวร์ จำกัด

## THOONGTONGTOUR Co.,Ltd.

\*การบริการของรถบัสนำเที่ยวญี่ปุ่น ตามกฎหมายของประเทศญี่ปุ่นนั้น สามารถให้บริการสูงสุดวันละไม่เกิน 11 ชั่วโมง และไม่สามารถขอเพิ่มเวลาใช้บริการรถบัสนำเที่ยวได้ โดยมีคนขับรถและคนขับจะเป็นผู้บริหารเวลาตามความเหมาะสม จึงขอสงวนสิทธิ์ในการปรับเปลี่ยนเวลาท่องเที่ยวตามสถานที่ในโปรแกรมการเดินทาง

**\*\* ตามกฎหมายของประเทศญี่ปุ่นนั้น สามารถให้บริการสูงสุดวันละไม่เกิน 11 ชั่วโมง กรณีที่คนขับรถไม่ได้พักโรงแรมเดียวกับกรุ๊ปทัวร์ หรือ คนขับรถต้องนำรถส่งกลับบริษัทฯ จะสามารถให้บริการกรุ๊ปทัวร์ในวันนั้นๆ ได้สูงสุด 10 ชั่วโมง เท่านั้น เพื่อเป็นการเผื่อเวลาให้คนขับรถถึงที่หมายปลายทางนั้นๆ แล้วเวลารวมทั้งสิ้นไม่เกินเวลา 11 ชม. ตามที่กฎหมายกำหนดบังคับ**

**ประกาศสำคัญ:** รับเฉพาะผู้มีวัตถุประสงค์เพื่อการท่องเที่ยวเท่านั้น ค่าทัวร์ที่จ่ายให้กับผู้จัด เป็นการชำระแบบจ่ายชำระขาด และผู้จัดได้ชำระให้กับสายการบินและสถานที่ต่างๆ แบบชำระขาดเช่นกันก่อนออกเดินทาง ฉะนั้นหากท่านไม่ได้ร่วมเดินทางหรือใช้บริการตามรายการไม่ด้วยสาเหตุใด หรือได้รับการปฏิเสธการเข้าหรือออกนอกเมืองจากประเทศในรายการ (ประเทศไทยและประเทศญี่ปุ่น) ทางผู้จัดขอสงวนสิทธิ์การคืนเงินสดส่วนใดๆ รวมทั้งค่าตัวเครื่องบินให้แก่ท่าน

### เงื่อนไขการให้บริการ

- ▶ การเดินทางครั้งนี้จะต้องมีจำนวน 20 ท่านขึ้นไป กรณีไม่ถึงจำนวนดังกล่าว
    - จะส่งจอยน์ทัวร์กับบริษัทที่มีโปรแกรมใกล้เคียงกัน
    - หรือเลื่อน หรือยกเลิกการเดินทาง โดยทางบริษัทจะทำการแจ้งให้ท่านทราบล่วงหน้าก่อนการเดินทางประมาณ 10 วัน
    - หรือขอสงวนสิทธิ์ในการปรับราคาค่าบริการเพิ่ม (ในกรณีที่ผู้เดินทางไม่ถึง 15 ท่าน และท่านยังประสงค์เดินทางต่อ) โดยทางบริษัทจะทำการแจ้งให้ท่านทราบก่อนล่วงหน้า
  - ▶ ในกรณีที่ลูกค้าต้องออกตัวโดยสารถภายในประเทศ กรุณาติดต่อเจ้าหน้าที่ของบริษัทฯ ก่อนทุกครั้ง มิฉะนั้นทางบริษัทจะไม่รับผิดชอบใดๆ ทั้งสิ้น
  - ▶ การจองทัวร์และชำระค่าบริการ
    - กรุณาชำระค่ามัดจำ ท่านละ 20,000 บาท กรุณาส่งสำเนาหน้าพาสปอร์ต พร้อมเอกสารชำระมัดจำค่าทัวร์
    - ค่าทัวร์ส่วนที่เหลือชำระ 25-30 วันก่อนออกเดินทาง **กรณีบริษัทฯ จำเป็นต้องออกตัวก่อนท่านจำเป็นต้องชำระค่าทัวร์ส่วนที่เหลือตามที่บริษัทกำหนดแจ้งเท่านั้น**
- \*\*สำคัญ\*\*** สำเนาหน้าพาสปอร์ตผู้เดินทาง (จะต้องมีอายุเหลือมากกว่า 6 เดือนก่อนหมดอายุนับจากวันเดินทางไป-กลับ และจำนวนหน้าหนังสือเดินทางต้องเหลือว่างสำหรับติดวีซ่าไม่ต่ำกว่า 3 หน้า) **\*\*กรุณาตรวจสอบก่อนส่งให้บริษัทมิฉะนั้นทางบริษัทจะไม่รับผิดชอบกรณีพาสปอร์ตหมดอายุ \*\*** กรุณาส่งพร้อมพร้อมหลักฐานการโอนเงินมัดจำ





# บริษัท ทุ่งทองทัวร์ จำกัด

## THOONGTONGTOUR Co.,Ltd.

### เงื่อนไขการยกเลิก

- ยกเลิกก่อนการเดินทางตั้งแต่ 30 วันขึ้นไป คืนเงินค่าทัวร์โดยหักค่าใช้จ่ายที่เกิดขึ้นจริง
  - ยกเลิกก่อนการเดินทาง 15-29 วัน ยึดเงิน 50% จากยอดที่ลูกค้าชำระมา และเก็บค่าใช้จ่ายที่เกิดขึ้นจริง(ถ้ามี)
  - ยกเลิกก่อนการเดินทางน้อยกว่า 15วัน ขอสงวนสิทธิ์ยึดเงินเต็มจำนวน
- \*กรณีมีเหตุยกเลิกทัวร์ โดยไม่ใช่ความผิดของบริษัททัวร์ คืนเงินค่าทัวร์โดยหักค่าใช้จ่ายที่เกิดขึ้นจริง(ถ้ามี)
- \*ค่าใช้จ่ายที่เกิดขึ้นจริง เช่น ค่ามัดจำตัวเครื่องบิน โรงแรม ค่าวีซ่า และค่าใช้จ่ายจำเป็นอื่นๆ

กรณีจองทัวร์วันหยุดเทศกาล วันหยุดนักขัตฤกษ์ วันหยุดยาวต่อเนื่อง หากได้มีการแจ้งยกเลิกทัวร์ ทางบริษัทฯ ขอสงวนสิทธิ์เก็บค่าทัวร์ทั้งหมด โดยไม่มีเงื่อนไขใดๆ ทั้งสิ้น

### อัตราค่าบริการนี้ รวม

1. ค่าตัวโดยสารเครื่องบินไป-กลับ ชั้นประหยัดพร้อมค่าภาษีสนามบินทุกแห่งตามรายการทัวร์ข้างต้น *(ตัวกรุ๊ปไม่สามารถ Upgrade ที่นั่ง ได้ และต้องเดินทางไป-กลับพร้อมตัวกรุ๊ปเท่านั้นไม่สามารถเลื่อนวันได้)*
2. ค่าที่พักห้องละ 2-3 ท่าน ตามโรงแรมที่ระบุไว้ในรายการหรือ ระดับใกล้เคียงกัน  
 กรณีพัก 3 ท่านถ้าวันที่เข้าพักห้องโรงแรม ไม่มีห้อง TRP ( 3 ท่าน) อาจจำเป็นต้องแยกพัก 2 ห้อง (มีค่าใช้จ่ายพักเดี่ยวเพิ่ม) กรณีห้อง TWIN BED (เตียงเดี่ยว 2 เตียง) ซึ่งโรงแรมไม่มีหรือเต็ม ทางบริษัทขอปรับเป็นห้อง DOUBLE BED แทนโดยมีต้องแจ้งให้ทราบล่วงหน้า หรือ หากต้องการห้องพักแบบ DOUBLE BED ( 1 เตียงใหญ่) ซึ่งโรงแรมไม่มีหรือเต็ม ทางบริษัทขอปรับเป็นห้อง TWIN BED แทนโดยมีต้องแจ้งให้ทราบล่วงหน้า กรณีห้องพักในเมืองที่ระบุไว้ในโปรแกรมมีเทศกาลวันหยุด มีงานแฟร์ต่างๆ บริษัทขอจัดที่พักในเมืองใกล้เคียงแทน
3. ค่าอาหาร ค่าเข้าชม และ ค่ายานพาหนะทุกชนิด ตามที่ระบุไว้ในรายการทัวร์ข้างต้น
4. เจ้าหน้าที่บริษัท ๓ คอยอำนวยความสะดวกตลอดการเดินทาง
5. ค่าน้ำหนักกระเป๋า **สายการบิน AirAsia X (XJ) สัมภาระโหลดใต้ท้องเครื่องไม่เกิน 20 กิโลกรัมและ ถ้อขึ้นเครื่องได้ 7 กิโลกรัม** และค่าประกันวินาศภัยเครื่องบินตามเงื่อนไขของแต่ละสายการบินที่มีการเรียกเก็บ และกรณีสัมภาระเกินท่านต้องเสียค่าปรับตามที่สายการบินเรียกเก็บ **\*\*กรณีท่านมีความประสงค์จะซื้อน้ำหนักเพิ่ม กรุณาแจ้งพร้อมจองทัวร์หรือก่อนเดินทางอย่างช้า 10 วัน พร้อมชำระค่าน้ำหนัก\*\*** ซื้อน้ำหนักเพิ่ม 5 กก. ชำระเพิ่ม 700 บาท /เพิ่ม 10 กก. ชำระเพิ่ม 1,400 บาท/เพิ่ม 20 กก. ชำระเพิ่ม 3,500 บาท
6. ค่าประกันอุบัติเหตุตามกรมธรรม์วงเงิน 1,000,000 บาท ค่ารักษาพยาบาล ตามเงื่อนไขของบริษัทฯ ประกันภัยที่บริษัททำไว้ ทั้งนี้ย่อมอยู่ในข้อจำกัดที่มีการตกลงไว้กับบริษัทประกันชีวิต ทุกกรณี ต้องมีใบเสร็จและเอกสารรับรองทางการแพทย์ จากหน่วยงานที่เกี่ยวข้อง ไม่คุ้มครองโรคประจำตัว การสูญเสียทรัพย์สินส่วนตัวของผู้เดินทาง และ ไม่รวมประกันสุขภาพ ท่านสามารถสั่งซื้อประกันสุขภาพเพิ่มได้จากบริษัทประกันทั่วไป





# บริษัท ทุ่งทองทัวร์ จำกัด

## THOONGTONGTOUR Co.,Ltd.

- ค่าภาษีสนามบิน และค่าภาษีน้ำมันตามรายการทัวร์
- ค่ารถปรับอากาศนำเที่ยวตามระบุไว้ในรายการ พร้อมคนขับรถ (กฎหมายไม่อนุญาตให้คนขับรถเกิน 11 ชม./วัน)
- รวมภาษีมูลค่าเพิ่ม 7% และภาษีหัก ณ ที่จ่าย 3%\* (ค่าบริการเท่านั้น)

### อัตราค่าบริการนี้ ไม่รวม

- ค่าทำหนังสือเดินทางไทย และเอกสารต่างดาวต่างๆ
- ค่าใช้จ่ายอื่นๆ ที่นอกเหนือจากรายการระบุ อาทิเช่น ค่าอาหาร เครื่องดื่ม ค่าซักรีด ค่าโทรศัพท์ เป็นต้น
- ค่าภาษีทุกรายการคิดจากยอดบริการ, ค่าภาษีเดินทาง (ถ้ามีการเรียกเก็บ)
- ค่าภาษีน้ำมันที่สายการบินเรียกเก็บเพิ่มหลังจากทางบริษัทฯ ได้ออกตั๋วเครื่องบิน และได้ทำการขายโปรแกรมไปแล้ว
- ค่าพนักงานยกกระเป๋าที่โรงแรม
- ค่าทิปไกด์ คนขับรถ ขออนุญาตนำเก็บ **ณ สนามบินวันแรก ท่านละ 2,000 บาท / ท่าน** สำหรับกรุ๊ปที่มีหัวหน้าทัวร์ แล้วแต่ความประทับใจและน้ำใจจากท่าน

### หมายเหตุ

กรุณาอ่านศึกษารายละเอียดทั้งหมดก่อนทำการจอง เพื่อความถูกต้องและความเข้าใจตรงกันระหว่างท่านลูกค้าและบริษัทฯ และเมื่อท่านตกลงชำระเงินมัดจำหรือค่าทัวร์ทั้งหมดกับทางบริษัทฯ แล้ว ทางบริษัทฯ จะถือว่าท่านได้ยอมรับเงื่อนไขข้อตกลงต่างๆ ทั้งหมด

- บริษัทฯ ขอสงวนสิทธิ์ที่จะเลื่อนการเดินทางหรือปรับราคาค่าบริการขึ้นในกรณีที่มีผู้ร่วมคณะไม่ถึง 15 ท่าน
- ขอสงวนสิทธิ์การเก็บค่าน้ำมันและภาษีสนามบินทุกแห่งเพิ่ม หากสายการบินมีการปรับขึ้นก่อนวันเดินทาง
- บริษัทฯ ขอสงวนสิทธิ์ในการเปลี่ยนเที่ยวบิน โดยมีต้องแจ้งให้ทราบล่วงหน้าเนื่องจากสาเหตุต่างๆ
- บริษัทฯ จะไม่รับผิดชอบใดๆ ทั้งสิ้น หากเกิดกรณีความล่าช้าจากสายการบิน, การยกเลิกบิน, การประท้วง, การนัดหยุดงาน, การก่อการจลาจล, ภัยธรรมชาติ, การนำสิ่งของผิดกฎหมาย ซึ่งอยู่นอกเหนือความรับผิดชอบของบริษัทฯ
- บริษัทฯ จะไม่รับผิดชอบใดๆ ทั้งสิ้น หากเกิดสิ่งของสูญหาย อันเนื่องเกิดจากความประมาทของท่าน, เกิดจากการโจรกรรม และ อุบัติเหตุจากความประมาทของนักท่องเที่ยวเอง
- เมื่อท่านตกลงชำระเงินมัดจำหรือค่าทัวร์ทั้งหมดกับทางบริษัทฯ แล้ว ทางบริษัทฯ จะถือว่าท่านได้ยอมรับเงื่อนไขข้อตกลงต่างๆ ทั้งหมด
- รายการนี้เป็นเพียงข้อเสนอที่ต้องได้รับการยืนยันจากบริษัทฯ อีกครั้งหนึ่ง หลังจากได้สำรองโรงแรมที่พักในต่างประเทศเรียบร้อยแล้ว โดยโรงแรมจัดในระดับใกล้เคียงกัน ซึ่งอาจจะปรับเปลี่ยนตามที่ระบุในโปรแกรม







# บริษัท ทุ่งทองทัวร์ จำกัด

## THOONGTONGTOUR Co.,Ltd.

8. การจัดการเรื่องห้องพัก เป็นสิทธิ์ของโรงแรมในการจัดห้องให้กับกรุ๊ปที่เข้าพัก โดยมีห้องพักสำหรับผู้สูบบุหรี่ / ปลอดบุหรี่ได้ โดยอาจจะขอเปลี่ยนห้องได้ตามความประสงค์ของผู้ที่พัก ทั้งนี้ขึ้นอยู่กับความพร้อมให้บริการของโรงแรม และไม่สามารถรับประกันได้
9. กรณีผู้เดินทางต้องการความช่วยเหลือเป็นพิเศษ อาทิเช่น **ใช้วีลแชร์ กรุณาแจ้งบริษัทฯ อย่างน้อย 14 วัน ก่อนการเดินทาง** มิฉะนั้น บริษัทฯ ไม่สามารถจัดการได้ล่วงหน้าได้
10. มีบุคคล พนักงานและตัวแทนของผู้จัด ไม่มีสิทธิ์ในการให้คำสัญญาใดๆ ทั้งสิ้นแทนผู้จัด นอกจากนี้เอกสารลงนามโดยผู้มีอำนาจของผู้จัดกำกับเท่านั้น
11. ผู้จัดจะไม่รับผิดชอบและไม่สามารถคืนค่าใช้จ่ายต่างๆ ได้เนื่องจากการเป็นภาระมาจ่ายกับตัวแทนต่างๆ ในกรณีที่ผู้เดินทางไม่ผ่านการพิจารณาในการตรวจคนเข้าเมือง-ออกเมือง ไม่ว่าจะเป็นกองตรวจคนเข้าเมืองหรือกรมแรงงานของทุกประเทศในรายการท่องเที่ยว อันเนื่องมาจากการกระทำที่ส่อไปในทางผิดกฎหมาย การหลบหนี เข้าออกเมือง เอกสารเดินทางไม่ถูกต้อง หรือ การถูกปฏิเสธในกรณีอื่นๆ



บริษัท ทุ่งทองทัวร์ จำกัด

82/29 หมู่บ้านสามใบเทีย วงแหวน-รามอินทรา ถนนเลียบคลองสอง แขวงบางชัน เขตคลองสามวา กรุงเทพมหานคร 10510



02-1307400-3

[www.thoongtongtour.com](http://www.thoongtongtour.com)

thoongtongtours



@thoongtongtour