



ใบอนุญาต เลขที่ 11/07499

บริษัท ดุงทองทัวร์ จำกัด  
THOONGTONGTOUR Co.,Ltd.

# Carnival Cruise Line™

**CRUISE ONLY**



**Carnival**

**START 62,500 ต่อท่าน**



## CARNIVAL EUROPE

London - Cobh (Cork) - Holyhead, Wales - Dun Laoghaire (Dublin)  
Liverpool - Greenock (Glasgow) - Belfast - London

10 วัน 9 คืน เดินทาง 9 - 18 ส.ค. 2567

- ✓ อาหารทุกมื้อบนเรือสำราญ
- ✓ ห้องพักตามแบบที่เลือก
- ✓ กิจกรรมบนเรือสำราญ
- ✓ โชว์สุดพิเศษบนเรือสำราญ
- ✓ ภาษีท่าเรือ
- ✓ ทิปพนักงานบนเรือ

เงื่อนไขและราคาอาจมีการเปลี่ยนแปลงโดยมีต้องแจ้งให้ทราบล่วงหน้า

**ลอนดอน – คอร์ก- โฮลีย์เฮด - เวลส์ – ดับลิน – ลีเวอร์  
พูล - กลาสโกว์ – เบลฟาสต์ - ลอนดอน**



บริษัท ดุงทองทัวร์ จำกัด

82/29 หมู่บ้านสามใบตึก วังเหวน-รามอินทรา ถนนเลียบคลองสอง แขวงบางชัน เขตคลองสามวา กรุงเทพมหานคร 10510



02-1307400-3



www.thoongtongtour.com



thoongtongtours



@thoongtongtour



ใบอนุญาต เลขที่ 11/07499

# บริษัท ดุงทองทัวร์ จำกัด

THOONGTONGTOUR Co.,Ltd.

เดือน	กำหนดการ
สิงหาคม 2567	9 – 18 สิงหาคม

## Carnival Legend



Day	Destination	ETA (Local)	ETD (Local)
Fri	Dover (London)	-	5:00 PM
Sat	Fun Day At Sea	-	-
Sun	Cobh (Cork)	08:00 AM	07:00 PM
Mon	Holyhead, Wales	09:00 AM	06:00 PM



บริษัท ดุงทองทัวร์ จำกัด  
82/29 หมู่บ้านสามใบ uez วังเหวน-รามอินทรา ถนนเลียบคลองสอง แขวงบางชัน เขตคลองสามวา กรุงเทพมหานคร 10510



02-1307400-3



[www.thoongtongtour.com](http://www.thoongtongtour.com)



[thoongtongtours](https://www.facebook.com/thoongtongtours)



[@thoongtongtour](https://www.line.me/@thoongtongtour)





Tue	Dun Laoghaire (Dublin)	07:30 AM	05:30 PM
Wed	Liverpool	07:00 AM	04:00 PM
Thu	Greenock (Glasgow)	10:00 PM	02:00 AM
Fri	Belfast	10:00 AM	07:00 PM
Sat	Fun Day At Sea	-	-
Sun	Dover (London)	5:00 AM	-

## วันที่ 1 เมืองโดเวอร์ ประเทศสหราชอาณาจักร

13.00 น. เช็ก-อิน ณ ท่าเรือ **Port of Dover** เมืองโดเวอร์ ประเทศสหราชอาณาจักร  
การเดินทางจาก สนามบินนานาชาติลอนดอนฮีทโธรว ไปที่ท่าเรือโดเวอร์สามารถเดินทางด้วย Taxi, จากสนามบินใช้เวลาประมาณ 90 นาที (ท่านควรมาถึงท่าเรือเพื่อเช็กอินเข้าเรือก่อนอย่างน้อย 3 ชั่วโมง)

*ที่อยู่ท่าเรือ* : 164 Buckingham Palace Rd, Belgravia, London, SW1W9TP

17.00 น. เรือล่องออกจากท่าเรือ **Port of Dover** เมืองโดเวอร์ ประเทศสหราชอาณาจักร  
ทุกท่านจะต้องเข้าร่วมการซ้อมระบบรักษาความปลอดภัยของท่าเรือตามกฎหมายของการล่องเรือสากล 1 ชั่วโมงก่อนเรือออกเดินทาง

หลังจากนั้นท่านสามารถ รับประทานอาหารค่ำ ณ ห้องอาหารหลัก หรือเลือกรับประทานที่ห้องอาหาร บุฟเฟ่ต์นานาชาติได้ตามอัธยาศัยหลังจากนั้นชมการแสดงที่ห้องโชว์หลัก



## วันที่ 2 ล่องน่านน้ำสากล (สนุกสนานกับกิจกรรมบนเรือ)

เช้า/เที่ยง ท่านสามารถรับประทานอาหารอย่างอิสระได้ตาม  
ห้องอาหารที่เรือเตรียมไว้ให้



อิสระกับการพักผ่อนบนเรือสำราญ กับกิจกรรมนันทนาการที่  
ทำให้ทุกท่านสุขสำราญ



ค่ำ บริการอาหารมื้อค่ำ ณ ห้องอาหารบนเรือสำราญ พร้อมชม  
โชว์สุดพิเศษ

## วันที่ 3 เมืองคอร์ก ประเทศไอร์แลนด์

เช้า ท่านสามารถรับประทานอาหารอย่างอิสระได้ตามห้องอาหาร  
ที่เรือเตรียมไว้ให้

08.00 น. เรือเทียบท่า ณ เมืองคอร์ก ประเทศไอร์แลนด์



เป็นเมืองที่สำคัญอย่างมากใน  
ไอร์แลนด์ มีความสำคัญทาง  
วัฒนธรรมและประวัติศาสตร์  
มากมาย มีที่ท่องเที่ยวหลาย  
แห่งที่น่าสนใจอย่าง St.



# บริษัท ทุ่งทองทัวร์ จำกัด

## THOONGTONGTOUR Co.,Ltd.

Patrick's Street ที่เป็นถนนเดินที่มีร้านค้าและร้านอาหารมากมาย และมีแหล่งกินขนมและกาแฟที่สวยงามอย่าง English Market ที่เป็นตลาดอาหารและผลิตภัณฑ์ท้องถิ่นที่น่าสนใจมาก นอกจากนี้ยังมี Cork City Gaol ที่เป็นเรือนจำเก่าที่กลายเป็นแหล่งท่องเที่ยวสำหรับการเรียนรู้เกี่ยวกับประวัติศาสตร์ของเมือง

### ท่านสามารถลงจากเรือเดินเที่ยวชมเมืองหรือ เลือกซื้อทัวร์ชายฝั่งเพิ่มเติม (Optional Tour)

- **Exploring Tipperary (8.15 Hours)**

จากเรือ เดินทางไปทางเหนือสู่เคาน์ตี้ทิปเปอร์รารี ทิปเปอร์รารีเป็นเทศมณฑลทางบกที่ใหญ่ที่สุดในไอร์แลนด์ โดยมีทิวทัศน์อันน่าทึ่งของเนินเขา ภูเขา ที่ราบ และหุบเขาริมแม่น้ำที่หลากหลายและน่าทึ่ง จากนั้นเดินทางสู่เมือง Cahir ซึ่งอยู่ริมแม่น้ำ Suir ปราสาท Cahir ซึ่งมีอายุย้อนกลับไปได้ตั้งแต่ศตวรรษที่ 15

(ราคาสำหรับผู้ใหญ่ท่านละ \$174.99 / ราคาสำหรับเด็กท่านละ \$159.99)

- **Cork Harbour by RIB and Irish Coffee (3 Hours)**

ค้นพบทิวทัศน์ชายฝั่งของ Cobh Harbour โดย RIB จากนั้นแวะเรียนรู้ศิลปะการทำกาแฟไอริช จับไว้น้ำแข็งขณะที่เรือยางแข็งของคุณพาลุณ ล่องลอยไปในน่านน้ำของท่าเรือ Cobh ชื่นชมบริเวณโดยรอบ รวมถึงไฮไลต์ต่างๆ เช่น ป้อมปืนใหญ่ริมชายฝั่ง ปรากฏการณ์ และ Royal Cork Yacht Club ซึ่งถือว่าเป็นหนึ่งในสโมสรที่เก่าแก่ที่สุดในโลก ระหว่างการเดินทาง ให้จับตาดูชีวิตทางทะเลและนกในท้องถิ่น ซึ่งคุณอาจโชคดีพอที่จะเห็น







(ราคาต่อท่าน \$169.99)

- **Cork Walk (4 Hours)**

คุณจะเริ่มทัวร์ ทัวร์เดินเที่ยววันนี้จะพาคุณไปตามเซาท์มอลล์ ซึ่งเป็นหนึ่งในถนนที่คึกคักที่สุดในเมือง คุณจะแวะที่สะพานพาร์เนลเพื่อชมทิวทัศน์แบบพาโนรามาของเมือง จากนั้นคุณจะเดินต่อไปตามท่าเรือไปยังสะพานรัฐสภา ซึ่งคุณจะได้เห็นยอดแหลมเขียวของโบสถ์โฮลลิทรินิตี้ที่ตั้งตระหง่านอยู่อีกฟากหนึ่งของแม่น้ำ หลังจากนั้น เดินไปตาม Sharman-Crawford ไปยังสะพาน Clarkes อันเจียบสงบและแปลกตาซึ่งเป็นหนึ่งในสถานที่ที่น่าประทับใจที่สุดในเมือง เมื่อคุณเดินทางต่อไป คุณจะพบว่าตัวเองอยู่ในพื้นที่ที่มีความเป็นสากลของเมือง เมื่อสิ้นสุดทัวร์ จะมีเวลาว่างให้เดินเล่นตามลำพังก่อนจะมุ่งหน้ากลับเรือ (ราคาต่อท่าน \$99.99)

**หมายเหตุ** สำหรับท่านที่ขึ้นไปเดินเล่นบนชายฝั่ง ท่านจะต้องกลับมาที่เรืออย่างน้อย 1 ชั่วโมง ก่อนเรือออกจากท่าเรือ

**ค่า** บริการอาหารมื้อค่ำ ณ ห้องอาหารบนเรือสำราญ พร้อมชมโชว์สุดพิเศษ

19.00 น. เรือสองออกจาก เมืองคอร์ก เดินทางสู่เมืองโฮลลิเฮด

## วันที่ 4 โฮลลิเฮด ประเทศเวลส์

**เช้า** ท่านสามารถรับประทานอาหารอย่างอิสระได้ตามห้องอาหารที่เรือเตรียมไว้ให้





# บริษัท ทุ่งทองทัวร์ จำกัด

## THOONGTONGTOUR Co.,Ltd.

09.00 น. เรือเทียบท่า ณ เมืองโฮลีสเฮด (Holyhead) ประเทศเวลส์

เมืองที่ตั้งอยู่ทางตะวันตกของเกาะเวลส์ในประเทศเวลส์ มันเป็นที่สำคัญและมีการเดินเรือไปยังดับลินในไอร์แลนด์ นอกจากนี้ยังเป็นจุดเริ่มต้นของเส้นทางทางรถไฟที่สำคัญที่เชื่อมต่อกับลอนดอน นอกจากนี้ยังมีธงสีขาวแดงที่ชื่อ Holyhead Mountain ซึ่งเป็นจุดชมวิวที่สวยงามของเมืองนี้ด้วย



[ท่านสามารถลงจากเรือเดินเที่ยวชมเมืองหรือ เลือกซื้อทัวร์ชายฝั่งเพิ่มเติม \(Optional Tour\)](#)

- **Portmeirion & Llanberis (7.5 Hours)**

ทัวร์นี้เป็นทัวร์แบบพาโนรามาที่น่าตื่นตาตื่นใจรอบอุทยานแห่งชาติสโนว์โดเนียอันน่าทึ่ง ยอดเขาอันตรายที่เรียงต่อเนื่องกันนี้คั่นด้วยหุบเขาที่สวยงาม และมีเมืองและหมู่บ้านที่สวยงามกระจายอยู่ทั่วไป เราไปเยี่ยมชมหมู่บ้านพอร์ตเมเรียนอันน่าทึ่ง ซึ่งจะดึงดูดทุกคนที่สนใจเกี่ยวกับสถาปัตยกรรม สวน และเครื่องปั้นดินเผาพอร์ตเมเรียนอันโด่งดัง

(ราคาสำหรับผู้ใหญ่ท่านละ \$179.99/ ราคาสำหรับเด็กท่านละ \$134.99)

- **Beautiful Bodnant Gardens & Snowdonia (4.5 Hours)**

ทัวร์นี้เป็นทัวร์แบบพาโนรามาที่น่าตื่นตาตื่นใจรอบอุทยานแห่งชาติสโนว์โดเนียอันน่าทึ่ง ยอดเขาอันตรายที่เรียงกันเป็นแถวนี้ แยกจาก





# บริษัท ทุ่งทองทัวร์ จำกัด

## THOONGTONGTOUR Co.,Ltd.

กันด้วยหุบเขาที่สวยงาม มีเมืองและหมู่บ้านที่สวยงามกระจายอยู่ทั่วไป เช่นเดียวกับเศษซากของอดีตอุตสาหกรรม นั่นคือการขุดหินชนวน

(ราคาสำหรับผู้ใหญ่ท่านละ \$179.99/ ราคาสำหรับเด็กท่านละ \$134.99)

- **Caernarfon Castle (3.5 Hours)**

การเดินทางไปคยร์นาร์วอนจะพาคุณข้ามเกาะแองเกิลซีรี่เพื่อข้ามช่องแคบเมินผ่านสะพานบริแทนเนียอันยิ่งใหญ่ ซึ่งสูงเหนือช่องแคบ 90 ฟุต โดยมีท่าเรือหินปูนแองเกิลซีรี่รองรับ เกาะแองเกิลซีรี่เป็นฐานที่มั่นสุดท้ายของดรูดิระหว่างการรุกรานอังกฤษของโรมัน และต่อมา กลายเป็นที่หลบภัยของเจ้าชายชาวเวลส์ผู้ต่อต้านการรุกรานของอังกฤษในศตวรรษที่ 13

(ราคาสำหรับผู้ใหญ่ท่านละ \$134.99/ ราคาสำหรับเด็กท่านละ \$119.99)

**หมายเหตุ** สำหรับท่านที่ขึ้นไปเดินเล่นบนชายฝั่ง ท่านจะต้องกลับไปที่เรืออย่างน้อย 1 ชั่วโมง ก่อนเรือออกจากท่าเรือ

**ค่า** บริการอาหารมีค่า ณ ห้องอาหารบนเรือสำราญ พร้อมชมโชว์สุดพิเศษ

18.00 น. เรือล่องออกจาก เมืองโฮลีเฮด เดินทางสู่เมืองดับลิน

## วันที่ 5 เมืองดับลิน ประเทศไอร์แลนด์

**เช้า** ท่านสามารถรับประทานอาหารอย่างอิสระได้ตามห้องอาหารที่เรือเตรียมไว้ให้

07.30 น. เรือเทียบท่า ณ เมืองดับลิน ประเทศไอร์แลนด์







# บริษัท ทุ่งทองทัวร์ จำกัด

## THOONGTONGTOUR Co.,Ltd.

ดับลินเป็นเมืองที่สำคัญใน  
เกาะไอร์แลนด์ มี  
บรรยากาศทางวัฒนธรรม  
และประวัติศาสตร์ที่  
น่าสนใจมากมาย มี  
สถานที่ท่องเที่ยวหลาย  
แห่งเช่นดับลินชายฝั่ง



(Dublin Bay) ที่เป็นที่เดินเล่นที่สวยงามตลอดระยะทางที่  
ยาวนาน และมีที่ชุมชนที่น่าสนใจอย่าง Temple Bar ที่มี  
ร้านอาหารและบาร์ที่เป็นที่นิยมของนักท่องเที่ยว

### ท่านสามารถลงจากเรือเดินเที่ยวชมเมืองหรือ เลือกซื้อทัวร์ชายฝั่ง เพิ่มเติม (Optional Tour)

- **Dublin On Your Own (6.5 Hours)**

ค้นพบดับลินตามที่คุณต้องการ กระโดดขึ้นรถมอเตอร์ไซด์ที่  
สะดวกสบายเพื่อขับรถชมทิวทัศน์ไปยังใจกลางเมืองดับลิน ที่ซึ่งคุณจะ  
ลงจากรถที่จุดศูนย์กลางสำหรับการช้อปปิ้งและเที่ยวชมสถานที่สำคัญ  
ทางประวัติศาสตร์ไปจนถึงแหล่งรวมวัฒนธรรม เพลิดเพลินกับอาหาร  
กลางวันด้วยตัวคุณเองที่ร้านอาหารและร้านกาแฟที่น่ารื่นรมย์แห่งใด  
แห่งหนึ่ง และอย่าลืมหยิบแผนที่เมืองเพื่อความสะดวกของคุณ หากคุณ  
ชอบช้อปปิ้ง มุ่งหน้าไปยัง Grafton Quarter เพื่อพบกับร้านค้าที่ดีที่สุด  
และผลิตภัณฑ์หลากหลายที่เหมาะสมกับทุกรสนิยม  
(ราคาท่านละ \$109.99)

- **River Cruise & City Sights (4.15 Hours)**

คุณจะขับรถมุ่งหน้าสู่ใจกลางเมืองดับลินอันพลุกพล่าน นั่นคือ Fair City  
ดับลินเป็นเมืองที่คึกคัก มีความหลากหลายและเก่าแก่เป็นศูนย์กลางที่มี





# บริษัท ทุ่งทองทัวร์ จำกัด

## THOONGTONGTOUR Co.,Ltd.

ชีวิตชีวาที่สุดแห่งหนึ่งของยุโรป วันของคุณเริ่มต้นด้วยการถ่ายโอนไปยังแม่น้ำลiffey ซึ่งเป็นที่ที่ผู้ใช้สร้างดับลิน ขึ้นเรือ Liffey Voyager เพื่อล่องเรืออย่างนุ่มนวลและผ่อนคลายไปตามแม่น้ำ ฟังเรื่องราวของดับลิน ตั้งแต่การมาถึงของชาวไวกิ้งเมื่อพันปีที่แล้ว ไปจนถึงการพัฒนาอย่างรวดเร็วของเมื่อเดินทางต่อไปยังมหาวิหารเซนต์แพทริกเพื่อถ่ายรูปก่อนจะขับรถผ่านโรงเบียร์กินเนสส์อันโด่งดัง

(ราคาสำหรับผู้ใหญ่ท่านละ \$109.99 / ราคาสำหรับเด็กท่านละ \$99.99)

- **Easy Dublin (3.5 Hours)**

คุณจะได้พบหอคอยแห่งชาติไออร์แลนด์และอาคารราชการต่างๆ ในไม่ช้า คุณจะแวะถ่ายรูปประตูทางเข้าเมืองดับลินที่มีชื่อเสียงระดับโลกในจัตุรัสฟิตซ์วิลเลียม ผ่านปราสาทดับลิน ศาลาว่าการ และอาสนวิหารโครสต์เชิร์ช ระหว่างทางไปยังอาสนวิหารเซนต์แพทริก เดินทางผ่านโรงเบียร์กินเนสส์ ซึ่งเป็นที่ตั้งของ 'Black Stuff' อันโด่งดัง ไปยังสวนสาธารณะฟินิกซ์ บริเวณสวนสาธารณะแบบปิดที่ใหญ่ที่สุดในยุโรป คุณจะเห็นบ้านของประธานาธิบดีไออร์แลนด์และเอกอัครราชทูตอเมริกัน

(ราคาสำหรับผู้ใหญ่ท่านละ \$89.99 / ราคาสำหรับเด็กท่านละ \$79.99)

**หมายเหตุ** สำหรับท่านที่ขึ้นไปเดินเล่นบนชายฝั่ง ท่านจะต้องกลับมาที่เรืออย่างน้อย 1 ชั่วโมง ก่อนเรือออกจากท่าเรือ  
ค่า บริการอาหารมื้อค่ำ ณ ห้องอาหารบนเรือสำราญ พร้อมชมโชว์สุดพิเศษ  
17.30 น. เรือล่องออกจาก เมืองดับลิน เดินทางสู่เมืองลิเวอร์พูล

## วันที่ 6 เมืองลิเวอร์พูล ประเทศสหราชอาณาจักร

เช้า ท่านสามารถรับประทานอาหารอย่างอิสระได้ตามห้องอาหารที่เรือเตรียมไว้ให้





# บริษัท ทุ่งทองทัวร์ จำกัด

## THOONGTONGTOUR Co.,Ltd.

07.00 น. เรือเทียบท่า ณ เมืองลิเวอร์พูล ประเทศสหราชอาณาจักร



ลิเวอร์พูลเป็นเมืองในภูมิภาคเมอร์ซีย์ของอังกฤษ มันเป็นเมืองที่มีความสำคัญทางประวัติศาสตร์และกีฬา ซึ่งเป็นที่ทราบกันดีว่าเป็นบ้านของทีมฟุตบอลชื่อดัง Liverpool FC ทีมที่มีประวัติศาสตร์ที่ยิ่งนักและมีผลงานที่โดดเด่นใน

ศึกษาศาสตร์ของกีฬาโลก สนาม Anfield ที่เป็นสถานที่เสมือนบ้านของทีมนี้อยู่ที่นี้ด้วยความสำคัญอย่างมาก

[ท่านสามารถลงจากรือเดินเที่ยวชมเมืองหรือ เลือกซื้อทัวร์ชายฝั่งเพิ่มเติม \(Optional Tour\)](#)

- **A Taste of Chester (6.5 Hours)**

การมาเยือนเชสเตอร์ก็เหมือนกับการเดินทางย้อนเวลากลับไปในอดีตอย่างมหัศจรรย์ตามท้องถนน ในอาคาร และในอากาศ เดิมเมืองเชสเตอร์ตั้งถิ่นฐานโดยชาวโรมันในชื่อป้อมปราการเดวา ซึ่งตั้งชื่อตามแม่น้ำดีในศตวรรษแรกก่อนคริสต์ศักราช ด้วยกำแพงสูงตระหง่าน โครงสร้างแบบโรมันดั้งเดิมยังคงปรากฏให้เห็นเป็นบางส่วนจนทุกวันนี้ เดวาจึงกลายเป็นกองทหารรักษาการณ์หลักอย่างรวดเร็วในช่วงที่โรมันยึดครองอังกฤษ(ราคาสำหรับผู้ใหญ่ท่านละ \$139.99 / ราคาสำหรับเด็กท่านละ \$119.99)

- **Liverpool City Panoramic (3.15 Hours)**

เมืองลิเวอร์พูลทอดยาวไปตามฝั่งตะวันออกของแม่น้ำเมอร์ซีย์อันเป็นสีเทา ซึ่งเป็นอาคารทั้งสามแห่งของเพียร์เฮด พร้อมด้วยอาคาร Royal Liver Buildings อันยิ่งใหญ่ ในขณะที่มหาวิหารอันยิ่งใหญ่สองแห่งที่ตั้งตระหง่านเหนือทั้งหมด ที่นี่เป็นหนึ่งในเมืองที่ยิ่งใหญ่ของโลกอย่าง







# บริษัท ทุ่งทองทัวร์ จำกัด

## THOONGTONGTOUR Co.,Ltd.

ไม่ต้องสงสัย ลิเวอร์พูลเป็นเมืองท่าแห่งที่สองของอังกฤษ โดยมีการเชื่อมโยงทางการค้ากับอเมริกาเหนือ หมู่เกาะอินเดียตะวันตก แอฟริกา จีน และอินเดีย

(ราคาสำหรับผู้ใหญ่ท่านละ \$109.99 / ราคาสำหรับเด็กท่านละ \$89.99)

- **Liverpool & Port Sunlight Panoramic (3.5 Hours)**

คุณจะได้เห็นสถานที่ท่องเที่ยวที่ยอดเยี่ยมบางแห่งของลิเวอร์พูล แม่น้ำเมอร์ซีย์ สถานที่ท่องเที่ยวแบบพาโนรามาของใจกลางเมือง มหาวิหารและอื่นๆ อีกมากมาย หลังจากนั้น คุณจะได้มุ่งหน้าไปยังพอร์ตซันไลท์ และเรียนรู้เกี่ยวกับประวัติศาสตร์อันน่าทึ่งของหมู่บ้าน ปัจจัยที่นำไปสู่การสร้างหมู่บ้าน และวิธีที่หมู่บ้านแห่งนี้เติบโตจนกลายเป็นหมู่บ้านอุตสาหกรรมที่ดีที่สุดแห่งหนึ่งของโลก คุณจะมีเวลาเดินเล่นรอบๆ หมู่บ้านหรือเยี่ยมชมพิพิธภัณฑ์แสงแดดและหอศิลป์เลดีส์เวอ์

(ราคาสำหรับผู้ใหญ่ท่านละ \$109.99 / ราคาสำหรับเด็กท่านละ \$89.99)

**หมายเหตุ** สำหรับท่านที่ขึ้นไปเดินเล่นบนชายฝั่ง ท่านจะต้องกลับไปที่เรืออย่างน้อย 1 ชั่วโมง ก่อนเรือออกจากท่าเรือ

**ค่า** บริการอาหารมื้อค่ำ ณ ห้องอาหารบนเรือสำราญ พร้อมชมโชว์สุดพิเศษ

16.00 น. เรือส่งออกจาก เมืองลิเวอร์พูล เดินทางสู่เมืองดับลิน

## วันที่ 7 เมือง กลาสโกว์ ประเทศสกอตแลนด์

**เช้า** ท่านสามารถรับประทานอาหารอย่างอิสระได้ตามห้องอาหารที่เรือเตรียมไว้ให้

10.00 น. เรือเทียบท่า ณ เมืองกลาสโกว์ ประเทศสหราชอาณาจักร





กลาสโกว์ (Glasgow) เป็นเมืองในประเทศสกอตแลนด์ที่มีประชากรมากที่สุด มีบรรยากาศทางวัฒนธรรมและศิลปะที่สำคัญมากมาย มีองค์ประกอบทางวัฒนธรรมหลายอย่างเช่น ห้องแสดงสมัยใหม่แห่งแรกของโลก (โฉมใหม่ที่สุดในยุโรปปัจจุบัน) ที่

ชื่อว่า The Lighthouse และสถาบันศิลปะ Glasgow School of Art ที่มีผลงานด้านศิลปะสมัยใหม่ที่น่าสนใจมากมาย

[ท่านสามารถลงจากเรือเดินเที่ยวชมเมืองหรือ เลือกซื้อทัวร์ชายฝั่งเพิ่มเติม \(Optional Tour\)](#)

- **Glasgow City Walk (5.5 Hours)**

ในระหว่างการทัวร์เดินชมเมืองที่มีชีวิตชีวาแห่งนี้ได้อย่างใกล้ชิด จากนั้นลองสัมผัสบรรยากาศของผ้าในเมืองทั่วไป มีสถานที่ไม่กี่แห่งในสหราชอาณาจักรที่มีการเปลี่ยนแปลงรูปแบบและภาพลักษณ์เช่นกลาสโกว์ เมืองที่ใหญ่ที่สุดของสกอตแลนด์ในช่วงทศวรรษ 1980 สันถลอนภาพลักษณ์ของความเสื่อมถอยของอุตสาหกรรมและความเสื่อมโทรมของเมือง แต่ปัจจุบันกลับอวดโฉมสถาปัตยกรรมวิคตอเรียนอันโดดเด่น

(ราคาสำหรับผู้ใหญ่ท่านละ \$139.99 / ราคาสำหรับเด็กท่านละ \$119.99)

- **Edinburgh and it's Castle (9.0 Hours)**

ค้นพบสิ่งที่ดีที่สุดของเอดิเนบะระระหว่างทัวร์เต็มวันพร้อมไกด์ที่กระตือรือร้นพอสมควรโดยรถโค้ชไปยังเมืองหลวงของสกอตแลนด์ เพลิดเพลินกับทัวร์ชมเมืองแบบพาโนรามาพร้อมไกด์เพื่อชมถนน Princess ซึ่งเป็นย่านช้อปปิ้งหลักของเอดิเนบะระ ชมอนุสรณ์สถานเซอร์วอลเตอร์ สก็อตต์ และพระราชวังโฮลีย์รูธอันเก่าแก่ ซึ่งเป็นที่ประทับอย่าง



# บริษัท ทุ่งทองทัวร์ จำกัด

## THOONGTONGTOUR Co.,Ltd.

เป็นทางการของพระราชินีเมื่อพระองค์เสด็จเยือนสกอตแลนด์ เยี่ยมชมปราสาทเอดินบะระซึ่งตั้งอยู่บนยอดรอยัลไมล์มานานกว่าพันปี สำรวจโบสถ์เซนต์มาร์กาเร็ตอย่างอิสระ ซึ่งเป็นอาคารที่เก่าแก่ที่สุดในเมือง

(ราคาสำหรับผู้ใหญ่ท่านละ \$149.99 / ราคาสำหรับเด็กท่านละ \$139.99)

- **Glasgow On Your Own (6 Hours)**

กลาสโกว์ เมืองที่ใหญ่ที่สุดในสกอตแลนด์ มีชื่อเสียงในด้านอุตสาหกรรมในอดีตและการฟื้นคืนชีพในฐานะเมืองหลวงแห่งวัฒนธรรมสมัยใหม่ บ้านเกิดของสถาปนิก Charles Rennie

Mackintosh และเป็นที่ตั้งของสถาปัตยกรรมอันงดงามของศตวรรษที่ 19 อีกด้วย เมืองที่มีพิพิธภัณฑ์และหอศิลป์ที่ดีที่สุดแห่งหนึ่งในอังกฤษ ผ่อนคลายและเพลิดเพลินกับบริการรถโค้ชรับส่งแบบส่วนตัวพร้อมเพื่อนร่วมทางในท้องถิ่นไปยังกลาสโกว์ เพื่อให้คุณใช้เวลาทั้งวันในยามว่างสำหรับการเที่ยวชมสถานที่ ซอปปิ้ง หรือเยี่ยมชมพิพิธภัณฑ์

(ราคาสำหรับผู้ใหญ่ท่านละ \$89.99 / ราคาสำหรับเด็กท่านละ \$69.99)

**หมายเหตุ** สำหรับท่านที่ขึ้นไปเดินเล่นบนชายฝั่ง ท่านจะต้องกลับไปที่เรืออย่างน้อย 1 ชั่วโมง ก่อนเรือออกจากท่าเรือ

**ค่า** บริการอาหารมื้อค่ำ ณ ห้องอาหารบนเรือสำราญ พร้อมชมโชว์สุดพิเศษ

02.00 น. เรือส่งออกจาก เมืองกลาสโกว์ เดินทางสู่เมืองเบลฟาสต์

## วันที่ 8 เมืองเบลฟาสต์ ประเทศไอร์แลนด์

เช้า ท่านสามารถรับประทานอาหารอย่างอิสระได้ตามห้องอาหารที่เรือเตรียมไว้ให้

10.00 น. เรือเทียบท่า ณ เมืองเบลฟาสต์ ประเทศไอร์แลนด์





เบลฟาสต์ (Belfast) เป็นเมืองหลักของเขตเบลฟาสต์ในเกาะไอร์แลนด์เหนือ ซึ่งเป็นส่วนหนึ่งของสหราชอาณาจักร มีประชากรมาก



โดยเฉพาะและมีความสำคัญทางประวัติศาสตร์และวัฒนธรรมอย่างมาก

เบลฟาสต์เคยเป็นศูนย์กลางของอุตสาหกรรมการผลิตเรือ และเป็นศูนย์กลางการค้าสำคัญในอดีต ตอนนี้เป็นศูนย์กลางทางการศึกษา ศิลปะและวัฒนธรรม มีสถานที่ท่องเที่ยวหลายแห่งเช่น หอการปกครองเก่าแก่ที่น่าสนใจอย่าง City Hall และมีท่าเรือที่ Victoria Square ที่มีร้านค้าและร้านอาหารมากมาย

### ท่านสามารถลงจากเรือเดินเที่ยวชมเมืองหรือ เลือกซื้อทัวร์ชายฝั่งเพิ่มเติม (Optional Tour)

- **Belfast City & Hillsborough (4 Hours)**

ทัวร์ของคุณเริ่มต้นด้วยการขับรถชมทัศนียภาพรอบด้านผ่านเบลฟัสต์ ขึ้นชมอาคารสไตล์วิกตอเรียนและเอดัวร์เดียนอันโอ่อ่าหลายแห่ง ซึ่งมีประติมากรรมอันวิจิตรบรรจงประดับอยู่ที่ประตูและหน้าต่าง และแวะชมสถานที่ท่องเที่ยวที่น่าสนใจของเมืองอย่างใกล้ชิด เช่น จิตรกรรมฝาผนังทางการเมืองที่เบลฟัสต์มีชื่อเสียง จากนั้นออกผจญภัยนอกเมืองไปยังหมู่บ้านฮิลส์โบโรห์อันงดงาม

(ราคาสำหรับผู้ใหญ่ท่านละ \$139.99 / ราคาสำหรับเด็กท่านละ \$119.99)

- **Belfast & Titanic Museum (4 Hours)**



# บริษัท ทุ่งทองทัวร์ จำกัด

## THOONGTONGTOUR Co.,Ltd.

เบลฟัสต์เป็นเมืองแห่งอุตสาหกรรมและความสง่างามที่มีอดีตอันยาวนาน และหลากหลาย ทัวร์ชมเมืองแบบพาโนรามานี้จะแนะนำให้คุณรู้จักกับคุณลักษณะต่างๆ ของเมืองที่ใหญ่ที่สุดในไอร์แลนด์เหนือ ตั้งแต่ศาลาว่าการอันยิ่งใหญ่ไปจนถึงจิตรกรรมฝาผนังทางการเมือง เพลิดเพลินกับการขับรถผ่านสถานที่ท่องเที่ยวต่างๆ เช่น แกรนด์โอเปร่าเฮาส์ และอนุสรณ์สถานอัลเบิร์ต คุณจะได้รับความรู้เรื่องราวของผู้โดยสาร ลูกเรือ และฮีโร่ประจำวัน ย้อนอดีตไปยังเรื่องราวการสิ้นสุดอันน่าสลดใจของการเดินทางเพียงครั้งเดียวของไททานิก และชมวิถีโอซากเรืออัปปาง ณ สถานที่ที่พำนักของเธอบนพื้นมหาสมุทรแอตแลนติกเหนือ

(ราคาสำหรับผู้ใหญ่ท่านละ \$129.99 / ราคาสำหรับเด็กท่านละ \$119.99)

- **Belfast Highlights & Shopping (4.5 Hours)**

ทัวร์ของคุณจะพาคุณไปตามเส้นทางสัญจรสายหลักของเมืองและผ่านอาคารที่น่าประทับใจหลายแห่งในเบลฟัสต์ คุณจะเห็นอนุสรณ์สถานอันแสนเจ็บปวด จากนั้น คุณจะเดินทางต่อในเมืองไปยังมหาวิทยาลัย Queen's University อันโด่งดังหลังจากนั้น เพลิดเพลินกับเวลาว่างในการช้อปปิ้งในเมืองเบลฟัสต์อันพลุกพล่าน หลังจากตื่นตาตื่นใจกับความงามและลักษณะเฉพาะของเบลฟัสต์และทุกสิ่งที่มีให้แล้ว คุณจะกลับไปยังท่าเรือและเรือของคุณ

(ราคาสำหรับผู้ใหญ่ท่านละ \$119.99 / ราคาสำหรับเด็กท่านละ \$109.99)

**หมายเหตุ** สำหรับท่านที่ขึ้นไปเดินเล่นบนชายฝั่ง ท่านจะต้องกลับมาที่เรืออย่างน้อย 1 ชั่วโมง ก่อนเรือออกจากท่าเรือ

**ค่า** บริการอาหารมื้อค่ำ ณ ห้องอาหารบนเรือสำราญ พร้อมชมโชว์สุดพิเศษ





ใบอนุญาต เลขที่ 11/07499

# บริษัท ทุ่งทองทัวร์ จำกัด

## THOONGTONGTOUR Co.,Ltd.

19.00 น. เรือส่งออกจาก เมืองเบลฟาสท์ เดินทางสู่เมืองลิเวอร์พูล

### วันที่ 9 ล่องน่านน้ำสากล (สนุกสนานกับกิจกรรมบนเรือ)

เช้า/เที่ยง ท่านสามารถรับประทานอาหารอย่างอิสระได้ตาม  
ห้องอาหารที่เรือเตรียมไว้ให้



อิสระกับการพักผ่อนบนเรือสำราญ กับกิจกรรมนันทนาการที่  
ทำให้ทุกท่านสุขสำราญ



ค่า บริการอาหารมื้อค่ำ ณ ห้องอาหารบนเรือสำราญ พร้อมชม  
โชว์สุดพิเศษ

### วันที่ 10 เดินทางถึงเมืองโดเวอร์ ประเทศสหราชอาณาจักร

เช้า ท่านสามารถรับประทานอาหารอย่างอิสระได้ตามห้องอาหาร  
ที่เรือเตรียมไว้ให้



บริษัท ทุ่งทองทัวร์ จำกัด



82/29 หมู่บ้านสามใบ ติย วังเหวน-รามอินทรา ถนนเลียบคลองสอง แขวงบางชัน เขตคลองสามวา กรุงเทพมหานคร 10510



02-1307400-3



www.thoongtongtour.com



thoongtongtours



@thoongtongtour





# บริษัท ดุงทองทัวร์ จำกัด

THOONGTONGTOUR Co.,Ltd.

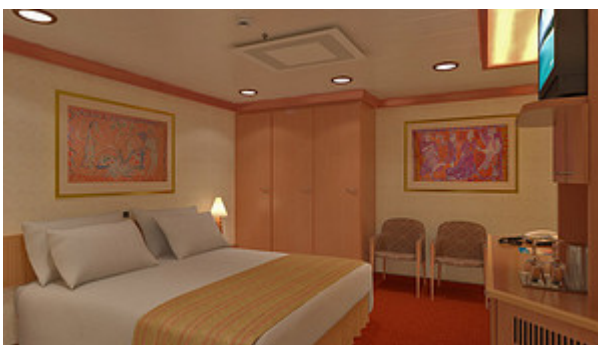
05.00 น. เรือเทียบท่า ณ ท่าเรือ Port of Dover เมืองโดเวอร์ ประเทศสหราชอาณาจักร  
หลังจากทุกท่านลงจากเรือจะผ่าน พิธีการตรวจคนเข้าเมือง และรับ กระเป๋าเดินทางของท่านด้านล่าง



Balcony Stateroom



Oceanview Stateroom



Interior Stateroom





## เงื่อนไขการจอง

1. ชำระค่าเรือเต็มจำนวน หลังจากได้รับการยืนยัน
2. ขอสงวนสิทธิ์ในการเปลี่ยนแปลงราคา ทั้งนี้ขึ้นอยู่กับระยะเวลาในการจองและจำนวนห้องว่างบนเรือ
3. การไม่เข้าร่วมกิจกรรม , โปรแกรม หรืออาหารบางมื้อ ไม่สามารถขอคืนเงินได้ในทุกกรณี

## เงื่อนไขการยกเลิก

- สำหรับโปรโมชั่นพิเศษไม่สามารถยกเลิกได้หลังจากทำการจอง

### **อัตราค่าบริการนี้รวม**

1. ห้องพักบนเรือสำราญ 9 คืน (ตามแบบห้องพักที่ท่านได้ทำการชำระเงิน)
2. อาหารบนเรือสำราญ (ยกเว้นห้องอาหารพิเศษ), กิจกรรมและความบันเทิงบนเรือสำราญ
3. ค่าภาษีท่าเรือ
4. ค่าทิปพนักงานบนเรือ

### **อัตราค่าบริการนี้ไม่รวม**

1. ค่าทัวร์เสริมบนฝั่งตามเมืองต่างๆ ที่เรือจอด (Shore Excursion)
2. อาหารพิเศษที่ท่านสั่งเพิ่มเติมกับทางเรือ
3. ค่าแพคเกจเครื่องดื่มบนเรือสำราญ / ค่า WIFI
4. ค่าทำหนังสือเดินทาง, ค่าวีซ่าสำหรับชาวต่างชาติ
5. ค่าใช้จ่ายส่วนตัวอื่นๆ เช่น ค่าช้อปปิ้ง ค่าโทรศัพท์ ค่าเครื่องดื่ม ฯลฯ
6. ค่าภาษีมูลค่าเพิ่ม 7% และภาษีหัก ณ ที่จ่าย 3%

## **หมายเหตุ**

1. สำหรับผู้มีครรภ์ กรณีอายุครรภ์ตั้งแต่ 24 สัปดาห์ ไม่อนุญาตให้ขึ้นเรือ





2. สำหรับเด็กอายุต่ำกว่า 6 เดือน ไม่อนุญาตให้ขึ้นเรือ(เด็กทารกควรมีอายุอย่างต่ำ 6 เดือน 7 วัน)
2. ลูกค้าต้องเตรียมพาสปอร์ตมา ณ วันเดินทางทุกครั้ง และต้องมีอายุมากกว่า 180 วัน นับจากวันเดินทางกลับ
3. บริษัทฯ สงวนสิทธิ์ที่จะไม่รับผิดชอบต่อค่าชดเชยความเสียหาย ไม่ว่ากรณีที่เกิดจากตรวจคนเข้าเมืองของไทยไม่อนุญาตให้เดินทางออกหรือกองตรวจคนเข้าเมืองของแต่ละประเทศไม่อนุญาตให้เข้าเมือง
4. บริษัทฯ สงวนสิทธิ์ในการที่จะไม่รับผิดชอบต่อค่าชดเชยความเสียหาย อันเกิดจากเหตุสุดวิสัยที่ทาง บริษัทฯ ไม่สามารถควบคุมได้เช่น การนัดหยุดงาน, จลาจล, การล่าช้าหรือยกเลิกของเที่ยวบิน, การเปลี่ยนแปลงโปรแกรมการท่องเที่ยวให้เหมาะสมตามสภาพอากาศและฤดูกาล หรือเกิดเหตุสุดวิสัยในการเดินทาง
5. บริษัทฯ สงวนสิทธิ์ในการเปลี่ยนแปลงโปรแกรมรายการท่องเที่ยว โดยไม่ต้องแจ้งให้ทราบล่วงหน้า
6. บริษัทฯ สงวนสิทธิ์ในการเปลี่ยนแปลงอัตราค่าบริการ โดยไม่ต้องแจ้งให้ทราบล่วงหน้า
7. ในโปรแกรมเวลาที่ใช้ในการเทียบท่าเป็นเวลาไทย อาจมีการเปลี่ยนแปลงจะแจ้งให้ลูกค้าทราบก่อนเดินทางอีกครั้ง

