



บริษัท ดุงทองทัวร์ จำกัด

THOONGTONGTOUR Co.,Ltd.

JXJ136

5วัน 3คืน

Red Maple Leaves TOKYO FUJI



พิเศษ!

พักฟูจิออนเซ็น
บุฟเฟ่ต์ชาบูไปอนัน!!

อิสระท่องเที่ยวเต็มวัน

เดินทาง

พฤศจิกายน - ธันวาคม 2567



น้ำหนักกระเป๋า 20 KG

เริ่มต้น
เพียง

31,888.-

ใบไม้เปลี่ยนสี อุโมงค์ใบเมเปิ้ล โมมิจิ โคโร

ล่องเรือโจรสลัด หุบเขาโอะวาคุดานิ ซิมโซ่ดำ Gotemba Outlet

ชมวิวภูเขาไฟฟูจิที่โออิชิปาร์ค ขอพรวัดอาซากุสะ

พักฟูจิ ออนเซ็น 1 คืน นาริตะ 2 คืน

FLIGHT:



BKK → NRT

NRT → BKK

เที่ยวบิน เวลาออก เวลาถึง

XJ600

23.50

08.00

เที่ยวบิน เวลาออก เวลาถึง

XJ601

09.15

14.35



บริษัท ดุงทองทัวร์ จำกัด

82/29 หมู่บ้านสามใบตึก วังแหวน-รามอินทรา ถนนเลียบคลองสอง แขวงบางชัน เขตคลองสามวา กรุงเทพมหานคร 10510



02-1307400-3



www.thoongtongtour.com



thoongtongtours



@thoongtongtour



บริษัท ทูงทองทัวร์ จำกัด

THOONGTONGTOUR Co.,Ltd.

JXJ136 Red Maple Leaves TOKYO FUJI 5วัน 3คืน

ใบไม้เปลี่ยนสี อุโมงค์เมเปิ้ล โมมิจิ ไคโร
 ล่องเรือโจรสลัด หุบเขาโอวาคุดานิ ซิมไซด้า Gotemba Outlet
 ชมวิวภูเขาไฟฟูจิที่โออิชิพาร์ค ขอพรวัดอาซากุสะ

อิสระท่องเที่ยวเต็มวัน!

พิเศษแพ็คเกจ!! • พูจ็อนเซ็น 1 คืน • นาริตะ 2 คืน พิเศษ บุปเฟ่ต์ชาปู แบบไม่อั้น!!!

เดินทางโดยสายการบิน AirAsia X (XJ) น้ำหนักสัมภาระโหลดใต้ท้องเครื่อง 20 kg. / CARRY ON 7 kg.

วันที่	โปรแกรมท่องเที่ยว	เช้า	เที่ยง	เย็น	โรงแรม
1	ทำอากาศยานนานาชาติสุวรรณภูมิ XJ600 BKK-NRT 23.50-08.00				
2	ทำอากาศยานนานาชาตินาริตะ - เมืองฮาโกเน่ - ล่องเรือโจรสลัดชมทะเลสาบอาชิ - หุบเขาโอวาคุดานิ - โทเกมบะ เอ้าท์เล็ต - จังหวัดยามานาชิ - พักพูจ็อนเซ็น		🍴	🍴	Fujisan Garden Hotel 3* หรือ ระดับใกล้เคียงกัน
3	สวนโออิชิพาร์ค - อุโมงค์ใบเมเปิ้ล - ศูนย์จำลองแผ่นดินไหว - โตเกียว - วัดอาซากุสะ - นาริตะ	🍴	🍴		The Hedistar Hotel Narita 3* หรือ ระดับใกล้เคียงกัน
4	อิสระท่องเที่ยวตามอัธยาศัย หนึ่งวันเต็ม!	🍴			The Hedistar Hotel Narita 3* หรือ ระดับใกล้เคียงกัน
5	ทำอากาศยานนานาชาตินาริตะ - ทำอากาศยานนานาชาติสุวรรณภูมิ XJ601 NRT-BKK 09.15-14.35	🍴			



บริษัท ทูงทองทัวร์ จำกัด

82/29 หมู่บ้านสามใบตึก วังแหวน-รามอินทรา ถนนเลียบคลองสอง แขวงบางชัน เขตคลองสามวา กรุงเทพมหานคร 10510



02-1307400-3



www.thoongtongtour.com



thoongtongtours



@thoongtongtour



บริษัท ทุงทองทัวร์ จำกัด

THOONGTONGTOUR Co.,Ltd.

วันเดินทาง	ราคาผู้ใหญ่ (บาท)	ราคาเด็ก (บาท)	พักเดียว/เดินทาง ท่านเดียว เพิ่ม (บาท)	ที่นั่ง	หมายเหตุ
01-05 พฤศจิกายน 2567	32,888	ไม่มีราคาเด็ก (Infant ไม่เกิน 2 ปี 6,000 บาท)	7,500	34	
03-07 พฤศจิกายน 2567	31,888			34	
05-09 พฤศจิกายน 2567	32,888			34	
07-11 พฤศจิกายน 2567	32,888			34	
09-13 พฤศจิกายน 2567	32,888			34	
11-15 พฤศจิกายน 2567	32,888			34	
13-17 พฤศจิกายน 2567	32,888			34	
15-19 พฤศจิกายน 2567	32,888			34	
17-21 พฤศจิกายน 2567	33,888			34	
19-23 พฤศจิกายน 2567	33,888			34	
21-25 พฤศจิกายน 2567	32,888			34	
23-27 พฤศจิกายน 2567	32,888			34	
25-29 พฤศจิกายน 2567	32,888			34	
27 พฤศจิกายน - 01 ธันวาคม 2567	34,888			34	
29 พฤศจิกายน - 03 ธันวาคม 2567	34,888			34	
01-05 ธันวาคม 2567	36,888			34	
03-07 ธันวาคม 2567	36,888			34	
05-09 ธันวาคม 2567	36,888			34	



บริษัท ทุงทองทัวร์ จำกัด

82/29 หมู่บ้านสามใบตึก วังแขวน-รามอินทรา ถนนเลียบคลองสอง แขวงบางชัน เขตคลองสามวา กรุงเทพมหานคร 10510



02-1307400-3



www.thoongtongtour.com



thoongtongtours



@thoongtongtour



บริษัท ทูงทองทัวร์ จำกัด

THOONGTONGTOUR Co.,Ltd.

วันที่หนึ่ง ทำอากาศยานนานาชาติสุวรรณภูมิ

19.00 น. พร้อมกันที่ ณ ทำอากาศยานนานาชาติสุวรรณภูมิ อาคารผู้โดยสารระหว่างประเทศขาออก ชั้น 4 เคาน์เตอร์สายการบิน AIR ASIA X (XJ) มีเจ้าหน้าที่ของบริษัทฯ คอยอำนวยความสะดวกด้านเอกสารและติดแท็กกระเป๋า

23.50 น. เดินทางสู่ ทำอากาศยานนานาชาตินาริตะ ประเทศญี่ปุ่น โดยสายการบิน AIR ASIA X(XJ) เที่ยวบินที่ XJ600
(ค่าทัวร์ไม่รวมค่าอาหารบนเครื่องบิน และบนเครื่องบินจำหน่าย)

วันที่สอง ทำอากาศยานนานาชาตินาริตะ - เมืองฮาโกเน่ - ล่องเรือโจรสลัดชมทะเลสาบอาชิ - หุบเขาโอวาคุดานิ - โทกเมบะ เอาก์เล็ก - จังหวัดยามานาชิ - พักฟูจิออนเซ็น 🍷 อาหาร เกียง, เย็น

08.00 น. เดินทางถึง ทำอากาศยานนานาชาตินาริตะ ประเทศญี่ปุ่น (เวลาที่องสั้นเร็วกว่าประเทศไทย 2 ชั่วโมง กรุณาปรับนาฬิกาของท่านเป็นเวลาท้องถิ่น เพื่อความสะดวกในการนัดหมาย) นำท่านผ่านพิธีตรวจคนเข้าเมืองและศุลกากรสำคัญ!!! ประเทศญี่ปุ่นไม่อนุญาตให้นำอาหารสด จำพวก เนื้อสัตว์ พืช ผัก ผลไม้ เข้าประเทศ หากฝ่าฝืนจะมีโทษจับและปรับ

เกียง 🍷 รับประทานอาหารเกียง (เมื่อทำ)

เดินทางสู่ เมืองฮาโกเน่ เมืองนี้มีชื่อเสียงด้านทิวทัศน์ที่สวยงาม บ่อน้ำพุร้อน และสถานที่ท่องเที่ยวทางประวัติศาสตร์มากมาย ไปทั้งที่จะธรรมดาได้ ยิ่งใจ สุดว้าว!! ล่องเรือโจรสลัดชมทะเลสาบอาชิ (Lake Ashi) ชมทะเลสาบที่สวยงาม เจียบสงบ ทะเลสาบล้อมรอบภูเขาไฟฟูจิที่มีชื่อเสียงของญี่ปุ่น โดยจะล่องเรือจาก ท่าเรือฮาโกเน่มาจิ (Hakone Machi Port) สู่ ท่าเรือโมโตะฮาโกเน่ (Motohakone Port) ระยะเวลาประมาณ 10 นาที จะได้เห็นวิวภูเขาไฟฟูจิ ชุ่มไทรธิขนาดใหญ่ และทะเลสาบอาชิทั้งหมดในครั้งเดียว



บริษัท ทูงทองทัวร์ จำกัด

82/29 หมู่บ้านสามใบตึก วังแหวน-รามอินทรา ถนนเลียบคลองสอง แขวงบางชัน เขตคลองสามวา กรุงเทพมหานคร 10510



02-1307400-3



www.thoongtongtour.com



thoongtongtours



@thoongtongtour



บริษัท ทุ่งทองทัวร์ จำกัด

THOONGTONGTOUR Co.,Ltd.

ไปชิมไข่ดำ หุบเขาโอวาคุดานิ หรือ หุบเขานรก (Owakudani) ชม บ่อน้ำแร่กำมะถันซึ่ง เลือกชมและซื้อสินค้าพื้นเมืองที่ขึ้นชื่อมากมาย เช่นสบู่ดำ, แชมพูดำ, โฟมล้างหน้าดำ ล้วนเป็นผลิตภัณฑ์จาก กำมะถันที่คนญี่ปุ่นเชื่อว่าบำรุงผิวพรรณและเส้นผมให้ดงาม

Highlight! โดยชาวญี่ปุ่นมีความเชื่อว่า เมื่อกินไข่ดำ 1 ฟอง จะทำให้มีอายุยืนยาวขึ้น 7 ปี ไม่ลองไม่ได้แล้ว!



อิสระช้อปปิ้งที่ โทเทมบะ พรีเมียม เอาท์เล็ต (Gotemba Premium Outlets) ที่ใหญ่ที่สุดในญี่ปุ่นเพราะมีสินค้า ทั้งแบรนด์ญี่ปุ่นและแบรนด์ดังจากประเทศอื่น จุดที่เป็นไฮไลท์ของที่นี่คือได้มาช้อปปิ้งพร้อมสัมผัสบรรยากาศของภูเขาไฟฟูจิได้เลย ภายในมีร้านค้ากว่า 200 ร้าน และศูนย์อาหาร โดยร้านค้าต่างๆ ล้วนเป็นของพรีเมียมแบรนด์จากต่างประเทศ ไม่ว่าจะเป็นเสื้อผ้าแฟชั่น อุปกรณ์กีฬา เครื่องใช้ในครัวเรือน และสินค้าอิเล็กทรอนิกส์

Highlight! สายการ์ตูนญี่ปุ่น ไม่ควรพลาด ร้านขายสินค้าโปเกมอน (Pokémon) ตุ๊กตา แก้วน้ำ ปากกา และอื่นๆ เกี่ยวกับโปเกมอน ที่ทำให้เหล่าโปเกมอนเฟลย์เยอร์ ใจสั่นในความน่ารัก เพราะฉะนั้นไม่ควรพลาด!!



บริษัท ทุ่งทองทัวร์ จำกัด

82/29 หมู่บ้านสามใบตึก วังแหวน-รามอินทรา ถนนเลียบคลองสอง แขวงบางชัน เขตคลองสามวา กรุงเทพมหานคร 10510



02-1307400-3



www.thoongtongtour.com



thoongtongtours



@thoongtongtour



บริษัท ตุ้งทองทัวร์ จำกัด

THOONGTONGTOUR Co.,Ltd.



เดินทางสู่ จังหวัดยามานาชิ (ใช้เวลาเดินทางประมาณ 1 ชั่วโมง) เป็นจังหวัดในภูมิภาคชูบุของประเทศญี่ปุ่น ตั้งอยู่บนเกาะฮอนชู ทางตะวันตกเฉียงใต้ของโตเกียว จังหวัดนี้มีภูเขาไฟฟูจิ ภูเขาที่สูงที่สุดในประเทศญี่ปุ่น และทะเลสาบคาวากูจิโกะ ทะเลสาบที่สวยงามตั้งอยู่เชิงเขา

เย็น ๑๑ รับประทานอาหารเย็น (มื้อที่2) พิเศษบุฟเฟ่ต์ขาปู!! ชนิดของขาปูขึ้นอยู่กับกรนำเข้าของโรงแรม



Highlight! หลังมื้ออาหาร ไม่ควรพลาดประสบการณ์ สัมผัสวัฒนธรรม การอาบน้ำแร่ออนเซ็น (Onsen) น้ำแร่ในสไตล์ญี่ปุ่น ให้ท่านได้พักผ่อนอย่างเต็มอิ่ม ซึ่งชาวญี่ปุ่นเชื่อว่า น้ำแร่ธรรมชาติมีส่วนช่วยเรื่อง ระบบการหมุนเวียนของเลือด ดีขึ้น การบรรเทาอาการปวดเมื่อยต่างๆ และช่วยผ่อนคลายความตึงเครียด อาการเหนื่อยล้าได้อย่างดี พร้อมทั้งบำรุงผิวพรรณให้เปล่งปลั่ง



บริษัท ตุ้งทองทัวร์ จำกัด

82/29 หมู่บ้านสามใบทิว วงแหวน-รามอินทรา ถนนเลียบคลองสอง แขวงบางชัน เขตคลองสามวา กรุงเทพมหานคร 10510



02-1307400-3



www.thoongtongtour.com



thoongtongtours



@thoongtongtour



บริษัท ทุ่งทองทัวร์ จำกัด

THOONGTONGTOUR Co.,Ltd.

ที่พัก: Fujisan Garden Hotel 3* หรือระดับใกล้เคียงกัน

ชื่อโรงแรมที่ท่านพัก ทางบริษัทจะทำการแจ้งพร้อมใบนัดหมาย 5-7 วันก่อนเดินทาง

วันที่สาม

สวนโออิชิปาร์ค - อุโมงค์ใบเมเปิ้ล - ศูนย์จำลองแผ่นดินไหว - โตเกียว - วัดอาซากุสะ - นาริตะ

🍽️ อาหาร เช้า, เกียง

เช้า 🍽️ รับประทานอาหารเช้า ณ โรงแรม **(มื้อที่3)**

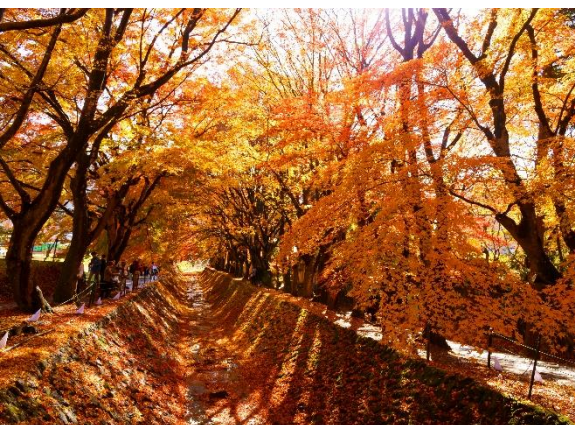
ไฮไลท์ของคนรักดอกไม้ต้องไม่พลาด สวนโออิชิ ปาร์ค (Oishi Park) เป็นจุดชมวิวที่สามารถเห็นภูเขาไฟฟูจิได้เกือบทั้งลูก ตั้งอยู่ริมฝั่งทะเลสาบคาวากุจิโกะฝั่งเหนือ เป็นที่นิยมของนักท่องเที่ยวชาวญี่ปุ่นซึ่งมาพักผ่อนตากอากาศ ชมวิว ดื่มด่ำกับความงามของทิวทัศน์ ในวันที่อากาศแจ่มใส อีสาระถ่ายภาพความงามของภูเขาไฟฟูจิและดอกไม้บานาพันธุ์สีสดใสเต็มทุ่งแห่งนี้ พร้อมทั้งเลือกชมและซื้อสินค้าพื้นเมืองและขนมต่างๆ ตามอัธยาศัย

(ดอกไม้ไม่บาน หรือ บานช้า สีของใบไม้เปลี่ยนเร็ว หรือช้า ของแต่ละฤดูกาล ทั้งนี้ขึ้นอยู่กับสภาพอากาศในแต่ละปี)**



สุดโรแมนติกโลเคชั่นที่ใครก็ห้ามพลาด 1 ปีมี 1 ครั้ง โมมิจิ ไคโร (Momiji Kairo) อุโมงค์ใบเมเปิ้ล หรือทางเดินสายต้นเมเปิ้ล ที่ตลอดสองข้างทางจะมีต้นเมเปิ้ลผลัดใบเปลี่ยนสีเป็นสีแดง สีส้ม หรือสีเหลือง ร่วงหล่นปกคลุมพื้นน้ำของคุณคลองราวกับพรม พร้อมวิวภูเขาไฟฟูจิเป็นธรรมชาติที่สวยงามมากๆ ถ้าได้ไปช่วงพีคๆ ก็จะได้ชมใบไม้ที่กลายเป็นสีแดงสดให้เราชื่นชม **(**การเปลี่ยนสีของใบไม้เกิดขึ้นเร็วหรือ เปลี่ยนสีได้ช้า ของแต่ละฤดูกาล ทั้งนี้ขึ้นอยู่กับสภาพอากาศในแต่ละปี)**

Highlight! ความโชคดีจะเป็นของใคร หากโชคดีจะได้เจอกับงานเทศกาล Fuji Kawaguchiko Autumn Leaves Festival การแสดงดนตรีที่คึกคัก ร้านขายของสุดเก๋ แลมได้ถ่ายรูปกับสุดยอดโลเคชั่น ไม่น่าไม่ได้



บริษัท ทุ่งทองทัวร์ จำกัด

82/29 หมู่บ้านสามใบ ติย วังแหวน-รามอินทรา ถนนเลียบคลองสอง แขวงบางชัน เขตคลองสามวา กรุงเทพมหานคร 10510



02-1307400-3



www.thoongtongtour.com



thoongtongtours



@thoongtongtour



บริษัท ทูงทองทัวร์ จำกัด

THOONGTONGTOUR Co.,Ltd.

****กรณีที่ไม่เปิดยังไม่เปลี่ยนสี หรือร่วงโรยเร็วกว่ากำหนด ขึ้นอยู่กับสภาพอากาศของแต่ละปี ทั้งนี้ทางบริษัทขอปรับไป ความสวยงามและเอกลักษณ์ที่ไม่เหมือนใคร หมู่บ้านโอชิโนะ ฮักไก (Oshino Hakkai Village) เป็นหมู่บ้านที่ตั้งอยู่ใกล้ภูเขาไฟฟูจิ บริเวณทะเลสาบยามานาคาโกะ (Lake Yamanaka-ko) ซึ่งในปี 2013 ฟูจิซังได้รับเลือกให้เป็นมรดกทางวัฒนธรรมของโลกในบริเวณนี้มีบ่อน้ำใสๆ รวมกันกว่า 8 บ่อ เป็นน้ำที่เกิดจากการละลายของหิมะจากบนภูเขาไฟฟูจิมีอายุมากกว่า 1,200 ปี อีสระถ่ายภาพ หรือ ซิมของอร่อยๆ เช่น โมจิย่าง แสนอร่อย ซึ่งเป็นของขึ้นชื่อของหมู่บ้านแห่งนี้เอง แทนโดยไม่แจ้งให้ทราบล่วงหน้า**

Highlight! ยังมีความศักดิ์สิทธิ์ที่หากใครได้ดื่มน้ำก็จะมีอายุยืนยาว ปราศจากโรคภัยไข้เจ็บ



สุดว้าวเที่ยวชมและได้ความรู้ ศูนย์จำลองแผ่นดินไหว (JTC Fujinoeki) ซึ่งตั้งอยู่บริเวณใกล้ๆ กับเขตภูเขาไฟฟูจิ ภายในมีห้องจัดแสดงข้อมูลการปะทุของภูเขาไฟจากทั่วทุกมุมโลก ห้องแสดงภาพและห้องจำลองแผ่นดินไหว ห้องอุทกภัย ห้องเขาวงกตกระฉอก นอกจากนี้ยังมีโซนถ่ายภาพกับภูเขาไฟฟูจิ โซนความรู้ต่างๆ และโซนช้อปปิ้งสินค้าต่างๆ เช่น มิดแบบดั้งเดิม และขาดไม่ได้คือ เครื่องสำอาง สกินแคร์ วิตามิน DR.NOGUCHI ชื่อดังที่มีให้เลือกหลายสูตรตามความต้องการ และยังมีของฝากอีกมากมาย

เที่ยง ๑๑ รับประทานอาหารเที่ยง (มื้อที่4)

เดินทางสู่ โตเกียว (ใช้เวลาโดยประมาณ 2 ชั่วโมง) มหานครที่คึกคัก เต็มไปด้วยวัฒนธรรม ประวัติศาสตร์ และความทันสมัย เมืองนี้มีอะไรให้ดูและทำมากมาย ตั้งแต่ชมวัดวาอารามโบราณ ไปจนถึงช้อปปิ้งในย่านแฟชั่นสุดทันสมัย **วัดพุทธที่เก่าแก่ที่สุดในภูมิภาคคันโต วัดอาซากุสะ (SENSOJI TEMPLE)** กราบสักการะขอพรจากองค์ เจ้าแม่กวนอิมทองคำที่เป็นทองสัมฤทธิ์ มีขนาดเล็กเพียง 5.5 เซนติเมตร ให้ท่านถ่ายภาพเป็นที่ระลึกกับ คามินาริมง (ประติมากรรม) ซึ่งมีโคมไฟสีแดงขนาดยักษ์ที่มีความสูงถึง 4.5 เมตร โคมไฟที่ใหญ่ที่สุดในโลกแขวนอยู่ เลือกชมและเช่าเครื่องรางอันศักดิ์สิทธิ์ของวัดแห่งนี้



บริษัท ทูงทองทัวร์ จำกัด

82/29 หมู่บ้านฮามิเทีย วังแหวน-รามอินทรา ถนนเลียบคลองสอง แขวงบางชัน เขตคลองสามวา กรุงเทพมหานคร 10510



02-1307400-3



www.thoongtongtour.com



thoongtongtours



@thoongtongtour



บริษัท ดุงทองทัวร์ จำกัด

THOONGTONGTOUR Co.,Ltd.



Highlight! ขอพร 5 เยน เพราะ
ญี่ปุ่นเชื่อว่า 5 เยน นั้น เป็นเหรียญที่
มีรูตรงกลาง สิ่งเลวร้าย สิ่งที่ไม่ดี จะ
ลอดผ่านจากรูนี้ออกไป หากขอพร
กับเจ้าแม่กวนอิมเสร็จให้โยนเหรียญ
5 เยน ลงจุดโยนเหรียญ เชื่อว่าพรที่
ขอไปจะสมหวังทุกประการ สาธุ.



เดินทางสู่เมือง นาริตะ (ใช้เวลาเดินทางโดยประมาณ 1 ชั่วโมง) ถือว่ามีสถานที่ท่องเที่ยวหลากหลาย จะวัดที่มี
ประวัติศาสตร์อันยาวนาน แหล่งช้อปปิ้งแฟชั่น หรือของใช้ ที่พัก รวมไปถึงอาหารทั้งคาวหวานสไตล์ญี่ปุ่น อีกทั้งยัง
มีร้านขายของฝาก รวมครบจนถือว่าเป็นเสน่ห์ของเมืองนี้เลยทีเดียว

เย็น อีสระรับประทานอาหารเย็น ตามอริยาศัยเพื่อไม่เป็นการรบกวน
ที่พัก: The Hedistar Hotel Narita 3* หรือระดับใกล้เคียงกัน(บริเวณใกล้เคียงโรงแรม The Hedistar Hotel
Narita มีห้าง AEON TOWN NARITA-TOMISATO ท่านสามารถอีสระอาหารเย็นที่นั่นได้)
ทางบริษัทจะทำการแจ้งพร้อมใบนัดหมาย 5-7 วันก่อนเดินทาง

วันที่สี่ อีสระท่องเที่ยวตามอริยาศัย หนึ่งวันเต็ม!

🍽️ อาหาร เช้า

- เช้า** 🍽️ รับประทานอาหารเช้า ณ โรงแรม (เมื่อที่ 5)
- อีสระท่องเที่ยวตามอริยาศัยไม่มีรถ อาหาร โทด์และหัวหน้าทัวร์ให้บริการ
 - ทุกคนสามารถท่องเที่ยวและช้อปปิ้ง โดยมีโทด์แนะนำเส้นทาง



บริษัท ดุงทองทัวร์ จำกัด

82/29 หมู่บ้านสามใบตึก วังแหวน-รามอินทรา ถนนเลียบคลองสอง แขวงบางชัน เขตคลองสามวา กรุงเทพมหานคร 10510



02-1307400-3



www.thoongtongtour.com



thoongtongtours



@thoongtongtour



บริษัท ทุ่งทองทัวร์ จำกัด

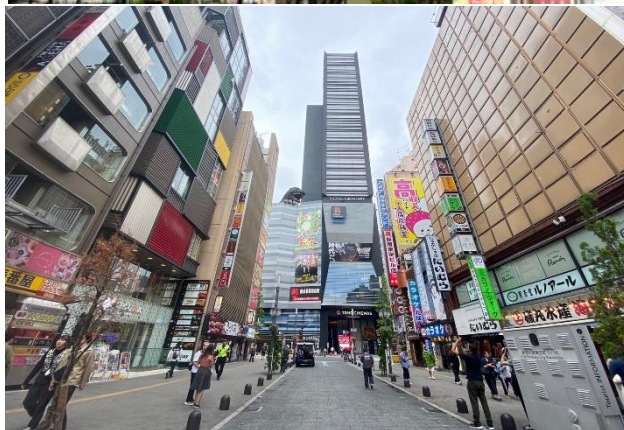
THOONGTONGTOUR Co.,Ltd.

โปรแกรมแนะนำ

*** Option tour! สวนสนุกโตเกียวดิสนีย์แลนด์ หรือ ดิสนีย์ซี**
ราคาเริ่มต้นท่านละ 3,000 บาท/ท่าน *โปรดตรวจสอบกับ
เจ้าหน้าที่อีกครั้งก่อนการสั่งซื้อ*

สวนสนุกโตเกียวดิสนีย์แลนด์ **(ไม่มีหัวหน้าทัวร์และไม่มีไกด์นำ**
เที่ยว) ตั้งอยู่ในจังหวัดชิบะ ได้รับแรงบันดาลใจมาจากดิสนีย์
 แลนด์แห่งแรกที่แคลิฟอร์เนียกับ Magic Kingdom ที่ฟลอริดา
 ที่นี่คือสวนสนุกระดับโลกมีเวทมนตร์ในแบบฉบับเฉพาะตัว โตเกียว
 ดิสนีย์แลนด์ แบ่งออกเป็น **7 โซน** ที่มีความสนุกรอทุกคนอยู่แบบ
 ไม่ซ้ำกันเลย โดยโตเกียวดิสนีย์แลนด์นั้นถูกสร้างขึ้นโดยบริษัท
 ผลิตภาพยนตร์การ์ตูนวอลท์ดิสนีย์ เปิดให้บริการในปี 1983 ซึ่ง
 เป็นสวนสนุกดิสนีย์แลนด์แห่งแรกที่สร้างขึ้นที่ประเทศ
 สหรัฐอเมริกา ประกอบด้วยธีมหลัก 7 ธีม ได้แก่ **World Bazaar,**
Tomorrow land, Toon town, Fantasy land, Critter
Country, Western land และ Adventure land
(ค่าทัวร์ไม่รวมบัตรค่าเข้าโตเกียวดิสนีย์แลนด์โปรดตรวจสอบ
ราคากับเจ้าหน้าที่อีกครั้งก่อนเดินทาง)

หรืออิสระท่องเที่ยวโดยรถไฟ ย่านชิบูย่า (Shibuya) ถือได้ว่าเป็น
 ศูนย์กลางอย่างยิ่งในด้านแฟชั่น มีแหล่งช้อปปิ้ง ห้างสรรพสินค้า
 ขนาดใหญ่ ร้านค้ารวมทั้งช้อปปิ้งของแบรนด์ดังอยู่มากมาย
 นอกจากนั้นแล้วยังมีร้านอาหารและแหล่งบันเทิงอย่างครบครัน
 และ **ย่านฮาราจูกุ (Harajuku)** ศูนย์รวมของเด็กวัยรุ่น ที่แต่งหน้า
 แต่งตัวกันทั้งแนวแฟนตาซี ปีศาจและแนวน่ารักๆ และในย่านนี้ยัง
 มีแหล่งช้อปปิ้ง ณ ตรอกทาเคชิตะ ทั้งสองข้างทางเรียงรายไป
 ด้วยร้านขายของวัยรุ่น เสื้อผ้า เครื่องประดับ รองเท้า กระเป๋า ร้าน
 ฟาสต์ฟู้ด ร้านเครปญี่ปุ่นอร่อยๆ ร้าน 100 เยน หรือเลือกช้อปปิ้ง
 แบบสบายๆ **ย่านกินซ่า (Ginza)** คือชื่อของแหล่งช้อปปิ้งสุดหรูชื่อ
 ดังของญี่ปุ่น เต็มไปด้วยร้านค้าแบรนด์เนมระดับไฮเอนด์มา
 รวมตัวกันอยู่มากมาย และร้านค้าขนาดใหญ่อย่าง BIC CAMERA,
 UNIQLO หรือ MUJI ก็จะมีสินค้าหลากหลายครบครัน ซึ่งจะสะดวก
 สำหรับเวลาที่ต้องการซื้อสินค้าจำนวนมาก **ย่านชินจูกุ**
(Shinjuku) แหล่งช้อปปิ้งขนาดใหญ่ใจกลางเมืองหลวงโตเกียว
 เป็นศูนย์รวมแฟชั่น และเป็นย่านความเจริญอันดับหนึ่งของนคร
 โตเกียวในปัจจุบัน ให้ท่านเลือกชมและซื้อสินค้ามากมาย อาทิเช่น
 เครื่องใช้ไฟฟ้า, กล้องถ่ายรูป, นาฬิกา, เสื้อผ้า, รองเท้า และ
 เครื่องสำอางแบรนด์ต่างๆ เช่น KOSE, SHISEDO, KANEBO, SK
 II และอื่นๆ อีกมากมาย หรือร้าน 100 เยน (อยู่ที่ตึก PEPE ชั้น 8) ซึ่ง
 สินค้าทุกอย่างภายในร้านจะราคา 100 เยน เท่ากันหมด หรือเป็นร้านดองกี้ ที่ขายสินค้าราคาถูกสารพัดอย่าง หรือจะ
 เป็นร้านมัตสึโมโต้ที่รวมสินค้า เครื่องใช้เครื่องสำอาง ผลิตภัณฑ์ของใช้ไว้อย่างหลากหลาย ให้ท่านช้อปปิ้งตาม
 อรรถาศัย



บริษัท ทุ่งทองทัวร์ จำกัด

82/29 หมู่บ้านสามมิตร แขวง-รามอินทรา ถนนเลียบคลองสอง แขวงบางชัน เขตคลองสามวา กรุงเทพมหานคร 10510



02-1307400-3



www.thoongtongtour.com



thoongtongtours



@thoongtongtour



บริษัท ทุ่งทองทัวร์ จำกัด

THOONGTONGTOUR Co.,Ltd.



อิสระรับประทานอาหาร เที่ยงและเย็น ตามอัธยาศัย เพื่อไม่เป็นการรบกวนเวลาของท่าน

ที่พัก: The Hedistar Hotel Narita 3* หรือระดับใกล้เคียงกัน (บริเวณใกล้เคียงโรงแรม The Hedistar Hotel Narita มีห้าง AEON TOWN NARITA-TOMISATO ท่านสามารถอิสระอาหารเย็นที่นั่นได้)

ชื่อโรงแรมที่ท่านพัก ทางบริษัทจะทำการแจ้งพร้อมใบนัดหมาย 5-7 วันก่อนเดินทาง

วันที่ห้า ทำอากาศยานนานาชาตินาริตะ – ทำอากาศยานนานาชาติสุวรรณภูมิ 🍽️ อาหาร เช้า

เช้า 🍽️ รับประทานอาหารเช้า ณ โรงแรม **(เมื่อที่ 6)** หรือ บริการอาหารเช้าแบบ SET BOX กรณีที่พักอยู่ห่างสนามบิน หรือ กรณีห้องอาหารโรงแรมเปิดช้า

เดินทางสู่ ทำอากาศยานนานาชาตินาริตะ ประเทศญี่ปุ่น เพื่อเตรียมตัวเดินทางกลับสู่ ประเทศไทย

09.15 น. เดินทางสู่ ทำอากาศยานนานาชาติสุวรรณภูมิ โดยสายการบิน AIR ASIA X (XJ) เที่ยวบินที่ XJ601
(ค่าทัวร์ไม่รวมค่าอาหารบนเครื่อง บนเครื่องบินจำหน่าย)

14.35 น. เดินทางถึง ทำอากาศยานนานาชาติสุวรรณภูมิ ประเทศไทย โดยสวัสดิภาพ

หมายเหตุ: รายการทัวร์สามารถเปลี่ยนแปลงได้ตามความเหมาะสม เนื่องจากสภาวะอากาศ, การเมือง, สายการบิน การจราจร ช่วงเทศกาลหรือวันหยุดของญี่ปุ่น เป็นต้น โดยมีต้องแจ้งให้ทราบล่วงหน้า โดยทางผู้จัดจะปรับเปลี่ยนโดยคำนึงถึงผลประโยชน์ของท่านเป็นหลัก เพื่อให้ท่านท่องเที่ยวได้ครบถ้วนตามโปรแกรม

*การบริการของรถบัสนำเที่ยวญี่ปุ่น ตามกฎหมายของประเทศญี่ปุ่นนั้น สามารถให้บริการสูงสุดวันละไม่เกิน 10 ชั่วโมง และไม่สามารถขอเพิ่มเวลาใช้บริการรถบัสนำเที่ยวได้ โดยมีคนขับรถและคนขับจะเป็นผู้บริหารเวลาตามความเหมาะสม จึงขอสงวนสิทธิ์ในการปรับเปลี่ยนเวลาท่องเที่ยวตามสถานที่ในโปรแกรมการเดินทาง

****** ตามกฎหมายของประเทศญี่ปุ่นนั้น สามารถให้บริการสูงสุดวันละไม่เกิน 10 ชั่วโมง กรณีที่คนขับรถไม่ได้พักโรงแรมเดียวกับกรุ๊ปทัวร์ หรือ คนขับรถต้องนำรถส่งกลับบริษัทฯ จะสามารถให้บริการกรุ๊ปทัวร์ในวันนั้นๆ ได้สูงสุด 10 ชั่วโมง เท่านั้น เพื่อเป็นการเผื่อเวลาให้คนขับรถถึงที่หมายปลายทางนั้นๆ แล้วเวลารวมทั้งสิ้นไม่เกินเวลา 10 ชม. ตามที่กฎหมายกำหนด

บังคับ



บริษัท ทุ่งทองทัวร์ จำกัด

82/29 หมู่บ้านสามใบตึก วนแหวน-รามอินทรา ถนนเลียบคลองสอง แขวงบางชัน เขตคลองสามวา กรุงเทพมหานคร 10510



02-1307400-3



www.thoongtongtour.com



thoongtongtours



@thoongtongtour



บริษัท ทูงทองทัวร์ จำกัด

THOONGTONGTOUR Co.,Ltd.

ประกาศสำคัญ: รับเฉพาะผู้มีวีตถุประสงค์เพื่อการท่องเที่ยวเท่านั้น ค่าทัวร์ที่จ่ายให้กับผู้จัด เป็นการชำระแบบจ่ายชำระขาด และผู้จัดได้ชำระให้กับสายการบินและสถานที่ต่างๆ แบบชำระขาดเช่นกันก่อนออกเดินทาง ฉะนั้นหากท่านไม่ได้ร่วมเดินทาง หรือใช้บริการตามรายการไม่ด้วยสาเหตุใด หรือได้รับการปฏิเสธการเข้าหรือออกนอกเมืองจากประเทศในรายการ (ประเทศไทยและประเทศญี่ปุ่น) ทางผู้จัดขอสงวนสิทธิการคืนเงินสดส่วนใดๆ รวมทั้งค่าตัวเครื่องบินให้แก่ท่าน

เงื่อนไขการให้บริการ

- ▶ การเดินทางครั้งนี้ต้องมีจำนวน 20 ท่านขึ้นไป กรณีไม่ถึงจำนวนดังกล่าว
 - จะส่งจอยน์ทัวร์กับบริษัทที่มีโปรแกรมใกล้เคียงกัน
 - หรือเลื่อน หรือยกเลิกการเดินทาง โดยทางบริษัทจะทำการแจ้งให้ท่านทราบล่วงหน้าก่อนการเดินทางประมาณ 10 วัน
 - หรือขอสงวนสิทธิ์ในการปรับราคาค่าบริการเพิ่ม (ในกรณีที่ผู้เดินทางไม่ถึง 15 ท่าน และท่านยังประสงค์เดินทางต่อ) โดยทางบริษัทจะทำการแจ้งให้ท่านทราบก่อนล่วงหน้า
 - ▶ ในกรณีที่ลูกค้าต้องออกตัวโดยสารภายในประเทศ กรุณาติดต่อเจ้าหน้าที่ของบริษัทฯ ก่อนทุกครั้ง มิฉะนั้นทางบริษัทจะไม่รับผิดชอบใดๆ ทั้งสิ้น
 - ▶ การจองทัวร์และชำระค่าบริการ
 - **กรุณาชำระค่ามัดจำ ท่านละ 25,000 บาท** กรุณาส่งสำเนาหน้าพาสปอร์ต พร้อมเอกสารชำระมัดจำค่าทัวร์
 - ค่าทัวร์ส่วนที่เหลือชำระ 25-30 วันก่อนออกเดินทาง **กรณีบริษัทฯ จำเป็นต้องออกตัวก่อนท่านจำเป็นต้องชำระค่าทัวร์ส่วนที่เหลือตามที่บริษัทกำหนดแจ้งเท่านั้น**
- **สำคัญ**** สำเนาหน้าพาสปอร์ตผู้เดินทาง (จะต้องมีอายุเหลือมากกว่า 6 เดือนก่อนหมดอายุนับจากวันเดินทางไป-กลับและจำนวนหน้าหนังสือเดินทางต้องเหลือว่างสำหรับติดวีซ่าไม่ต่ำกว่า 3 หน้า) ****กรุณาตรวจสอบก่อนส่งให้บริษัทมิฉะนั้นทางบริษัทจะไม่รับผิดชอบกรณีพาสปอร์ตหมดอายุ**** กรุณาส่งพร้อมพร้อมหลักฐานการโอนเงินมัดจำ

เงื่อนไขการยกเลิก

- ยกเลิกก่อนการเดินทางตั้งแต่ 30 วันขึ้นไป คืนเงินค่าทัวร์โดยหักค่าใช้จ่ายที่เกิดขึ้นจริง
 - ยกเลิกก่อนการเดินทาง 15-29 วัน ยึดเงิน 50% จากยอดที่ลูกค้าชำระมา และเก็บค่าใช้จ่ายที่เกิดขึ้นจริง(ถ้ามี)
 - ยกเลิกก่อนการเดินทางน้อยกว่า 15วัน ขอสงวนสิทธิ์ยึดเงินเต็มจำนวน
- *กรณีมีเหตุยกเลิกทัวร์ โดยไม่ใช่ความผิดของบริษัททัวร์ คืนเงินค่าทัวร์โดยหักค่าใช้จ่ายที่เกิดขึ้นจริง(ถ้ามี)
*ค่าใช้จ่ายที่เกิดขึ้นจริง เช่น ค่ามัดจำตัวเครื่องบิน โรงแรม ค่าวีซ่า และค่าใช้จ่ายจำเป็นอื่นๆ



บริษัท ทูงทองทัวร์ จำกัด

82/29 หมู่บ้านสามใบตึก วังแหวน-รามอินทรา ถนนเลียบคลองสอง แขวงบางชัน เขตคลองสามวา กรุงเทพมหานคร 10510



02-1307400-3



www.thoongtongtour.com



thoongtongtours



@thoongtongtour



บริษัท ทุ่งทองทัวร์ จำกัด

THOONGTONGTOUR Co.,Ltd.

กรณีจองทัวร์วันหยุดเทศกาล วันหยุดนักขัตฤกษ์ วันหยุดยาวต่อเนื่อง หากได้มีการแจ้งยกเลิกทัวร์ ทางบริษัทฯ ขอสงวนสิทธิ์เก็บค่าทัวร์ทั้งหมด โดยไม่มีเงื่อนไขใดๆ ทั้งสิ้น

อัตราค่าบริการนี้ รวม

- ค่าตัวโดยสารเครื่องบินไป-กลับ ชั้นประหยัดพร้อมค่าภาษีสนามบินทุกแห่งตามรายการทัวร์ข้างต้น *(ตัวกรุ๊ปไม่สามารถ Upgrade ที่นั่ง ได้ และต้องเดินทางไป-กลับพร้อมตัวกรุ๊ปเท่านั้นไม่สามารถเลื่อนวันได้)*
- ค่าที่พักห้องละ 2-3 ท่าน ตามโรงแรมที่ระบุไว้ในรายการหรือ ระดับใกล้เคียงกัน
กรณีพัก 3 ท่านถ้าวันที่เข้าพักห้องโรงแรม ไม่มีห้องTRP (3 ท่าน) จำเป็นต้องแยกพัก 2 ห้อง(มีค่าใช้จ่ายพักเดี่ยวเพิ่ม) กรณีห้อง TWIN BED (เตียงเดี่ยว 2 เตียง) ซึ่งโรงแรมไม่มีหรือเต็ม ทางบริษัทขอปรับเป็นห้อง DOUBLE BED แทนโดยมีต้องแจ้งให้ทราบล่วงหน้า หรือ หากต้องการห้องพักแบบ DOUBLE BED (1 เตียงใหญ่) ซึ่งโรงแรมไม่มีหรือเต็ม ทางบริษัทขอปรับเป็นห้อง TWIN BED แทนโดยมีต้องแจ้งให้ทราบล่วงหน้า กรณีห้องพักในเมืองที่ระบุไว้ในโปรแกรมมีเทศกาลวันหยุด มีงานแฟร์ต่างๆ บริษัทขอจัดที่พักในเมืองใกล้เคียงแทน
- ค่าอาหาร ค่าเข้าชม และ ค่ายานพาหนะทุกชนิด ตามที่ระบุไว้ในรายการทัวร์ข้างต้น
- เจ้าหน้าที่บริษัท ๙ คอยอำนวยความสะดวกตลอดการเดินทาง
- ค่าน้ำหนักกระเป๋า **สายการบิน AirAsia X (XJ) สัมภาระโหลดใต้ท้องเครื่อง ไม่เกิน 20 กิโลกรัมและ ถ้อขึ้นเครื่องได้ 7 กิโลกรัม** และค่าประกันวินาศภัยเครื่องบินตามเงื่อนไขของแต่ละสายการบินที่มีการเรียกเก็บ และกรณีสัมภาระเกินท่านต้องเสียค่าปรับตามที่สายการบินเรียกเก็บ ****กรณีท่านมีความประสงค์จะซื้อน้ำหนักเพิ่ม กรุณาแจ้งพร้อมจองทัวร์หรือก่อนเดินทางอย่างช้า 10 วัน พร้อมชำระค่าน้ำหนัก**** ซื้อน้ำหนักเพิ่ม 5 กก. ชำระเพิ่ม 700 บาท /เพิ่ม 10 กก. ชำระเพิ่ม 1,400 บาท/เพิ่ม 20 กก. ชำระเพิ่ม 3,500 บาท
- ค่าประกันอุบัติเหตุตามกรมธรรม์วงเงิน 1,000,000 บาท ค่ารักษาพยาบาล ตามเงื่อนไขของบริษัทฯ ประกันภัยที่บริษัททำไว้ ทั้งนี้ยอมอยู่ในข้อจำกัดที่มีการตกลงไว้กับบริษัทประกันชีวิต ทุกกรณี ต้องมีใบเสร็จและเอกสารรับรองทางการแพทย์ จากหน่วยงานที่เกี่ยวข้อง ไม่คุ้มครองโรคประจำตัว การสูญเสียทรัพย์สินส่วนตัวของผู้เดินทาง และไม่รวมประกันสุขภาพ ท่านสามารถสั่งซื้อประกันสุขภาพเพิ่มได้จากบริษัทประกันทั่วไป
- ค่าภาษีสนามบิน และค่าภาษีน้ำมันตามรายการทัวร์
- ค่ารถปรับอากาศนำเที่ยวตามระบุไว้ในรายการ พร้อมคนขับรถ (กฎหมายไม่อนุญาตให้คนขับรถเกิน 10 ชม./วัน)
- ค่า Vat 7% และ ค่าภาษีหัก ณ ที่จ่าย 3%

อัตราค่าบริการนี้ ไม่รวม

- ค่าทำหนังสือเดินทางไทย และเอกสารต่างด้าวต่างๆ
- ค่าใช้จ่ายอื่นๆ ที่นอกเหนือจากรายการระบุ อาทิเช่น ค่าอาหาร เครื่องดื่ม ค่าชกกรีด ค่าโทรศัพท์ เป็นต้น
- ค่าภาษีทุกรายการคิดจากยอดบริการ, ค่าภาษีเดินทาง (ถ้ามีการเรียกเก็บ)



บริษัท ทุ่งทองทัวร์ จำกัด

82/29 หมู่บ้านสามใบตึก วังแหวน-รามอินทรา ถนนเลียบคลองสอง แขวงบางชัน เขตคลองสามวา กรุงเทพมหานคร 10510



02-1307400-3



www.thoongtongtour.com



thoongtongtours



@thoongtongtour



บริษัท ทูงทองทัวร์ จำกัด

THOONGTONGTOUR Co.,Ltd.

4. ค่าภาษีน้ำมันที่สายการบินเรียกเก็บเพิ่มภายหลังจากทางบริษัทฯ ได้ออกตั๋วเครื่องบิน ได้ทำการขายโปรแกรมไปแล้ว
5. ค่าพนักงานยกกระเป๋าที่โรงแรม
6. ค่าทิปโถกด์ คนขับรถ ขออนุญาตนำเก็บ **ณ สนามบินวันแรก ท่านละ 2,000 บาท / ท่าน สำหรับกรุ๊ปที่มีหัวหน้าทัวร์** แล้วแต่ความประทับใจและน้ำใจจากท่าน

หมายเหตุ

กรุณาอ่านศึกษารายละเอียดทั้งหมดก่อนทำการจอง เพื่อความถูกต้องและความเข้าใจตรงกันระหว่างท่านลูกค้าและบริษัทฯ และเมื่อท่านตกลงชำระเงินมัดจำหรือค่าทัวร์ทั้งหมดกับทางบริษัทฯ แล้ว ทางบริษัทฯ จะถือว่าท่านได้ยอมรับเงื่อนไขข้อตกลงต่างๆ ทั้งหมด

1. บริษัทฯ ขอสงวนสิทธิ์ที่จะเลื่อนการเดินทางหรือปรับราคาค่าบริการขึ้นในกรณีที่มีผู้ร่วมคณะไม่ถึง 15 ท่าน
2. ขอสงวนสิทธิ์การเก็บค่าน้ำมันและภาษีสนามบินทุกแห่งเพิ่ม หากสายการบินมีการปรับขึ้นก่อนวันเดินทาง
3. บริษัทฯ ขอสงวนสิทธิ์ในการเปลี่ยนเที่ยวบิน โดยมีต้องแจ้งให้ทราบล่วงหน้าอันเนื่องจากสาเหตุต่างๆ
4. บริษัทฯ จะไม่รับผิดชอบใดๆ ทั้งสิ้น หากเกิดกรณีความล่าช้าจากสายการบิน, การยกเลิกบิน, การประท้วง, การนัดหยุดงาน, การก่อการจลาจล, ภัยธรรมชาติ, การนำสิ่งของผิดกฎหมาย ซึ่งอยู่นอกเหนือความรับผิดชอบของบริษัทฯ
5. บริษัทฯ จะไม่รับผิดชอบใดๆ ทั้งสิ้น หากเกิดสิ่งของสูญหาย อันเนื่องเกิดจากความประมาทของท่าน, เกิดจากการโจรกรรม และ อุบัติเหตุจากความประมาทของนักท่องเที่ยวเอง
6. เมื่อท่านตกลงชำระเงินมัดจำหรือค่าทัวร์ทั้งหมดกับทางบริษัทฯ แล้ว ทางบริษัทฯ จะถือว่าท่านได้ยอมรับเงื่อนไขข้อตกลงต่างๆ ทั้งหมด
7. รายการนี้เป็นเพียงข้อเสนอที่ต้องได้รับการยืนยันจากบริษัทฯ อีกครั้งหนึ่ง หลังจากได้สำรองโรงแรมที่พักในต่างประเทศเรียบร้อยแล้ว โดยโรงแรมจัดในระดับใกล้เคียงกัน ซึ่งอาจจะปรับเปลี่ยนตามที่ระบุในโปรแกรม
8. การจัดการเรื่องห้องพัก เป็นสิทธิ์ของโรงแรมในการจัดห้องพักให้กับกรุ๊ปที่เข้าพัก โดยมีห้องพักสำหรับผู้สูบบุหรี่ / ปลอดบุหรี่ได้ โดยอาจจะขอเปลี่ยนห้องได้ตามความประสงค์ของผู้ที่พัก ทั้งนี้ขึ้นอยู่กับความพร้อมให้บริการของโรงแรม และไม่สามารถรับประกันได้
9. กรณีผู้เดินทางต้องการความช่วยเหลือเป็นพิเศษ อาทิเช่น **ใช้วีซ่าเชงเก้น กรุณาแจ้งบริษัทฯ อย่างน้อย 14 วัน ก่อนการเดินทาง** มิฉะนั้น บริษัทฯ ไม่สามารถจัดการได้ล่วงหน้าได้
10. มีคฤหาสน์ พนักงานและตัวแทนของผู้จัด ไม่มีสิทธิ์ในการให้คำสัญญาใดๆ ทั้งสิ้นแทนผู้จัด นอกจากนี้มีเอกสารลงนามโดยผู้มีอำนาจของผู้จัดกำกับเท่านั้น
11. ผู้จัดจะไม่รับผิดชอบและไม่สามารถคืนค่าใช้จ่ายต่างๆ ได้เนื่องจากเป็นการเหมาจ่ายกับตัวแทนต่างๆ ในกรณีที่ผู้เดินทางไม่ผ่านการพิจารณาในการตรวจคนเข้าเมือง-ออกเมือง ไม่ว่าจะเป็นกองตรวจคนเข้าเมืองหรือกรมแรงงานของประเทศในรายการท่องเที่ยว อันเนื่องมาจากการกระทำที่ส่อไปในทางผิดกฎหมาย การหลบหนี เข้าออกเมือง เอกสารเดินทางไม่ถูกต้อง หรือ การถูกปฏิเสธในกรณีอื่นๆ

