



ใบอนุญาต เลขที่ 11/07499

# บริษัท ตุ้งทองทัวร์ จำกัด

THOONGTONGTOUR Co.,Ltd.

## FAVORI TURKIYE 9 วัน 7 คืน บินภายใน 1 เที่ยวบิน

### สายการบินเตอร์ กิซแอร์ไลน์ TK

**FAVORI TURKIYE** บินภายใน

**9 วัน 7 คืน**

PV-TURDOM-9D7N-TK

**ราคาเพียง 46,988 บาท /ท่าน**

**การเดินทาง 12-20 ต.ค. 67**

- เที่ยวชมสุเหร่าสีน้ำเงิน
- สุเหร่าเซนต์โซเฟีย
- ม้าไม้จำลองกรุงทรอย
- ปราสาทปุยฝ้าย
- เมืองโบราณเฮียราโพลิส

\*เงื่อนไขเป็นไปตามที่บริษัทกำหนดเท่านั้น

✈️ บินตรงสายการบิน TURKISH AIRLINES

🧳 น้ำหนักกระเป๋า 30 กิโลกรัม

📍 พัก 4 ดาว ตลอดการเดินทาง

🍴 ล่องเรือชมช่องแคบ บอสฟอรัส

บริษัท ตุ้งทองทัวร์ จำกัด  
82/29 หมู่บ้านสามใบ 15 แขวงสามยุคใหม่ เขตปทุมธานี กรุงเทพมหานคร 10150

☎ 02-1307400-3



[www.thoongtongtour.com](http://www.thoongtongtour.com)



[thoongtongtours](https://www.facebook.com/thoongtongtours)



[@thoongtongtour](https://www.line.me/@thoongtongtour)



# บริษัท ทุ่งทองทัวร์ จำกัด

## THOONGTONGTOUR Co.,Ltd.

★ ★ รวมเดินทางสัมผัสความยิ่งใหญ่แห่งดินแดน 2 ทวีป เต็มอิ่มกับประวัติศาสตร์ที่ยิ่งใหญ่และยาวนานของอาณาจักรออตโตมัน ชื่นชมความงามของธรรมชาติในรูปแบบ Bird eye view ณ เมืองคัปปาโดเกีย ★ ★

\*\*\* (สงวนสิทธิ์สำหรับกรุ๊ปที่ออกเดินทาง 15 ท่านขึ้นไปเท่านั้น) \*\*\*

★ พักโรงแรมระดับ 4 ดาว ตลอดการเดินทาง ★ อาหาร 19 มื้อ

★ พักโรงแรมสไตล์เก่า 2 คืนเพิ่มโอกาสในการขึ้นบอลลูน

วัน	โปรแกรมการเดินทาง	เช้า	กลาง วัน	ค่ำ	โรงแรมที่พัก หรือเทียบเท่า
1	กรุงเทพฯ-อิสตันบูล-บินภายในประเทศสู่ไคเซรี-เมืองคัปปาโดเกีย	✈	✈	✓	KRAL HOTEL @CAPPADOCIA
2	โปรแกรมเสริมพิเศษ ไม่รวมอยู่ในราคาทัวร์ (OPTIONAL TOUR)-หุบเขาอุชิซาร์-หุบเขาเดเฟเรนท์-หุบเขาเกอเรเม-ชมโรงงานจิ๋วเวอร์รี่และโรงงานเซรามิค - โรงงานทอพรม	✓	✓	✓	KRAL HOTEL @CAPPADOCIA
3	เมืองปามุคคาเล่- CARAVANSARAI-ปราสาทปูยฝ้าย & HIERAPOLIS ANCIENT CITY -แวะชิมโยเกิร์ตฝืน-ชมโรงงานคอตตอน	✓	✓	✓	LYCUS RIVER HOTEL @PAMUKKALE
4	ร้านขนม Turkish Delight -โรงงานเครื่องหนัง-วิหารเทพีอาร์เทมิสโบราณ-โบสถ์นักบุญเซนต์ จอห์น (St. John CASTLE)- ISA BEY MOSQUE-หมู่บ้านชิรินเซ	✓	✓	✓	HITIT HOTEL @KUSADASI
5	ขานัคคาเล่-เพอร์กามอน- AYVALIK ไอวาสิค- ม้าไม้จำลองกรุงทรอย	✓	✓	✓	IRIS @CANAKALE
6	กรุงอิสตันบูล- สุเหร่าสีน้ำเงิน-จัตุรัสสุลต่านอะห์เมตหรือฮิปโปโดรม-สุเหร่าเซนต์โซเฟีย-ตลาดสไปซ์มาร์เก็ต-ล่องเรือ BOSPHORUS	✓	✓	✓	GRAND S HOTEL @ISTANBUL
7	พระราชวังเบลเลอเบย์ -หอคอยกาลาตา GALATA TOWER - ย่าน FENER & BALAT -หอคอยกาลาตา-จัตุรัสทักซิมสแควร์	✓	-	✓	GRAND S HOTEL @ISTANBUL
8	อิสตันบูล-สุวรรณภูมิ	✓	-	✈	-
9	สุวรรณภูมิ-กรุงเทพฯ	✈			

ตารางเส้นทางการบิน			
เส้นทางการบิน	เวลาออกเดินทาง-เวลาถึง ปลายทาง	เที่ยวบิน	ระยะเวลาในการเดินทาง โดยประมาณ
สุวรรณภูมิ(BKK)-อิสตันบูล(IST)	06.25-13.20	TK59	10 ชั่วโมง 50 นาที
อิสตันบูล(IST)-ไคเซรี(ASR)	16.05-17.30	TK2014	01 ชั่วโมง 25 นาที





# บริษัท ทุ่งทองทัวร์ จำกัด

## THOONGTONGTOUR Co.,Ltd.

อิสตันบูล(IST)-สุวรรณภูมิ(BKK)	1625-0605*	TK58	09 ชั่วโมง 15 นาที
--------------------------------	------------	------	--------------------

วันที่หนึ่ง	กรุงเทพฯ-อิสตันบูล-คัปปาโดเกีย	-/-/D
-------------	--------------------------------	-------

- 03.30 น.** 🗣️ คณะผู้เดินทางพร้อมกัน ณ **สนามบินสุวรรณภูมิ** อาคารผู้โดยสารขาออกระหว่างประเทศ ชั้น 4 สายการบิน **TURKISH AIRLINES** เคาน์เตอร์ **U ประตู 9** ซึ่งมีเจ้าหน้าที่ของบริษัทคอยอำนวยความสะดวกเรื่องสัมภาระและเอกสารการเดินทางแก่ท่าน
- 06.25 น.** ✈️ เห็นฟ้าสู่กรุงอิสตันบูล โดยสายการบิน **TURKISH AIRLINES** เที่ยวบินที่ **TK59** ใช้เวลาเดินทางประมาณ **10.50 ชั่วโมง** (บริการอาหารและเครื่องดื่มบนเครื่องบิน)



- 13.20 น.** เดินทางถึง **สนามบินนานาชาติอิสตันบูล** หลังผ่านพิธีการตรวจคนเข้าเมือง
- 16.10 น.** ✈️ บินภายในประเทศสู่เมืองไคเซรี โดยสายการบิน **TURKISH AIRLINES** เที่ยวบินที่ **TK2014**  
ใช้เวลาเดินทางประมาณ **1.25 ชั่วโมง**
- 17.30 น.** เดินทางถึงสนามบินไคเซรี (คัปปาโดเกีย) รับกระเป๋าสัมภาระเรียบร้อย นำท่านเดินทางเข้าสู่โรงแรมที่พัก
- 🍷 **บริการอาหารค่ำ ณ ห้องอาหารของโรงแรม**
- 👉 **นำท่านเข้าสู่ที่พักโรงแรมสไตล์ต้า!! KRAL HOTEL @ CAPPADOCIA หรือเทียบเท่า**

**\*\*หมายเหตุ:กรณีห้องพักโรงแรมสไตล์ต้าเต็ม ขอสงวนสิทธิ์ในการเปลี่ยนเป็นโรงแรมเทียบเท่าระดับเดียวกัน\*\***





# บริษัท ทุ่งทองทัวร์ จำกัด

## THOONGTONGTOUR Co.,Ltd.

วันที่สอง	โปรแกรมเสริมพิเศษ ไม่รวมอยู่ในราคาทัวร์ (OPTIONAL TOUR) – หุบเขาอุซึซาร์ – หุบเขาเดฟเรนท์ – หุบเขาเกอร์เม่ – ชมโรงงานจิวเวลรี่และโรงงานเซรามิค – โรงงานทอพรม	B/L/D
-----------	--	-------

**\*\* สำหรับท่านใดที่สนใจขึ้นบอลลูนชมความงามของเมืองคัปปาโดเจีย จะต้องออกจากโรงแรม 05.30 น. เพื่อชมความงดงามของเมืองคัปปาโดเจียในอีกมุมหนึ่งที่หาชมได้ยาก ใช้เวลาอยู่บนบอลลูนประมาณ 1 ชั่วโมง \*\***



(ค่าขึ้นบอลลูนไม่ได้รวมอยู่ในค่าทัวร์ประมาณ 300-350 USD/ท่าน ราคานี้สมาคมผู้ประกอบการเป็นผู้กำหนด)

**\*\*ทางบริษัทขอสงวนสิทธิ์ในการซื้อ OPTIONAL TOUR ผ่านทางหัวหน้าทัวร์เท่านั้น ด้วยเหตุด้านความปลอดภัยของท่านเอง และในเรื่องของการจัดการบริหารเวลาของกรุ๊ปทัวร์ ขอขอบพระคุณทุกท่านในการให้ความร่วมมือ\*\***

### แนะนำโปรแกรมเสริมพิเศษ ไม่รวมอยู่ในราคาทัวร์ (OPTIONAL TOUR)

**1. บอลลูนทัวร์ (BALLOON TOUR)** สำหรับท่านที่สนใจขึ้นบอลลูนชมความสวยงามของเมืองคัปปาโดเจีย โปรแกรมเสริมพิเศษ จำเป็นต้องออกจากโรงแรมประมาณ 04.30 – 05.00 น. โดยมีรถท้องถิ่นมารับไปขึ้นบอลลูน เพื่อชมความสวยงามของเมืองคัปปาโดเจียในอีกมุมหนึ่งที่หาชมได้ยากใช้เวลาเดินทางจากโรงแรมไปขึ้นบอลลูน ประมาณ 30 – 45 นาที อยู่บนบอลลูนประมาณ 1 ชั่วโมง ค่าใช้จ่ายเพิ่มเติมในการขึ้นบอลลูน ท่านละประมาณ 300-350 เหรียญดอลลาร์สหรัฐ (USD) ขึ้นอยู่กับฤดูกาล โปรตุราบ ประกันอุบัติเหตุที่รวมอยู่ในโปรแกรมทัวร์ไม่ครอบคลุมกิจกรรมพิเศษไม่ครอบคลุมการขึ้นบอลลูน และเครื่องร้อนทุกประเภท ดังนั้นขึ้นอยู่กับดุลยพินิจของท่าน

**2. รถจี๊ปทัวร์ (JEEP TOUR)** สำหรับท่านใดที่สนใจชมความสวยงามของเมืองคัปปาโดเจียบริเวณภาคพื้นดิน โปรแกรมจำเป็นต้องออกจากโรงแรม ประมาณ 05.00 – 06.00 น. โดยมีรถท้องถิ่นมารับ เพื่อชมความสวยงามโดยรอบของเมืองคัปปาโดเจียบริเวณภาคพื้นดินในบริเวณที่รถเล็กสามารถทะลุไปได้ ใช้เวลาอยู่บนรถจี๊ป





# บริษัท ทุ่งทองทัวร์ จำกัด

## THOONGTONGTOUR Co.,Ltd.

ประมาณ 1 ชั่วโมง ค่าใช้จ่ายเพิ่มเติมในการนั่งรถจี๊ปอยู่ที่ ท่านละ 120 - 150 เหรียญดอลลาร์สหรัฐ(USD)  
ขึ้นอยู่กับฤดูกาล โปรดทราบ ประกันอุบัติเหตุที่รวมอยู่ในโปรแกรมทัวร์ไม่ครอบคลุมกิจกรรมพิเศษ

### คำแนะนำ

- ★ เนื่องด้วยข้อกำหนดของเวลา ท่านจำเป็นต้องเลือกซื้อแพ็คเกจทัวร์เสริมอย่างใดอย่างหนึ่งเท่านั้น
- ★ ท่านที่มารด กรุณาทานยาแก้เมารถล่วงหน้าอย่างน้อยครึ่งชั่วโมงก่อนออกเดินทาง และ ควรแจ้งให้หัวหน้าทัวร์ทราบ ตั้งแต่ก่อนวันเดินทาง (ตั้งแต่อยู่ประเทศไทย เพื่อเตรียมยาแก้เมารถจากประเทศไทยไป)
- ★ กิจกรรมนี้ ไม่อนุญาตให้ผู้ที่เป็นโรคหัวใจขั้นรุนแรง หรือ ตั้งครรภ์ เข้าร่วมโดยเด็ดขาด กรณีเกิดความเสียหายไม่ว่ากรณีใดๆทางบริษัทขอสงวนสิทธิ์ในการไม่รับผิดชอบทุกกรณี
- ★ สำหรับท่านที่ไม่ร่วมในโปรแกรมเสริมพิเศษท่านจำเป็นต้องพักผ่อน รอคณะอยู่ที่โรงแรมที่พัก



เช้า | บริการอาหารเช้า ณ ห้องอาหารของโรงแรม



**หุบเขาเดฟเรนท์** หุบเขาเดฟเรนท์ (Devrent Valley) เป็นที่รู้จักกันในชื่อเรียกว่า หุบเขาแห่งมนโคติ (Imaginary Vally) และ หุบเขาสีชมพู (Pink Valley) ที่มีชื่อว่าหุบเขาแห่งมนโคติก็เนื่องมาจากบรรดาหินรูปทรงแปลกประหลาดซึ่งมีอยู่จำนวนมากมายที่ชวนให้ต้องใช้จินตนาการในการมอง





# บริษัท ทุ่งทองทัวร์ จำกัด

## THOONGTONGTOUR Co.,Ltd.

จากนั้นนำท่านชม **หุบเขาอุซิชาร์ (Uchisar Valley)** หุบเขาค่ายจอมปลวกขนาดใหญ่ ใช้เป็นที่อยู่อาศัย ซึ่งหุบเขาดังกล่าวมีรูปทรง มีรอยเจาะ รอยซุด อันเกิดจากฝีมือมนุษย์ไปเกือบทั่วทั้งภูเขา เพื่อเอาไว้เป็นที่อาศัย และถ้ำมองดี ๆ จะรู้ว่าอุซิชาร์ คือ บริเวณที่สูงที่สุดของบริเวณโดยรอบ ดังนั้นในอดีตอุซิชาร์ ก็มีไว้ทำหน้าที่เป็นป้อมปราการที่เกิดขึ้นเองตามธรรมชาติเอาไว้สอดส่องข้าศึกยามมีภัยอีกด้วย

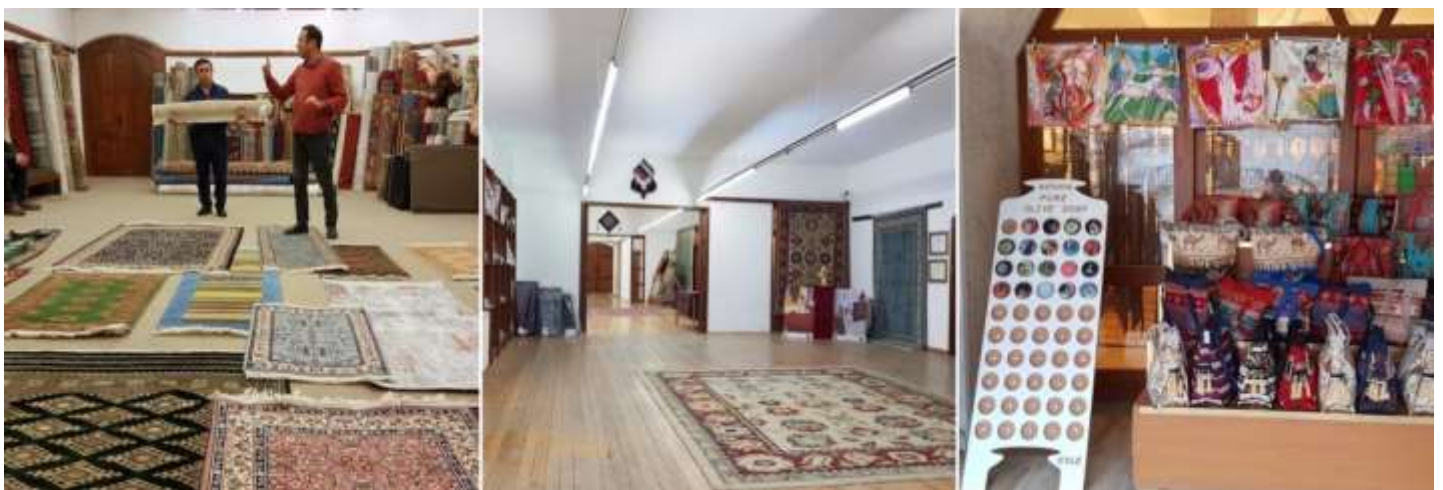
จากนั้นนำท่านแวะ **ชมโรงงานจิวเวลรี่และโรงงานเซรามิค** อิสระกับการเลือกซื้อสินค้าและของที่ระลึก



### กลางวัน **📍 บริการอาหารกลางวัน ณ ภัตตาคาร**

ได้เวลานำทุกท่านเดินทางสู่ **หุบเขาเกอร์เม่** ตั้งอยู่ในบริเวณที่เป็นที่ตั้งถิ่นฐานของผู้คนมาตั้งแต่สมัยโรมัน และเป็นพื้นที่ที่ชาวคริสเตียนยุคแรกใช้ในการเป็นที่หลบหนีภัยจากการไล่ทำร้ายและสังหารก่อนที่คริสต์ศาสนาจะเป็นศาสนาที่ได้รับการประกาศว่าเป็นศาสนาของจักรวรรดิ ที่จะเห็นได้จากคริสต์ศาสนสถานจำนวนมากมายที่ตั้งอยู่ในบริเวณนี้

**แวะชมโรงงานทอพรม** สินค้าขึ้นชื่อและมีคุณภาพดีของประเทศตุรกี อิสระให้ทุกท่านได้เลือกซื้อเป็นของฝากตามอัธยาศัย





# บริษัท ทุ่งทองทัวร์ จำกัด

## THOONGTONGTOUR Co.,Ltd.

**ค่ำ** | บริการอาหารค่ำ ณ ห้องอาหารของโรงแรม

➡ นำท่านเข้าสู่ที่พักโรงแรมสไตล์เก่า!! **KRAL HOTEL @ CAPPADOCIA** หรือเทียบเท่า

**\*\*หมายเหตุ:กรณีห้องพักโรงแรมสไตล์เก่าเต็ม ขอสงวนสิทธิ์ในการเปลี่ยนเป็นโรงแรมเทียบเท่าระดับเดียวกัน\*\***

วันที่สาม	เมืองปามุคคาเล่- CARAVANSARAI-ปราสาทปูยฝ้าย-เอฟิซุส-แวะชิมโยเกิร์ตผืน -ชมโรงงานคอตตอน	B/L/D
-----------	--	-------

**เช้า** | บริการอาหารเช้า ณ ห้องอาหารของโรงแรม

จากนั้นเดินทางสู่ **เมืองปามุคคาเล่** เมืองที่มีน้ำพุเกลือแร่ร้อนไหลทะลุขึ้นมาจากใต้ดินผ่านซากปรักหักพังของเมืองเก่าแก่สมัยกรีกก่อนที่ไหลลงสู่หน้าผา ใช้เวลาเดินทาง 3 ชม.(189 กม.) ระหว่างทางแวะถ่ายรูป **CARAVANSARAI** ที่พักของกองคาราวานในสมัยโบราณ เป็นสถานที่พักแรมของกองคาราวานตามเส้นทางสายไหมและชาวเติร์ก สมัยออตโตมัน



**กลางวัน** | บริการอาหารกลางวัน ณ ภัตตาคาร

นำท่านชม **ปราสาทปูยฝ้าย** ผลจากการไหลของน้ำพุเกลือแร่ร้อนนี้ได้ก่อให้เกิดทัศนียภาพของน้ำตกสีขาวเป็นชั้นๆหลายชั้นและผลจากการแข็งตัวของแคลเซียมทำให้เกิดเป็นแก่งหินสีขาวราวหิมะ ขวางทางน้ำเป็นทางยาว





# บริษัท ตุ้งทองทัวร์ จำกัด

## THOONGTONGTOUR Co.,Ltd.

เป็นเมืองโรมันโบราณที่สร้างล้อมรอบบริเวณที่เป็นน้ำพุเกลือแร่ร้อนซึ่งเชื่อกันว่ามีสรรพคุณในการรักษาโรคเมื่อเวลาผ่านไปภัยธรรมชาติได้ทำให้เมืองนี้เกิดการพังทลายลงเหลือเพียงซากปรักหักพังกระจายอยู่ทั่วไปบางส่วนยังพอมองออกว่าเดิมเคยเป็นอะไรเช่น โรงละครแอมฟิเธียเตอร์ขนาดใหญ่วิหารอพอลโลสุสานโรมันโบราณ เมืองที่มีน้ำพุเกลือแร่ร้อนไหลทะลุขึ้นมาจากใต้ดินผ่านซากปรักหักพังของเมืองเก่าแก่สมัยกรีกก่อนที่ไหลลงสู่หน้าผา

ระหว่างทางแวะให้ท่านได้ลองชิม **โยเกิร์ตฝิ่น** ขนมหวานที่มีโยเกิร์ตเป็นส่วนประกอบหลัก มีน้ำผึ้งเป็นส่วนประกอบเสริม และมีดอกฝิ่นเป็นตัวเรียกแขก ก็เป็นสิ่งที่ต้องลองสักครั้งเมื่อเดินทางมาเที่ยวประเทศตุรกี (ไม่รวมในค่าบริการ เลือกชิมตามความสนใจของท่าน)



จากนั้นนำท่านเข้า **ชมโรงงานคอตตอน** สามารถเลือกซื้อของฝากเช่น ผ้าพันคอ ผ้าปูที่นอน เสื้อผ้า เป็นต้น เป็นสินค้าที่ผลิตด้วยคอตตอน100%

ค่ำ

📍 บริการอาหารค่ำ ณ ห้องอาหารของโรงแรม

👉 นำท่านเข้าสู่ที่พัก **LYCUS RIVER HOTEL @PAMUKKALE** หรือเทียบเท่า

วันที่	ร้านขนม Turkish Delight – โรงงานเครื่องหนัง-วิหารเทพีอาร์เทมิสโบราณ-โบสถ์นักบุญเซนต์ จอห์น (St. John CASTLE)- ISA BEY MOSQUE-หมู่บ้านชินเช	B/L/D
--------	--	-------

เช้า

📍 บริการอาหารเช้า ณ ห้องอาหารของโรงแรม

จากนั้นนำท่านซื้อของฝากตามอัธยาศัย **ร้านขนม Turkish Delight** ของฝากขึ้นชื่อของประเทศตุรกี







จากนั้นนำท่านชม **วิหารเทพีอาร์เทมิสโบราณ (The Temple of Artemis)** 1 ใน 7 สิ่งมหัศจรรย์ยุคโบราณ ที่ปัจจุบันเหลือเพียงซากปรักหักพัง แต่ก็ยังสามารถมองเห็นถึงความยิ่งใหญ่ในอดีตได้ และแวะถ่ายรูป **โบสถ์นักบุญเซนต์ จอห์น (St. John CASTLE)** สวาทของพระเยซูคริสต์ที่ออกเดินทางเผยแผ่ศาสนาไปทั่วดินแดนอนาโตเลียหรือประเทศตุรกีในปัจจุบัน จากนั้นนำท่านแวะถ่ายรูป **ISA BEY MOSQUE** มัสยิดอิสอิสเป็นหนึ่งในตัวอย่างที่ดีและสำคัญที่สุดซึ่งสะท้อนถึงจุดสิ้นสุดของยุคจักรวรรดิ Seljuk ในช่วงปลายคริสต์ ค.ศ. 1400 นอกจากนี้มัสยิดแห่งนี้ยังเป็นที่ประทับของมัสยิดเมยยาดในดามัสกัส มัสยิด Isa bey ก่อตั้งขึ้นบนเนินเขาตะวันตกของเขา Ayasuluk ที่มองเห็นพื้นที่และมี harem ขนาดใหญ่ที่มีสอง naves และประกอบด้วยลานขนาดใหญ่



### กลางวัน บริการอาหารกลางวัน ณ ภัตตาคาร

นำท่านเดินทางสู่ **หมู่บ้านซิรินเซ (SIRINCE VILLAGE)** เป็นหมู่บ้านที่ผสมผสานระหว่างกรีซและตุรกี ความโดดเด่นของหมู่บ้านนี้คือไวน์ และพลาดไม่ได้นั่นคือการชิมไวน์ มีร้านไวน์ให้ท่านเลือกเยอะแยะมากมาย ไม่ว่าจะเป็น เมล่อน พืช แอปเปิ้ล สตอร์เบอร์รี่ กล้วย นอกจากไวน์แล้วยังมี **กาแฟตุรกี** ให้ทุกท่านได้ลองลิ้มรสที่เข้มข้นไม่เหมือนใคร (**ไม่รวมในค่าบริการ เลือกชิมตามความสนใจของท่าน**) และยังมีวิธีการชงที่น่าสนใจโดยการชงผ่านทรายร้อน



# บริษัท ทุ่งทองทัวร์ จำกัด

## THOONGTONGTOUR Co.,Ltd.



**ค่ำ** | บริการอาหารค่ำ ณ ห้องอาหารของโรงแรม  
 📍 นำท่านเข้าสู่ที่พัก **HITIT HOTEL @ KUSADASI** หรือเทียบเท่า

<b>วันที่ห้า</b>	<b>ขานัคคาล์-เพอร์กามอน- AYVALIK</b> ไอวาลิค- ม้าไม้จำลองกรุงทroy	<b>B/L/D</b>
------------------	---	--------------

**เช้า** | บริการอาหารเช้า ณ ห้องอาหารของโรงแรม

นำท่านเดินทาง **ขานัคคาล์ (Canakkale)** เป็นเมืองท่าที่สำคัญอีกแห่งหนึ่งของตุรกีที่มีดินแดนอยู่ในยุโรปและเอเชียเช่นเดียวกับอิสตันบูล เมืองนี้เป็นส่วนหนึ่งของประวัติศาสตร์ของสงครามโลกครั้งที่ 1 เพราะที่ขานัคคาล์นี้ทหารสัมพันธมิตรได้ยกพลขึ้นบกและทำการรบในสงครามกาลิโปลี (Gallipoli) หรือ กัลปิลีโปลีโดยในทุกๆปีจะมีการจัดงานรำลึกให้กับผู้เสียชีวิตในวัน ANZAC Day ทุกวันที่ 25 เมษายน ทุกปีในสงครามโลกครั้งที่ 1 ตุรกีเป็นฝ่ายพ่ายแพ้ แต่กลับชนะในสงคราม กัลปิลีโปลี จนทำให้นายพล มุสตาฟา เคมาล ปาชา (Mustafa Kemal Pasha) กลายเป็นมหาวีรบุรุษสำคัญของชาติ ซึ่งต่อมา มุสตาฟา เคมาล ปาชา ก็คือคือ อตาเติร์ก บิดาแห่งชาติตุรกี

**เมืองเพอร์กามอน (Pergamon)** ใช้เวลาเดินทาง 2.20 ชั่วโมง (181 กิโลเมตร) เมืองชายฝั่งทะเลเอเจียนของประเทศตุรกี ตั้งอยู่ในจังหวัด อิชเมียร์ ในอดีตกลุ่มชาวกรีก อีโอเลียน(Aeolian) เป็นผู้บุกเบิกในการเข้ามาตั้งรกรากในช่วง 800 ปีก่อนคริสตกาล

**กลางวัน** | บริการอาหารกลางวัน ณ ภัตตาคาร

ต่อจากนั้นนำท่านไปสู่ **เมือง AYVALIK ไอวาลิค** เมืองชายฝั่งตะวันตกเฉียงเหนือของทะเลอีเจียน ชายฝั่งของตุรกี บ้านเรือนของเมืองได้รับอิทธิพลจากประเทศกรีซโบราณ เป็นดินแดนของการทำโรงงานทำมะกอกโบราณตั้งแต่สมัย ศต.18 ปัจจุบันเต็มไปด้วยสถานที่พักผ่อน คาเฟ่ร้านอาหาร ตรอกบ้านเรือนสีสดใส เหมาะสำหรับการเดินถ่ายรูปเล่นหรือจะนั่งจิบกาแฟรับอากาศบริสุทธิ์ริมทะเลอีเจียน



# บริษัท ทุ่งทองทัวร์ จำกัด

## THOONGTONGTOUR Co.,Ltd.



จากนั้นนำท่านถ่ายรูปกับ **ม้าไม้จำลองกรรทอย HOLLYWOOD TROY WOODEN HORSE** ซึ่งอยู่ใจกลางเมืองซานัคคาเล่ ม้าไม้เมืองทรอยตามเรื่องเล่านั้นเกิดจากการต่อสู้ระหว่างกองทัพกรีกและกรรทอย ต่อสู้กันนานนับสิบปี กองทัพกรีกจึงคิดแผนการที่จะตีกรรทอยโดยการสร้างม้าไม้ โดยทหารกรีกได้เข้าไปซ่อนตัวอยู่ภายในซอกต่างๆของม้าและเข้าไปไว้หน้าเมืองทรอย ชาวเมืองทรอยเห็นก็คิดว่ากองทัพกรีกได้ถอยทัพยอมแพ้ไปแล้วและมอบม้าไม้จำลองเป็นของขวัญ จึงเชิญเข้าไปไว้ในเมือง ตกกลางคืนชาวทรอยนอนหลับหมด ทหารที่ซ่อนอยู่ในม้าก็ออกมาเปิดประตูให้กองทัพกรีกเข้ามาทำการยึด และเผากรรทอยจนย่อยยับ ซึ่งม้าไม้จำลองแห่งเมืองทรอยที่เห็นอยู่ในเมือง ซานัคคาเล่ นี้ได้รับมาจาก กองถ่ายทำละครวอเนอร์ บราเธอร์ ใช้ถ่ายทำละคร เรื่องทรอย เมื่อถ่ายทำเสร็จแล้วจึงยกให้เป็นสมบัติของที่นี่ตั้งแต่ปี 2004



**ค่ำ** | บริการอาหารค่ำ ณ ห้องอาหารของโรงแรม  
➡ นำท่านเข้าสู่ที่พัก IRIS @CANAKALE หรือเทียบเท่า

<b>วันที่หก</b>	กรุงอิสตันบูล- สุเหร่าสีน้ำเงิน-จัตุรัสสุลต่านอะห์เมตหรือฮิปโปโดรม-สุเหร่าเซนต์โซเฟีย-ตลาดสไปซ์มาร์เก็ต-ล่องเรือ BOSPHORUS CRUISE	<b>B/L/D</b>
-----------------	---	--------------

**เช้า** | บริการอาหารเช้า ณ ห้องอาหารของโรงแรม

จากนั้นออกเดินทางสู่ **กรุงอิสตันบูล** เดิมชื่อ คอนสแตนติโนเปิล เป็นเมืองที่มีประชากรมากที่สุดในประเทศตุรกี ตั้งอยู่บริเวณช่องแคบบอสฟอรัส ซึ่งทำให้อิสตันบูลเป็นเมืองสำคัญเพียงเมืองเดียวในโลก ที่ตั้งอยู่ในทวีป คือ ทวีปยุโรป (ฝั่งบอสฟอรัส) และ ทวีปเอเชีย (ฝั่งอนาโตเลีย)

จากนั้นนำทุกท่านชม **สุเหร่าสีน้ำเงิน (BLUE MOSQUE) หรือ SULTAN AHMET MOSQUE** ถือเป็นสุเหร่าที่มีสถาปัตยกรรมเป็นสุดยอดของ 2 จักรวรรดิ คือ ออตโตมันและไบเซนไทน์ เพราะได้รวบรวมเอาองค์ประกอบจากวิหารเซนต์โซเฟียผนวกกับสถาปัตยกรรมแบบอิสลามดั้งเดิม ถือว่าเป็นมัสยิดที่ใหญ่ที่สุดในตุรกี สามารถจุคนได้เรือนแสน ใช้เวลาในการก่อสร้างนานถึง 7 ปี ระหว่าง ค.ศ.1609-1616 โดยตั้งชื่อตามสุลต่านผู้สร้างซึ่งก็คือ Sultan Ahmed นั่นเอง



**\*\* ข้อกำหนด โปรดแต่งกายด้วยชุดสุภาพ สำหรับการเข้าชมสุเหร่า และ จำเป็นต้องถอดรองเท้าก่อนเข้าชม\*\***

**สุภาพสตรี :** ควรสวมกางเกงขายาวคลุมข้อเท้า เลื่อนแขนยาวคลุมข้อมือ มิติดชิดไม้รัดรูป และเตรียมผ้าสำหรับคลุมศีรษะ

**สุภาพบุรุษ :** ควรสวมกางเกงขายาว และ เลื่อนแขนยาว ไม้รัดรูป

จากนั้นนำทุกท่านสู่ **จัตุรัสสุลต่านอะห์เมตหรือฮิปโปโดรม (HIPPODROME)** สนามแข่งม้าของชาวโรมัน จุดศูนย์กลางแห่งการท่องเที่ยวเมืองเก่า สร้างขึ้นในสมัยจักรพรรดิ เซปติมิอุสเซเวรุสเพื่อใช้เป็นที่แสดงกิจกรรมต่างๆของชาวเมือง ต่อมาในสมัยของจักรพรรดิคอนสแตนตินฮิปโปโดรมได้รับการขยายให้



บริษัท ทุ่งทองทัวร์ จำกัด

82/29 หมู่บ้านสามใบเขียว วงแหวน-รามอินทรา ถนนเลียบคลองสอง แขวงบางชัน เขตคลองสามวา กรุงเทพมหานคร 10510



02-1307400-3



[www.thoongtongtour.com](http://www.thoongtongtour.com)



[thoongtongtours](https://www.facebook.com/thoongtongtours)



[@thoongtongtour](https://line.me/tv/@thoongtongtour)

กว้างขึ้นตรงกลางเป็นที่ตั้งแสดงประติมากรรมต่าง ๆ ซึ่งส่วนใหญ่เป็นศิลปะในยุคกรีกโบราณในสมัยออตโตมันสถานที่แห่งนี้ใช้เป็นทั้งจัดงานพิธีแต่ในปัจจุบันเหลือเพียงพื้นที่ลานด้านหน้ามัสยิดสุลต่านอะห์เมตซึ่งเป็นที่ตั้งของเสาโอเบลิสก์ 3 ต้น คือเสาที่สร้างในอียิปต์เพื่อถวายแก่ฟาโรห์ทุตโมซิสที่ 3 ถูกนำกลับมาไว้ที่อิสตันบูลเสาต้นที่สอง คือ เสาสูง และเสาต้นที่สาม คือเสาคอนสแตนตินที่ 7

จากนั้นนำทุกท่านแวะถ่ายรูปรอบ ๆ และบริเวณด้านหน้าของ **สุเหร่าเซนต์โซเฟีย (SAINT SOPHIA) หรือ โบสถ์ฮาเจีย โซเฟีย** ใน 7 สิ่งมหัศจรรย์ของโลกยุคกลาง ปัจจุบันเป็นที่ประชุมสวดมนต์ของชาวมุสลิม ในอดีตเป็นโบสถ์ทางศาสนาคริสต์พระเจ้าจักรพรรดิคอนสแตนติน เป็นผู้สร้างเมื่อประมาณคริสต์ศตวรรษที่ 13 ใช้เวลาสร้าง 17 ปี เพื่อเป็นโบสถ์ของศาสนาคริสต์แต่ถูกผู้ก่อการร้ายบุกทำลายเผาเสียหลายครั้งเพราะเกิดการขัดแย้งระหว่างพวกที่นับถือศาสนาคริสต์กับศาสนาอิสลามจบจนถึงรัชสมัยของ พระเจ้าจัสตินเนียนมีอำนาจเหนือตุรกีจึงได้สร้าง โบสถ์เซนต์โซเฟีย ขึ้นใหม่ ใช้เวลาสร้างฐานโบสถ์ 20 ปี ตัวโบสถ์ 5 ปี เมื่อประมาณปี พ.ศ. 1996 (ค.ศ 1435) พระองค์ต้องการให้เป็นสิ่งสวยงามที่สุดได้พยายามหา สิ่งของมีค่าต่าง ๆ มาประดับไว้มากมาย สร้างเสร็จได้มีการเฉลิมฉลองกันอย่าง มหาศาลต่อมาเกิดแผ่นดินไหวอย่างใหญ่ทำให้แตกร้างต้องให้ช่างซ่อมจนเรียบริยในสภาพเดิมเมื่อสิ้นรัชสมัยของจักรพรรดิจัสตินเนียน ถึงสมัย พระเจ้าโมฮัมเหม็ดที่ 2 มีอำนาจเหนือตุรกี และเป็นผู้นับถือศาสนาอิสลามจึงได้ดัดแปลงโบสถ์หลังนี้ให้เป็นสุเหร่าของ



### กลางวัน

#### 📍 บริการอาหารกลางวัน ณ ภัตตาคาร

นำท่านสู่ **ตลาดสไปซ์มาร์เก็ต (SPICE MARKET)** หรือตลาดเครื่องเทศ ให้ท่านได้อิสระเลือกซื้อของฝากได้ในราคาย่อมเยา ไม่ว่าจะเป็นของที่ระลึก เครื่องประดับ ชา กาแฟ ผลไม้อบแห้ง ขนมของหวานขึ้นชื่อและถั่วหลากหลายชนิดให้เลือกสรร





# บริษัท ทุ่งทองทัวร์ จำกัด

## THOONGTONGTOUR Co.,Ltd.



นำทุกท่าน **ล่องเรือช่องแคบบอสฟอรัส** จุดที่บรรจบกันของทวีปยุโรปและเอเชีย ซึ่งทำให้ประเทศตุรกีได้รับสมญานามว่า ดินแดนแห่งสองทวีป ช่องแคบบอสฟอรัสยังเป็นจุดยุทธศาสตร์สำคัญเนื่องจากเป็นเส้นทางเดินเรือที่เชื่อมทะเลดำทะเลมาร์มาร่า เราจะได้เห็นป้อมปืนที่ตั้งเรียงรายอยู่ตามช่องแคบได้แก่ Rumeli Castle และ Anatolia Castle โดยจุดชมวิวที่สำคัญคือสะพานแขวนบอสฟอรัส เชื้อให้รถยนต์สามารถวิ่งข้ามฝั่งยุโรปและเอเชียได้ สร้างเสร็จในปี ค.ศ. 1973 มีความยาวทั้งสิ้น 1,560 เมตร และได้กลายเป็นสะพานแขวนที่ยาวเป็นอันดับ 4 ของโลกในสมัยนั้น (ปัจจุบันตกไปอยู่อันดับที่ 21) ขณะที่ล่องเรือพร้อมดื่มด่ำกับบรรยากาศสองข้างทาง ซึ่งสามารถมองเห็นได้ไม่ว่าจะเป็นพระราชวังโดลมาบาเช่และบ้านเรือนของบรรดาเหล่าเศรษฐีที่สร้างได้สวยงามตระการตา



**ค่า** **๑๐** บริการอาหารค่ำ ณ ห้องอาหาร  
**๑๕** นำท่านเข้าสู่ที่พัก **GRAND S HOTEL @ISTANBUL** หรือเทียบเท่า

<b>วันที่เจ็ด</b>	พระราชวังเบลเลอเยี - หอคอยกาลาตา GALATA TOWER - ย่าน FENER & BALAT - หอคอยกาลาตา-จัตุรัสทักซิมสแควร์	<b>B/-/D</b>
-------------------	--	--------------

**เช้า** **๑๐** บริการอาหารเช้า ณ ห้องอาหารของโรงแรม



# บริษัท ทุ่งทองทัวร์ จำกัด

## THOONGTONGTOUR Co.,Ltd.

จากนั้นนำท่านชม **พระราชวังเบลเลอเบย์ (BEYLERBEYI PALACE)** เป็นพระราชวังที่ตั้งอยู่ริมฝั่งทะเล ของช่องแคบบอสฟอรัสในฝั่งเอเชีย ใกล้กับสะพานข้ามช่องแคบฯ แห่งแรก ถือเป็นพระราชวังฤดูร้อนของจักรวรรดิออตโตมัน ถูกสร้างขึ้นเมื่อปี ค.ศ. 1861 ถึง ค.ศ. 1865 และยังเป็นสถานที่ที่ถูกใช้เป็นที่พักตัวของ สุลต่านอับดุลฮามิตที่ 2 ช่วงเวลาสุดท้ายก่อนที่พระองค์จะเสด็จสวรรคตในปี ค.ศ. 1918



จากนั้นนำทุกท่านช้อปปิ้งใน **GALATA PORT MALL** เป็นห้างสรรพสินค้าแห่งล่าสุดที่สร้างขึ้นในอิสตันบูล เป็นท่าเรือประวัติศาสตร์บนช่องแคบบอสฟอรัส ที่ได้รับการสร้างขึ้นใหม่และปรับปรุงใหม่ด้วยโครงการขนาดใหญ่ที่มีมูลค่าสูงถึง 1.7 พันล้านดอลลาร์ ขึ้นชมกับทัศนียภาพของวิว บอสฟอรัส ที่มีเสน่ห์ เพลิดเพลินกับการชมเรือยอร์ชที่แล่นผ่านช่องแคบ รวมถึงทิวทัศน์ของสถานที่สำคัญทางประวัติศาสตร์ที่สำคัญที่สุดของเมือง ห้างสรรพสินค้าแห่งนี้มีเอกลักษณ์เฉพาะตัวด้วยมีท่าจอดเรือและท่าเรือสำราญ 3 ลำ บรรทุกนักท่องเที่ยวได้ถึง 15,000 คน โดยมีศูนย์การค้าทอดยาวตามแนวชายฝั่งกว่าถึง 250 ร้านค้า มีสินค้าแบรนด์เนมต่างๆ มากมาย ผลิตภัณฑ์หรูหราของตุรกี ยุโรป และอเมริกา รวมถึงเสื้อผ้า น้ำหอม รองเท้า ร้านอาหารชื่อดังของตุรกี สามารถเพลิดเพลินกับร้านอาหารรสเลิศที่ Galata Port แห่งนี้ พร้อมทั้งร้านค้าเพื่อกิจกรรมมากมาย



กลางวัน

📍 **อิสระอาหารกลางวัน เพื่อความสะดวกสบายในการช้อปปิ้งของท่าน**



บริษัท ทุ่งทองทัวร์ จำกัด

82/29 หมู่บ้านฮามิเตีย วมเทเวน-รามอินทรา ถนนเลียบคลองสอง แขวงบางชัน เขตคลองสามวา กรุงเทพมหานคร 10510



02-1307400-3



[www.thoongtongtour.com](http://www.thoongtongtour.com)



[thoongtongtours](https://www.facebook.com/thoongtongtours)



[@thoongtongtour](https://www.line.me/@thoongtongtour)



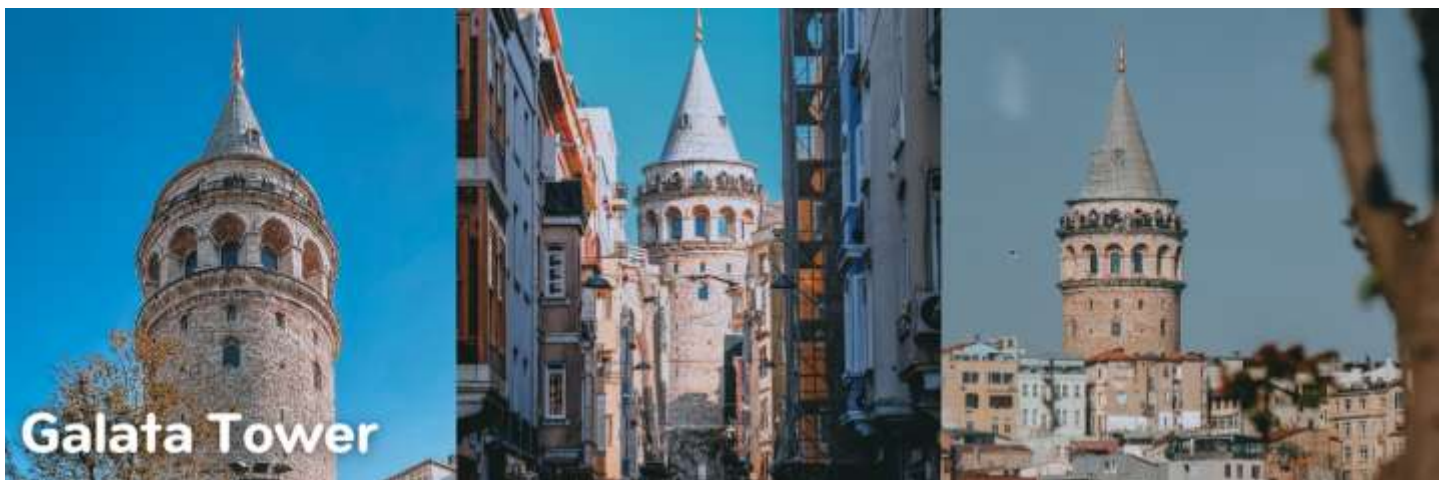
# บริษัท ทุ่งทองทัวร์ จำกัด

## THOONGTONGTOUR Co.,Ltd.

จากนั้นให้ท่านได้สัมผัสบรรยากาศใหม่ ไม่เหมือนใครกับการชมเมืองอิสตันบูล รูปแบบสไตล์เมืองเก่า นั่นคือ ย่าน **FENER & BALAT** ชุมชนชาวอียิปต์เก่าแก่ กว่า 100 ปี ที่อาศัยอยู่ในเขตเมืองเก่าของกรุงอิสตันบูล โดยอยู่ฝั่งบริเวณเขตยุโรป ท่านจะได้สัมผัสความคลาสสิกของตึกเก่า ที่ปลูกสร้างตามแนวเส้นเขาเล่นระดับแบบมีเอกลักษณ์ และที่สำคัญยังสวยงาม ด้วยสีสดใส สะดุดตา น่ามอง จนทำให้เกิดเป็นมุมถ่ายรูป ชิคๆ เก๋ๆ มากมายในเขตชุมชนแห่งนี้ และน่าแปลกใจเป็นอย่างมาก เนื่องจากความสงบเงียบ และเป็นมิตรของผู้คนในย่านนี้ ทำให้ท่านแทบไม่เชื่อเลยว่ากำลังเดินเที่ยวอยู่ ณ เมืองอิสตันบูล จนชุมชนนี้ได้ถูกขนานนามจากนักท่องเที่ยวที่มาเยือนว่า ซิงเกวเตเล่ แห่งตุรกี



นำทุกท่านแวะถ่ายรูปกับ **หอคอยกาลาตา GALATA TOWER** เป็นหอคอยหินยุคกลางในเขตกาลาตา และเป็นหนึ่งที่สำคัญที่โดดเด่นที่สุดในเมืองอิสตันบูล ด้วยลักษณะทรงกระบอกสูงของหอคอยที่โดดเด่นเหนือเส้นขอบฟ้า ทำให้เกิดทัศนียภาพอันงดงามของคาบสมุทร และบริเวณโดยรอบ รอบบริเวณหอคอยยังเต็มไปด้วยอาคารและร้านค้าที่มีสถาปัตยกรรมสไตล์ยุโรปที่สวยงามและแปลกตา







# บริษัท ทุ่งทองทัวร์ จำกัด

## THOONGTONGTOUR Co.,Ltd.

จากนั้นนำท่านไปช้อปปิ้งสุดมันส์เต็มอิ่มกับบรรยากาศอันคึกคักของ **จัตุรัสทักซิมสแควร์ (Taksim Square)** ถนนสายนี้เรียกได้ว่าเป็นจุดศูนย์กลางของเมืองอิสตันบูล มีร้านค้ามากมาย เช่น H&M,ZARA,MANGO,NIKE,ADIDAS etc., ร้านอาหารพื้นเมือง และยังมีแตรมป์โบราณ (Tram) เรียกได้ว่าที่แห่งนี้เป็นจุดนัดพบยอดนิยมของชาวเมืองอิสตันบูล



**ค่ำ** บริการอาหารค่ำ ณ ห้องอาหาร นำท่านเข้าสู่ที่พัก **GRAND S HOTEL @ISTANBUL** หรือเทียบเท่า

<b>วันที่แปด</b>	<b>อิสตันบูล- สุวรรณภูมิ</b>	-/-/-
<b>เช้า</b>	รับประทานอาหารเช้า ณ ห้องอาหารของโรงแรม ได้เวลาสมควร นำท่านไปสนามบิน	
<b>1625 น.</b>	✈️ เhierฟ้าสู่ กรุงเทพมหานครโดยสายการบิน <b>Turkish Airlines</b> เที่ยวบินที่ <b>TK58</b> ใช้เวลาเดินทางประมาณ 10 ชั่วโมง (บริการอาหารและเครื่องดื่มบนเครื่อง)	
<b>วันที่เก้า</b>	<b>สุวรรณภูมิ</b>	
<b>0605 น.</b>	คณะเดินทางกลับถึง <b>สนามบินสุวรรณภูมิ</b> ด้วยความสวัสดิภาพและความประทับใจ	



## อัตราค่าบริการ



# บริษัท ทุ่งทองทัวร์ จำกัด

## THOONGTONGTOUR Co.,Ltd.

กำหนดการเดินทาง	ราคาผู้ใหญ่ (พักห้องละ 2-3 ท่าน)	ราคาเด็กเสริมเตียง (พักกับผู้ใหญ่ 2 ท่าน)	ราคาเด็กไม่เสริมเตียง (พักกับผู้ใหญ่ 2 ท่าน)	พักเดี่ยวเพิ่ม
12-20 ต.ค.67	46,988 บาท	46,988 บาท	45,988 บาท	11,000 บาท

**ค่าที่ปรวมตลอดการเดินทางทั้งหมด ตามธรรมเนียม 100 USD เหรียญดอลลาร์สหรัฐอเมริกา (USD)**

รวมไปถึงเด็กอายุมากกว่า 2 ปี ยกเว้น เด็กอายุไม่ถึง 2 ปี ณ วันเดินทางกลับ

\*\* ตัวโดยการสำหรับกรุ๊ปทัวร์ เป็นตัวราคาพิเศษ ไม่สามารถสะสมไมล์ได้ \*\*

**\*\*ราคานี้ สงวนการเดินทาง จำนวน 15 ท่านขึ้นไป\*\*ราคานี้เป็นราคาโปรโมชั่นไม่สามารถสะสมไมล์ได้\*\***

หากท่านที่ต้องออกตัวภายใน (เครื่องบิน ,รถทัวร์ ,รถไฟ) กรุณาสอบถามที่เจ้าหน้าที่ทุกครั้งก่อนทำการออกตัว  
เนื่องจากสายการบินอาจมีการปรับเปลี่ยนไฟล์ท หรือ เวลาบิน โดยไม่ได้แจ้งให้ทราบล่วงหน้า \*\*

**\*\* ทางบริษัทขอความกรุณาให้ท่านศึกษารายละเอียด ทั้งหมดก่อนทำการจอง โดยละเอียดทุกข้อ \*\***

### อัตราค่าบริการนี้รวม

- ค่าบัตรโดยสารโดยเครื่องบินไป-กลับ พร้อมคณะ ชั้นประหยัด (Economy Class) ไม่สามารถเปลี่ยนแปลง (Upgrade) หรือ เปลี่ยนแปลง วันเดินทางกลับ (Change Date) ไม่ว่ากรณีใดก็ตาม
- ค่าภาษีน้ำมัน ภาษีสนามบินทุกแห่งที่มี
- ค่าธรรมเนียมการโหลดกระเป๋าสัมภาระลงใต้ท้องเครื่องบิน โดยสายการบิน TURKISH AIRLINES อนุญาตให้โหลดกระเป๋าสัมภาระลงใต้ท้องเครื่องบินได้ ท่านละ 1 ชิ้น โดยมีน้ำหนักรวมกันไม่เกิน 30 กิโลกรัม
- ค่ารถโค้ชปรับอากาศตลอดเส้นทาง ตามรายการที่ระบุ (ยังไม่รวมทิปคนขับรถ)
- ค่าโรงแรมที่พักระดับมาตรฐานตามที่รายการระบุ (พักห้องละ 2 ท่าน หรือ 3 ท่าน ต่อห้อง กรณีที่โรงแรมมีห้องพัก 3 ท่าน Triple ว่าง) กรณีมีงานเทรดแฟร์ การแข่งขันกีฬา หรือ กิจกรรมอื่นๆ ที่ทำให้โรงแรมตามรายการที่ระบุเต็ม ทางบริษัท ขอสงวนสิทธิ์ ในการปรับเปลี่ยนโรงแรมที่พักไปเป็นเมืองใกล้เคียงแทนโดยอ้างอิงมาตรฐานคุณภาพและความเหมาะสมเดิม โดยคำนึงถึงประโยชน์ของลูกค้าเป็นสำคัญ
- ค่าเข้าชมสถานที่ต่างๆ ตามรายการระบุ กรณีไม่รวมจะชี้แจงไว้ในโปรแกรมชัดเจน
- ค่าอาหารตามที่รายการระบุ โดยทางบริษัทขอสงวนสิทธิ์ในการปรับเปลี่ยนได้ตามความเหมาะสม โดยคำนึงถึงประโยชน์ของลูกค้าเป็นสำคัญ
- ค่าจ้างมัคคุเทศก์คอยบริการ และ อำนวยความสะดวกตลอดการเดินทาง
- ค่าประกันอุบัติเหตุในการเดินทางวงเงิน 1,000,000 บาท ค่ารักษาพยาบาล 500,000 บาท วงเงินคุ้มครองอาหารเป็นพิษ (โดยแพทย์จะต้องระบุในใบรับรองแพทย์ว่า อาหารเป็นพิษเท่านั้น )**  
(หมายเหตุ:ค่าประกันอุบัติเหตุสำหรับเด็กที่มีอายุต่ำกว่า 6 เดือน และ ผู้ใหญ่อายุมากกว่า 75 ปีทางบริษัทประกันฯจะชดใช้ค่าสินไหมทดแทนเพียงครึ่งหนึ่งของสัญญาฯ)





**\*\*ประกันภัยที่ทำจากเมืองไทย ไม่ครอบคลุมการขึ้นบอลลูนและเครื่องร่อนทุกประเภท ดังนั้นการเลือกซื้อ Optional Tour ขึ้นอยู่กับดุลยพินิจของท่าน\*\***

### อัตราค่าบริการนี้ไม่รวม

- ☒ ค่าใช้จ่ายส่วนตัวนอกเหนือจากรายการที่ระบุ เช่น ค่าทำหนังสือเดินทาง ค่าโทรศัพท์ ค่าโทรศัพท์ทางไกล ค่าอินเทอร์เน็ต ค่าซักรีด มินิบาร์ในห้อง รวมถึงค่าอาหาร เครื่องดื่มที่สั่งเพิ่มนอกเหนือรายการ และ ค่าพาหนะต่างๆ ที่ไม่ได้ระบุไว้ในรายการ (กรุณาสอบถามอัตราค่าบริการจากหัวหน้าทัวร์ก่อนการให้บริการทุกครั้ง)
- ☒ ค่าภาษีมูลค่าเพิ่ม 7% และภาษีหัก ณ ที่จ่าย 3% กรณีต้องการออกใบเสร็จรับเงินในนามบริษัท
- ☒ ค่ายกขนกระเป๋าเดินทางท่านละ 1 ใบ โดยเฉลี่ย 1-2 USD / ท่าน กรณีใช้บริการ BELL BOY ของแต่ละโรงแรม
- ☒ ค่าทิปมัคคุเทศก์ท้องถิ่น คนขับรถ หัวหน้าทัวร์ไทย ท่านละ 100 เหรียญดอลลาร์สหรัฐอเมริกา (USD) /ทริป/ท่าน ตามธรรมเนียมรวมไปถึงเด็กอายุมากกว่า 2 ปี ยกเว้น เด็กอายุไม่ถึง 2 ปี ณ วันเดินทางกลับ
- ☒ ค่าธรรมเนียมการยื่นขอวีซ่า กรณีผู้เดินทางที่ถือหนังสือเดินทางต่างประเทศ (ไม่ใช่หนังสือเดินทางไทย) อัตราค่าบริการ และ การขอวีซ่า กรุณาติดต่อกับเจ้าหน้าที่เป็นกรณีพิเศษ เพื่อขอคำแนะนำในการยื่นคำร้องขอวีซ่า

### เงื่อนไขการจอง และ การชำระค่าบริการ

1. นักท่องเที่ยวหรือเอเยนต์ กรุณาทำการจองล่วงหน้าอย่างน้อย 45 วัน ก่อนการเดินทาง **พร้อมชำระเงินมัดจำท่านละ 15,000 บาท** ภายใน 3 วัน หลังจากวันจอง เท่านั้น โดยระบบจะยกเลิกอัตโนมัติทันที หากยังไม่ได้รับยอดเงินมัดจำตามเวลาที่กำหนด และหากท่านมีความประสงค์จะเดินทางในพีเรียดเต็ม ท่านจำเป็นต้องเช็คที่ว่างและทำจองเข้ามาใหม่อีกครั้ง กรณีที่คณะเต็ม มีคิวรอ (Waiting List) ทางบริษัทขอสงวนสิทธิ์ในการให้สิทธิ์ลูกค้ารายถัดไป เป็นไปตามระบบ ตามวัน และ เวลา ที่ทำรายการจองเข้ามาตามลำดับ เนื่องจากทุกพีเรียดทางบริษัทมีที่นั่งราคาพิเศษจำนวนจำกัด
2. การติดต่อใดๆ กับทางบริษัท เช่น ไลน์ อีเมล หรือ ช่องทางการติดต่ออื่นๆ ต้องทำในวันเวลาทำการของทางบริษัท ดังนี้ วันจันทร์ ถึง ศุกร์ เวลา 9.00 น.-18.00 น. และ วันเสาร์ เวลา 9.00 น.-14.00 น. นอกจากวันเวลาดังกล่าว และวันหยุดนักขัตฤกษ์ที่รัฐบาลประกาศในปีนั้นๆถือว่าเป็นวันหยุดทำการของทางบริษัท

### เงื่อนไขการยกเลิกทัวร์

- **ยกเลิกหลังจากวางเงินมัดจำ** บริษัทฯจะคิดค่าใช้จ่ายที่เกิดขึ้นจริง ณ วันนั้น ที่ไม่สามารถ คืนเงินได้ และค่าบริการ 5,000 บาท/ท่าน (ตัวอย่างเช่น ค่าตัวเครื่องบิน, ค่าวีซ่า, ค่ามัดจำห้องพัก เป็นต้น)
- **ยกเลิกหลังจากจ่ายเงินเต็มจำนวน** บริษัทฯขอสงวนสิทธิ์ในการคืนเงินทั้งหมดในทุกกรณี
- **กรณีเจ็บป่วย** จนไม่สามารถเดินทางได้ ซึ่งจะต้องมีใบรับรองแพทย์จากโรงพยาบาลรับรอง บริษัทฯจะทำเรื่อง ยื่นเอกสารไปยังสายการบิน , โรงแรม และในทุกๆการให้บริการ เพื่อให้พิจารณาอีกครั้ง ทั้งนี้ อาจจะต้องใช้ระยะเวลาในการ



# บริษัท ทุ่งทองทัวร์ จำกัด

## THOONGTONGTOUR Co.,Ltd.

ดำเนินการ ซึ่งไม่สามารถแจ้งได้ว่าจะสามารถคืนเงินได้ทั้งหมด หรือ บางส่วน เพราะ จะขึ้นอยู่กับพิจารณาและตัดสินใจของ สายการบิน , โรงแรม และในหลายๆการให้บริการอื่นๆ เป็นสำคัญ

### หมายเหตุ

- บริษัทฯ ขอสงวนสิทธิ์ยกเลิกการเดินทางก่อนล่วงหน้า 15 วัน ในกรณีที่ไม่สามารถทำกรุ๊ปได้อย่างน้อย 15 ท่าน ซึ่งในกรณีนี้ทางบริษัทฯ ยินดีคืนเงินให้ทั้งหมด หรือจัดทาคณะทัวร์อื่นให้ถ้าต้องการ
- ในกรณีที่คณะออกเดินทางต่ำกว่า 15 ท่าน หรือมาตรฐานของการยืนยันการเดินทาง จะมีการเปลี่ยนแปลงขนาดของพาหนะที่ใช้ในการนำเที่ยว ตลอดรายการทัวร์ โดยไม่ต้องแจ้งให้ทราบล่วงหน้า
- ในกรณีที่คณะออกเดินทางต่ำกว่า 15 ท่าน หรือต่ำกว่ามาตรฐานของการยืนยันการเดินทาง ทางผู้จัดรายการ ขอพิจารณายกเลิกการเดินทาง หรือ เรียกเก็บค่าทัวร์เพิ่มเติม ตามความเหมาะสม
- บริษัทฯ ขอสงวนสิทธิ์ที่จะเปลี่ยนแปลงรายละเอียดบางประการในทัวร์นี้ เมื่อเกิดเหตุจำเป็นสุดวิสัย จนไม่อาจแก้ไขได้ และจะไม่รับผิดชอบใดๆ ในกรณีที่สูญหาย สูญเสียหรือได้รับบาดเจ็บที่นอกเหนือความรับผิดชอบของหัวหน้าทัวร์และเหตุสุดวิสัยบางประการ เช่น การนัดหยุดงาน ภัยธรรมชาติ การจลาจล ต่าง ๆ
- บริษัทฯ ไม่รับผิดชอบต่อค่าเสียหายในเหตุการณ์ที่เกิดจากสายการบิน ภัยธรรมชาติ ภูมิวิดิ และอื่น ๆ ที่นอกเหนือการควบคุมของทางบริษัทฯ หรือ ค่าใช้จ่ายเพิ่มเติมที่เกิดขึ้นทางตรง หรือทางอ้อม เช่น การเจ็บป่วย การถูกทำร้าย การสูญหายจากสายการบินเมื่อเที่ยวบิน “ดีเลย์” หรือล่าช้า? หรือ เหตุสุดวิสัย หรืออุบัติเหตุต่าง ๆ
- ราคาขึ้นตามราคาบัตรโดยสารเครื่องบิน ณ ปัจจุบัน หากมีการปรับราคาบัตรโดยสารสูงขึ้น ตามอัตราค่าน้ำมัน หรือ ค่าเงินแลกเปลี่ยน ทางบริษัทฯ ขอสงวนสิทธิ์ที่จะปรับราคาตัว ตามสถานการณ์ดังกล่าวและแจ้งให้ท่านทราบ
- เนื่องจากรายการทัวร์นี้เป็นแบบเหมาจ่ายเบ็ดเสร็จ หากท่านสละสิทธิ์การใช้บริการใดๆ ตามรายการ หรือ ถูกปฏิเสธการเข้าประเทศไม่ว่าในกรณีใดก็ตาม ทางบริษัทฯ ขอสงวนสิทธิ์ไม่คืนเงินในทุกกรณี
- กรณีผู้เดินทางไม่สามารถ เข้า-ออกเมืองได้เนื่องจากปลอมแปลง หรือการห้ามของเจ้าหน้าที่ ไม่ว่าเหตุผลใดๆ ทางบริษัทฯ ขอสงวนสิทธิ์ในการ ไม่คืนค่าทัวร์ทั้งหมด
- ในกรณีที่ท่านผู้โดยสารต้องการใช้พาสปอร์ตเล่มสีน้ำเงิน (ราชการ) ในการเดินทาง บริษัทฯ ขอสงวนสิทธิ์ไม่รับผิดชอบใดๆในการที่ท่านอาจจะถูกปฏิเสธมิให้เข้าเมือง เพราะโดยปกติในการท่องเที่ยวจะใช้เล่มสีเลือดหมู
- การขอที่นั่ง Long Leg ณ ปัจจุบัน สายการบินชายที่นั่ง LONG LEG แล้ว ราคาอยู่ที่ 3,500 – 3,900 บาท ขึ้นอยู่กับอัตราแลกเปลี่ยน ณ วันนั้นๆและจำนวนที่นั่ง
- ภาพที่ใช้ในการประกอบการทำโปรแกรมใช้เพื่อความเข้าใจในมุมมองสถานที่ท่องเที่ยว ภาพใช้เพื่อการโฆษณาเท่านั้น
- หากลูกค้าท่านใด ยื่นวีซ่าแล้วไม่ได้รับการอนุมัติ ลูกค้าต้องชำระค่ามัดจำที่ 15,000 บาท และค่าวีซ่าตามที่สถานทูตฯ เรียกเก็บ





# บริษัท ทุ่งทองทัวร์ จำกัด

## THOONGTONGTOUR Co.,Ltd.

หนังสือเดินทางต้องมีอายุเหลือใช้งานไม่น้อยกว่า 6 เดือน นับจากวันเดินทาง  
และมีหน้าที่เหลือไว้ประทับตราไม่น้อยกว่า 2 หน้า

**\*\* กรณี ถือหนังสือเดินทางต่างชาติ โปรดสอบถามข้อมูลเพิ่มเติม \*\***

**\*\*ในกรณีที่ผู้โดยสาร มีไฟล์ทเดินทางภายในประเทศหรือระหว่างประเทศ ที่เกี่ยวข้องกับวันเดินทางที่  
ท่านได้ทำการจองไว้กับทางบริษัทฯ กรุณาแจ้งให้กับทางเจ้าหน้าที่ทราบ ก่อนการชำระเงินค่าตัว  
ดังกล่าว ถ้าเกิดข้อผิดพลาด ทางบริษัทฯ ขอสงวนสิทธิ์ในการรับผิดชอบทุกกรณี\*\***



บริษัท ทุ่งทองทัวร์ จำกัด

82/29 หมู่บ้านสามใบตึก งามเทวน-รามอินทรา ถนนเลียบคลองสอง แขวงบางชัน เขตคลองสามวา กรุงเทพมหานคร 10510



02-1307400-3



[www.thoongtongtour.com](http://www.thoongtongtour.com)



[thoongtongtours](https://www.facebook.com/thoongtongtours)



[@thoongtongtour](https://www.limo.com/@thoongtongtour)